

Sexta-feira, 21 de agosto de 2020

## SITUAÇÃO ATUAL DOS CASOS CONFIRMADOS DA COVID-19 NO ESTADO DO ACRE

Nº DE PESSOAS

AVALIADAS

56.944

CASOS QUE FORAM DESCARTADOS

33.561

DADOS GERAIS

CASOS QUE FORAM CONFIRMADOS

23.337

NÚMERO DE ALTAS MÉDICAS

18.604

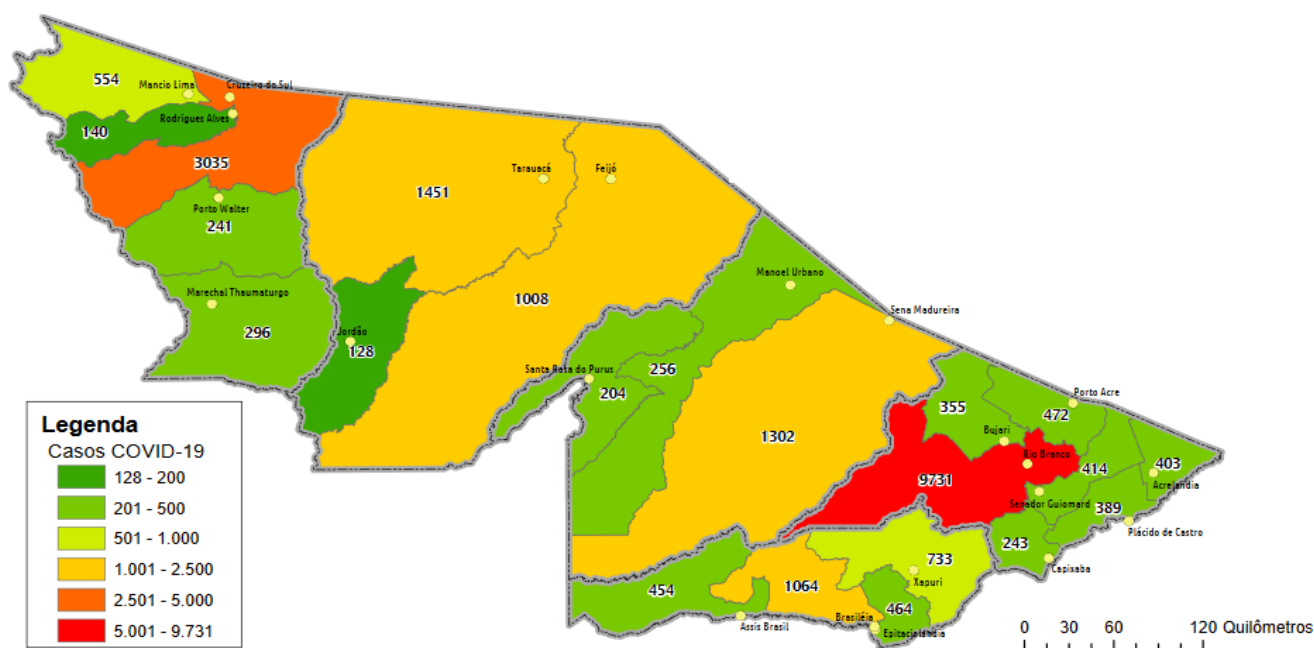
CASOS EM ANÁLISES

46

ÓBITOS

598

## DISTRIBUIÇÃO DOS CASOS CONFIRMADOS POR MUNICÍPIO DE RESIDÊNCIA



ARRECAÇÃO DE DADOS DAS ÚLTIMAS 24 HORAS

# COVID-19

BOLETIM ACRE

SECRETARIA DE ESTADO DE  
SAÚDE



As notificações no Estado do Acre começaram a ocorrer a partir do dia 02/03/2020, seguindo até o dia 15/03/20 em média com 2 notificações diárias, após a confirmação dos primeiros casos, no dia 17 de março, as notificações aumentaram de forma significativa. No Estado até o momento são 56.944 casos notificados, tendo sido 33.561 (58,9%) casos descartados, 23.337 (41,0%) confirmados e 46 (0,1%) seguem aguardando resultado de exame laboratorial por PCR no laboratório LACEN e MERIEUX (Tabela 1).

**TABELA 1 – DISTRIBUIÇÃO DE CASOS DA COVID-19\*\*SEGUNDO MUNICÍPIO DE RESIDÊNCIA, ACRE, 2020\***

Municípios	Casos notificados	Casos confirmados	Casos descartados	Em análise	
				Merieux	Lacen
Acrelândia	1306	403	893	0	10
Assis Brasil	950	454	481	0	15
Brasileia	2.445	1.064	1.380	0	1
Bujari	1.881	355	1.523	3	0
Capixaba	662	243	419	0	0
Cruzeiro do Sul	7.197	3.035	4.162	0	0
Epitaciolândia	959	464	493	0	2
Feijó	1.784	1.008	776	0	0
Jordão	356	128	228	0	0
Mâncio Lima	1.554	554	1.000	0	0
Manoel Urbano	617	256	361	0	0
M. Thaumaturgo	757	296	461	0	0
Plácido de Castro	1.175	389	786	0	0
Porto Acre	980	472	508	0	0
Porto Walter	562	241	321	0	0
Rio Branco	24.691	9.731	14.953	4	3
Rodrigues Alves	345	140	205	0	0
Santa Rosa do Purus	407	204	203	0	0
Sena Madureira	3.453	1.302	2.151	0	0
Senador Guiomard	1.187	414	773	0	0
Tarauacá	2.253	1.451	802	0	0
Xapuri	1.423	733	682	0	8
<b>TOTAL</b>	<b>56.944</b>	<b>23.337</b>	<b>33.561</b>	<b>7</b>	<b>39</b>

Fonte: Laboratório Charles Mérieux; LACEN- Acre; E-SUS VE (notifica.saude.gov.br)

\*Dados parciais sujeitos à revisão/alteração.

\*\*Exame de avaliação laboratorial para detecção de COVID-19

De acordo com as semanas epidemiológicas (SE), os casos da COVID-19 apresentaram tendência de aumento até a SE 21, a partir da semana 22 os casos confirmados apresentam flutuações (Gráfico 1). Atualmente o Estado do Acre tem o registro de 598 óbitos por COVID-19, que ocorreram entre os dias 6 de abril a 19 de agosto (Gráfico 2).

ARRECAÇÃO DE DADOS DAS ÚLTIMAS 24 HORAS

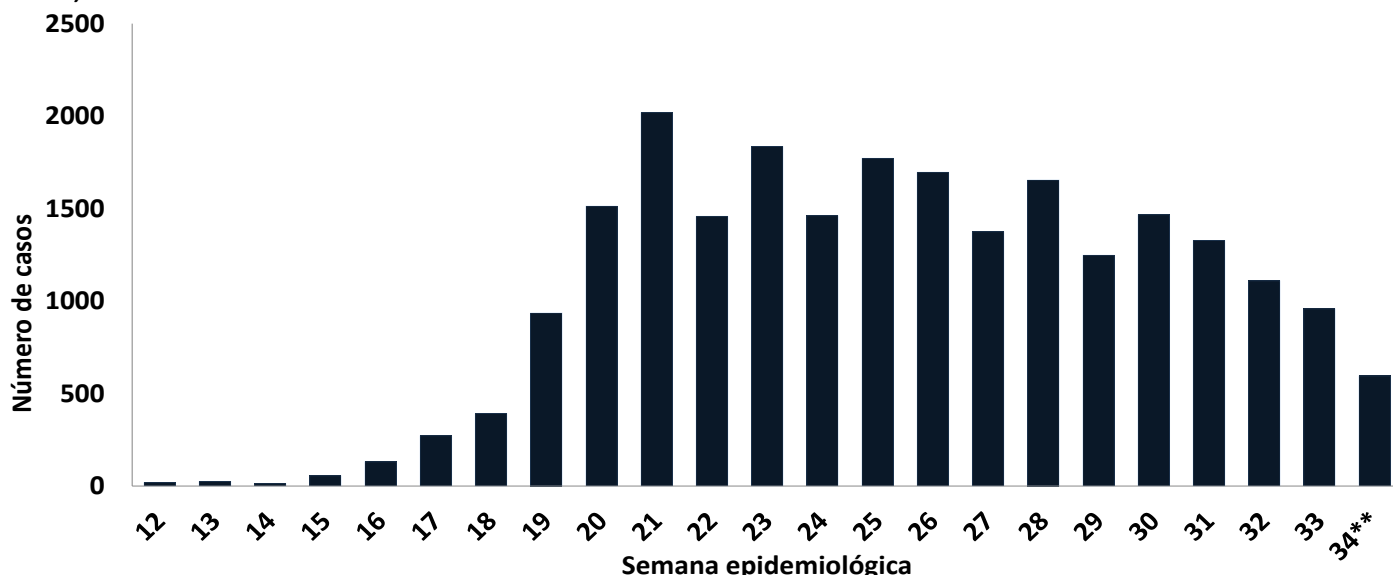
# COVID-19

BOLETIM ACRE

SECRETARIA DE ESTADO DE  
**SAÚDE**



**GRÁFICO 1 – DISTRIBUIÇÃO DO NÚMERO DE CASOS CONFIRMADOS DA COVID-19 POR SEMANA EPIDEMIOLÓGICA, ACRE, 2020\***

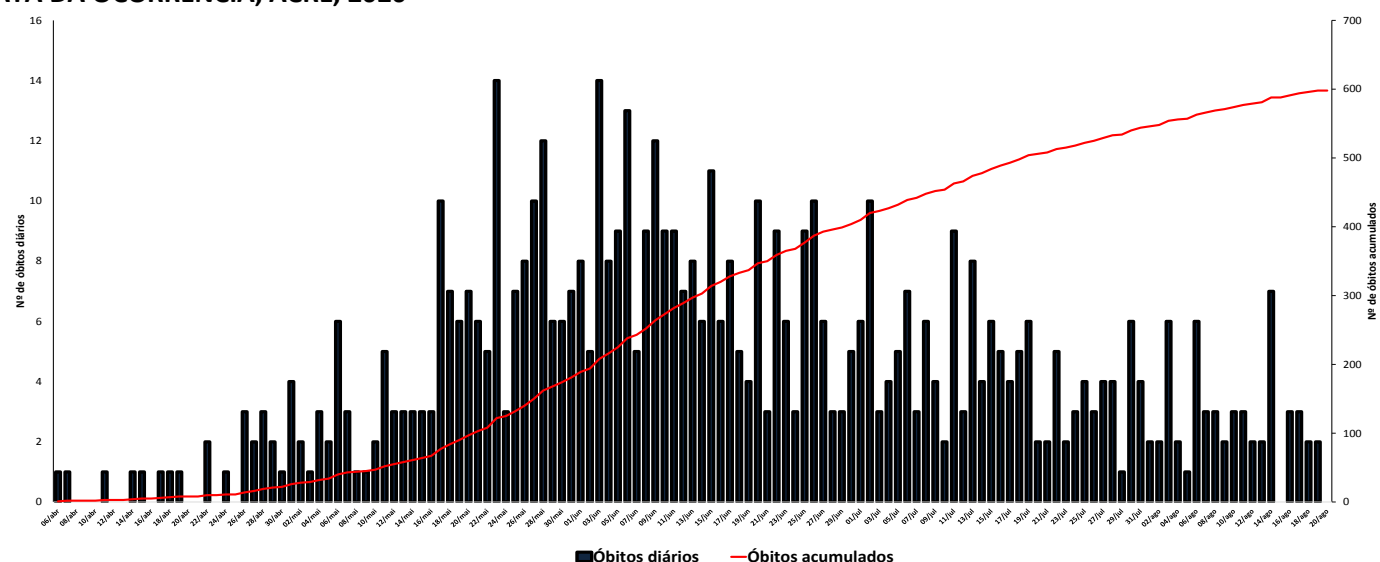


Fonte: Laboratório Charles Mérieux; LACEN- Acre; E-SUS VE (notifica.saude.gov.br)

\*Dados parciais sujeitos à revisão/alteração.

\*\*Semana Epidemiológica 34 (Dados até o dia 20/08/2020)

**GRÁFICO 2 – DISTRIBUIÇÃO DO NÚMERO DE ÓBITOS DIÁRIOS E CURVA ACUMULADA POR COVID-19, CONFORME DATA DA OCORRÊNCIA, ACRE, 2020\***



Fonte: Laboratório Charles Mérieux; LACEN- Acre; E-SUS VE (notifica.saude.gov.br)

\*Dados parciais sujeitos à revisão/alteração.

A incidência da COVID-19 no Acre é de 2.669,0 casos por 100.000 habitantes, os municípios de Assis Brasil e Brasiléia apresentam as maiores incidências do Estado com 6.121,1 e 4.049,0/100.000 habitantes, respectivamente (Gráfico 3).

ARRECAÇÃO DE DADOS DAS ÚLTIMAS 24 HORAS

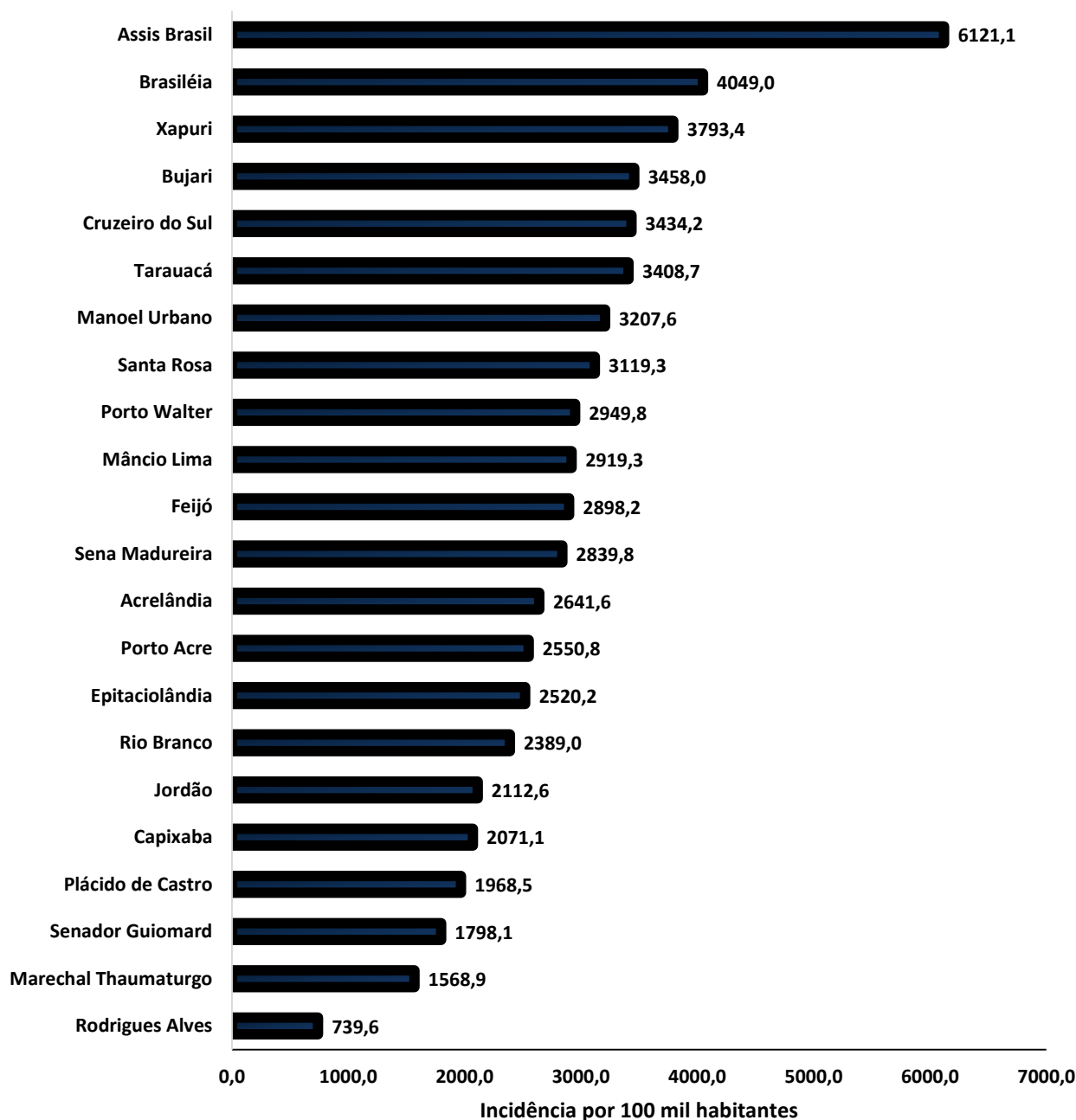
# COVID-19

BOLETIM ACRE

SECRETARIA DE ESTADO DE  
**SAÚDE**



**GRÁFICO 3 - INCIDÊNCIA DA COVID-19 SEGUNDO MUNICÍPIO DE RESIDÊNCIA, ACRE, 2020\*\***



Fonte: Laboratório Charles Mérieux; LACEN- Acre; E-SUS VE ([notifica.saude.gov.br](https://notifica.saude.gov.br))

\*Para cada 100.000 habitantes.

\*\*Dados parciais sujeitos à revisão/alteração.

Dos casos positivos, em relação ao sexo, 10.909 (46,7%) casos são do sexo masculino e 12.428 (53,3%) do sexo feminino, quanto à faixa etária dos casos confirmados, a maior proporção encontra-se entre 30 a 39 anos em ambos os sexos (Gráfico 4).



ARRECAÇÃO DE DADOS DAS ÚLTIMAS 24 HORAS

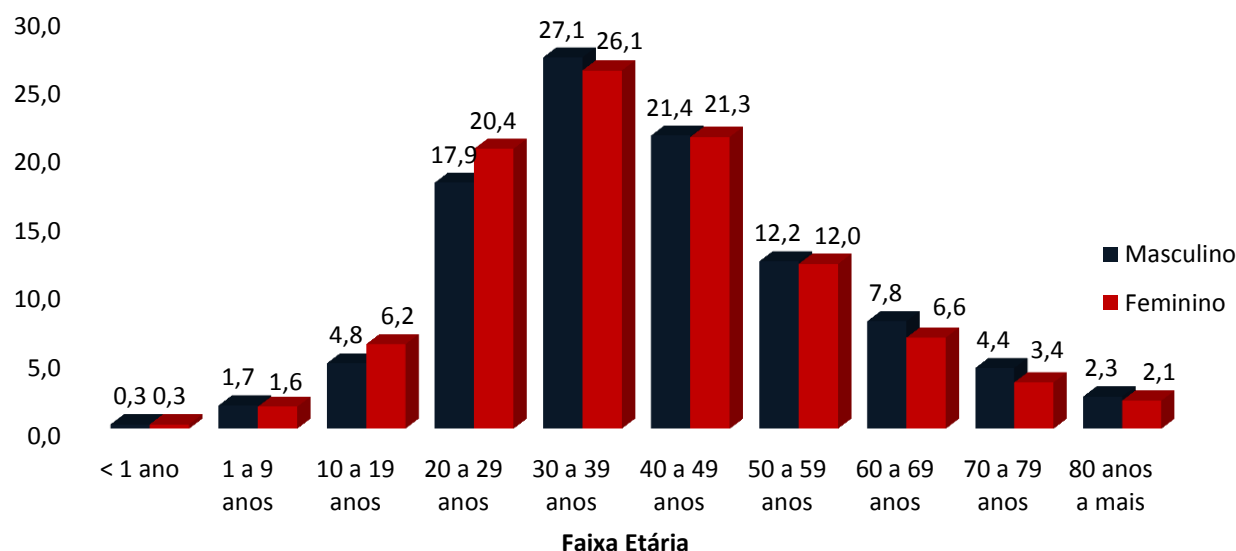
# COVID-19

BOLETIM ACRE

SECRETARIA DE ESTADO DE  
**SAÚDE**



**GRÁFICO 4. DISTRIBUIÇÃO DOS CASOS CONFIRMADOS\* DE COVID-19 POR SEXO E FAIXA ETÁRIA, ACRE, 2020\***

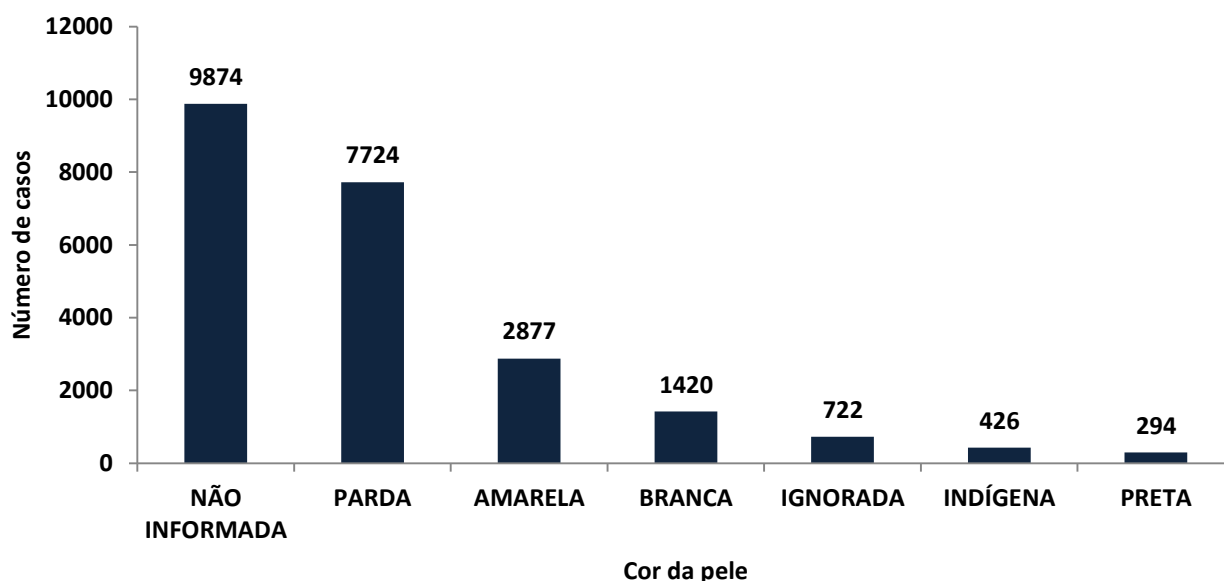


Fonte: Laboratório Charles Mérieux; LACEN- Acre; E-SUS VE (notifica.saude.gov.br)

\*Dados parciais sujeitos à revisão/alteração

De acordo com a variável cor da pele, a maior proporção de casos positivos é de pessoas pardas (33,1%). Entretanto, verifica-se que 45,4% dos casos confirmados não possuem o registro desta informação (Gráfico 5).

**GRÁFICO 5. DISTRIBUIÇÃO DOS CASOS CONFIRMADOS\* DE COVID-19 POR COR DA PELE, ACRE, 2020\***



Fonte: Laboratório Charles Mérieux; LACEN- Acre; E-SUS VE (notifica.saude.gov.br)

\*Dados parciais sujeitos à revisão/alteração

ARRECAÇÃO DE DADOS DAS ÚLTIMAS 24 HORAS

# COVID-19

BOLETIM ACRE

SECRETARIA DE ESTADO DE  
**SAÚDE**



A partir do dia 09 de abril de 2020, o Departamento de Vigilância em Saúde do Estado do Acre considera que os municípios que apresentam casos confirmados da COVID-19 encontram-se na fase de transmissão comunitária ou sustentada, pois não é possível mais estabelecer vínculo epidemiológico entre os casos. A maior parte dos casos positivos estão evoluindo sem complicações, não necessitando de internação, apenas com indicação de isolamento domiciliar por 14 dias para tratamento e recuperação. Até o momento, 18.604 receberam alta por já ter cumprido os 14 dias e não estarem apresentando mais os sintomas da doença. Entretanto, 598 óbitos foram registrados no Estado, o município de Rio Branco apresentou o maior número, 379 óbitos. O Acre apresenta um coeficiente de mortalidade (óbitos por 100 mil habitantes) de 68,4 e de letalidade de 2,6%, sendo que o maior coeficiente de mortalidade verifica-se no município de Assis Brasil (121,3/100.000 habitantes) e de letalidade em Rodrigues Alves (4,3%) -Tabela 2.

**Observação:** Os resultados incluídos no boletim de hoje, são somente do laboratório Charles Mérieux, pois o sistema E-SUS VE, que disponibiliza o banco de dados dos teste rápido – TR, está em manutenção.

**TABELA 2. DISTRIBUIÇÃO DOS CASOS CONFIRMADOS SEGUNDO A EVOLUÇÃO, ACRE, 2020\***

Municípios	Nº de testes realizados	Casos confirmados	Altas	Óbitos	Letalidade** (%)	Mortalidade*** (100.000 hab)
Acrelândia	1.306	403	232	8	2,0	52,4
Assis Brasil	950	454	370	9	2,0	121,3
Brasileia	2.445	1.064	698	16	1,5	60,9
Bujari	1.881	355	319	6	1,7	58,4
Capixaba	662	243	169	7	2,9	59,7
Cruzeiro do Sul	7.197	3.035	2.705	53	1,7	60,0
Epitaciolândia	959	464	252	13	2,8	70,6
Feijó	1.784	1.008	447	18	1,8	51,8
Jordão	356	128	124	1	0,8	16,5
Mâncio Lima	1.554	554	530	8	1,4	42,2
Manoel Urbano	617	256	250	2	0,8	25,1
M. Thaumaturgo	757	296	235	1	0,3	5,3
Plácido de Castro	1.175	389	343	8	2,1	40,5
Porto Acre	980	472	363	15	3,2	81,1
Porto Walter	562	241	155	2	0,8	24,5
Rio Branco	24.691	9.731	8.145	379	3,9	93,0
Rodrigues Alves	345	140	130	6	4,3	31,7
Santa Rosa do Purus	407	204	200	2	1,0	30,6
Sena Madureira	3.453	1.302	1.128	10	0,8	21,8
Senador Guiomard	1.187	414	309	10	2,4	43,4
Tarauacá	2.253	1.451	955	13	0,9	30,5
Xapuri	1.423	733	545	11	1,5	56,9
<b>TOTAL</b>	<b>56.944</b>	<b>23.337</b>	<b>18.604</b>	<b>598</b>	<b>2,6</b>	<b>68,4</b>

Fonte: Laboratório Charles Mérieux; LACEN- Acre; E-SUS VE (notifica.saude.gov.br)

\* Dados parciais sujeitos à revisão/alteração

\*\* Proporção de óbitos entre os casos confirmados

\*\*\* Óbitos por 100 mil habitantes

ARRECAÇÃO DE DADOS DAS ÚLTIMAS 24 HORAS

# COVID-19

BOLETIM ACRE

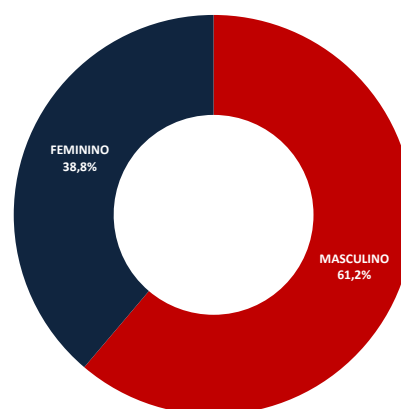
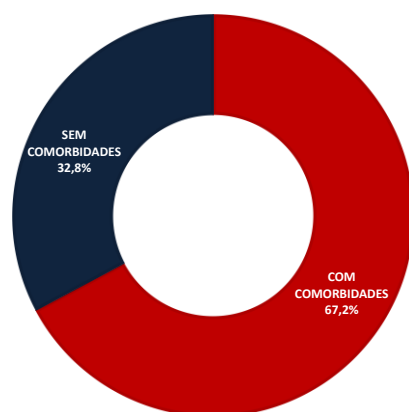
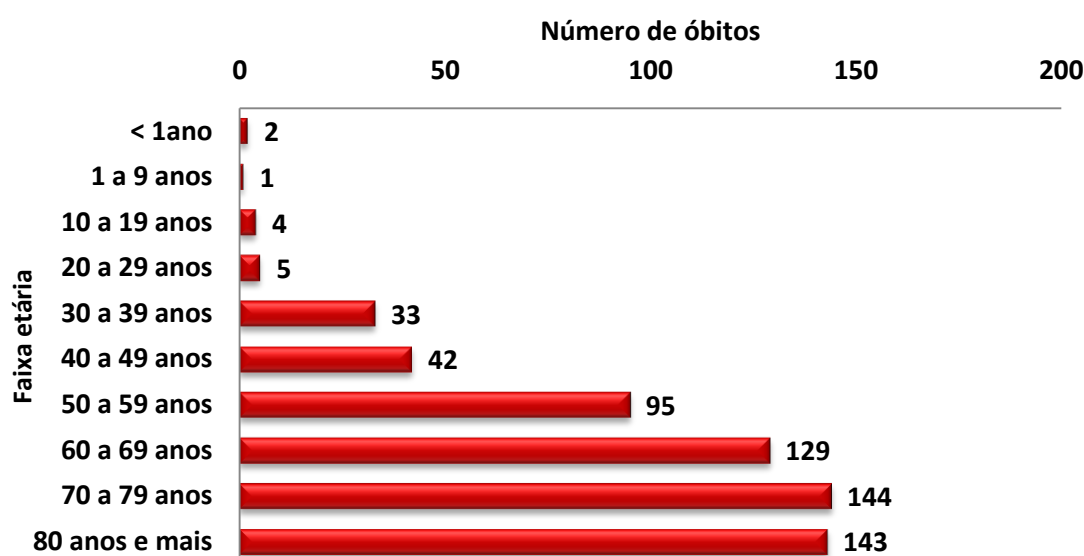
SECRETARIA DE ESTADO DE  
**SAÚDE**



Em relação aos óbitos pode-se observar que 69,6% (416 casos) ocorreram em pessoas acima de 60 anos. De acordo com o sexo, 366 (61,2%) óbitos ocorreram no sexo masculino e 232 (38,8%) no sexo feminino. Dentre os 598 óbitos, 402 (67,2%) deles tinham alguma comorbidade, porém verifica-se que 196 (32,8%) das pessoas que evoluíram para o óbito não tinham histórico de comorbidades (Gráfico 6).

**Observação:** Os óbitos lançados no boletim diário, somente são contabilizados após a liberação do resultado laboratorial. Os 3 óbitos incluídos no boletim atual são de datas anteriores, pois aguardavam resultado de exame laboratorial e/ou investigação clínica/epidemiológica.

GRÁFICO 6. DISTRIBUIÇÃO DOS ÓBITOS POR COVID-19 SEGUNDO FAIXA ETÁRIA, SEXO E COMORBIDADES, ACRE, 2020\*



ARRECAÇÃO DE DADOS DAS ÚLTIMAS 24 HORAS

# COVID-19

BOLETIM ACRE

SECRETARIA DE ESTADO DE  
SAÚDE



De acordo com a faixa etária, observa-se uma relação direta entre a idade e os óbitos, quanto maior a idade, maior também a letalidade da doença (Tabela 3).

**TABELA 3. CASOS CONFIRMADOS DA COVID-19, ÓBITOS ABSOLUTOS E ÓBITOS POR 1.000 CASOS NO ACRE, CONFORME A FAIXA ETÁRIA.**

Faixa etária	Nº de Casos Positivos	Nº de óbitos	Óbitos por 1.000 casos
< 1ano	74	2	27,0
1 a 9 anos	385	1	2,6
10 a 19 anos	1.286	4	3,1
20 a 29 anos	4.495	5	1,1
30 a 39 anos	6.199	33	5,3
40 a 49 anos	4.978	42	8,4
50 a 59 anos	2.825	95	33,6
60 a 69 anos	1.682	129	76,7
70 a 79 anos	903	144	159,5
80 anos e mais	510	143	280,4
<b>TOTAL</b>	<b>23.337</b>	<b>598</b>	<b>25,6</b>

Fonte: Laboratório Charles Mérieux; LACEN- Acre; E-SUS VE ([notifica.saude.gov.br](http://notifica.saude.gov.br))

\*Dados parciais sujeitos à revisão/alteração

## NOTIFICAÇÃO DE CASOS SUSPEITOS

A notificação de casos suspeitos, quando da concordância com os critérios recomendados pelo Ministério da Saúde, deve ser realizada às autoridades epidemiológicas, como: CIEVS Estadual e Secretaria Municipal de Saúde e preencher a ficha de notificação disponível no site: <http://notifica.saude.gov.br>.

## PAINEL DE VISUALIZAÇÃO COVID-19 ACRE

✓ Link para visualização: <https://covid19.ac.gov.br>

## EQUIPE RESPONSÁVEL PELA ELABORAÇÃO DO BOLETIM

Antônia Zacarias Campêlo  
Helena Albuquerque Catão Feitoza  
Marcos Venicius Malveira de Lima  
Renata Sonaira Cordeiro Meireles



ARRECAÇÃO DE DADOS DAS ÚLTIMAS 24 HORAS

# COVID-19

BOLETIM ACRE

SECRETARIA DE ESTADO DE  
**SAÚDE**



## Anexo 1 – DISTRIBUIÇÃO DE CASOS DA COVID-19\*\* SEGUNDO MUNICÍPIO DE RESIDÊNCIA CONFORME O TIPO DE EXAME, ACRE, 2020\*

MUNICÍPIOS	CASOS NOTIFICADOS						CASOS CONFIRMADOS						CASOS DESCARTADOS						EM ANÁLISE		
	PCR MERIEUX	PCR LACEN	TR	SOROLOGIA	CE	Total	PCR MERIEUX	PCR LACEN	TR	SOROLOGIA	CE	Total	PCR MERIEUX	PCR LACEN	TR	SOROLOGIA	Total	PCR MERIEUX	PCR LACEN	Total	
Acrelândia	92	365	848	1	0	1.306	32	179	192	0	0	403	60	176	656	1	893	0	10	10	
Assis Brasil	11	261	678	0	0	950	5	124	325	0	0	454	6	122	353	0	481	0	15	15	
Brasileia	86	1.237	1.109	13	0	2.445	16	708	336	4	0	1.064	70	528	773	9	1.380	0	1	1	
Bujari	174	1	1.706	0	0	1.881	71	0	284	0	0	355	100	1	1.422	0	1.523	3	0	3	
Capixaba	271	12	379	0	0	662	138	6	99	0	0	243	133	6	280	0	419	0	0	0	
Cruzeiro do Sul	692	2	6.083	420	0	7.197	265	1	2.576	193	0	3.035	427	1	3.507	227	4.162	0	0	0	
Epitaciolândia	51	557	350	1	0	959	42	327	94	1	0	464	9	228	256	0	493	0	2	2	
Feijó	923	2	856	3	0	1.784	533	0	473	2	0	1.008	390	2	383	1	776	0	0	0	
Jordão	0	0	356	0	0	356	0	0	128	0	0	128	0	0	228	0	228	0	0	0	
Mâncio Lima	33	0	1.369	152	0	1.554	30	0	484	40	0	554	3	0	885	112	1.000	0	0	0	
Manoel Urbano	15	1	601	0	0	617	6	1	249	0	0	256	9	0	352	0	361	0	0	0	
M. Thaumaturgo	3	0	754	0	0	757	2	0	294	0	0	296	1	0	460	0	461	0	0	0	
Plácido de Castro	787	8	379	1	0	1.175	313	3	73	0	0	389	474	5	306	1	786	0	0	0	
Porto Acre	587	4	389	0	0	980	287	0	185	0	0	472	300	4	204	0	508	0	0	0	
Porto Walter	2	0	560	0	0	562	1	0	240	0	0	241	1	0	320	0	321	0	0	0	
Rio Branco	17.219	109	7.211	130	22	24.691	7.769	27	1.828	85	22	9.731	9.446	79	5.383	45	14.953	4	3	7	
Rodrigues Alves	14	0	325	6	0	345	12	0	125	3	0	140	2	0	200	3	205	0	0	0	
Santa Rosa	25	0	382	0	0	407	10	0	194	0	0	204	15	0	188	0	203	0	0	0	
Sena Madureira	629	2	2.815	7	0	3.453	268	0	1.029	5	0	1.302	361	2	1.786	2	2.151	0	0	0	
Senador Guiomard	163	522	500	1	1	1.187	108	237	67	1	1	414	55	285	433	0	773	0	0	0	
Tarauacá	164	0	2.088	1	0	2.253	98	0	1.353	0	0	1.451	66	0	735	1	802	0	0	0	
Xapuri	40	584	798	0	1	1.423	15	196	521	0	1	733	25	380	277	0	682	0	8	8	
TOTAL	21.981	3.667	30.536	736	24	56.944	10.021	1.809	11.149	334	24	23.337	11.953	1.819	19.387	402	33.561	7	39	46	

Fonte: Laboratório Charles Mérieux; LACEN- Acre; E-SUS VE (notifica.saude.gov.br)

\*Dados parciais sujeitos à revisão/alteração.

\*\*Exame de avaliação laboratorial para detecção de COVID-19