

COVID-19

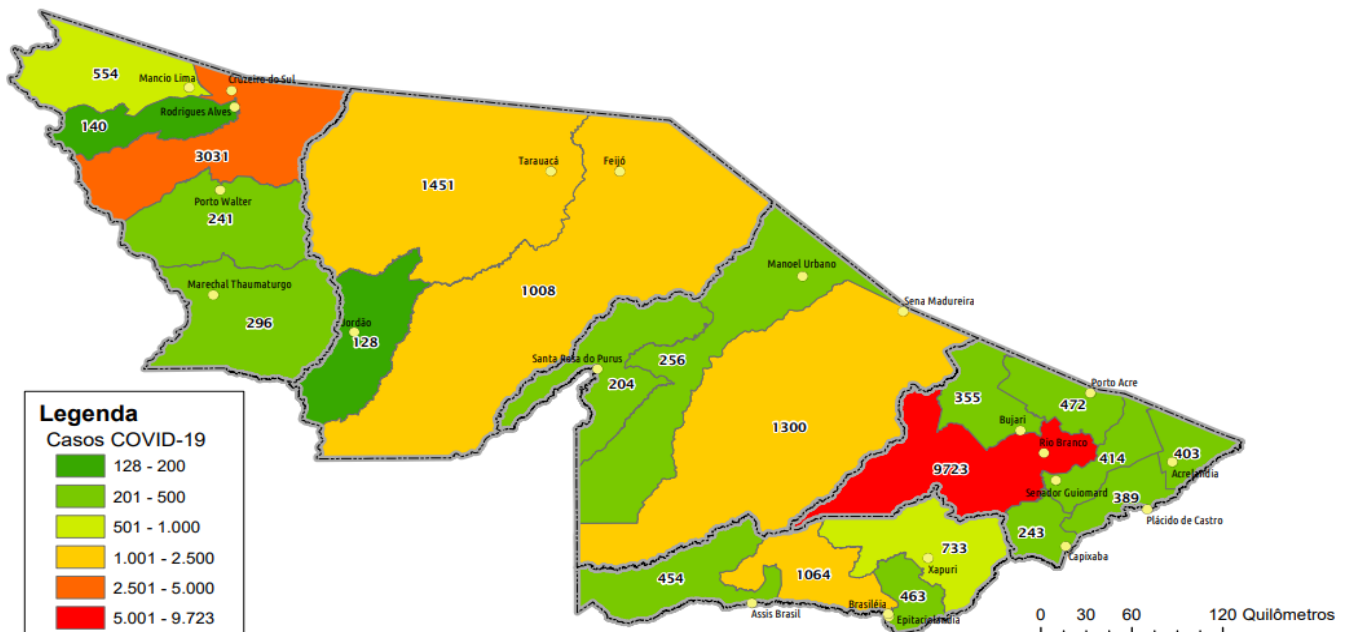
BOLETIM ACRE

Quinta-feira, 20 de agosto de 2020

SITUAÇÃO ATUAL DOS CASOS CONFIRMADOS DA COVID-19 NO ESTADO DO ACRE



DISTRIBUIÇÃO DOS CASOS CONFIRMADOS POR MUNICÍPIO DE RESIDÊNCIA



ARRECAÇÃO DE DADOS DAS ÚLTIMAS 24 HORAS

COVID-19

BOLETIM ACRE

SECRETARIA DE ESTADO DE
SAÚDE



As notificações no Estado do Acre começaram a ocorrer a partir do dia 02/03/2020, seguindo até o dia 15/03/20 em média com 2 notificações diárias, após a confirmação dos primeiros casos, no dia 17 de março, as notificações aumentaram de forma significativa. No Estado até o momento são 56.876 casos notificados, tendo sido 33.499 (58,9%) casos descartados, 23.322 (41,0%) confirmados e 55 (0,1%) seguem aguardando resultado de exame laboratorial por PCR no laboratório LACEN e MERIEUX (Tabela 1).

TABELA 1 – DISTRIBUIÇÃO DE CASOS DA COVID-19SEGUNDO MUNICÍPIO DE RESIDÊNCIA, ACRE, 2020***

Municípios	Casos notificados	Casos confirmados	Casos descartados	Em análise	
				Merieux	Lacen
Acrelândia	1.306	403	893	0	10
Assis Brasil	950	454	481	0	15
Brasileia	2.445	1.064	1.380	0	1
Bujari	1.881	355	1.519	7	0
Capixaba	658	243	415	0	0
Cruzeiro do Sul	7.190	3.031	4.158	1	0
Epitaciolândia	958	463	493	0	2
Feijó	1.784	1.008	775	1	0
Jordão	356	128	228	0	0
Mâncio Lima	1.554	554	1.000	0	0
Manoel Urbano	617	256	361	0	0
M. Thaumaturgo	757	296	461	0	0
Plácido de Castro	1.175	389	786	0	0
Porto Acre	978	472	506	0	0
Porto Walter	562	241	321	0	0
Rio Branco	24.637	9.723	14.908	3	3
Rodrigues Alves	345	140	205	0	0
Santa Rosa do Purus	407	204	203	0	0
Sena Madureira	3.453	1.300	2.149	4	0
Senador Guimard	1.187	414	773	0	0
Tarauacá	2.253	1.451	802	0	0
Xapuri	1.423	733	682	0	8
TOTAL	56.876	23.322	33.499	16	39

Fonte: Laboratório Charles Mérieux; LACEN- Acre; E-SUS VE (notifica.saude.gov.br)

*Dados parciais sujeitos à revisão/alteração.

**Exame de avaliação laboratorial para detecção de COVID-19

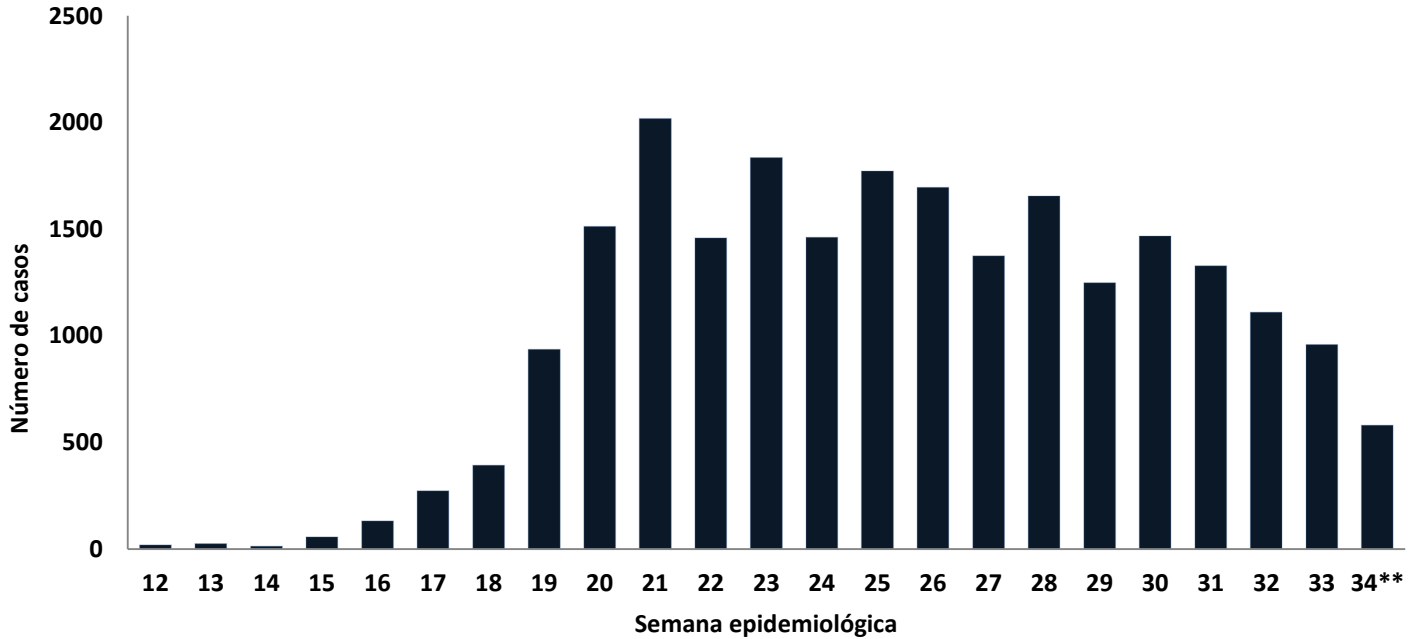
De acordo com as semanas epidemiológicas (SE), os casos da COVID-19 apresentaram tendência de aumento até a SE 21, a partir da semana 22 os casos confirmados apresentam flutuações (Gráfico 1). Atualmente o Estado do Acre tem o registro de 595 óbitos por COVID-19, que ocorreram entre os dias 6 de abril a 19 de agosto (Gráfico 2).

COVID-19

BOLETIM ACRE

SECRETARIA DE ESTADO DE
SAÚDE

GRÁFICO 1 – DISTRIBUIÇÃO DO NÚMERO DE CASOS CONFIRMADOS DA COVID-19 POR SEMANA EPIDEMIOLÓGICA, ACRE, 2020*

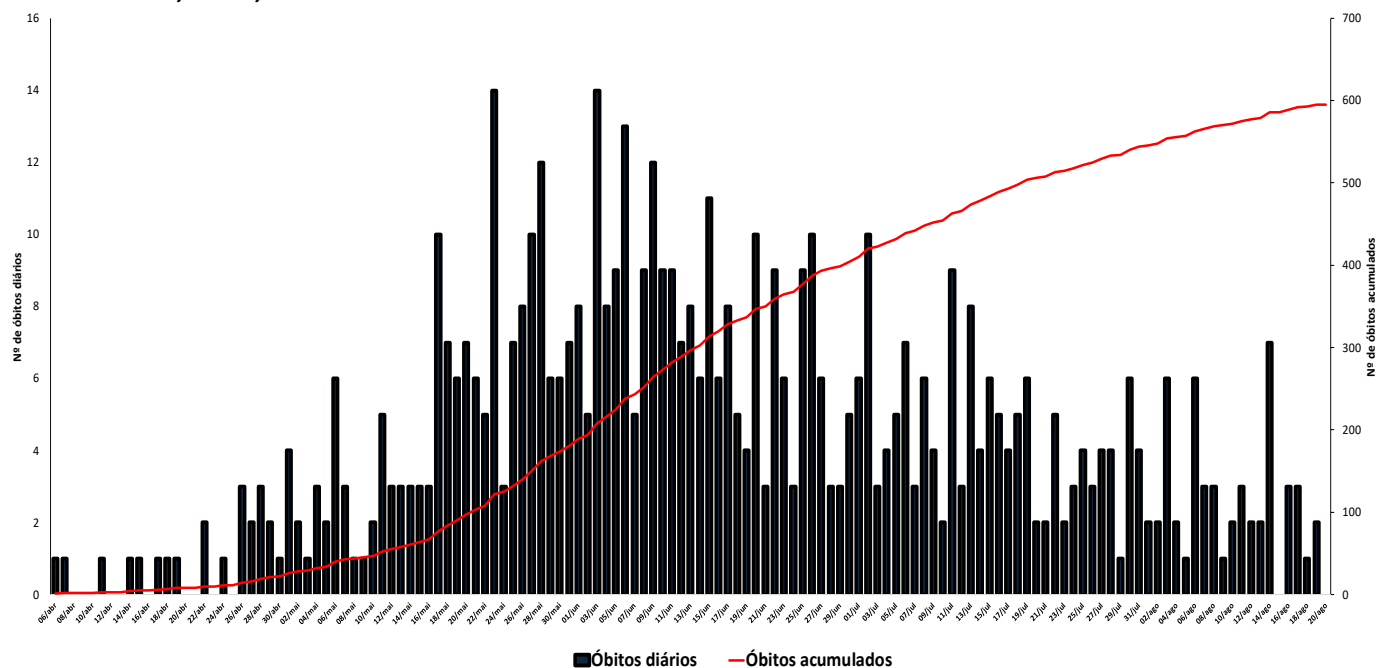


Fonte: Laboratório Charles Mérieux; LACEN- Acre; E-SUS VE (notifica.saude.gov.br)

*Dados parciais sujeitos à revisão/alteração.

**Semana Epidemiológica 34 (Dados até o dia 20/08/2020)

GRÁFICO 2 – DISTRIBUIÇÃO DO NÚMERO DE ÓBITOS DIÁRIOS E CURVA ACUMULADA POR COVID-19, CONFORME DATA DA OCORRÊNCIA, ACRE, 2020*



Fonte: Laboratório Charles Mérieux; LACEN- Acre; E-SUS VE (notifica.saude.gov.br)

*Dados parciais sujeitos à revisão/alteração.

ARRECAÇÃO DE DADOS DAS ÚLTIMAS 24 HORAS

COVID-19

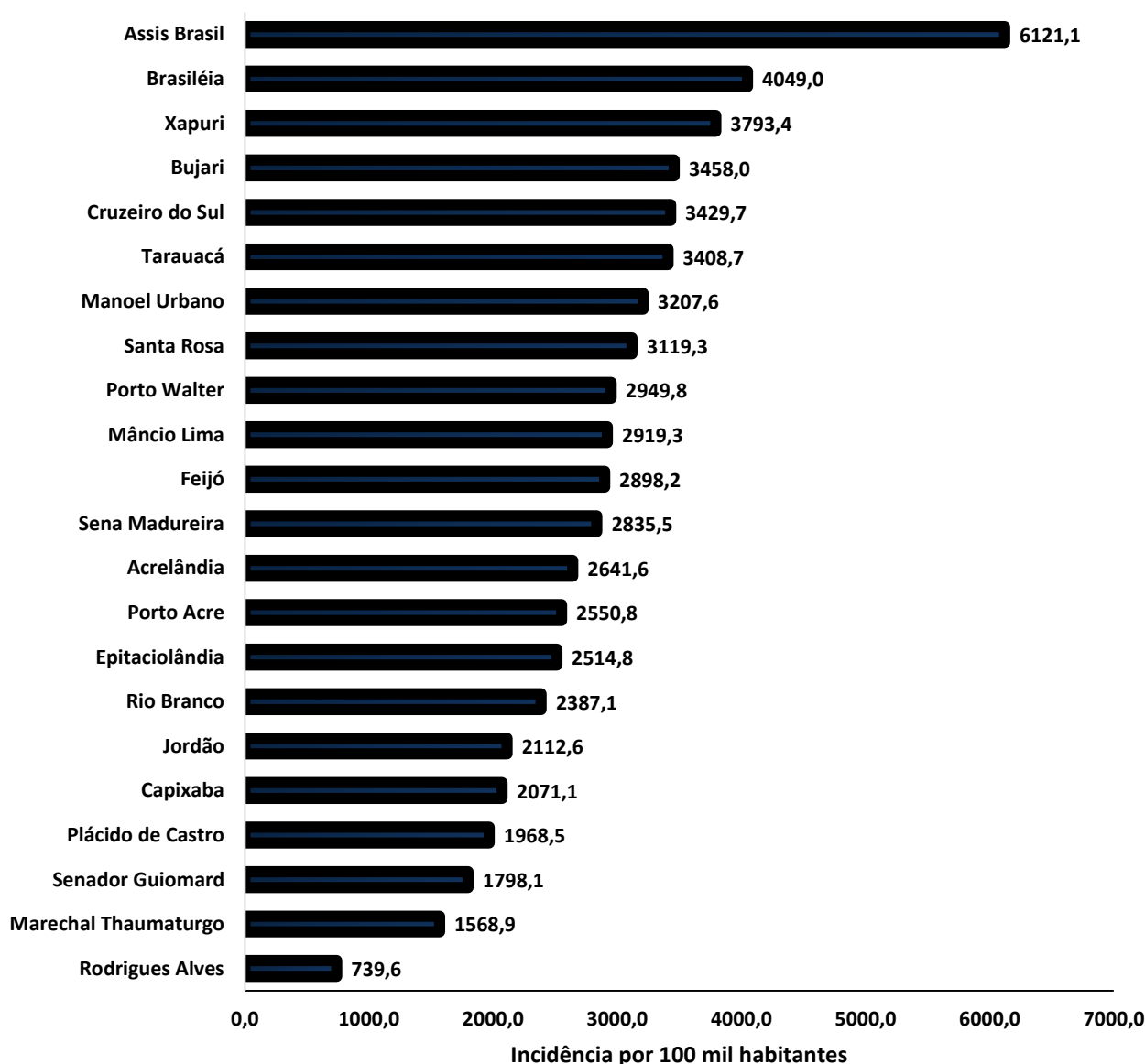
BOLETIM ACRE

SECRETARIA DE ESTADO DE
SAÚDE



A incidência da COVID-19 no Acre é de 2.667,2 casos por 100.000 habitantes, os municípios de Assis Brasil e Brasiléia apresentam as maiores incidências do Estado com 6.121,1 e 4.049,0/100.000 habitantes, respectivamente (Gráfico 3).

GRÁFICO 3 - INCIDÊNCIA DA COVID-19 SEGUNDO MUNICÍPIO DE RESIDÊNCIA, ACRE, 2020**

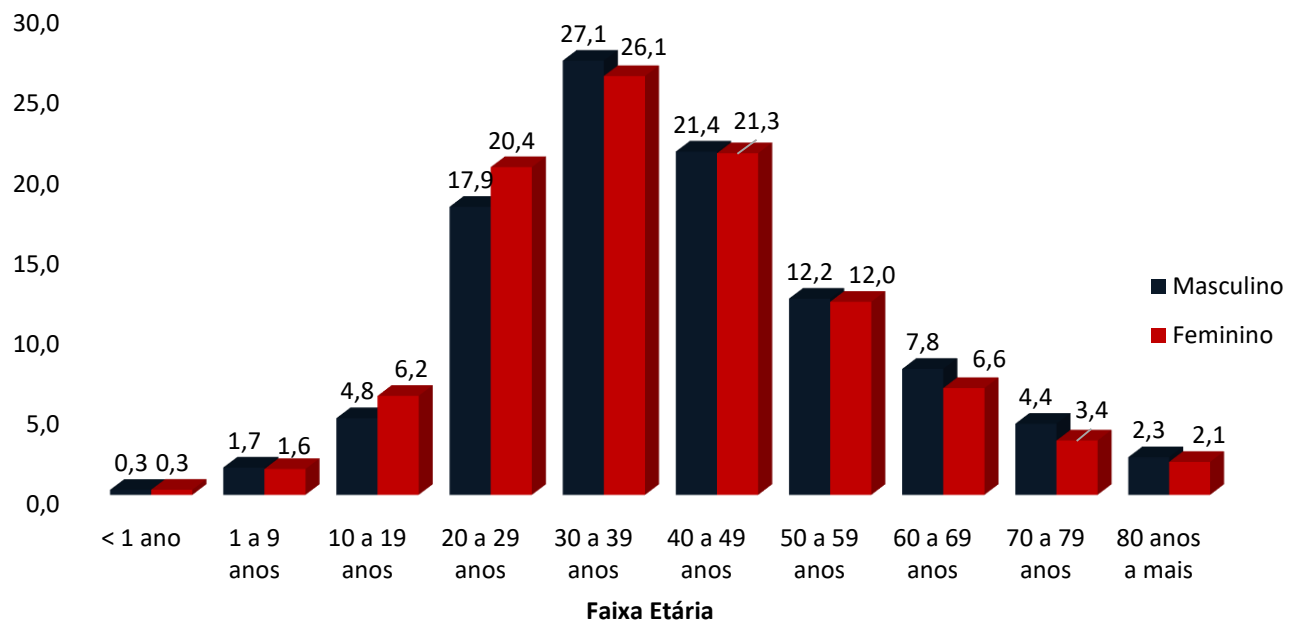


Fonte: Laboratório Charles Mérieux; LACEN- Acre; E-SUS VE (notifica.saude.gov.br)

*Para cada 100.000 habitantes.

**Dados parciais sujeitos à revisão/alteração.

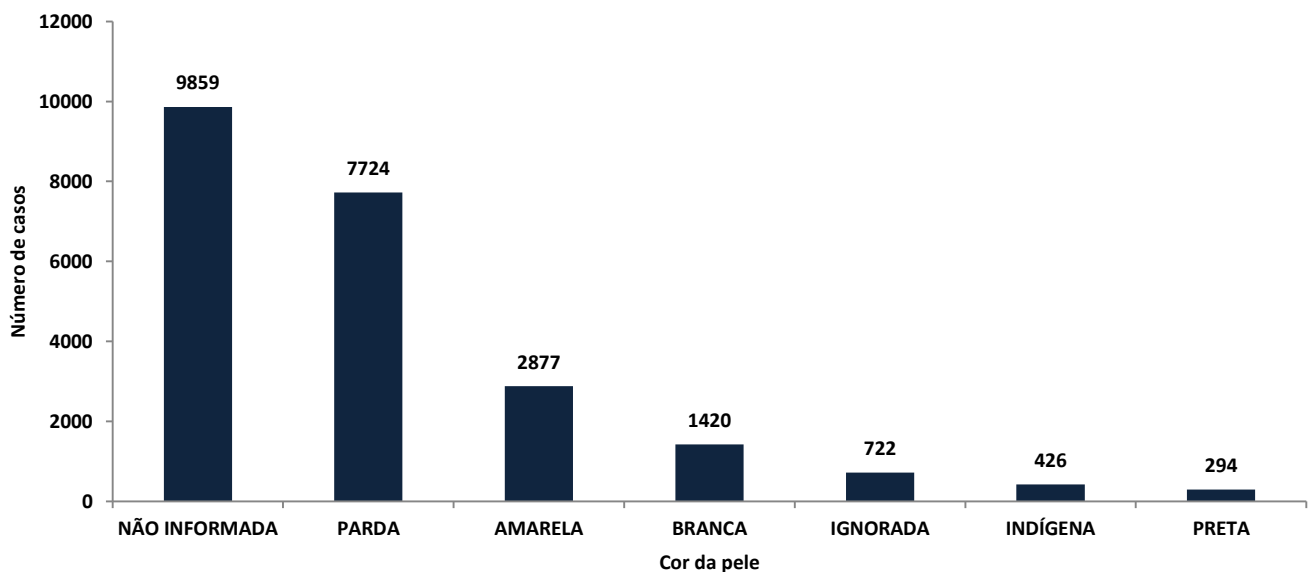
Dos casos positivos, em relação ao sexo, 10.899 (46,7%) casos são do sexo masculino e 12.423 (53,3%) do sexo feminino, quanto à faixa etária dos casos confirmados, a maior proporção encontra-se entre 30 a 39 anos em ambos os sexos (Gráfico 4).

GRÁFICO 4. DISTRIBUIÇÃO DOS CASOS CONFIRMADOS* DE COVID-19 POR SEXO E FAIXA ETÁRIA, ACRE, 2020*


Fonte: Laboratório Charles Mérieux; LACEN- Acre; E-SUS VE (notifica.saude.gov.br)

*Dados parciais sujeitos à revisão/alteração

De acordo com a variável cor da pele, a maior proporção de casos positivos é de pessoas pardas (33,1%). Entretanto, verifica-se que 45,4% dos casos confirmados não possuem o registro desta informação (Gráfico 5).

GRÁFICO 5. DISTRIBUIÇÃO DOS CASOS CONFIRMADOS* DE COVID-19 POR COR DA PELE, ACRE, 2020*


Fonte: Laboratório Charles Mérieux; LACEN- Acre; E-SUS VE (notifica.saude.gov.br)

*Dados parciais sujeitos à revisão/alteração

ARRECAÇÃO DE DADOS DAS ÚLTIMAS 24 HORAS

COVID-19

BOLETIM ACRE

SECRETARIA DE ESTADO DE
SAÚDE



A partir do dia 09 de abril de 2020, o Departamento de Vigilância em Saúde do Estado do Acre considera que os municípios que apresentam casos confirmados da COVID-19 encontram-se na fase de transmissão comunitária ou sustentada, pois não é possível mais estabelecer vínculo epidemiológico entre os casos. A maior parte dos casos positivos estão evoluindo sem complicações, não necessitando de internação, apenas com indicação de isolamento domiciliar por 14 dias para tratamento e recuperação. Até o momento, 18.601 receberam alta por já ter cumprido os 14 dias e não estarem apresentando mais os sintomas da doença. Entretanto, 595 óbitos foram registrados no Estado, o município de Rio Branco apresentou o maior número, 377 óbitos. O Acre apresenta um coeficiente de mortalidade (óbitos por 100 mil habitantes) de 68,0 e de letalidade de 2,6%, sendo que o maior coeficiente de mortalidade verifica-se no município de Assis Brasil (121,3/100.000 habitantes) e de letalidade em Rodrigues Alves (4,3%) -Tabela 2.

TABELA 2. DISTRIBUIÇÃO DOS CASOS CONFIRMADOS SEGUNDO A EVOLUÇÃO, ACRE, 2020*

Municípios	Nº de testes realizados	Casos confirmados	Altas	Óbitos	Letalidade** (%)	Mortalidade*** (100.000 hab)
Acrelândia	1.306	403	231	8	2,0	52,4
Assis Brasil	950	454	370	9	2,0	121,3
Brasileia	2.445	1.064	698	15	1,4	57,1
Bujari	1.881	355	319	6	1,7	58,4
Capixaba	658	243	169	7	2,9	59,7
Cruzeiro do Sul	7.190	3.031	2.705	53	1,7	60,0
Epitaciolândia	958	463	252	13	2,8	70,6
Feijó	1.784	1.008	447	18	1,8	51,8
Jordão	356	128	124	1	0,8	16,5
Mâncio Lima	1.554	554	530	8	1,4	42,2
Manoel Urbano	617	256	250	2	0,8	25,1
M. Thaumaturgo	757	296	235	1	0,3	5,3
Plácido de Castro	1.175	389	343	8	2,1	40,5
Porto Acre	978	472	363	15	3,2	81,1
Porto Walter	562	241	155	2	0,8	24,5
Rio Branco	24.637	9.723	8.143	377	3,9	92,6
Rodrigues Alves	345	140	130	6	4,3	31,7
Santa Rosa do Purus	407	204	200	2	1,0	30,6
Sena Madureira	3.453	1.300	1.128	10	0,8	21,8
Senador Guiomard	1.187	414	309	10	2,4	43,4
Tarauacá	2.253	1.451	955	13	0,9	30,5
Xapuri	1.423	733	545	11	1,5	56,9
TOTAL	56.876	23.322	18.601	595	2,6	68,0

Fonte: Laboratório Charles Mérieux; LACEN- Acre; E-SUS VE (notifica.saude.gov.br)

* Dados parciais sujeitos à revisão/alteração

** Proporção de óbitos entre os casos confirmados

*** Óbitos por 100 mil habitantes

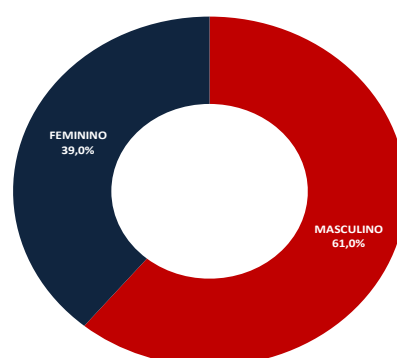
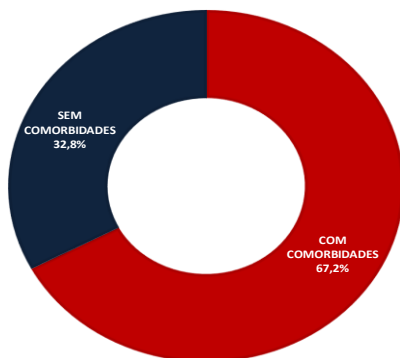
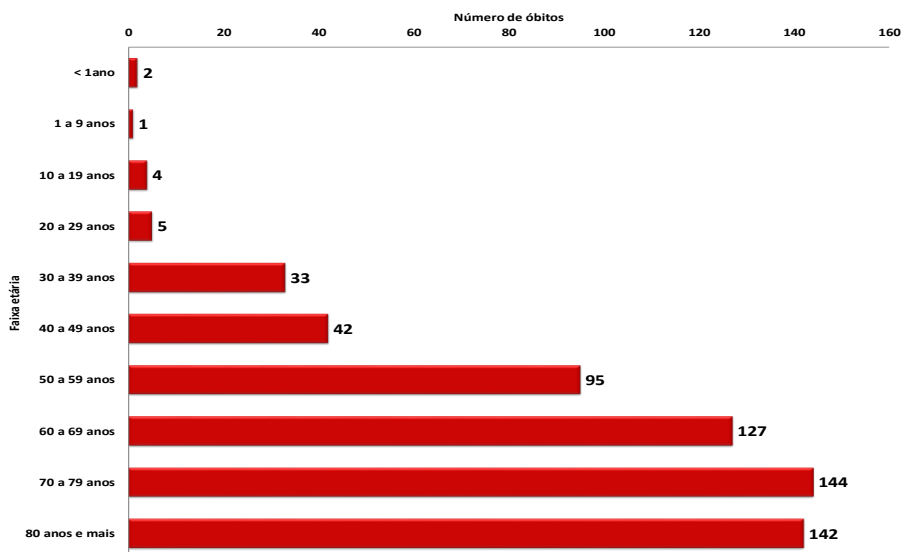
COVID-19

BOLETIM ACRE

Em relação aos óbitos pode-se observar que 69,4% (413 casos) ocorreram em pessoas acima de 60 anos. De acordo com o sexo, 363 (61,0%) óbitos ocorreram no sexo masculino e 232 (39,0%) no sexo feminino. Dentre os 595 óbitos, 400 (67,2%) deles tinham alguma comorbidade, porém verifica-se que 195 (32,8%) das pessoas que evoluíram para o óbito não tinham histórico de comorbidades (Gráfico 6).

Observação: Os óbitos lançados no boletim diário, somente são contabilizados após a liberação do resultado laboratorial. Os óbitos incluídos no boletim atual são de datas anteriores, pois aguardavam resultado de exame laboratorial e/ou investigação clínica/epidemiológica.

GRÁFICO 6. DISTRIBUIÇÃO DOS ÓBITOS POR COVID-19 SEGUNDO FAIXA ETÁRIA, SEXO E COMORBIDADES, ACRE, 2020*



COVID-19

BOLETIM ACRE

SECRETARIA DE ESTADO DE
SAÚDE

De acordo com a faixa etária, observa-se uma relação direta entre a idade e os óbitos, quanto maior a idade, maior também a letalidade da doença (Tabela 3).

TABELA 3. CASOS CONFIRMADOS DA COVID-19, ÓBITOS ABSOLUTOS E ÓBITOS POR 1.000 CASOS NO ACRE, CONFORME A FAIXA ETÁRIA.

Faixa etária	Nº de Casos Positivos	Nº de óbitos	Óbitos por 1.000 casos
< 1ano	74	2	27,0
1 a 9 anos	385	1	2,6
10 a 19 anos	1.285	4	3,1
20 a 29 anos	4.493	5	1,1
30 a 39 anos	6.193	33	5,3
40 a 49 anos	4.977	42	8,4
50 a 59 anos	2.824	95	33,6
60 a 69 anos	1.679	127	75,6
70 a 79 anos	902	144	159,6
80 anos e mais	510	142	278,4
TOTAL	23.322	595	25,5

Fonte: Laboratório Charles Mérieux; LACEN- Acre; E-SUS VE (notifica.saude.gov.br)

*Dados parciais sujeitos à revisão/alteração

NOTIFICAÇÃO DE CASOS SUSPEITOS

A notificação de casos suspeitos, quando da concordância com os critérios recomendados pelo Ministério da Saúde, deve ser realizada às autoridades epidemiológicas, como: CIEVS Estadual e Secretaria Municipal de Saúde e preencher a ficha de notificação disponível no site: <http://notifica.saude.gov.br>.

PAINEL DE VISUALIZAÇÃO COVID-19 ACRE

✓ Link para visualização: <https://covid19.ac.gov.br>

EQUIPE RESPONSÁVEL PELA ELABORAÇÃO DO BOLETIM

Antônia Zacarias Campêlo
Helena Albuquerque Catão Feitoza
Marcos Venicius Malveira de Lima
Renata Sonaira Cordeiro Meireles

ARRECAÇÃO DE DADOS DAS ÚLTIMAS 24 HORAS

COVID-19

BOLETIM ACRE



Anexo 1 – DISTRIBUIÇÃO DE CASOS DA COVID-19** SEGUNDO MUNICÍPIO DE RESIDÊNCIA CONFORME O TIPO DE EXAME, ACRE, 2020*

MUNICÍPIOS	CASOS NOTIFICADOS						CASOS CONFIRMADOS						CASOS DESCARTADOS						EM ANÁLISE		
	PCR MERIEUX	PCR LACEN	TR	SOROLOGIA	CE	Total	PCR MERIEUX	PCR LACEN	TR	SOROLOGIA	CE	Total	PCR MERIEUX	PCR LACEN	TR	SOROLOGIA	Total	PCR MERIEUX	PCR LACEN	Total	
Acrelândia	92	365	848	1	0	1.306	32	179	192	0	0	403	60	176	656	1	893	0	10	10	
Assis Brasil	11	261	678	0	0	950	5	124	325	0	0	454	6	122	353	0	481	0	15	15	
Brasileia	86	1.237	1.109	13	0	2.445	16	708	336	4	0	1.064	70	528	773	9	1.380	0	1	1	
Bujari	174	1	1.706	0	0	1.881	71	0	284	0	0	355	96	1	1.422	0	1.519	7	0	7	
Capixaba	267	12	379	0	0	658	138	6	99	0	0	243	129	6	280	0	415	0	0	0	
Cruzeiro do Sul	685	2	6.083	420	0	7.190	261	1	2.576	193	0	3.031	423	1	3.507	227	4.158	1	0	1	
Epitaciolândia	50	557	350	1	0	958	41	327	94	1	0	463	9	228	256	0	493	0	2	2	
Feijó	923	2	856	3	0	1.784	533	0	473	2	0	1.008	389	2	383	1	775	1	0	1	
Jordão	0	0	356	0	0	356	0	0	128	0	0	128	0	0	228	0	228	0	0	0	
Mâncio Lima	33	0	1.369	152	0	1.554	30	0	484	40	0	554	3	0	885	112	1.000	0	0	0	
Manoel Urbano	15	1	601	0	0	617	6	1	249	0	0	256	9	0	352	0	361	0	0	0	
M. Thaumaturgo	3	0	754	0	0	757	2	0	294	0	0	296	1	0	460	0	461	0	0	0	
Plácido de Castro	787	8	379	1	0	1.175	313	3	73	0	0	389	474	5	306	1	786	0	0	0	
Porto Acre	585	4	389	0	0	978	287	0	185	0	0	472	298	4	204	0	506	0	0	0	
Porto Walter	2	0	560	0	0	562	1	0	240	0	0	241	1	0	320	0	321	0	0	0	
Rio Branco	17.165	109	7.211	130	22	24.637	7.761	27	1.828	85	22	9.723	9.401	79	5.383	45	14.908	3	3	6	
Rodrigues Alves	14	0	325	6	0	345	12	0	125	3	0	140	2	0	200	3	205	0	0	0	
Santa Rosa	25	0	382	0	0	407	10	0	194	0	0	204	15	0	188	0	203	0	0	0	
Sena Madureira	629	2	2.815	7	0	3.453	266	0	1.029	5	0	1.300	359	2	1.786	2	2.149	4	0	4	
Senador Guiomard	163	522	500	1	1	1.187	108	237	67	1	1	414	55	285	433	0	773	0	0	0	
Tarauacá	164	0	2.088	1	0	2.253	98	0	1.353	0	0	1.451	66	0	735	1	802	0	0	0	
Xapuri	40	584	798	0	1	1.423	15	196	521	0	1	733	25	380	277	0	682	0	8	8	
TOTAL	21.913	3.667	30.536	736	24	56.876	10.006	1.809	11.149	334	24	23.322	11.891	1.819	19.387	402	33.499	16	39	55	

Fonte: Laboratório Charles Mérieux; LACEN- Acre; E-SUS VE (notifica.saude.gov.br)

*Dados parciais sujeitos à revisão/alteração.

**Exame de avaliação laboratorial para detecção de COVID-19