

COVID-19

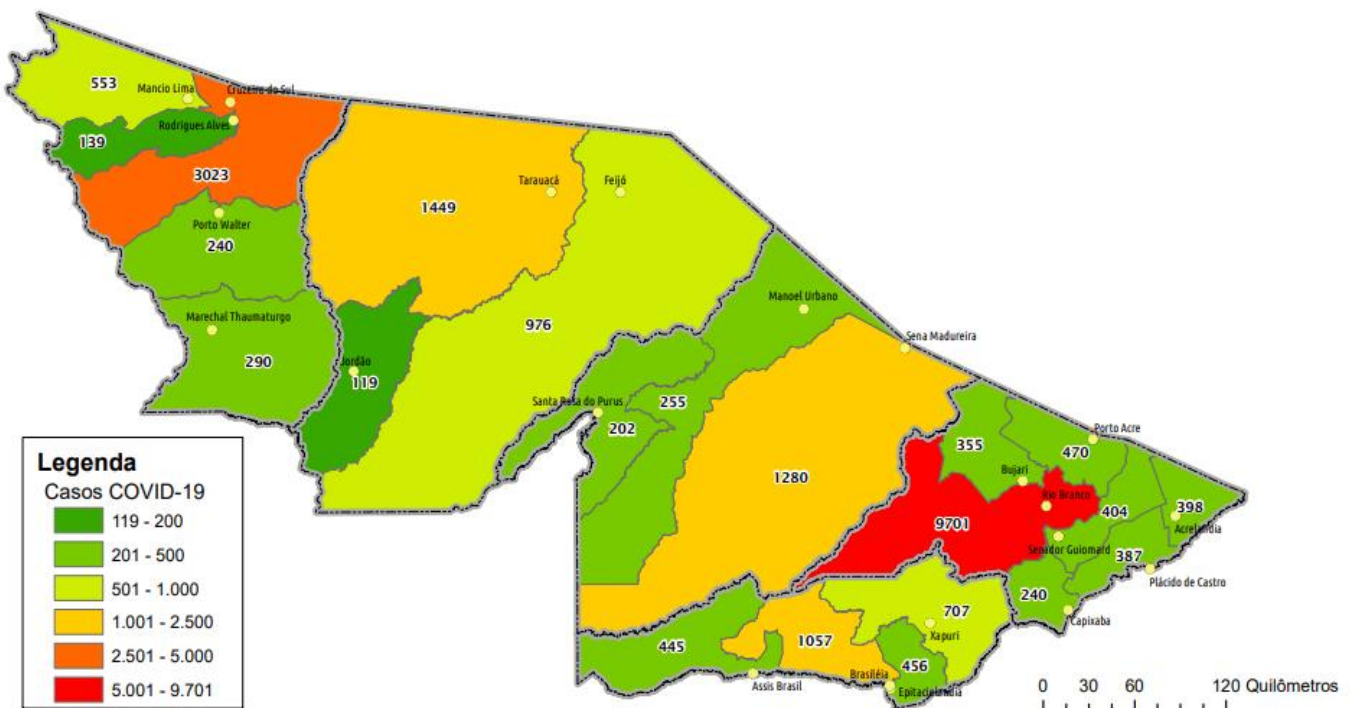
BOLETIM ACRE

Quarta-feira, 19 de agosto de 2020

SITUAÇÃO ATUAL DOS CASOS CONFIRMADOS DA COVID-19 NO ESTADO DO ACRE



DISTRIBUIÇÃO DOS CASOS CONFIRMADOS POR MUNICÍPIO DE RESIDÊNCIA



ARRECAÇÃO DE DADOS DAS ÚLTIMAS 24 HORAS

COVID-19

BOLETIM ACRE

SECRETARIA DE ESTADO DE
SAÚDE



As notificações no Estado do Acre começaram a ocorrer a partir do dia 02/03/2020, seguindo até o dia 15/03/20 em média com 2 notificações diárias, após a confirmação dos primeiros casos, no dia 17 de março, as notificações aumentaram de forma significativa. No Estado até o momento são 56.168 casos notificados, tendo sido 33.005 (58,8%) casos descartados, 23.146 (41,2%) confirmados e 17 seguem aguardando resultado de exame laboratorial por PCR no laboratório LACEN (Tabela 1).

TABELA 1 – DISTRIBUIÇÃO DE CASOS DA COVID-19SEGUNDO MUNICÍPIO DE RESIDÊNCIA, ACRE, 2020***

Municípios	Casos notificados	Casos confirmados	Casos descartados	Em análise	
				Merieux	Lacen
Acrelândia	1.285	398	884	0	3
Assis Brasil	915	445	470	0	0
Brasileia	2.404	1.057	1.347	0	0
Bujari	1.872	355	1.517	0	0
Capixaba	647	240	407	0	0
Cruzeiro do Sul	7.155	3.023	4.132	0	0
Epitaciolândia	907	456	450	0	1
Feijó	1.734	976	758	0	0
Jordão	333	119	214	0	0
Mâncio Lima	1.553	553	1.000	0	0
Manoel Urbano	607	255	352	0	0
M. Thaumaturgo	750	290	460	0	0
Plácido de Castro	1.161	387	774	0	0
Porto Acre	975	470	502	3	0
Porto Walter	561	240	321	0	0
Rio Branco	24.452	9.701	14.743	8	0
Rodrigues Alves	344	139	205	0	0
Santa Rosa do Purus	400	202	198	0	0
Sena Madureira	3.413	1.280	2.133	0	0
Senador Guiomard	1.093	404	687	0	2
Tarauacá	2.249	1.449	800	0	0
Xapuri	1.358	707	651	0	0
TOTAL	56.168	23.146	33.005	11	6

Fonte: Laboratório Charles Mérieux; LACEN- Acre; E-SUS VE (notifica.saude.gov.br)

*Dados parciais sujeitos à revisão/alteração.

**Exame de avaliação laboratorial para detecção de COVID-19

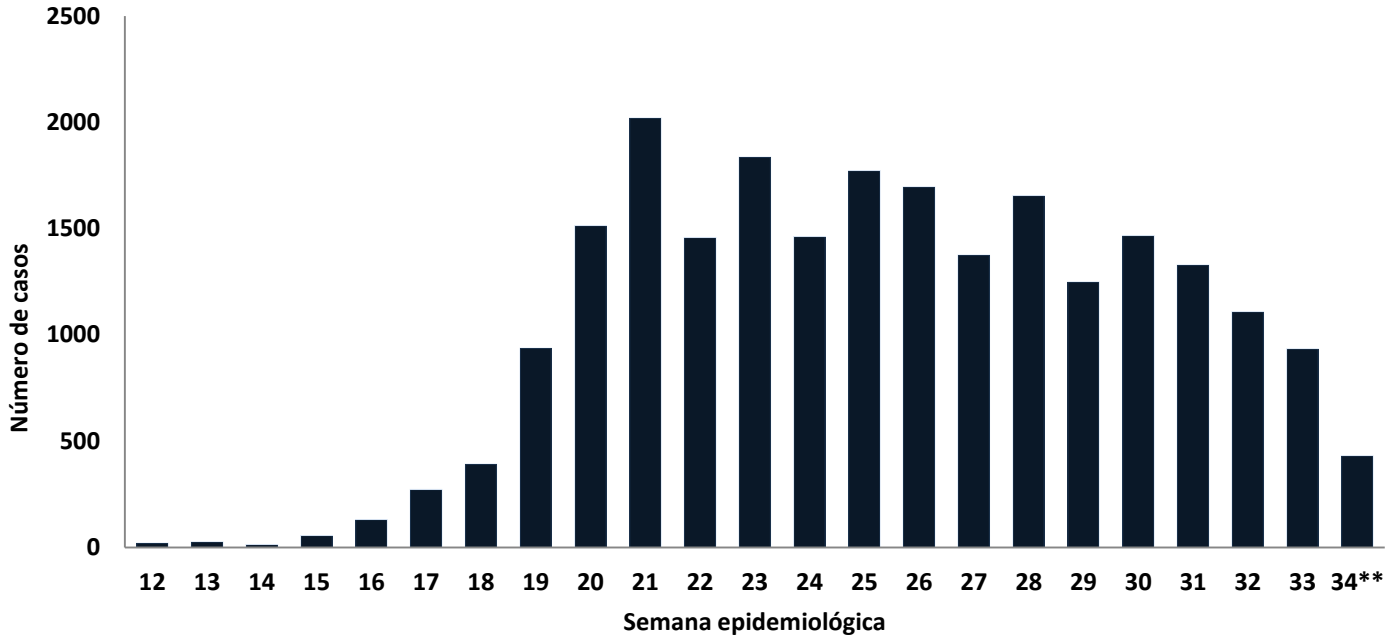
De acordo com as semanas epidemiológicas (SE), os casos da COVID-19 apresentaram tendência de aumento até a SE 21, a partir da semana 22 os casos confirmados apresentam flutuações (Gráfico 1). Atualmente o Estado do Acre tem o registro de 591 óbitos por COVID-19, que ocorreram entre os dias 6 de abril a 18 de agosto (Gráfico 2).

COVID-19

BOLETIM ACRE

SECRETARIA DE ESTADO DE
SAÚDE

GRÁFICO 1 – DISTRIBUIÇÃO DO NÚMERO DE CASOS CONFIRMADOS DA COVID-19 POR SEMANA EPIDEMIOLÓGICA, ACRE, 2020*

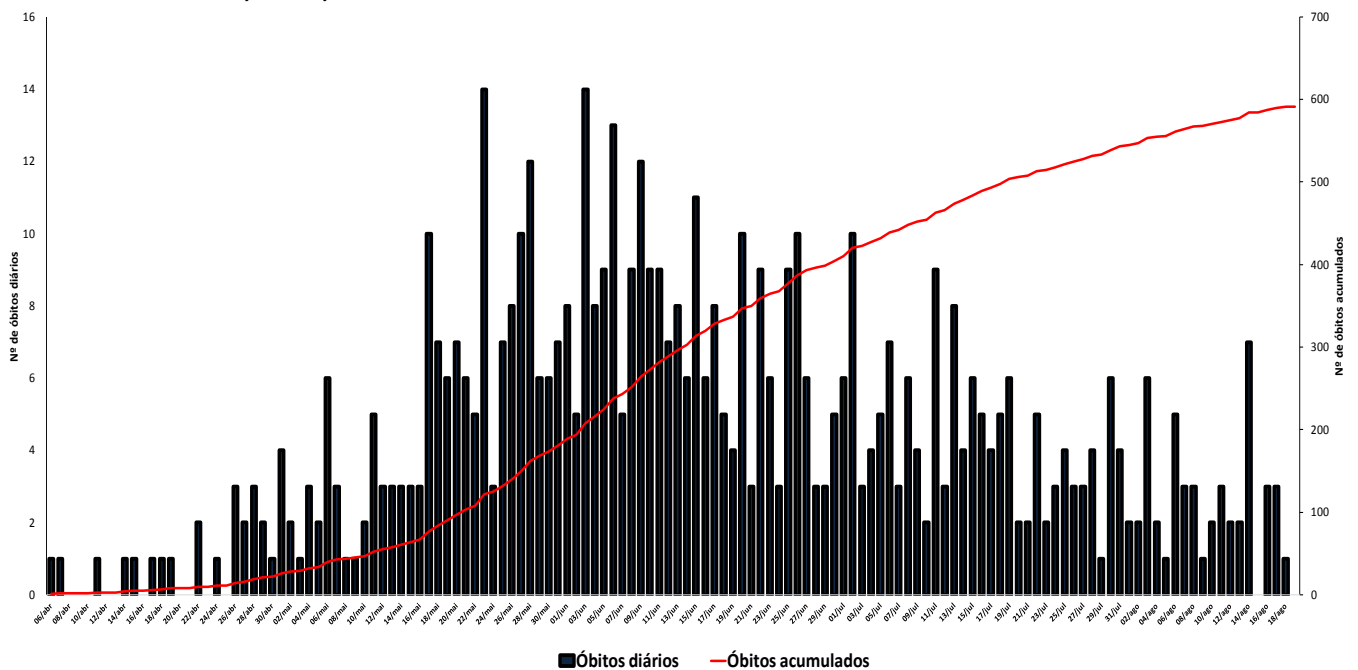


Fonte: Laboratório Charles Mérieux; LACEN- Acre; E-SUS VE (notifica.saude.gov.br)

*Dados parciais sujeitos à revisão/alteração.

**Semana Epidemiológica 34 (Dados até o dia 19/08/2020)

GRÁFICO 2 – DISTRIBUIÇÃO DO NÚMERO DE ÓBITOS DIÁRIOS E CURVA ACUMULADA POR COVID-19, CONFORME DATA DA OCORRÊNCIA, ACRE, 2020*

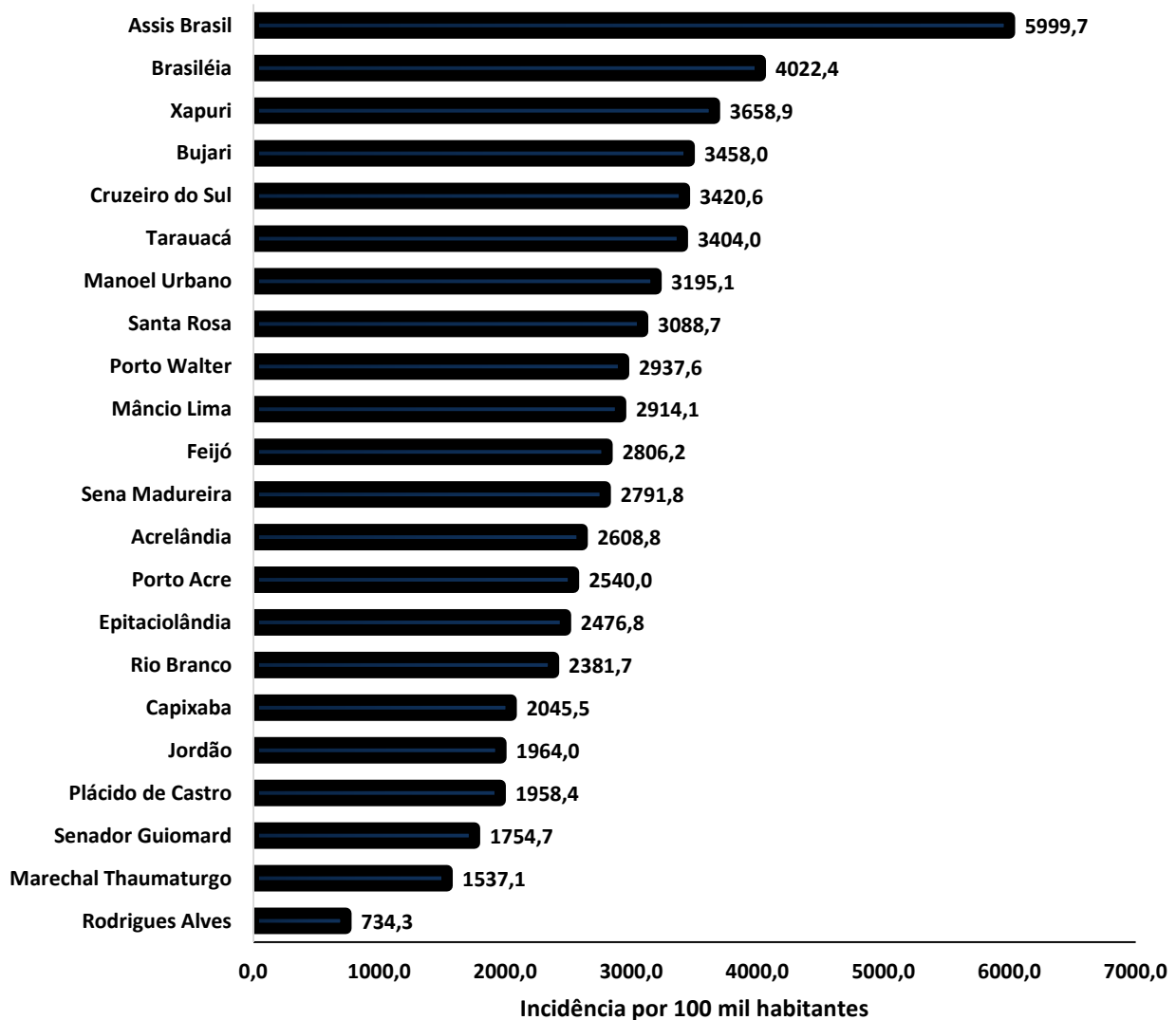


Fonte: Laboratório Charles Mérieux; LACEN- Acre; E-SUS VE (notifica.saude.gov.br)

*Dados parciais sujeitos à revisão/alteração.

A incidência da COVID-19 no Acre é de 2.647,1 casos por 100.000 habitantes, os municípios de Assis Brasil e Brasiléia apresentam as maiores incidências do Estado com 5.999,7 e 4.022,4/100.000 habitantes, respectivamente (Gráfico 3).

GRÁFICO 3 - INCIDÊNCIA DA COVID-19 SEGUNDO MUNICÍPIO DE RESIDÊNCIA, ACRE, 2020**



Fonte: Laboratório Charles Mérieux; LACEN- Acre; E-SUS VE (notifica.saude.gov.br)

*Para cada 100.000 habitantes.

**Dados parciais sujeitos à revisão/alteração.

Dos casos positivos, em relação ao sexo, 10.828 (46,8%) casos são do sexo masculino e 12.318 (53,2%) do sexo feminino, quanto à faixa etária dos casos confirmados, a maior proporção encontra-se entre 30 a 39 anos em ambos os sexos (Gráfico 4).

ARRECAÇÃO DE DADOS DAS ÚLTIMAS 24 HORAS

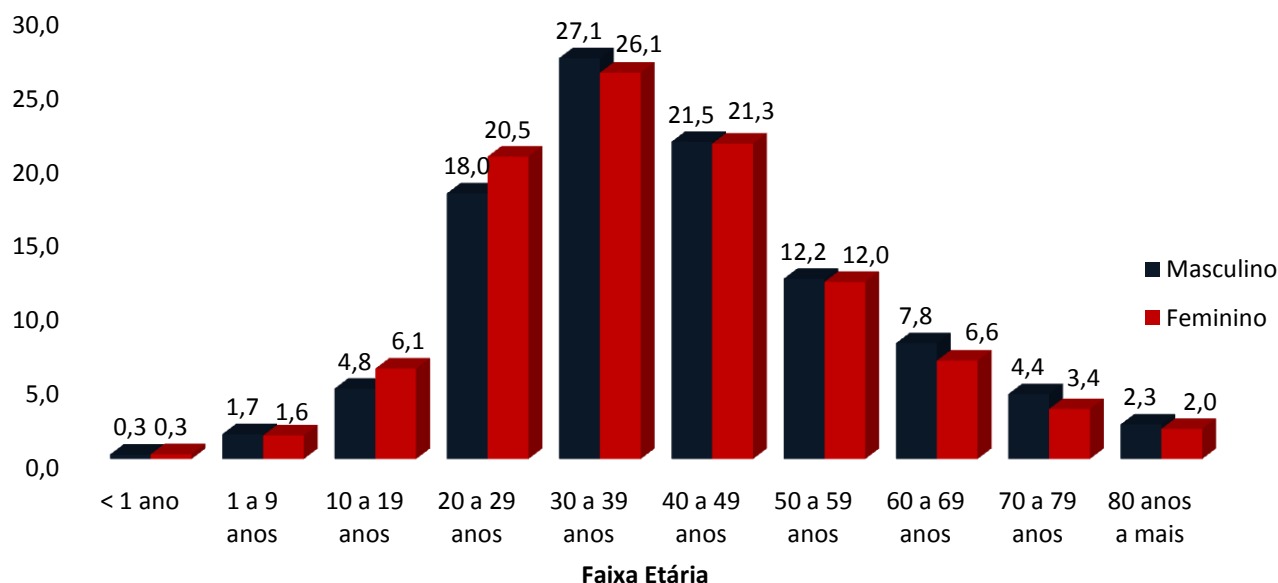
COVID-19

BOLETIM ACRE

SECRETARIA DE ESTADO DE
SAÚDE



GRÁFICO 4. DISTRIBUIÇÃO DOS CASOS CONFIRMADOS* DE COVID-19 POR SEXO E FAIXA ETÁRIA, ACRE, 2020*

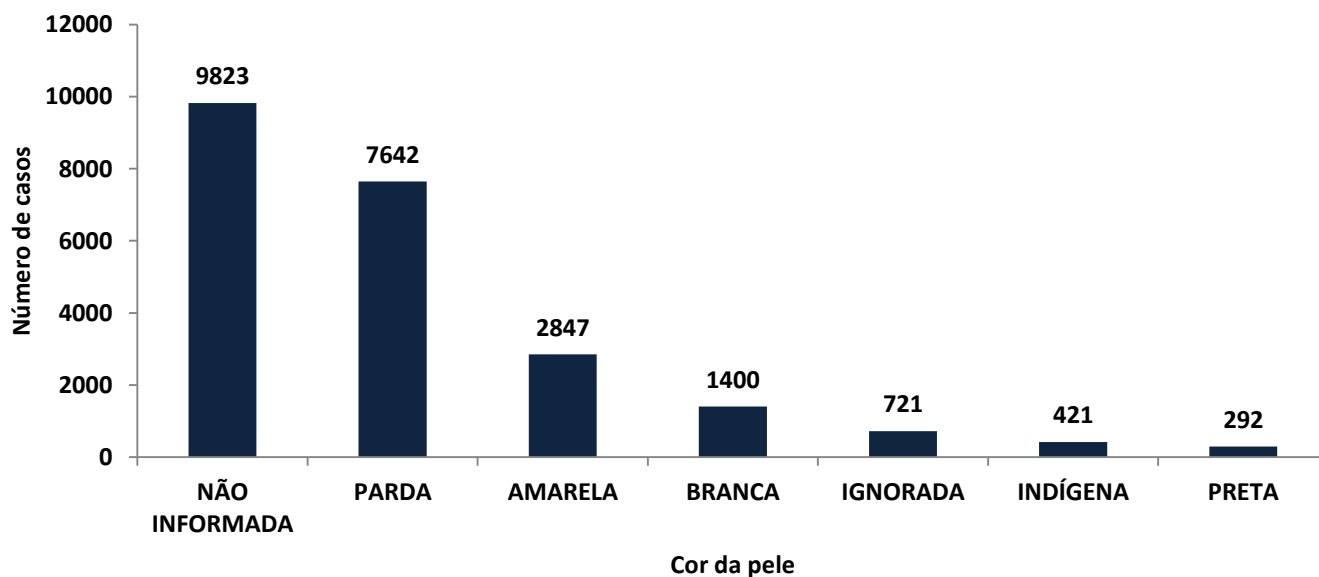


Fonte: Laboratório Charles Mérieux; LACEN- Acre; E-SUS VE (notifica.saude.gov.br)

*Dados parciais sujeitos à revisão/alteração

De acordo com a variável cor da pele, a maior proporção de casos positivos é de pessoas pardas (33,0%). Entretanto, verifica-se que 45,5% dos casos confirmados não possuem o registro desta informação (Gráfico 5).

GRÁFICO 5. DISTRIBUIÇÃO DOS CASOS CONFIRMADOS* DE COVID-19 POR COR DA PELE, ACRE, 2020*



Fonte: Laboratório Charles Mérieux; LACEN- Acre; E-SUS VE (notifica.saude.gov.br)

*Dados parciais sujeitos à revisão/alteração

COVID-19

BOLETIM ACRE

A partir do dia 09 de abril de 2020, o Departamento de Vigilância em Saúde do Estado do Acre considera que os municípios que apresentam casos confirmados da COVID-19 encontram-se na fase de transmissão comunitária ou sustentada, pois não é possível mais estabelecer vínculo epidemiológico entre os casos. A maior parte dos casos positivos estão evoluindo sem complicações, não necessitando de internação, apenas com indicação de isolamento domiciliar por 14 dias para tratamento e recuperação. Até o momento, 18.541 receberam alta por já ter cumprido os 14 dias e não estarem apresentando mais os sintomas da doença. Entretanto, 591 óbitos foram registrados no Estado, o município de Rio Branco apresentou o maior número, 377 óbitos. O Acre apresenta um coeficiente de mortalidade (óbitos por 100 mil habitantes) de 67,6 e de letalidade de 2,6%, sendo que o maior coeficiente de mortalidade verifica-se no município de Assis Brasil (121,3/100.000 habitantes) e de letalidade em Rodrigues Alves (4,3%) -Tabela 2.

TABELA 2. DISTRIBUIÇÃO DOS CASOS CONFIRMADOS SEGUNDO A EVOLUÇÃO, ACRE, 2020*

Municípios	Nº de testes realizados	Casos confirmados	Altas	Óbitos	Letalidade** (%)	Mortalidade*** (100.000 hab)
Acrelândia	1.285	398	231	8	2,0	52,4
Assis Brasil	915	445	358	9	2,0	121,3
Brasileia	2.404	1.057	689	15	1,4	57,1
Bujari	1.872	355	319	6	1,7	58,4
Capixaba	647	240	170	7	2,9	59,7
Cruzeiro do Sul	7.155	3.023	2.700	53	1,8	60,0
Epitaciolândia	907	456	250	11	2,4	59,7
Feijó	1.734	976	444	16	1,6	46,0
Jordão	333	119	118	1	0,8	16,5
Mâncio Lima	1.553	553	529	8	1,4	42,2
Manoel Urbano	607	255	250	2	0,8	25,1
M. Thaumaturgo	750	290	235	1	0,3	5,3
Plácido de Castro	1.161	387	343	8	2,1	40,5
Porto Acre	975	470	363	15	3,2	81,1
Porto Walter	561	240	154	2	0,8	24,5
Rio Branco	24.452	9.701	8.118	377	3,9	92,6
Rodrigues Alves	344	139	129	6	4,3	31,7
Santa Rosa do Purus	400	202	199	2	1,0	30,6
Sena Madureira	3.413	1.280	1.120	10	0,8	21,8
Senador Guiomard	1.093	404	300	10	2,5	43,4
Tarauacá	2.249	1.449	995	13	0,9	30,5
Xapuri	1358	707	527	11	1,6	56,9
TOTAL	56.168	23.146	18.541	591	2,6	67,6

Fonte: Laboratório Charles Mérieux; LACEN- Acre; E-SUS VE (notifica.saude.gov.br)

* Dados parciais sujeitos à revisão/alteração

** Proporção de óbitos entre os casos confirmados

*** Óbitos por 100 mil habitantes

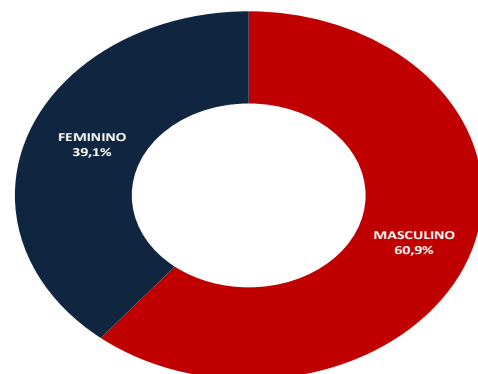
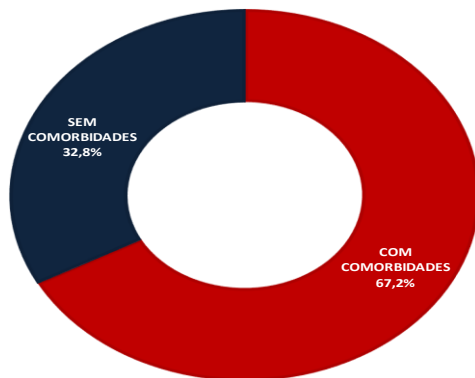
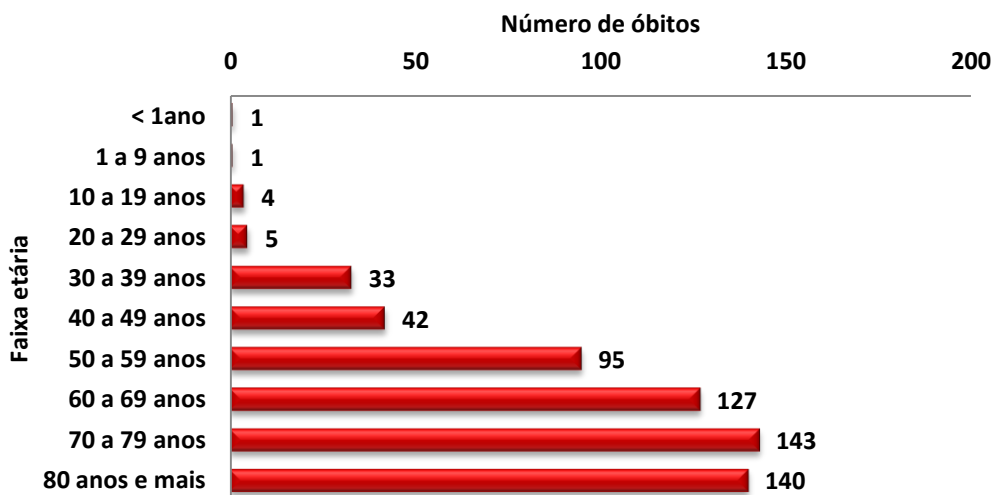
COVID-19

BOLETIM ACRE

Em relação aos óbitos pode-se observar que 69,4% (410 casos) ocorreram em pessoas acima de 60 anos. De acordo com o sexo, 360 (60,9%) óbitos ocorreram no sexo masculino e 231 (39,1%) no sexo feminino. Dentre os 591 óbitos, 397 (67,2%) deles tinham alguma comorbidade, porém verifica-se que 194 (32,8%) das pessoas que evoluíram para o óbito não tinham histórico de comorbidades (Gráfico 6).

Observação: Os óbitos lançados no boletim diário, somente são contabilizados após a liberação do resultado laboratorial. O óbito incluído no boletim atual é de data anterior, pois aguardava resultado de exame laboratorial e/ou investigação clínica/epidemiológica.

GRÁFICO 6. DISTRIBUIÇÃO DOS ÓBITOS POR COVID-19 SEGUNDO FAIXA ETÁRIA, SEXO E COMORBIDADES, ACRE, 2020*



COVID-19

BOLETIM ACRE

SECRETARIA DE ESTADO DE
SAÚDE

De acordo com a faixa etária, observa-se uma relação direta entre a idade e os óbitos, quanto maior a idade, maior também a letalidade da doença (Tabela 3).

TABELA 3. CASOS CONFIRMADOS DA COVID-19, ÓBITOS ABSOLUTOS E ÓBITOS POR 1.000 CASOS NO ACRE, CONFORME A FAIXA ETÁRIA.

Faixa etária	Nº de Casos Positivos	Nº de óbitos	Óbitos por 1.000 casos
< 1ano	72	1	13,9
1 a 9 anos	377	1	2,7
10 a 19 anos	1268	4	3,2
20 a 29 anos	4465	5	1,1
30 a 39 anos	6155	33	5,4
40 a 49 anos	4951	42	8,5
50 a 59 anos	2796	95	34,0
60 a 69 anos	1667	127	76,2
70 a 79 anos	891	143	160,5
80 anos e mais	504	140	277,8
TOTAL	23146	591	25,5

Fonte: Laboratório Charles Mérieux; LACEN- Acre; E-SUS VE (notifica.saude.gov.br)

*Dados parciais sujeitos à revisão/alteração

NOTIFICAÇÃO DE CASOS SUSPEITOS

A notificação de casos suspeitos, quando da concordância com os critérios recomendados pelo Ministério da Saúde, deve ser realizada às autoridades epidemiológicas, como: CIEVS Estadual e Secretaria Municipal de Saúde e preencher a ficha de notificação disponível no site: <http://notifica.saude.gov.br>.

PAINEL DE VISUALIZAÇÃO COVID-19 ACRE

✓ Link para visualização: <https://covid19.ac.gov.br>

EQUIPE RESPONSÁVEL PELA ELABORAÇÃO DO BOLETIM

Antônia Zacarias Campêlo
Helena Albuquerque Catão Feitoza
Marcos Venicius Malveira de Lima
Renata Sonaira Cordeiro Meireles

ARRECAÇÃO DE DADOS DAS ÚLTIMAS 24 HORAS

COVID-19

BOLETIM ACRE

SECRETARIA DE ESTADO DE
SAÚDE



Anexo 1 – DISTRIBUIÇÃO DE CASOS DA COVID-19** SEGUNDO MUNICÍPIO DE RESIDÊNCIA CONFORME O TIPO DE EXAME, ACRE, 2020*

MUNICÍPIOS	CASOS NOTIFICADOS						CASOS CONFIRMADOS						CASOS DESCARTADOS					EM ANÁLISE		
	PCR MERIEUX	PCR LACEN	TR	SOROLOGIA	CE	Total	PCR MERIEUX	PCR LACEN	TR	SOROLOGIA	CE	Total	PCR MERIEUX	PCR LACEN	TR	SOROLOGIA	Total	PCR MERIEUX	PCR LACEN	Total
Acrelândia	92	355	837	1	0	1.285	32	177	189	0	0	398	60	175	648	1	884	0	3	3
Assis Brasil	11	246	658	0	0	915	5	124	316	0	0	445	6	122	342	0	470	0	0	0
Brasileia	86	1.229	1.076	13	0	2.404	16	706	331	4	0	1.057	70	523	745	9	1.347	0	0	0
Bujari	167	1	1.704	0	0	1.872	71	0	284	0	0	355	96	1	1.420	0	1.517	0	0	0
Capixaba	256	12	379	0	0	647	135	6	99	0	0	240	121	6	280	0	407	0	0	0
Cruzeiro do Sul	679	2	6.054	420	0	7.155	260	1	2.569	193	0	3.023	419	1	3.485	227	4.132	0	0	0
Epitaciolândia	50	530	326	1	0	907	41	320	94	1	0	456	9	209	232	0	450	0	1	1
Feijó	883	2	846	3	0	1.734	507	0	467	2	0	976	376	2	379	1	758	0	0	0
Jordão	0	0	333	0	0	333	0	0	119	0	0	119	0	0	214	0	214	0	0	0
Mâncio Lima	33	0	1.368	152	0	1.553	30	0	483	40	0	553	3	0	885	112	1.000	0	0	0
Manoel Urbano	13	1	593	0	0	607	6	1	248	0	0	255	7	0	345	0	352	0	0	0
M. Thaumaturgo	3	0	747	0	0	750	2	0	288	0	0	290	1	0	459	0	460	0	0	0
Plácido de Castro	781	7	372	1	0	1.161	312	2	73	0	0	387	469	5	299	1	774	0	0	0
Porto Acre	582	4	389	0	0	975	286	0	184	0	0	470	293	4	205	0	502	3	0	3
Porto Walter	2	0	559	0	0	561	1	0	239	0	0	240	1	0	320	0	321	0	0	0
Rio Branco	17.116	101	7.092	121	22	24.452	7.757	26	1.816	80	22	9.701	9.351	75	5.276	41	14.743	8	0	8
Rodrigues Alves	14	0	324	6	0	344	12	0	124	3	0	139	2	0	200	3	205	0	0	0
Santa Rosa	25	0	375	0	0	400	10	0	192	0	0	202	15	0	183	0	198	0	0	0
Sena Madureira	625	2	2.783	3	0	3.413	266	0	1.013	1	0	1.280	359	2	1.770	2	2.133	0	0	0
Senador Guiomard	163	521	407	1	1	1.093	108	237	57	1	1	404	55	282	350	0	687	0	2	2
Tarauacá	164	0	2.084	1	0	2.249	98	0	1.351	0	0	1.449	66	0	733	1	800	0	0	0
Xapuri	40	539	778	0	1	1.358	15	188	503	0	1	707	25	351	275	0	651	0	0	0
TOTAL	21.785	3.552	30.084	723	24	56.168	9.970	1.788	11.039	325	24	23.146	11.804	1.758	19.045	398	33.005	11	6	17

Fonte: Laboratório Charles Mérieux; LACEN- Acre; E-SUS VE (notifica.saude.gov.br)

*Dados parciais sujeitos à revisão/alteração.

**Exame de avaliação laboratorial para detecção de COVID-19