

Domingo, 16 de agosto de 2020

SITUAÇÃO ATUAL DOS CASOS CONFIRMADOS DA COVID-19 NO ESTADO DO ACRE

Nº DE PESSOAS

AVALIADAS

54.813

CASOS QUE FORAM DESCARTADOS

32.220

DADOS GERAIS

CASOS QUE FORAM CONFIRMADOS

22.548

NÚMERO DE ALTAS MÉDICAS

15.620

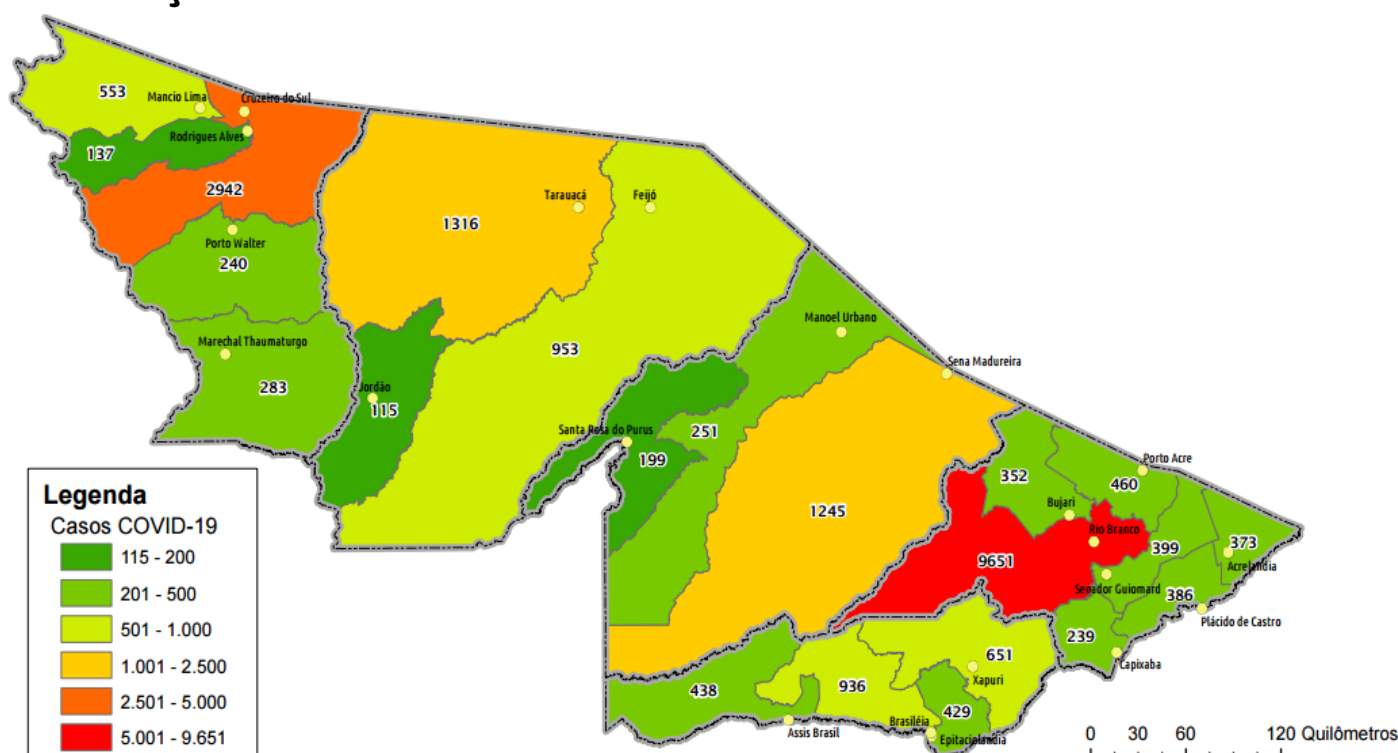
CASOS EM ANÁLISES

45

ÓBITOS

576

DISTRIBUIÇÃO DOS CASOS CONFIRMADOS POR MUNICÍPIO DE RESIDÊNCIA



ARRECAÇÃO DE DADOS DAS ÚLTIMAS 24 HORAS

COVID-19

BOLETIM ACRE

SECRETARIA DE ESTADO DE
SAÚDE



As notificações no Estado do Acre começaram a ocorrer a partir do dia 02/03/2020, seguindo até o dia 15/03/20 em média com 2 notificações diárias, após a confirmação dos primeiros casos, no dia 17 de março, as notificações aumentaram de forma significativa. No Estado até o momento são 54.813 casos notificados, tendo sido 32.220 (58,8%) casos descartados, 22.548 (41,1%) confirmados e 45 (0,1%) seguem aguardando resultado de exame laboratorial por PCR no laboratório Mérieux e LACEN (Tabela 1).

TABELA 1 – DISTRIBUIÇÃO DE CASOS DA COVID-19SEGUNDO MUNICÍPIO DE RESIDÊNCIA, ACRE, 2020***

Municípios	Casos notificados	Casos confirmados	Casos descartados	Em análise	
				Merieux	Lacen
Acrelândia	1221	373	831	0	17
Assis Brasil	898	438	460	0	0
Brasileia	2.127	936	1.191	0	0
Bujari	1.856	352	1.504	0	0
Capixaba	646	239	407	0	0
Cruzeiro do Sul	6.954	2.942	4.012	0	0
Epitaciolândia	830	429	398	0	3
Feijó	1.715	953	750	12	0
Jordão	327	115	212	0	0
Mâncio Lima	1.536	553	983	0	0
Manoel Urbano	592	251	341	0	0
M. Thaumaturgo	729	283	446	0	0
Plácido de Castro	1.135	386	749	0	0
Porto Acre	960	460	500	0	0
Porto Walter	561	240	321	0	0
Rio Branco	24.238	9.651	14.576	11	0
Rodrigues Alves	339	137	202	0	0
Santa Rosa do Purus	396	199	197	0	0
Sena Madureira	3.316	1.245	2.071	0	0
Senador Guiomard	1.044	399	645	0	0
Tarauacá	2.117	1.316	801	0	0
Xapuri	1.276	651	623	0	2
TOTAL	54.813	22.548	32.220	23	22

Fonte: Laboratório Charles Mérieux; LACEN- Acre; E-SUS VE (notifica.saude.gov.br)

*Dados parciais sujeitos à revisão/alteração.

**Exame de avaliação laboratorial para detecção de COVID-19

De acordo com as semanas epidemiológicas (SE), os casos da COVID-19 apresentaram tendência de aumento até a SE 21, a partir da semana 22 os casos confirmados apresentam flutuações (Gráfico 1). Atualmente o Estado do Acre tem o registro de 576 óbitos por COVID-19, que ocorreram entre os dias 6 de abril a 13 de agosto (Gráfico 2).

ARRECAÇÃO DE DADOS DAS ÚLTIMAS 24 HORAS

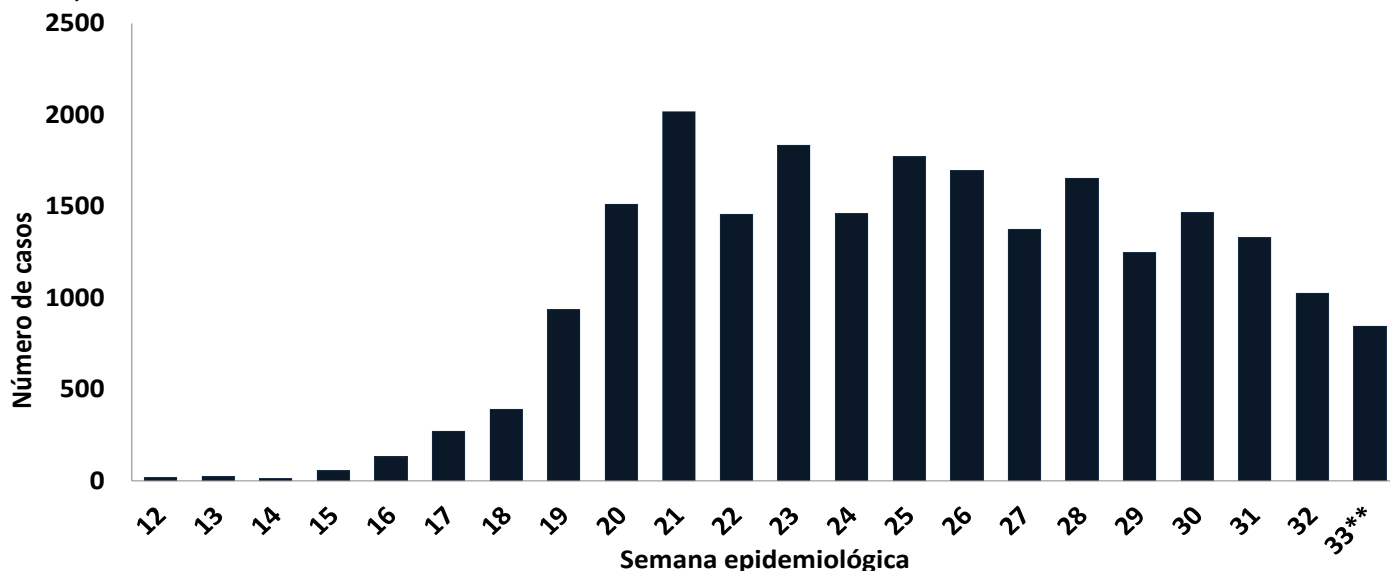
COVID-19

BOLETIM ACRE

SECRETARIA DE ESTADO DE
SAÚDE



GRÁFICO 1 – DISTRIBUIÇÃO DO NÚMERO DE CASOS CONFIRMADOS DA COVID-19 POR SEMANA EPIDEMIOLÓGICA, ACRE, 2020*

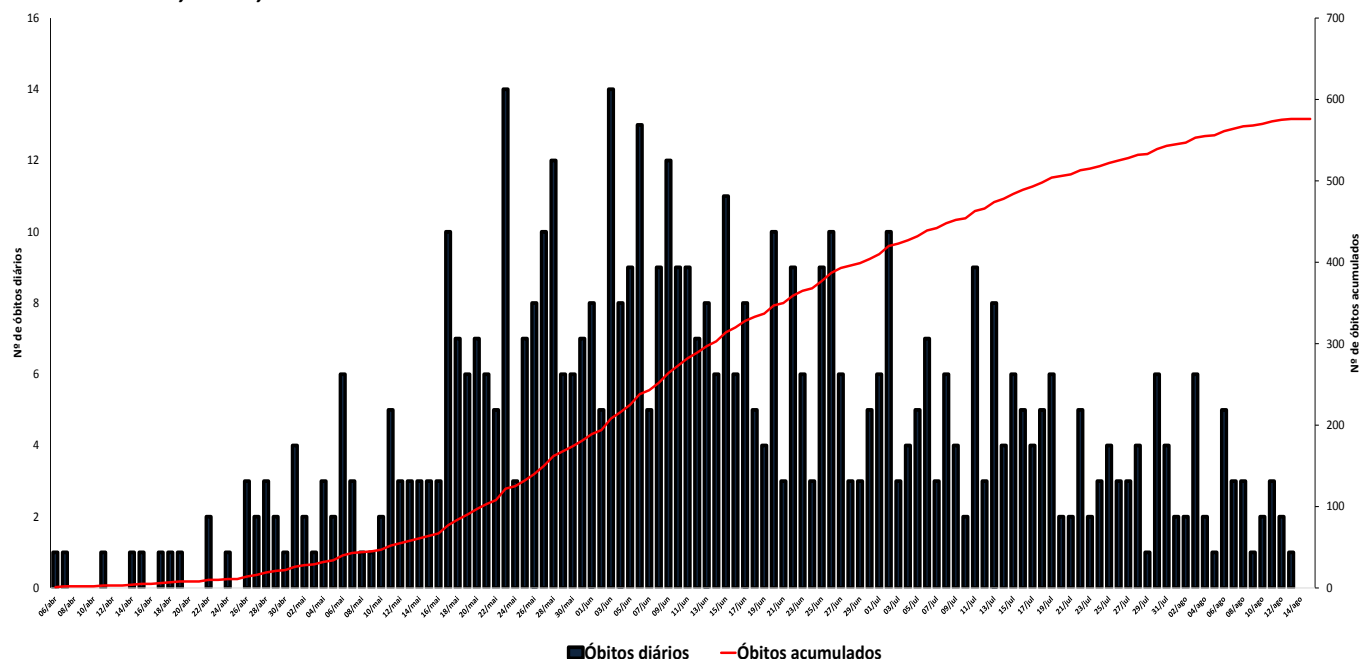


Fonte: Laboratório Charles Mérieux; LACEN- Acre; E-SUS VE (notifica.saude.gov.br)

*Dados parciais sujeitos à revisão/alteração.

**Semana Epidemiológica 33 (Dados até o dia 15/08/2020)

GRÁFICO 2 – DISTRIBUIÇÃO DO NÚMERO DE ÓBITOS DIÁRIOS E CURVA ACUMULADA POR COVID-19, CONFORME DATA DA OCORRÊNCIA, ACRE, 2020*



Fonte: Laboratório Charles Mérieux; LACEN- Acre; E-SUS VE (notifica.saude.gov.br)

*Dados parciais sujeitos à revisão/alteração.

ARRECAÇÃO DE DADOS DAS ÚLTIMAS 24 HORAS

COVID-19

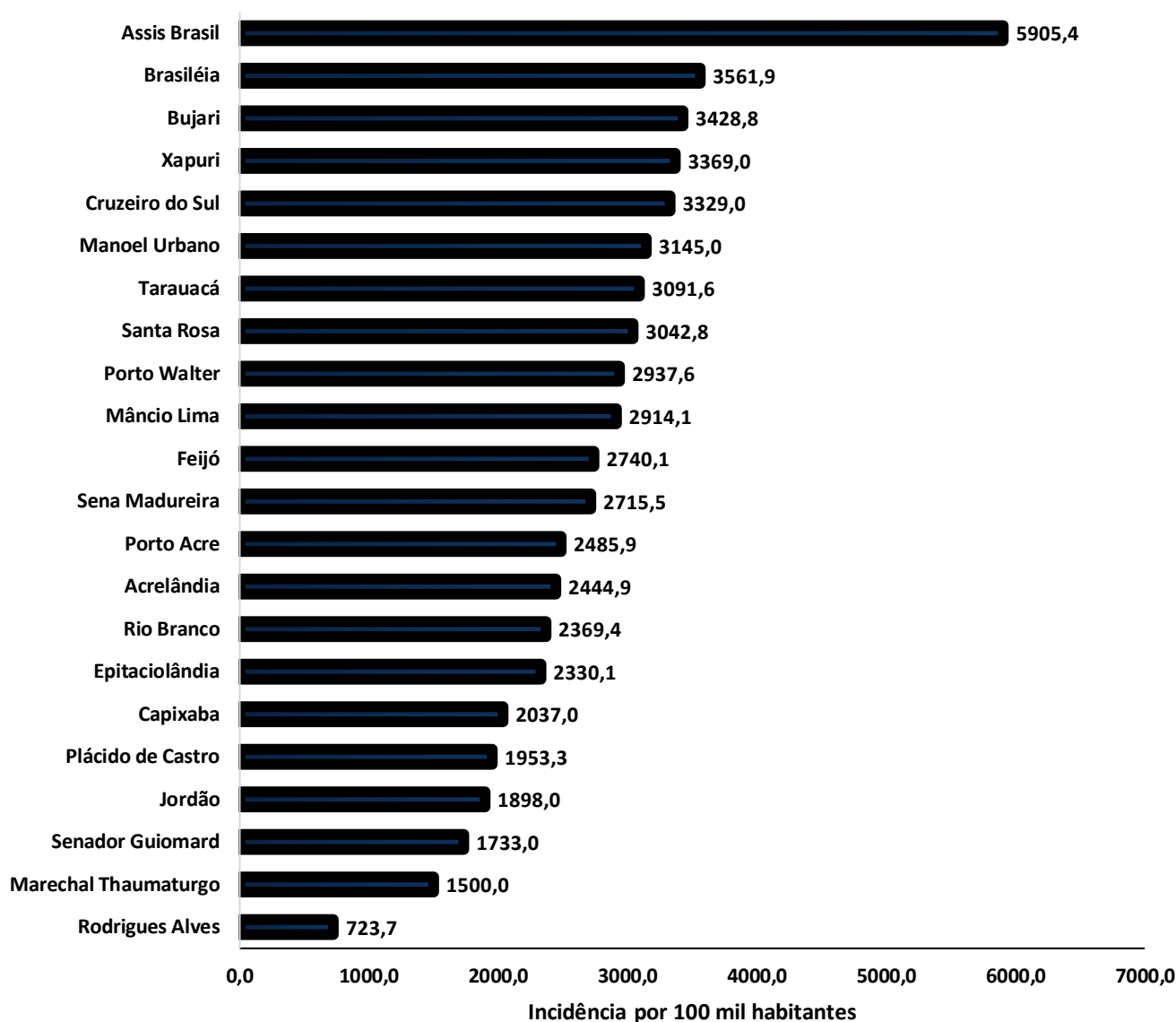
BOLETIM ACRE

SECRETARIA DE ESTADO DE
SAÚDE



A incidência da COVID-19 no Acre é de 2.578,7 casos por 100.000 habitantes, os municípios de Assis Brasil e Brasiléia apresentam as maiores incidências do Estado com 5.905,4 e 3.561,9/100.000 habitantes, respectivamente (Gráfico 3).

GRÁFICO 3 - INCIDÊNCIA DA COVID-19 SEGUNDO MUNICÍPIO DE RESIDÊNCIA, ACRE, 2020**



Fonte: Laboratório Charles Mérieux; LACEN- Acre; E-SUS VE (notifica.saude.gov.br)

*Para cada 100.000 habitantes.

**Dados parciais sujeitos à revisão/alteração.

Dos casos positivos, em relação ao sexo, 10.556 (46,8%) casos são do sexo masculino e 11.992 (53,2%) do sexo feminino, quanto à faixa etária dos casos confirmados, a maior proporção encontra-se entre 30 a 39 anos em ambos os sexos (Gráfico 4).

ARRECAÇÃO DE DADOS DAS ÚLTIMAS 24 HORAS

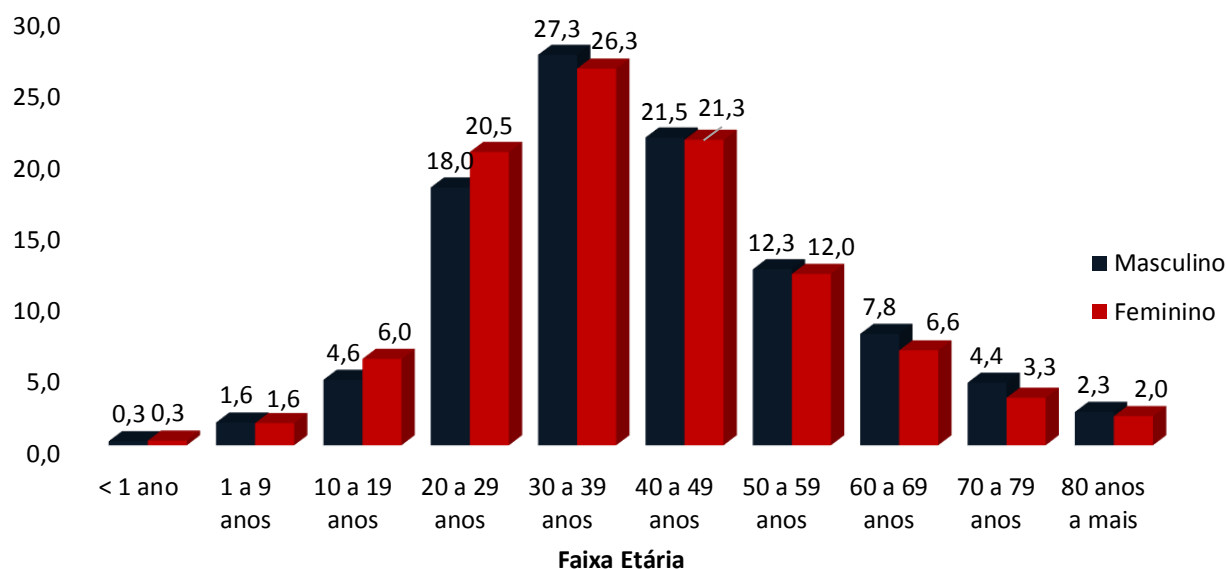
COVID-19

BOLETIM ACRE

SECRETARIA DE ESTADO DE
SAÚDE



GRÁFICO 4. DISTRIBUIÇÃO DOS CASOS CONFIRMADOS* DE COVID-19 POR SEXO E FAIXA ETÁRIA, ACRE, 2020*

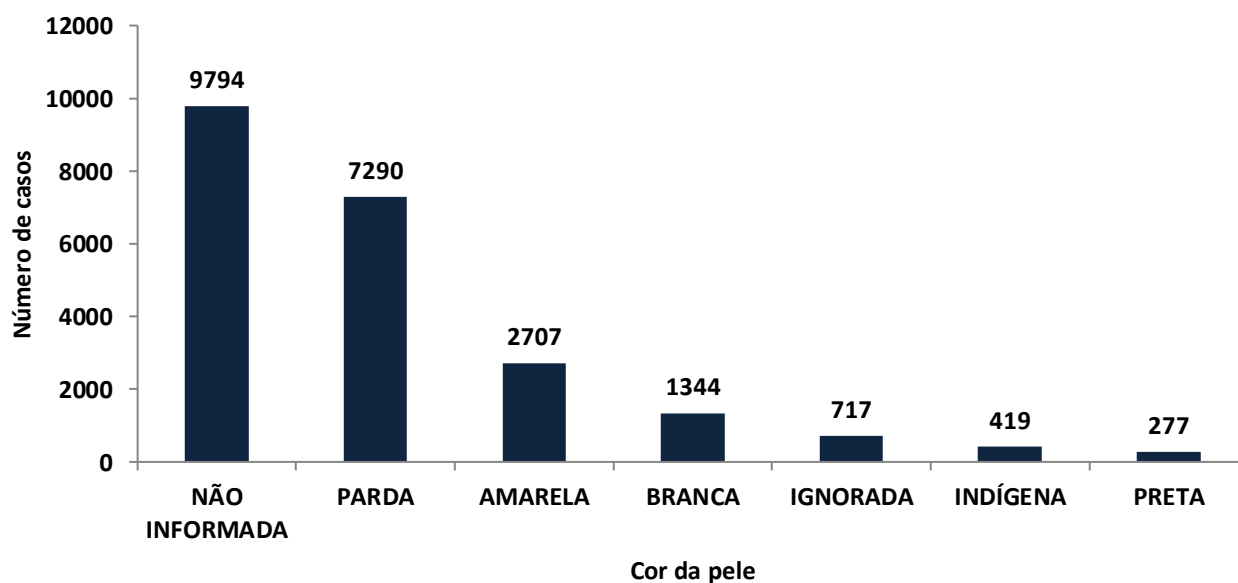


Fonte: :Laboratório Charles Mérieux; LACEN- Acre; E-SUS VE (notifica.saude.gov.br)

*Dados parciais sujeitos à revisão/alteração

De acordo com a variável cor da pele, a maior proporção de casos positivos é de pessoas pardas (32,3%), entretanto, verifica-se que 46,6% dos casos confirmados não possuem o registro desta informação (Gráfico 5).

GRÁFICO 5. DISTRIBUIÇÃO DOS CASOS CONFIRMADOS* DE COVID-19 POR COR DA PELE, ACRE, 2020*



Fonte: Laboratório Charles Mérieux; LACEN- Acre; E-SUS VE (notifica.saude.gov.br)

*Dados parciais sujeitos à revisão/alteração

ARRECAÇÃO DE DADOS DAS ÚLTIMAS 24 HORAS

COVID-19

BOLETIM ACRE

SECRETARIA DE ESTADO DE
SAÚDE



A partir do dia 09 de abril de 2020, o Departamento de Vigilância em Saúde do Estado do Acre considera que os municípios que apresentam casos confirmados da COVID-19 encontram-se na fase de transmissão comunitária ou sustentada, pois não é possível mais estabelecer vínculo epidemiológico entre os casos. A maior parte dos casos positivos estão evoluindo sem complicações, não necessitando de internação, apenas com indicação de isolamento domiciliar por 14 dias para tratamento e recuperação. Até o momento, 15.620 receberam alta por já ter cumprido os 14 dias e não estarem apresentando mais os sintomas da doença. Entretanto, 576 óbitos foram registrados no Estado, o município de Rio Branco apresentou o maior número, 369 óbitos. O Acre apresenta um coeficiente de mortalidade (óbitos por 100 mil habitantes) de 65,9 e de letalidade de 2,6%, sendo que o maior coeficiente de mortalidade verifica-se no município de Assis Brasil (121,3/100.000 habitantes) e de letalidade em Rodrigues Alves (4,4%) -Tabela 2.

TABELA 2. DISTRIBUIÇÃO DOS CASOS CONFIRMADOS SEGUNDO A EVOLUÇÃO, ACRE, 2020*

Municípios	Nº de testes realizados	Casos confirmados	Altas	Óbitos	Letalidade** (%)	Mortalidade*** (100.000 hab)
Acrelândia	1.221	373	177	8	2,1	52,4
Assis Brasil	898	438	298	9	2,1	121,3
Brasileia	2.127	936	377	14	1,5	53,3
Bujari	1.856	352	292	6	1,7	58,4
Capixaba	646	239	125	7	2,9	59,7
Cruzeiro do Sul	6.954	2.942	2.618	53	1,8	60,0
Epitaciolândia	830	429	168	10	2,3	54,3
Feijó	1.715	953	369	16	1,7	46,0
Jordão	327	115	111	1	0,9	16,5
Mâncio Lima	1.536	553	499	7	1,3	36,9
Manoel Urbano	592	251	237	2	0,8	25,1
M. Thaumaturgo	729	283	233	1	0,4	5,3
Plácido de Castro	1.135	386	334	8	2,1	40,5
Porto Acre	960	460	243	14	3,0	75,7
Porto Walter	561	240	141	2	0,8	24,5
Rio Branco	24.238	9.651	6.938	369	3,8	90,6
Rodrigues Alves	339	137	127	6	4,4	31,7
Santa Rosa do Purus	396	199	184	2	1,0	30,6
Sena Madureira	3.316	1.245	963	10	0,8	21,8
Senador Guiomard	1.044	399	193	9	2,3	39,1
Tarauacá	2.117	1.316	619	13	1,0	30,5
Xapuri	1.276	651	374	9	1,4	46,6
TOTAL	54.813	22.548	15.620	576	2,6	65,9

Fonte: Laboratório Charles Mérieux; LACEN- Acre; E-SUS VE (notifica.saude.gov.br)

* Dados parciais sujeitos à revisão/alteração

** Proporção de óbitos entre os casos confirmados

*** Óbitos por 100 mil habitantes

ARRECAÇÃO DE DADOS DAS ÚLTIMAS 24 HORAS

COVID-19

BOLETIM ACRE

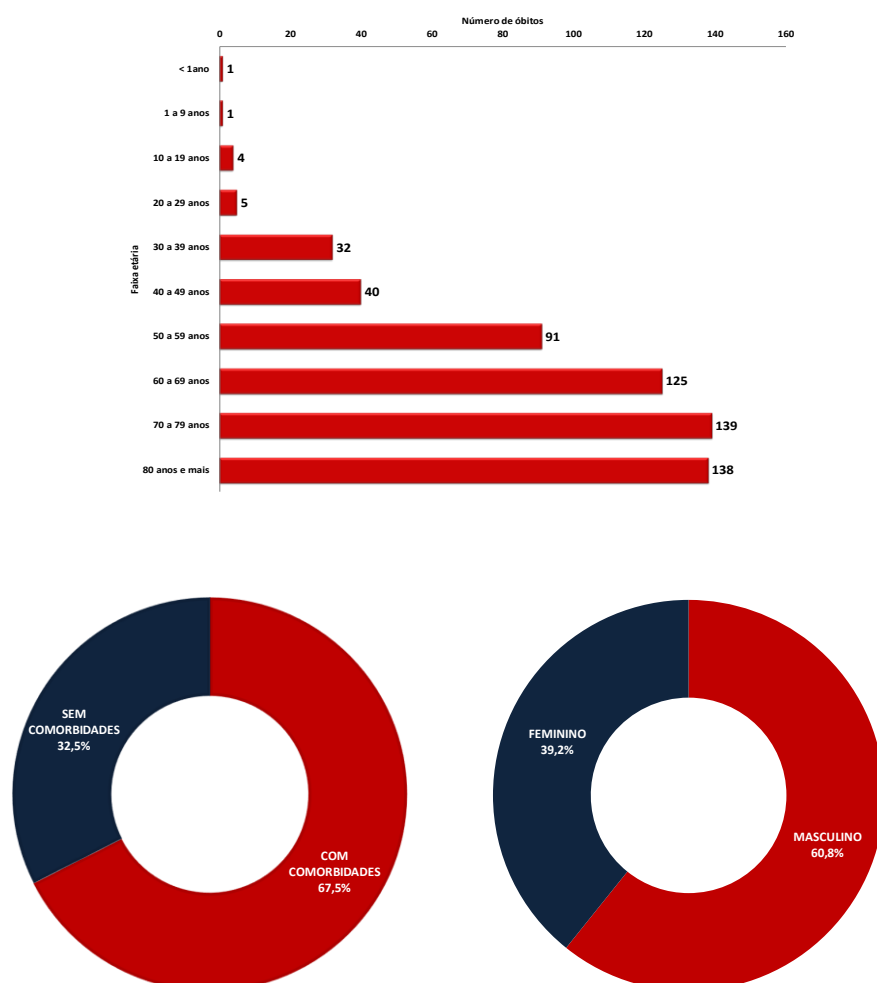
SECRETARIA DE ESTADO DE
SAÚDE



Em relação aos óbitos pode-se observar que 69,8% (402 casos) ocorreram em pessoas acima de 60 anos. De acordo com o sexo, 350 (60,8%) óbitos ocorreram no sexo masculino e 226 (39,2%) no sexo feminino. Dentre os 576 óbitos, 389 (67,5%) deles tinham alguma comorbidade, porém verifica-se que 187 (32,5%) das pessoas que evoluíram para o óbito não tinham histórico de comorbidades (Gráfico 6).

Observação: Os óbitos lançados no boletim diário, somente são contabilizados após a liberação do resultado laboratorial. Os óbitos ocorridos nos finais de semana, serão contabilizados na segunda-feira.

GRÁFICO 6. DISTRIBUIÇÃO DOS ÓBITOS POR COVID-19 SEGUNDO FAIXA ETÁRIA, SEXO E COMORBIDADES, ACRE, 2020*



Fonte: Laboratório Charles Mérieux; LACEN- Acre; E-SUS VE (notifica.saude.gov.br)

*Dados parciais sujeitos à revisão/alteração

ARRECAÇÃO DE DADOS DAS ÚLTIMAS 24 HORAS

COVID-19

BOLETIM ACRE

SECRETARIA DE ESTADO DE
SAÚDE



De acordo com a faixa etária, observa-se uma relação direta entre a idade e os óbitos, quanto maior a idade, maior também a letalidade da doença (Tabela 3).

TABELA 3. CASOS CONFIRMADOS DA COVID-19, ÓBITOS ABSOLUTOS E ÓBITOS POR 1.000 CASOS NO ACRE, CONFORME A FAIXA ETÁRIA.

Faixa etária	Nº de Casos Positivos	Nº de óbitos	Óbitos por 1.000 casos
< 1ano	69	1	14,5
1 a 9 anos	354	1	2,8
10 a 19 anos	1.207	4	3,3
20 a 29 anos	4.358	5	1,1
30 a 39 anos	6.034	32	5,3
40 a 49 anos	4.828	40	8,3
50 a 59 anos	2.733	91	33,4
60 a 69 anos	1.616	125	77,5
70 a 79 anos	859	139	161,8
80 anos e mais	490	138	282,8
TOTAL	22.548	576	25,6

Fonte: Laboratório Charles Mérieux; LACEN- Acre; E-SUS VE (notifica.saude.gov.br)

*Dados parciais sujeitos à revisão/alteração

NOTIFICAÇÃO DE CASOS SUSPEITOS

A notificação de casos suspeitos, quando da concordância com os critérios recomendados pelo Ministério da Saúde, deve ser realizada às autoridades epidemiológicas, como: CIEVS Estadual e Secretaria Municipal de Saúde e preencher a ficha de notificação disponível no site: <http://notifica.saude.gov.br>.

PAINEL DE VISUALIZAÇÃO COVID-19 ACRE

✓ Link para visualização: <https://covid19.ac.gov.br>

EQUIPE RESPONSÁVEL PELA ELABORAÇÃO DO BOLETIM

Antônia Zacarias Campêlo
Helena Albuquerque Catão Feitoza
Marcos Venicius Malveira de Lima
Renata Sonaira Cordeiro Meireles

ARRECAÇÃO DE DADOS DAS ÚLTIMAS 24 HORAS

COVID-19

BOLETIM ACRE

SECRETARIA DE ESTADO DE SAÚDE
SAÚDE

ACRE

Anexo 1 – DISTRIBUIÇÃO DE CASOS DA COVID-19** SEGUNDO MUNICÍPIO DE RESIDÊNCIA CONFORME O TIPO DE EXAME, ACRE, 2020*

MUNICÍPIOS	CASOS NOTIFICADOS						CASOS CONFIRMADOS						CASOS DESCARTADOS						EM ANÁLISE		
	PCR MERIEUX	PCR LACEN	TR	SOROLOGIA	CE	Total	PCR MERIEUX	PCR LACEN	TR	SOROLOGIA	CE	Total	PCR MERIEUX	PCR LACEN	TR	SOROLOGIA	Total	PCR MERIEUX	PCR LACEN	Total	
Acrelândia	92	325	803	1	0	1221	32	160	181	0	0	373	60	148	622	1	831	0	17	17	
Assis Brasil	11	237	650	0	0	898	5	123	310	0	0	438	6	114	340	0	460	0	0	0	
Brasileia	86	1.203	825	13	0	2.127	16	694	222	4	0	936	70	509	603	9	1.191	0	0	0	
Bujari	166	1	1.689	0	0	1.856	70	0	282	0	0	352	96	1	1.407	0	1.504	0	0	0	
Capixaba	256	11	379	0	0	646	135	5	99	0	0	239	121	6	280	0	407	0	0	0	
Cruzeiro do Sul	668	2	5.975	309	0	6.954	257	1	2.532	152	0	2.942	411	1	3.443	157	4.012	0	0	0	
Epitaciolândia	50	501	278	1	0	830	41	306	81	1	0	429	9	192	197	0	398	0	3	3	
Feijó	883	2	827	3	0	1.715	498	0	453	2	0	953	373	2	374	1	750	12	0	12	
Jordão	0	0	327	0	0	327	0	0	115	0	0	115	0	0	212	0	212	0	0	0	
Mâncio Lima	33	0	1.351	152	0	1.536	30	0	483	40	0	553	3	0	868	112	983	0	0	0	
Manoel Urbano	13	1	578	0	0	592	6	1	244	0	0	251	7	0	334	0	341	0	0	0	
M. Thaumaturgo	2	0	727	0	0	729	1	0	282	0	0	283	1	0	445	0	446	0	0	0	
Plácido de Castro	772	6	357	0	0	1.135	311	2	73	0	0	386	461	4	284	0	749	0	0	0	
Porto Acre	579	2	379	0	0	960	286	0	174	0	0	460	293	2	205	0	500	0	0	0	
Porto Walter	2	0	559	0	0	561	1	0	239	0	0	240	1	0	320	0	321	0	0	0	
Rio Branco	17.024	87	6.996	109	22	24.238	7.742	26	1.785	76	22	9.651	9.271	61	5.211	33	14.576	11	0	11	
Rodrigues Alves	14	0	319	6	0	339	12	0	122	3	0	137	2	0	197	3	202	0	0	0	
Santa Rosa	25	0	371	0	0	396	10	0	189	0	0	199	15	0	182	0	197	0	0	0	
Sena Madureira	623	0	2.691	2	0	3.316	264	0	980	1	0	1.245	359	0	1.711	1	2.071	0	0	0	
Senador Guiomard	163	510	369	1	1	1.044	108	237	52	1	1	399	55	273	317	0	645	0	0	0	
Tarauacá	162	0	1.954	1	0	2.117	96	0	1.220	0	0	1.316	66	0	734	1	801	0	0	0	
Xapuri	40	510	725	0	1	1.276	15	180	455	0	1	651	25	328	270	0	623	0	2	2	
TOTAL	21.664	3.398	29.129	598	24	54.813	9.936	1.735	10.573	280	24	22.548	11.705	1.641	18.556	318	32.220	23	22	45	

Fonte: Laboratório Charles Mérieux; LACEN- Acre; E-SUS VE (notifica.saude.gov.br)

*Dados parciais sujeitos à revisão/alteração.

**Exame de avaliação laboratorial para detecção de COVID-19