

Quinta-feira, 13 de agosto de 2020

SITUAÇÃO ATUAL DOS CASOS CONFIRMADOS DA COVID-19 NO ESTADO DO ACRE

Nº DE PESSOAS AVALIADAS

53.765

CASOS QUE FORAM DESCARTADOS

31.312

DADOS GERAIS

CASOS QUE FORAM CONFIRMADOS

22.242

NÚMERO DE ALTAS MÉDICAS

15.435

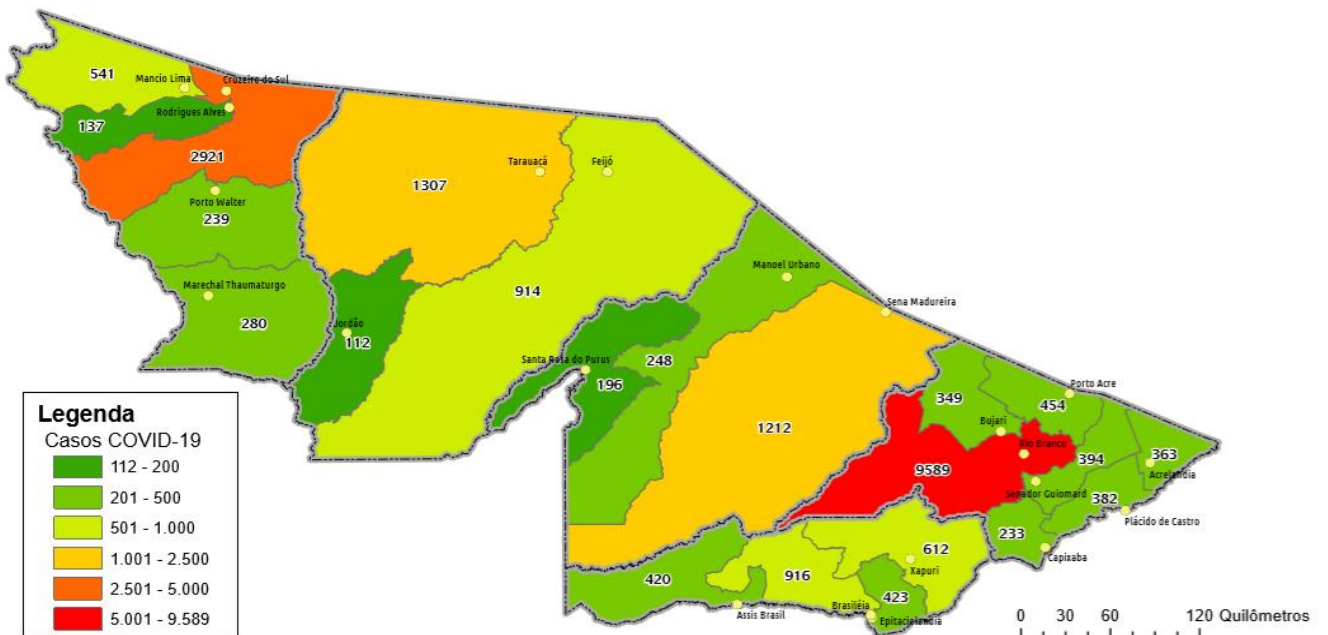
CASOS EM ANÁLISES

211

ÓBITOS

574

DISTRIBUIÇÃO DOS CASOS CONFIRMADOS POR MUNICÍPIO DE RESIDÊNCIA



ARRECAÇÃO DE DADOS DAS ÚLTIMAS 24 HORAS

COVID-19

BOLETIM ACRE

SECRETARIA DE ESTADO DE
SAÚDE



As notificações no Estado do Acre começaram a ocorrer a partir do dia 02/03/2020, seguindo até o dia 15/03/20 em média com 2 notificações diárias, após a confirmação dos primeiros casos, no dia 17 de março, as notificações aumentaram de forma significativa. No Estado até o momento são 53.765 casos notificados, tendo sido 31.312 (58,2%) casos descartados, 22.242 (41,4%) confirmados e 211 (0,4%) seguem aguardando resultado de exame laboratorial por PCR no laboratório Mérieux e LACEN (Tabela 1).

TABELA 1 – DISTRIBUIÇÃO DE CASOS DA COVID-19SEGUNDO MUNICÍPIO DE RESIDÊNCIA, ACRE, 2020***

Municípios	Casos notificados	Casos confirmados	Casos descartados	Em análise	
				Merieux	Lacen
Acrelândia	1.186	363	811	0	12
Assis Brasil	873	420	448	0	5
Brasileia	2.113	916	1.155	0	42
Bujari	1.837	349	1.488	0	0
Capixaba	637	233	401	3	0
Cruzeiro do Sul	6.896	2.921	3.975	0	0
Epitaciolândia	821	423	372	0	26
Feijó	1.621	914	696	11	0
Jordão	323	112	211	0	0
Mâncio Lima	1.487	541	946	0	0
Manoel Urbano	583	248	335	0	0
M. Thaumaturgo	721	280	441	0	0
Plácido de Castro	1.116	382	718	16	0
Porto Acre	940	454	485	1	0
Porto Walter	560	239	321	0	0
Rio Branco	23.811	9.589	14.181	30	11
Rodrigues Alves	337	137	200	0	0
Santa Rosa do Purus	389	196	193	0	0
Sena Madureira	3.164	1.212	1.948	4	0
Senador Guimard	1.005	394	586	0	25
Tarauacá	2.105	1.307	798	0	0
Xapuri	1.240	612	603	0	25
TOTAL	53.765	22.242	31.312	65	146

Fonte: Laboratório Charles Mérieux; LACEN- Acre; E-SUS VE (notifica.saude.gov.br)

*Dados parciais sujeitos à revisão/alteração.

**Exame de avaliação laboratorial para detecção de COVID-19

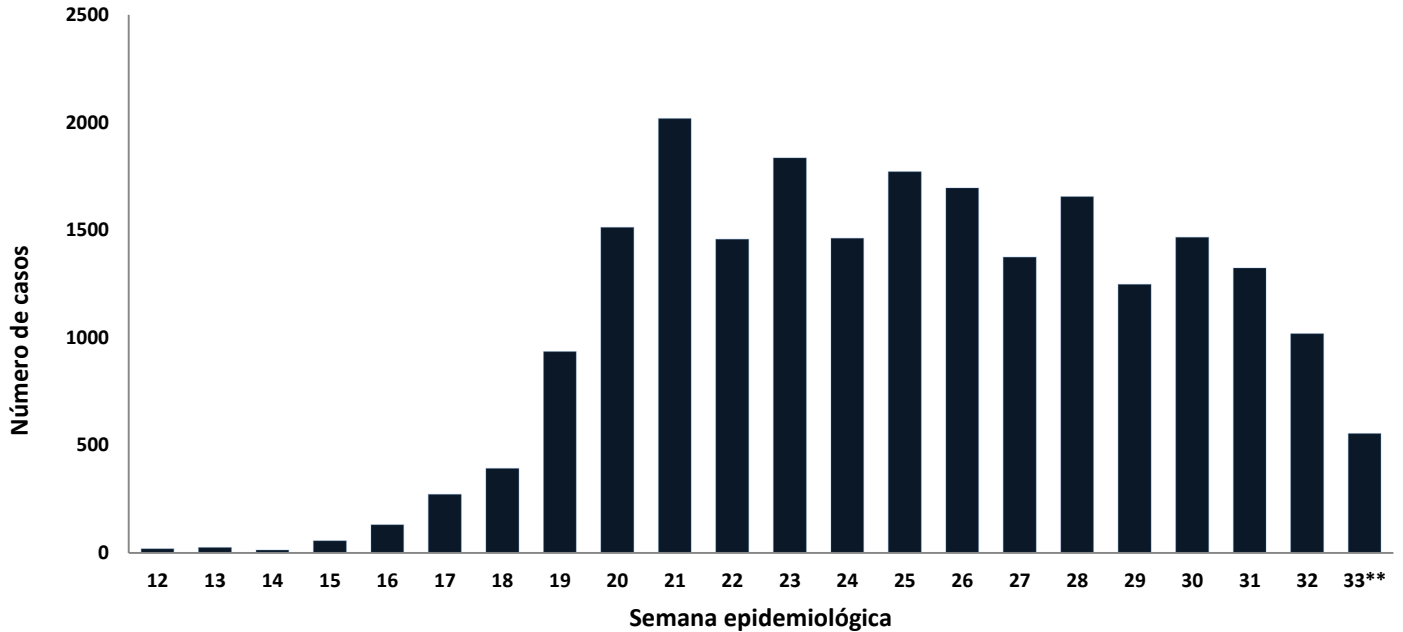
De acordo com as semanas epidemiológicas (SE), os casos da COVID-19 apresentaram tendência de aumento até a SE 21, a partir da semana 22 os casos confirmados apresentam flutuações (Gráfico 1). Atualmente o Estado do Acre tem o registro de 574 óbitos por COVID-19, que ocorreram entre os dias 6 de abril a 12 de agosto (Gráfico 2).

COVID-19

BOLETIM ACRE

SECRETARIA DE ESTADO DE
SAÚDE

GRÁFICO 1 – DISTRIBUIÇÃO DO NÚMERO DE CASOS CONFIRMADOS DA COVID-19 POR SEMANA EPIDEMIOLÓGICA, ACRE, 2020*

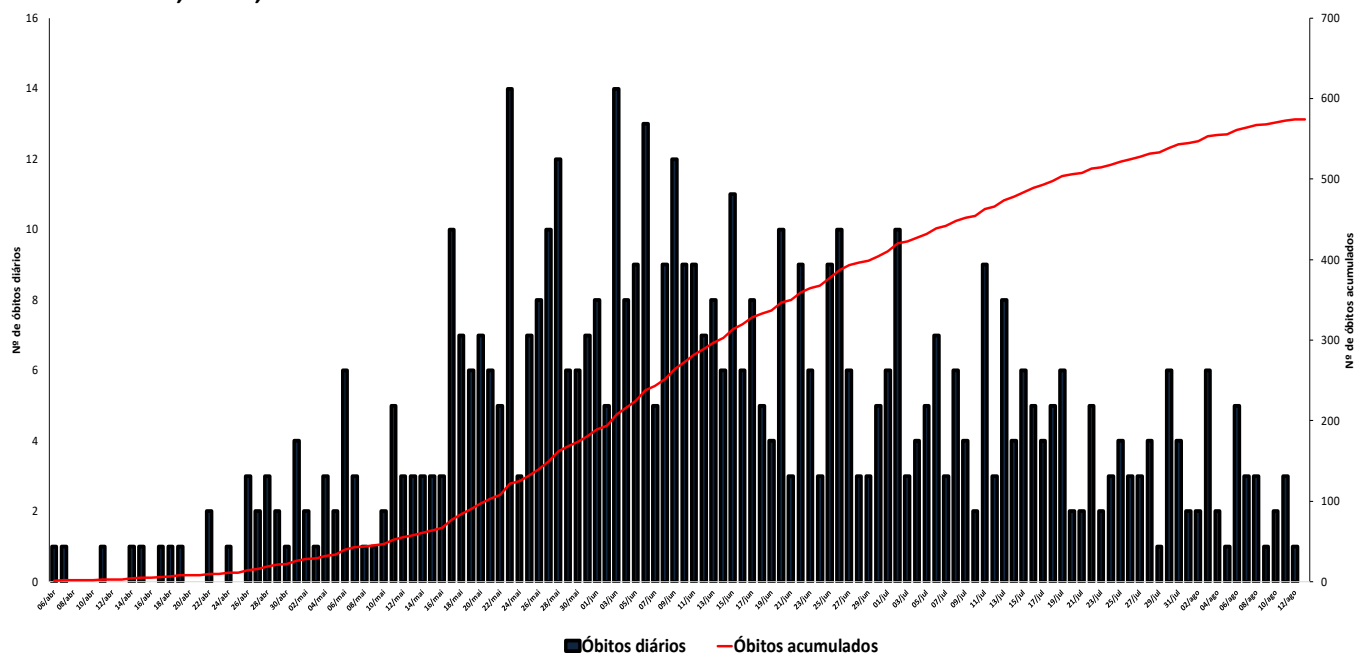


Fonte: Laboratório Charles Mérieux; LACEN- Acre; E-SUS VE (notifica.saude.gov.br)

*Dados parciais sujeitos à revisão/alteração.

**Semana Epidemiológica 33 (Dados até o dia 11/08/2020)

GRÁFICO 2 – DISTRIBUIÇÃO DO NÚMERO DE ÓBITOS DIÁRIOS E CURVA ACUMULADA POR COVID-19, CONFORME DATA DA OCORRÊNCIA, ACRE, 2020*

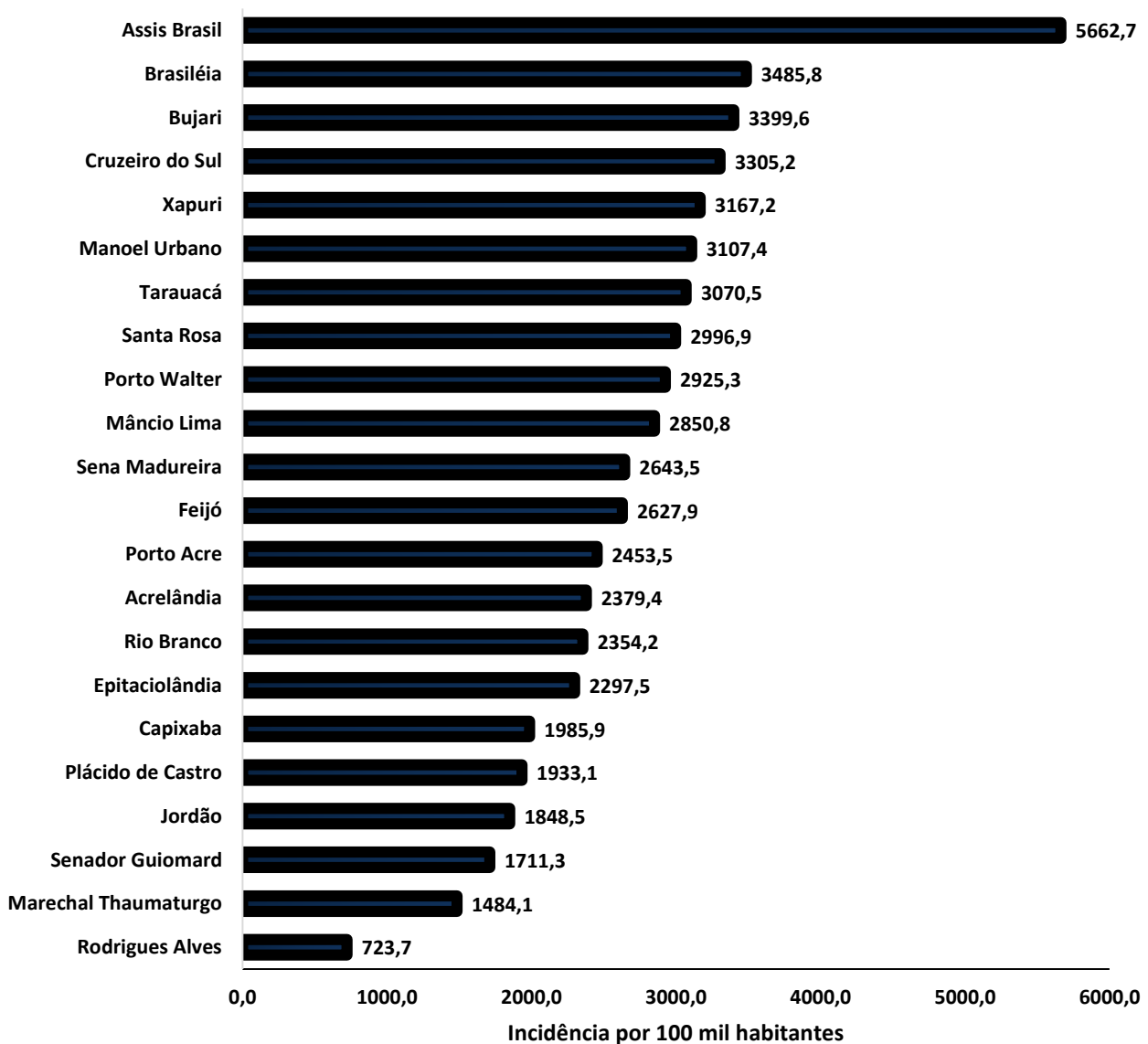


Fonte: Laboratório Charles Mérieux; LACEN- Acre; E-SUS VE (notifica.saude.gov.br)

*Dados parciais sujeitos à revisão/alteração.

A incidência da COVID-19 no Acre é de 2.543,7 casos por 100.000 habitantes, os municípios de Assis Brasil e Brasiléia apresentam as maiores incidências do Estado com 5.662,7 e 3.485,8/100.000 habitantes, respectivamente (Gráfico 3).

GRÁFICO 3 - INCIDÊNCIA DA COVID-19 SEGUNDO MUNICÍPIO DE RESIDÊNCIA, ACRE, 2020**



Fonte: Laboratório Charles Mérieux; LACEN- Acre; E-SUS VE (notifica.saude.gov.br)

*Para cada 100.000 habitantes.

**Dados parciais sujeitos à revisão/alteração.

Dos casos positivos, em relação ao sexo, 10.421 (46,9%) casos são do sexo masculino e 11.821 (53,1%) do sexo feminino, quanto à faixa etária dos casos confirmados, a maior proporção encontra-se entre 30 a 39 anos em ambos os sexos (Gráfico 4).

ARRECAÇÃO DE DADOS DAS ÚLTIMAS 24 HORAS

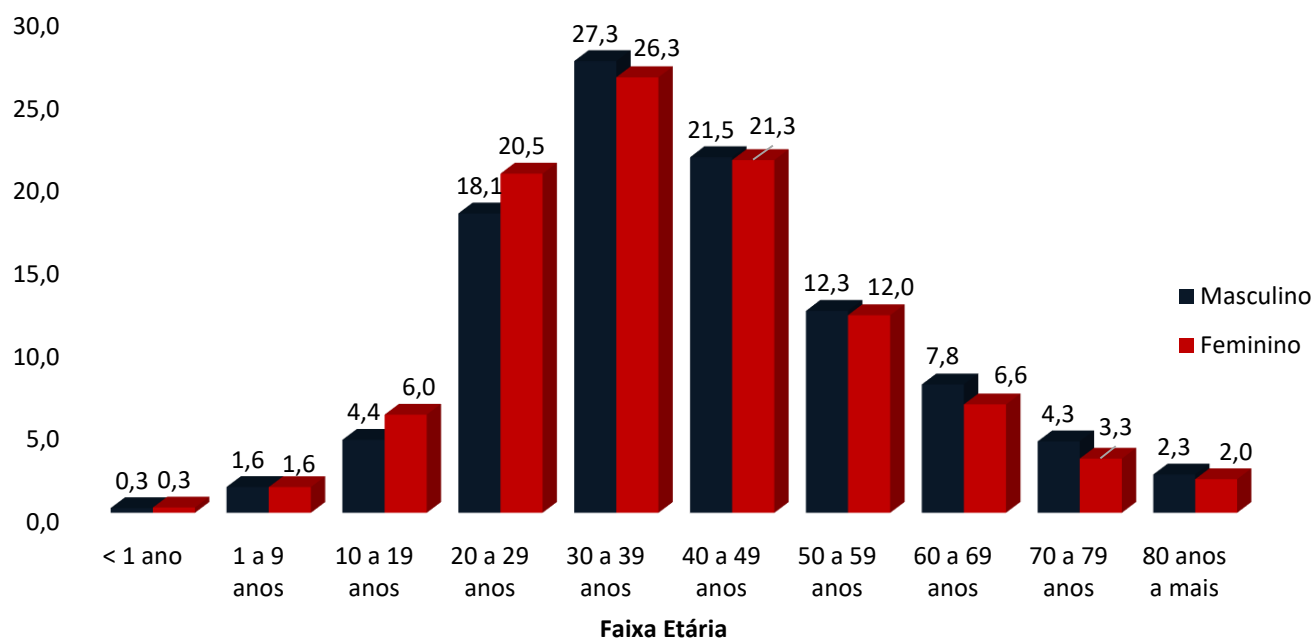
COVID-19

BOLETIM ACRE

SECRETARIA DE ESTADO DE
SAÚDE



GRÁFICO 4. DISTRIBUIÇÃO DOS CASOS CONFIRMADOS* DE COVID-19 POR SEXO E FAIXA ETÁRIA, ACRE, 2020*

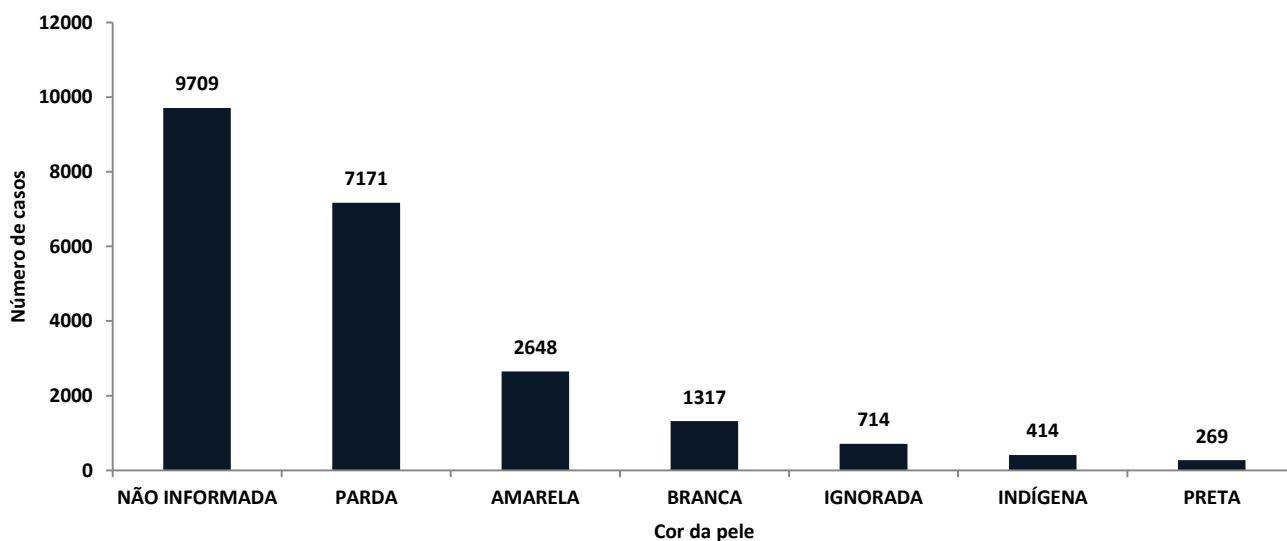


Fonte: Laboratório Charles Mérieux; LACEN- Acre; E-SUS VE (notifi.ca.saude.gov.br)

*Dados parciais sujeitos à revisão/alteração

De acordo com a variável cor da pele, a maior proporção de casos positivos é de pessoas pardas (32,2%), entretanto, verifica-se que 46,9% dos casos confirmados não possuem o registro desta informação (Gráfico 5).

GRÁFICO 5. DISTRIBUIÇÃO DOS CASOS CONFIRMADOS* DE COVID-19 POR COR DA PELE, ACRE, 2020*



Fonte: Laboratório Charles Mérieux; LACEN- Acre; E-SUS VE (notifica.saude.gov.br)

*Dados parciais sujeitos à revisão/alteração

COVID-19

BOLETIM ACRE

A partir do dia 09 de abril de 2020, o Departamento de Vigilância em Saúde do Estado do Acre considera que os municípios que apresentam casos confirmados da COVID-19 encontram-se na fase de transmissão comunitária ou sustentada, pois não é possível mais estabelecer vínculo epidemiológico entre os casos. A maior parte dos casos positivos estão evoluindo sem complicações, não necessitando de internação, apenas com indicação de isolamento domiciliar por 14 dias para tratamento e recuperação. Até o momento, 15.435 receberam alta por já ter cumprido os 14 dias e não estarem apresentando mais os sintomas da doença. Entretanto, 574 óbitos foram registrados no Estado, o município de Rio Branco apresentou o maior número, 369 óbitos. O Acre apresenta um coeficiente de mortalidade (óbitos por 100 mil habitantes) de 65,6 e de letalidade de 2,6%, sendo que o maior coeficiente de mortalidade verifica-se no município de Assis Brasil (121,3/100.000 habitantes) e de letalidade em Rodrigues Alves (4,4%) -Tabela 2.

TABELA 2. DISTRIBUIÇÃO DOS CASOS CONFIRMADOS SEGUNDO A EVOLUÇÃO, ACRE, 2020*

Municípios	Nº de testes realizados	Casos confirmados	Altas	Óbitos	Letalidade** (%)	Mortalidade*** (100.000 hab)
Acrelândia	1.186	363	160	8	2,2	52,4
Assis Brasil	873	420	278	9	2,1	121,3
Brasileia	2.113	916	375	14	1,5	53,3
Bujari	1.837	349	289	6	1,7	58,4
Capixaba	637	233	125	7	3,0	59,7
Cruzeiro do Sul	6.896	2.921	2.600	53	1,8	60,0
Epitaciolândia	821	423	162	10	2,4	54,3
Feijó	1.621	914	353	16	1,8	46,0
Jordão	323	112	98	1	0,9	16,5
Mâncio Lima	1.487	541	477	7	1,3	36,9
Manoel Urbano	583	248	223	2	0,8	25,1
M. Thaumaturgo	721	280	233	1	0,4	5,3
Plácido de Castro	1.116	382	331	8	2,1	40,5
Porto Acre	940	454	243	13	2,9	70,3
Porto Walter	560	239	139	2	0,8	24,5
Rio Branco	23.811	9.589	6.860	369	3,8	90,6
Rodrigues Alves	337	137	127	6	4,4	31,7
Santa Rosa do Purus	389	196	177	2	1,0	30,6
Sena Madureira	3.164	1.212	921	10	0,8	21,8
Senador Guiomard	1005	394	187	9	2,3	39,1
Tarauacá	2.105	1.307	592	13	1,0	30,5
Xapuri	1.240	612	357	8	1,3	41,4
TOTAL	53.765	22.242	15.307	574	2,6	65,6

Fonte: Laboratório Charles Mérieux; LACEN- Acre; E-SUS VE (notifica.saude.gov.br)

* Dados parciais sujeitos à revisão/alteração

** Proporção de óbitos entre os casos confirmados

*** Óbitos por 100 mil habitantes

ARRECAÇÃO DE DADOS DAS ÚLTIMAS 24 HORAS

COVID-19

BOLETIM ACRE

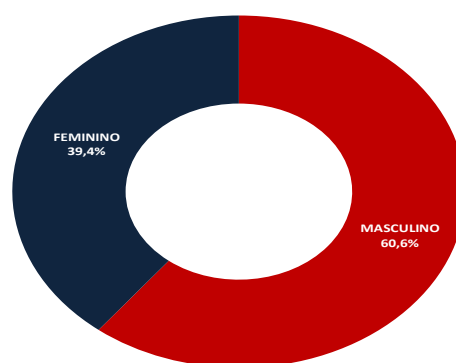
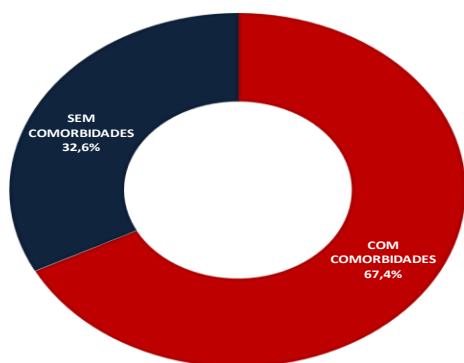
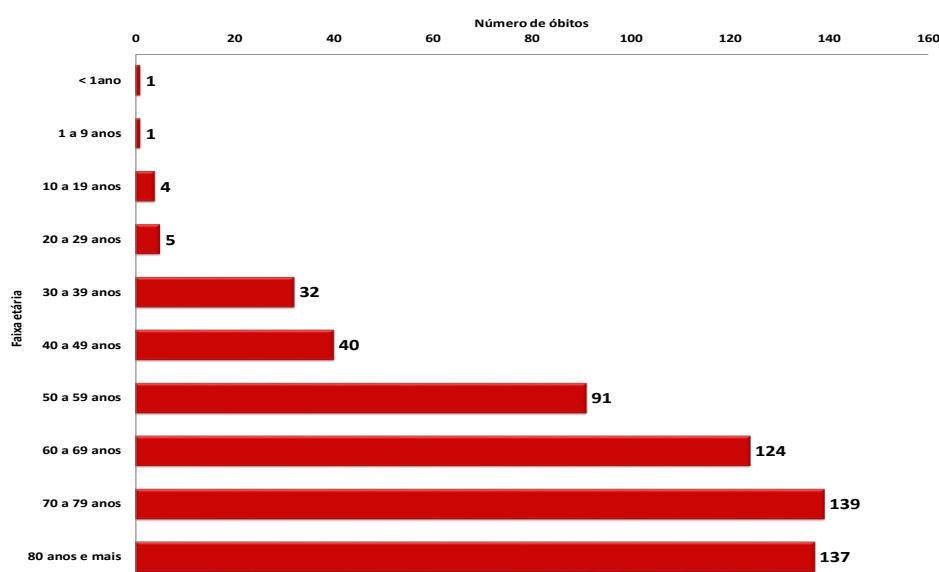
SECRETARIA DE ESTADO DE
SAÚDE



Em relação aos óbitos pode-se observar que 69,7% (400 casos) ocorreram em pessoas acima de 60 anos. De acordo com o sexo, 348 (60,6%) óbitos ocorreram no sexo masculino e 226 (39,4%) no sexo feminino. Dentre os 574 óbitos, 387 (67,4%) deles tinham alguma comorbidade, porém verifica-se que 187 (32,6%) das pessoas que evoluíram para o óbito não tinham histórico de comorbidades (Gráfico 6).

Observação: Os óbitos lançados no boletim diário, somente são contabilizados após a liberação do resultado laboratorial. Os 5 óbitos incluídos no boletim atual, são de datas anteriores, pois aguardavam resultado de exame laboratorial e/ou investigação clínica/epidemiológica.

GRÁFICO 6. DISTRIBUIÇÃO DOS ÓBITOS POR COVID-19 SEGUNDO FAIXA ETÁRIA, SEXO E COMORBIDADES, ACRE, 2020*



Fonte: Laboratório Charles Mérieux; LACEN- Acre; E-SUS VE (notifica.saude.gov.br)

*Dados parciais sujeitos à revisão/alteração

COVID-19

BOLETIM ACRE

De acordo com a faixa etária, observa-se uma relação direta entre a idade e os óbitos, quanto maior a idade, maior também a letalidade da doença (Tabela 3).

TABELA 3. CASOS CONFIRMADOS DA COVID-19, ÓBITOS ABSOLUTOS E ÓBITOS POR 1.000 CASOS NO ACRE, CONFORME A FAIXA ETÁRIA.

Faixa etária	Nº de Casos Positivos	Nº de óbitos	Óbitos por 1.000 casos
< 1ano	68	1	14,7
1 a 9 anos	349	1	2,9
10 a 19 anos	1.169	4	3,4
20 a 29 anos	4.315	5	1,2
30 a 39 anos	5.957	32	5,4
40 a 49 anos	4.765	40	8,4
50 a 59 anos	2.697	91	33,7
60 a 69 anos	1.594	124	77,8
70 a 79 anos	843	139	164,9
80 anos e mais	485	137	282,5
TOTAL	22.242	569	25,8

Fonte: Laboratório Charles Mérieux; LACEN- Acre; E-SUS VE (notifica.saude.gov.br)

*Dados parciais sujeitos à revisão/alteração

NOTIFICAÇÃO DE CASOS SUSPEITOS

A notificação de casos suspeitos, quando da concordância com os critérios recomendados pelo Ministério da Saúde, deve ser realizada às autoridades epidemiológicas, como: CIEVS Estadual e Secretaria Municipal de Saúde e preencher a ficha de notificação disponível no site: <http://notifica.saude.gov.br>.

PAINEL DE VISUALIZAÇÃO COVID-19 ACRE

✓ Link para visualização: <https://covid19.ac.gov.br>

EQUIPE RESPONSÁVEL PELA ELABORAÇÃO DO BOLETIM

Antônia Zacarias Campêlo
Helena Albuquerque Catão Feitoza
Marcos Venicius Malveira de Lima
Renata Sonaira Cordeiro Meireles



BOLETIM ACRE

SECRETARIA DE ESTADO DE
SAÚDE

Anexo 1 – DISTRIBUIÇÃO DE CASOS DA COVID-19** SEGUNDO MUNICÍPIO DE RESIDÊNCIA CONFORME O TIPO DE EXAME, ACRE, 2020*

MUNICÍPIOS	CASOS NOTIFICADOS						CASOS CONFIRMADOS						CASOS DESCARTADOS						EM ANÁLISE		
	PCR MERIEUX	PCR LACEN	TR	SOROLOGIA	CE	Total	PCR MERIEUX	PCR LACEN	TR	SOROLOGIA	CE	Total	PCR MERIEUX	PCR LACEN	TR	SOROLOGIA	Total	PCR MERIEUX	PCR LACEN	Total	
Acrelândia	92	306	787	1	0	1.186	32	151	180	0	0	363	60	143	607	1	811	0	12	12	
Assis Brasil	11	237	625	0	0	873	5	121	294	0	0	420	6	111	331	0	448	0	5	5	
Brasileia	86	1.202	812	13	0	2.113	16	676	220	4	0	916	70	484	592	9	1.155	0	42	42	
Bujari	161	1	1.675	0	0	1.837	68	0	281	0	0	349	93	1	1.394	0	1.488	0	0	0	
Capixaba	248	11	378	0	0	637	129	5	99	0	0	233	116	6	279	0	401	3	0	3	
Cruzeiro do Sul	646	2	5.942	306	0	6.896	252	1	2.516	152	0	2.921	394	1	3.426	154	3.975	0	0	0	
Epitaciolândia	50	501	269	1	0	821	41	303	78	1	0	423	9	172	191	0	372	0	26	26	
Feijó	807	2	809	3	0	1.621	469	0	443	2	0	914	327	2	366	1	696	11	0	11	
Jordão	0	0	323	0	0	323	0	0	112	0	0	112	0	0	211	0	211	0	0	0	
Mâncio Lima	33	0	1.302	152	0	1.487	30	0	471	40	0	541	3	0	831	112	946	0	0	0	
Manoel Urbano	9	1	573	0	0	583	4	1	243	0	0	248	5	0	330	0	335	0	0	0	
M. Thaumaturgo	2	0	719	0	0	721	1	0	279	0	0	280	1	0	440	0	441	0	0	0	
Plácido de Castro	758	6	352	0	0	1.116	309	2	71	0	0	382	433	4	281	0	718	16	0	16	
Porto Acre	565	1	374	0	0	940	280	0	174	0	0	454	284	1	200	0	485	1	0	1	
Porto Walter	2	0	558	0	0	560	1	0	238	0	0	239	1	0	320	0	321	0	0	0	
Rio Branco	16.825	90	6.775	99	22	23.811	7.711	26	1.759	71	22	9.589	9.084	53	5.016	28	14.181	30	11	41	
Rodrigues Alves	14	0	317	6	0	337	12	0	122	3	0	137	2	0	195	3	200	0	0	0	
Santa Rosa	25	0	364	0	0	389	10	0	186	0	0	196	15	0	178	0	193	0	0	0	
Sena Madureira	619	0	2.543	2	0	3.164	262	0	949	1	0	1.212	353	0	1.594	1	1.948	4	0	4	
Senador Guiomard	163	508	333	0	1	1005	108	234	51	0	1	394	55	249	282	0	586	0	25	25	
Tarauacá	158	0	1.946	1	0	2.105	94	0	1.213	0	0	1.307	64	0	733	1	798	0	0	0	
Xapuri	40	510	689	0	1	1.240	15	172	424	0	1	612	25	313	265	0	603	0	25	25	
TOTAL	21.314	3.378	28.465	584	24	5.3765	9.849	1.692	10.403	274	24	22.242	11.400	1.540	18.062	310	31.312	65	146	211	

Fonte: Laboratório Charles Mérieux; LACEN- Acre; E-SUS VE (notifica.saude.gov.br)

*Dados parciais sujeitos à revisão/alteração.

**Exame de avaliação laboratorial para detecção de COVID-19