

Quarta-feira, 12 de agosto de 2020

SITUAÇÃO ATUAL DOS CASOS CONFIRMADOS DA COVID-19 NO ESTADO DO ACRE

Nº DE PESSOAS

AVALIADAS

52.846

CASOS QUE FORAM DESCARTADOS

30.822

DADOS GERAIS

CASOS QUE FORAM CONFIRMADOS

21.993

NÚMERO DE ALTAS MÉDICAS

15.307

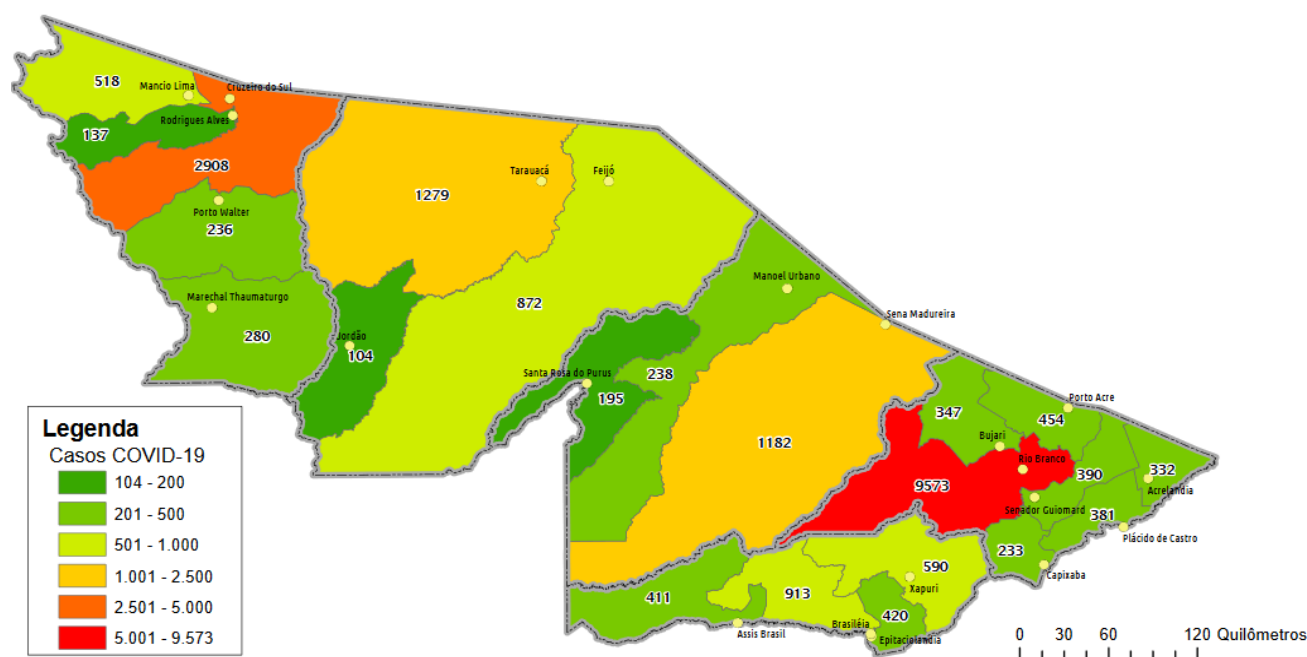
CASOS EM ANÁLISES

31

ÓBITOS

569

DISTRIBUIÇÃO DOS CASOS CONFIRMADOS POR MUNICÍPIO DE RESIDÊNCIA



ARRECAÇÃO DE DADOS DAS ÚLTIMAS 24 HORAS

COVID-19

BOLETIM ACRE

SECRETARIA DE ESTADO DE
SAÚDE



As notificações no Estado do Acre começaram a ocorrer a partir do dia 02/03/2020, seguindo até o dia 15/03/20 em média com 2 notificações diárias, após a confirmação dos primeiros casos, no dia 17 de março, as notificações aumentaram de forma significativa. No Estado até o momento são 52.846 casos notificados, tendo sido 30.822 (58,3%) casos descartados, 21.993 (41,6%) confirmados e 31 (0,1%) seguem aguardando resultado de exame laboratorial por PCR no laboratório Mérieux e LACEN (Tabela 1).

TABELA 1 – DISTRIBUIÇÃO DE CASOS DA COVID-19SEGUNDO MUNICÍPIO DE RESIDÊNCIA, ACRE, 2020***

Municípios	Casos notificados	Casos confirmados	Casos descartados	Em análise	
				Merieux	Lacen
Acrelândia	1.035	332	703	0	0
Assis Brasil	854	411	443	0	0
Brasileia	2.070	913	1.153	0	4
Bujari	1.822	347	1.473	2	0
Capixaba	632	233	391	8	0
Cruzeiro do Sul	6.867	2.908	3.959	0	0
Epitaciolândia	792	420	370	0	2
Feijó	1.522	872	650	0	0
Jordão	310	104	206	0	0
Mâncio Lima	1.434	518	916	0	0
Manoel Urbano	566	238	328	0	0
M. Thaumaturgo	711	280	431	0	0
Plácido de Castro	1.091	381	710	0	0
Porto Acre	908	454	454	0	0
Porto Walter	557	236	321	0	0
Rio Branco	23.613	9.573	14.030	6	4
Rodrigues Alves	337	137	200	0	0
Santa Rosa do Purus	388	195	193	0	0
Sena Madureira	3.110	1.182	1.928	0	0
Senador Guiomard	962	390	567	0	5
Tarauacá	2.077	1.279	798	0	0
Xapuri	1.188	590	598	0	0
TOTAL	52.846	21.993	30.822	16	15

Fonte: Laboratório Charles Mérieux; LACEN- Acre; E-SUS VE (notifica.saude.gov.br)

*Dados parciais sujeitos à revisão/alteração.

**Exame de avaliação laboratorial para detecção de COVID-19

De acordo com as semanas epidemiológicas (SE), os casos da COVID-19 apresentaram tendência de aumento até a SE 21, a partir da semana 22 os casos confirmados apresentam flutuações (Gráfico 1). Atualmente o Estado do Acre tem o registro de 569 óbitos por COVID-19, que ocorreram entre os dias 6 de abril a 11 de agosto (Gráfico 2).

ARRECAÇÃO DE DADOS DAS ÚLTIMAS 24 HORAS

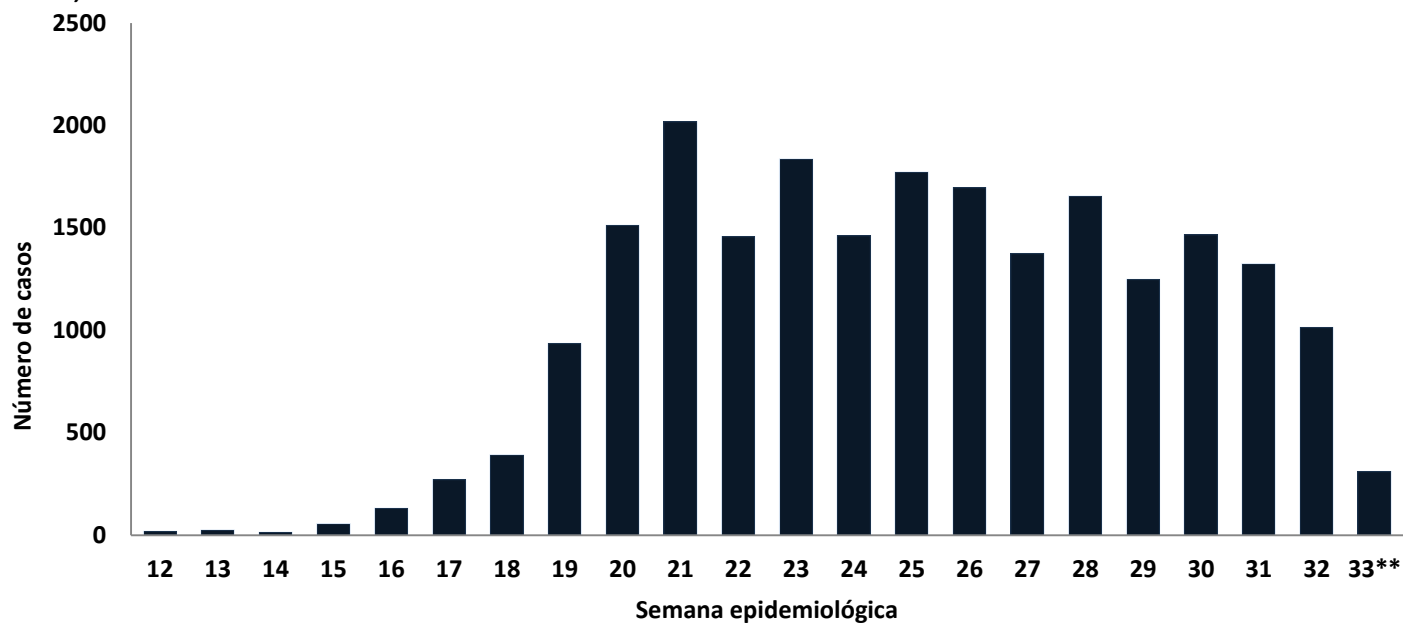
COVID-19

BOLETIM ACRE

SECRETARIA DE ESTADO DE
SAÚDE



GRÁFICO 1 – DISTRIBUIÇÃO DO NÚMERO DE CASOS CONFIRMADOS DA COVID-19 POR SEMANA EPIDEMIOLÓGICA, ACRE, 2020*

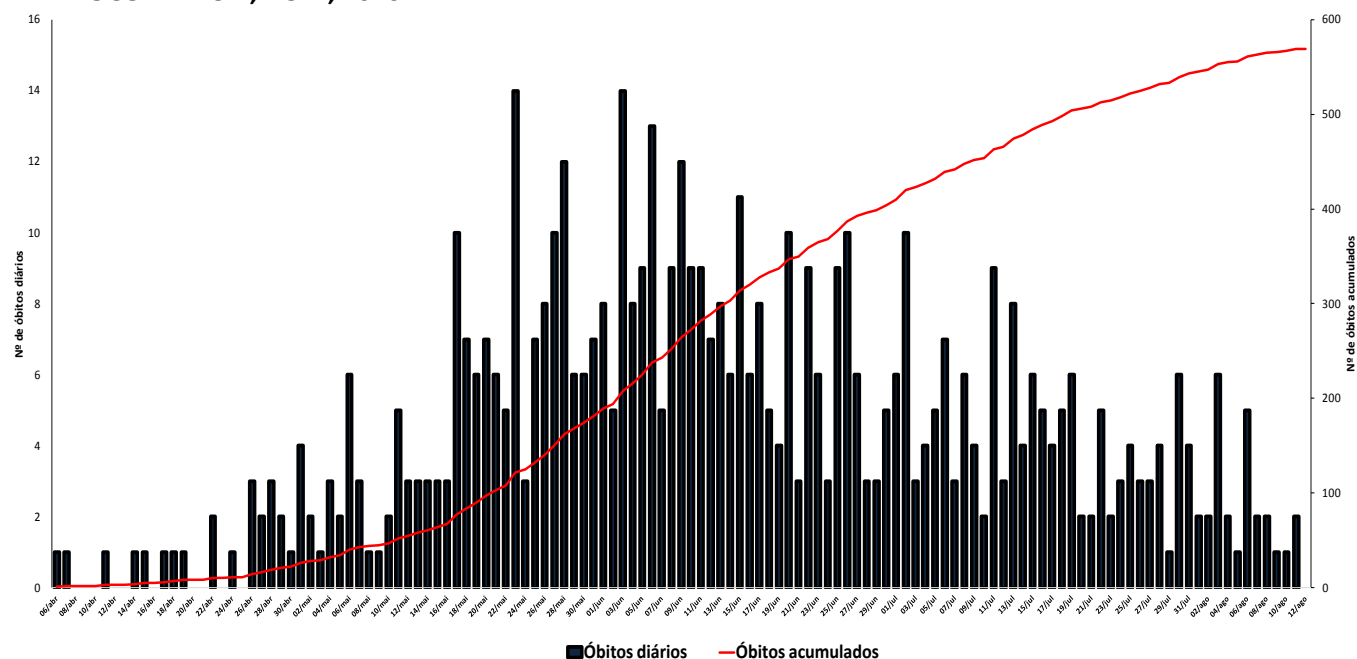


Fonte: Laboratório Charles Mérieux; LACEN- Acre; E-SUS VE (notifica.saude.gov.br)

*Dados parciais sujeitos à revisão/alteração.

**Semana Epidemiológica 33 (Dados até o dia 11/08/2020)

GRÁFICO 2 – DISTRIBUIÇÃO DO NÚMERO DE ÓBITOS DIÁRIOS E CURVA ACUMULADA POR COVID-19, CONFORME DATA DA OCORRÊNCIA, ACRE, 2020*



Fonte: Laboratório Charles Mérieux; LACEN- Acre; E-SUS VE (notifica.saude.gov.br)

*Dados parciais sujeitos à revisão/alteração.

ARRECAÇÃO DE DADOS DAS ÚLTIMAS 24 HORAS

COVID-19

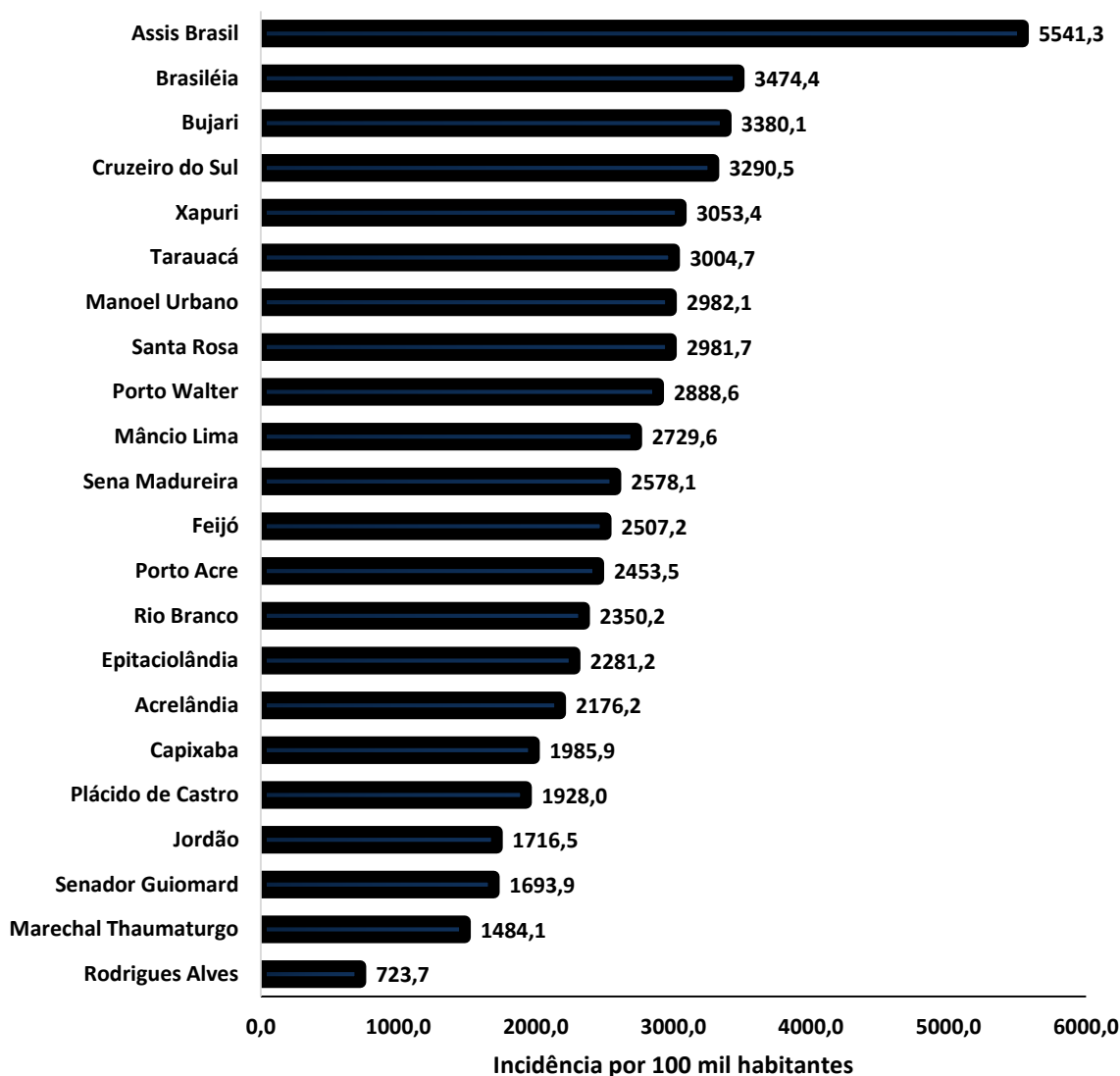
BOLETIM ACRE

SECRETARIA DE ESTADO DE
SAÚDE



A incidência da COVID-19 no Acre é de 2.515,2 casos por 100.000 habitantes, os municípios de Assis Brasil e Brasiléia apresentam as maiores incidências do Estado com 5.541,3 e 3.474,4 /100.000 habitantes, respectivamente (Gráfico 3).

GRÁFICO 3 - INCIDÊNCIA DA COVID-19 SEGUNDO MUNICÍPIO DE RESIDÊNCIA, ACRE, 2020**



Fonte: Laboratório Charles Mérieux; LACEN- Acre; E-SUS VE (notifica.saude.gov.br)

*Para cada 100.000 habitantes.

**Dados parciais sujeitos à revisão/alteração.

Dos casos positivos, em relação ao sexo, 10.310 (46,9%) casos são do sexo masculino e 11.683 (53,1%) do sexo feminino, quanto à faixa etária dos casos confirmados, a maior proporção encontra-se entre 30 a 39 anos em ambos os sexos (Gráfico 4).

ARRECAÇÃO DE DADOS DAS ÚLTIMAS 24 HORAS

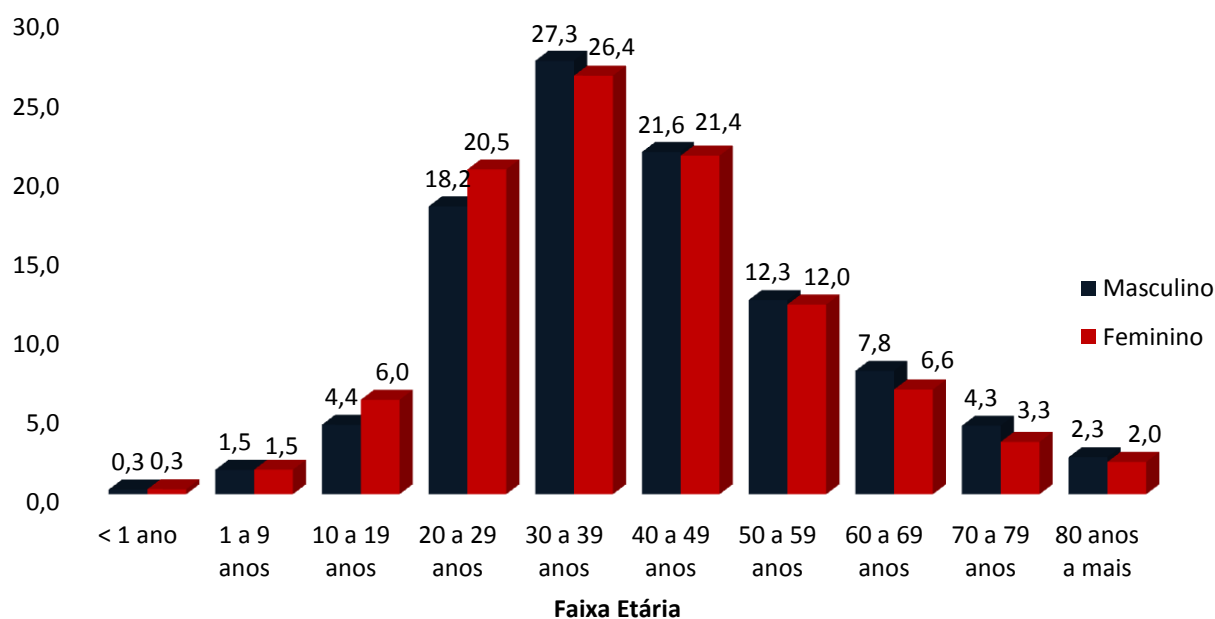
COVID-19

BOLETIM ACRE

SECRETARIA DE ESTADO DE
SAÚDE



GRÁFICO 4. DISTRIBUIÇÃO DOS CASOS CONFIRMADOS* DE COVID-19 POR SEXO E FAIXA ETÁRIA, ACRE, 2020*

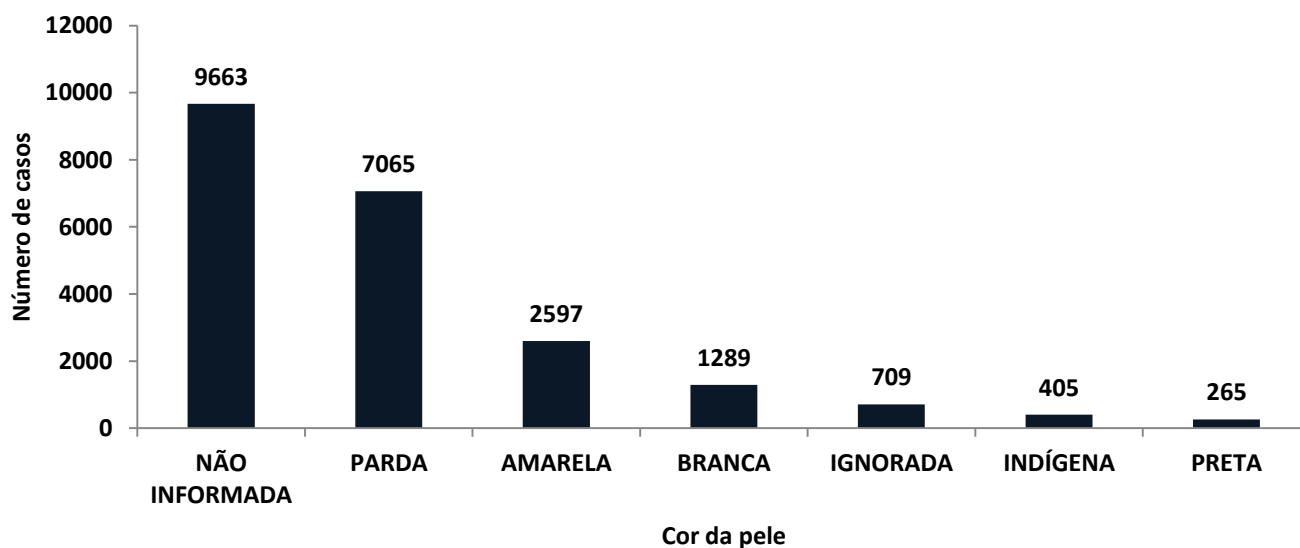


Fonte: Laboratório Charles Mérieux; LACEN- Acre; E-SUS VE (notifica.saude.gov.br)

*Dados parciais sujeitos à revisão/alteração

De acordo com a variável cor da pele, a maior proporção de casos positivos é de pessoas pardas (32,1%), entretanto, verifica-se que 47,1% dos casos confirmados não possuem o registro desta informação (Gráfico 5).

GRÁFICO 5. DISTRIBUIÇÃO DOS CASOS CONFIRMADOS* DE COVID-19 POR COR DA PELE, ACRE, 2020*



Fonte: Laboratório Charles Mérieux; LACEN- Acre; E-SUS VE (notifica.saude.gov.br)

*Dados parciais sujeitos à revisão/alteração

ARRECAÇÃO DE DADOS DAS ÚLTIMAS 24 HORAS

COVID-19

BOLETIM ACRE

SECRETARIA DE ESTADO DE
SAÚDE



A partir do dia 09 de abril de 2020, o Departamento de Vigilância em Saúde do Estado do Acre considera que os municípios que apresentam casos confirmados da COVID-19 encontram-se na fase de transmissão comunitária ou sustentada, pois não é possível mais estabelecer vínculo epidemiológico entre os casos. A maior parte dos casos positivos estão evoluindo sem complicações, não necessitando de internação, apenas com indicação de isolamento domiciliar por 14 dias para tratamento e recuperação. Até o momento, 15.307 receberam alta por já ter cumprido os 14 dias e não estarem apresentando mais os sintomas da doença. Entretanto, 569 óbitos foram registrados no Estado, o município de Rio Branco apresentou o maior número, 368 óbitos. O Acre apresenta um coeficiente de mortalidade (óbitos por 100 mil habitantes) de 65,1 e de letalidade de 2,6%, sendo que o maior coeficiente de mortalidade verifica-se no município de Assis Brasil (107,9/100.000 habitantes) e de letalidade em Rodrigues Alves (4,4%) -Tabela 2.

TABELA 2. DISTRIBUIÇÃO DOS CASOS CONFIRMADOS SEGUNDO A EVOLUÇÃO, ACRE, 2020*

Municípios	Nº de testes realizados	Casos confirmados	Altas	Óbitos	Letalidade** (%)	Mortalidade*** (100.000 hab)
Acrelândia	1.035	332	160	7	2,1	45,9
Assis Brasil	854	411	278	8	1,9	107,9
Brasileia	2.070	913	375	13	1,4	49,5
Bujari	1.822	347	289	6	1,7	58,4
Capixaba	632	233	125	7	3,0	59,7
Cruzeiro do Sul	6.867	2.908	2.600	53	1,8	60,0
Epitaciolândia	792	420	162	10	2,4	54,3
Feijó	1.522	872	353	16	1,8	46,0
Jordão	310	104	98	1	1,0	16,5
Mâncio Lima	1.434	518	477	7	1,4	36,9
Manoel Urbano	566	238	223	2	0,8	25,1
M. Thaumaturgo	711	280	233	1	0,4	5,3
Plácido de Castro	1.091	381	331	8	2,1	40,5
Porto Acre	908	454	243	13	2,9	70,3
Porto Walter	557	236	139	1	0,4	12,2
Rio Branco	23.613	9.573	6.860	368	3,8	90,3
Rodrigues Alves	337	137	127	6	4,4	31,7
Santa Rosa do Purus	388	195	177	2	1,0	30,6
Sena Madureira	3.110	1.182	921	10	0,8	21,8
Senador Guimard	962	390	187	9	2,3	39,1
Tarauacá	2.077	1.279	592	13	1,0	30,5
Xapuri	1.188	590	357	8	1,4	41,4
TOTAL	52.846	21.993	15.307	569	2,6	65,1

Fonte: Laboratório Charles Mérieux; LACEN- Acre; E-SUS VE (notifica.saude.gov.br)

* Dados parciais sujeitos à revisão/alteração

** Proporção de óbitos entre os casos confirmados

*** Óbitos por 100 mil habitantes

ARRECAÇÃO DE DADOS DAS ÚLTIMAS 24 HORAS

COVID-19

BOLETIM ACRE

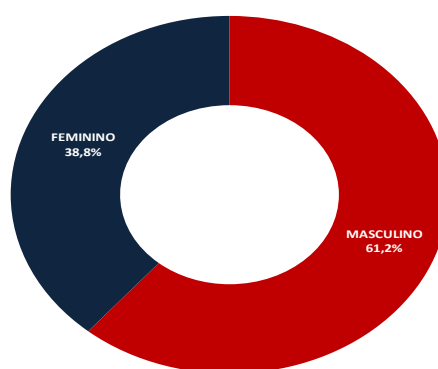
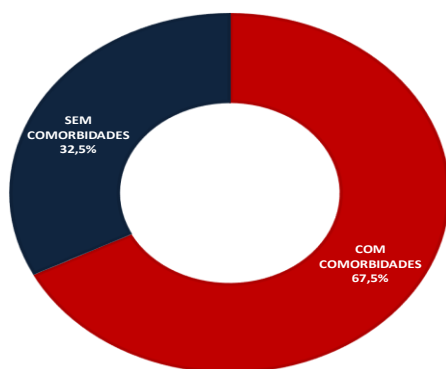
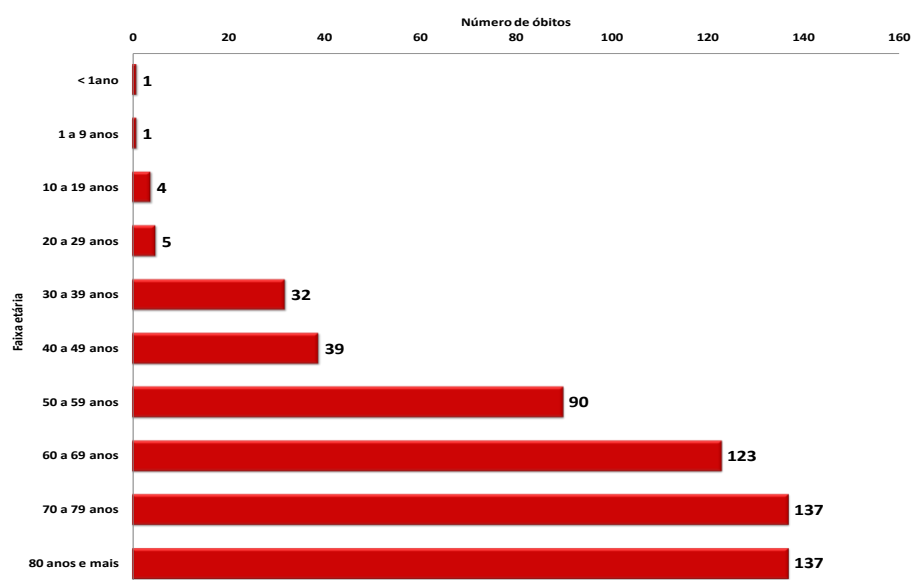
SECRETARIA DE ESTADO DE
SAÚDE



Em relação aos óbitos pode-se observar que 69,8% (397 casos) ocorreram em pessoas acima de 60 anos. De acordo com o sexo, 348 (61,2%) óbitos ocorreram no sexo masculino e 221 (38,8%) no sexo feminino. Dentre os 569 óbitos, 384 (67,5%) deles tinham alguma comorbidade, porém verifica-se que 185 (32,5%) das pessoas que evoluíram para o óbito não tinham histórico de comorbidades (Gráfico 6).

Observação: Os óbitos lançados no boletim diário, somente são contabilizados após a liberação do resultado laboratorial. Os 4 óbitos incluídos no boletim atual, são de datas anteriores, pois aguardavam resultado de exame laboratorial e/ou investigação clínica/epidemiológica.

GRÁFICO 6. DISTRIBUIÇÃO DOS ÓBITOS POR COVID-19 SEGUNDO FAIXA ETÁRIA, SEXO E COMORBIDADES, ACRE, 2020*



ARRECADAÇÃO DE DADOS DAS ÚLTIMAS 24 HORAS

COVID-19

BOLETIM ACRE

SECRETARIA DE ESTADO DE
SAÚDE



De acordo com a faixa etária, observa-se uma relação direta entre a idade e os óbitos, quanto maior a idade, maior também a letalidade da doença (Tabela 3).

TABELA 3. CASOS CONFIRMADOS DA COVID-19, ÓBITOS ABSOLUTOS E ÓBITOS POR 1.000 CASOS NO ACRE, CONFORME A FAIXA ETÁRIA.

Faixa etária	Nº de Casos Positivos	Nº de óbitos	Óbitos por 1.000 casos
< 1ano	67	1	14,9
1 a 9 anos	340	1	2,9
10 a 19 anos	1.148	4	3,5
20 a 29 anos	4.266	5	1,2
30 a 39 anos	5.904	32	5,4
40 a 49 anos	4.722	39	8,3
50 a 59 anos	2.661	90	33,8
60 a 69 anos	1.574	123	78,1
70 a 79 anos	832	137	164,7
80 anos e mais	479	137	286,0
TOTAL	21.993	569	25,9

Fonte: Laboratório Charles Mérieux; LACEN- Acre; E-SUS VE (notifica.saude.gov.br)

*Dados parciais sujeitos à revisão/alteração

NOTIFICAÇÃO DE CASOS SUSPEITOS

A notificação de casos suspeitos, quando da concordância com os critérios recomendados pelo Ministério da Saúde, deve ser realizada às autoridades epidemiológicas, como: CIEVS Estadual e Secretaria Municipal de Saúde e preencher a ficha de notificação disponível no site: <http://notifica.saude.gov.br>.

PAINEL DE VISUALIZAÇÃO COVID-19 ACRE

✓ Link para visualização: <https://covid19.ac.gov.br>

EQUIPE RESPONSÁVEL PELA ELABORAÇÃO DO BOLETIM

Antônia Zacarias Campêlo
Helena Albuquerque Catão Feitoza
Marcos Venicius Malveira de Lima
Renata Sonaira Cordeiro Meireles

ARRECAÇÃO DE DADOS DAS ÚLTIMAS 24 HORAS

COVID-19

BOLETIM ACRE

SECRETARIA DE ESTADO DE
SAÚDE



Anexo 1 – DISTRIBUIÇÃO DE CASOS DA COVID-19** SEGUNDO MUNICÍPIO DE RESIDÊNCIA CONFORME O TIPO DE EXAME, ACRE, 2020*

MUNICÍPIOS	CASOS NOTIFICADOS						CASOS CONFIRMADOS						CASOS DESCARTADOS						EM ANÁLISE		
	PCR MERIEUX	PCR LACEN	TR	SOROLOGIA	CE	Total	PCR MERIEUX	PCR LACEN	TR	SOROLOGIA	CE	Total	PCR MERIEUX	PCR LACEN	TR	SOROLOGIA	Total	PCR MERIEUX	PCR LACEN	Total	
Acrelândia	92	293	649	1	0	1.035	32	151	149	0	0	332	60	142	500	1	703	0	0	0	
Assis Brasil	11	232	611	0	0	854	5	121	285	0	0	411	6	111	326	0	443	0	0	0	
Brasileia	85	1.163	808	14	0	2.070	15	676	217	5	0	913	70	483	591	9	1.153	0	4	4	
Bujari	160	0	1.662	0	0	1.822	67	0	280	0	0	347	91	0	1.382	0	1.473	2	0	2	
Capixaba	245	9	378	0	0	632	129	5	99	0	0	233	108	4	279	0	391	8	0	8	
Cruzeiro do Sul	639	2	5.921	305	0	6.867	250	1	2.505	152	0	2.908	389	1	3.416	153	3.959	0	0	0	
Epitaciolândia	50	477	264	1	0	792	41	303	75	1	0	420	9	172	189	0	370	0	2	2	
Feijó	724	2	793	3	0	1.522	432	0	438	2	0	872	292	2	355	1	650	0	0	0	
Jordão	0	0	310	0	0	310	0	0	104	0	0	104	0	0	206	0	206	0	0	0	
Mâncio Lima	33	0	1.249	152	0	1.434	30	0	448	40	0	518	3	0	801	112	916	0	0	0	
Manoel Urbano	9	1	556	0	0	566	4	1	233	0	0	238	5	0	323	0	328	0	0	0	
M. Thaumaturgo	2	0	709	0	0	711	1	0	279	0	0	280	1	0	430	0	431	0	0	0	
Plácido de Castro	742	6	343	0	0	1.091	309	2	70	0	0	381	433	4	273	0	710	0	0	0	
Porto Acre	557	1	350	0	0	908	280	0	174	0	0	454	277	1	176	0	454	0	0	0	
Porto Walter	2	0	555	0	0	557	1	0	235	0	0	236	1	0	320	0	321	0	0	0	
Rio Branco	16.721	77	6.695	98	22	23.613	7.707	26	1.747	71	22	9.573	9.008	47	4.948	27	14.030	6	4	10	
Rodrigues Alves	14	0	317	6	0	337	12	0	122	3	0	137	2	0	195	3	200	0	0	0	
Santa Rosa	25	0	363	0	0	388	10	0	185	0	0	195	15	0	178	0	193	0	0	0	
Sena Madureira	613	0	2.495	2	0	3.110	261	0	920	1	0	1.182	352	0	1.575	1	1.928	0	0	0	
Senador Guiomard	163	488	310	0	1	962	108	234	47	0	1	390	55	249	263	0	567	0	5	5	
Tarauacá	158	0	1.918	1	0	2.077	94	0	1.185	0	0	1.279	64	0	733	1	798	0	0	0	
Xapuri	40	485	662	0	1	1.188	15	172	402	0	1	590	25	313	260	0	598	0	0	0	
TOTAL	21.085	3.236	27.918	583	24	52.846	9.803	1.692	10.199	275	24	21.993	11.266	1.529	17.719	308	30.822	16	15	31	

Fonte: Laboratório Charles Mérieux; LACEN- Acre; E-SUS VE (notifica.saude.gov.br)

*Dados parciais sujeitos à revisão/alteração.

**Exame de avaliação laboratorial para detecção de COVID-19