

Domingo, 09 de agosto de 2020

# SITUAÇÃO ATUAL DOS CASOS CONFIRMADOS DA COVID-19 NO ESTADO DO ACRE

Nº DE PESSOAS

AVALIADAS

51.798

CASOS QUE FORAM DESCARTADOS

30.082

DADOS GERAIS

CASOS QUE FORAM CONFIRMADOS

21.587

NÚMERO DE ALTAS MÉDICAS

14.932

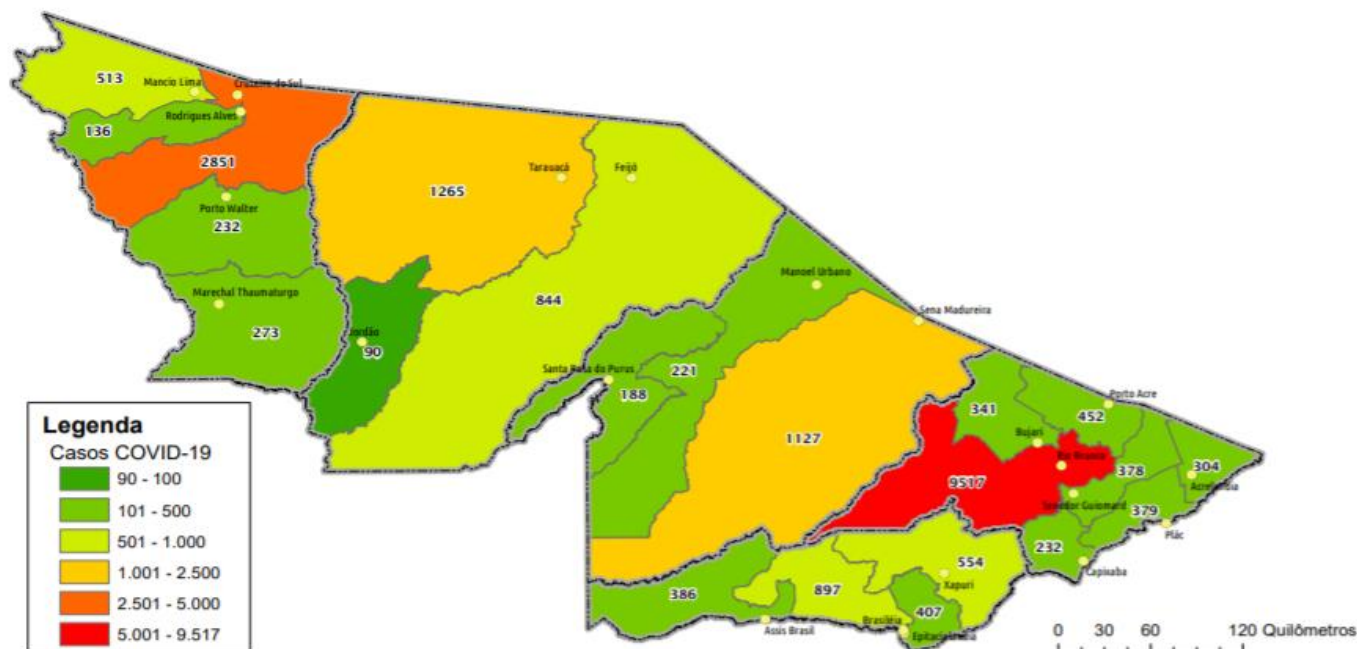
CASOS EM ANÁLISES

129

ÓBITOS

561

## DISTRIBUIÇÃO DOS CASOS CONFIRMADOS POR MUNICÍPIO DE RESIDÊNCIA



ARRECAÇÃO DE DADOS DAS ÚLTIMAS 24 HORAS

# COVID-19

BOLETIM ACRE

SECRETARIA DE ESTADO DE  
**SAÚDE**



As notificações no Estado do Acre começaram a ocorrer a partir do dia 02/03/2020, seguindo até o dia 15/03/20 em média com 2 notificações diárias, após a confirmação dos primeiros casos, no dia 17 de março, as notificações aumentaram de forma significativa. No Estado até o momento são 51.798 casos notificados, tendo sido 30.082 (58,1%) casos descartados, 21.587 (41,7%) confirmados e 129 (0,2%) seguem aguardando resultado de exame laboratorial por PCR no laboratório Mérieux e LACEN (Tabela 1).

**TABELA 1 – DISTRIBUIÇÃO DE CASOS DA COVID-19\*\*SEGUNDO MUNICÍPIO DE RESIDÊNCIA, ACRE, 2020\***

Municípios	Casos notificados	Casos confirmados	Casos descartados	Em análise	
				Merieux	Lacen
Acrelândia	951	304	636	0	11
Assis Brasil	812	386	426	0	0
Brasileia	2.051	897	1.141	0	13
Bujari	1.793	341	1.449	3	0
Capixaba	616	232	384	0	0
Cruzeiro do Sul	6.753	2.851	3.899	3	0
Epitaciolândia	754	407	343	0	4
Feijó	1.483	844	639	0	0
Jordão	292	90	202	0	0
Mâncio Lima	1.429	513	916	0	0
Manoel Urbano	532	221	311	0	0
M. Thaumaturgo	694	273	421	0	0
Plácido de Castro	1.087	379	704	3	1
Porto Acre	898	452	439	7	0
Porto Walter	536	232	304	0	0
Rio Branco	23.327	9.517	13.739	69	2
Rodrigues Alves	327	136	191	0	0
Santa Rosa do Purus	376	188	188	0	0
Sena Madureira	2.956	1.127	1.825	4	0
Senador Guiomard	923	378	536	0	9
Tarauacá	2.062	1.265	797	0	0
Xapuri	1.146	554	592	0	0
<b>TOTAL</b>	<b>51.798</b>	<b>21.587</b>	<b>30.082</b>	<b>89</b>	<b>40</b>

Fonte: Laboratório Charles Mérieux; LACEN- Acre; E-SUS VE (notifica.saude.gov.br)

\*Dados parciais sujeitos à revisão/alteração.

\*\*Exame de avaliação laboratorial para detecção de COVID-19

De acordo com as semanas epidemiológicas (SE), os casos da COVID-19 apresentaram tendência de aumento até a SE 21, a partir da semana 22 os casos confirmados apresentam flutuações (Gráfico 1). Atualmente o Estado do Acre tem o registro de 561 óbitos por COVID-19, que ocorreram entre os dias 6 de abril a 08 de agosto (Gráfico 2).

ARRECAÇÃO DE DADOS DAS ÚLTIMAS 24 HORAS

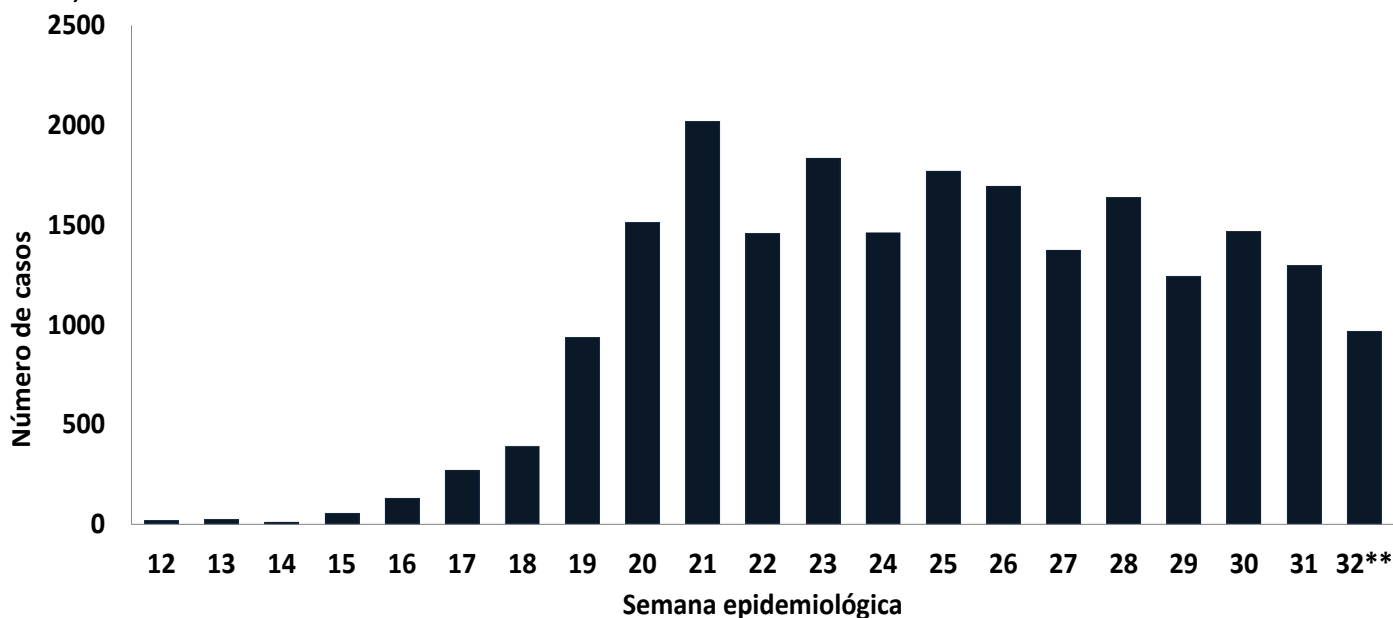
# COVID-19

BOLETIM ACRE

SECRETARIA DE ESTADO DE  
**SAÚDE**



**GRÁFICO 1 – DISTRIBUIÇÃO DO NÚMERO DE CASOS CONFIRMADOS DA COVID-19 POR SEMANA EPIDEMIOLÓGICA, ACRE, 2020\***

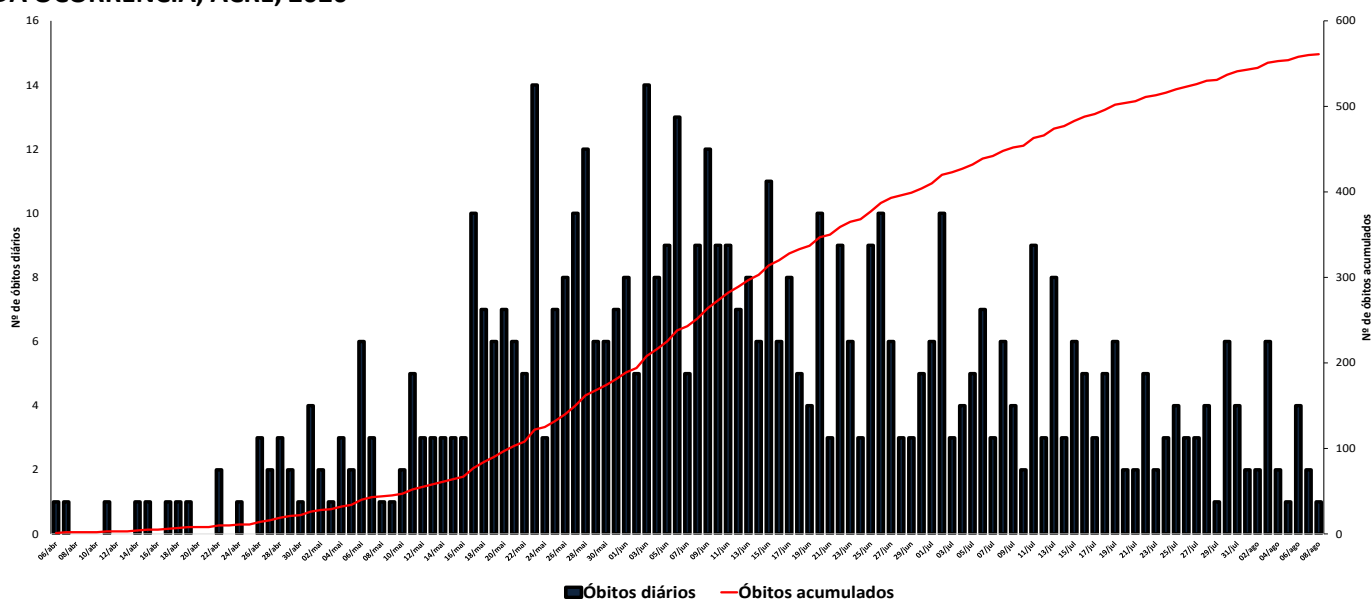


Fonte: Laboratório Charles Mérieux; LACEN- Acre; E-SUS VE (notifica.saude.gov.br)

\*Dados parciais sujeitos à revisão/alteração.

\*\*Semana Epidemiológica 32 (Dados até o dia 08/08/2020)

**GRÁFICO 2 – DISTRIBUIÇÃO DO NÚMERO DE ÓBITOS DIÁRIOS E CURVA ACUMULADA POR COVID-19, CONFORME DATA DA OCORRÊNCIA, ACRE, 2020\***



Fonte: Laboratório Charles Mérieux; LACEN- Acre; E-SUS VE (notifica.saude.gov.br)

\*Dados parciais sujeitos à revisão/alteração.

ARRECAÇÃO DE DADOS DAS ÚLTIMAS 24 HORAS

# COVID-19

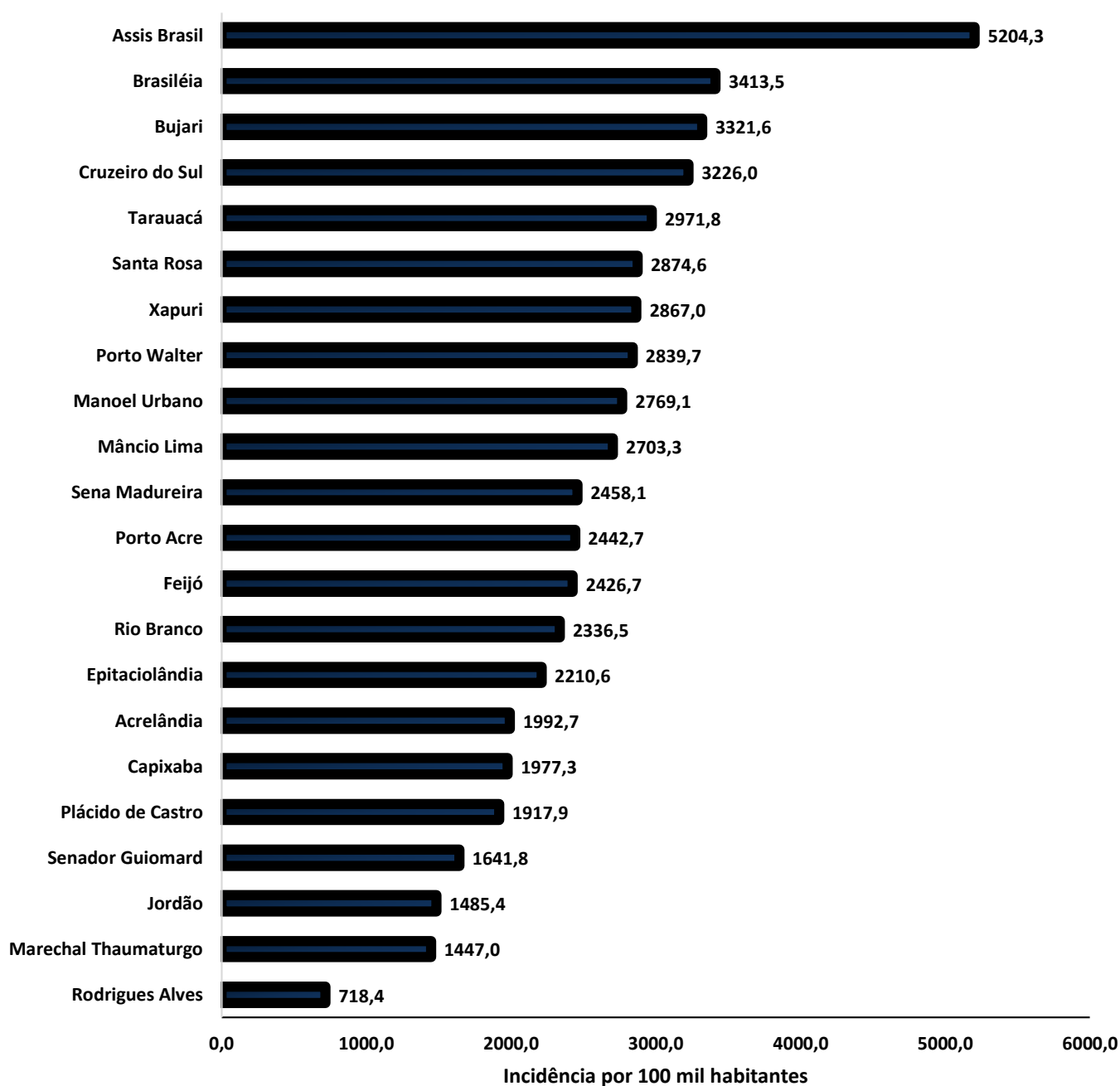
BOLETIM ACRE

SECRETARIA DE ESTADO DE  
**SAÚDE**



A incidência da COVID-19 no Acre é de 2.468,8 casos por 100.000 habitantes, os municípios de Assis Brasil e Brasiléia apresentam as maiores incidências do Estado com 5.204,3 e 3.413,5 /100.000 habitantes, respectivamente (Gráfico 3).

**GRÁFICO 3 - INCIDÊNCIA DA COVID-19 SEGUNDO MUNICÍPIO DE RESIDÊNCIA, ACRE, 2020\*\***



Fonte: Laboratório Charles Mérieux; LACEN- Acre; E-SUS VE (notifica.saude.gov.br)

\*Para cada 100.000 habitantes.

**\*\*Dados parciais sujeitos à revisão/alteração.**



ARRECAÇÃO DE DADOS DAS ÚLTIMAS 24 HORAS

# COVID-19

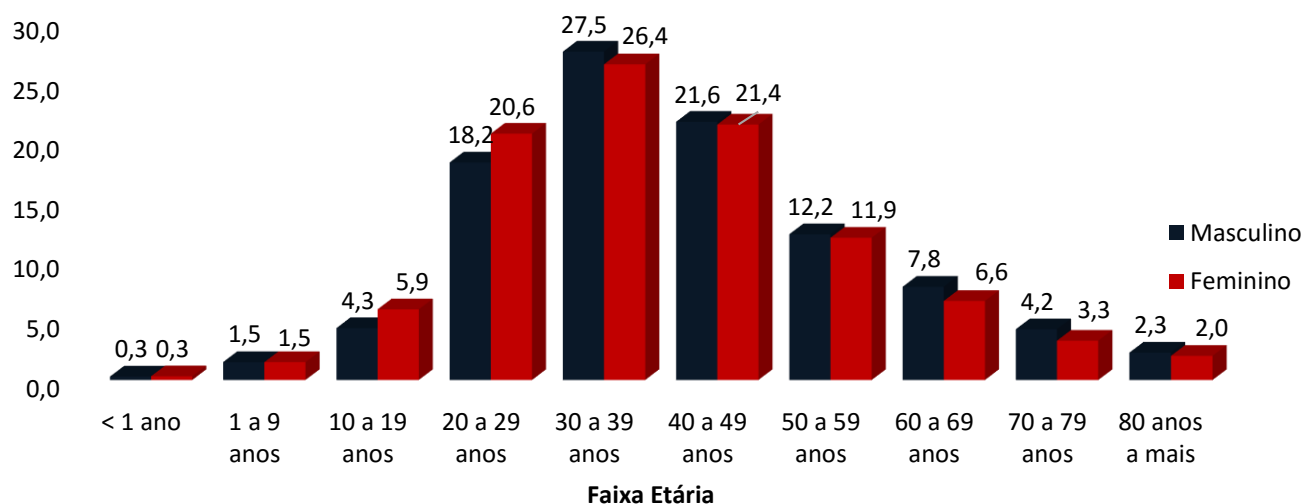
BOLETIM ACRE

SECRETARIA DE ESTADO DE  
**SAÚDE**



Dos casos positivos, em relação ao sexo, 10.126 (46,9%) casos são do sexo masculino e 11.461 (53,1%) do sexo feminino, quanto à faixa etária dos casos confirmados, a maior proporção encontra-se entre 30 a 39 anos em ambos os sexos (Gráfico 4).

**GRÁFICO 4. DISTRIBUIÇÃO DOS CASOS CONFIRMADOS\* DE COVID-19 POR SEXO E FAIXA ETÁRIA, ACRE, 2020\***

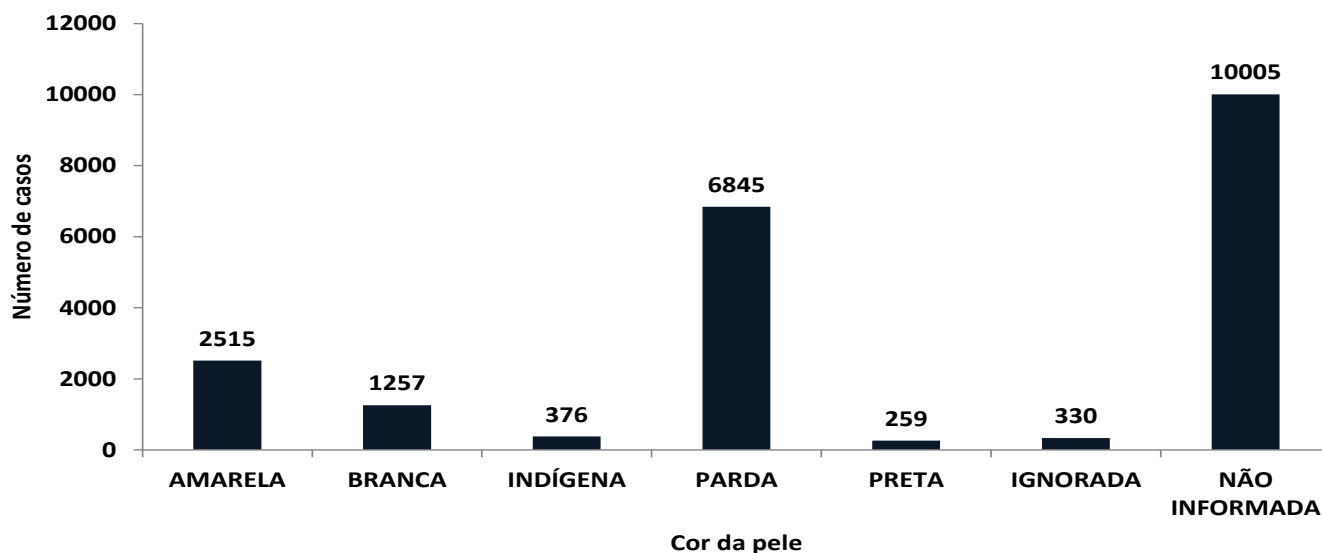


Fonte: Laboratório Charles Mérieux; LACEN- Acre; E-SUS VE (notifi ca.saude.gov.br)

\*Dados parciais sujeitos à revisão/alteração

De acordo com a variável cor da pele, a maior proporção de casos positivos é de pessoas pardas (31,7%), entretanto verifica-se que 46,3% dos casos confirmados não possuem o registro desta informação (Gráfico 5).

**GRÁFICO 5. DISTRIBUIÇÃO DOS CASOS CONFIRMADOS\* DE COVID-19 POR COR DA PELE, ACRE, 2020\***



Fonte: LACEN- Acre; E-SUS VE (notifi ca.saude.gov.br)

\*Dados parciais sujeitos à revisão/alteração

ARRECAÇÃO DE DADOS DAS ÚLTIMAS 24 HORAS

# COVID-19

BOLETIM ACRE

SECRETARIA DE ESTADO DE  
**SAÚDE**



A partir do dia 09 de abril de 2020, o Departamento de Vigilância em Saúde do Estado do Acre considera que os municípios que apresentam casos confirmados da COVID-19 encontram-se na fase de transmissão comunitária ou sustentada, pois não é possível mais estabelecer vínculo epidemiológico entre os casos. A maior parte dos casos positivos estão evoluindo sem complicações, não necessitando de internação, apenas com indicação de isolamento domiciliar por 14 dias para tratamento e recuperação. Até o momento, 14.932 receberam alta por já ter cumprido os 14 dias e não estarem apresentando mais os sintomas da doença. Entretanto, 561 óbitos foram registrados no Estado, o município de Rio Branco apresentou o maior número, 364 óbitos. O Acre apresenta um coeficiente de mortalidade (óbitos por 100 mil habitantes) de 64,2 e de letalidade de 2,6%, sendo que o maior coeficiente de mortalidade verifica-se no município de Assis Brasil (107,9/100.000 habitantes) e de letalidade em Rodrigues Alves (4,4%) -Tabela 2.

**TABELA 2. DISTRIBUIÇÃO DOS CASOS CONFIRMADOS SEGUNDO A EVOLUÇÃO, ACRE, 2020\***

Municípios	Nº de testes realizados	Casos confirmados	Altas	Óbitos	Letalidade** (%)	Mortalidade*** (100.000 hab)
Acrelândia	951	304	144	7	2,3	45,9
Assis Brasil	812	386	246	8	2,1	107,9
Brasileia	2.051	897	370	12	1,3	45,7
Bujari	1.793	341	286	6	1,8	58,4
Capixaba	616	232	124	7	3,0	59,7
Cruzeiro do Sul	6.753	2.851	2.579	53	1,9	60,0
Epitaciolândia	754	407	152	10	2,5	54,3
Feijó	1.483	844	334	14	1,7	40,3
Jordão	292	90	84	1	1,1	16,5
Mâncio Lima	1.429	513	455	7	1,4	36,9
Manoel Urbano	532	221	207	2	0,9	25,1
M. Thaumaturgo	694	273	230	1	0,4	5,3
Plácido de Castro	1.087	379	329	8	2,1	40,5
Porto Acre	898	452	236	13	2,9	70,3
Porto Walter	536	232	138	1	0,4	12,2
Rio Branco	23.327	9.517	6.794	364	3,8	89,4
Rodrigues Alves	327	136	120	6	4,4	31,7
Santa Rosa do Purus	376	188	177	2	1,1	30,6
Sena Madureira	2.956	1.127	865	10	0,9	21,8
Senador Guimard	923	378	182	9	2,4	39,1
Tarauacá	2.062	1.265	581	13	1,0	30,5
Xapuri	1.146	554	299	7	1,3	36,2
<b>TOTAL</b>	<b>51.798</b>	<b>21.587</b>	<b>14.932</b>	<b>561</b>	<b>2,6</b>	<b>64,2</b>

Fonte: Laboratório Charles Mérieux; LACEN- Acre; E-SUS VE (notifica.saude.gov.br)

\* Dados parciais sujeitos à revisão/alteração

\*\* Proporção de óbitos entre os casos confirmados

\*\*\* Óbitos por 100 mil habitantes

ARRECAÇÃO DE DADOS DAS ÚLTIMAS 24 HORAS

# COVID-19

BOLETIM ACRE

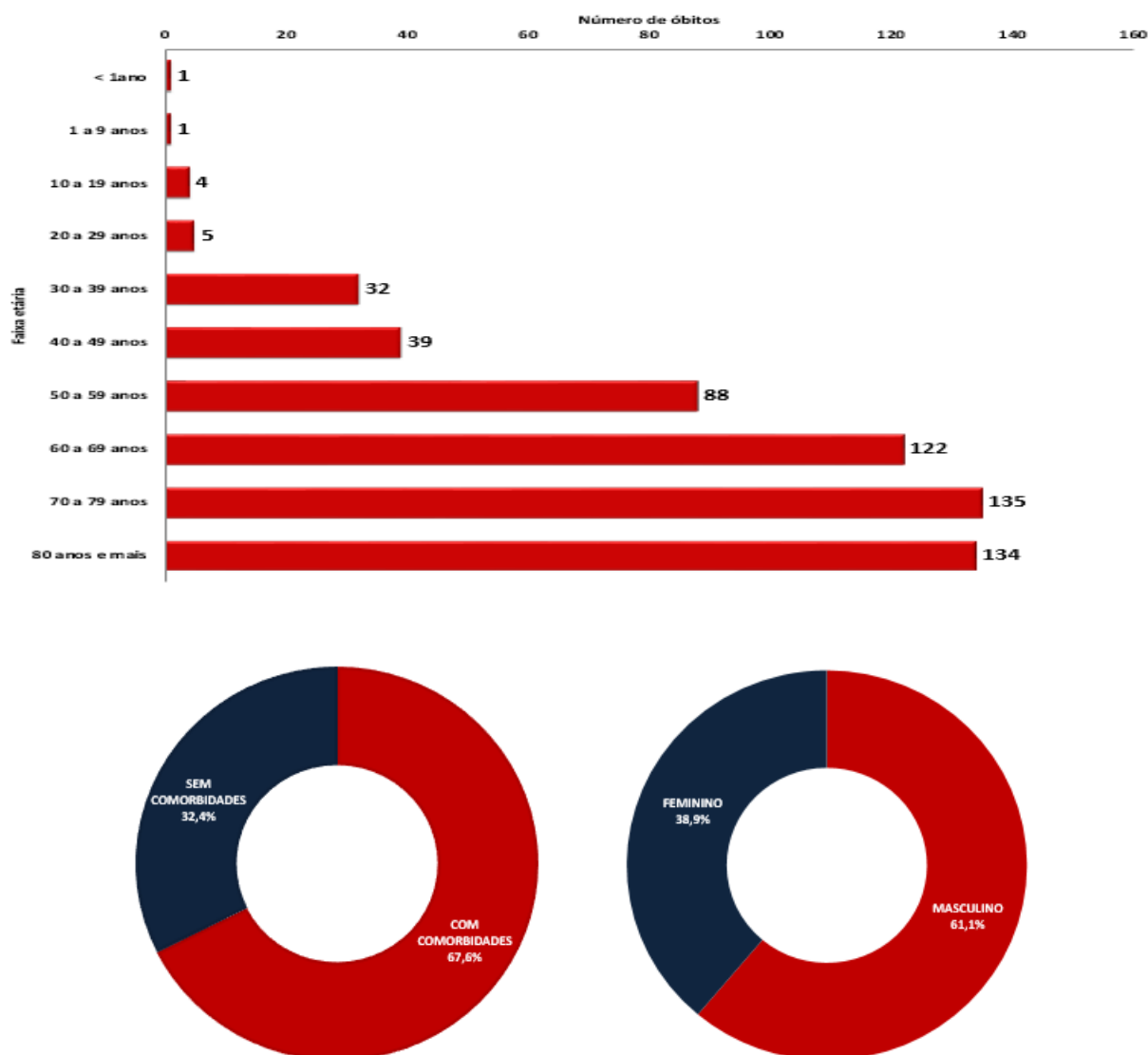
SECRETARIA DE ESTADO DE  
**SAÚDE**



Em relação aos óbitos pode-se observar que 69,7% (391 casos) ocorreram em pessoas acima de 60 anos. De acordo com o sexo, 343 (61,1%) óbitos ocorreram no sexo masculino e 218 (38,9%) no sexo feminino. Dentre os 561 óbitos, 379 (67,6%) deles tinham alguma comorbidade, porém verifica-se que 182 (32,4%) das pessoas que evoluíram para o óbito não tinham histórico de comorbidades (Gráfico 6).

**Observação:** Os óbitos lançados no boletim diário, somente são contabilizados após a liberação do resultado laboratorial. Os 2 óbitos incluídos no boletim atual, são de datas anteriores, pois aguardavam resultado de exame laboratorial e/ou investigação clínica/epidemiológica.

**GRÁFICO 6. DISTRIBUIÇÃO DOS ÓBITOS POR COVID-19 SEGUNDO FAIXA ETÁRIA, SEXO E COMORBIDADES, ACRE, 2020\***



ARRECAÇÃO DE DADOS DAS ÚLTIMAS 24 HORAS

# COVID-19

BOLETIM ACRE

SECRETARIA DE ESTADO DE  
**SAÚDE**



De acordo com a faixa etária, observa-se uma relação direta entre a idade e os óbitos, quanto maior a idade, maior também a letalidade da doença (Tabela 3).

**TABELA 3. CASOS CONFIRMADOS DA COVID-19, ÓBITOS ABSOLUTOS E ÓBITOS POR 1.000 CASOS NO ACRE, CONFORME A FAIXA ETÁRIA.**

Faixa etária	Nº de Casos Positivos	Nº de óbitos	Óbitos por 1.000 casos
< 1ano	65	1	15,4
1 a 9 anos	323	1	3,1
10 a 19 anos	1.118	4	3,6
20 a 29 anos	4.208	5	1,2
30 a 39 anos	5.813	32	5,5
40 a 49 anos	4.640	39	8,4
50 a 59 anos	2.601	88	33,8
60 a 69 anos	1.548	122	78,8
70 a 79 anos	807	135	167,3
80 anos e mais	464	134	288,8
<b>TOTAL</b>	<b>21.587</b>	<b>561</b>	<b>26,0</b>

Fonte: :Laboratório Charles Mérieux; LACEN- Acre; E-SUS VE (notifica.saude.gov.br)

\*Dados parciais sujeitos à revisão/alteração

## NOTIFICAÇÃO DE CASOS SUSPEITOS

A notificação de casos suspeitos, quando da concordância com os critérios recomendados pelo Ministério da Saúde, deve ser realizada às autoridades epidemiológicas, como: CIEVS Estadual e Secretaria Municipal de Saúde e preencher a ficha de notificação disponível no site: <http://notifica.saude.gov.br>.

## PAINEL DE VISUALIZAÇÃO COVID-19 ACRE

✓ Link para visualização: <https://covid19.ac.gov.br>

## EQUIPE RESPONSÁVEL PELA ELABORAÇÃO DO BOLETIM

Antônia Zacarias Campêlo  
Helena Albuquerque Catão Feitoza  
Marcos Venicius Malveira de Lima  
Renata Sonaira Cordeiro Meireles



ARRECAÇÃO DE DADOS DAS ÚLTIMAS 24 HORAS

# COVID-19

BOLETIM ACRE

SECRETARIA DE ESTADO DE SAÚDE  
SAÚDE

ACRE

## Anexo 1 – DISTRIBUIÇÃO DE CASOS DA COVID-19\*\* SEGUNDO MUNICÍPIO DE RESIDÊNCIA CONFORME O TIPO DE EXAME, ACRE, 2020\*

MUNICÍPIOS	CASOS NOTIFICADOS						CASOS CONFIRMADOS						CASOS DESCARTADOS						EM ANÁLISE		
	PCR MERIEUX	PCR LACEN	TR	SOROLOGIA	CE	Total	PCR MERIEUX	PCR LACEN	TR	SOROLOGIA	CE	Total	PCR MERIEUX	PCR LACEN	TR	SOROLOGIA	Total	PCR MERIEUX	PCR LACEN	Total	
Acrelândia	92	292	566	1	0	951	32	147	125	0	0	304	60	134	441	1	636	0	11	11	
Assis Brasil	11	232	569	0	0	812	5	121	260	0	0	386	6	111	309	0	426	0	0	0	
Brasileia	85	1.159	793	14	0	2.051	15	666	211	5	0	897	70	480	582	9	1.141	0	13	13	
Bujari	158	0	1.635	0	0	1.793	66	0	275	0	0	341	89	0	1.360	0	1.449	3	0	3	
Capixaba	237	10	369	0	0	616	129	6	97	0	0	232	108	4	272	0	384	0	0	0	
Cruzeiro do Sul	624	2	5.831	296	0	6.753	241	1	2.458	151	0	2.851	380	1	3.373	145	3.899	3	0	3	
Epitaciolândia	50	475	228	1	0	754	41	302	63	1	0	407	9	169	165	0	343	0	4	4	
Feijó	724	1	755	3	0	1.483	432	0	410	2	0	844	292	1	345	1	639	0	0	0	
Jordão	0	0	292	0	0	292	0	0	90	0	0	90	0	0	202	0	202	0	0	0	
Mâncio Lima	33	0	1.245	151	0	1.429	30	0	443	40	0	513	3	0	802	111	916	0	0	0	
Manoel Urbano	9	1	522	0	0	532	4	1	216	0	0	221	5	0	306	0	311	0	0	0	
M. Thaumaturgo	2	0	692	0	0	694	1	0	272	0	0	273	1	0	420	0	421	0	0	0	
Plácido de Castro	738	6	343	0	0	1.087	309	2	68	0	0	379	426	3	275	0	704	3	1	4	
Porto Acre	555	0	343	0	0	898	278	0	174	0	0	452	270	0	169	0	439	7	0	7	
Porto Walter	2	0	534	0	0	536	1	0	231	0	0	232	1	0	303	0	304	0	0	0	
Rio Branco	16.595	71	6.551	88	22	23.327	7.692	26	1.710	67	22	9.517	8.834	43	4.841	21	13.739	69	2	71	
Rodrigues Alves	14	0	307	6	0	327	12	0	121	3	0	136	2	0	186	3	191	0	0	0	
Santa Rosa	25	0	351	0	0	376	10	0	178	0	0	188	15	0	173	0	188	0	0	0	
Sena Madureira	603	0	2.352	1	0	2.956	257	0	869	1	0	1.127	342	0	1.483	0	1.825	4	0	4	
Senador Guimard	159	483	280	0	1	923	104	230	43	0	1	378	55	244	237	0	536	0	9	9	
Tarauacá	158	0	1.903	1	0	2.062	94	0	1.171	0	0	1.265	64	0	732	1	797	0	0	0	
Xapuri	40	485	620	0	1	1.146	15	172	366	0	1	554	25	313	254	0	592	0	0	0	
TOTAL	20.914	3.217	27.081	562	24	51.798	9.768	1.674	9.851	270	24	21.587	11.057	1.503	17.230	292	30.082	89	40	129	

Fonte: Laboratório Charles Mérieux; LACEN- Acre; E-SUS VE (notifica.saude.gov.br)

\*Dados parciais sujeitos à revisão/alteração.

\*\*Exame de avaliação laboratorial para detecção de COVID-19