

Sábado, 08 de agosto de 2020

SITUAÇÃO ATUAL DOS CASOS CONFIRMADOS DA COVID-19 NO ESTADO DO ACRE

Nº DE PESSOAS

AVALIADAS

51.586

CASOS QUE FORAM DESCARTADOS

29.876

DADOS GERAIS

CASOS QUE FORAM CONFIRMADOS

21.498

NÚMERO DE ALTAS MÉDICAS

14.924

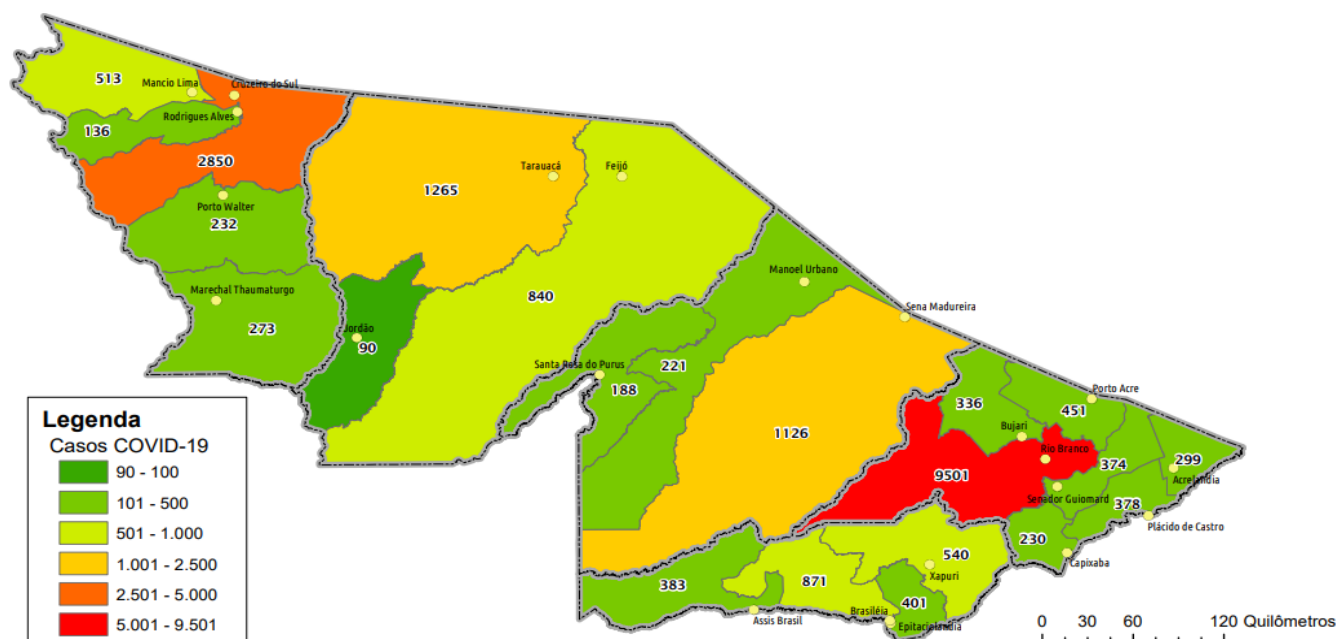
CASOS EM ANÁLISES

212

ÓBITOS

559

DISTRIBUIÇÃO DOS CASOS CONFIRMADOS POR MUNICÍPIO DE RESIDÊNCIA



ARRECAÇÃO DE DADOS DAS ÚLTIMAS 24 HORAS

COVID-19

BOLETIM ACRE

SECRETARIA DE ESTADO DE
SAÚDE



As notificações no Estado do Acre começaram a ocorrer a partir do dia 02/03/2020, seguindo até o dia 15/03/20 em média com 2 notificações diárias, após a confirmação dos primeiros casos, no dia 17 de março, as notificações aumentaram de forma significativa. No Estado até o momento são 51.586 casos notificados, tendo sido 29.876 (57,9%) casos descartados, 21.498 (41,7%) confirmados e 212 (0,4%) seguem aguardando resultado de exame laboratorial por PCR no laboratório Mérieux e LACEN (Tabela 1).

TABELA 1 – DISTRIBUIÇÃO DE CASOS DA COVID-19SEGUNDO MUNICÍPIO DE RESIDÊNCIA, ACRE, 2020***

Municípios	Casos notificados	Casos confirmados	Casos descartados	Em análise	
				Merieux	Lacen
Acrelândia	940	299	630	0	11
Assis Brasil	812	383	423	0	6
Brasileia	2.038	871	1.129	0	38
Bujari	1.793	336	1.442	15	0
Capixaba	615	230	379	5	1
Cruzeiro do Sul	6.750	2.850	3.897	3	0
Epitaciolândia	750	401	335	0	14
Feijó	1.483	840	637	6	0
Jordão	292	90	202	0	0
Mâncio Lima	1.429	513	916	0	0
Manoel Urbano	532	221	311	0	0
M. Thaumaturgo	694	273	421	0	0
Plácido de Castro	1.086	378	701	7	0
Porto Acre	893	451	435	7	0
Porto Walter	536	232	304	0	0
Rio Branco	23.210	9.501	13.629	78	2
Rodrigues Alves	327	136	191	0	0
Santa Rosa do Purus	376	188	188	0	0
Sena Madureira	2.955	1.126	1.825	4	0
Senador Guiomard	913	374	528	0	11
Tarauacá	2.062	1.265	797	0	0
Xapuri	1.100	540	556	0	4
TOTAL	51.586	21.498	29.876	125	87

Fonte: Laboratório Charles Mérieux; LACEN- Acre; E-SUS VE (notifica.saude.gov.br)

*Dados parciais sujeitos à revisão/alteração.

**Exame de avaliação laboratorial para detecção de COVID-19

De acordo com as semanas epidemiológicas (SE), os casos da COVID-19 apresentaram tendência de aumento até a SE 21, a partir da semana 22 os casos confirmados apresentam flutuações (Gráfico 1). Atualmente o Estado do Acre tem o registro de 559 óbitos por COVID-19, que ocorreram entre os dias 6 de abril a 07 de agosto (Gráfico 2).

ARRECAÇÃO DE DADOS DAS ÚLTIMAS 24 HORAS

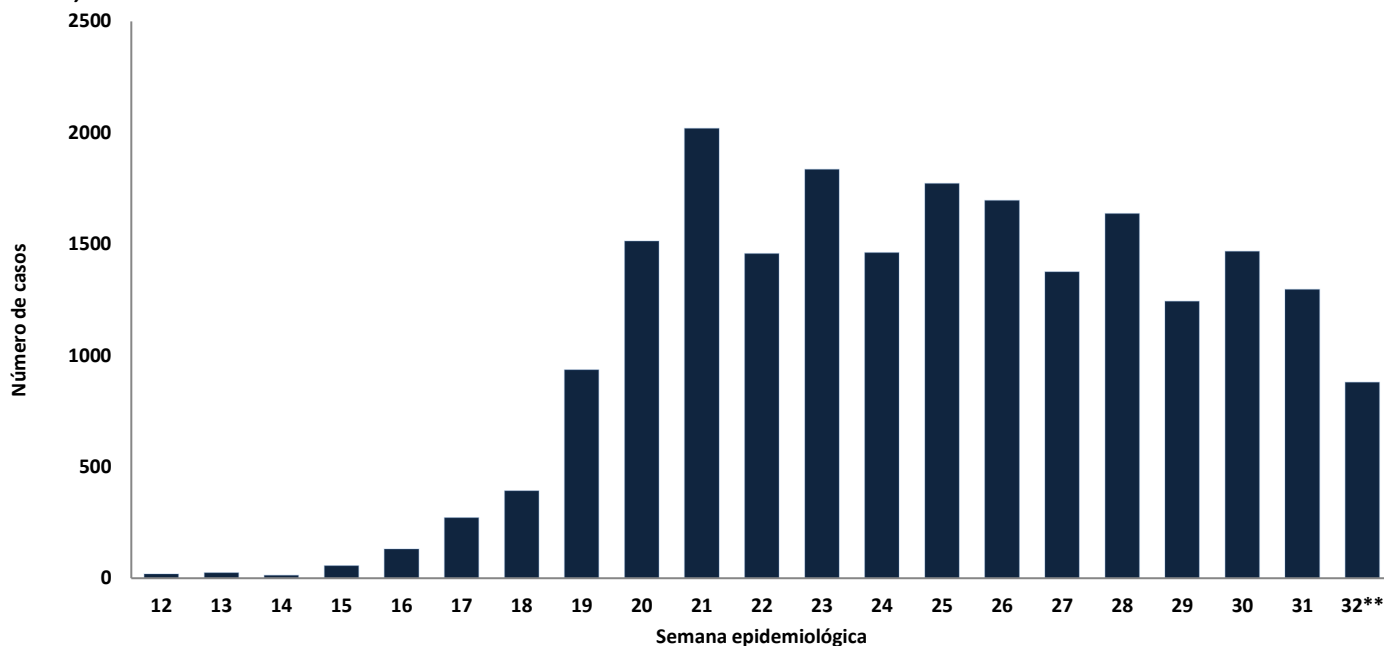
COVID-19

BOLETIM ACRE

SECRETARIA DE ESTADO DE
SAÚDE



GRÁFICO 1 – DISTRIBUIÇÃO DO NÚMERO DE CASOS CONFIRMADOS DA COVID-19 POR SEMANA EPIDEMIOLÓGICA, ACRE, 2020*

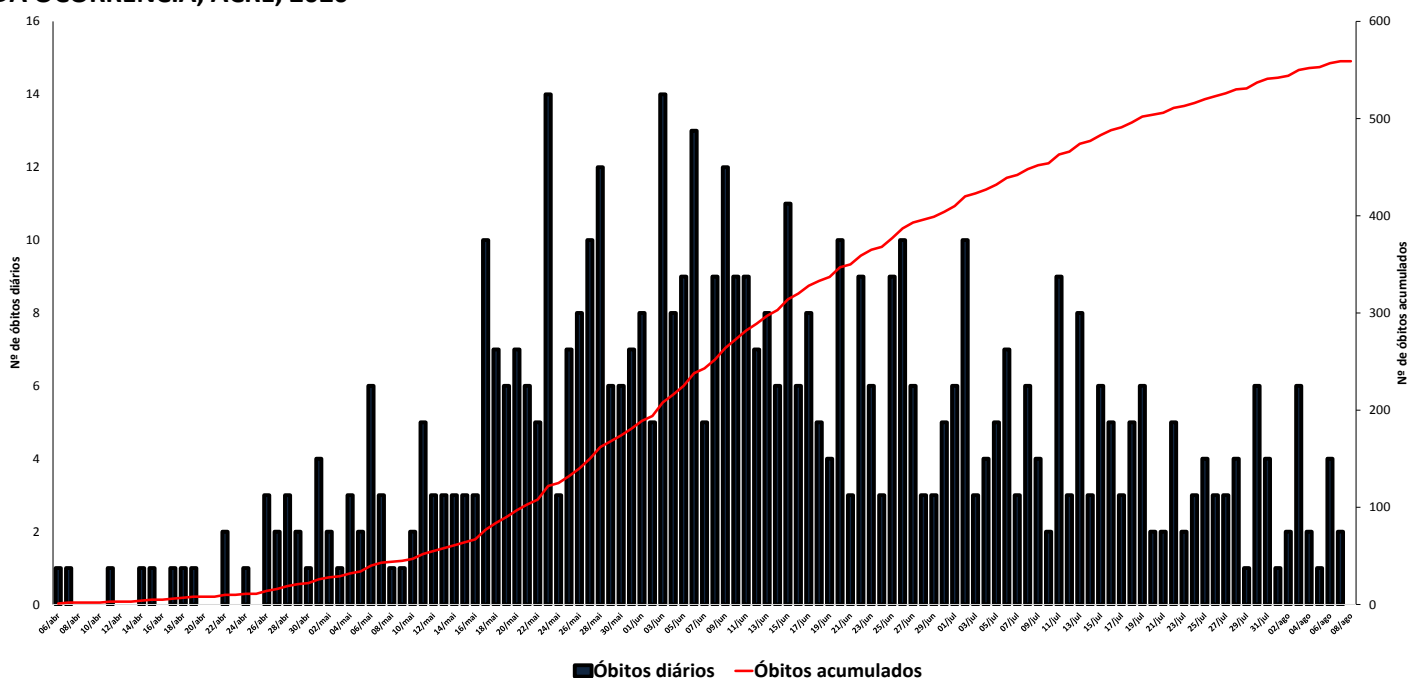


Fonte: Laboratório Charles Mérieux; LACEN- Acre; E-SUS VE (notifica.saude.gov.br)

*Dados parciais sujeitos à revisão/alteração.

**Semana Epidemiológica 32 (Dados até o dia 06/08/2020)

GRÁFICO 2 – DISTRIBUIÇÃO DO NÚMERO DE ÓBITOS DIÁRIOS E CURVA ACUMULADA POR COVID-19, CONFORME DATA DA OCORRÊNCIA, ACRE, 2020*



Fonte: Laboratório Charles Mérieux; LACEN- Acre; E-SUS VE (notifica.saude.gov.br)

*Dados parciais sujeitos à revisão/alteração.

ARRECAÇÃO DE DADOS DAS ÚLTIMAS 24 HORAS

COVID-19

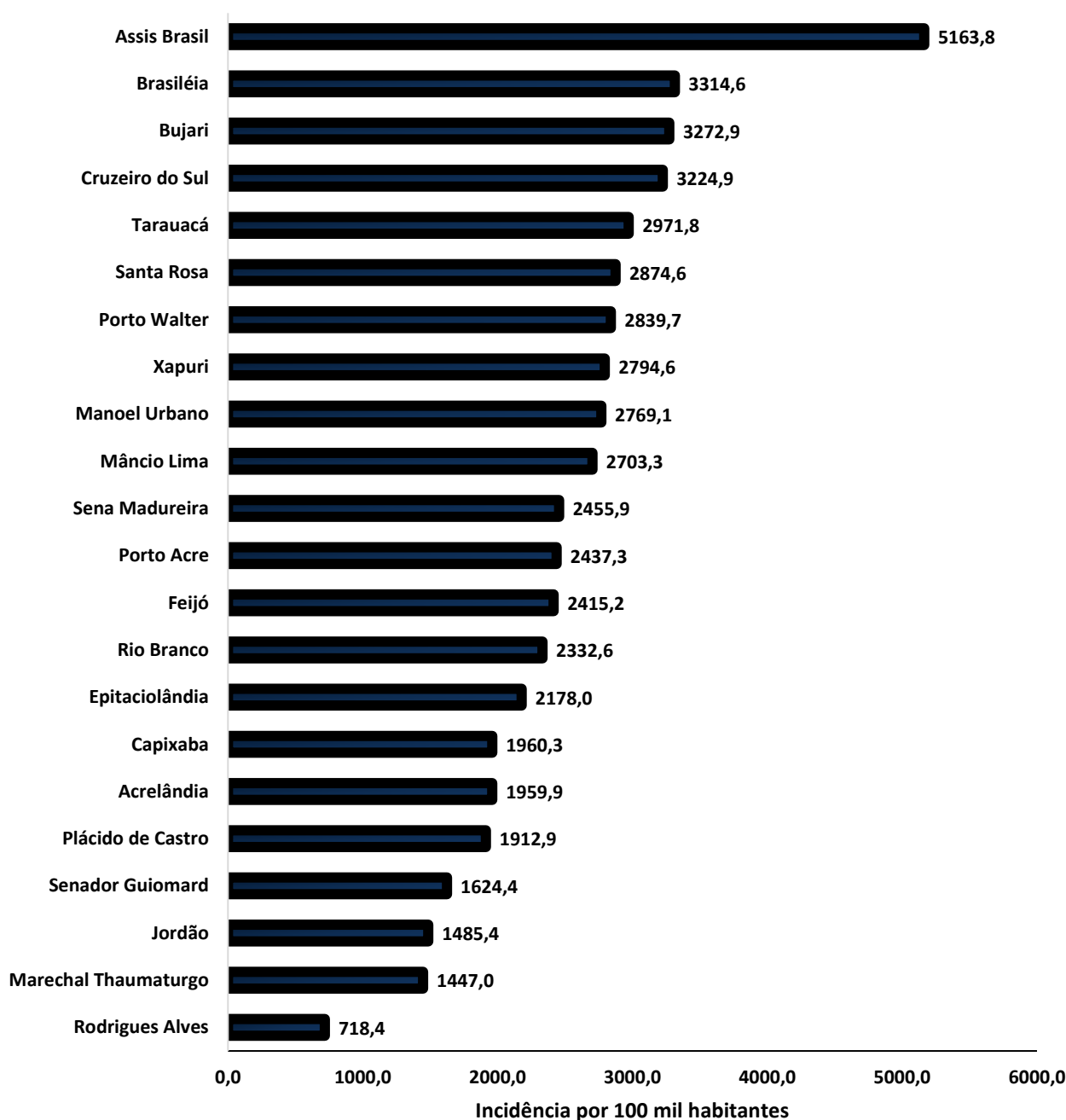
BOLETIM ACRE

SECRETARIA DE ESTADO DE
SAÚDE



A incidência da COVID-19 no Acre é de 2.458,6 casos por 100.000 habitantes, os municípios de Assis Brasil e Brasiléia apresentam as maiores incidências do Estado com 5.163,8 e 3.314,6 /100.000 habitantes, respectivamente (Gráfico 3).

GRÁFICO 3 - INCIDÊNCIA DA COVID-19 SEGUNDO MUNICÍPIO DE RESIDÊNCIA, ACRE, 2020**



Fonte: Laboratório Charles Mérieux; LACEN- Acre; E-SUS VE (notifica.saude.gov.br)

*Para cada 100.000 habitantes.

****Dados parciais sujeitos à revisão/alteração.**

ARRECAÇÃO DE DADOS DAS ÚLTIMAS 24 HORAS

COVID-19

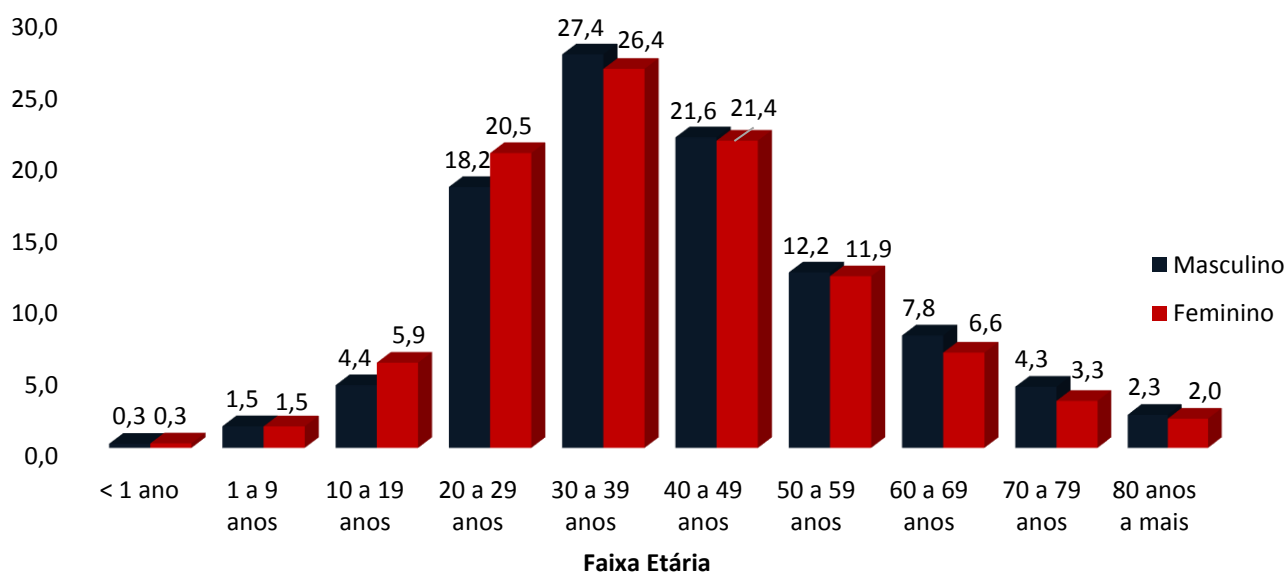
BOLETIM ACRE

SECRETARIA DE ESTADO DE
SAÚDE



Dos casos positivos, em relação ao sexo, 10.089 (46,9%) casos são do sexo masculino e 11.409 (53,1%) do sexo feminino, quanto à faixa etária dos casos confirmados, a maior proporção encontra-se entre 30 a 39 anos em ambos os sexos (Gráfico 4).

GRÁFICO 4. DISTRIBUIÇÃO DOS CASOS CONFIRMADOS* DE COVID-19 POR SEXO E FAIXA ETÁRIA, ACRE, 2020*

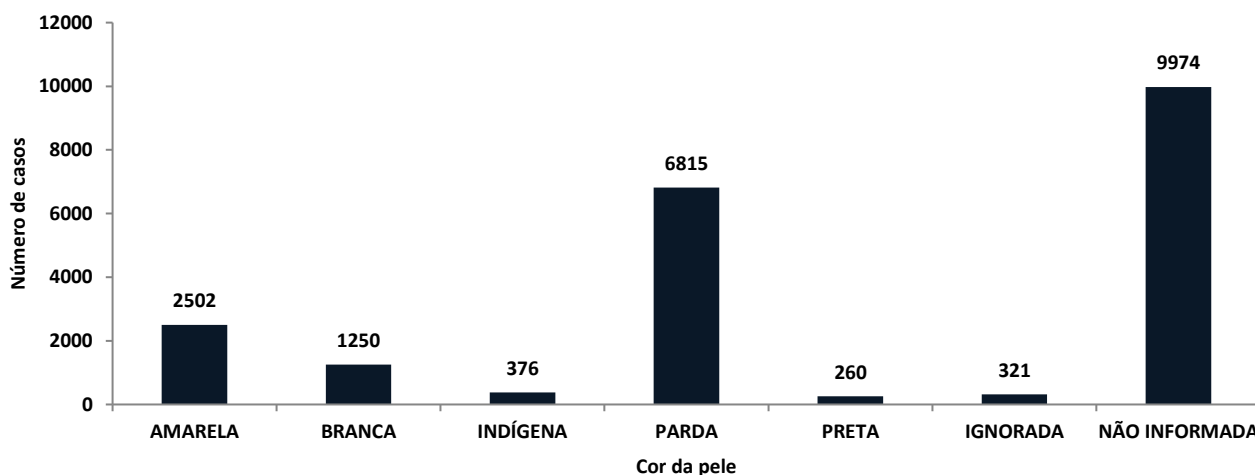


Fonte: Laboratório Charles Mérieux; LACEN- Acre; E-SUS VE (notifi ca.saude.gov.br)

*Dados parciais sujeitos à revisão/alteração

De acordo com a variável cor da pele, a maior proporção de casos positivos é de pessoas pardas (31,7%), entretanto verifica-se que 47,9% dos casos confirmados não possuem o registro desta informação (Gráfico 5).

GRÁFICO 5. DISTRIBUIÇÃO DOS CASOS CONFIRMADOS* DE COVID-19 POR COR DA PELE, ACRE, 2020*



Fonte: LACEN- Acre; E-SUS VE (notifi ca.saude.gov.br)

*Dados parciais sujeitos à revisão/alteração

ARRECAÇÃO DE DADOS DAS ÚLTIMAS 24 HORAS

COVID-19

BOLETIM ACRE

SECRETARIA DE ESTADO DE
SAÚDE



A partir do dia 09 de abril de 2020, o Departamento de Vigilância em Saúde do Estado do Acre considera que os municípios que apresentam casos confirmados da COVID-19 encontram-se na fase de transmissão comunitária ou sustentada, pois não é possível mais estabelecer vínculo epidemiológico entre os casos. A maior parte dos casos positivos estão evoluindo sem complicações, não necessitando de internação, apenas com indicação de isolamento domiciliar por 14 dias para tratamento e recuperação. Até o momento, 14.924 receberam alta por já ter cumprido os 14 dias e não estarem apresentando mais os sintomas da doença. Entretanto, 559 óbitos foram registrados no Estado, o município de Rio Branco apresentou o maior número, 363 óbitos. O Acre apresenta um coeficiente de mortalidade (óbitos por 100 mil habitantes) de 63,9 e de letalidade de 2,6%, sendo que o maior coeficiente de mortalidade verifica-se no município de Assis Brasil (107,9/100.000 habitantes) e de letalidade em Rodrigues Alves (4,4%) -Tabela 2.

TABELA 2. DISTRIBUIÇÃO DOS CASOS CONFIRMADOS SEGUNDO A EVOLUÇÃO, ACRE, 2020*

Municípios	Nº de testes realizados	Casos confirmados	Altas	Óbitos	Letalidade** (%)	Mortalidade*** (100.000 hab)
Acrelândia	940	299	144	7	2,3	45,9
Assis Brasil	812	383	246	8	2,1	107,9
Brasileia	2.038	871	370	12	1,4	45,7
Bujari	1.793	336	287	5	1,5	48,7
Capixaba	615	230	124	7	3,0	59,7
Cruzeiro do Sul	6.750	2.850	2.579	53	1,9	60,0
Epitaciolândia	750	401	152	10	2,5	54,3
Feijó	1.483	840	334	14	1,7	40,3
Jordão	292	90	84	1	1,1	16,5
Mâncio Lima	1.429	513	455	7	1,4	36,9
Manoel Urbano	532	221	207	2	0,9	25,1
M. Thaumaturgo	694	273	230	1	0,4	5,3
Plácido de Castro	1.086	378	329	8	2,1	40,5
Porto Acre	893	451	236	13	2,9	70,3
Porto Walter	536	232	138	1	0,4	12,2
Rio Branco	23.210	9.501	6.785	363	3,8	89,1
Rodrigues Alves	327	136	120	6	4,4	31,7
Santa Rosa do Purus	376	188	177	2	1,1	30,6
Sena Madureira	2.955	1.126	865	10	0,9	21,8
Senador Guimard	913	374	182	9	2,4	39,1
Tarauacá	2.062	1.265	581	13	1,0	30,5
Xapuri	1.100	540	299	7	1,3	36,2
TOTAL	51.586	21.498	14.924	559	2,6	63,9

Fonte: :Laboratório Charles Mérieux; LACEN- Acre; E-SUS VE (notifica.saude.gov.br)

* Dados parciais sujeitos à revisão/alteração

** Proporção de óbitos entre os casos confirmados

*** Óbitos por 100 mil habitantes

ARRECAÇÃO DE DADOS DAS ÚLTIMAS 24 HORAS

COVID-19

BOLETIM ACRE

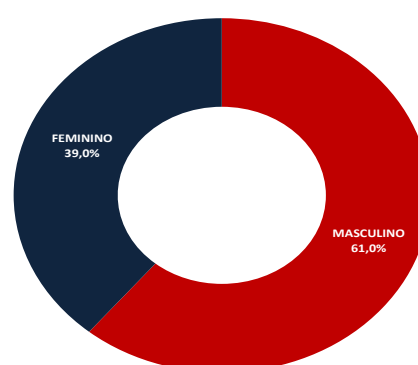
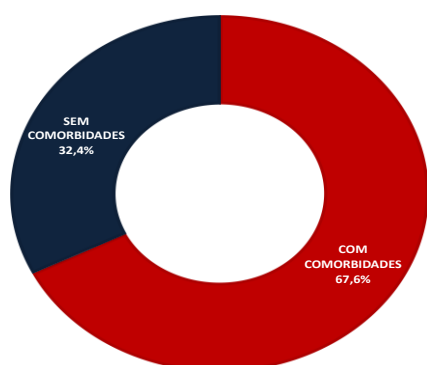
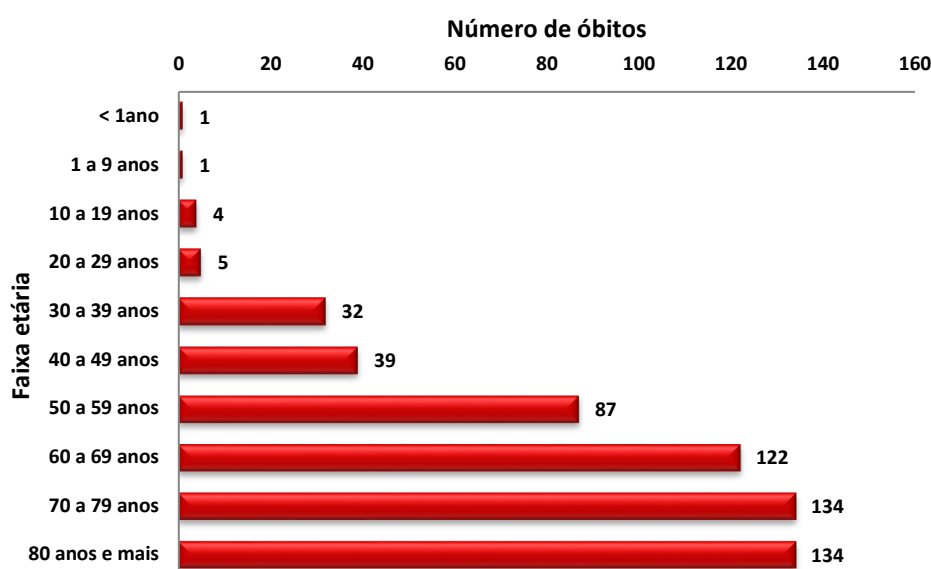
SECRETARIA DE ESTADO DE
SAÚDE



Em relação aos óbitos pode-se observar que 69,8% (390 casos) ocorreram em pessoas acima de 60 anos. De acordo com o sexo, 341 (61,0%) óbitos ocorreram no sexo masculino e 218 (39,0%) no sexo feminino. Dentre os 559 óbitos, 378 (67,6%) deles tinham alguma comorbidade, porém verifica-se que 181 (32,4%) das pessoas que evoluíram para o óbito não tinham histórico de comorbidades (Gráfico 6).

Observação: Os óbitos lançados no boletim diário, somente são contabilizados após a liberação do resultado laboratorial. Os 3 óbitos incluídos no boletim atual, são de datas anteriores, pois aguardavam resultado de exame laboratorial e/ou investigação clínica/epidemiológica.

GRÁFICO 6. DISTRIBUIÇÃO DOS ÓBITOS POR COVID-19 SEGUNDO FAIXA ETÁRIA, SEXO E COMORBIDADES, ACRE, 2020*



Fonte: Laboratório Charles Mérieux; LACEN- Acre; E-SUS VE (notifica.saude.gov.br)

*Dados parciais sujeitos à revisão/alteração

ARRECAÇÃO DE DADOS DAS ÚLTIMAS 24 HORAS

COVID-19

BOLETIM ACRE

SECRETARIA DE ESTADO DE
SAÚDE



De acordo com a faixa etária, observa-se uma relação direta entre a idade e os óbitos, quanto maior a idade, maior também a letalidade da doença (Tabela 3).

TABELA 3. CASOS CONFIRMADOS DA COVID-19, ÓBITOS ABSOLUTOS E ÓBITOS POR 1.000 CASOS NO ACRE, CONFORME A FAIXA ETÁRIA.

Faixa etária	Nº de Casos Positivos	Nº de óbitos	Óbitos por 1.000 casos
< 1ano	65	1	15,4
1 a 9 anos	323	1	3,1
10 a 19 anos	1.116	4	3,6
20 a 29 anos	4.178	5	1,2
30 a 39 anos	5.783	32	5,5
40 a 49 anos	4.627	39	8,4
50 a 59 anos	2.595	87	33,5
60 a 69 anos	1.545	122	79,0
70 a 79 anos	802	134	167,1
80 anos e mais	464	134	288,8
TOTAL	21.498	559	26,0

Fonte: :Laboratório Charles Mérieux; LACEN- Acre; E-SUS VE (notifica.saude.gov.br)

*Dados parciais sujeitos à revisão/alteração

NOTIFICAÇÃO DE CASOS SUSPEITOS

A notificação de casos suspeitos, quando da concordância com os critérios recomendados pelo Ministério da Saúde, deve ser realizada às autoridades epidemiológicas, como: CIEVS Estadual e Secretaria Municipal de Saúde e preencher a ficha de notificação disponível no site: <http://notifica.saude.gov.br>.

PAINEL DE VISUALIZAÇÃO COVID-19 ACRE

✓ Link para visualização: <https://covid19.ac.gov.br>

EQUIPE RESPONSÁVEL PELA ELABORAÇÃO DO BOLETIM

Antônia Zacarias Campêlo
Helena Albuquerque Catão Feitoza
Marcos Venicius Malveira de Lima
Renata Sonaira Cordeiro Meireles

ARRECAÇÃO DE DADOS DAS ÚLTIMAS 24 HORAS

COVID-19

BOLETIM ACRE

SECRETARIA DE ESTADO DE SAÚDE
SAÚDE

ACRE

Anexo 1 – DISTRIBUIÇÃO DE CASOS DA COVID-19** SEGUNDO MUNICÍPIO DE RESIDÊNCIA CONFORME O TIPO DE EXAME, ACRE, 2020*

MUNICÍPIOS	CASOS NOTIFICADOS						CASOS CONFIRMADOS						CASOS DESCARTADOS						EM ANÁLISE		
	PCR MERIEUX	PCR LACEN	TR	SOROLOGIA	CE	Total	PCR MERIEUX	PCR LACEN	TR	SOROLOGIA	CE	Total	PCR MERIEUX	PCR LACEN	TR	SOROLOGIA	Total	PCR MERIEUX	PCR LACEN	Total	
Acrelândia	92	281	566	1	0	940	32	142	125	0	0	299	60	128	441	1	630	0	11	11	
Assis Brasil	11	232	569	0	0	812	5	118	260	0	0	383	6	108	309	0	423	0	6	6	
Brasileia	85	1.146	793	14	0	2.038	15	640	211	5	0	871	70	468	582	9	1.129	0	38	38	
Bujari	158	0	1.635	0	0	1.793	61	0	275	0	0	336	82	0	1.360	0	1.442	15	0	15	
Capixaba	237	9	369	0	0	615	128	5	97	0	0	230	104	3	272	0	379	5	1	6	
Cruzeiro do Sul	621	2	5.831	296	0	6.750	240	1	2.458	151	0	2.850	378	1	3.373	145	3.897	3	0	3	
Epitaciolândia	50	471	228	1	0	750	41	296	63	1	0	401	9	161	165	0	335	0	14	14	
Feijó	723	1	756	3	0	1.483	427	0	411	2	0	840	290	1	345	1	637	6	0	6	
Jordão	0	0	292	0	0	292	0	0	90	0	0	90	0	0	202	0	202	0	0	0	
Mâncio Lima	33	0	1.245	151	0	1.429	30	0	443	40	0	513	3	0	802	111	916	0	0	0	
Manoel Urbano	9	1	522	0	0	532	4	1	216	0	0	221	5	0	306	0	311	0	0	0	
M. Thaumaturgo	2	0	692	0	0	694	1	0	272	0	0	273	1	0	420	0	421	0	0	0	
Plácido de Castro	738	5	343	0	0	1.086	308	2	68	0	0	378	423	3	275	0	701	7	0	7	
Porto Acre	550	0	343	0	0	893	277	0	174	0	0	451	266	0	169	0	435	7	0	7	
Porto Walter	2	0	534	0	0	536	1	0	231	0	0	232	1	0	303	0	304	0	0	0	
Rio Branco	16.481	68	6.551	88	22	23.210	7.677	25	1.710	67	22	9.501	8.726	41	4.841	21	13.629	78	2	80	
Rodrigues Alves	14	0	307	6	0	327	12	0	121	3	0	136	2	0	186	3	191	0	0	0	
Santa Rosa	25	0	351	0	0	376	10	0	178	0	0	188	15	0	173	0	188	0	0	0	
Sena Madureira	602	0	2.352	1	0	2.955	256	0	869	1	0	1.126	342	0	1.483	0	1.825	4	0	4	
Senador Guiomard	159	473	280	0	1	913	104	226	43	0	1	374	55	236	237	0	528	0	11	11	
Tarauacá	157	0	1.904	1	0	2.062	93	0	1.172	0	0	1.265	64	0	732	1	797	0	0	0	
Xapuri	40	439	620	0	1	1.100	15	158	366	0	1	540	25	277	254	0	556	0	4	4	
TOTAL	20.789	3.128	27.083	562	24	51586	9.737	1.614	9.853	270	24	21.498	10.927	1.427	17.230	292	29.876	125	87	212	

Fonte: Laboratório Charles Mérieux; LACEN- Acre; E-SUS VE (notifica.saude.gov.br)

*Dados parciais sujeitos à revisão/alteração.

**Exame de avaliação laboratorial para detecção de COVID-19