

Quarta-feira, 05 de agosto de 2020

SITUAÇÃO ATUAL DOS CASOS CONFIRMADOS DA COVID-19 NO ESTADO DO ACRE

Nº DE PESSOAS
AVALIADAS

50.303

CASOS QUE FORAM DESCARTADOS

28.913

DADOS GERAIS

CASOS QUE FORAM CONFIRMADOS

21.033

NÚMERO DE ALTAS MÉDICAS

14.704

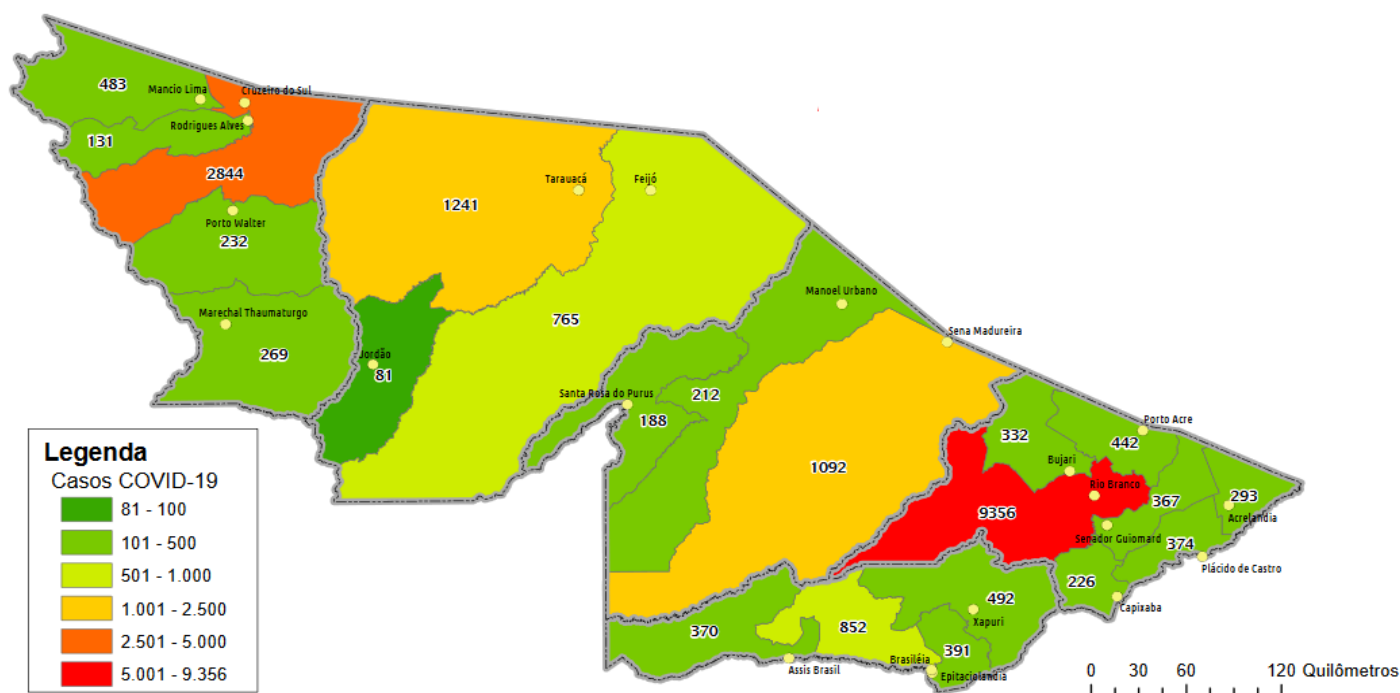
CASOS EM ANÁLISES

357

ÓBITOS

547

DISTRIBUIÇÃO DOS CASOS CONFIRMADOS POR MUNICÍPIO DE RESIDÊNCIA



ARRECAÇÃO DE DADOS DAS ÚLTIMAS 24 HORAS

COVID-19

BOLETIM ACRE

SECRETARIA DE ESTADO DE
SAÚDE



As notificações no Estado do Acre começaram a ocorrer a partir do dia 02/03/2020, seguindo até o dia 15/03/20 em média com 2 notificações diárias, após a confirmação dos primeiros casos, no dia 17 de março, as notificações aumentaram de forma significativa. No Estado até o momento são 50.303 casos notificados, tendo sido 28.913 (57,5%) casos descartados, 21.033 (41,8%) confirmados e 357 (0,7%) seguem aguardando resultado de exame laboratorial por PCR no laboratório Mérieux e LACEN (Tabela 1).

TABELA 1 – DISTRIBUIÇÃO DE CASOS DA COVID-19SEGUNDO MUNICÍPIO DE RESIDÊNCIA, ACRE, 2020***

Municípios	Casos notificados	Casos confirmados	Casos descartados	Em análise	
				Merieux	Lacen
Acrelândia	927	293	624	0	10
Assis Brasil	765	370	393	0	2
Brasileia	2.027	852	1.115	0	60
Bujari	1.739	332	1.403	4	0
Capixaba	600	226	374	0	0
Cruzeiro do Sul	6.682	2.844	3.832	6	0
Epitaciolândia	738	391	323	0	24
Feijó	1.360	765	574	21	0
Jordão	280	81	199	0	0
Mâncio Lima	1.357	483	874	0	0
Manoel Urbano	515	212	303	0	0
M. Thaumaturgo	677	269	408	0	0
Plácido de Castro	1.069	374	688	5	2
Porto Acre	874	442	412	20	0
Porto Walter	536	232	304	0	0
Rio Branco	22.617	9.356	13.111	146	4
Rodrigues Alves	317	131	186	0	0
Santa Rosa do Purus	372	188	184	0	0
Sena Madureira	2.883	1.092	1.783	8	0
Senador Guiomard	866	367	495	0	4
Tarauacá	2.031	1.241	790	0	0
Xapuri	1.071	492	538	0	41
TOTAL	50.303	21.033	28.913	210	147

Fonte: Laboratório Charles Mérieux; LACEN- Acre; E-SUS VE (notifica.saude.gov.br)

*Dados parciais sujeitos à revisão/alteração.

**Exame de avaliação laboratorial para detecção de COVID-19

De acordo com as semanas epidemiológicas (SE), os casos da COVID-19 apresentaram tendência de aumento até a SE 21, a partir da semana 22 os casos confirmados apresentam flutuações (Gráfico 1). Atualmente o Estado do Acre tem o registro de 547 óbitos por COVID-19, que ocorreram entre os dias 6 de abril a 04 de agosto (Gráfico 2).

ARRECAÇÃO DE DADOS DAS ÚLTIMAS 24 HORAS

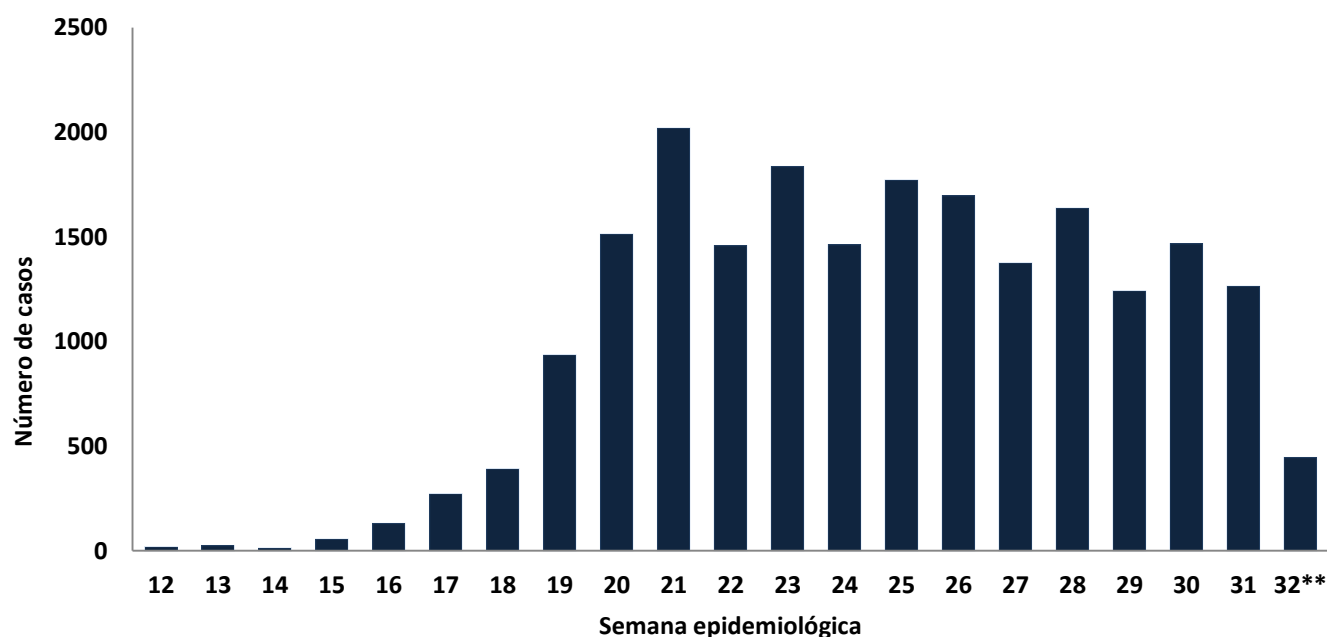
COVID-19

BOLETIM ACRE

SECRETARIA DE ESTADO DE
SAÚDE



GRÁFICO 1 – DISTRIBUIÇÃO DO NÚMERO DE CASOS CONFIRMADOS DA COVID-19 POR SEMANA EPIDEMIOLÓGICA, ACRE, 2020*

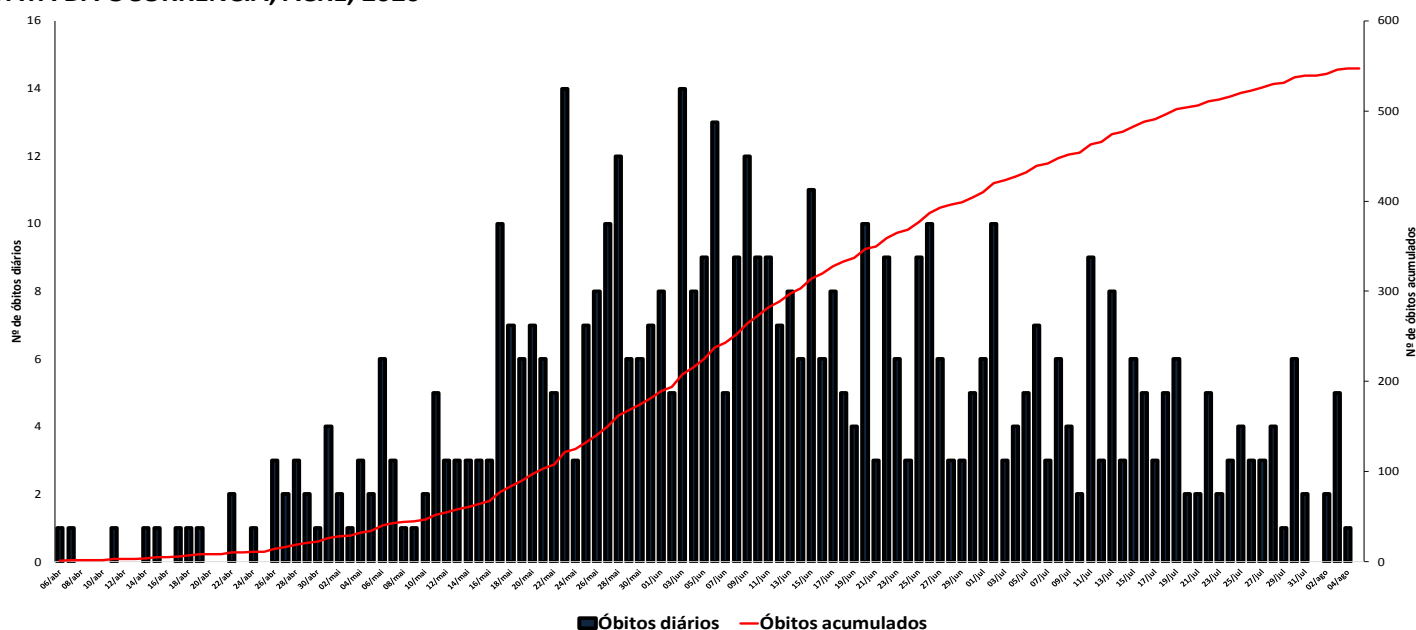


Fonte: Laboratório Charles Mérieux; LACEN- Acre; E-SUS VE (notifica.saude.gov.br)

*Dados parciais sujeitos à revisão/alteração.

**Semana Epidemiológica 32 (Dados até o dia 04/08/2020)

GRÁFICO 2 – DISTRIBUIÇÃO DO NÚMERO DE ÓBITOS DIÁRIOS E CURVA ACUMULADA POR COVID-19, CONFORME DATA DA OCORRÊNCIA, ACRE, 2020*



Fonte: Laboratório Charles Mérieux; LACEN- Acre; E-SUS VE (notifica.saude.gov.br)

*Dados parciais sujeitos à revisão/alteração.

ARRECAÇÃO DE DADOS DAS ÚLTIMAS 24 HORAS

COVID-19

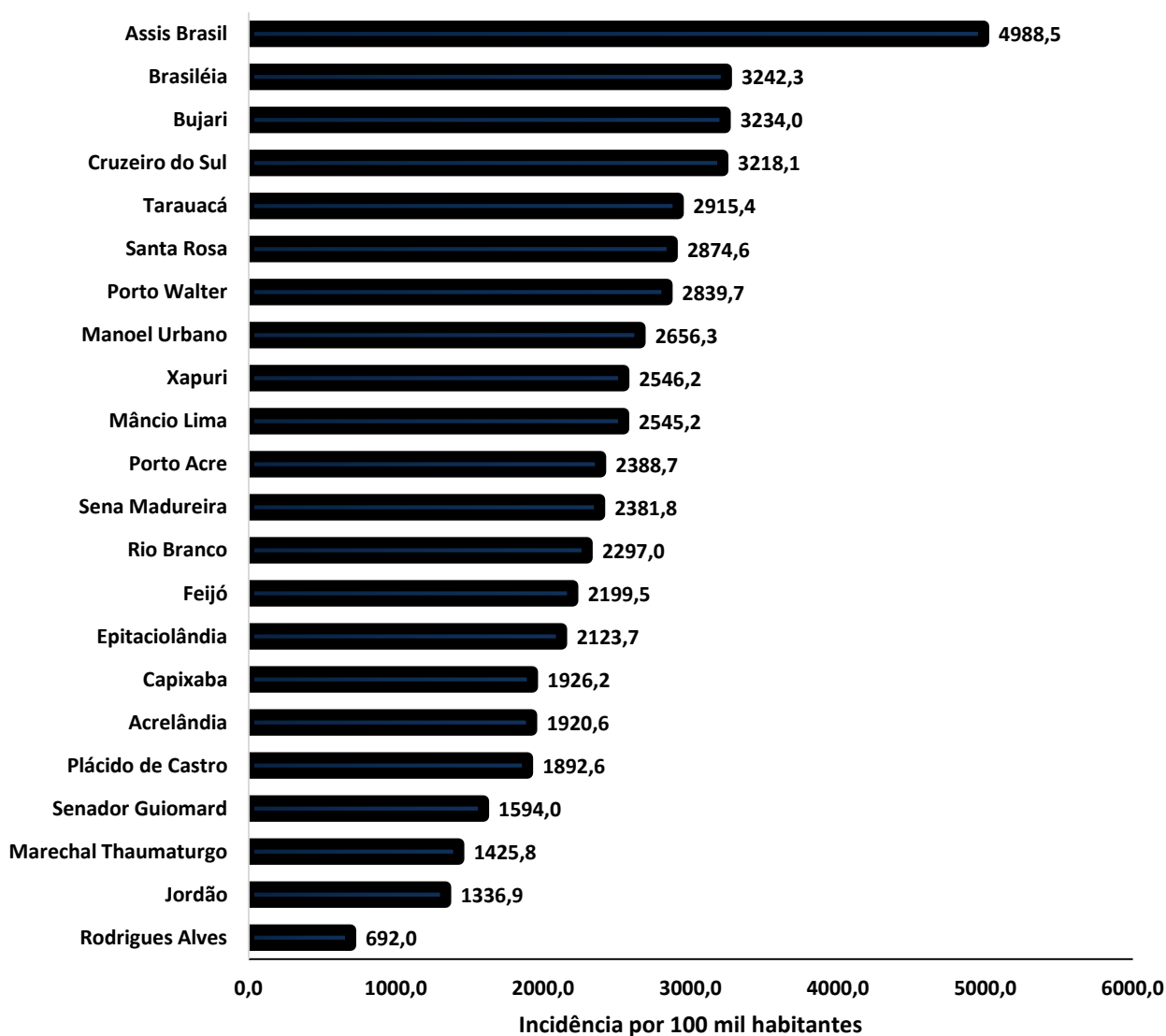
BOLETIM ACRE

SECRETARIA DE ESTADO DE
SAÚDE



A incidência da COVID-19 no Acre é de 2.405,5 casos por 100.000 habitantes, os municípios de Assis Brasil e Brasiléia apresentam as maiores incidências do Estado com 4.988,5 e 3.242,3 /100.000 habitantes, respectivamente (Gráfico 3).

GRÁFICO 3 - INCIDÊNCIA DA COVID-19 SEGUNDO MUNICÍPIO DE RESIDÊNCIA, ACRE, 2020**



Fonte: Laboratório Charles Mérieux; LACEN- Acre; E-SUS VE (notifica.saude.gov.br)

*Para cada 100.000 habitantes.

****Dados parciais sujeitos à revisão/alteração.**

Dos casos positivos, em relação ao sexo, 9.900 (47,1%) casos são do sexo masculino e 11.133 (52,9%) do sexo feminino, quanto à faixa etária dos casos confirmados, a maior proporção encontra-se entre 30 a 39 anos em ambos os sexos (Gráfico 4).

ARRECAÇÃO DE DADOS DAS ÚLTIMAS 24 HORAS

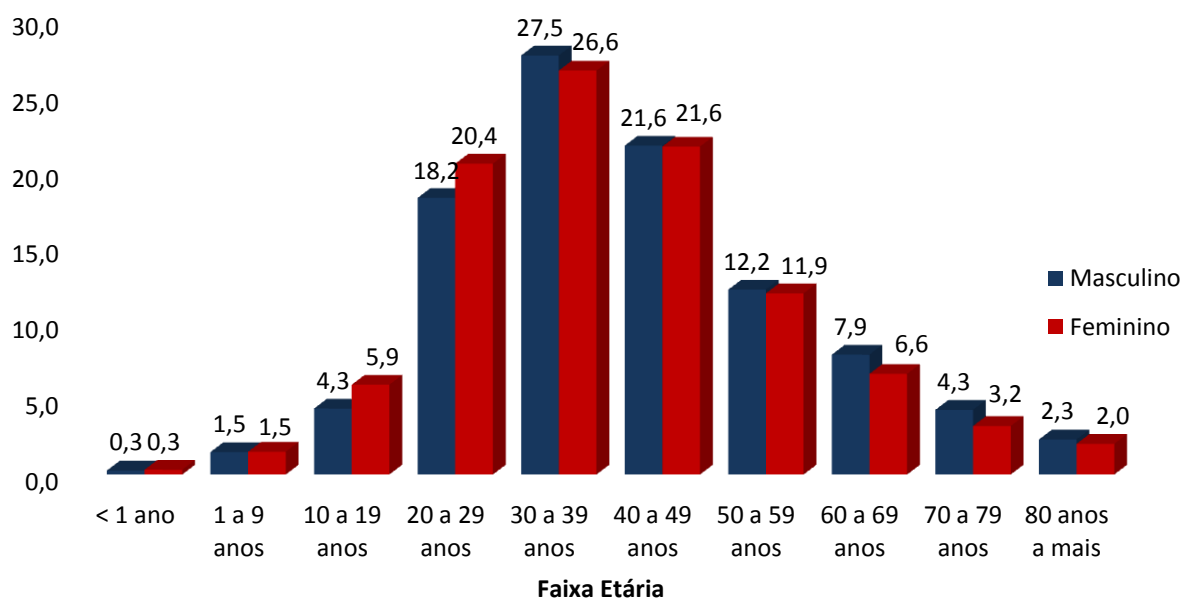
COVID-19

BOLETIM ACRE

SECRETARIA DE ESTADO DE
SAÚDE



GRÁFICO 4. DISTRIBUIÇÃO DOS CASOS CONFIRMADOS* DE COVID-19 POR SEXO E FAIXA ETÁRIA, ACRE, 2020*

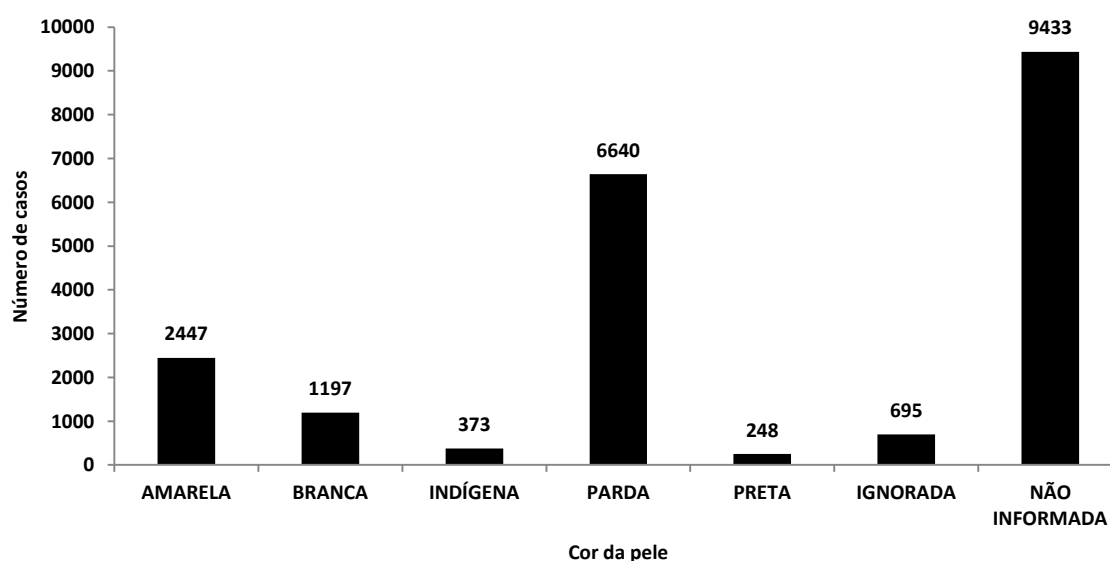


Fonte: Laboratório Charles Mérieux; LACEN- Acre; E-SUS VE (notifi ca.saude.gov.br)

*Dados parciais sujeitos à revisão/alteração

De acordo com a variável cor da pele, a maior proporção de casos positivos é de pessoas pardas (31,6%), entretanto verifica-se que 48,2% dos casos confirmados não possuem o registro desta informação (Gráfico 5).

GRÁFICO 5. DISTRIBUIÇÃO DOS CASOS CONFIRMADOS* DE COVID-19 POR COR DA PELE, ACRE, 2020*



Fonte: LACEN- Acre; E-SUS VE (notifi ca.saude.gov.br)

*Dados parciais sujeitos à revisão/alteração

ARRECAÇÃO DE DADOS DAS ÚLTIMAS 24 HORAS

COVID-19

BOLETIM ACRE

SECRETARIA DE ESTADO DE
SAÚDE



A partir do dia 09 de abril de 2020, o Departamento de Vigilância em Saúde do Estado do Acre considera que os municípios que apresentam casos confirmados da COVID-19 encontram-se na fase de transmissão comunitária ou sustentada, pois não é possível mais estabelecer vínculo epidemiológico entre os casos. A maior parte dos casos positivos estão evoluindo sem complicações, não necessitando de internação, apenas com indicação de isolamento domiciliar por 14 dias para tratamento e recuperação. Até o momento, 14.704 receberam alta por já ter cumprido os 14 dias e não estarem apresentando mais os sintomas da doença. Entretanto, 547 óbitos foram registrados no Estado, o município de Rio Branco apresentou o maior número, 356 óbitos. O Acre apresenta um coeficiente de mortalidade (óbitos por 100 mil habitantes) de 62,6 e de letalidade de 2,6%, sendo que o maior coeficiente de mortalidade verifica-se no município de Assis Brasil (107,9/100.000 habitantes) e de letalidade em Rodrigues Alves (4,6%) -Tabela 2.

TABELA 2. DISTRIBUIÇÃO DOS CASOS CONFIRMADOS SEGUNDO A EVOLUÇÃO, ACRE, 2020*

Municípios	Nº de testes realizados	Casos confirmados	Altas	Óbitos	Letalidade** (%)	Mortalidade*** (100.000 hab)
Acrelândia	927	293	144	7	2,4	45,9
Assis Brasil	765	370	226	8	2,2	107,9
Brasileia	2.027	852	359	12	1,4	45,7
Bujari	1.739	332	282	5	1,5	48,7
Capixaba	600	226	124	7	3,1	59,7
Cruzeiro do Sul	6.682	2.844	2.574	53	1,9	60,0
Epitaciolândia	738	391	149	10	2,6	54,3
Feijó	1.360	765	330	12	1,6	34,5
Jordão	280	81	76	1	1,2	16,5
Mâncio Lima	1.357	483	440	7	1,4	36,9
Manoel Urbano	515	212	197	2	0,9	25,1
M. Thaumaturgo	677	269	232	1	0,4	5,3
Plácido de Castro	1.069	374	327	8	2,1	40,5
Porto Acre	874	442	236	12	2,7	64,9
Porto Walter	536	232	138	1	0,4	12,2
Rio Branco	22.617	9.356	6.707	356	3,8	87,4
Rodrigues Alves	317	131	118	6	4,6	31,7
Santa Rosa do Purus	372	188	176	2	1,1	30,6
Sena Madureira	2.883	1.092	852	10	0,9	21,8
Senador Guimard	866	367	179	9	2,5	39,1
Tarauacá	2.031	1.241	564	12	1,0	28,2
Xapuri	1.071	492	274	6	1,2	31,1
TOTAL	50.303	21.033	14.704	547	2,6	62,6

Fonte: Laboratório Charles Mérieux; LACEN- Acre; E-SUS VE (notifica.saude.gov.br)

* Dados parciais sujeitos à revisão/alteração

** Proporção de óbitos entre os casos confirmados

*** Óbitos por 100 mil habitantes

ARRECAÇÃO DE DADOS DAS ÚLTIMAS 24 HORAS

COVID-19

BOLETIM ACRE

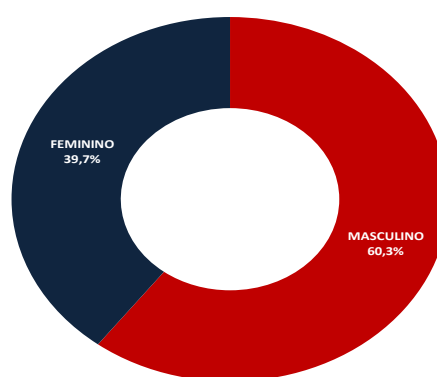
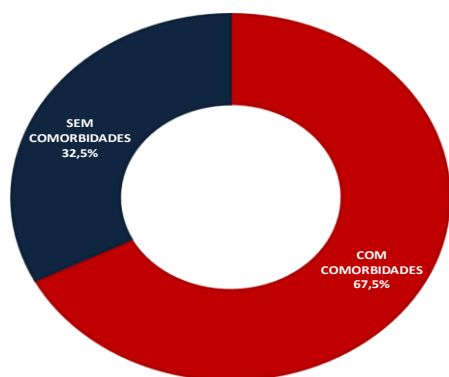
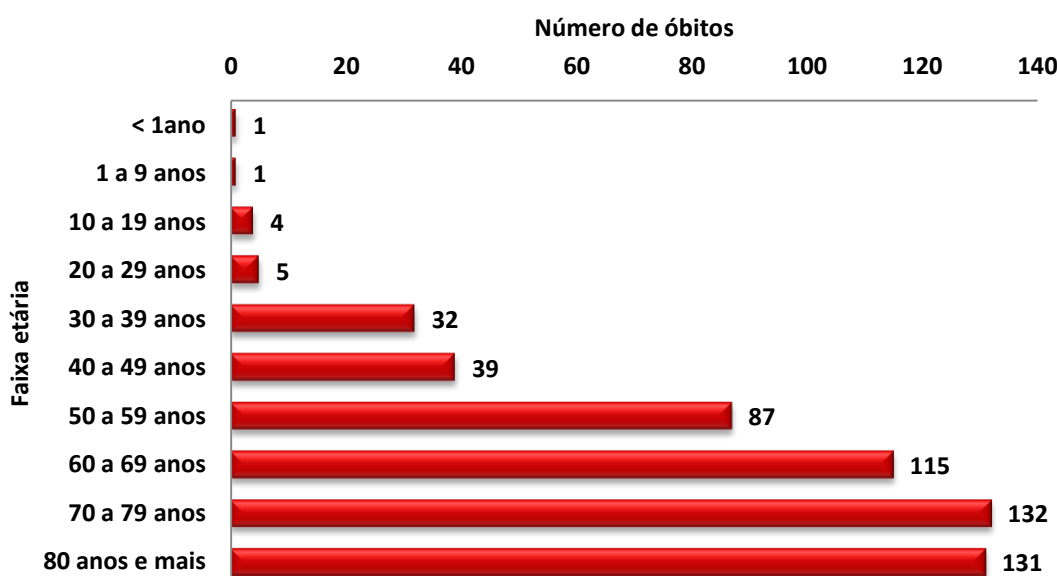
SECRETARIA DE ESTADO DE
SAÚDE



Em relação aos óbitos pode-se observar que 69,1% (378 casos) ocorreram em pessoas acima de 60 anos. De acordo com o sexo, 330 (60,3%) óbitos ocorreram no sexo masculino e 217 (39,7%) no sexo feminino. Dentre os 547 óbitos, 369 (67,5%) deles tinham alguma comorbidade, porém verifica-se que 178 (32,5%) das pessoas que evoluíram para o óbito não tinham histórico de comorbidades (Gráfico 6).

Observação: Os óbitos lançados no boletim diário, somente são contabilizados após a liberação do resultado laboratorial. Dos 2 óbitos incluídos no boletim atual, todos são de datas anteriores, pois aguardavam resultado de exame laboratorial e/ou investigação clínica/epidemiológica.

GRÁFICO 6. DISTRIBUIÇÃO DOS ÓBITOS POR COVID-19 SEGUNDO FAIXA ETÁRIA, SEXO E COMORBIDADES, ACRE, 2020*



ARRECAÇÃO DE DADOS DAS ÚLTIMAS 24 HORAS

COVID-19

BOLETIM ACRE

SECRETARIA DE ESTADO DE
SAÚDE



De acordo com a faixa etária, observa-se uma relação direta entre a idade e os óbitos, quanto maior a idade, maior também a letalidade da doença (Tabela 3).

TABELA 3. CASOS CONFIRMADOS DA COVID-19, ÓBITOS E ÓBITOS POR 1.000 CASOS NO ACRE, CONFORME A FAIXA ETÁRIA.

Faixa etária	Nº de Casos Positivos	Nº de óbitos	Óbitos por 1.000 casos
< 1ano	61	1	16,4
1 a 9 anos	313	1	3,2
10 a 19 anos	1.086	4	3,7
20 a 29 anos	4.075	5	1,2
30 a 39 anos	5.683	32	5,6
40 a 49 anos	4.540	39	8,6
50 a 59 anos	2.529	87	34,4
60 a 69 anos	1.517	115	75,8
70 a 79 anos	776	132	170,1
80 anos e mais	453	131	289,2
TOTAL	21.033	547	26,0

Fonte: :Laboratório Charles Mérieux; LACEN- Acre; E-SUS VE (notifica.saude.gov.br)

*Dados parciais sujeitos à revisão/alteração

NOTIFICAÇÃO DE CASOS SUSPEITOS

A notificação de casos suspeitos, quando da concordância com os critérios recomendados pelo Ministério da Saúde, deve ser realizada às autoridades epidemiológicas, como: CIEVS Estadual e Secretaria Municipal de Saúde e preencher a ficha de notificação disponível no site: <http://notifica.saude.gov.br>.

PAINEL DE VISUALIZAÇÃO COVID-19 ACRE

✓ Link para visualização: <https://covid19.ac.gov.br>

EQUIPE RESPONSÁVEL PELA ELABORAÇÃO DO BOLETIM

Antônia Zacarias Campêlo
Helena Albuquerque Catão Feitoza
Marcos Venicius Malveira de Lima
Renata Sonaira Cordeiro Meireles

ARRECAÇÃO DE DADOS DAS ÚLTIMAS 24 HORAS

COVID-19

BOLETIM ACRE

SECRETARIA DE ESTADO DE
SAÚDE



Anexo 1 – DISTRIBUIÇÃO DE CASOS DA COVID-19** SEGUNDO MUNICÍPIO DE RESIDÊNCIA CONFORME O TIPO DE EXAME, ACRE, 2020*

MUNICÍPIOS	CASOS NOTIFICADOS						CASOS CONFIRMADOS						CASOS DESCARTADOS						EM ANÁLISE		
	PCR MERIEUX	PCR LACEN	TR	SOROLOGIA	CE	Total	PCR MERIEUX	PCR LACEN	TR	SOROLOGIA	CE	Total	PCR MERIEUX	PCR LACEN	TR	SOROLOGIA	Total	PCR MERIEUX	PCR LACEN	Total	
Acrelândia	91	271	565	0	0	927	31	137	125	0	0	293	60	124	440	0	624	0	10	10	
Assis Brasil	11	226	528	0	0	765	5	117	248	0	0	370	6	107	280	0	393	0	2	2	
Brasileia	85	1.139	789	14	0	2.027	15	622	210	5	0	852	70	457	579	9	1.115	0	60	60	
Bujari	142	0	1.597	0	0	1.739	60	0	272	0	0	332	78	0	1.325	0	1.403	4	0	4	
Capixaba	225	8	367	0	0	600	124	5	97	0	0	226	101	3	270	0	374	0	0	0	
Cruzeiro do Sul	629	2	5.757	294	0	6.682	260	1	2.432	151	0	2.844	363	1	3.325	143	3.832	6	0	6	
Epitaciolândia	50	462	225	1	0	738	41	287	62	1	0	391	9	151	163	0	323	0	24	24	
Feijó	609	1	747	3	0	1.360	358	0	405	2	0	765	230	1	342	1	574	21	0	21	
Jordão	0	0	280	0	0	280	0	0	81	0	0	81	0	0	199	0	199	0	0	0	
Mâncio Lima	25	0	1.181	151	0	1.357	22	0	421	40	0	483	3	0	760	111	874	0	0	0	
Manoel Urbano	9	1	505	0	0	515	4	1	207	0	0	212	5	0	298	0	303	0	0	0	
M. Thaumaturgo	2	0	675	0	0	677	1	0	268	0	0	269	1	0	407	0	408	0	0	0	
Plácido de Castro	719	8	342	0	0	1.069	303	4	67	0	0	374	411	2	275	0	688	5	2	7	
Porto Acre	534	0	340	0	0	874	269	0	173	0	0	442	245	0	167	0	412	20	0	20	
Porto Walter	2	0	534	0	0	536	1	0	231	0	0	232	1	0	303	0	304	0	0	0	
Rio Branco	16.053	66	6.396	80	22	22.617	7.587	24	1.662	61	22	9.356	8.320	38	4.734	19	13.111	146	4	150	
Rodrigues Alves	14	0	297	6	0	317	12	0	116	3	0	131	2	0	181	3	186	0	0	0	
Santa Rosa	25	0	347	0	0	372	10	0	178	0	0	188	15	0	169	0	184	0	0	0	
Sena Madureira	567	0	2.315	1	0	2.883	244	0	847	1	0	1.092	315	0	1.468	0	1.783	8	0	8	
Senador Guiomard	159	460	246	0	1	866	104	223	39	0	1	367	55	233	207	0	495	0	4	4	
Tarauacá	150	0	1.880	1	0	2.031	89	0	1.152	0	0	1.241	61	0	728	1	790	0	0	0	
Xapuri	40	439	591	0	1	1.071	15	144	332	0	1	492	25	254	259	0	538	0	41	41	
TOTAL	20.141	3.083	26.504	551	24	50.303	9.555	1.565	9.625	264	24	21.033	10.376	1.371	16.879	287	28.913	210	147	357	

Fonte: Laboratório Charles Mérieux; LACEN- Acre; E-SUS VE (notifica.saude.gov.br)

*Dados parciais sujeitos à revisão/alteração.

**Exame de avaliação laboratorial para detecção de COVID-19