

# COVID-19

BOLETIM ACRE

Segunda-feira, 03 de agosto de 2020

## SITUAÇÃO ATUAL DOS CASOS CONFIRMADOS DA COVID-19 NO ESTADO DO ACRE



CASOS QUE FORAM DESCARTADOS

**27.661**

DADOS GERAIS

CASOS QUE FORAM CONFIRMADOS

**20.339**

NÚMERO DE ALTAS MÉDICAS

**14.370**

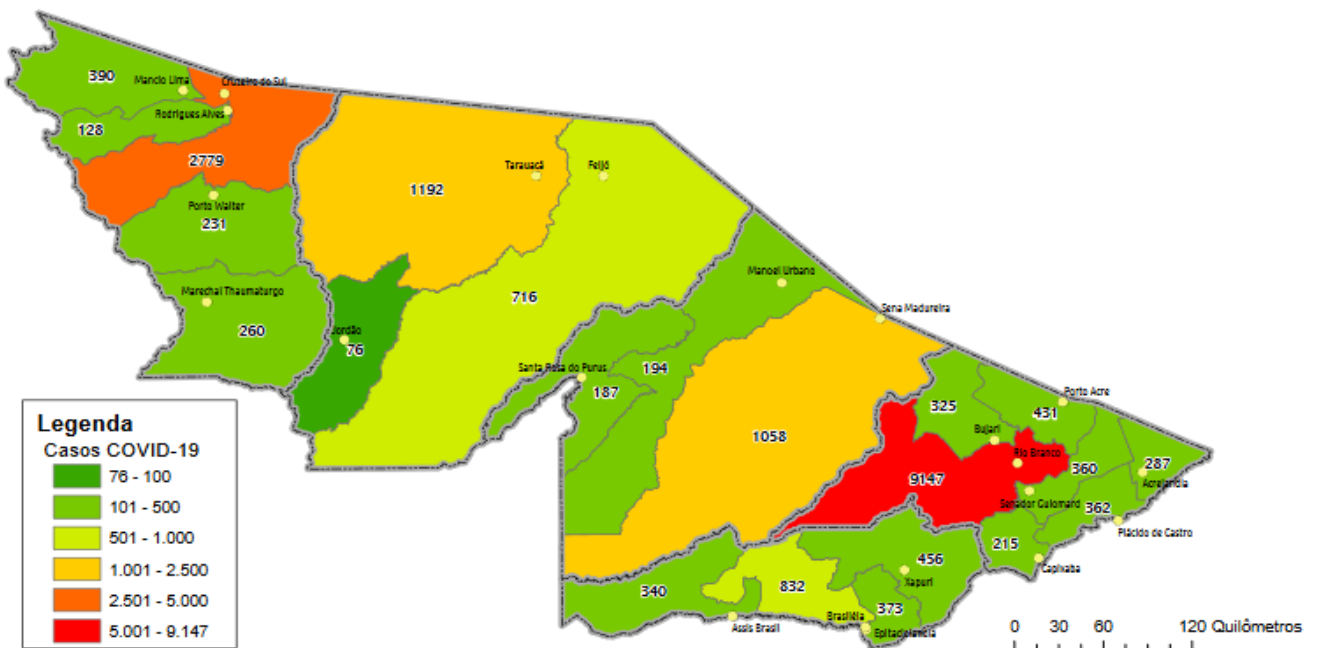
CASOS EM ANÁLISES

**941**

ÓBITOS

**539**

### DISTRIBUIÇÃO DOS CASOS CONFIRMADOS POR MUNICÍPIO DE RESIDÊNCIA



ARRECAÇÃO DE DADOS DAS ÚLTIMAS 24 HORAS

# COVID-19

BOLETIM ACRE

SECRETARIA DE ESTADO DE  
**SAÚDE**



As notificações no Estado do Acre começaram a ocorrer a partir do dia 02/03/2020, seguindo até o dia 15/03/20 em média com 2 notificações diárias, após a confirmação dos primeiros casos, no dia 17 de março, as notificações aumentaram de forma significativa. No Estado até o momento são 48.941 casos notificados, tendo sido 27.661 (56,5%) casos descartados, 20.339 (41,6%) confirmados e 941 (1,9%) seguem aguardando resultado de exame laboratorial por PCR no laboratório Mérieux e LACEN (Tabela 1).

**TABELA 1 – DISTRIBUIÇÃO DE CASOS DA COVID-19\*\*SEGUNDO MUNICÍPIO DE RESIDÊNCIA, ACRE, 2020\***

Municípios	Casos notificados	Casos confirmados	Casos descartados	Em análise	
				Merieux	Lacen
Acrelândia	920	287	613	0	20
Assis Brasil	725	340	369	0	16
Brasileia	1.957	832	1.092	0	33
Bujari	1.685	325	1.359	1	0
Capixaba	549	215	322	12	0
Cruzeiro do Sul	6.553	2.779	3.745	28	1
Epitaciolândia	696	373	319	0	4
Feijó	1.343	716	536	91	0
Jordão	270	76	194	0	0
Mâncio Lima	1.158	390	768	0	0
Manoel Urbano	469	194	275	0	0
M. Thaumaturgo	649	260	389	0	0
Plácido de Castro	1.052	362	662	28	0
Porto Acre	855	431	380	44	0
Porto Walter	535	231	304	0	0
Rio Branco	22.290	9.147	12.537	606	0
Rodrigues Alves	310	128	182	0	0
Santa Rosa do Purus	371	187	184	0	0
Sena Madureira	2.783	1.058	1.704	21	0
Senador Guiomard	791	360	427	0	4
Tarauacá	1.962	1.192	762	8	0
Xapuri	1.018	456	538	0	24
<b>TOTAL</b>	<b>48.941</b>	<b>20.339</b>	<b>27.661</b>	<b>839</b>	<b>102</b>

Fonte: Laboratório Charles Mérieux; LACEN- Acre; E-SUS VE (notifica.saude.gov.br)

\*Dados parciais sujeitos à revisão/alteração.

\*\*Exame de avaliação laboratorial para detecção de COVID-19

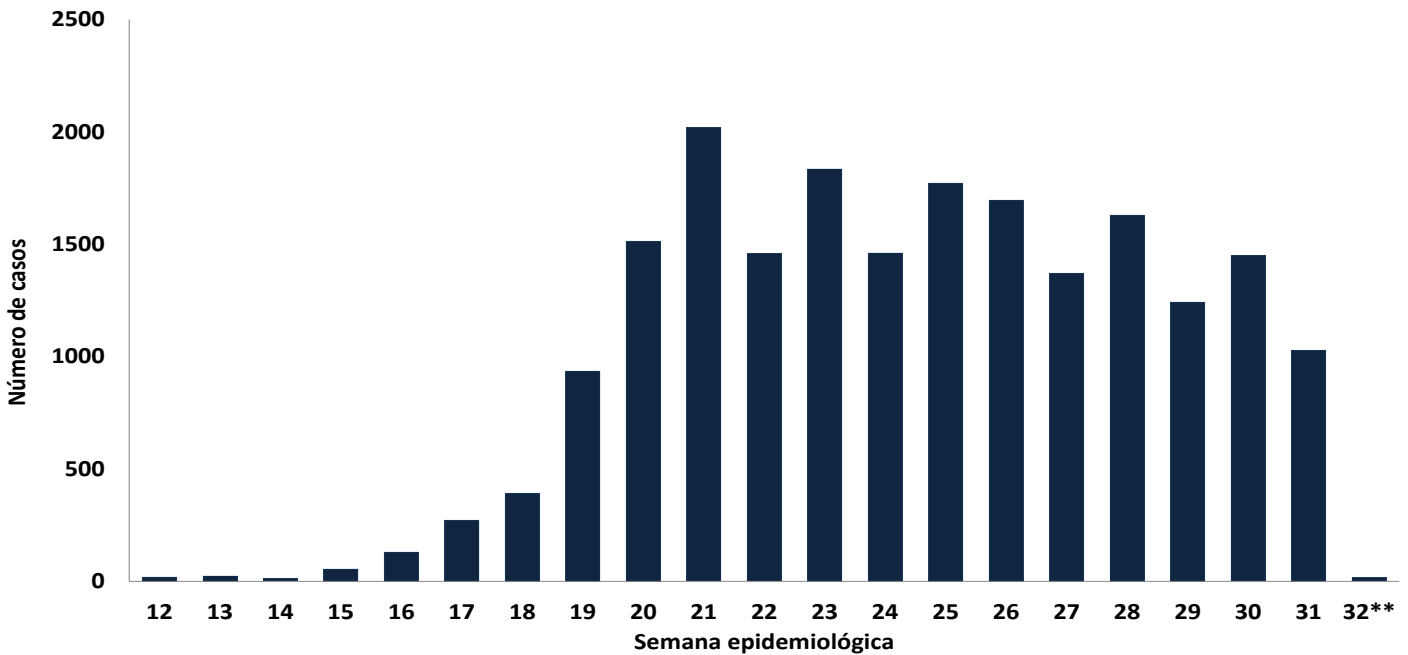
De acordo com as semanas epidemiológicas (SE), os casos da COVID-19 apresentaram tendência de aumento até a SE 21, a partir da semana 22 os casos confirmados apresentam flutuações (Gráfico 1). Atualmente o Estado do Acre tem o registro de 539 óbitos por COVID-19, que ocorreram entre os dias 6 de abril a 03 de agosto (Gráfico 2).

# COVID-19

BOLETIM ACRE

SECRETARIA DE ESTADO DE  
SAÚDE

GRÁFICO 1 – DISTRIBUIÇÃO DO NÚMERO DE CASOS CONFIRMADOS DA COVID-19 POR SEMANA EPIDEMIOLÓGICA, ACRE, 2020\*

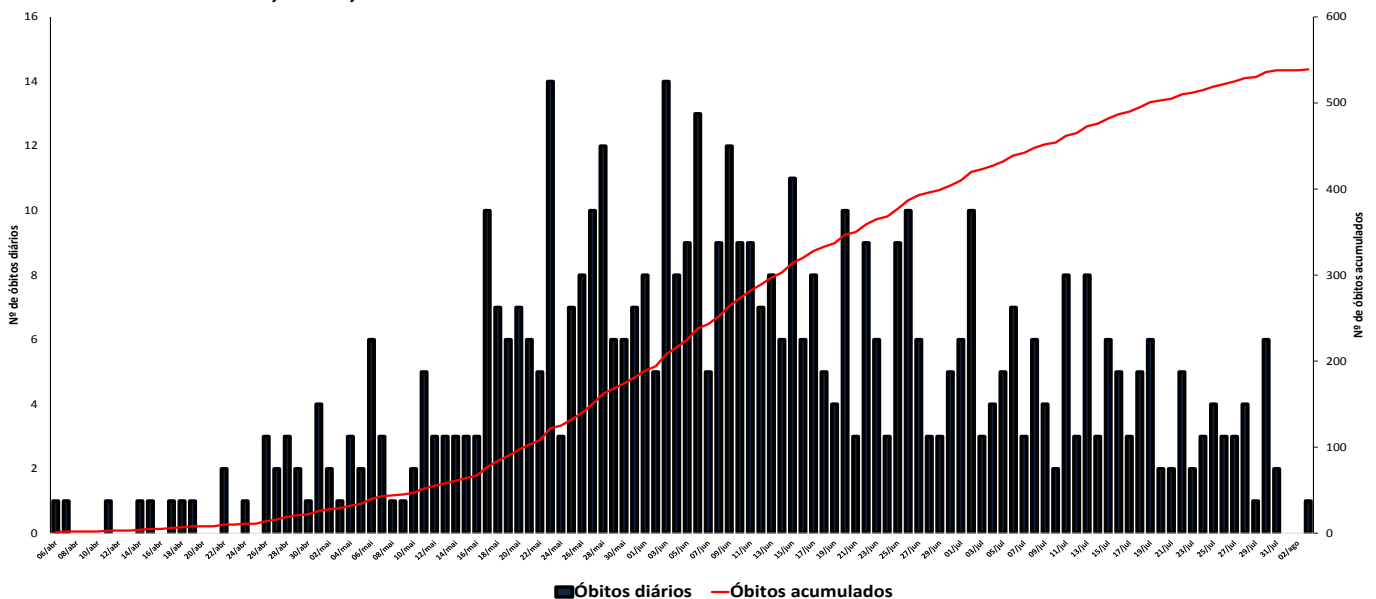


Fonte: Laboratório Charles Mérieux; LACEN- Acre; E-SUS VE (notifica.saude.gov.br)

\*Dados parciais sujeitos à revisão/alteração.

\*\*Semana Epidemiológica 32 (Dados até o dia 02/08/2020)

GRÁFICO 2 – DISTRIBUIÇÃO DO NÚMERO DE ÓBITOS DIÁRIOS E CURVA ACUMULADA POR COVID-19, CONFORME DATA DA OCORRÊNCIA, ACRE, 2020\*



Fonte: Laboratório Charles Mérieux; LACEN- Acre; E-SUS VE (notifica.saude.gov.br)

\*Dados parciais sujeitos à revisão/alteração.

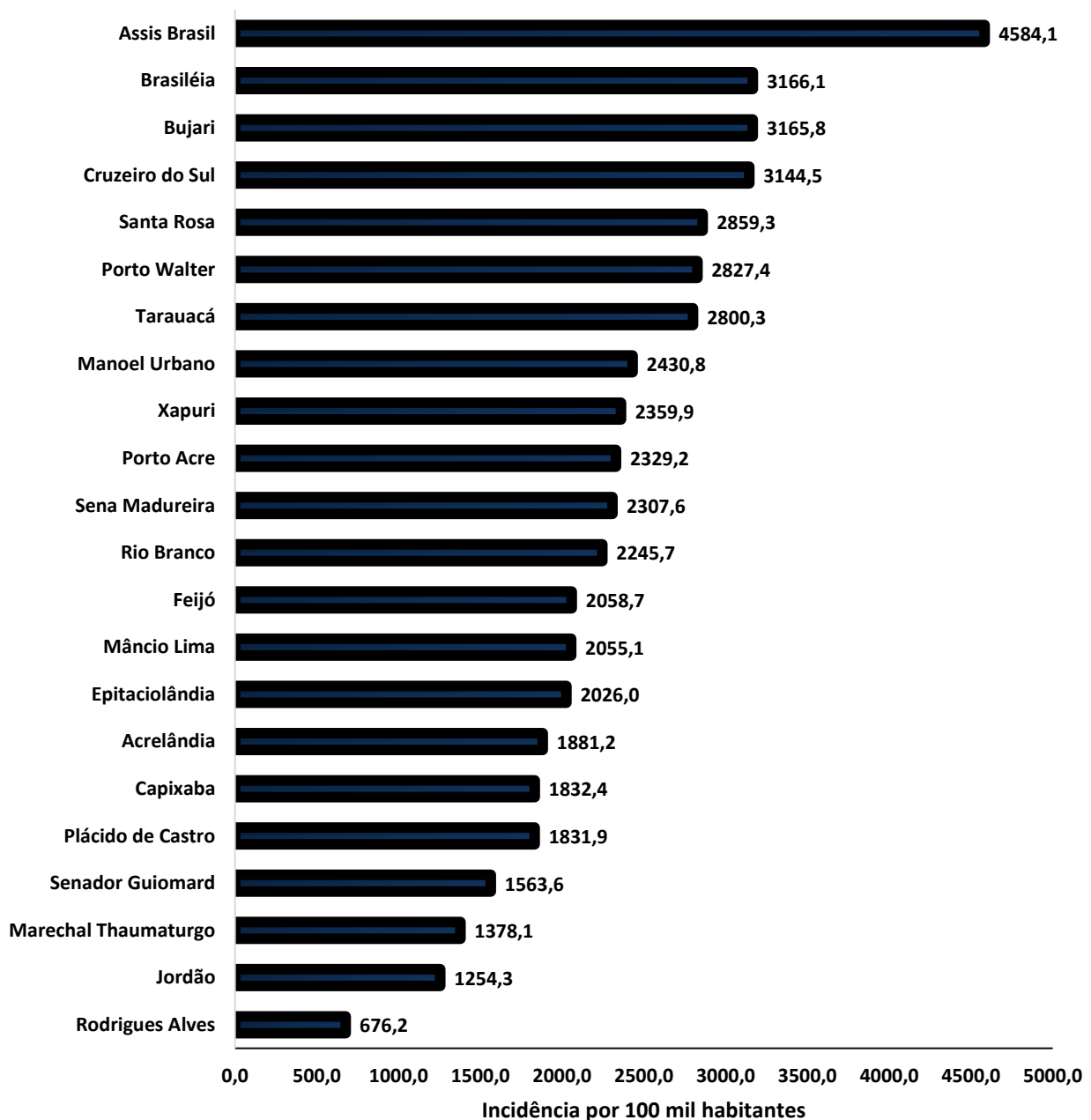
# COVID-19

BOLETIM ACRE

SECRETARIA DE ESTADO DE  
SAÚDE

A incidência da COVID-19 no Acre é de 2.306,2 casos por 100.000 habitantes, os municípios de Assis Brasil e Brasiléia apresentam as maiores incidências do Estado com 4.584,1 e 3.166,1 /100.000 habitantes, respectivamente (Gráfico 3).

**GRÁFICO 3 - INCIDÊNCIA DA COVID-19 SEGUNDO MUNICÍPIO DE RESIDÊNCIA, ACRE, 2020\*\***



Fonte: Laboratório Charles Mérieux; LACEN- Acre; E-SUS VE (notifica.saude.gov.br)

\*Para cada 100.000 habitantes.

\*\*Dados parciais sujeitos à revisão/alteração.



ARRECAÇÃO DE DADOS DAS ÚLTIMAS 24 HORAS

# COVID-19

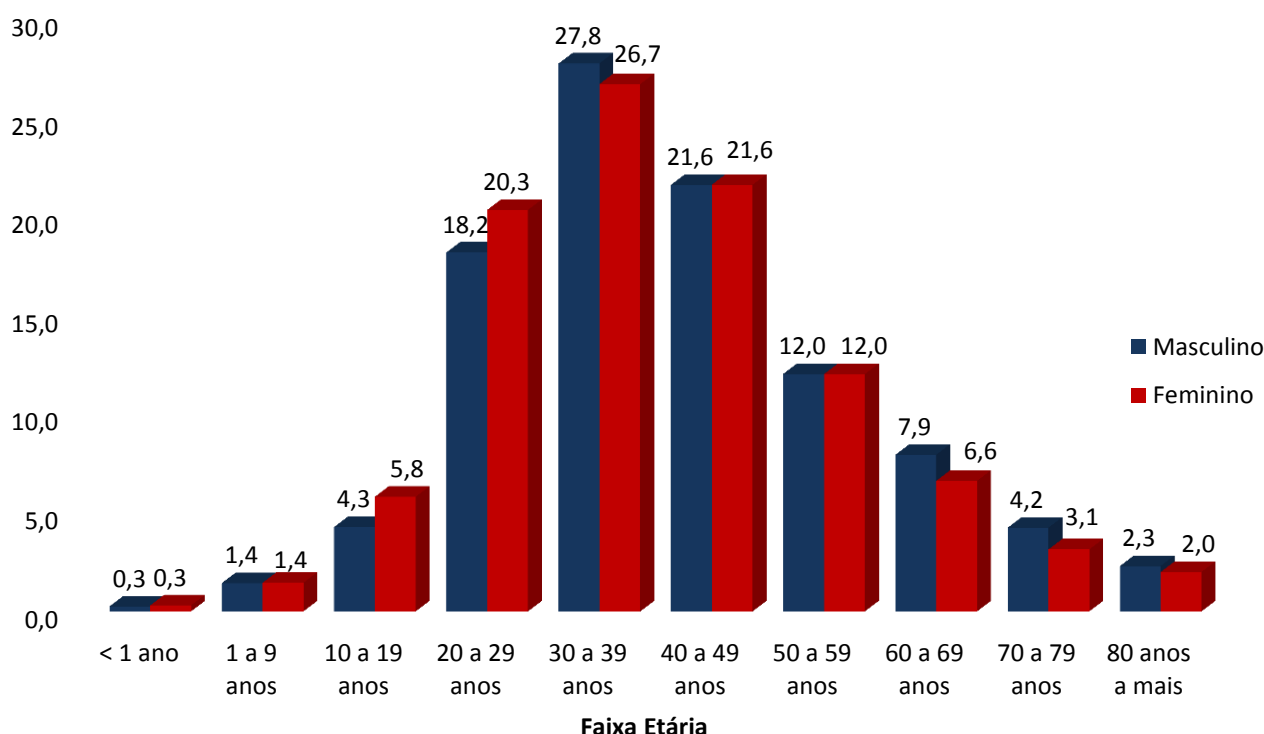
BOLETIM ACRE

SECRETARIA DE ESTADO DE  
**SAÚDE**



Dos casos positivos, em relação ao sexo, 9.576 (47,1%) casos são do sexo masculino e 10.763 (52,9%) do sexo feminino, quanto à faixa etária dos casos confirmados, a maior proporção encontra-se entre 30 a 39 anos em ambos os sexos (Gráfico 4).

**GRÁFICO 4. DISTRIBUIÇÃO DOS CASOS CONFIRMADOS\* DE COVID-19 POR SEXO E FAIXA ETÁRIA, ACRE, 2020\***



Fonte: Laboratório Charles Mérieux; LACEN- Acre; E-SUS VE (notificaca.saude.gov.br)

\*Dados parciais sujeitos à revisão/alteração

A partir do dia 09 de abril de 2020, o Departamento de Vigilância em Saúde do Estado do Acre considera que os municípios que apresentam casos confirmados da COVID-19 encontram-se na fase de transmissão comunitária ou sustentada, pois não é possível mais estabelecer vínculo epidemiológico entre os casos. A maior parte dos casos positivos estão evoluindo sem complicações, não necessitando de internação, apenas com indicação de isolamento domiciliar por 14 dias para tratamento e recuperação. Até o momento, 14.370 receberam alta por já ter cumprido os 14 dias e não estarem apresentando mais os sintomas da doença. Entretanto, 539 óbitos foram registrados no Estado, o município de Rio Branco apresentou o maior número, 354 óbitos. O Acre apresenta um coeficiente de mortalidade (óbitos por 100 mil habitantes) de 61,6, sendo que o maior coeficiente verifica-se no município de Assis Brasil (107,9/100.000 habitantes) -Tabela 2.

ARRECAÇÃO DE DADOS DAS ÚLTIMAS 24 HORAS

# COVID-19

BOLETIM ACRE

SECRETARIA DE ESTADO DE  
**SAÚDE**



TABELA 2. DISTRIBUIÇÃO DOS CASOS CONFIRMADOS SEGUNDO A EVOLUÇÃO, ACRE, 2020\*

Municípios	Nº de testes realizados	Casos confirmados	Altas	Óbitos	Mortalidade**
Acrelândia	920	287	144	7	45,9
Assis Brasil	725	340	206	8	107,9
Brasileia	1.957	832	343	11	41,9
Bujari	1.685	325	275	5	48,7
Capixaba	549	215	114	7	59,7
Cruzeiro do Sul	6.553	2.779	2.522	53	60,0
Epitaciolândia	696	373	140	10	54,3
Feijó	1.343	716	329	9	25,9
Jordão	270	76	73	1	16,5
Mâncio Lima	1.158	390	358	7	36,9
Manoel Urbano	469	194	183	2	25,1
M. Thaumaturgo	649	260	229	1	5,3
Plácido de Castro	1.052	362	326	8	40,5
Porto Acre	855	431	231	12	64,9
Porto Walter	535	231	137	1	12,2
Rio Branco	22.290	9.147	6.651	354	86,9
Rodrigues Alves	310	128	117	6	31,7
Santa Rosa do Purus	371	187	176	2	30,6
Sena Madureira	2.783	1.058	823	9	19,6
Senador Guiomard	791	360	176	9	39,1
Tarauacá	1.962	1.192	560	11	25,8
Xapuri	1.018	456	257	6	31,1
<b>TOTAL</b>	<b>48.941</b>	<b>20.339</b>	<b>14.370</b>	<b>539</b>	<b>61,6</b>

Fonte: Laboratório Charles Mérieux; LACEN- Acre; E-SUS VE (notifica.saude.gov.br)

\*Dados parciais sujeitos à revisão/alteração

\*\* Óbitos por 100 mil habitantes

Em relação aos óbitos pode-se observar que 68,8% (371 casos) ocorreram em pessoas acima de 60 anos. De acordo com o sexo, 324 (60,1%) óbitos ocorreram no sexo masculino e 215 (39,9%) no sexo feminino. Dentre os 539 óbitos, 364 (67,5%) deles tinham alguma comorbidade, porém verifica-se que 175 (32,5%) das pessoas que evoluíram para o óbito não tinham histórico de comorbidades (Gráfico 5).

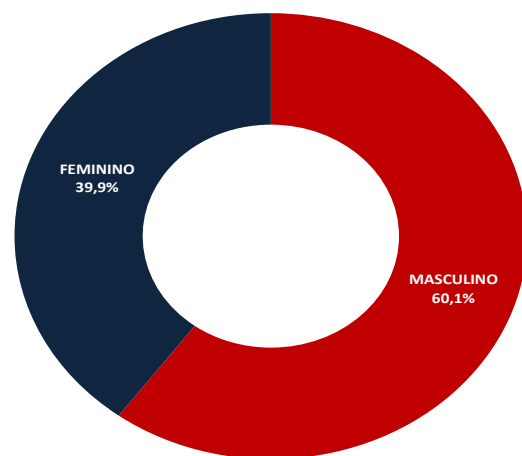
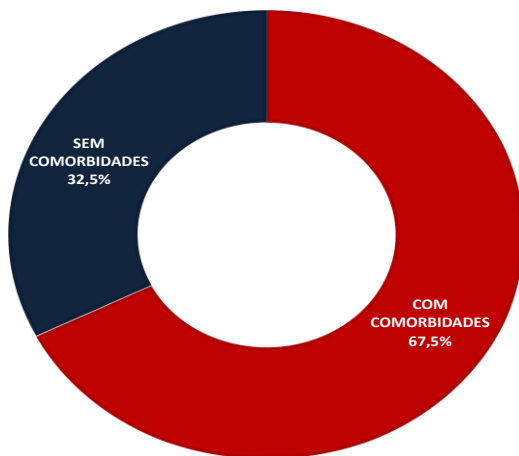
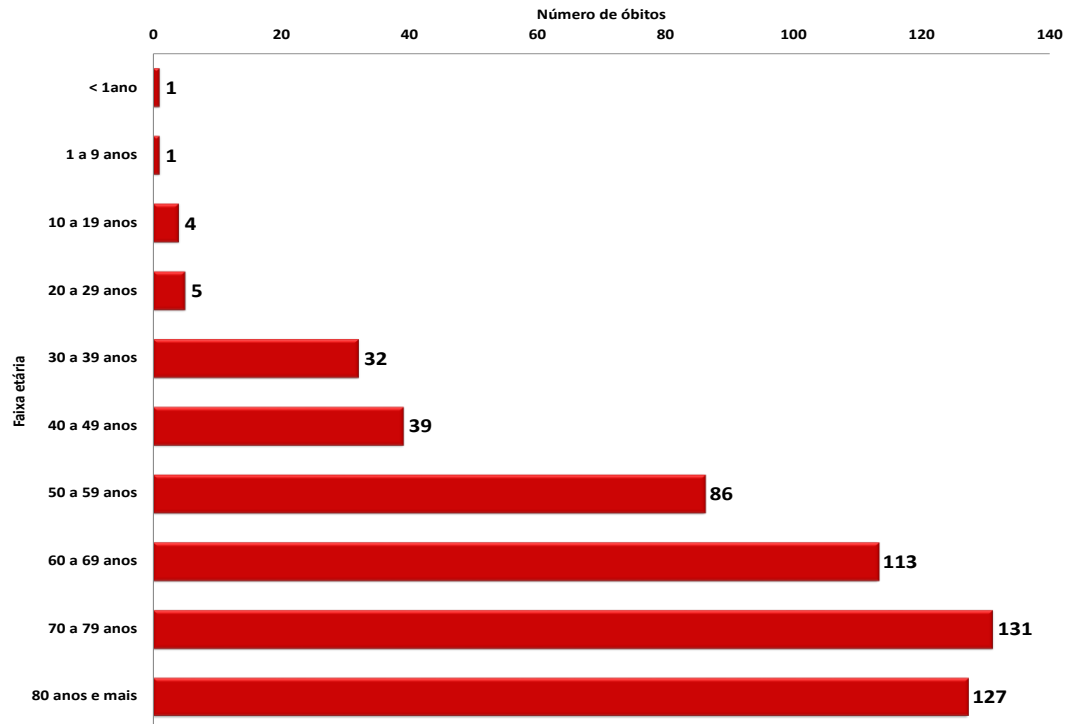
**Observação:** Os óbitos lançados no boletim diário, somente são contabilizados após a liberação do resultado laboratorial. Dos 2 óbitos incluídos no boletim atual, 01 é de data anterior, pois aguardava resultado de exame laboratorial e/ou investigação clínica/epidemiológica.

# COVID-19

BOLETIM ACRE

SECRETARIA DE ESTADO DE  
**SAÚDE**

GRÁFICO 5. DISTRIBUIÇÃO DOS ÓBITOS POR COVID-19 SEGUNDO FAIXA ETÁRIA, SEXO E COMORBIDADES, ACRE, 2020\*



# COVID-19

BOLETIM ACRE

SECRETARIA DE ESTADO DE  
SAÚDE

De acordo com a faixa etária, observa-se uma relação direta entre a idade e os óbitos, quanto maior a idade, maior também a letalidade da doença (Tabela 3).

**TABELA 3. CASOS CONFIRMADOS DA COVID-19, ÓBITOS E ÓBITOS POR 1.000 CASOS NO ACRE, CONFORME A FAIXA ETÁRIA.**

Faixa etária	Nº de Casos Positivos	Nº de óbitos	Óbitos por 1.000 casos
< 1ano	57	1	17,5
1 a 9 anos	293	1	3,4
10 a 19 anos	1.034	4	3,9
20 a 29 anos	3.930	5	1,3
30 a 39 anos	5.533	32	5,8
40 a 49 anos	4.395	39	8,9
50 a 59 anos	2.446	86	35,2
60 a 69 anos	1.472	113	76,8
70 a 79 anos	744	131	176,1
80 anos e mais	435	127	292,0
<b>TOTAL</b>	<b>20.339</b>	<b>539</b>	<b>26,5</b>

Fonte: :Laboratório Charles Mérieux; LACEN- Acre; E-SUS VE (notifica.saude.gov.br)

\*Dados parciais sujeitos à revisão/alteração

## NOTIFICAÇÃO DE CASOS SUSPEITOS

A notificação de casos suspeitos, quando da concordância com os critérios recomendados pelo Ministério da Saúde, deve ser realizada às autoridades epidemiológicas, como: CIEVS Estadual e Secretaria Municipal de Saúde e preencher a ficha de notificação disponível no site: <http://notifica.saude.gov.br>.

## PAINEL DE VISUALIZAÇÃO COVID-19 ACRE

✓ Link para visualização: <https://covid19.ac.gov.br>

## EQUIPE RESPONSÁVEL PELA ELABORAÇÃO DO BOLETIM

Antônia Zacarias Campêlo  
Helena Albuquerque Catão Feitoza  
Marcos Venicius Malveira de Lima  
Renata Sonaira Cordeiro Meireles



ARRECAÇÃO DE DADOS DAS ÚLTIMAS 24 HORAS

# COVID-19

BOLETIM ACRE

SECRETARIA DE ESTADO DE  
**SAÚDE**



## Anexo 1 – DISTRIBUIÇÃO DE CASOS DA COVID-19\*\* SEGUNDO MUNICÍPIO DE RESIDÊNCIA CONFORME O TIPO DE EXAME, ACRE, 2020\*

MUNICÍPIOS	CASOS NOTIFICADOS						CASOS CONFIRMADOS						CASOS DESCARTADOS					EM ANÁLISE		
	PCR MERIEUX	PCR LACEN	TR	SOROLOGIA	CE	Total	PCR MERIEUX	PCR LACEN	TR	SOROLOGIA	CE	Total	PCR MERIEUX	PCR LACEN	TR	SOROLOGIA	Total	PCR MERIEUX	PCR LACEN	Total
Acrelândia	91	264	565	0	0	920	31	131	125	0	0	287	60	113	440	0	613	0	20	20
Assis Brasil	11	226	488	0	0	725	5	109	226	0	0	340	6	101	262	0	369	0	16	16
Brasileia	85	1.094	764	14	0	1.957	15	610	202	5	0	832	70	451	562	9	1.092	0	33	33
Bujari	133	0	1.552	0	0	1.685	58	0	267	0	0	325	74	0	1.285	0	1.359	1	0	1
Capixaba	225	8	316	0	0	549	123	5	87	0	0	215	90	3	229	0	322	12	0	12
Cruzeiro do Sul	625	2	5.632	294	0	6.553	250	1	2.378	150	0	2.779	347	0	3.254	144	3.745	28	1	29
Epitaciolândia	50	435	210	1	0	696	41	282	49	1	0	373	9	149	161	0	319	0	4	4
Feijó	609	1	732	1	0	1.343	317	0	399	0	0	716	201	1	333	1	536	91	0	91
Jordão	0	0	270	0	0	270	0	0	76	0	0	76	0	0	194	0	194	0	0	0
Mâncio Lima	22	0	983	153	0	1.158	19	0	331	40	0	390	3	0	652	113	768	0	0	0
Manoel Urbano	9	1	459	0	0	469	4	1	189	0	0	194	5	0	270	0	275	0	0	0
M. Thaumaturgo	2	0	647	0	0	649	1	0	259	0	0	260	1	0	388	0	389	0	0	0
Plácido de Castro	709	6	337	0	0	1.052	292	4	66	0	0	362	389	2	271	0	662	28	0	28
Porto Acre	521	0	334	0	0	855	263	0	168	0	0	431	214	0	166	0	380	44	0	44
Porto Walter	2	0	533	0	0	535	1	0	230	0	0	231	1	0	303	0	304	0	0	0
Rio Branco	15.858	58	6.289	63	22	22.290	7.422	23	1.632	48	22	9.147	7.830	35	4.657	15	12.537	606	0	606
Rodrigues Alves	14	0	290	6	0	310	12	0	113	3	0	128	2	0	177	3	182	0	0	0
Santa Rosa	25	0	346	0	0	371	10	0	177	0	0	187	15	0	169	0	184	0	0	0
Sena Madureira	561	0	2.222	0	0	2.783	237	0	821	0	0	1.058	303	0	1.401	0	1.704	21	0	21
Senador Guiomard	157	456	177	0	1	791	102	221	36	0	1	360	55	231	141	0	427	0	4	4
Tarauacá	147	0	1.814	1	0	1.962	81	0	1.111	0	0	1.192	58	0	703	1	762	8	0	8
Xapuri	40	418	559	0	1	1.018	15	144	296	0	1	456	25	250	263	0	538	0	24	24
<b>TOTAL</b>	<b>19.896</b>	<b>2.969</b>	<b>25.519</b>	<b>533</b>	<b>24</b>	<b>48.941</b>	<b>9.299</b>	<b>1.531</b>	<b>9.238</b>	<b>247</b>	<b>24</b>	<b>20.339</b>	<b>9.758</b>	<b>1.336</b>	<b>16.281</b>	<b>286</b>	<b>27.661</b>	<b>839</b>	<b>102</b>	<b>941</b>

Fonte: Laboratório Charles Mérieux; LACEN- Acre; E-SUS VE (notifica.saude.gov.br)

\*Dados parciais sujeitos à revisão/alteração.

\*\*Exame de avaliação laboratorial para detecção de COVID-19