

COVID-19

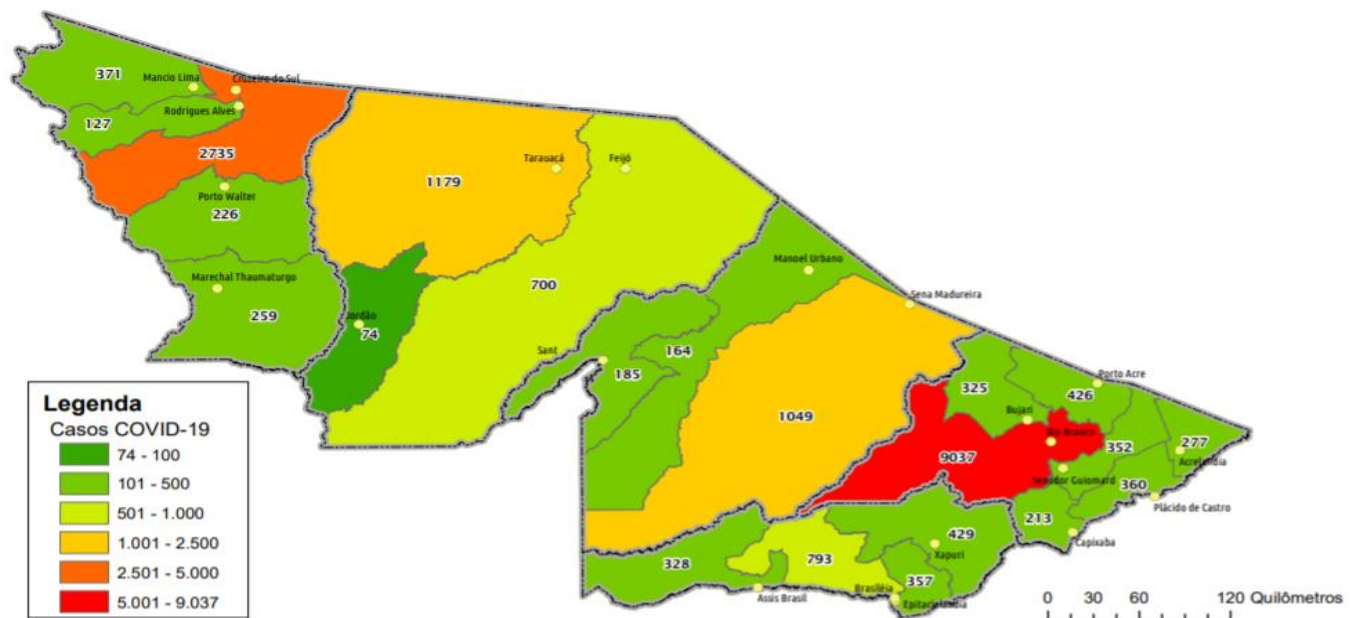
BOLETIM ACRE

Domingo, 02 de agosto de 2020

SITUAÇÃO ATUAL DOS CASOS CONFIRMADOS DA COVID-19 NO ESTADO DO ACRE



DISTRIBUIÇÃO DOS CASOS CONFIRMADOS POR MUNICÍPIO DE RESIDÊNCIA



ARRECAÇÃO DE DADOS DAS ÚLTIMAS 24 HORAS

COVID-19

BOLETIM ACRE

SECRETARIA DE ESTADO DE
SAÚDE



As notificações no Estado do Acre começaram a ocorrer a partir do dia 02/03/2020, seguindo até o dia 15/03/20 em média com 2 notificações diárias, após a confirmação dos primeiros casos, no dia 17 de março, as notificações aumentaram de forma significativa. No Estado até o momento são 48.374 casos notificados, tendo sido 27.285 (56,4%) casos descartados, 19.966 (41,3%) confirmados e 1.123 (2,3%) seguem aguardando resultado de exame laboratorial por PCR no laboratório Mérieux e LACEN (Tabela 1).

TABELA 1 – DISTRIBUIÇÃO DE CASOS DA COVID-19SEGUNDO MUNICÍPIO DE RESIDÊNCIA, ACRE, 2020***

Municípios	Casos notificados	Casos confirmados	Casos descartados	Em análise	
				Merieux	Lacen
Acrelândia	900	277	607	0	16
Assis Brasil	687	328	357	0	2
Brasileia	1.911	793	1.067	0	51
Bujari	1.679	325	1.353	1	0
Capixaba	548	213	318	17	0
Cruzeiro do Sul	6.514	2.735	3.746	33	0
Epitaciolândia	691	357	300	0	34
Feijó	1.333	700	528	105	0
Jordão	268	74	194	0	0
Mâncio Lima	1.125	371	754	0	0
Manoel Urbano	425	164	261	0	0
M. Thaumaturgo	645	259	386	0	0
Plácido de Castro	1.050	360	654	36	0
Porto Acre	855	426	372	57	0
Porto Walter	524	226	298	0	0
Rio Branco	22.097	9.037	12.375	684	1
Rodrigues Alves	309	127	182	0	0
Santa Rosa do Purus	366	185	181	0	0
Sena Madureira	2.744	1.049	1.667	28	0
Senador Guiomard	776	352	420	0	4
Tarauacá	1.948	1.179	755	14	0
Xapuri	979	429	510	0	40
TOTAL	48.374	19.966	27.285	975	148

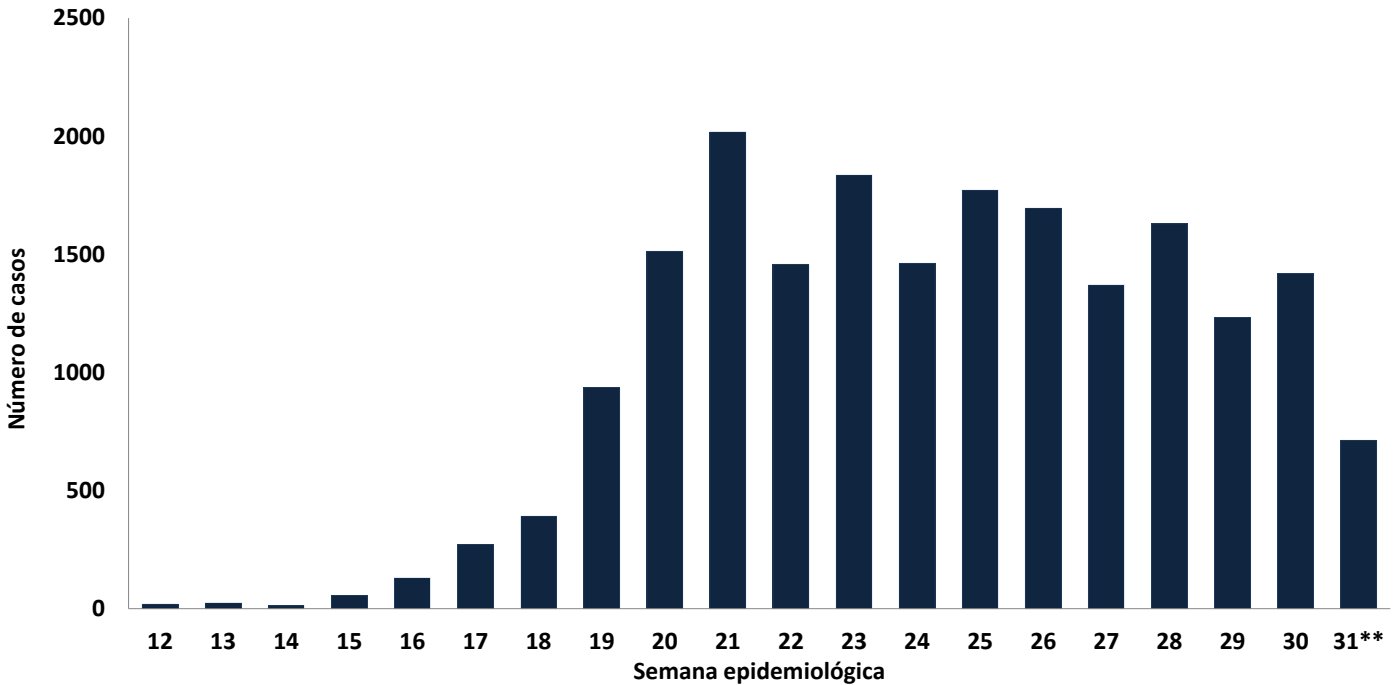
Fonte: Laboratório Charles Mérieux; LACEN- Acre; E-SUS VE (notifica.saude.gov.br)

*Dados parciais sujeitos à revisão/alteração.

**Exame de avaliação laboratorial para detecção de COVID-19

De acordo com as semanas epidemiológicas (SE), os casos da COVID-19 apresentaram tendência de aumento até a SE 21, a partir da semana 22 os casos confirmados apresentam flutuações (Gráfico 1). Atualmente o Estado do Acre tem o registro de 537 óbitos por COVID-19, que ocorreram entre os dias 6 de abril a 31 de julho (Gráfico 2).

GRÁFICO 1 – DISTRIBUIÇÃO DO NÚMERO DE CASOS CONFIRMADOS DA COVID-19 POR SEMANA EPIDEMIOLÓGICA, ACRE, 2020*

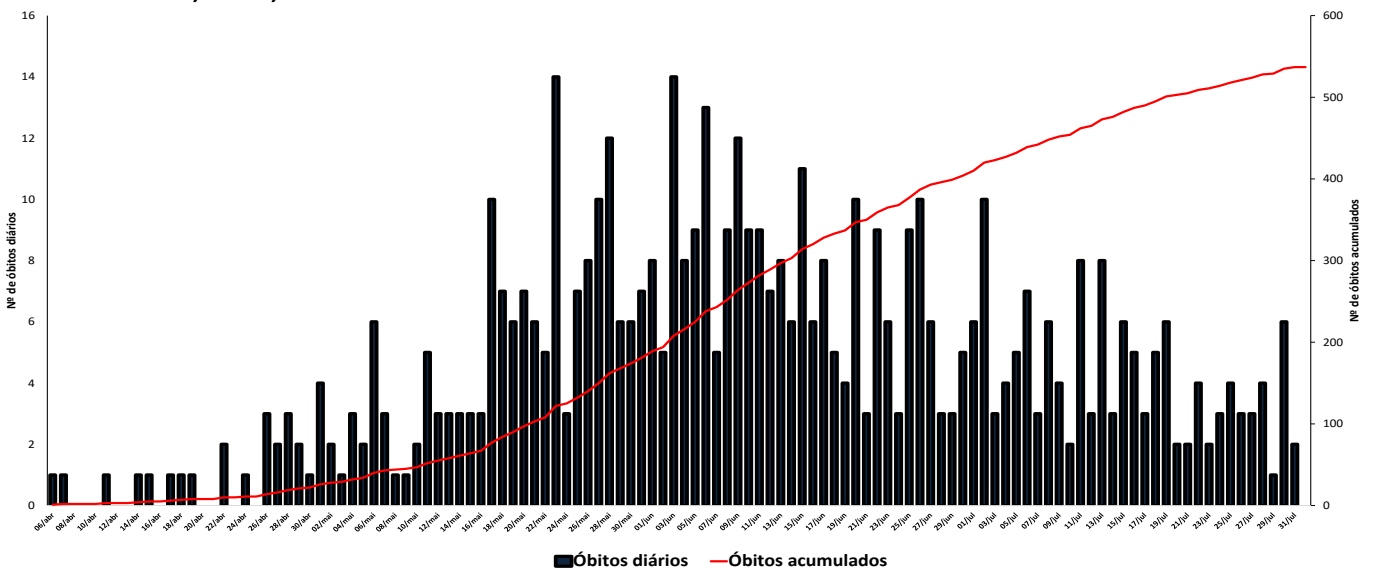


Fonte: Laboratório Charles Mérieux; LACEN- Acre; E-SUS VE (notifica.saude.gov.br)

*Dados parciais sujeitos à revisão/alteração.

**Semana Epidemiológica 31 (Dados até o dia 30/07/2020)

GRÁFICO 2 – DISTRIBUIÇÃO DO NÚMERO DE ÓBITOS DIÁRIOS E CURVA ACUMULADA POR COVID-19, CONFORME DATA DA OCORRÊNCIA, ACRE, 2020*



Fonte: Laboratório Charles Mérieux; LACEN- Acre; E-SUS VE (notifica.saude.gov.br)

*Dados parciais sujeitos à revisão/alteração.

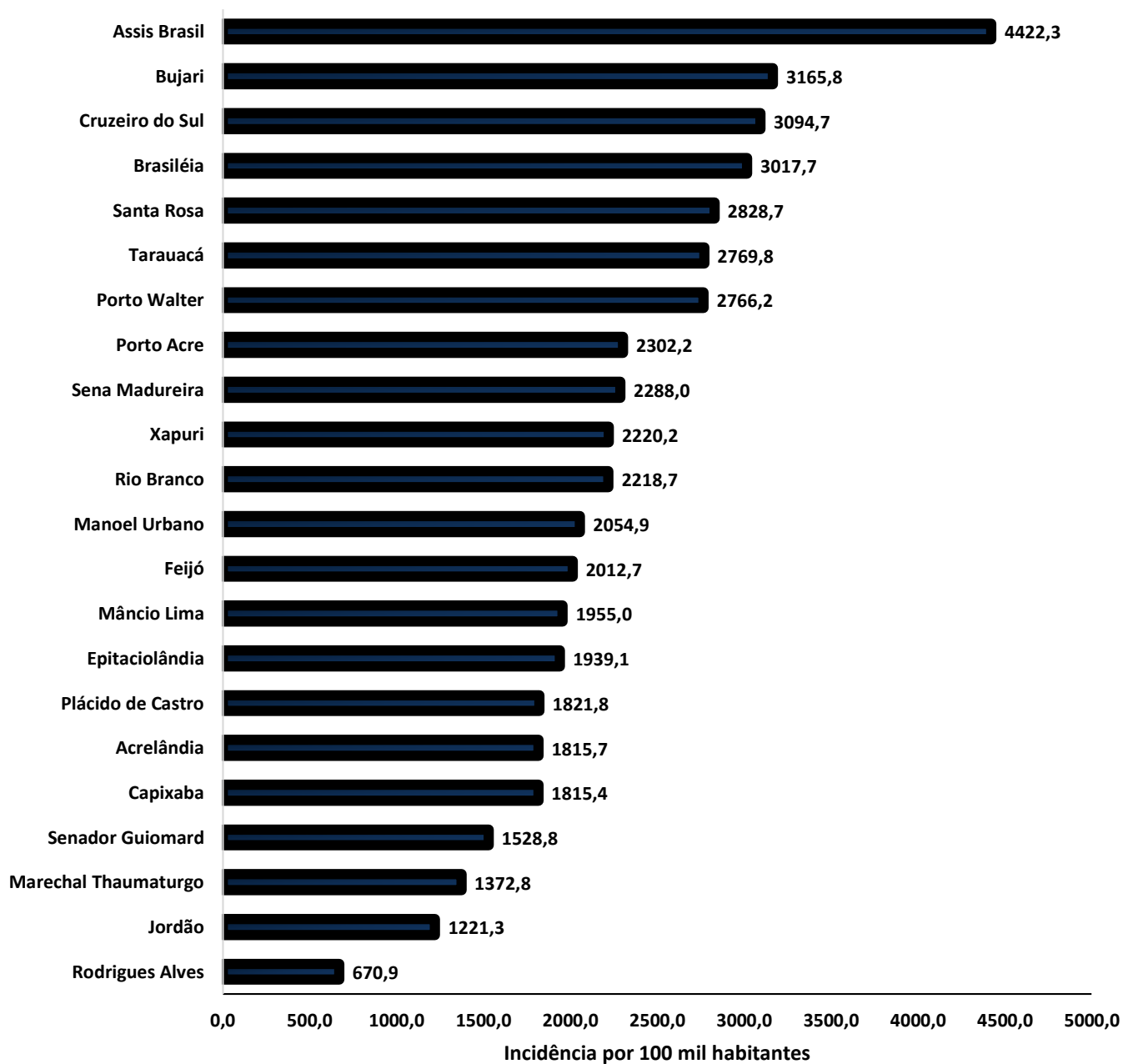
COVID-19

BOLETIM ACRE

SECRETARIA DE ESTADO DE
SAÚDE

A incidência da COVID-19 no Acre é de 2.263,9 casos por 100.000 habitantes, os municípios de Assis Brasil e Bujari apresentam as maiores incidências do Estado com 4.422,3 e 3.165,8 /100.000 habitantes, respectivamente (Gráfico 3).

GRÁFICO 3 - INCIDÊNCIA DA COVID-19 SEGUNDO MUNICÍPIO DE RESIDÊNCIA, ACRE, 2020**



Fonte: Laboratório Charles Mérieux; LACEN- Acre; E-SUS VE (notifica.saude.gov.br)

*Para cada 100.000 habitantes.

**Dados parciais sujeitos à revisão/alteração.

ARRECAÇÃO DE DADOS DAS ÚLTIMAS 24 HORAS

COVID-19

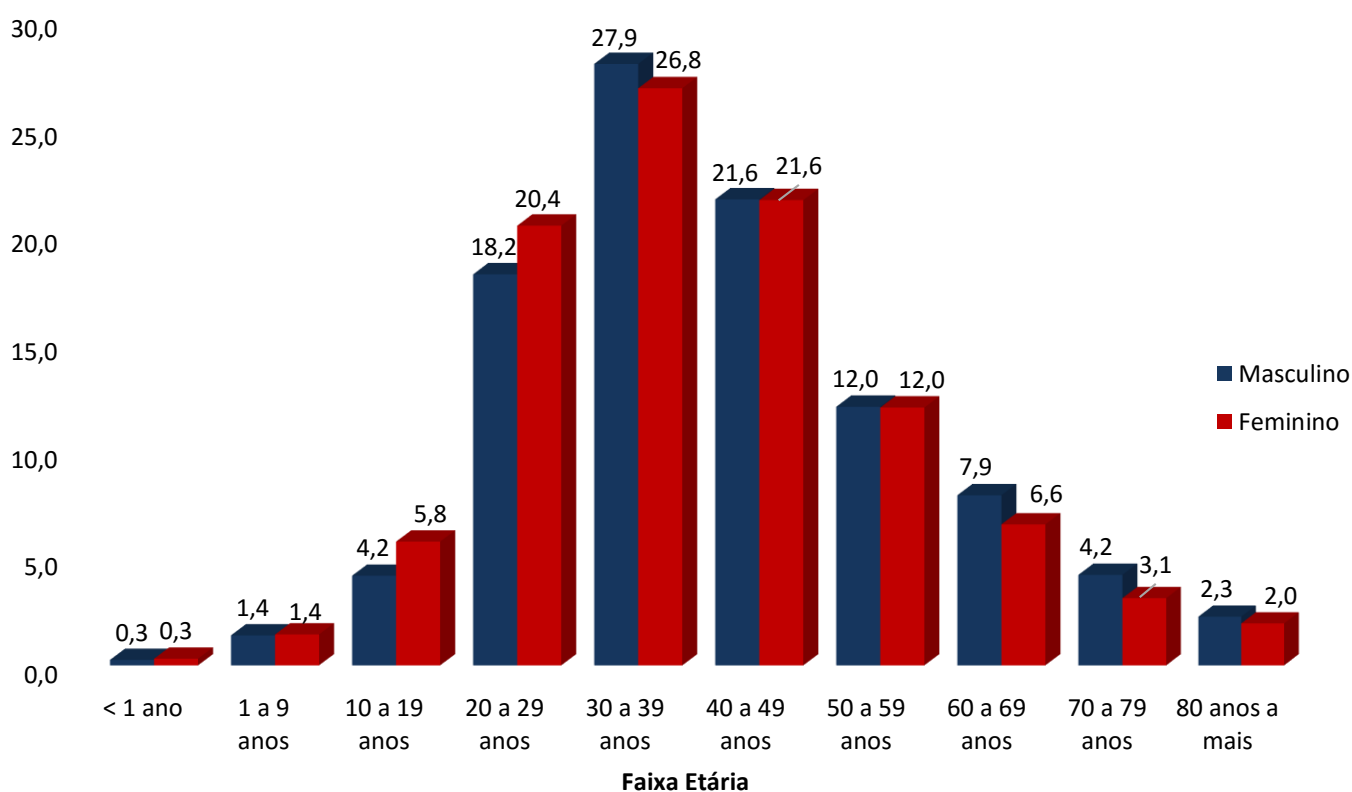
BOLETIM ACRE

SECRETARIA DE ESTADO DE
SAÚDE



Dos casos positivos, em relação ao sexo, 9.406 (47,1%) casos são do sexo masculino e 10.560 (52,9%) do sexo feminino, quanto à faixa etária dos casos confirmados, a maior proporção encontra-se entre 30 a 39 anos em ambos os sexos (Gráfico 4).

GRÁFICO 4. DISTRIBUIÇÃO DOS CASOS CONFIRMADOS* DE COVID-19 POR SEXO E FAIXA ETÁRIA, ACRE, 2020*



Fonte: Laboratório Charles Mérieux; LACEN- Acre; E-SUS VE (notifica.saude.gov.br)

*Dados parciais sujeitos à revisão/alteração

A partir do dia 09 de abril de 2020, o Departamento de Vigilância em Saúde do Estado do Acre considera que os municípios que apresentam casos confirmados da COVID-19 encontram-se na fase de transmissão comunitária ou sustentada, pois não é possível mais estabelecer vínculo epidemiológico entre os casos. A maior parte dos casos positivos estão evoluindo sem complicações, não necessitando de internação, apenas com indicação de isolamento domiciliar por 14 dias para tratamento e recuperação. Até o momento, 14.154 receberam alta por já ter cumprido os 14 dias e não estarem apresentando mais os sintomas da doença. Entretanto, 537 óbitos foram registrados no Estado, o município de Rio Branco apresentou o maior número, 354 óbitos. O Acre apresenta um coeficiente de mortalidade (óbitos por 100 mil habitantes) de 61,4, sendo que o maior coeficiente verifica-se no município de Rio Branco (86,9/100.000 habitantes) -Tabela 2.

ARRECAÇÃO DE DADOS DAS ÚLTIMAS 24 HORAS

COVID-19

BOLETIM ACRE

SECRETARIA DE ESTADO DE
SAÚDE



TABELA 2. DISTRIBUIÇÃO DOS CASOS CONFIRMADOS SEGUNDO A EVOLUÇÃO, ACRE, 2020*

Municípios	Nº de testes realizados	Casos confirmados	Altas	Óbitos	Mortalidade**
Acrelândia	900	277	144	7	45,9
Assis Brasil	687	328	200	6	80,9
Brasileia	1911	793	336	11	41,9
Bujari	1679	325	270	5	48,7
Capixaba	548	213	113	7	59,7
Cruzeiro do Sul	6.514	2.735	2.488	53	60,0
Epitaciolândia	691	357	140	10	54,3
Feijó	1333	700	328	9	25,9
Jordão	268	74	71	1	16,5
Mâncio Lima	1125	371	332	7	36,9
Manoel Urbano	425	164	150	2	25,1
M. Thaumaturgo	645	259	228	1	5,3
Plácido de Castro	1050	360	300	8	40,5
Porto Acre	855	426	229	12	64,9
Porto Walter	524	226	136	1	12,2
Rio Branco	22.097	9.037	6.625	354	86,9
Rodrigues Alves	309	127	116	6	31,7
Santa Rosa do Purus	366	185	172	2	30,6
Sena Madureira	2.744	1049	801	9	19,6
Senador Guiomard	776	352	170	9	39,1
Tarauacá	1.948	1179	559	11	25,8
Xapuri	979	429	246	6	31,1
TOTAL	48374	19966	14.154	537	61,4

Fonte: Laboratório Charles Mérieux; LACEN- Acre; E-SUS VE (notifica.saude.gov.br)

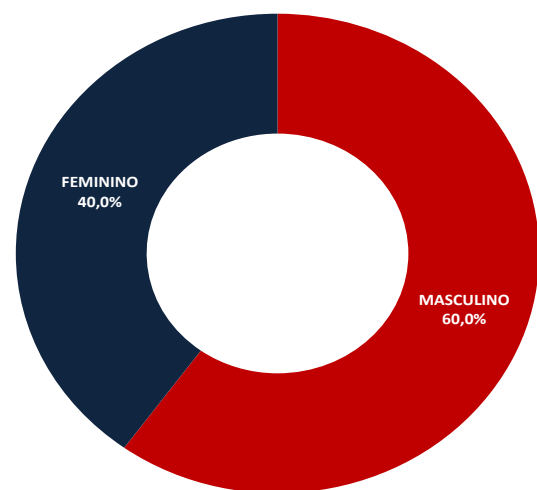
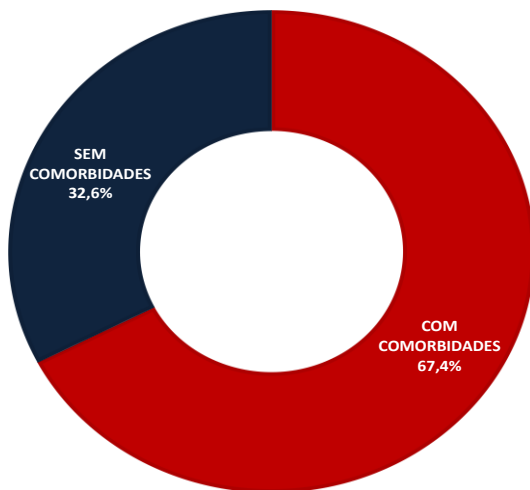
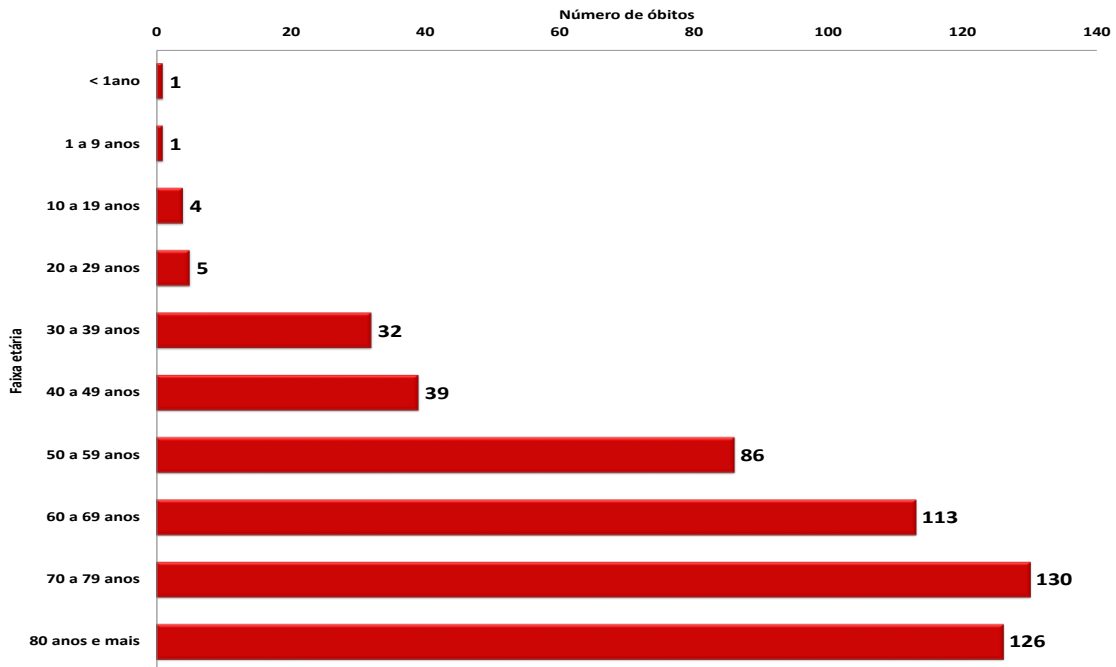
*Dados parciais sujeitos à revisão/alteração

** Óbitos por 100 mil habitantes

Em relação aos óbitos pode-se observar que 68,7% (369 casos) ocorreram em pessoas acima de 60 anos. De acordo com o sexo, 322 (60,0%) óbitos ocorreram no sexo masculino e 215 (40,0%) no sexo feminino. Dentre os 537 óbitos, 362 (67,4%) deles tinham alguma comorbidade, porém verifica-se que 175 (32,6%) das pessoas que evoluíram para o óbito não tinham histórico de comorbidades (Gráfico 5).

Observação: Os óbitos lançados no boletim diário, somente são contabilizados após a liberação do resultado laboratorial. Os 2 óbitos incluídos no boletim atual, são de datas anteriores, pois aguardavam resultado de exame laboratorial e/ou investigação clínica/epidemiológica.

GRÁFICO 5. DISTRIBUIÇÃO DOS ÓBITOS POR COVID-19 SEGUNDO FAIXA ETÁRIA, SEXO E COMORBIDADES, ACRE, 2020*



COVID-19

BOLETIM ACRE

SECRETARIA DE ESTADO DE
SAÚDE

De acordo com a faixa etária, observa-se uma relação direta entre a idade e os óbitos, quanto maior a idade, maior também a letalidade da doença (Tabela 3).

TABELA 3. CASOS CONFIRMADOS DA COVID-19, ÓBITOS E ÓBITOS POR 1.000 CASOS NO ACRE, CONFORME A FAIXA ETÁRIA.

Faixa etária	Nº de Casos Positivos	Nº de óbitos	Óbitos por 1.000 casos
< 1ano	57	1	17,5
1 a 9 anos	285	1	3,5
10 a 19 anos	1.005	4	4,0
20 a 29 anos	3.863	5	1,3
30 a 39 anos	5.449	32	5,9
40 a 49 anos	4.314	39	9,0
50 a 59 anos	2.399	86	35,8
60 a 69 anos	1.443	113	78,3
70 a 79 anos	730	130	178,1
80 anos e mais	421	126	299,3
TOTAL	19.966	537	26,9

Fonte: :Laboratório Charles Mérieux; LACEN- Acre; E-SUS VE (notifica.saude.gov.br)

*Dados parciais sujeitos à revisão/alteração

NOTIFICAÇÃO DE CASOS SUSPEITOS

A notificação de casos suspeitos, quando da concordância com os critérios recomendados pelo Ministério da Saúde, deve ser realizada às autoridades epidemiológicas, como: CIEVS Estadual e Secretaria Municipal de Saúde e preencher a ficha de notificação disponível no site: <http://notifica.saude.gov.br>.

PAINEL DE VISUALIZAÇÃO COVID-19 ACRE

✓ Link para visualização: <https://covid19.ac.gov.br>

EQUIPE RESPONSÁVEL PELA ELABORAÇÃO DO BOLETIM

Antônia Zacarias Campêlo
Helena Albuquerque Catão Feitoza
Marcos Venicius Malveira de Lima
Renata Sonaira Cordeiro Meireles

ARRECAÇÃO DE DADOS DAS ÚLTIMAS 24 HORAS

COVID-19

BOLETIM ACRE

SECRETARIA DE ESTADO DE
SAÚDE



Anexo 1 – DISTRIBUIÇÃO DE CASOS DA COVID-19** SEGUNDO MUNICÍPIO DE RESIDÊNCIA CONFORME O TIPO DE EXAME, ACRE, 2020*

MUNICÍPIOS	CASOS NOTIFICADOS						CASOS CONFIRMADOS						CASOS DESCARTADOS						EM ANÁLISE		
	PCR MERIEUX	PCR LACEN	TR	SOROLOGIA	CE	Total	PCR MERIEUX	PCR LACEN	TR	SOROLOGIA	CE	Total	PCR MERIEUX	PCR LACEN	TR	SOROLOGIA	Total	PCR MERIEUX	PCR LACEN	Total	
Acrelândia	91	245	564	0	0	900	31	121	125	0	0	277	60	108	439	0	607	0	16	16	
Assis Brasil	11	212	464	0	0	687	5	109	214	0	0	328	6	101	250	0	357	0	2	2	
Brasileia	85	1.069	743	14	0	1.911	15	578	195	5	0	793	70	440	548	9	1.067	0	51	51	
Bujari	133	0	1.546	0	0	1.679	58	0	267	0	0	325	74	0	1.279	0	1.353	1	0	1	
Capixaba	224	8	316	0	0	548	121	5	87	0	0	213	86	3	229	0	318	17	0	17	
Cruzeiro do Sul	616	1	5.602	295	0	6.514	243	1	2.341	150	0	2.735	340	0	3.261	145	3.746	33	0	33	
Epitaciolândia	50	431	209	1	0	691	41	266	49	1	0	357	9	131	160	0	300	0	34	34	
Feijó	607	1	724	1	0	1.333	307	0	393	0	0	700	195	1	331	1	528	105	0	105	
Jordão	0	0	268	0	0	268	0	0	74	0	0	74	0	0	194	0	194	0	0	0	
Mâncio Lima	22	0	950	153	0	1.125	19	0	312	40	0	371	3	0	638	113	754	0	0	0	
Manoel Urbano	9	1	415	0	0	425	4	1	159	0	0	164	5	0	256	0	261	0	0	0	
M. Thaumaturgo	2	0	643	0	0	645	1	0	258	0	0	259	1	0	385	0	386	0	0	0	
Plácido de Castro	709	6	335	0	0	1.050	290	4	66	0	0	360	383	2	269	0	654	36	0	36	
Porto Acre	521	0	334	0	0	855	258	0	168	0	0	426	206	0	166	0	372	57	0	57	
Porto Walter	2	0	522	0	0	524	1	0	225	0	0	226	1	0	297	0	298	0	0	0	
Rio Branco	15.738	57	6.219	60	23	22.097	7.333	23	1.612	46	23	9.037	7.721	33	4.607	14	12.375	684	1	685	
Rodrigues Alves	14	0	289	6	0	309	12	0	112	3	0	127	2	0	177	3	182	0	0	0	
Santa Rosa	25	0	341	0	0	366	10	0	175	0	0	185	15	0	166	0	181	0	0	0	
Sena Madureira	561	0	2.183	0	0	2.744	235	0	814	0	0	1.049	298	0	1.369	0	1.667	28	0	28	
Senador Guiomard	157	453	165	0	1	776	102	218	31	0	1	352	55	231	134	0	420	0	4	4	
Tarauacá	146	0	1.802	0	0	1.948	78	0	1.101	0	0	1.179	54	0	701	0	755	14	0	14	
Xapuri	40	399	539	0	1	979	15	131	282	0	1	429	25	228	257	0	510	0	40	40	
TOTAL	19.763	2.883	25.173	530	25	48.374	9.179	1.457	9.060	245	25	19.966	9.609	1.278	16.113	285	27.285	975	148	1.123	

Fonte: Laboratório Charles Mérieux; LACEN- Acre; E-SUS VE (notifica.saude.gov.br)

*Dados parciais sujeitos à revisão/alteração.

**Exame de avaliação laboratorial para detecção de COVID-19