

Sábado, 01 de agosto de 2020

SITUAÇÃO ATUAL DOS CASOS CONFIRMADOS DA COVID-19 NO ESTADO DO ACRE

Nº DE PESSOAS
AVALIADAS

48.153

CASOS QUE FORAM DESCARTADOS

27.244

DADOS GERAIS

CASOS QUE FORAM CONFIRMADOS

19.930

NÚMERO DE ALTAS MÉDICAS

14.147

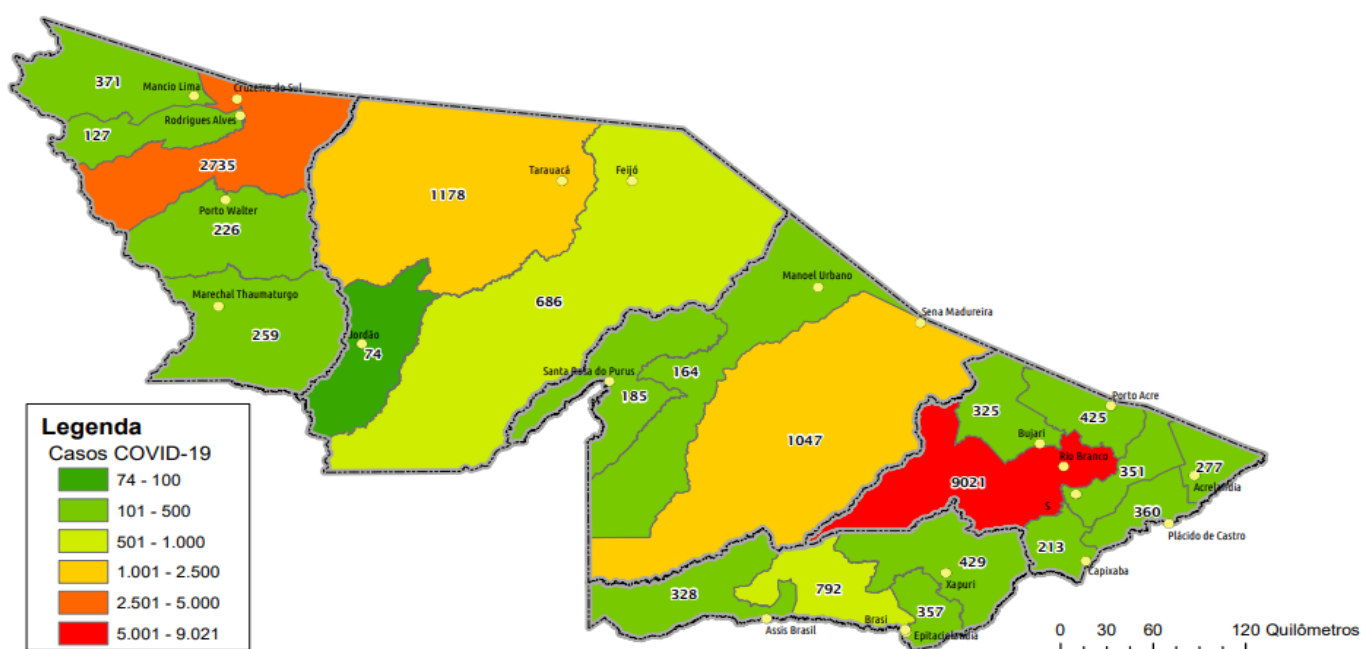
CASOS EM ANÁLISES

979

ÓBITOS

535

DISTRIBUIÇÃO DOS CASOS CONFIRMADOS POR MUNICÍPIO DE RESIDÊNCIA



ARRECAÇÃO DE DADOS DAS ÚLTIMAS 24 HORAS

COVID-19

BOLETIM ACRE

SECRETARIA DE ESTADO DE
SAÚDE



As notificações no Estado do Acre começaram a ocorrer a partir do dia 02/03/2020, seguindo até o dia 15/03/20 em média com 2 notificações diárias, após a confirmação dos primeiros casos, no dia 17 de março, as notificações aumentaram de forma significativa. No Estado até o momento são 48.153 casos notificados, tendo sido 27.244 (56,6%) casos descartados, 19.930 (41,4%) confirmados e 979 (2,0%) seguem aguardando resultado de exame laboratorial por PCR no laboratório Mérieux e LACEN (Tabela 1).

TABELA 1 – DISTRIBUIÇÃO DE CASOS DA COVID-19SEGUNDO MUNICÍPIO DE RESIDÊNCIA, ACRE, 2020***

Municípios	Casos notificados	Casos confirmados	Casos descartados	Em análise	
				Merieux	Lacen
Acrelândia	900	277	607	0	16
Assis Brasil	687	328	357	0	2
Brasileia	1.910	792	1.067	0	51
Bujari	1.679	325	1.353	1	0
Capixaba	544	213	318	13	0
Cruzeiro do Sul	6.511	2.735	3.746	30	0
Epitaciolândia	691	357	300	0	34
Feijó	1.264	686	522	56	0
Jordão	268	74	194	0	0
Mâncio Lima	1.125	371	754	0	0
Manoel Urbano	425	164	261	0	0
M. Thaumaturgo	645	259	386	0	0
Plácido de Castro	1.050	360	654	36	0
Porto Acre	823	425	372	26	0
Porto Walter	524	226	298	0	0
Rio Branco	22.001	9.021	12.345	634	1
Rodrigues Alves	309	127	182	0	0
Santa Rosa do Purus	366	185	181	0	0
Sena Madureira	2.733	1.047	1.661	25	0
Senador Guimard	775	351	420	0	4
Tarauacá	1.944	1.178	756	10	0
Xapuri	979	429	510	0	40
TOTAL	48.153	19.930	27.244	831	148

Fonte: Laboratório Charles Mérieux; LACEN- Acre; E-SUS VE (notifica.saude.gov.br)

*Dados parciais sujeitos à revisão/alteração.

**Exame de avaliação laboratorial para detecção de COVID-19

De acordo com as semanas epidemiológicas (SE), os casos da COVID-19 apresentaram tendência de aumento até a SE 21, a partir da semana 22 os casos confirmados apresentam flutuações (Gráfico 1). Atualmente o Estado do Acre tem o registro de 535 óbitos por COVID-19, que ocorreram entre os dias 6 de abril a 31 de julho (Gráfico 2).

ARRECAÇÃO DE DADOS DAS ÚLTIMAS 24 HORAS

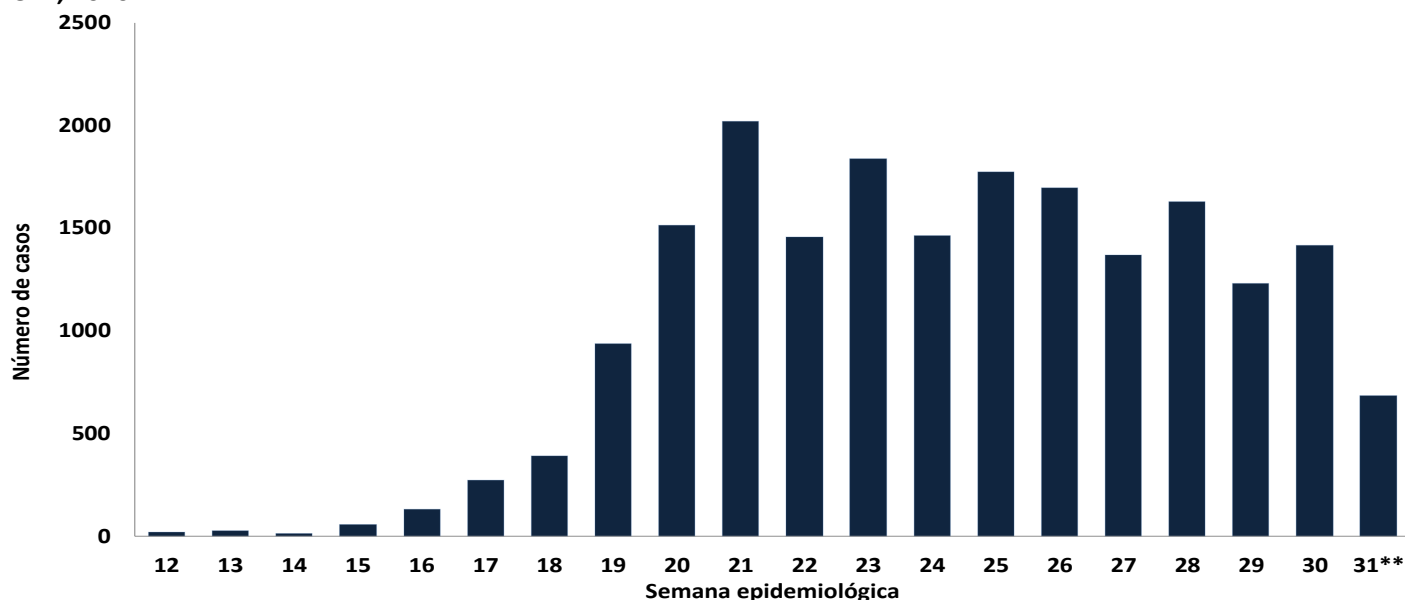
COVID-19

BOLETIM ACRE

SECRETARIA DE ESTADO DE
SAÚDE



GRÁFICO 1 – DISTRIBUIÇÃO DO NÚMERO DE CASOS CONFIRMADOS DA COVID-19 POR SEMANA EPIDEMIOLÓGICA, ACRE, 2020*

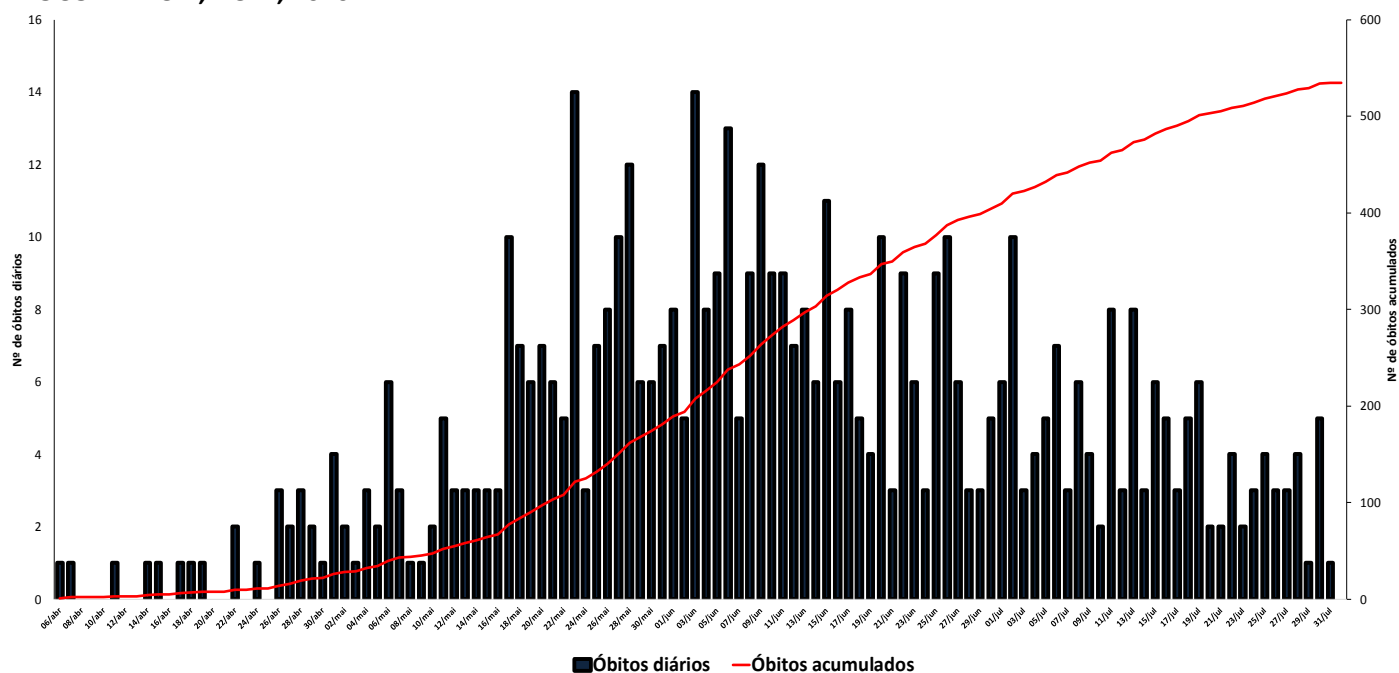


Fonte: Laboratório Charles Mérieux; LACEN- Acre; E-SUS VE (notifica.saude.gov.br)

*Dados parciais sujeitos à revisão/alteração.

**Semana Epidemiológica 31 (Dados até o dia 30/07/2020)

GRÁFICO 2 – DISTRIBUIÇÃO DO NÚMERO DE ÓBITOS DIÁRIOS E CURVA ACUMULADA POR COVID-19, CONFORME DATA DA OCORRÊNCIA, ACRE, 2020*



Fonte: Laboratório Charles Mérieux; LACEN- Acre; E-SUS VE (notifica.saude.gov.br)

*Dados parciais sujeitos à revisão/alteração.

ARRECAÇÃO DE DADOS DAS ÚLTIMAS 24 HORAS

COVID-19

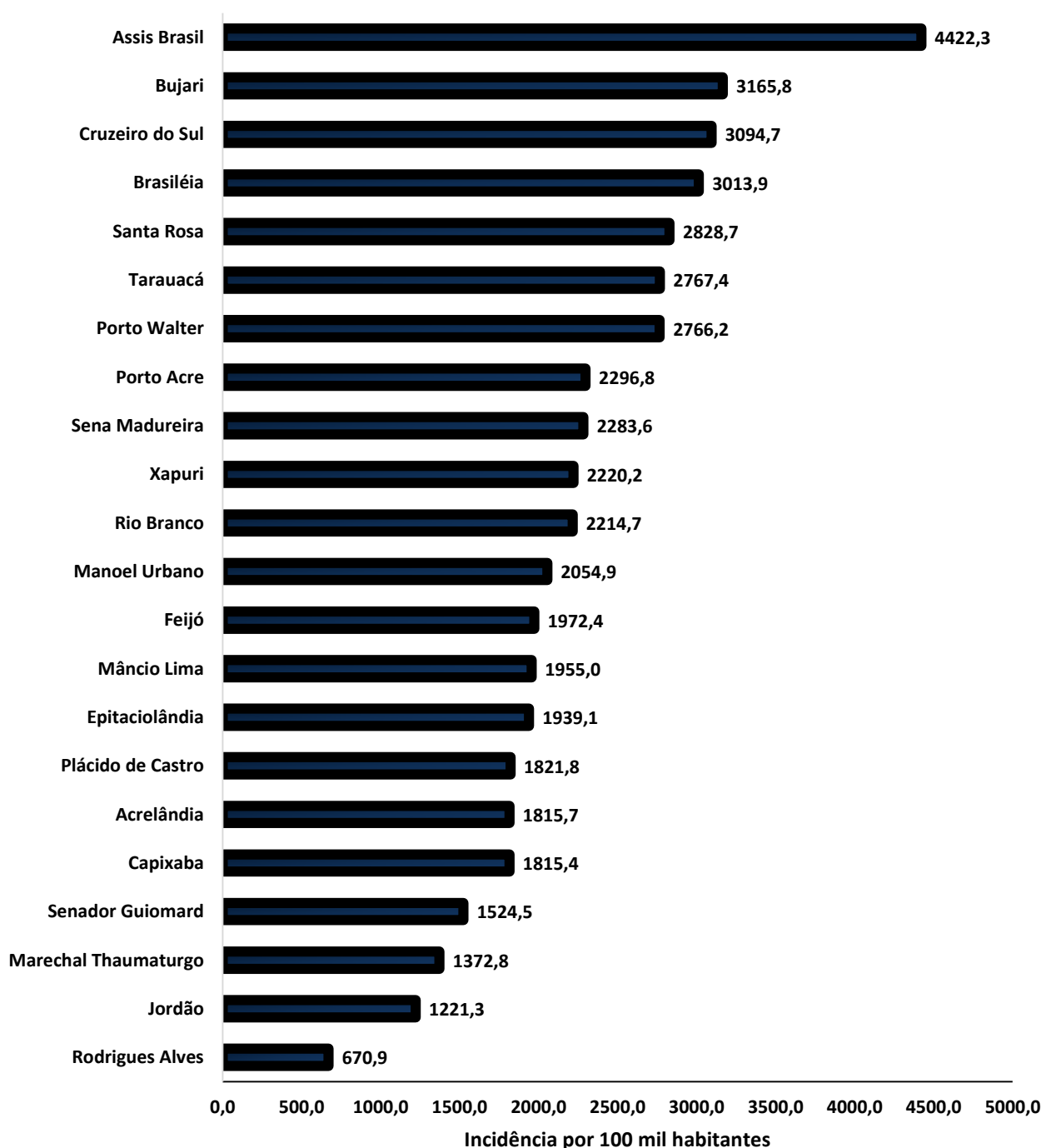
BOLETIM ACRE

SECRETARIA DE ESTADO DE
SAÚDE



A incidência da COVID-19 no Acre é de 2.259,8 casos por 100.000 habitantes, os municípios de Assis Brasil e Bujari apresentam as maiores incidências do Estado com 4.422,3 e 3.165,8 /100.000 habitantes, respectivamente (Gráfico 3).

GRÁFICO 3 - INCIDÊNCIA DA COVID-19 SEGUNDO MUNICÍPIO DE RESIDÊNCIA, ACRE, 2020**



Fonte: Laboratório Charles Mérieux; LACEN- Acre; E-SUS VE (notifica.saude.gov.br)

*Para cada 100.000 habitantes.

****Dados parciais sujeitos à revisão/alteração.**

ARRECAÇÃO DE DADOS DAS ÚLTIMAS 24 HORAS

COVID-19

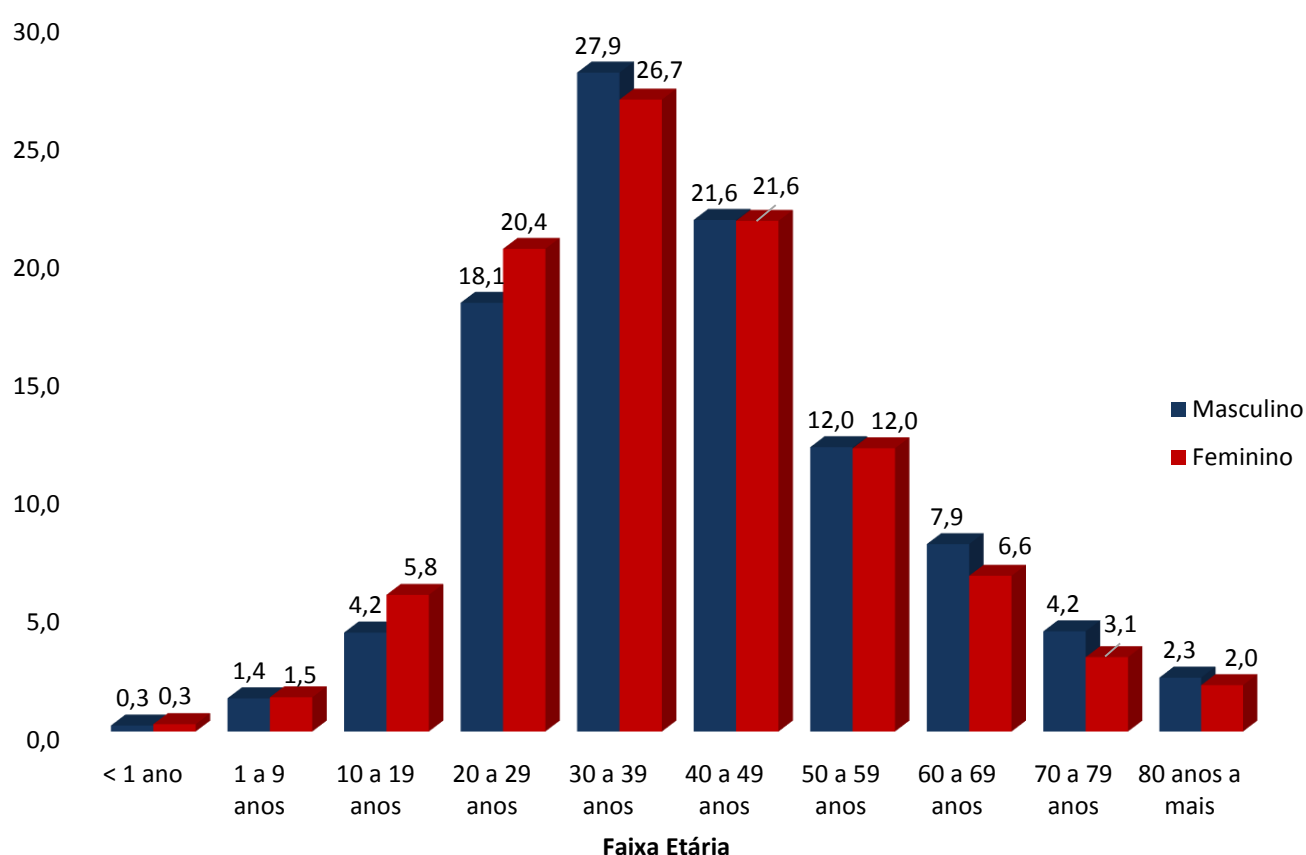
BOLETIM ACRE

SECRETARIA DE ESTADO DE
SAÚDE



Dos casos positivos, em relação ao sexo, 9.383 (47,1%) casos são do sexo masculino e 10.547 (52,9%) do sexo feminino, quanto à faixa etária dos casos confirmados, a maior proporção encontra-se entre 30 a 39 anos em ambos os sexos (Gráfico 4).

GRÁFICO 4. DISTRIBUIÇÃO DOS CASOS CONFIRMADOS* DE COVID-19 POR SEXO E FAIXA ETÁRIA, ACRE, 2020*



Fonte: :Laboratório Charles Mérieux; LACEN- Acre; E-SUS VE (notifi ca.saude.gov.br)

*Dados parciais sujeitos à revisão/alteração

A partir do dia 09 de abril de 2020, o Departamento de Vigilância em Saúde do Estado do Acre considera que os municípios que apresentam casos confirmados da COVID-19 encontram-se na fase de transmissão comunitária ou sustentada, pois não é possível mais estabelecer vínculo epidemiológico entre os casos. A maior parte dos casos positivos estão evoluindo sem complicações, não necessitando de internação, apenas com indicação de isolamento domiciliar por 14 dias para tratamento e recuperação. Até o momento, 14.147 receberam alta por já ter cumprido os 14 dias e não estarem apresentando mais os sintomas da doença. Entretanto, 535 óbitos foram registrados no Estado, o município de Rio Branco apresentou o maior número, 354 óbitos. O Acre apresenta um coeficiente de mortalidade (óbitos por 100 mil habitantes) de 61,2 sendo que o maior coeficiente verifica-se no município de Rio Branco (86,9/100.000 habitantes) -Tabela 2.

ARRECAÇÃO DE DADOS DAS ÚLTIMAS 24 HORAS

COVID-19

BOLETIM ACRE

SECRETARIA DE ESTADO DE
SAÚDE



TABELA 2. DISTRIBUIÇÃO DOS CASOS CONFIRMADOS SEGUNDO A EVOLUÇÃO, ACRE, 2020*

Municípios	Nº de testes realizados	Casos confirmados	Altas	Óbitos	Mortalidade**
Acrelândia	900	277	144	6	39,3
Assis Brasil	687	328	200	6	80,9
Brasileia	1.910	792	336	11	41,9
Bujari	1.679	325	270	5	48,7
Capixaba	544	213	113	7	59,7
Cruzeiro do Sul	6.511	2.735	2.488	53	60,0
Epitaciolândia	691	357	140	9	48,9
Feijó	1.264	686	328	9	25,9
Jordão	268	74	71	1	16,5
Mâncio Lima	1.125	371	332	7	36,9
Manoel Urbano	425	164	150	2	25,1
M. Thaumaturgo	645	259	228	1	5,3
Plácido de Castro	1.050	360	300	8	40,5
Porto Acre	823	425	229	12	64,9
Porto Walter	524	226	136	1	12,2
Rio Branco	22.001	9.021	6.618	354	86,9
Rodrigues Alves	309	127	116	6	31,7
Santa Rosa do Purus	366	185	172	2	30,6
Sena Madureira	2.733	1.047	801	9	19,6
Senador Guiomard	775	351	170	9	39,1
Tarauacá	1.944	1.178	559	11	25,8
Xapuri	979	429	246	6	31,1
TOTAL	48.153	19.930	14.147	535	61,2

Fonte: :Laboratório Charles Mérieux; LACEN- Acre; E-SUS VE (notifica.saude.gov.br)

*Dados parciais sujeitos à revisão/alteração

** Óbitos por 100 mil habitantes

Em relação aos óbitos pode-se observar que 69,0% (369 casos) ocorreram em pessoas acima de 60 anos. De acordo com o sexo, 320 (59,8%) óbitos ocorreram no sexo masculino e 215 (40,2%) no sexo feminino. Dentre os 535 óbitos, 361 (67,5%) deles tinham alguma comorbidade, porém verifica-se que 174 (32,5%) das pessoas que evoluíram para o óbito não tinham histórico de comorbidades (Gráfico 5).

Observação: Os óbitos lançados no boletim diário, somente são contabilizados após a liberação do resultado laboratorial. Todos os óbitos incluídos no boletim atual, são de datas anteriores, pois aguardavam resultado de exame laboratorial e/ou investigação clínica/epidemiológica.

ARRECAÇÃO DE DADOS DAS ÚLTIMAS 24 HORAS

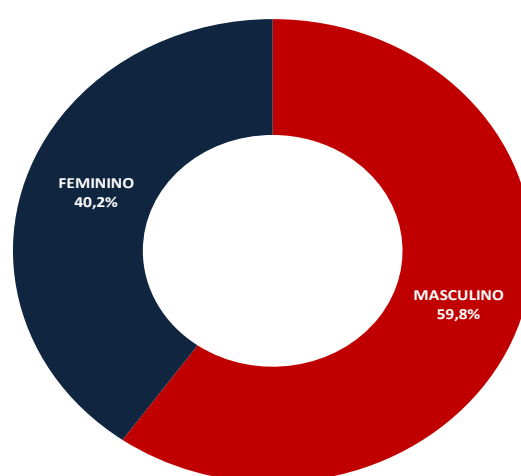
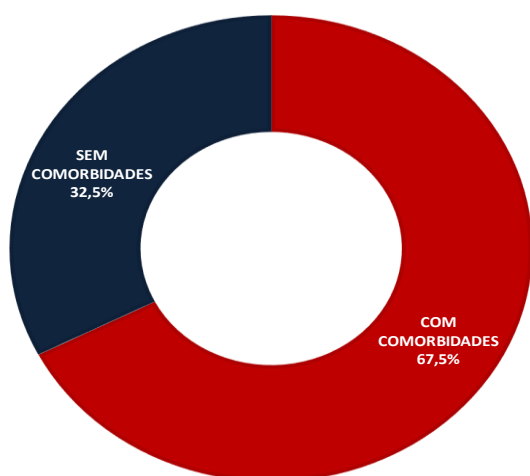
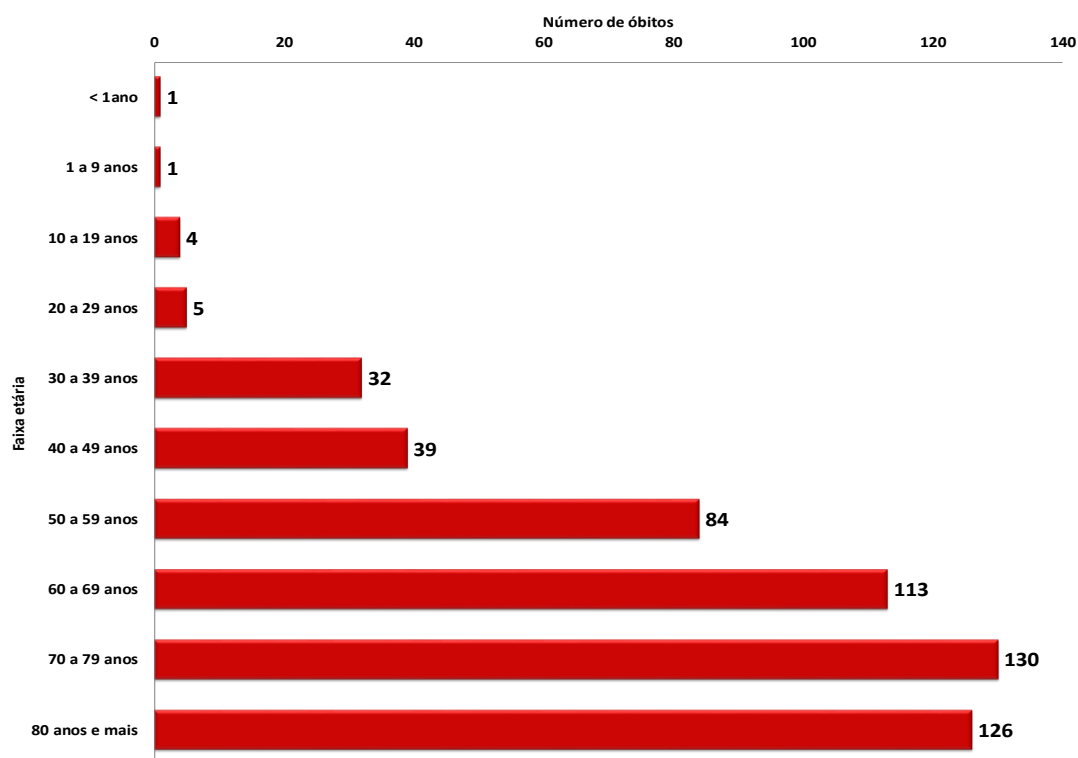
COVID-19

BOLETIM ACRE

SECRETARIA DE ESTADO DE
SAÚDE



GRÁFICO 5. DISTRIBUIÇÃO DOS ÓBITOS POR COVID-19 SEGUNDO FAIXA ETÁRIA, SEXO E COMORBIDADES, ACRE, 2020*



Fonte: Laboratório Charles Mérieux; LACEN- Acre; E-SUS VE (notifica.saude.gov.br)

*Dados parciais sujeitos à revisão/alteração

ARRECAÇÃO DE DADOS DAS ÚLTIMAS 24 HORAS

COVID-19

BOLETIM ACRE

SECRETARIA DE ESTADO DE
SAÚDE



De acordo com a faixa etária, observa-se uma relação direta entre a idade e os óbitos, quanto maior a idade, maior também a letalidade da doença (Tabela 3).

TABELA 3. CASOS CONFIRMADOS DA COVID-19, ÓBITOS E ÓBITOS POR 1.000 CASOS NO ACRE, CONFORME A FAIXA ETÁRIA.

Faixa etária	Nº de Casos Positivos	Nº de óbitos	Óbitos por 1.000 casos
< 1ano	57	1	17,5
1 a 9 anos	285	1	3,5
10 a 19 anos	1.003	4	4,0
20 a 29 anos	3.856	5	1,3
30 a 39 anos	5.436	32	5,9
40 a 49 anos	4.310	39	9,0
50 a 59 anos	2393	84	35,1
60 a 69 anos	1.439	113	78,5
70 a 79 anos	730	130	178,1
80 anos e mais	421	126	299,3
TOTAL	19.930	535	26,8

Fonte: :Laboratório Charles Mérieux; LACEN- Acre; E-SUS VE (notifica.saude.gov.br)

*Dados parciais sujeitos à revisão/alteração

NOTIFICAÇÃO DE CASOS SUSPEITOS

A notificação de casos suspeitos, quando da concordância com os critérios recomendados pelo Ministério da Saúde, deve ser realizada às autoridades epidemiológicas, como: CIEVS Estadual e Secretaria Municipal de Saúde e preencher a ficha de notificação disponível no site: <http://notifica.saude.gov.br>.

PAINEL DE VISUALIZAÇÃO COVID-19 ACRE

✓ Link para visualização: <https://covid19.ac.gov.br>

EQUIPE RESPONSÁVEL PELA ELABORAÇÃO DO BOLETIM

Antônia Zacarias Campêlo
Helena Albuquerque Catão Feitoza
Marcos Venicius Malveira de Lima
Renata Sonaira Cordeiro Meireles

ARRECAÇÃO DE DADOS DAS ÚLTIMAS 24 HORAS

COVID-19

BOLETIM ACRE

SECRETARIA DE ESTADO DE SAÚDE
SAÚDE

ACRE

Anexo 1 – DISTRIBUIÇÃO DE CASOS DA COVID-19** SEGUNDO MUNICÍPIO DE RESIDÊNCIA CONFORME O TIPO DE EXAME, ACRE, 2020*

MUNICÍPIOS	CASOS NOTIFICADOS						CASOS CONFIRMADOS						CASOS DESCARTADOS						EM ANÁLISE		
	PCR MERIEUX	PCR LACEN	TR	SOROLOGIA	CE	Total	PCR MERIEUX	PCR LACEN	TR	SOROLOGIA	CE	Total	PCR MERIEUX	PCR LACEN	TR	SOROLOGIA	Total	PCR MERIEUX	PCR LACEN	Total	
Acrelândia	91	245	564	0	0	900	31	121	125	0	0	277	60	108	439	0	607	0	16	16	
Assis Brasil	11	212	464	0	0	687	5	109	214	0	0	328	6	101	250	0	357	0	2	2	
Brasileia	84	1.069	743	14	0	1.910	14	578	195	5	0	792	70	440	548	9	1.067	0	51	51	
Bujari	133	0	1.546	0	0	1.679	58	0	267	0	0	325	74	0	1.279	0	1.353	1	0	1	
Capixaba	220	8	316	0	0	544	121	5	87	0	0	213	86	3	229	0	318	13	0	13	
Cruzeiro do Sul	613	1	5.602	295	0	6.511	243	1	2.341	150	0	2.735	340	0	3.261	145	3.746	30	0	30	
Epitaciolândia	50	431	209	1	0	691	41	266	49	1	0	357	9	131	160	0	300	0	34	34	
Feijó	538	1	724	1	0	1.264	293	0	393	0	0	686	189	1	331	1	522	56	0	56	
Jordão	0	0	268	0	0	268	0	0	74	0	0	74	0	0	194	0	194	0	0	0	
Mâncio Lima	22	0	950	153	0	1.125	19	0	312	40	0	371	3	0	638	113	754	0	0	0	
Manoel Urbano	9	1	415	0	0	425	4	1	159	0	0	164	5	0	256	0	261	0	0	0	
M. Thaumaturgo	2	0	643	0	0	645	1	0	258	0	0	259	1	0	385	0	386	0	0	0	
Plácido de Castro	709	6	335	0	0	1.050	290	4	66	0	0	360	383	2	269	0	654	36	0	36	
Porto Acre	489	0	334	0	0	823	257	0	168	0	0	425	206	0	166	0	372	26	0	26	
Porto Walter	2	0	522	0	0	524	1	0	225	0	0	226	1	0	297	0	298	0	0	0	
Rio Branco	15.642	57	6.219	60	23	22.001	7.317	23	1.612	46	23	9.021	7.691	33	4.607	14	12.345	634	1	635	
Rodrigues Alves	14	0	289	6	0	309	12	0	112	3	0	127	2	0	177	3	182	0	0	0	
Santa Rosa	25	0	341	0	0	366	10	0	175	0	0	185	15	0	166	0	181	0	0	0	
Sena Madureira	550	0	2.183	0	0	2.733	233	0	814	0	0	1.047	292	0	1.369	0	1.661	25	0	25	
Senador Guiomard	156	453	165	0	1	775	101	218	31	0	1	351	55	231	134	0	420	0	4	4	
Tarauacá	142	0	1.802	0	0	1.944	77	0	1.101	0	0	1.178	55	0	701	0	756	10	0	10	
Xapuri	40	399	539	0	1	979	15	131	282	0	1	429	25	228	257	0	510	0	40	40	
TOTAL	19.542	2.883	25.173	530	25	48.153	9.143	1.457	9.060	245	25	19.930	9.568	1.278	16.113	285	27.244	831	148	979	

Fonte: Laboratório Charles Mérieux; LACEN- Acre; E-SUS VE (notifica.saude.gov.br)

*Dados parciais sujeitos à revisão/alteração.

**Exame de avaliação laboratorial para detecção de COVID-19