

Quinta-feira, 30 de julho de 2020

SITUAÇÃO ATUAL DOS CASOS CONFIRMADOS DA COVID-19 NO ESTADO DO ACRE

Nº DE PESSOAS
AVALIADAS

47.333

CASOS QUE FORAM DESCARTADOS

26.506

DADOS GERAIS

CASOS QUE FORAM CONFIRMADOS

19.573

NÚMERO DE ALTAS MÉDICAS

14.012

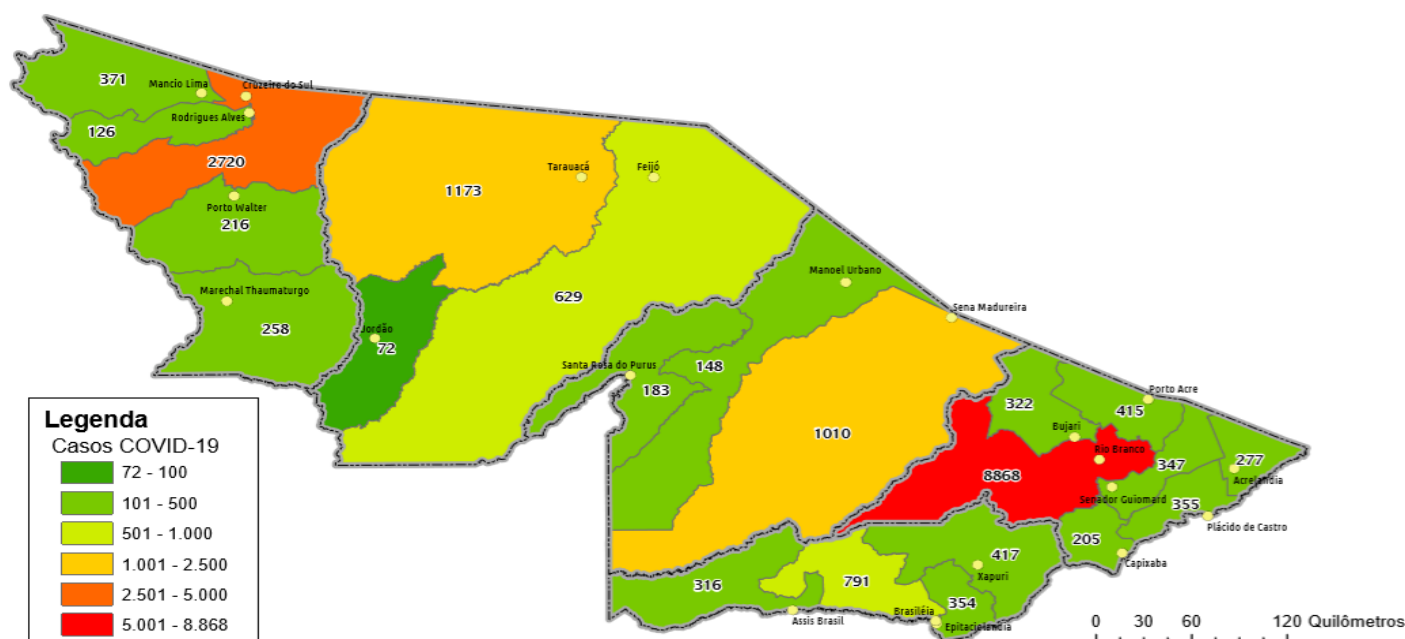
CASOS EM ANÁLISES

1.254

ÓBITOS

521

DISTRIBUIÇÃO DOS CASOS CONFIRMADOS POR MUNICÍPIO DE RESIDÊNCIA



ARRECAÇÃO DE DADOS DAS ÚLTIMAS 24 HORAS

COVID-19

BOLETIM ACRE

SECRETARIA DE ESTADO DE
SAÚDE



As notificações no Estado do Acre começaram a ocorrer a partir do dia 02/03/2020, seguindo até o dia 15/03/20 em média com 2 notificações diárias, após a confirmação dos primeiros casos, no dia 17 de março, as notificações aumentaram de forma significativa. No Estado até o momento são 47.333 casos notificados, tendo sido 26.506 (56,0%) casos descartados, 19.573 (41,4%) confirmados e 1.254 (2,6%) seguem aguardando resultado de exame laboratorial por PCR no laboratório Mérieux e LACEN (Tabela 1).

TABELA 1 – DISTRIBUIÇÃO DE CASOS DA COVID-19SEGUNDO MUNICÍPIO DE RESIDÊNCIA, ACRE, 2020***

Municípios	Casos notificados	Casos confirmados	Casos descartados	Em análise	
				Merieux	Lacen
Acrelândia	891	277	606	0	8
Assis Brasil	671	316	353	0	2
Brasileia	1.858	791	1.062	0	5
Bujari	1.666	322	1.341	3	0
Capixaba	515	205	287	21	2
Cruzeiro do Sul	6.471	2.720	3.703	48	0
Epitaciolândia	638	354	284	0	0
Feijó	1.260	629	484	147	0
Jordão	252	72	180	0	0
Mâncio Lima	1.122	371	751	0	0
Manoel Urbano	400	148	252	0	0
M. Thaumaturgo	634	258	376	0	0
Plácido de Castro	1.030	355	634	40	1
Porto Acre	816	415	364	37	0
Porto Walter	502	216	286	0	0
Rio Branco	21.659	8.868	11.937	853	1
Rodrigues Alves	306	126	180	0	0
Santa Rosa do Purus	362	183	179	0	0
Sena Madureira	2.651	1.010	1.594	47	0
Senador Guimard	748	347	392	0	9
Tarauacá	1.936	1.173	753	10	0
Xapuri	945	417	508	0	20
TOTAL	47.333	19.573	26.506	1.206	48

Fonte: Laboratório Charles Mérieux; LACEN- Acre; E-SUS VE (notifica.saude.gov.br)

*Dados parciais sujeitos à revisão/alteração.

**Exame de avaliação laboratorial para detecção de COVID-19

De acordo com as semanas epidemiológicas (SE), os casos da COVID-19 apresentaram tendência de aumento até a SE 21, a partir da semana 22 os casos confirmados apresentam flutuações (Gráfico 1). Atualmente o Estado do Acre tem o registro de 521 óbitos por COVID-19, que ocorreram entre os dias 6 de abril a 28 de julho (Gráfico 2).

ARRECAÇÃO DE DADOS DAS ÚLTIMAS 24 HORAS

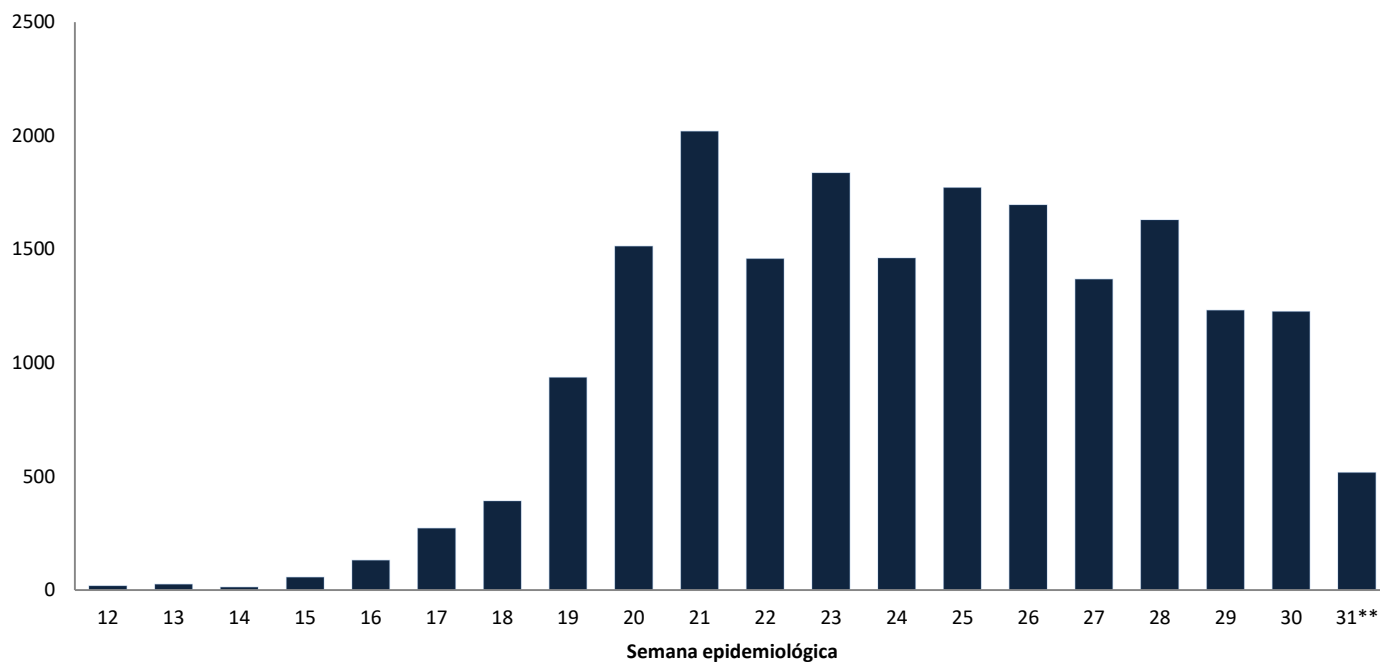
COVID-19

BOLETIM ACRE

SECRETARIA DE ESTADO DE
SAÚDE



GRÁFICO 1 – DISTRIBUIÇÃO DO NÚMERO DE CASOS CONFIRMADOS DA COVID-19 POR SEMANA EPIDEMIOLÓGICA, ACRE, 2020*

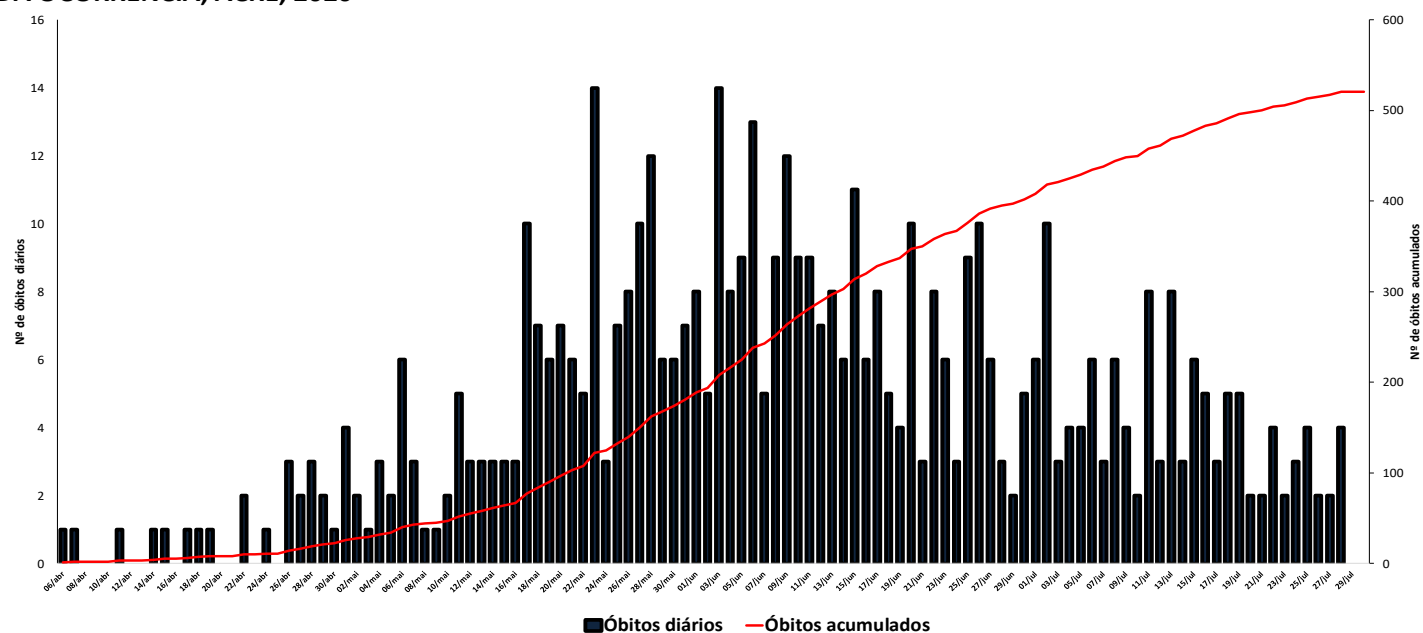


Fonte: Laboratório Charles Mérieux; LACEN- Acre; E-SUS VE (notifica.saude.gov.br)

*Dados parciais sujeitos à revisão/alteração.

**Semana Epidemiológica 31 (Dados até o dia 28/07/2020)

GRÁFICO 2 – DISTRIBUIÇÃO DO NÚMERO DE ÓBITOS DIÁRIOS E CURVA ACUMULADA POR COVID-19, CONFORME DATA DA OCORRÊNCIA, ACRE, 2020*



Fonte: Laboratório Charles Mérieux; LACEN- Acre; E-SUS VE (notifica.saude.gov.br)

*Dados parciais sujeitos à revisão/alteração.

ARRECAÇÃO DE DADOS DAS ÚLTIMAS 24 HORAS

COVID-19

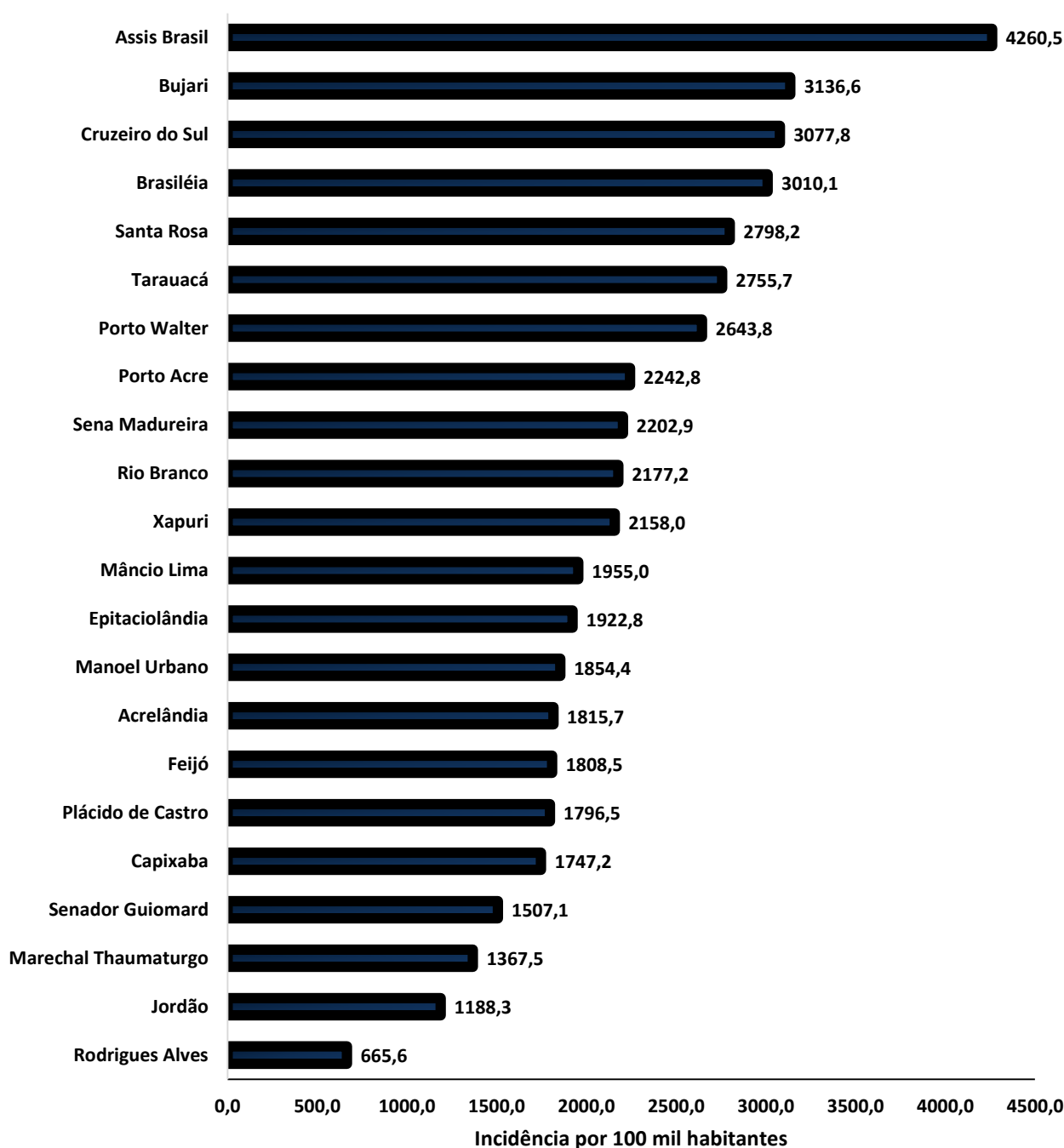
BOLETIM ACRE

SECRETARIA DE ESTADO DE
SAÚDE



A incidência da COVID-19 no Acre é de 2.219,3 casos por 100.000 habitantes, os municípios de Assis Brasil e Bujari apresentam as maiores incidências do Estado com 4.260,5 e 3.136,6 /100.000 habitantes, respectivamente (Gráfico 3).

GRÁFICO 3 - INCIDÊNCIA DA COVID-19 SEGUNDO MUNICÍPIO DE RESIDÊNCIA, ACRE, 2020**



Fonte: Laboratório Charles Mérieux; LACEN- Acre; E-SUS VE (notifica.saude.gov.br)

*Para cada 100.000 habitantes.

****Dados parciais sujeitos à revisão/alteração.**

ARRECAÇÃO DE DADOS DAS ÚLTIMAS 24 HORAS

COVID-19

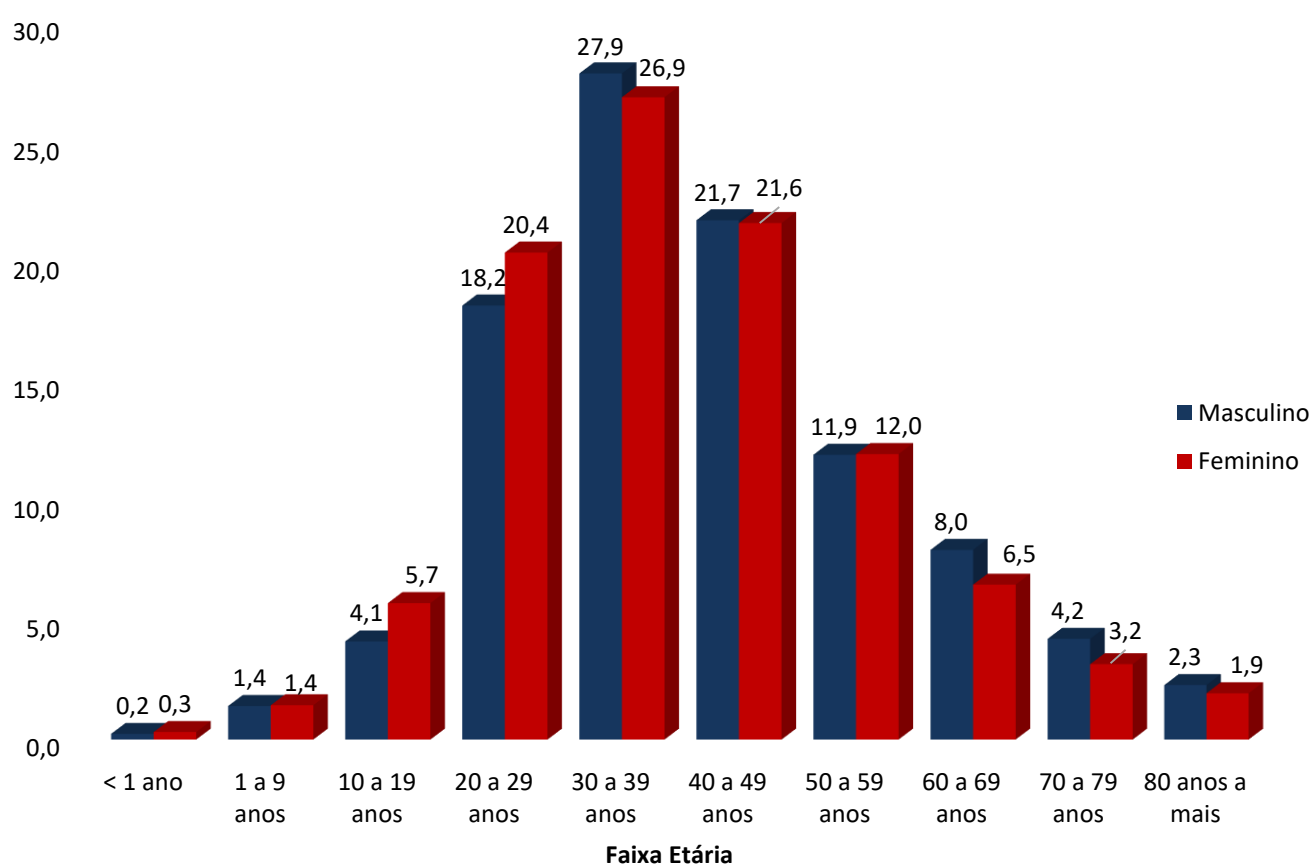
BOLETIM ACRE

SECRETARIA DE ESTADO DE
SAÚDE



Dos casos positivos, em relação ao sexo, 9.205 (47,0%) casos são do sexo masculino e 10.368 (53,0%) do sexo feminino, quanto à faixa etária dos casos confirmados, a maior proporção encontra-se entre 30 a 39 anos em ambos os sexos (Gráfico 4).

GRÁFICO 4. DISTRIBUIÇÃO DOS CASOS CONFIRMADOS* DE COVID-19 POR SEXO E FAIXA ETÁRIA, ACRE, 2020*



Fonte: Laboratório Charles Mérieux; LACEN- Acre; E-SUS VE (notifi ca.saude.gov.br)

*Dados parciais sujeitos à revisão/alteração

A partir do dia 09 de abril de 2020, o Departamento de Vigilância em Saúde do Estado do Acre considera que os municípios que apresentam casos confirmados da COVID-19 encontram-se na fase de transmissão comunitária ou sustentada, pois não é possível mais estabelecer vínculo epidemiológico entre os casos. A maior parte dos casos positivos estão evoluindo sem complicações, não necessitando de internação, apenas com indicação de isolamento domiciliar por 14 dias para tratamento e recuperação. Até o momento, 14.012 receberam alta por já ter cumprido os 14 dias e não estarem apresentando mais os sintomas da doença. Entretanto, 521 óbitos foram registrados no Estado, o município de Rio Branco apresentou o maior número, 343 óbitos. O Acre apresenta uma letalidade de 2,7%, sendo que a maior letalidade do Estado verifica-se no município de Rodrigues Alves (4,0%) (Tabela 2).

ARRECAÇÃO DE DADOS DAS ÚLTIMAS 24 HORAS

COVID-19

BOLETIM ACRE

SECRETARIA DE ESTADO DE
SAÚDE



TABELA 2. DISTRIBUIÇÃO DOS CASOS CONFIRMADOS SEGUNDO A EVOLUÇÃO, ACRE, 2020*

Municípios	Nº de testes realizados	Casos confirmados	Altas	Óbitos	Letalidade
Acrelândia	891	277	144	6	2,2
Assis Brasil	671	316	191	6	1,9
Brasileia	1.858	791	332	11	1,4
Bujari	1.666	322	269	5	1,6
Capixaba	515	205	112	7	3,4
Cruzeiro do Sul	6.471	2.720	2.473	52	1,9
Epitaciolândia	638	354	139	9	2,5
Feijó	1.260	629	328	9	1,4
Jordão	252	72	70	1	1,4
Mâncio Lima	1.122	371	325	7	1,9
Manoel Urbano	400	148	138	2	1,4
M. Thaumaturgo	634	258	228	1	0,4
Plácido de Castro	1.030	355	300	8	2,3
Porto Acre	816	415	227	12	2,9
Porto Walter	502	216	133	1	0,5
Rio Branco	21.659	8.868	6.559	343	3,9
Rodrigues Alves	306	126	116	5	4,0
Santa Rosa do Purus	362	183	171	2	1,1
Sena Madureira	2.651	1.010	785	9	0,9
Senador Guiomard	748	347	170	9	2,6
Tarauacá	1.936	1.173	560	10	0,9
Xapuri	945	417	242	6	1,4
TOTAL	47.333	19.573	14.012	521	2,7

Fonte: :Laboratório Charles Mérieux; LACEN- Acre; E-SUS VE (notifica.saude.gov.br)

*Dados parciais sujeitos à revisão/alteração

Em relação aos óbitos pode-se observar que 68,9% (359 casos) ocorreram em pessoas acima de 60 anos. De acordo com o sexo, 310 (59,5%) óbitos ocorreram no sexo masculino e 211 (40,5%) no sexo feminino. Dentre os 521 óbitos, 353 (67,8%) deles tinham alguma comorbidade, porém verifica-se que 168 (32,2%) das pessoas que evoluíram para o óbito não tinham histórico de comorbidades (Gráfico 5).

Observação: Os óbitos lançados no boletim diário, somente são contabilizados após a liberação do resultado laboratorial. Todos os óbitos incluídos no boletim atual, são de datas anteriores, pois aguardavam resultado de exame laboratorial e/ou investigação clínica/epidemiológica.

ARRECAÇÃO DE DADOS DAS ÚLTIMAS 24 HORAS

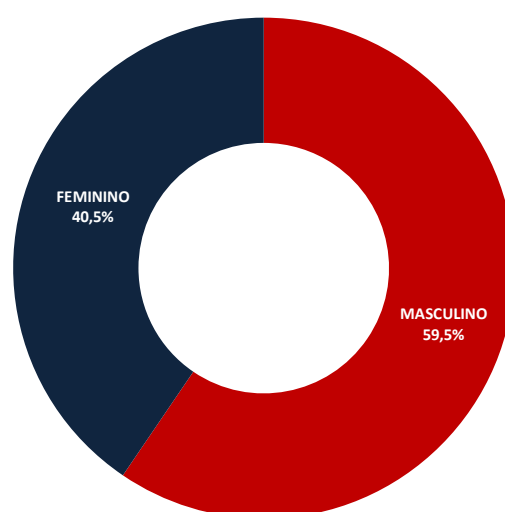
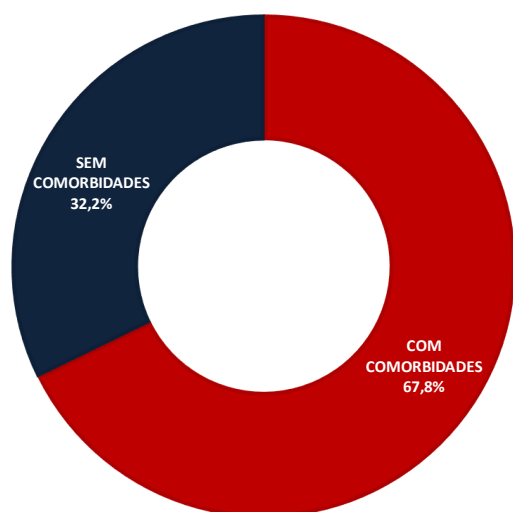
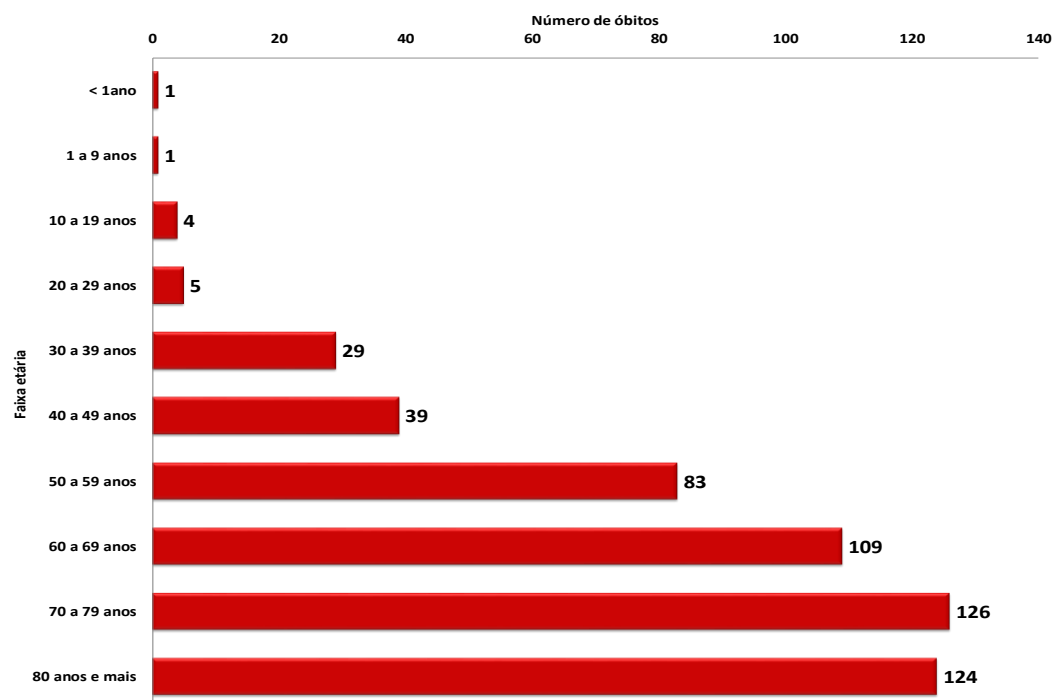
COVID-19

BOLETIM ACRE

SECRETARIA DE ESTADO DE
SAÚDE



GRÁFICO 5. DISTRIBUIÇÃO DOS ÓBITOS POR COVID-19 SEGUNDO FAIXA ETÁRIA, SEXO E COMORBIDADES, ACRE, 2020*



Fonte: Laboratório Charles Mérieux; LACEN- Acre; E-SUS VE (notifica.saude.gov.br)

*Dados parciais sujeitos à revisão/alteração

ARRECAÇÃO DE DADOS DAS ÚLTIMAS 24 HORAS

COVID-19

BOLETIM ACRE

SECRETARIA DE ESTADO DE
SAÚDE



De acordo com a faixa etária, observa-se uma relação direta entre a idade e os óbitos, quanto maior a idade, maior também a letalidade da doença (Tabela 3).

TABELA 3. CASOS CONFIRMADOS DA COVID-19, ÓBITOS E ÓBITOS POR 1.000 CASOS NO ACRE, CONFORME A FAIXA ETÁRIA.

Faixa etária	Nº de Casos Positivos	Nº de óbitos	Óbitos por 1.000 casos
< 1ano	55	1	18,2
1 a 9 anos	280	1	3,6
10 a 19 anos	975	4	4,1
20 a 29 anos	3.787	5	1,3
30 a 39 anos	5.353	29	5,4
40 a 49 anos	4.243	39	9,2
50 a 59 anos	2.340	83	35,5
60 a 69 anos	1.408	109	77,4
70 a 79 anos	719	126	175,2
80 anos e mais	413	124	300,2
TOTAL	19.573	521	26,6

Fonte: :Laboratório Charles Mérieux; LACEN- Acre; E-SUS VE (notifica.saude.gov.br)

*Dados parciais sujeitos à revisão/alteração

NOTIFICAÇÃO DE CASOS SUSPEITOS

A notificação de casos suspeitos, quando da concordância com os critérios recomendados pelo Ministério da Saúde, deve ser realizada às autoridades epidemiológicas, como: CIEVS Estadual e Secretaria Municipal de Saúde e preencher a ficha de notificação disponível no site: <http://notifica.saude.gov.br>.

PAINEL DE VISUALIZAÇÃO COVID-19 ACRE

✓ Link para visualização: <https://covid19.ac.gov.br>

EQUIPE RESPONSÁVEL PELA ELABORAÇÃO DO BOLETIM

Antônia Zacarias Campêlo
Helena Albuquerque Catão Feitoza
Marcos Venicius Malveira de Lima
Renata Sonaira Cordeiro Meireles

ARRECAÇÃO DE DADOS DAS ÚLTIMAS 24 HORAS

COVID-19

BOLETIM ACRE

SECRETARIA DE ESTADO DE SAÚDE
SAÚDE

ACRE

Anexo 1 – DISTRIBUIÇÃO DE CASOS DA COVID-19** SEGUNDO MUNICÍPIO DE RESIDÊNCIA CONFORME O TIPO DE EXAME, ACRE, 2020*

MUNICÍPIOS		CASOS NOTIFICADOS						CASOS CONFIRMADOS					CASOS DESCARTADOS					EM ANÁLISE		
	PCR MERIEUX	PCR LACEN	TR	SOROLOGIA	CE	Total	PCR MERIEUX	PCR LACEN	TR	SOROLOGIA	CE	Total	PCR MERIEUX	PCR LACEN	TR	SOROLOGIA	Total	PCR MERIEUX	PCR LACEN	Total
Acrelândia	91	237	563	0	0	891	31	121	125	0	0	277	60	108	438	0	606	0	8	8
Assis Brasil	11	212	448	0	0	671	5	109	202	0	0	316	6	101	246	0	353	0	2	2
Brasileia	84	1.023	737	14	0	1.858	14	578	194	5	0	791	70	440	543	9	1.062	0	5	5
Bujari	133	0	1.533	0	0	1.666	57	0	265	0	0	322	73	0	1.268	0	1.341	3	0	3
Capixaba	214	8	293	0	0	515	117	3	85	0	0	205	76	3	208	0	287	21	2	23
Cruzeiro do Sul	608	1	5.567	295	0	6.471	238	1	2.331	150	0	2.720	322	0	3.236	145	3.703	48	0	48
Epitaciolândia	50	397	190	1	0	638	41	266	46	1	0	354	9	131	144	0	284	0	0	0
Feijó	538	1	720	1	0	1.260	236	0	393	0	0	629	155	1	327	1	484	147	0	147
Jordão	0	0	252	0	0	252	0	0	72	0	0	72	0	0	180	0	180	0	0	0
Mâncio Lima	22	0	947	153	0	1.122	19	0	312	40	0	371	3	0	635	113	751	0	0	0
Manoel Urbano	9	1	390	0	0	400	4	1	143	0	0	148	5	0	247	0	252	0	0	0
M. Thaumaturgo	2	0	632	0	0	634	1	0	257	0	0	258	1	0	375	0	376	0	0	0
Plácido de Castro	691	6	333	0	0	1.030	287	3	65	0	0	355	364	2	268	0	634	40	1	41
Porto Acre	489	0	327	0	0	816	252	0	163	0	0	415	200	0	164	0	364	37	0	37
Porto Walter	2	0	500	0	0	502	1	0	215	0	0	216	1	0	285	0	286	0	0	0
Rio Branco	15.427	57	6.101	53	21	21.659	7.205	23	1.577	42	21	8.868	7.369	33	4.524	11	11.937	853	1	854
Rodrigues Alves	14	0	286	6	0	306	12	0	111	3	0	126	2	0	175	3	180	0	0	0
Santa Rosa	25	0	337	0	0	362	10	0	173	0	0	183	15	0	164	0	179	0	0	0
Sena Madureira	550	0	2.101	0	0	2.651	227	0	783	0	0	1.010	276	0	1.318	0	1.594	47	0	47
Senador Guiomard	155	449	143	0	1	748	100	215	31	0	0	347	55	225	112	0	392	0	9	9
Tarauacá	140	0	1.796	0	0	1.936	76	0	1.097	0	0	1.173	54	0	699	0	753	10	0	10
Xapuri	40	379	525	0	1	945	15	131	270	0	0	417	25	228	255	0	508	0	20	20
TOTAL	19.295	2.771	24.721	523	23	47.333	8.948	1.451	8.910	241	21	19.573	9.141	1.272	15.811	282	26.506	1.206	48	1.254

Fonte: Laboratório Charles Mérieux; LACEN- Acre; E-SUS VE (notifica.saude.gov.br)

*Dados parciais sujeitos à revisão/alteração.

**Exame de avaliação laboratorial para detecção de COVID-19