

Domingo, 26 de julho de 2020

SITUAÇÃO ATUAL DOS CASOS CONFIRMADOS DA COVID-19 NO ESTADO DO ACRE

Nº DE PESSOAS
AVALIADAS

45.089

CASOS QUE FORAM DESCARTADOS

25.533

DADOS GERAIS

CASOS QUE FORAM CONFIRMADOS

18.745

NÚMERO DE ALTAS MÉDICAS

10.681

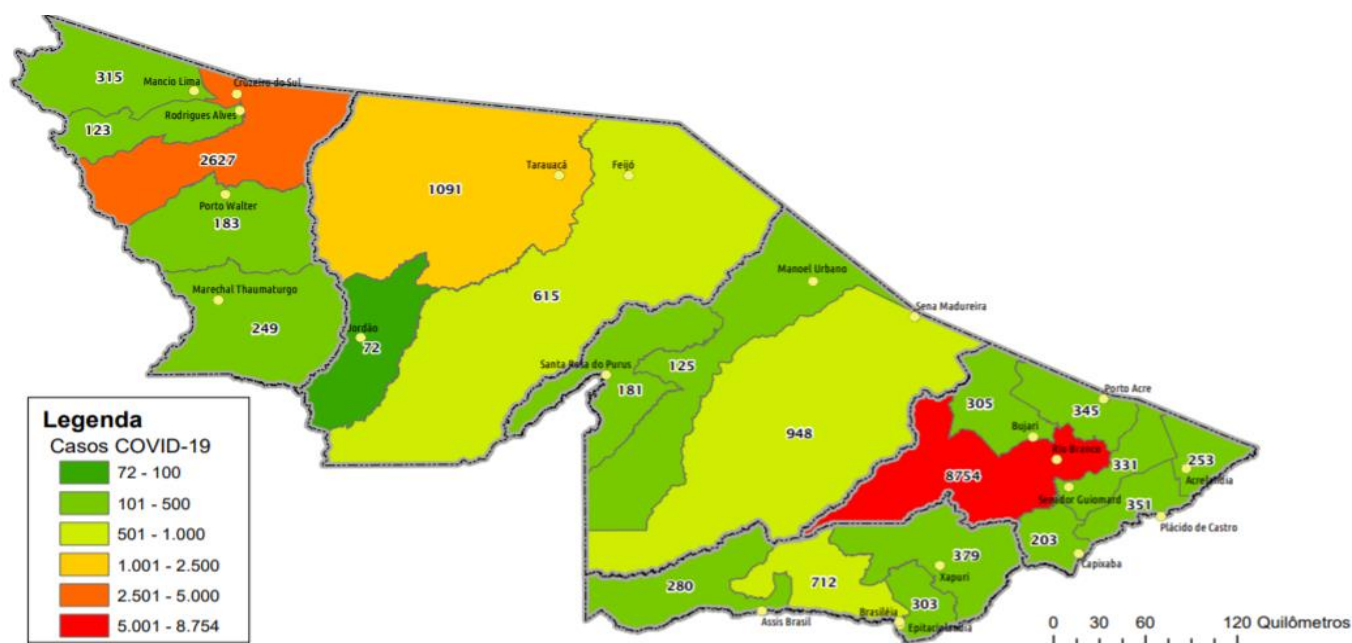
CASOS EM ANÁLISES

811

ÓBITOS

486

DISTRIBUIÇÃO DOS CASOS CONFIRMADOS POR MUNICÍPIO DE RESIDÊNCIA



ARRECAÇÃO DE DADOS DAS ÚLTIMAS 24 HORAS

COVID-19

BOLETIM ACRE

SECRETARIA DE ESTADO DE
SAÚDE



As notificações no Estado do Acre começaram a ocorrer a partir do dia 02/03/2020, seguindo até o dia 15/03/20 em média com 2 notificações diárias, após a confirmação dos primeiros casos, no dia 17 de março, as notificações aumentaram de forma significativa. No Estado até o momento são 45.089 casos notificados, tendo sido 25.533 (56,6%) casos descartados, 18.745 (41,6%) confirmados e 811 (1,8%) seguem aguardando resultado de exame laboratorial por PCR no laboratório Mérieux e LACEN (Tabela 1).

TABELA 1 – DISTRIBUIÇÃO DE CASOS DA COVID-19SEGUNDO MUNICÍPIO DE RESIDÊNCIA, ACRE, 2020***

Municípios	Casos notificados	Casos confirmados	Casos descartados	Em análise	
				Merieux	Lacen
Acrelândia	851	253	589	0	9
Assis Brasil	628	280	334	0	14
Brasileia	1.740	712	984	0	44
Bujari	1.601	305	1.293	3	0
Capixaba	503	203	285	15	0
Cruzeiro do Sul	6.244	2.627	3.590	27	0
Epitaciolândia	570	303	237	0	30
Feijó	1.189	615	458	116	0
Jordão	232	72	160	0	0
Mâncio Lima	1.022	315	707	0	0
Manoel Urbano	342	125	217	0	0
M. Thaumaturgo	611	249	362	0	0
Plácido de Castro	998	351	625	20	2
Porto Acre	721	345	361	15	0
Porto Walter	447	183	264	0	0
Rio Branco	20.803	8.754	11.598	443	8
Rodrigues Alves	300	123	177	0	0
Santa Rosa do Purus	356	181	175	0	0
Sena Madureira	2.522	948	1.542	32	0
Senador Guimard	720	331	371	0	18
Tarauacá	1.824	1.091	732	1	0
Xapuri	865	379	472	0	14
TOTAL	45.089	18.745	25.533	672	139

Fonte: Laboratório Charles Mérieux; LACEN- Acre; E-SUS VE (notifica.saude.gov.br)

*Dados parciais sujeitos à revisão/alteração.

**Exame de avaliação laboratorial para detecção de COVID-19

De acordo com as semanas epidemiológicas (SE), os casos da COVID-19 apresentaram tendência de aumento até a SE 21, a partir da semana 22 os casos confirmados apresentam flutuações (Gráfico 1). Atualmente o Estado do Acre tem o registro de 486 óbitos por COVID-19, que ocorreram entre os dias 6 de abril a 26 de julho (Gráfico 2).

ARRECAÇÃO DE DADOS DAS ÚLTIMAS 24 HORAS

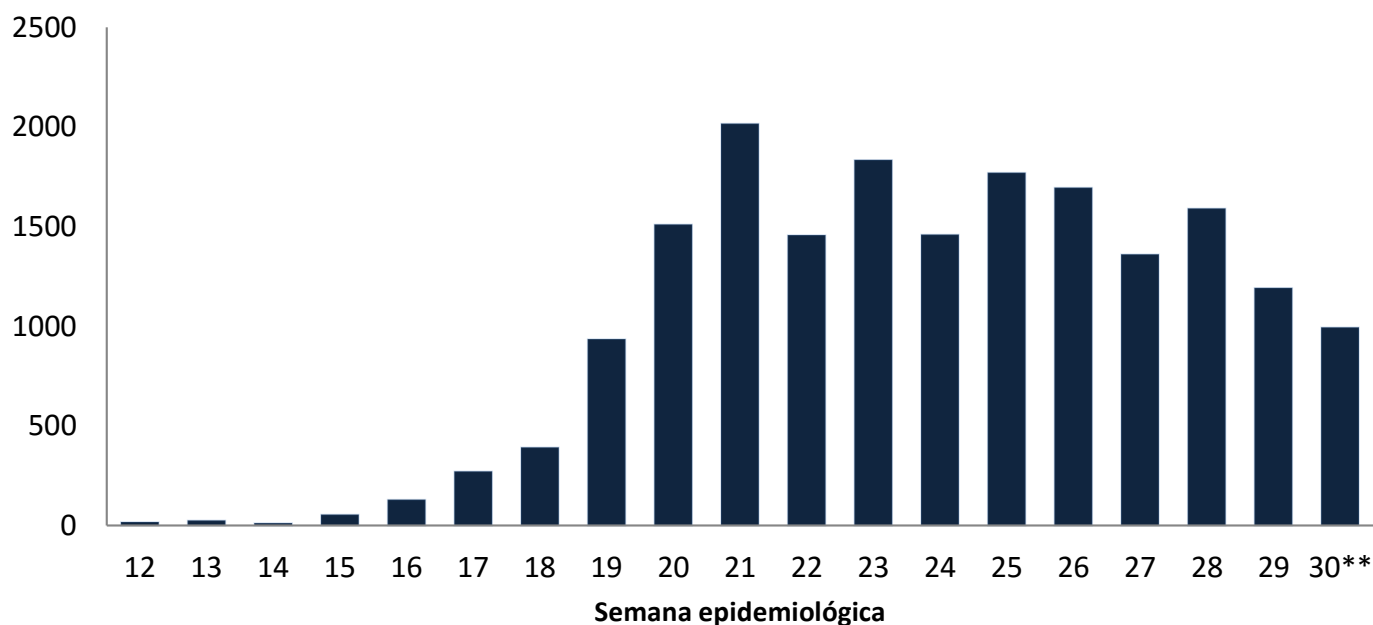
COVID-19

BOLETIM ACRE

SECRETARIA DE ESTADO DE
SAÚDE



GRÁFICO 1 – DISTRIBUIÇÃO DO NÚMERO DE CASOS CONFIRMADOS DA COVID-19 POR SEMANA EPIDEMIOLÓGICA, ACRE, 2020*

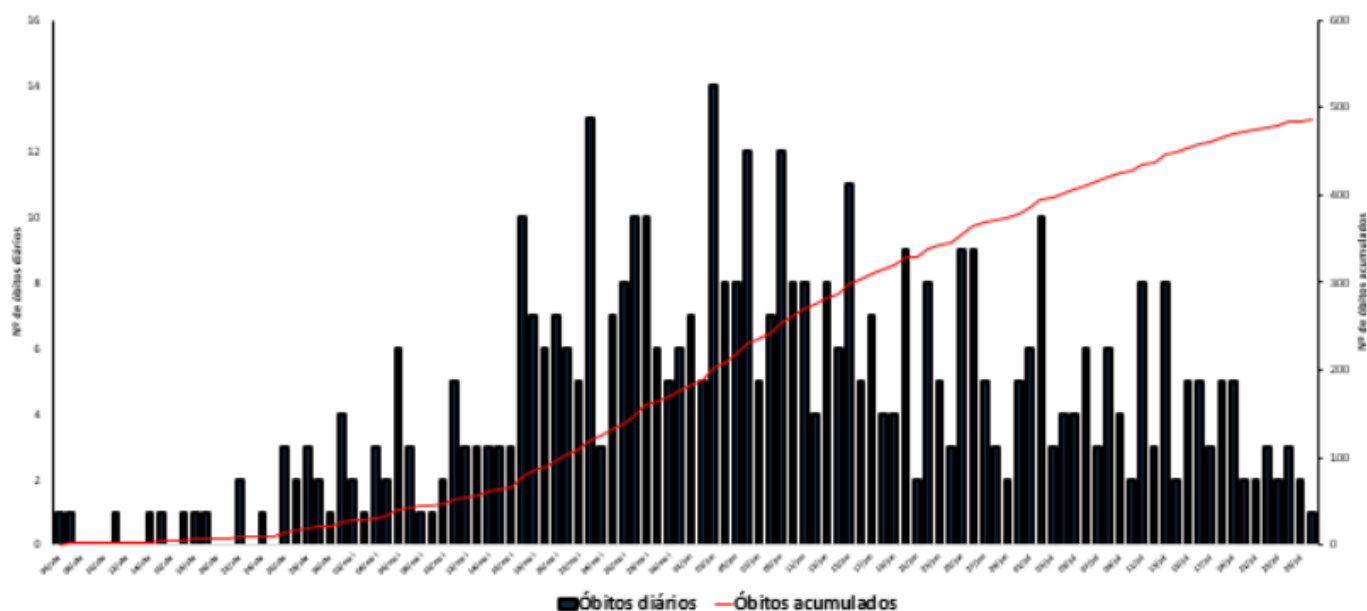


Fonte: Laboratório Charles Mérieux; LACEN- Acre; E-SUS VE (notifica.saude.gov.br)

*Dados parciais sujeitos à revisão/alteração.

**Semana Epidemiológica 30 (Dados até o dia 24/07/2020)

GRÁFICO 2 – DISTRIBUIÇÃO DO NÚMERO DE ÓBITOS DIÁRIOS E CURVA ACUMULADA POR COVID-19, CONFORME DATA DA OCORRÊNCIA, ACRE, 2020*



ARRECAÇÃO DE DADOS DAS ÚLTIMAS 24 HORAS

COVID-19

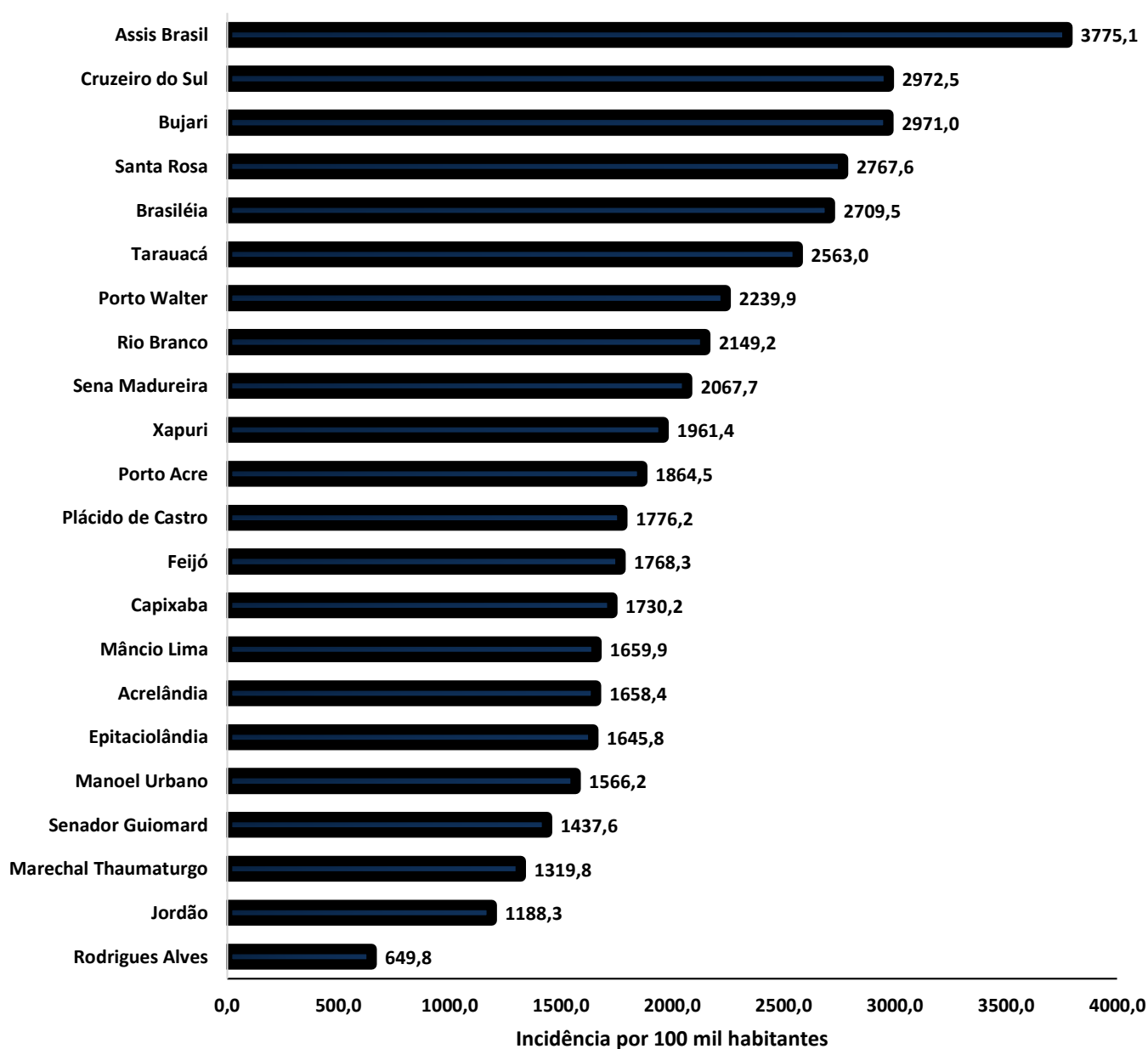
BOLETIM ACRE

SECRETARIA DE ESTADO DE
SAÚDE



A incidência da COVID-19 no Acre é de 2.125,4 casos por 100.000 habitantes, os municípios de Assis Brasil e Cruzeiro do Sul apresentam as maiores incidências do Estado com 3.775,1 e 2.972,5/100.000 habitantes, respectivamente (Gráfico 3).

GRÁFICO 3 - INCIDÊNCIA DA COVID-19 SEGUNDO MUNICÍPIO DE RESIDÊNCIA, ACRE, 2020**



Fonte: Laboratório Charles Mérieux; LACEN- Acre; E-SUS VE (notifica.saude.gov.br)

*Para cada 100.000 habitantes.

**Dados parciais sujeitos à revisão/alteração.

ARRECAÇÃO DE DADOS DAS ÚLTIMAS 24 HORAS

COVID-19

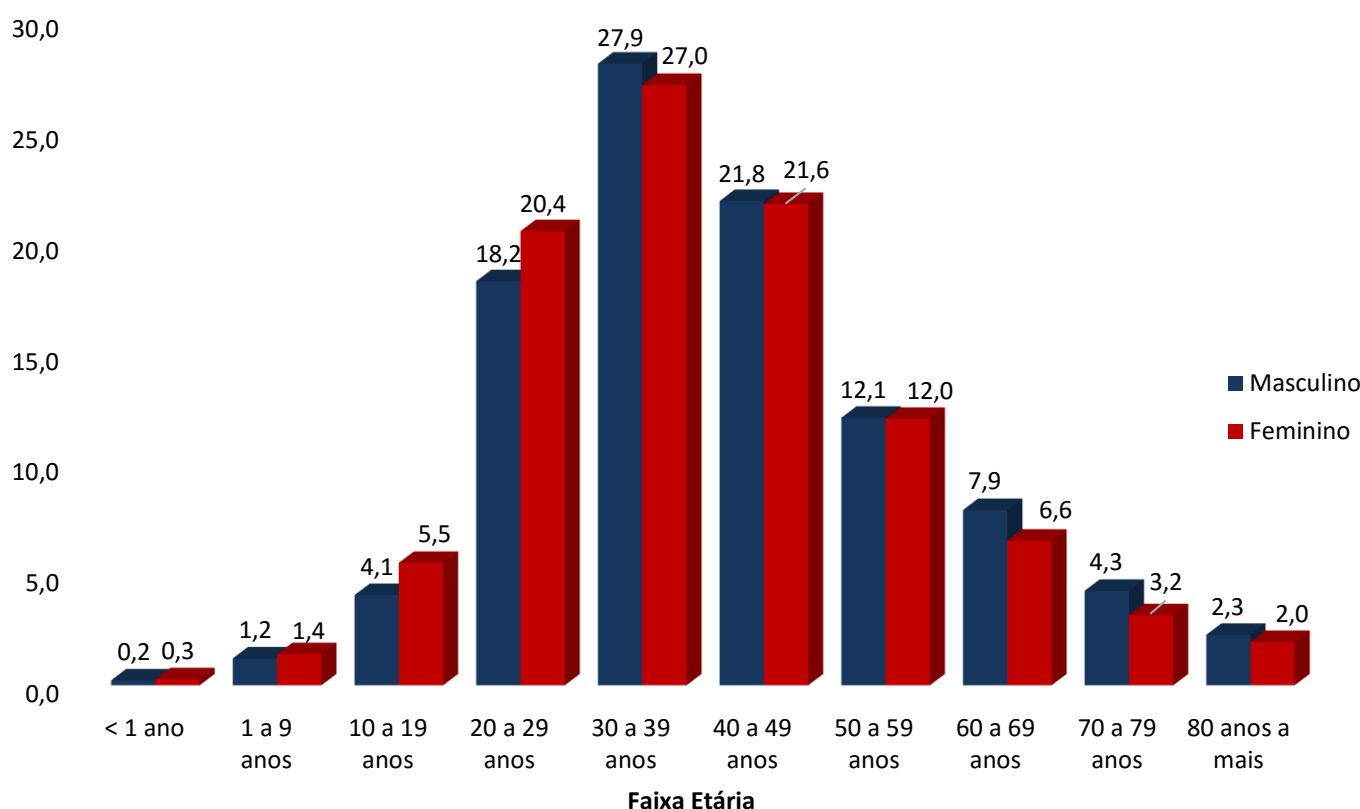
BOLETIM ACRE

SECRETARIA DE ESTADO DE
SAÚDE



Dos casos positivos, em relação ao sexo, 8.826 (47,1%) casos são do sexo masculino e 9.919 (52,9) do sexo feminino, quanto à faixa etária dos casos confirmados, a maior proporção encontra-se entre 30 a 39 anos em ambos os sexos (Gráfico 4).

GRÁFICO 4. DISTRIBUIÇÃO DOS CASOS CONFIRMADOS* DE COVID-19 POR SEXO E FAIXA ETÁRIA, ACRE, 2020*



Fonte: Laboratório Charles Mérieux; LACEN- Acre; E-SUS VE (notificaca.saude.gov.br)

*Dados parciais sujeitos à revisão/alteração

A partir do dia 09 de abril de 2020, o Departamento de Vigilância em Saúde do Estado do Acre considera que os municípios que apresentam casos confirmados da COVID-19 encontram-se na fase de transmissão comunitária ou sustentada, pois não é possível mais estabelecer vínculo epidemiológico entre os casos. A maior parte dos casos positivos estão evoluindo sem complicações, não necessitando de internação, apenas com indicação de isolamento domiciliar por 14 dias para tratamento e recuperação. Até o momento, 10.681 receberam alta por já ter cumprido os 14 dias e não estarem apresentando mais os sintomas da doença. Entretanto, 486 óbitos foram registrados no Estado, o município de Rio Branco apresentou o maior número, 319 óbitos. O Acre apresenta uma letalidade de 2,6%, sendo que a maior letalidade do Estado verifica-se no município de Rio Branco (3,6%) (Tabela 2).

ARRECAÇÃO DE DADOS DAS ÚLTIMAS 24 HORAS

COVID-19

BOLETIM ACRE

SECRETARIA DE ESTADO DE
SAÚDE



TABELA 2. DISTRIBUIÇÃO DOS CASOS CONFIRMADOS SEGUNDO A EVOLUÇÃO, ACRE, 2020*

Municípios	Nº de testes realizados	Casos confirmados	Altas	Óbitos	Letalidade
Acrelândia	851	253	114	5	2,0
Assis Brasil	628	280	162	5	1,8
Brasileia	1.740	712	258	9	1,3
Bujari	1.601	305	231	5	1,6
Capixaba	503	203	87	7	3,4
Cruzeiro do Sul	6.244	2.627	2.303	50	1,9
Epitaciolândia	570	303	32	9	3,0
Feijó	1.189	615	322	8	1,3
Jordão	232	72	70	1	1,4
Mâncio Lima	1.022	315	287	7	2,2
Manoel Urbano	342	125	113	2	1,6
M. Thaumaturgo	611	249	199	1	0,4
Plácido de Castro	998	351	95	7	2,0
Porto Acre	721	345	97	12	3,5
Porto Walter	447	183	128	1	0,5
Rio Branco	20.803	8.754	4.498	319	3,6
Rodrigues Alves	300	123	109	4	3,3
Santa Rosa do Purus	356	181	167	2	1,1
Sena Madureira	2.522	948	672	9	0,9
Senador Guiomard	720	331	35	8	2,4
Tarauacá	1.824	1.091	523	10	0,9
Xapuri	865	379	179	5	1,3
TOTAL	45.089	18.745	10.681	486	2,6

Fonte: :Laboratório Charles Mérieux; LACEN- Acre; E-SUS VE (notifica.saude.gov.br)

*Dados parciais sujeitos à revisão/alteração

Em relação aos óbitos pode-se observar que 68,7% (334 casos) ocorreram em pessoas acima de 60 anos. De acordo com o sexo, 289 (59,5%) óbitos ocorreram no sexo masculino e 197 (40,5%) no sexo feminino. Dentre os 486 óbitos, 330 (67,9%) deles tinham alguma comorbidade, porém verifica-se que 156 (32,1%) das pessoas que evoluíram para o óbito não tinham histórico de comorbidades (Gráfico 5).

Observação: Os óbitos lançados no boletim diário, somente são contabilizados após a liberação do resultado laboratorial. Dos 3 óbitos incluídos no boletim atual, 2 são de datas anteriores, pois aguardavam resultado de exame.

ARRECAÇÃO DE DADOS DAS ÚLTIMAS 24 HORAS

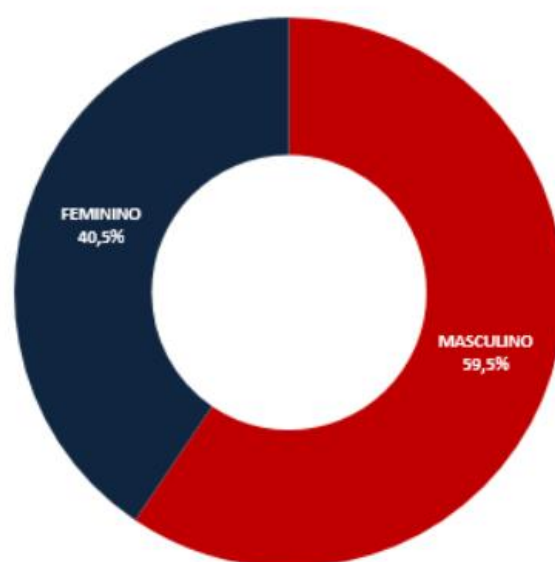
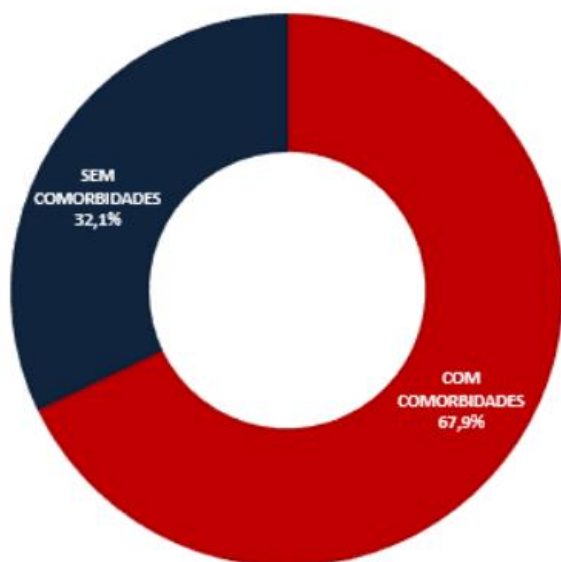
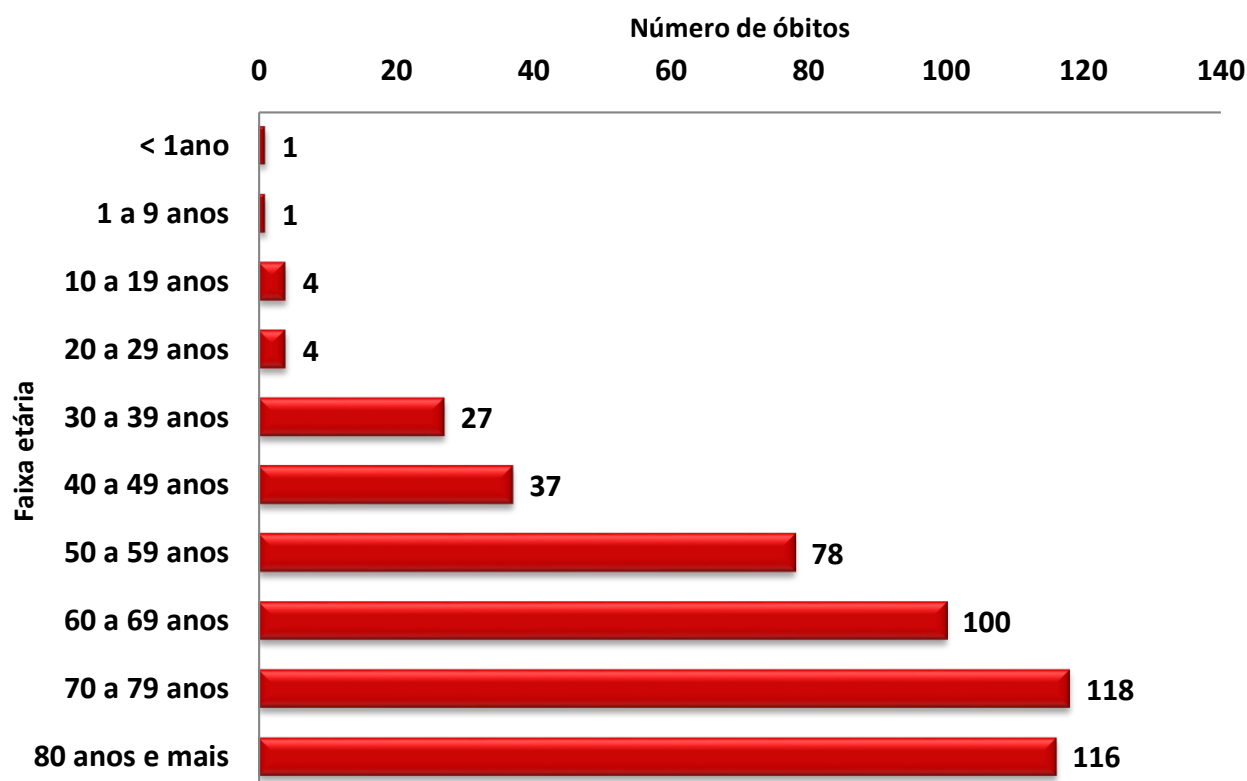
COVID-19

BOLETIM ACRE

SECRETARIA DE ESTADO DE
SAÚDE



GRÁFICO 5. DISTRIBUIÇÃO DOS ÓBITOS POR COVID-19 SEGUNDO FAIXA ETÁRIA, SEXO E COMORBIDADES, ACRE, 2020*



Fonte: Laboratório Charles Mérieux; LACEN- Acre; E-SUS VE (notifica.saude.gov.br)

*Dados parciais sujeitos à revisão/alteração

ARRECAÇÃO DE DADOS DAS ÚLTIMAS 24 HORAS

COVID-19

BOLETIM ACRE

SECRETARIA DE ESTADO DE
SAÚDE



De acordo com a faixa etária, observa-se uma relação direta entre a idade e os óbitos, quanto maior a idade, maior também a letalidade da doença (Tabela 3).

TABELA 3. CASOS CONFIRMADOS DA COVID-19, ÓBITOS E ÓBITOS POR 1.000 CASOS NO ACRE, CONFORME A FAIXA ETÁRIA.

Faixa etária	Nº de Casos Positivos	Nº de óbitos	Óbitos por 1.000 casos
< 1ano	48	1	20,8
1 a 9 anos	248	1	4,0
10 a 19 anos	911	4	4,4
20 a 29 anos	3631	4	1,1
30 a 39 anos	5141	27	5,3
40 a 49 anos	4069	37	9,1
50 a 59 anos	2257	78	34,6
60 a 69 anos	1350	100	74,1
70 a 79 anos	693	118	170,3
80 anos e mais	397	116	292,2
TOTAL	18745	486	25,9

Fonte: Laboratório Charles Mérieux; LACEN- Acre; E-SUS VE (notifica.saude.gov.br)

*Dados parciais sujeitos à revisão/alteração

NOTIFICAÇÃO DE CASOS SUSPEITOS

A notificação de casos suspeitos, quando da concordância com os critérios recomendados pelo Ministério da Saúde, deve ser realizada às autoridades epidemiológicas, como: CIEVS Estadual e Secretaria Municipal de Saúde e preencher a ficha de notificação disponível no site: <http://notifica.saude.gov.br>.

PAINEL DE VISUALIZAÇÃO COVID-19 ACRE

✓ Link para visualização: <https://covid19.ac.gov.br>

EQUIPE RESPONSÁVEL PELA ELABORAÇÃO DO BOLETIM

Antônia Zacarias Campêlo
Helena Albuquerque Catão Feitoza
Marcos Venicius Malveira de Lima
Renata Sonaira Cordeiro Meireles

ARRECAÇÃO DE DADOS DAS ÚLTIMAS 24 HORAS

COVID-19

BOLETIM ACRE

SECRETARIA DE ESTADO DE
SAÚDE



Anexo 1 – DISTRIBUIÇÃO DE CASOS DA COVID-19** SEGUNDO MUNICÍPIO DE RESIDÊNCIA CONFORME O TIPO DE EXAME, ACRE, 2020*

MUNICÍPIOS	CASOS NOTIFICADOS					CASOS CONFIRMADOS					CASOS DESCARTADOS					EM ANÁLISE		
	PCR MERIEUX	PCR LACEN	TR	SOROLOGIA	Total	PCR MERIEUX	PCR LACEN	TR	SOROLOGIA	Total	PCR MERIEUX	PCR LACEN	TR	SOROLOGIA	Total	PCR MERIEUX	PCR LACEN	Total
Acrelândia	92	199	560	0	851	32	97	124	0	253	60	93	436	0	589	0	9	9
Assis Brasil	11	210	407	0	628	5	98	177	0	280	6	98	230	0	334	0	14	14
Brasileia	83	987	657	13	1.740	13	527	167	5	712	70	416	490	8	984	0	44	44
Bujari	133	0	1.468	0	1.601	57	0	248	0	305	73	0	1.220	0	1.293	3	0	3
Capixaba	208	5	290	0	503	117	3	83	0	203	76	2	207	0	285	15	0	15
Cruzeiro do Sul	585	1	5.394	264	6.244	238	1	2.238	150	2.627	320	0	3.156	114	3.590	27	0	27
Epitaciolândia	51	377	141	1	570	42	229	31	1	303	9	118	110	0	237	0	30	30
Feijó	493	0	696	0	1.189	235	0	380	0	615	142	0	316	0	458	116	0	116
Jordão	0	0	231	1	232	0	0	71	1	72	0	0	160	0	160	0	0	0
Mâncio Lima	22	0	847	153	1.022	19	0	256	40	315	3	0	591	113	707	0	0	0
Manoel Urbano	9	1	331	1	342	4	1	119	1	125	5	0	212	0	217	0	0	0
M. Thaumaturgo	2	0	609	0	611	1	0	248	0	249	1	0	361	0	362	0	0	0
Plácido de Castro	670	5	323	0	998	287	1	63	0	351	363	2	260	0	625	20	2	22
Porto Acre	466	0	255	0	721	251	0	94	0	345	200	0	161	0	361	15	0	15
Porto Walter	2	0	445	0	447	1	0	182	0	183	1	0	263	0	264	0	0	0
Rio Branco	14.960	55	5.747	41	20.803	7.194	19	1.505	36	8.754	7.323	28	4.242	5	11.598	443	8	451
Rodrigues Alves	14	0	280	6	300	12	0	108	3	123	2	0	172	3	177	0	0	0
Santa Rosa do Purus	25	0	330	1	356	10	0	170	1	181	15	0	160	0	175	0	0	0
Sena Madureira	539	0	1.983	0	2.522	227	0	721	0	948	280	0	1.262	0	1.542	32	0	32
Senador Guimard	155	425	140	0	720	100	202	29	0	331	55	205	111	0	371	0	18	18
Tarauacá	131	0	1.693	0	1.824	76	0	1.015	0	1.091	54	0	678	0	732	1	0	1
Xapuri	40	342	483	0	865	15	122	242	0	379	25	206	241	0	472	0	14	14
TOTAL	18.691	2.607	23.310	481	45.089	8.936	1.300	8.271	238	18.745	9.083	1.168	15.039	243	25.533	672	139	811

Fonte: Laboratório Charles Mérieux; LACEN- Acre; E-SUS VE (notifica.saude.gov.br)

*Dados parciais sujeitos à revisão/alteração.

**Exame de avaliação laboratorial para detecção de COVID-19