

COVID-19

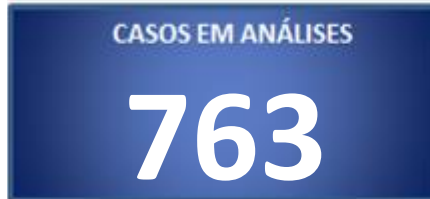
BOLETIM ACRE

Sábado, 25 de julho de 2020

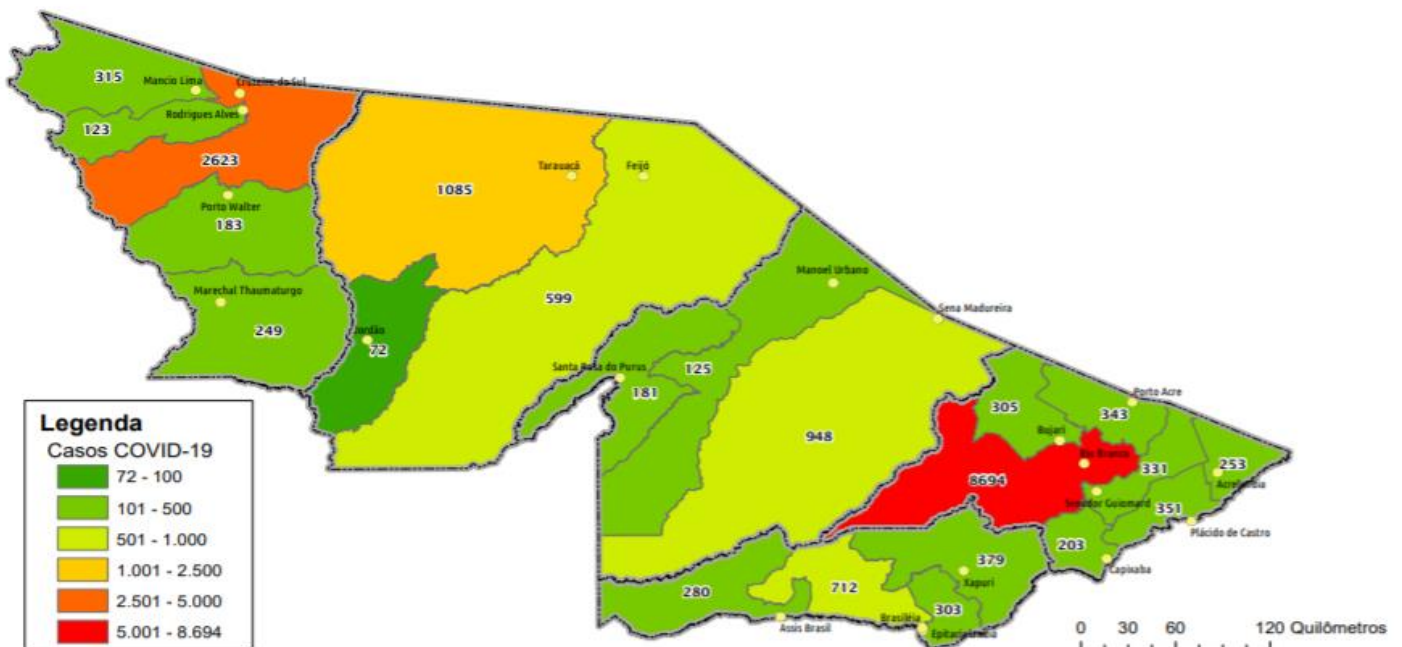
SITUAÇÃO ATUAL DOS CASOS CONFIRMADOS DA COVID-19 NO ESTADO DO ACRE



DADOS GERAIS



DISTRIBUIÇÃO DOS CASOS CONFIRMADOS POR MUNICÍPIO DE RESIDÊNCIA



ARRECAÇÃO DE DADOS DAS ÚLTIMAS 24 HORAS

COVID-19

BOLETIM ACRE

SECRETARIA DE ESTADO DE
SAÚDE



As notificações no Estado do Acre começaram a ocorrer a partir do dia 02/03/2020, seguindo até o dia 15/03/20 em média com 2 notificações diárias, após a confirmação dos primeiros casos, no dia 17 de março, as notificações aumentaram de forma significativa. No Estado até o momento são 44.809 casos notificados, tendo sido 25.389 (56,7%) casos descartados, 18.657 (41,6%) confirmados e 763 (1,7%) seguem aguardando resultado de exame laboratorial por PCR no laboratório Mérieux e LACEN (Tabela 1).

TABELA 1 – DISTRIBUIÇÃO DE CASOS DA COVID-19SEGUNDO MUNICÍPIO DE RESIDÊNCIA, ACRE, 2020***

Municípios	Casos notificados	Casos confirmados	Casos descartados	Em análise	
				Merieux	Lacen
Acrelândia	851	253	589	0	9
Assis Brasil	628	280	334	0	14
Brasileia	1.740	712	984	0	44
Bujari	1.599	305	1.293	1	0
Capixaba	498	203	285	10	0
Cruzeiro do Sul	6.231	2.623	3585	23	0
Epitaciolândia	570	303	237	0	30
Feijó	1.086	599	435	52	0
Jordão	232	72	160	0	0
Mâncio Lima	1.022	315	707	0	0
Manoel Urbano	342	125	217	0	0
M. Thaumaturgo	611	249	362	0	0
Plácido de Castro	998	351	623	22	2
Porto Acre	718	343	358	17	0
Porto Walter	447	183	264	0	0
Rio Branco	20.654	8.694	11.493	459	8
Rodrigues Alves	300	123	177	0	0
Santa Rosa do Purus	356	181	175	0	0
Sena Madureira	2.517	948	1.536	33	0
Senador Guiomard	720	331	371	0	18
Tarauacá	1.824	1.085	732	7	0
Xapuri	865	379	472	0	14
TOTAL	44.809	18.657	25.389	624	139

Fonte: Laboratório Charles Mérieux; LACEN- Acre; E-SUS VE (notifica.saude.gov.br)

*Dados parciais sujeitos à revisão/alteração.

**Exame de avaliação laboratorial para detecção de COVID-19

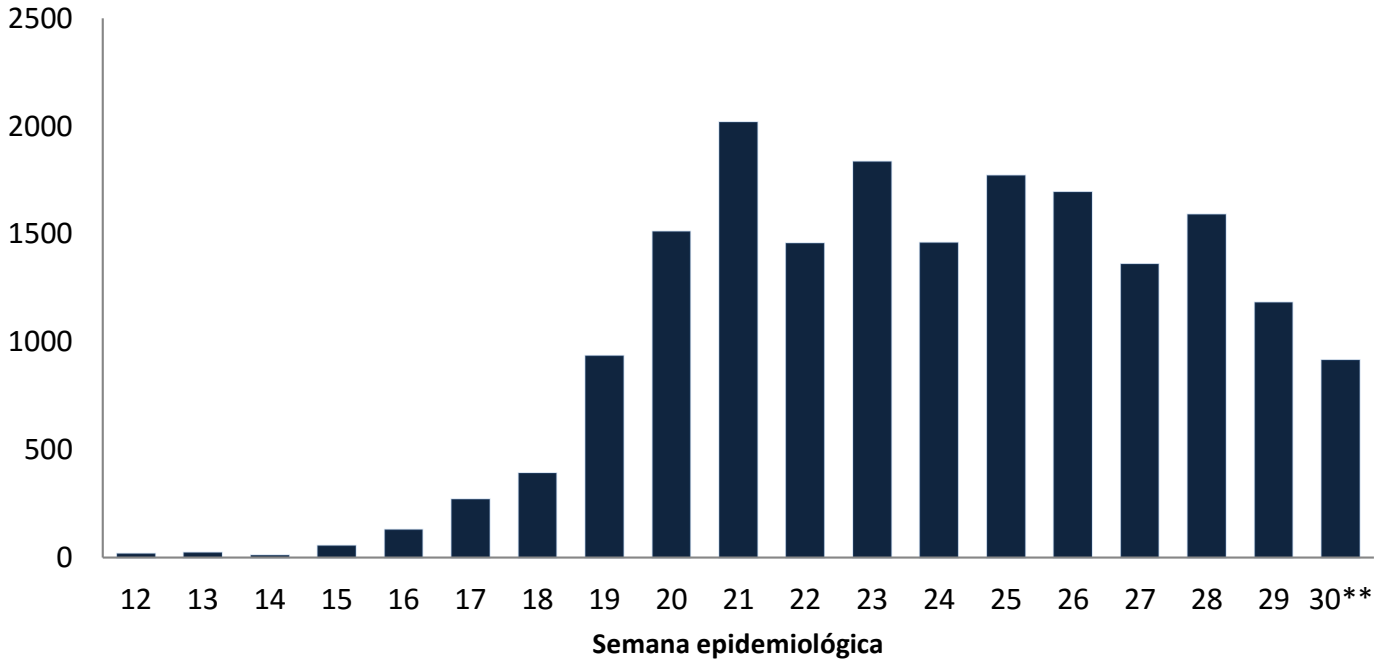
De acordo com as semanas epidemiológicas (SE), os casos da COVID-19 apresentaram tendência de aumento até a SE 21, a partir da semana 22 os casos confirmados apresentam flutuações (Gráfico 1). Atualmente o Estado do Acre tem o registro de 483 óbitos por COVID-19, que ocorreram entre os dias 6 de abril a 24 de julho (Gráfico 2).

COVID-19

BOLETIM ACRE

SECRETARIA DE ESTADO DE
SAÚDE

GRÁFICO 1 – DISTRIBUIÇÃO DO NÚMERO DE CASOS CONFIRMADOS DA COVID-19 POR SEMANA EPIDEMIOLÓGICA, ACRE, 2020*

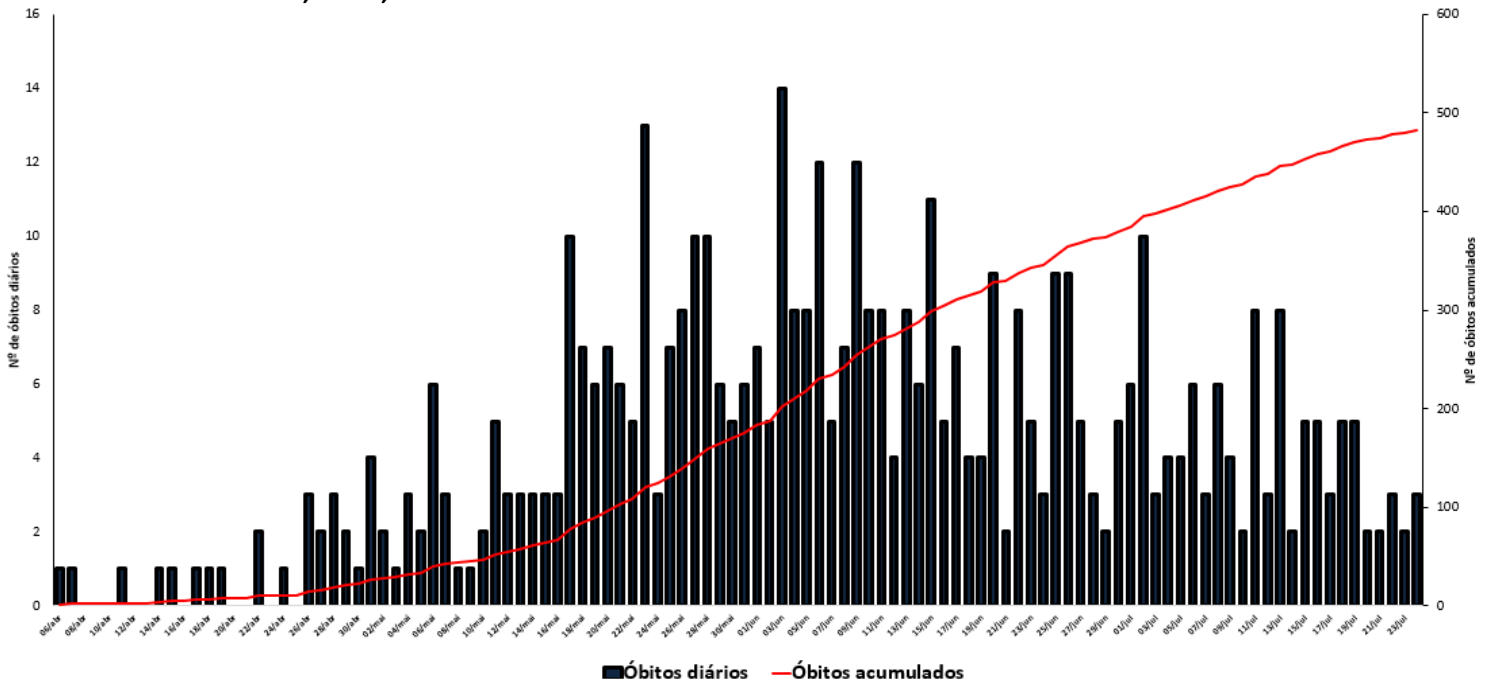


Fonte: Laboratório Charles Mérieux; LACEN- Acre; E-SUS VE (notifica.saude.gov.br)

*Dados parciais sujeitos à revisão/alteração.

**Semana Epidemiológica 30 (Dados até o dia 24/07/2020)

GRÁFICO 2 – DISTRIBUIÇÃO DO NÚMERO DE ÓBITOS DIÁRIOS E CURVA ACUMULADA POR COVID-19, CONFORME DATA DA OCORRÊNCIA, ACRE, 2020*



Fonte: Laboratório Charles Mérieux; LACEN- Acre; E-SUS VE (notifica.saude.gov.br)

*Dados parciais sujeitos à revisão/alteração.

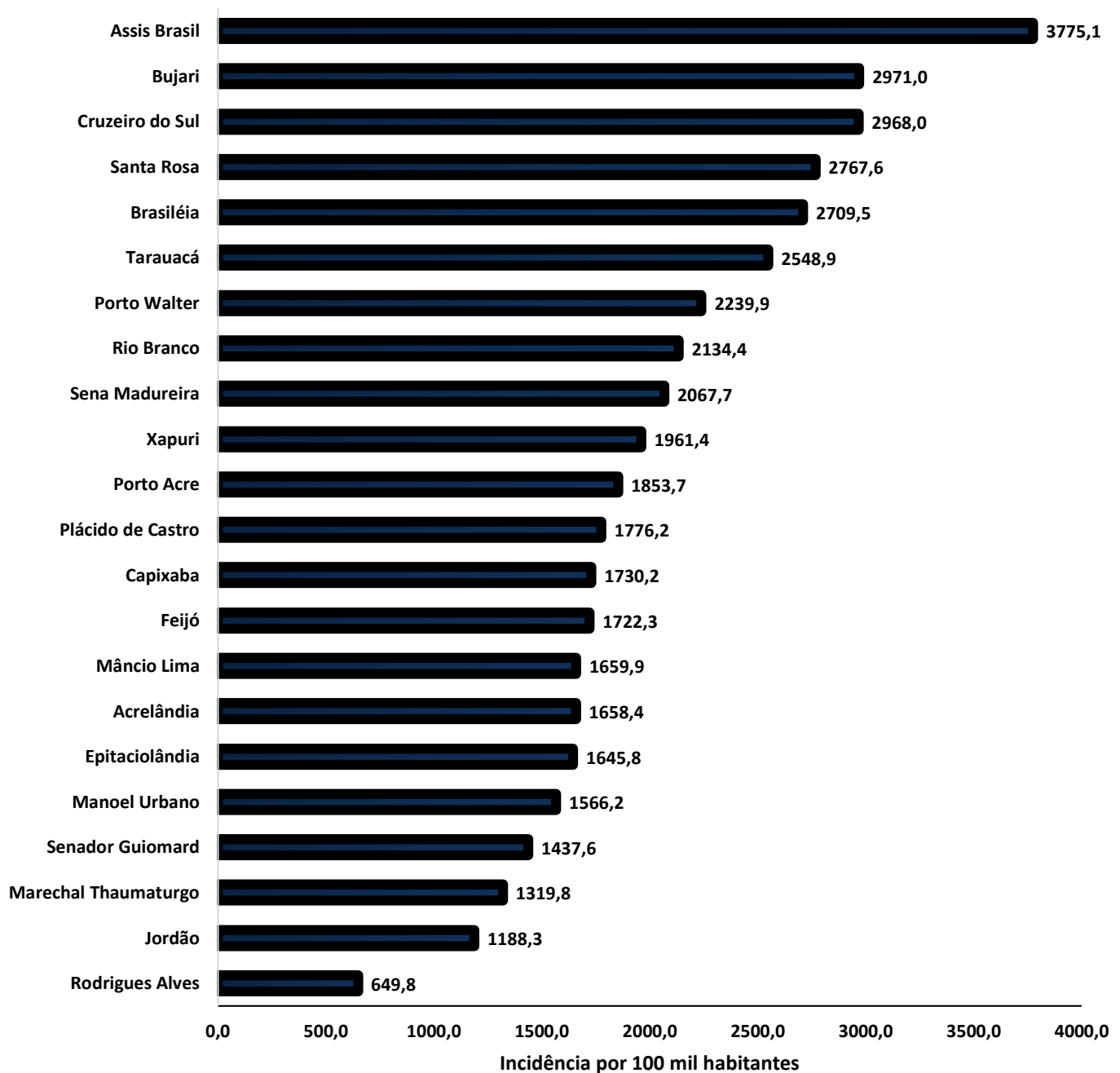
COVID-19

BOLETIM ACRE

SECRETARIA DE ESTADO DE
SAÚDE

A incidência da COVID-19 no Acre é de 2.115,5 casos por 100.000 habitantes, os municípios de Assis Brasil e Bujari apresentam as maiores incidências do Estado com 3.775,1 e 2.971,0/100.000 habitantes, respectivamente (Gráfico 3).

GRÁFICO 3 - INCIDÊNCIA DA COVID-19 SEGUNDO MUNICÍPIO DE RESIDÊNCIA, ACRE, 2020**



Fonte: Laboratório Charles Mérieux; LACEN- Acre; E-SUS VE (notifica.saude.gov.br)

*Para cada 100.000 habitantes.

**Dados parciais sujeitos à revisão/alteração.

ARRECAÇÃO DE DADOS DAS ÚLTIMAS 24 HORAS

COVID-19

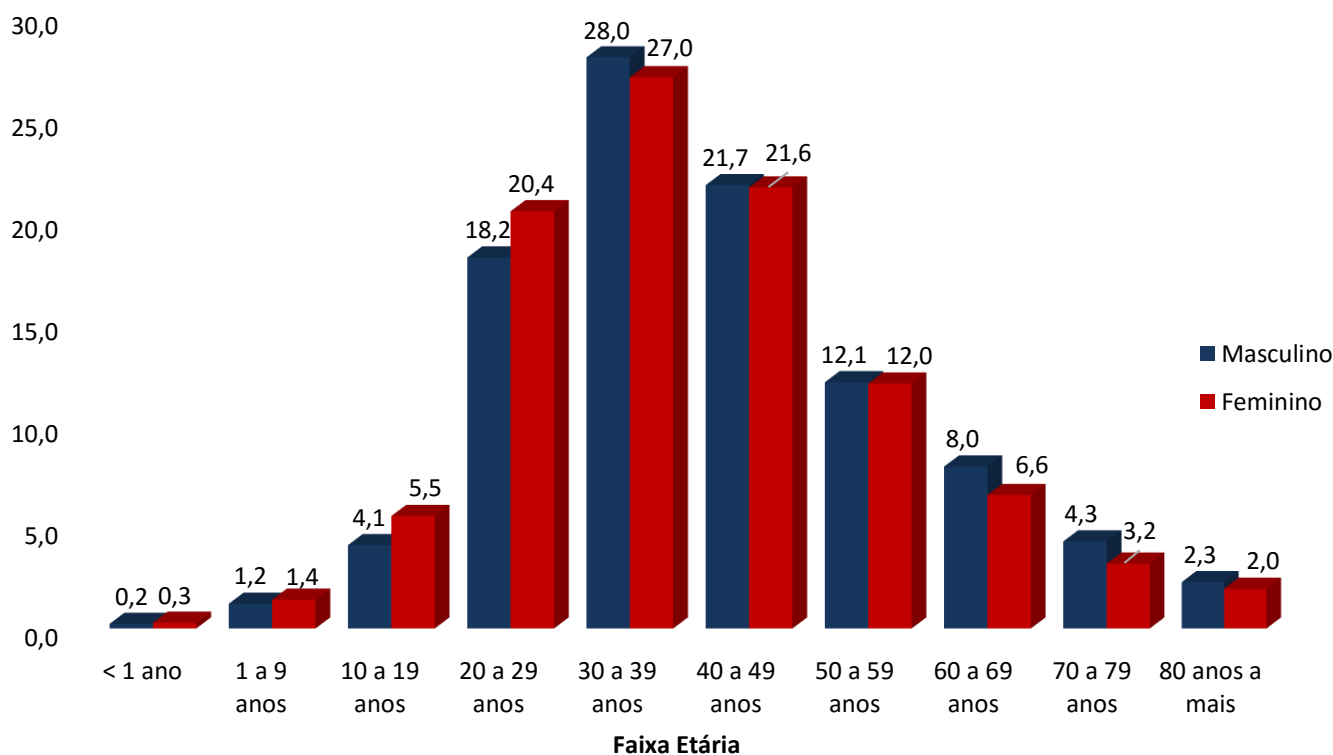
BOLETIM ACRE

SECRETARIA DE ESTADO DE
SAÚDE



Dos casos positivos, em relação ao sexo, 8.785 (47,1%) casos são do sexo masculino e 9.872 (52,9) do sexo feminino, quanto à faixa etária dos casos confirmados, a maior proporção encontra-se entre 30 a 39 anos em ambos os sexos (Gráfico 4).

GRÁFICO 4. DISTRIBUIÇÃO DOS CASOS CONFIRMADOS* DE COVID-19 POR SEXO E FAIXA ETÁRIA, ACRE, 2020*



Fonte: Laboratório Charles Mérieux; LACEN- Acre; E-SUS VE (notific ca.saude.gov.br)

*Dados parciais sujeitos à revisão/alteração

A partir do dia 09 de abril de 2020, o Departamento de Vigilância em Saúde do Estado do Acre considera que os municípios que apresentam casos confirmados da COVID-19 encontram-se na fase de transmissão comunitária ou sustentada, pois não é possível mais estabelecer vínculo epidemiológico entre os casos. A maior parte dos casos positivos estão evoluindo sem complicações, não necessitando de internação, apenas com indicação de isolamento domiciliar por 14 dias para tratamento e recuperação. Até o momento, 10.670 receberam alta por já ter cumprido os 14 dias e não estarem apresentando mais os sintomas da doença. Entretanto, 483 óbitos foram registrados no Estado, o município de Rio Branco apresentou o maior número, 318 óbitos. O Acre apresenta uma letalidade de 2,6%, sendo que a maior letalidade do Estado verifica-se no município de Rio Branco (3,7%) (Tabela 2).

ARRECAÇÃO DE DADOS DAS ÚLTIMAS 24 HORAS

COVID-19

BOLETIM ACRE

SECRETARIA DE ESTADO DE
SAÚDE



TABELA 2. DISTRIBUIÇÃO DOS CASOS CONFIRMADOS SEGUNDO A EVOLUÇÃO, ACRE, 2020*

Municípios	Nº de testes realizados	Casos confirmados	Altas	Óbitos	Letalidade
Acrelândia	851	253	114	5	2,0
Assis Brasil	628	280	161	5	1,8
Brasileia	1740	712	258	9	1,3
Bujari	1599	305	231	5	1,6
Capixaba	498	203	87	7	3,4
Cruzeiro do Sul	6.231	2.623	2.303	50	1,9
Epitaciolândia	570	303	32	9	3,0
Feijó	1.086	599	322	8	1,3
Jordão	232	72	70	1	1,4
Mâncio Lima	1.022	315	287	7	2,2
Manoel Urbano	342	125	113	2	1,6
M. Thaumaturgo	611	249	199	1	0,4
Plácido de Castro	998	351	95	6	1,7
Porto Acre	718	343	97	12	3,5
Porto Walter	447	183	128	1	0,5
Rio Branco	20.654	8.694	4.488	318	3,7
Rodrigues Alves	300	123	109	4	3,3
Santa Rosa do Purus	356	181	167	2	1,1
Sena Madureira	2.517	948	672	8	0,8
Senador Guiomard	720	331	35	8	2,4
Tarauacá	1.824	1.085	523	10	0,9
Xapuri	865	379	179	5	1,3
TOTAL	44.809	18.657	10.670	483	2,6

Fonte: Laboratório Charles Mérieux; LACEN- Acre; E-SUS VE (notifica.saude.gov.br)

*Dados parciais sujeitos à revisão/alteração

Em relação aos óbitos pode-se observar que 68,9% (333 casos) ocorreram em pessoas acima de 60 anos. De acordo com o sexo, 288 (59,6%) óbitos ocorreram no sexo masculino e 195 (40,4%) no sexo feminino. Dentre os 483 óbitos, 328 (67,9%) deles tinham alguma comorbidade, porém verifica-se que 155 (32,1%) das pessoas que evoluíram para o óbito não tinham histórico de comorbidades (Gráfico 5).

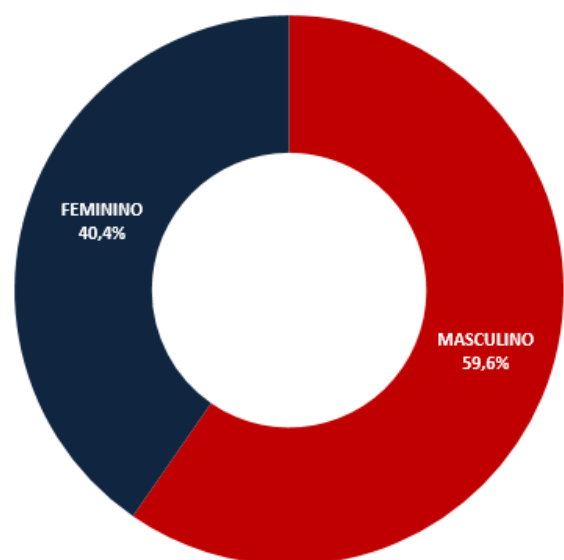
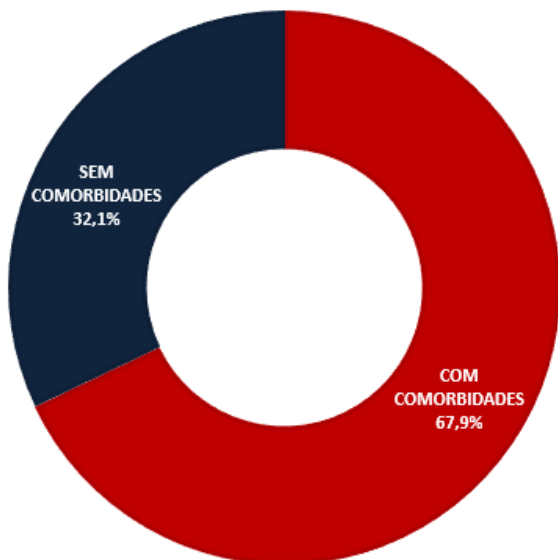
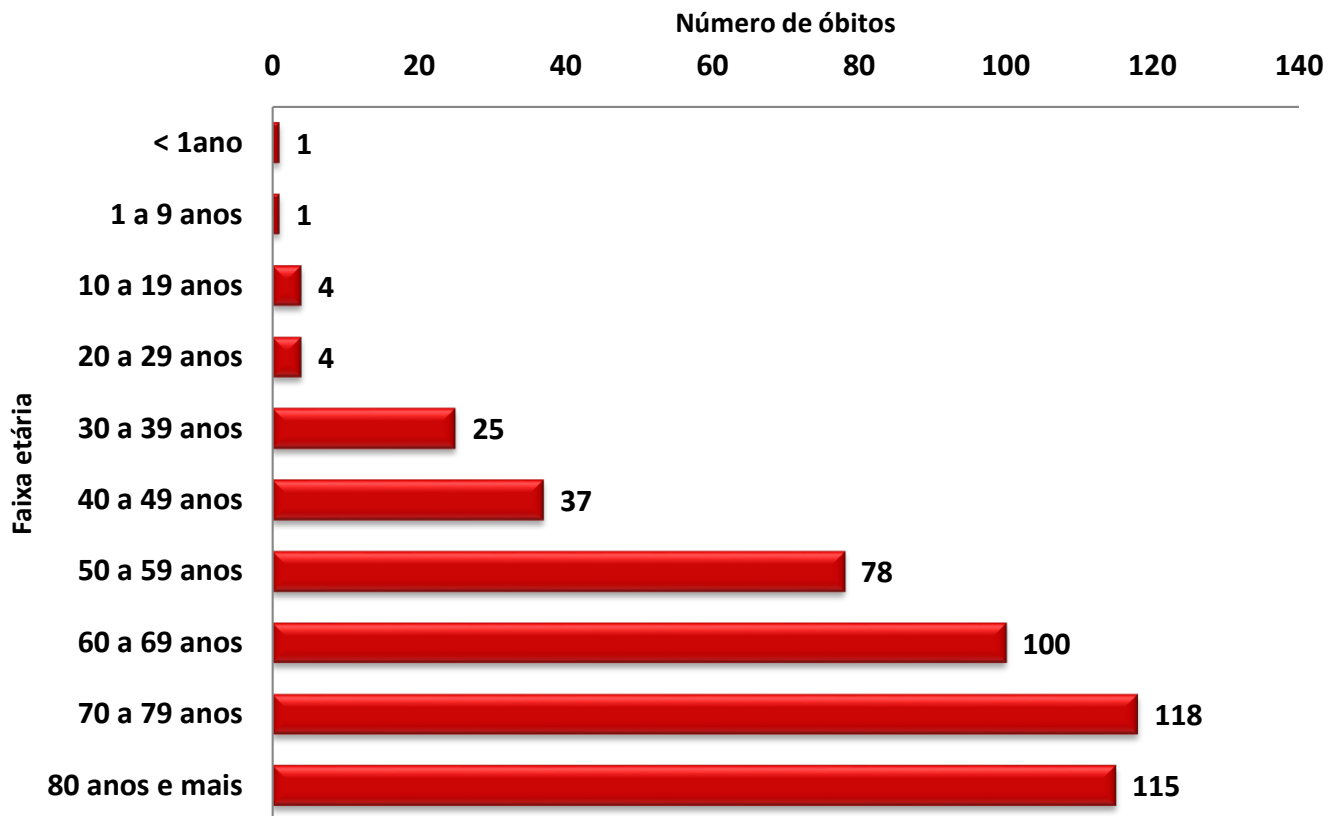
Observação: Os óbitos lançados no boletim diário, somente são contabilizados após a liberação do resultado laboratorial. Dos 3 óbitos incluídos no boletim atual, todos são de datas anteriores, pois aguardavam resultado de exame.

COVID-19

BOLETIM ACRE

SECRETARIA DE ESTADO DE
SAÚDE

GRÁFICO 5. DISTRIBUIÇÃO DOS ÓBITOS POR COVID-19 SEGUNDO FAIXA ETÁRIA, SEXO E COMORBIDADES, ACRE, 2020*



Fonte: Laboratório Charles Mérieux; LACEN- Acre; E-SUS VE (notifica.saude.gov.br)

*Dados parciais sujeitos à revisão/alteração

COVID-19

BOLETIM ACRE

SECRETARIA DE ESTADO DE
SAÚDE

De acordo com a faixa etária, observa-se uma relação direta entre a idade e os óbitos, quanto maior a idade, maior também a letalidade da doença (Tabela 3).

TABELA 3. CASOS CONFIRMADOS DA COVID-19, ÓBITOS E ÓBITOS POR 1.000 CASOS NO ACRE, CONFORME A FAIXA ETÁRIA.

Faixa etária	Nº de Casos Positivos	Nº de óbitos	Óbitos por 1.000 casos
< 1ano	48	1	20,8
1 a 9 anos	247	1	4,0
10 a 19 anos	906	4	4,4
20 a 29 anos	3.615	4	1,1
30 a 39 anos	5.122	25	4,9
40 a 49 anos	4.041	37	9,2
50 a 59 anos	2.247	78	34,7
60 a 69 anos	1.347	100	74,2
70 a 79 anos	691	118	170,8
80 anos e mais	393	115	292,6
TOTAL	18.657	483	25,9

Fonte: Laboratório Charles Mérieux; LACEN- Acre; E-SUS VE (notifica.saude.gov.br)

*Dados parciais sujeitos à revisão/alteração

NOTIFICAÇÃO DE CASOS SUSPEITOS

A notificação de casos suspeitos, quando da concordância com os critérios recomendados pelo Ministério da Saúde, deve ser realizada às autoridades epidemiológicas, como: CIEVS Estadual e Secretaria Municipal de Saúde e preencher a ficha de notificação disponível no site: <http://notifica.saude.gov.br>.

PAINEL DE VISUALIZAÇÃO COVID-19 ACRE

✓ Link para visualização: <https://covid19.ac.gov.br>

EQUIPE RESPONSÁVEL PELA ELABORAÇÃO DO BOLETIM

Antônia Zacarias Campêlo
Helena Albuquerque Catão Feitoza
Marcos Venicius Malveira de Lima
Renata Sonaira Cordeiro Meireles

ARRECAÇÃO DE DADOS DAS ÚLTIMAS 24 HORAS

COVID-19

BOLETIM ACRE

SECRETARIA DE ESTADO DE
SAÚDE



Anexo 1 – DISTRIBUIÇÃO DE CASOS DA COVID-19** SEGUNDO MUNICÍPIO DE RESIDÊNCIA CONFORME O TIPO DE EXAME, ACRE, 2020*

MUNICÍPIOS	CASOS NOTIFICADOS					CASOS CONFIRMADOS					CASOS DESCARTADOS					EM ANÁLISE		
	PCR MERIEUX	PCR LACEN	TR	SOROLOGIA	Total	PCR MERIEUX	PCR LACEN	TR	SOROLOGIA	Total	PCR MERIEUX	PCR LACEN	TR	SOROLOGIA	Total	PCR MERIEUX	PCR LACEN	Total
Acrelândia	92	199	560	0	851	32	97	124	0	253	60	93	436	0	589	0	9	9
Assis Brasil	11	210	407	0	628	5	98	177	0	280	6	98	230	0	334	0	14	14
Brasileia	83	987	657	13	1.740	13	527	167	5	712	70	416	490	8	984	0	44	44
Bujari	131	0	1.468	0	1.599	57	0	248	0	305	73	0	1220	0	1.293	1	0	1
Capixaba	203	5	290	0	498	117	3	83	0	203	76	2	207	0	285	10	0	10
Cruzeiro do Sul	572	1	5.394	264	6.231	234	1	2.238	150	2.623	315	0	3156	114	3.585	23	0	23
Epitaciolândia	51	377	141	1	570	42	229	31	1	303	9	118	110	0	237	0	30	30
Feijó	390	0	696	0	1.086	219	0	380	0	599	119	0	316	0	435	52	0	52
Jordão	0	0	231	1	232	0	0	71	1	72	0	0	160	0	160	0	0	0
Mâncio Lima	22	0	847	153	1.022	19	0	256	40	315	3	0	591	113	707	0	0	0
Manoel Urbano	9	1	331	1	342	4	1	119	1	125	5	0	212	0	217	0	0	0
M. Thaumaturgo	2	0	609	0	611	1	0	248	0	249	1	0	361	0	362	0	0	0
Plácido de Castro	670	5	323	0	998	287	1	63	0	351	361	2	260	0	623	22	2	24
Porto Acre	463	0	255	0	718	249	0	94	0	343	197	0	161	0	358	17	0	17
Porto Walter	2	0	445	0	447	1	0	182	0	183	1	0	263	0	264	0	0	0
Rio Branco	14.811	55	5.747	41	20.654	7.134	19	1.505	36	8.694	7.218	28	4242	5	11.493	459	8	467
Rodrigues Alves	14	0	280	6	300	12	0	108	3	123	2	0	172	3	177	0	0	0
Santa Rosa do Purus	25	0	330	1	356	10	0	170	1	181	15	0	160	0	175	0	0	0
Sena Madureira	534	0	1.983	0	2.517	227	0	721	0	948	274	0	1262	0	1.536	33	0	33
Senador Guimard	155	425	140	0	720	100	202	29	0	331	55	205	111	0	371	0	18	18
Tarauacá	131	0	1.693	0	1.824	70	0	1.015	0	1.085	54	0	678	0	732	7	0	7
Xapuri	40	342	483	0	865	15	122	242	0	379	25	206	241	0	472	0	14	14
TOTAL	18.411	2.607	23.310	481	44.809	8.848	1.300	8.271	238	18.657	8.939	1.168	15039	243	25.389	624	139	763

Fonte: Laboratório Charles Merieux; LACEN- Acre; E-SUS VE (notifica.saude.gov.br)

*Dados parciais sujeitos à revisão/alteração.

**Exame de avaliação laboratorial para detecção de COVID-19