

Sexta-feira, 24 de julho de 2020

SITUAÇÃO ATUAL DOS CASOS CONFIRMADOS DA COVID-19 NO ESTADO DO ACRE

Nº DE PESSOAS
AVALIADAS

43.390

CASOS QUE FORAM DESCARTADOS

24.777

DADOS GERAIS

CASOS QUE FORAM CONFIRMADOS

18.393

NÚMERO DE ALTAS MÉDICAS

10.517

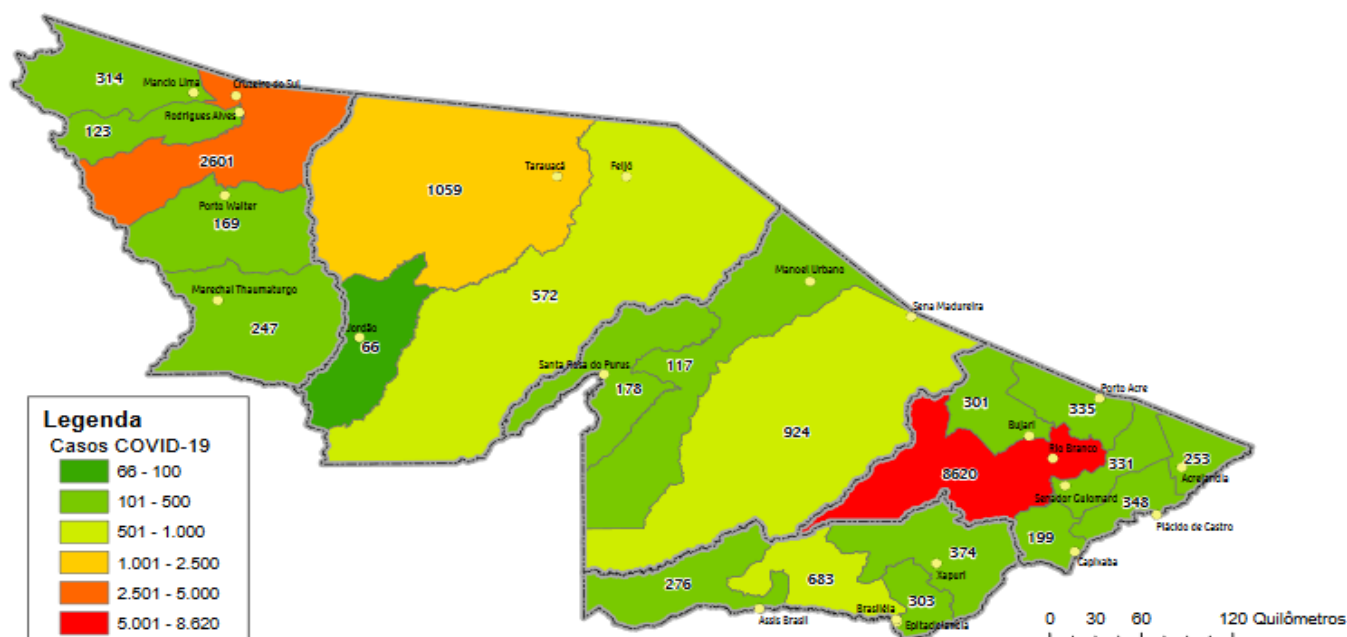
CASOS EM ANÁLISES

220

ÓBITOS

480

DISTRIBUIÇÃO DOS CASOS CONFIRMADOS POR MUNICÍPIO DE RESIDÊNCIA



ARRECAÇÃO DE DADOS DAS ÚLTIMAS 24 HORAS

COVID-19

BOLETIM ACRE

SECRETARIA DE ESTADO DE
SAÚDE



As notificações no Estado do Acre começaram a ocorrer a partir do dia 02/03/2020, seguindo até o dia 15/03/20 em média com 2 notificações diárias, após a confirmação dos primeiros casos, no dia 17 de março, as notificações aumentaram de forma significativa. No Estado até o momento são 43.390 casos notificados, tendo sido 24.777 (57,1%) casos descartados, 18.393 (42,4%) confirmados e 220 (0,5%) seguem aguardando resultado de exame laboratorial por PCR no laboratório Mérieux e LACEN (Tabela 1).

TABELA 1 – DISTRIBUIÇÃO DE CASOS DA COVID-19SEGUNDO MUNICÍPIO DE RESIDÊNCIA, ACRE, 2020***

Municípios	Casos notificados	Casos confirmados	Casos descartados	Em análise	
				Merieux	Lacen
Acrelândia	853	253	590	0	10
Assis Brasil	607	276	331	0	0
Brasileia	1.671	683	957	0	31
Bujari	1.585	301	1.283	1	0
Capixaba	482	199	283	0	0
Cruzeiro do Sul	6.071	2.601	3.467	3	0
Epitaciolândia	540	303	237	0	0
Feijó	1.006	572	426	8	0
Jordão	226	66	160	0	0
Mâncio Lima	1.021	314	707	0	0
Manoel Urbano	326	117	209	0	0
M. Thaumaturgo	590	247	343	0	0
Plácido de Castro	971	348	616	5	2
Porto Acre	697	335	350	12	0
Porto Walter	419	169	250	0	0
Rio Branco	19.861	8.620	11.119	116	6
Rodrigues Alves	297	123	174	0	0
Santa Rosa do Purus	349	178	171	0	0
Sena Madureira	2.458	924	1.530	4	0
Senador Guiomard	709	331	371	0	7
Tarauacá	1.791	1.059	732	0	0
Xapuri	860	374	471	0	15
TOTAL	43.390	18.393	24.777	149	71

Fonte: Laboratório Charles Mérieux; LACEN- Acre; E-SUS VE (notifica.saude.gov.br)

*Dados parciais sujeitos à revisão/alteração.

**Exame de avaliação laboratorial para detecção de COVID-19

De acordo com as semanas epidemiológicas (SE), os casos da COVID-19 apresentaram tendência de aumento até a SE 21, a partir da semana 22 os casos confirmados apresentam flutuações (Gráfico 1). Atualmente o Estado do Acre tem o registro de 480 óbitos por COVID-19, que ocorreram entre os dias 6 de abril a 24 de julho (Gráfico 2).

ARRECAÇÃO DE DADOS DAS ÚLTIMAS 24 HORAS

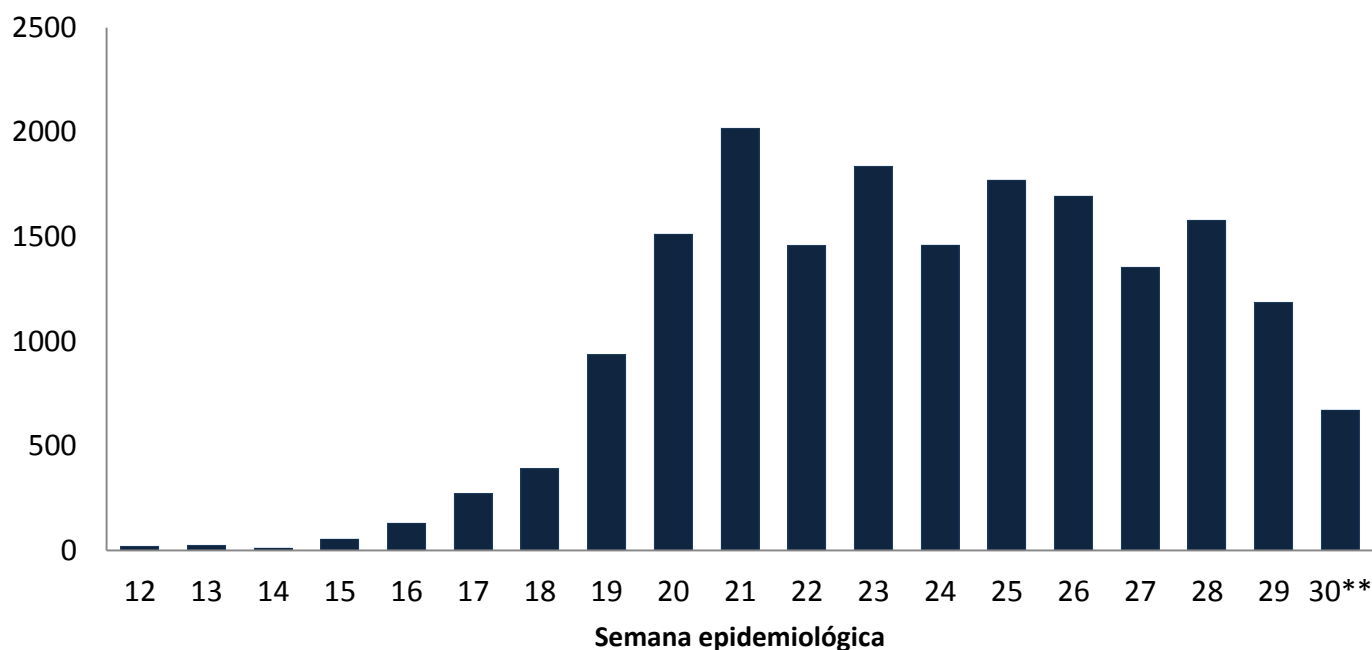
COVID-19

BOLETIM ACRE

SECRETARIA DE ESTADO DE
SAÚDE



GRÁFICO 1 – DISTRIBUIÇÃO DO NÚMERO DE CASOS CONFIRMADOS DA COVID-19 POR SEMANA EPIDEMIOLÓGICA, ACRE, 2020*

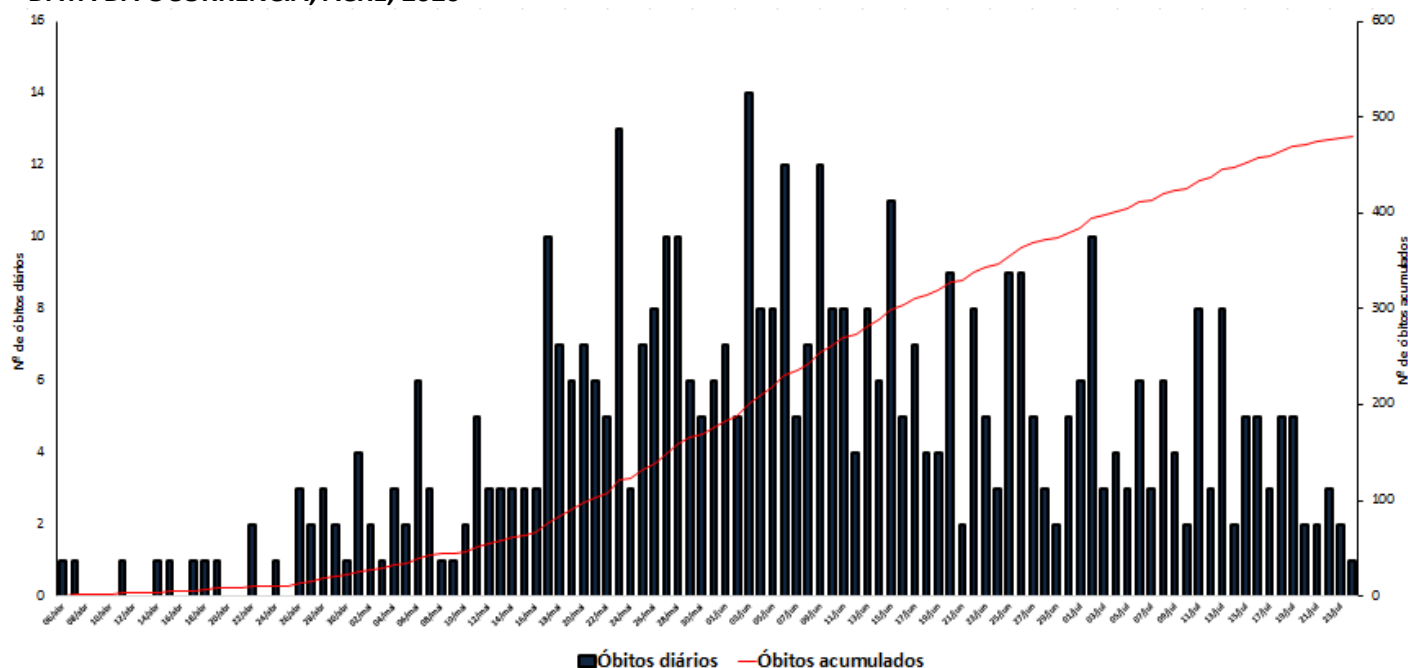


Fonte: Laboratório Charles Mérieux; LACEN- Acre; E-SUS VE (notifica.saude.gov.br)

*Dados parciais sujeitos à revisão/alteração.

**Semana Epidemiológica 30 (Dados até o dia 23/07/2020)

GRÁFICO 2 – DISTRIBUIÇÃO DO NÚMERO DE ÓBITOS DIÁRIOS E CURVA ACUMULADA POR COVID-19, CONFORME DATA DA OCORRÊNCIA, ACRE, 2020*



Fonte: Laboratório Charles Mérieux; LACEN- Acre; E-SUS VE (notifica.saude.gov.br)

*Dados parciais sujeitos à revisão/alteração.

ARRECAÇÃO DE DADOS DAS ÚLTIMAS 24 HORAS

COVID-19

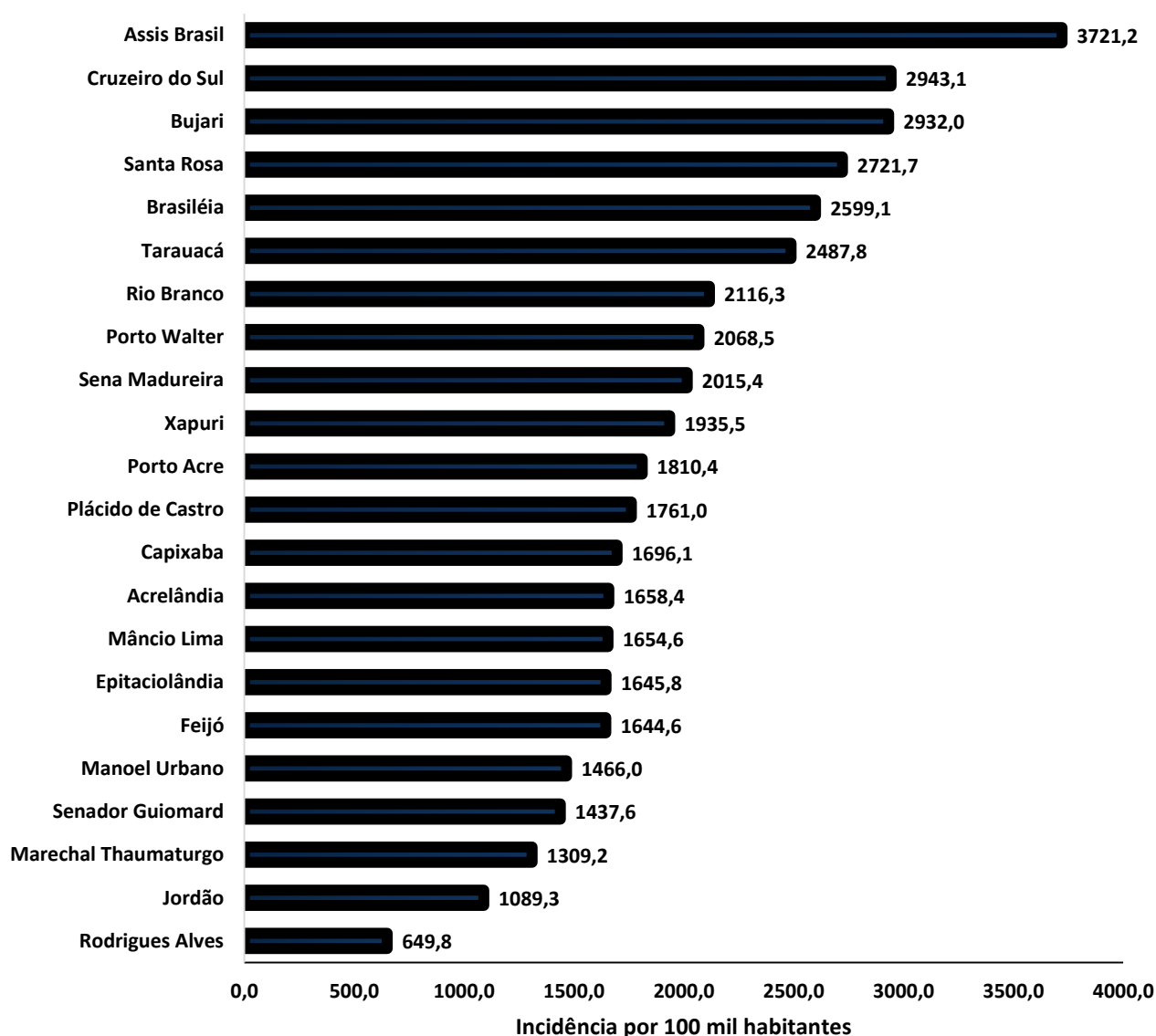
BOLETIM ACRE

SECRETARIA DE ESTADO DE
SAÚDE



A incidência da COVID-19 no Acre é de 2.085,5 casos por 100.000 habitantes, os municípios de Assis Brasil e Cruzeiro do Sul apresentam as maiores incidências do Estado com 3.721,2 e 2.943,1/100.000 habitantes, respectivamente (Gráfico 3).

GRÁFICO 3 - INCIDÊNCIA DA COVID-19 SEGUNDO MUNICÍPIO DE RESIDÊNCIA, ACRE, 2020**



Fonte: Laboratório Charles Mérieux; LACEN- Acre; E-SUS VE (notifica.saude.gov.br)

*Para cada 100.000 habitantes.

**Dados parciais sujeitos à revisão/alteração.

ARRECAÇÃO DE DADOS DAS ÚLTIMAS 24 HORAS

COVID-19

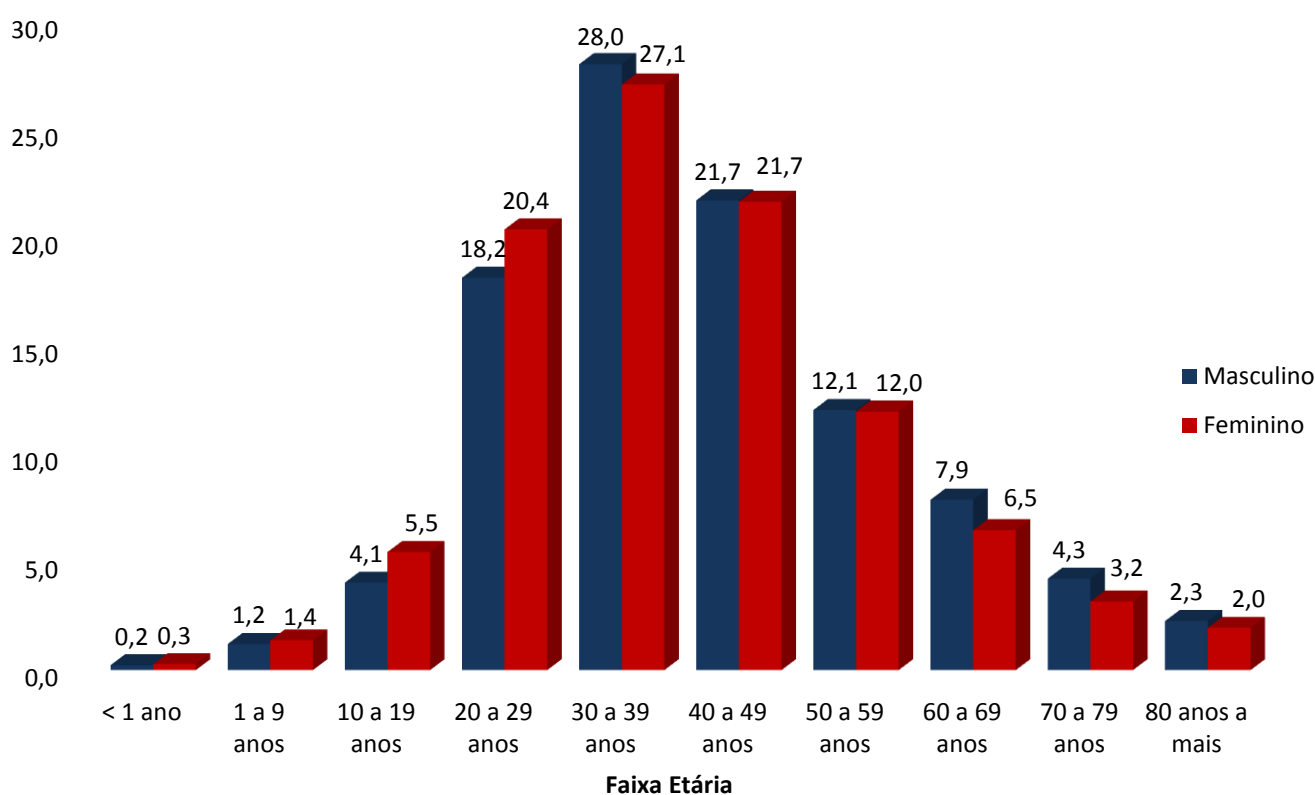
BOLETIM ACRE

SECRETARIA DE ESTADO DE
SAÚDE



Dos casos positivos, em relação ao sexo, 8.657 (47,1%) casos são do sexo masculino e 9.736 (52,9) do sexo feminino, quanto à faixa etária dos casos confirmados, a maior proporção encontra-se entre 30 a 39 anos em ambos os sexos (Gráfico 4).

GRÁFICO 4. DISTRIBUIÇÃO DOS CASOS CONFIRMADOS* DE COVID-19 POR SEXO E FAIXA ETÁRIA, ACRE, 2020*



Fonte: Laboratório Charles Mérieux; LACEN- Acre; E-SUS VE (notific ca.saude.gov.br)

*Dados parciais sujeitos à revisão/alteração

A partir do dia 09 de abril de 2020, o Departamento de Vigilância em Saúde do Estado do Acre considera que os municípios que apresentam casos confirmados da COVID-19 encontram-se na fase de transmissão comunitária ou sustentada, pois não é possível mais estabelecer vínculo epidemiológico entre os casos. A maior parte dos casos positivos estão evoluindo sem complicações, não necessitando de internação, apenas com indicação de isolamento domiciliar por 14 dias para tratamento e recuperação. Até o momento, 10.517 receberam alta por já ter cumprido os 14 dias e não estarem apresentando mais os sintomas da doença. Entretanto, 480 óbitos foram registrados no Estado, o município de Rio Branco apresentou o maior número, 318 óbitos. O Acre apresenta uma letalidade de 2,6%, sendo que a maior letalidade do Estado verifica-se no município de Rio Branco (3,7%) (Tabela 2).

ARRECAÇÃO DE DADOS DAS ÚLTIMAS 24 HORAS

COVID-19

BOLETIM ACRE

SECRETARIA DE ESTADO DE
SAÚDE



TABELA 2. DISTRIBUIÇÃO DOS CASOS CONFIRMADOS SEGUNDO A EVOLUÇÃO, ACRE, 2020*

Municípios	Nº de testes realizados	Casos confirmados	Altas	Óbitos	Letalidade
Acrelândia	853	253	114	5	2,0
Assis Brasil	607	276	159	5	1,8
Brasileia	1.671	683	255	9	1,3
Bujari	1.585	301	229	5	1,7
Capixaba	482	199	85	7	3,5
Cruzeiro do Sul	6.071	2.601	2.243	49	1,9
Epitaciolândia	540	303	32	8	2,6
Feijó	1.006	572	319	8	1,4
Jordão	226	66	64	1	1,5
Mâncio Lima	1.021	314	278	7	2,2
Manoel Urbano	326	117	109	2	1,7
M. Thaumaturgo	590	247	199	1	0,4
Plácido de Castro	971	348	94	6	1,7
Porto Acre	697	335	97	11	3,3
Porto Walter	419	169	125	1	0,6
Rio Branco	19.861	8.620	4.460	318	3,7
Rodrigues Alves	297	123	108	4	3,3
Santa Rosa do Purus	349	178	163	2	1,1
Sena Madureira	2.458	924	654	8	0,9
Senador Guiomard	709	331	35	8	2,4
Tarauacá	1.791	1059	523	10	0,9
Xapuri	860	374	172	5	1,3
TOTAL	43.390	18.393	10.517	480	2,6

Fonte: :Laboratório Charles Mérieux; LACEN- Acre; E-SUS VE (notifica.saude.gov.br)

*Dados parciais sujeitos à revisão/alteração

Em relação aos óbitos pode-se observar que 69,2% (332 casos) ocorreram em pessoas acima de 60 anos. De acordo com o sexo, 287 (59,8%) óbitos ocorreram no sexo masculino e 193 (40,2%) no sexo feminino. Dentre os 480 óbitos, 327 (68,1%) deles tinham alguma comorbidade, porém verifica-se que 153 (31,9%) das pessoas que evoluíram para o óbito não tinham histórico de comorbidades (Gráfico 5).

Observação: Os óbitos lançados no boletim diário, somente são contabilizados após a liberação do resultado laboratorial. Dos 6 óbitos incluídos no boletim atual, 5 são de datas anteriores, pois aguardavam resultado de exame.

ARRECAÇÃO DE DADOS DAS ÚLTIMAS 24 HORAS

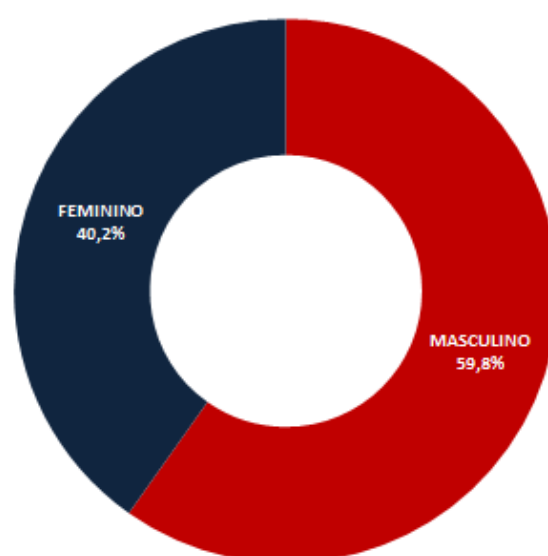
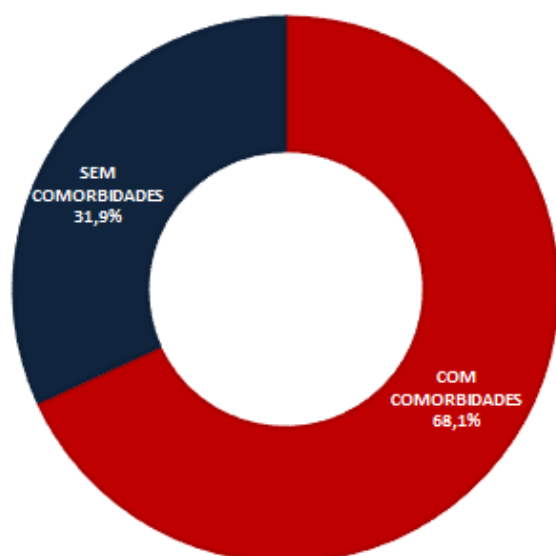
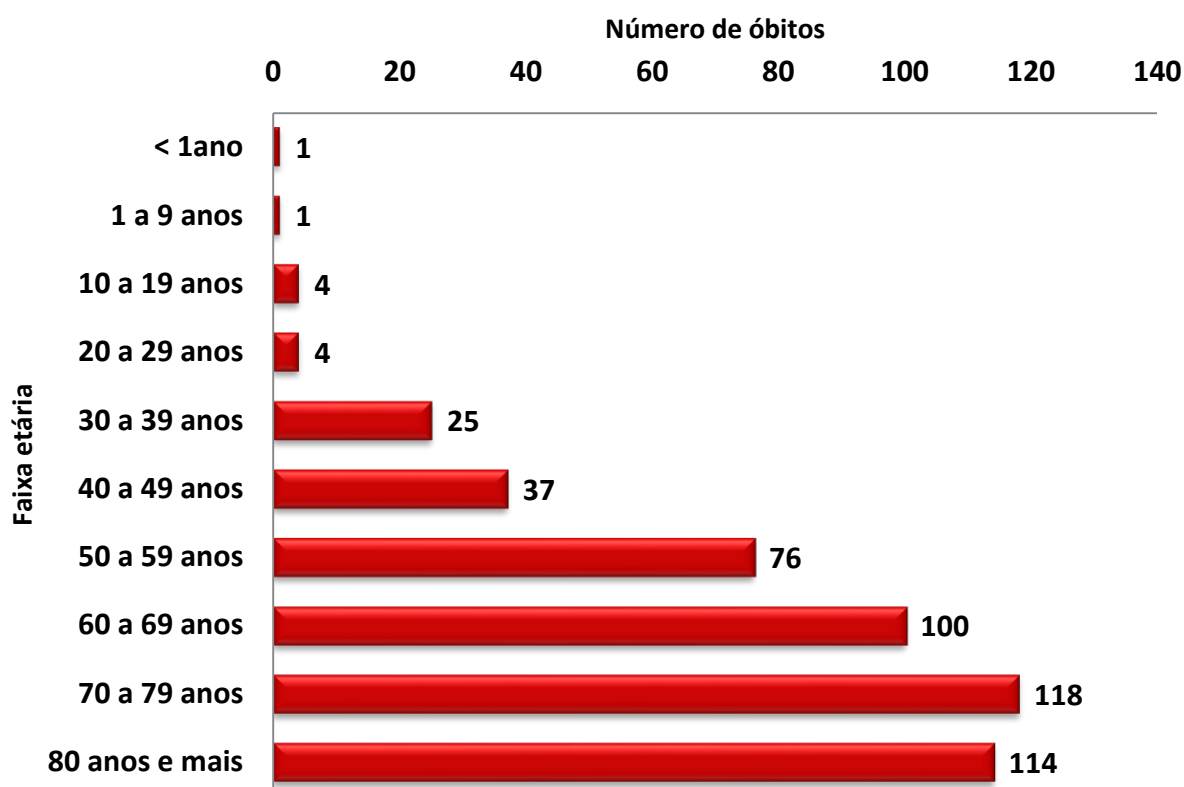
COVID-19

BOLETIM ACRE

SECRETARIA DE ESTADO DE
SAÚDE



GRÁFICO 5. DISTRIBUIÇÃO DOS ÓBITOS POR COVID-19 SEGUNDO FAIXA ETÁRIA, SEXO E COMORBIDADES, ACRE, 2020*



Fonte: Laboratório Charles Mérieux; LACEN- Acre; E-SUS VE (notifica.saude.gov.br)

*Dados parciais sujeitos à revisão/alteração

ARRECAÇÃO DE DADOS DAS ÚLTIMAS 24 HORAS

COVID-19

BOLETIM ACRE

SECRETARIA DE ESTADO DE
SAÚDE



De acordo com a faixa etária, observa-se uma relação direta entre a idade e os óbitos, quanto maior a idade, maior também a letalidade da doença (Tabela 3).

TABELA 3. CASOS CONFIRMADOS DA COVID-19, ÓBITOS E ÓBITOS POR 1.000 CASOS NO ACRE, CONFORME A FAIXA ETÁRIA.

Faixa etária	Nº de Casos Positivos	Nº de óbitos	Óbitos por 1.000 casos
< 1ano	47	1	21,3
1 a 9 anos	240	1	4,2
10 a 19 anos	889	4	4,5
20 a 29 anos	3.559	4	1,1
30 a 39 anos	5.061	25	4,9
40 a 49 anos	3.992	37	9,3
50 a 59 anos	2.213	76	34,3
60 a 69 anos	1.322	100	75,6
70 a 79 anos	680	118	173,5
80 anos e mais	390	114	292,3
TOTAL	18.393	480	26,1

Fonte: :Laboratório Charles Mérieux; LACEN- Acre; E-SUS VE (notifica.saude.gov.br)

*Dados parciais sujeitos à revisão/alteração

NOTIFICAÇÃO DE CASOS SUSPEITOS

A notificação de casos suspeitos, quando da concordância com os critérios recomendados pelo Ministério da Saúde, deve ser realizada às autoridades epidemiológicas, como: CIEVS Estadual e Secretaria Municipal de Saúde e preencher a ficha de notificação disponível no site: <http://notifica.saude.gov.br>.

PAINEL DE VISUALIZAÇÃO COVID-19 ACRE

✓ Link para visualização: <https://covid19.ac.gov.br>

EQUIPE RESPONSÁVEL PELA ELABORAÇÃO DO BOLETIM

Antônia Zacarias Campêlo
Helena Albuquerque Catão Feitoza
Marcos Venicius Malveira de Lima
Renata Sonaira Cordeiro Meireles

ARRECAÇÃO DE DADOS DAS ÚLTIMAS 24 HORAS

COVID-19

BOLETIM ACRE

SECRETARIA DE ESTADO DE
SAÚDE



Anexo 1 – DISTRIBUIÇÃO DE CASOS DA COVID-19** SEGUNDO MUNICÍPIO DE RESIDÊNCIA CONFORME O TIPO DE EXAME, ACRE, 2020*

MUNICÍPIOS	CASOS NOTIFICADOS					CASOS CONFIRMADOS					CASOS DESCARTADOS					EM ANÁLISE		
	PCR MERIEUX	PCR LACEN	TR	SOROLOGIA	Total	PCR MERIEUX	PCR LACEN	TR	SOROLOGIA	Total	PCR MERIEUX	PCR LACEN	TR	SOROLOGIA	Total	PCR MERIEUX	PCR LACEN	Total
Acrelândia	92	199	562	0	853	32	96	125	0	253	60	93	437	0	590	0	10	10
Assis Brasil	11	196	400	0	607	5	98	173	0	276	6	98	227	0	331	0	0	0
Brasileia	83	942	625	21	1.671	13	506	159	5	683	70	405	466	16	957	0	31	31
Bujari	125	0	1.460	0	1.585	53	0	248	0	301	71	0	1.212	0	1.283	1	0	1
Capixaba	187	5	290	0	482	113	3	83	0	199	74	2	207	0	283	0	0	0
Cruzeiro do Sul	550	1	5.330	190	6.071	232	1	2.224	144	2.601	315	0	3.106	46	3.467	3	0	3
Epitaciolândia	51	347	141	1	540	42	229	31	1	303	9	118	110	0	237	0	0	0
Feijó	317	0	688	1	1.006	197	0	374	1	572	112	0	314	0	426	8	0	8
Jordão	0	0	225	1	226	0	0	65	1	66	0	0	160	0	160	0	0	0
Mâncio Lima	22	0	846	153	1.021	19	0	255	40	314	3	0	591	113	707	0	0	0
Manoel Urbano	9	1	315	1	326	4	1	111	1	117	5	0	204	0	209	0	0	0
M. Thaumaturgo	2	0	588	0	590	1	0	246	0	247	1	0	342	0	343	0	0	0
Plácido de Castro	644	5	322	0	971	284	1	63	0	348	355	2	259	0	616	5	2	7
Porto Acre	443	0	254	0	697	241	0	94	0	335	190	0	160	0	350	12	0	12
Porto Walter	2	0	417	0	419	1	0	168	0	169	1	0	249	0	250	0	0	0
Rio Branco	14.319	50	5.454	38	19.861	7.088	17	1.480	35	8.620	7.115	27	3.974	3	11.119	116	6	122
Rodrigues Alves	14	0	280	3	297	12	0	108	3	123	2	0	172	0	174	0	0	0
Santa Rosa do Purus	25	0	323	1	349	10	0	167	1	178	15	0	156	0	171	0	0	0
Sena Madureira	500	0	1.958	0	2.458	217	0	707	0	924	279	0	1.251	0	1.530	4	0	4
Senador Guimard	155	414	140	0	709	100	202	29	0	331	55	205	111	0	371	0	7	7
Tarauacá	124	0	1.667	0	1.791	70	0	989	0	1.059	54	0	678	0	732	0	0	0
Xapuri	40	342	478	0	860	15	122	237	0	374	25	205	241	0	471	0	15	15
TOTAL	17.715	2.502	22.763	410	43.390	8.749	1.276	8.136	232	18.393	8.817	1.155	14.627	178	24.777	149	71	220

Fonte: Laboratório Charles Merieux; LACEN- Acre; E-SUS VE (notifica.saude.gov.br)

*Dados parciais sujeitos à revisão/alteração.

**Exame de avaliação laboratorial para detecção de COVID-19