

Segunda -feira, 20 de julho de 2020

SITUAÇÃO ATUAL DOS CASOS CONFIRMADOS DA COVID-19 NO ESTADO DO ACRE

Nº DE PESSOAS
AVALIADAS

41.387

CASOS QUE FORAM DESCARTADOS

23.686

DADOS GERAIS

CASOS QUE FORAM CONFIRMADOS

17.462

NÚMERO DE ALTAS MÉDICAS

9.981

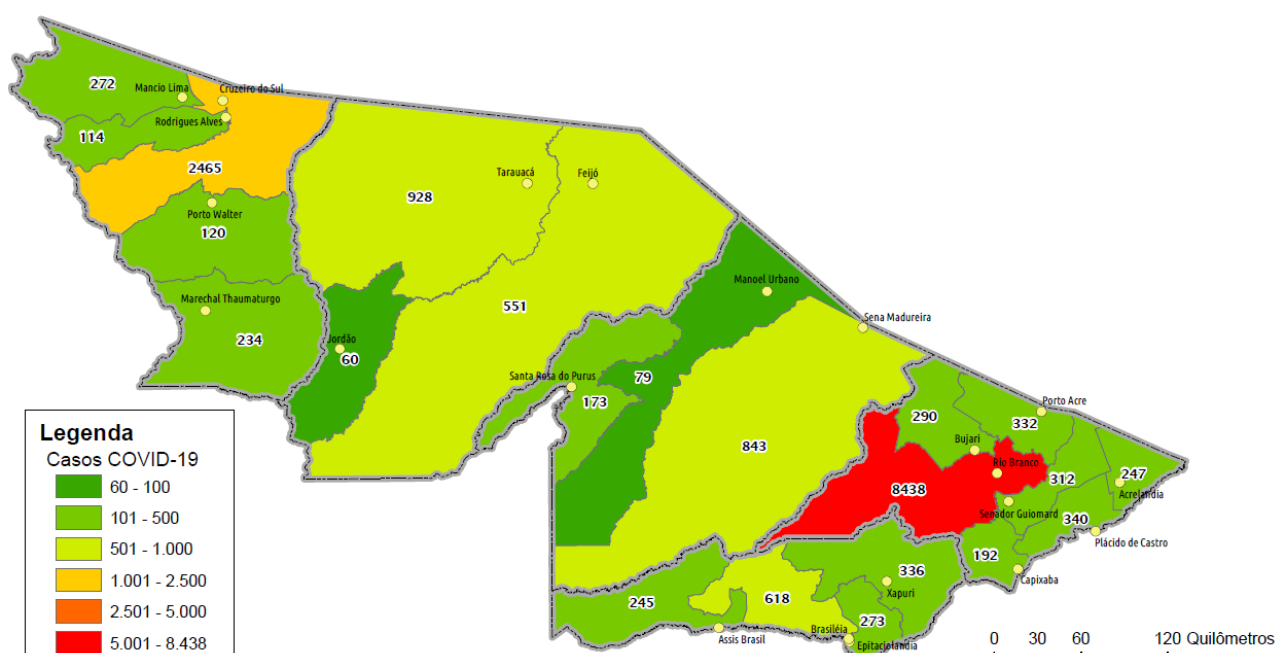
CASOS EM ANÁLISES

239

ÓBITOS

465

DISTRIBUIÇÃO DOS CASOS CONFIRMADOS POR MUNICÍPIO DE RESIDÊNCIA



ARRECAÇÃO DE DADOS DAS ÚLTIMAS 24 HORAS

COVID-19

BOLETIM ACRE

SECRETARIA DE ESTADO DE
SAÚDE



aumentaram de forma significativa. No Estado até o momento são 41.387 casos notificados, tendo sido 23.686 (57,2%) casos descartados, 17.462 (42,2%) confirmados e 239 (0,6%) seguem aguardando resultado de exame laboratorial por PCR no laboratório Mérieux e LACEN (Tabela 1).

TABELA 1 – DISTRIBUIÇÃO DE CASOS DA COVID-19SEGUNDO MUNICÍPIO DE RESIDÊNCIA, ACRE, 2020***

Municípios	Casos notificados	Casos confirmados	Casos descartados	Em análise	
				Merieux	Lacen
Acrelândia	828	247	578	0	3
Assis Brasil	559	245	314	0	0
Brasileia	1.439	618	795	0	26
Bujari	1.533	290	1.242	1	0
Capixaba	450	192	258	0	0
Cruzeiro do Sul	5.847	2.465	3.378	4	0
Epitaciolândia	513	273	219	0	21
Feijó	973	551	414	8	0
Jordão	209	60	149	0	0
Mâncio Lima	928	272	656	0	0
Manoel Urbano	255	79	176	0	0
M. Thaumaturgo	561	234	327	0	0
Plácido de Castro	945	340	602	3	0
Porto Acre	664	332	326	6	0
Porto Walter	319	120	199	0	0
Rio Branco	19.334	8.438	10.753	141	2
Rodrigues Alves	285	114	171	0	0
Santa Rosa do Purus	335	173	162	0	0
Sena Madureira	2.311	843	1.464	4	0
Senador Guiomard	651	312	339	0	0
Tarauacá	1.658	928	730	0	0
Xapuri	790	336	434	0	20
TOTAL	41.387	17.462	23.686	167	72

Fonte: Laboratório Charles Mérieux; LACEN- Acre; E-SUS VE (notifica.saude.gov.br)

*Dados parciais sujeitos à revisão/alteração.

**Exame de avaliação laboratorial para detecção de COVID-19

De acordo com as semanas epidemiológicas (SE), os casos da COVID-19 apresentaram tendência de aumento até a SE 21, a partir da semana 22 os casos confirmados apresentam flutuações (Gráfico 1). Atualmente o Estado do Acre tem o registro de 465 óbitos por COVID-19, que ocorreram entre os dias 6 de abril a 20 de julho (Gráfico 2).

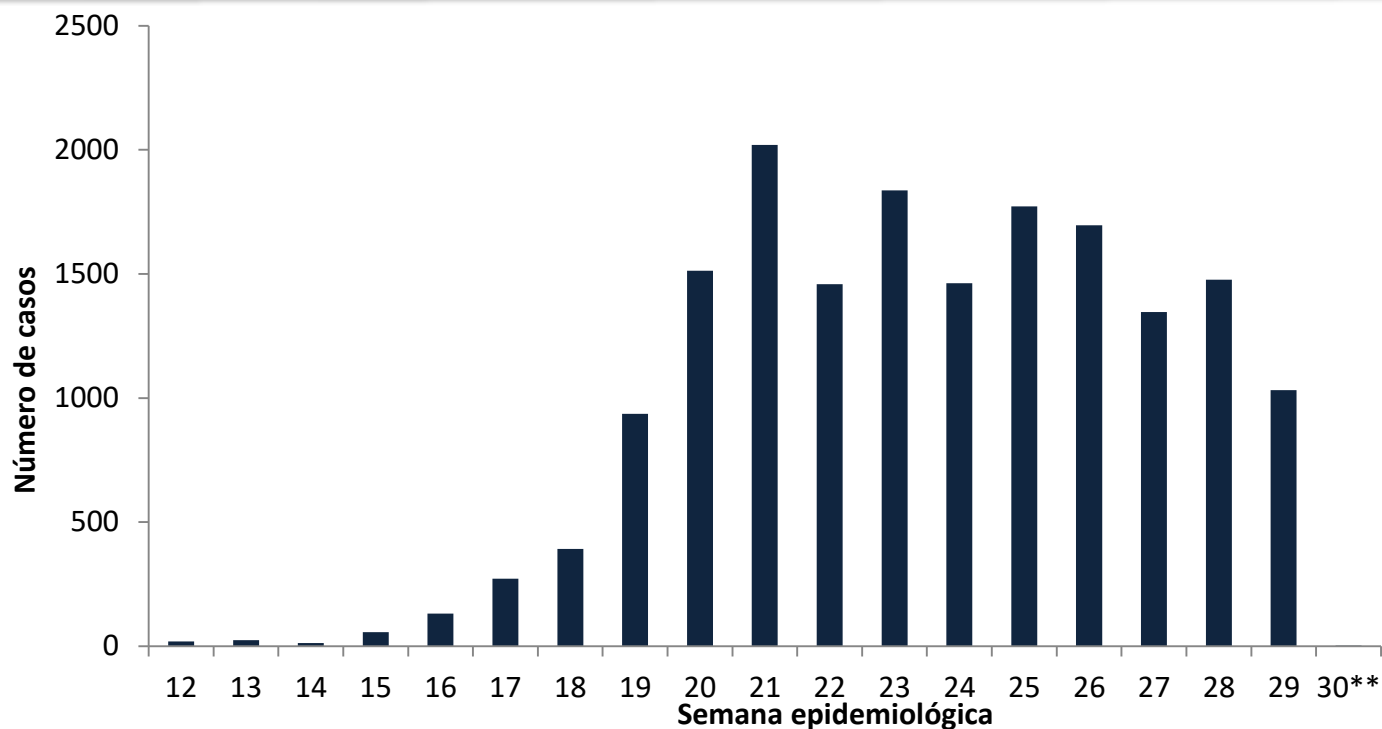
GRÁFICO 1 – DISTRIBUIÇÃO DO NÚMERO DE CASOS CONFIRMADOS DA COVID-19 POR SEMANA EPIDEMIOLÓGICA, ACRE, 2020*

ARRECADAÇÃO DE DADOS DAS ÚLTIMAS 24 HORAS

COVID-19

BOLETIM ACRE

SECRETARIA DE ESTADO DE
SAÚDE

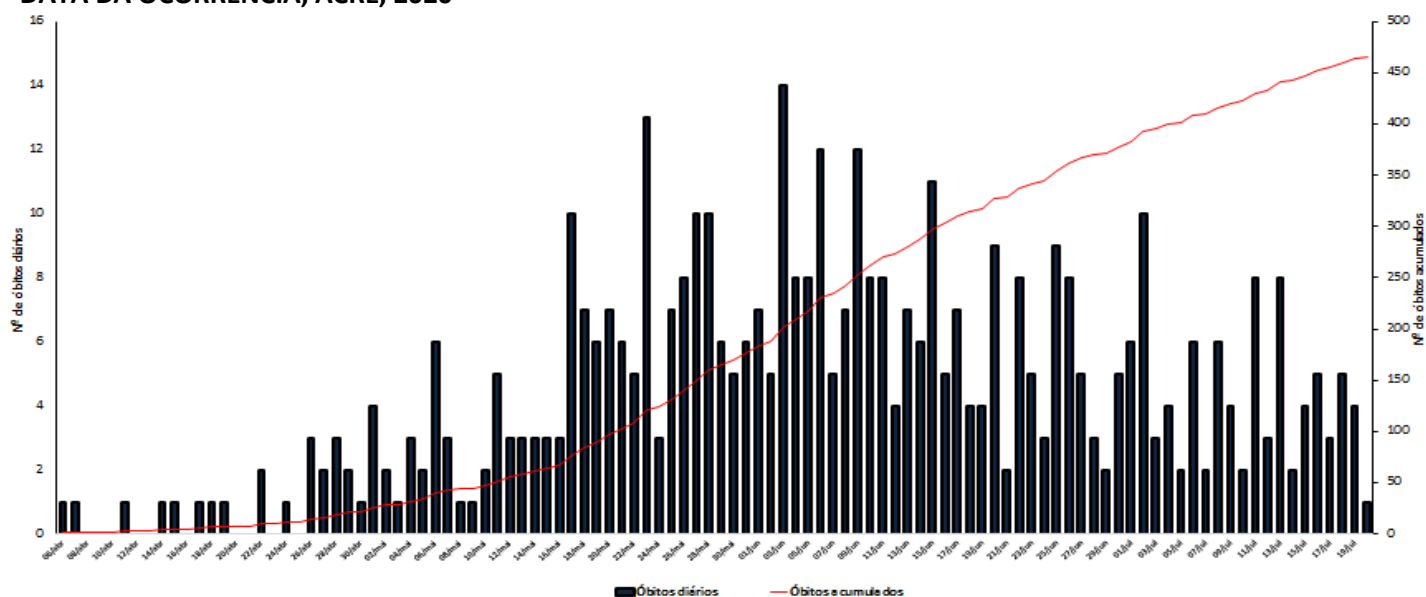


Fonte: Laboratório Charles Mérieux; LACEN- Acre; E-SUS VE (notifica.saude.gov.br)

*Dados parciais sujeitos à revisão/alteração.

**Semana Epidemiológica 30 (Dados até o dia 19/07/2020)

GRÁFICO 2 – DISTRIBUIÇÃO DO NÚMERO DE ÓBITOS DIÁRIOS E CURVA ACUMULADA POR COVID-19, CONFORME DATA DA OCORRÊNCIA, ACRE, 2020*



Fonte: Laboratório Charles Mérieux; LACEN- Acre; E-SUS VE (notifica.saude.gov.br)

*Dados parciais sujeitos à revisão/alteração.

ARRECAÇÃO DE DADOS DAS ÚLTIMAS 24 HORAS

COVID-19

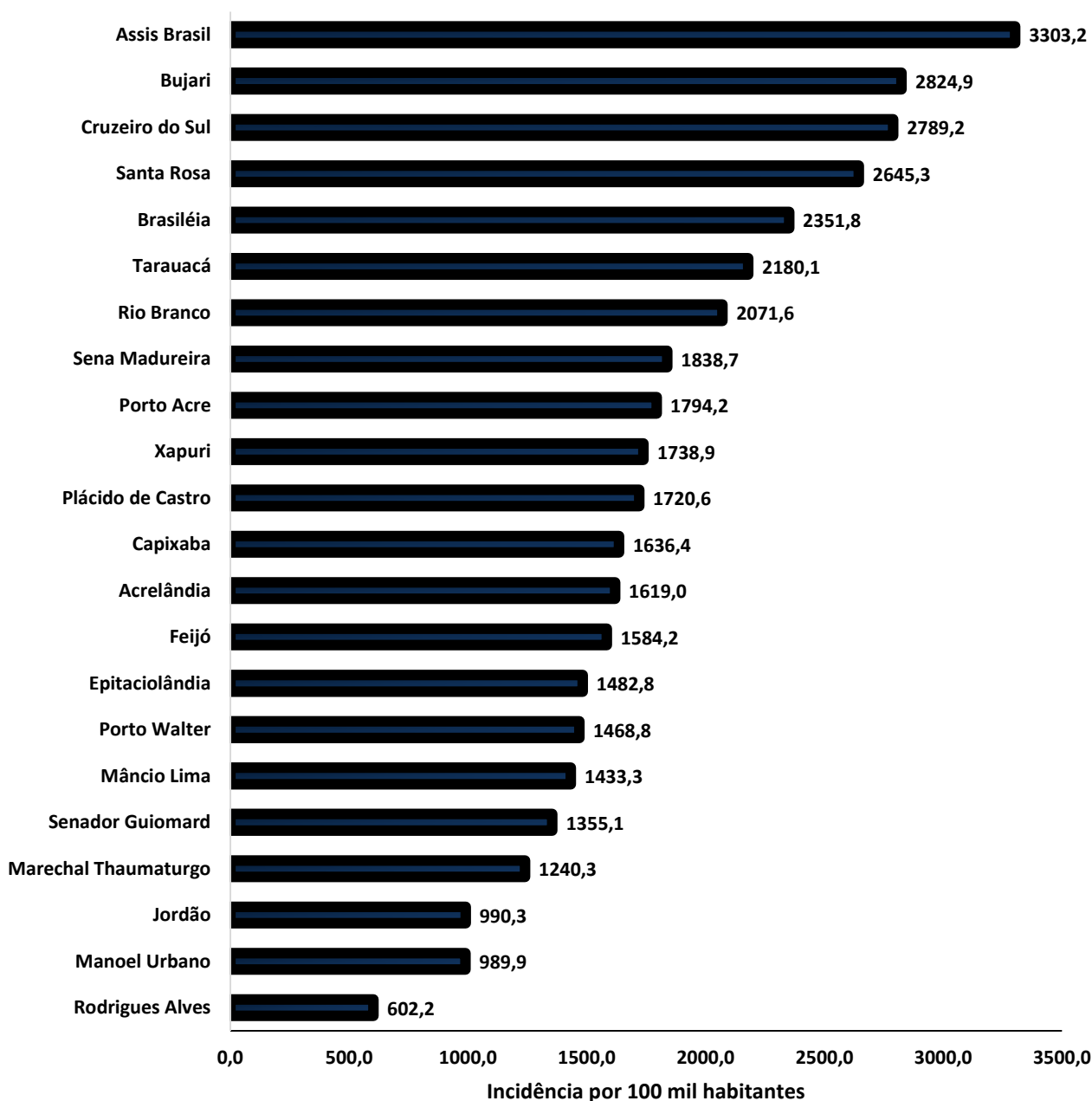
BOLETIM ACRE

SECRETARIA DE ESTADO DE
SAÚDE



A incidência da COVID-19 no Acre é de 1.980,0 casos por 100.000 habitantes, os municípios de Assis Brasil e Bujari apresentam as maiores incidências do Estado com 3.303,2 e 2.824,9/100.000 habitantes, respectivamente (Gráfico 3).

GRÁFICO 3 - INCIDÊNCIA DA COVID-19 SEGUNDO MUNICÍPIO DE RESIDÊNCIA, ACRE, 2020**



Fonte: Laboratório Charles Mérieux; LACEN- Acre; E-SUS VE (notifica.saude.gov.br)

*Para cada 100.000 habitantes.

****Dados parciais sujeitos à revisão/alteração.**

ARRECAÇÃO DE DADOS DAS ÚLTIMAS 24 HORAS

COVID-19

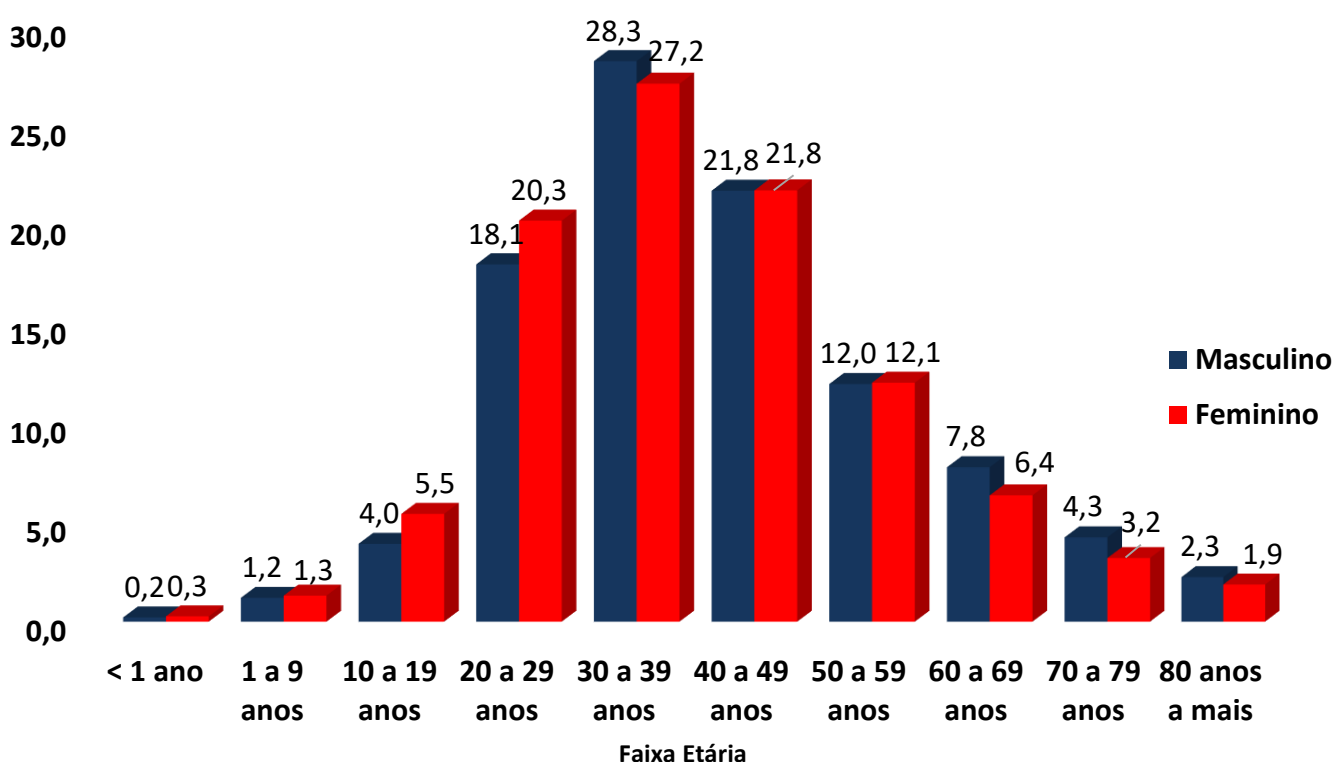
BOLETIM ACRE

SECRETARIA DE ESTADO DE
SAÚDE



Dos casos positivos, em relação ao sexo, 8.255 (47,3%) casos são do sexo masculino e 9.207 (52,7%) do sexo feminino, quanto à faixa etária dos casos confirmados, a maior proporção encontra-se entre 30 a 39 anos em ambos os sexos (Gráfico 4).

GRÁFICO 4. DISTRIBUIÇÃO DOS CASOS CONFIRMADOS* DE COVID-19 POR SEXO E FAIXA ETÁRIA, ACRE, 2020*



Fonte: Laboratório Charles Mérieux; LACEN- Acre; E-SUS VE (notifica.saude.gov.br)

*Dados parciais sujeitos à revisão/alteração

A partir do dia 09 de abril de 2020, o Departamento de Vigilância em Saúde do Estado do Acre considera que os municípios que apresentam casos confirmados da COVID-19 encontram-se na fase de transmissão comunitária ou sustentada, pois não é possível mais estabelecer vínculo epidemiológico entre os casos. A maior parte dos casos positivos estão evoluindo sem complicações, não necessitando de internação, apenas com indicação de isolamento domiciliar por 14 dias para tratamento e recuperação. Até o momento, 9.981 receberam alta por já ter cumprido os 14 dias e não estarem apresentando mais os sintomas da doença. Entretanto, 465 óbitos foram registrados no Estado, o município de Rio Branco apresentou o maior número, 312 óbitos. O Acre apresenta uma letalidade de 2,7%, sendo que a maior letalidade do Estado verifica-se no município de Rio Branco (3,7%) (Tabela 2).

ARRECAÇÃO DE DADOS DAS ÚLTIMAS 24 HORAS

COVID-19

BOLETIM ACRE

SECRETARIA DE ESTADO DE
SAÚDE



TABELA 2. DISTRIBUIÇÃO DOS CASOS CONFIRMADOS SEGUNDO A EVOLUÇÃO, ACRE, 2020*

Municípios	Nº de testes realizados	Casos confirmados	Altas	Óbitos	Letalidade
Acrelândia	828	247	114	4	1,6
Assis Brasil	559	245	148	5	2,0
Brasileia	1.439	618	237	9	1,5
Bujari	1.533	290	208	5	1,7
Capixaba	450	192	81	7	3,6
Cruzeiro do Sul	5.847	2.465	2.169	45	1,8
Epitaciolândia	513	273	31	7	2,6
Feijó	973	551	304	8	1,5
Jordão	209	60	59	1	1,7
Mâncio Lima	928	272	252	7	2,6
Manoel Urbano	255	79	73	2	2,5
M. Thaumaturgo	561	234	185	1	0,4
Plácido de Castro	945	340	90	6	1,8
Porto Acre	664	332	94	11	3,3
Porto Walter	319	120	101	0	0,0
Rio Branco	19.334	8.438	4.291	312	3,7
Rodrigues Alves	285	114	106	4	3,5
Santa Rosa do Purus	335	173	162	2	1,2
Sena Madureira	2.311	843	615	8	0,9
Senador Guiomard	651	312	31	7	2,2
Tarauacá	1.658	928	467	10	1,3
Xapuri	790	336	163	4	1,2
TOTAL	41.387	17.462	9.981	465	2,7

Fonte: :Laboratório Charles Mérieux; LACEN- Acre; E-SUS VE (notifica.saude.gov.br)

*Dados parciais sujeitos à revisão/alteração

Em relação aos óbitos pode-se observar que 68,6% (319 casos) ocorreram em pessoas acima de 60 anos. De acordo com o sexo, 280 (60,2%) óbitos ocorreram no sexo masculino e 185 (39,8%) no sexo feminino. Dentre os 465 óbitos, 314 (67,5%) deles tinham alguma comorbidade, porém verifica-se que 151 (32,5%) das pessoas que evoluíram para o óbito não tinham histórico de comorbidades (Gráfico 5).

Observação: Os óbitos lançados no boletim diário, somente são contabilizados após a liberação do resultado laboratorial. Dos 5 óbitos incluídos no boletim atual, 4 são de datas anteriores, pois aguardavam resultado de axame.

ARRECAÇÃO DE DADOS DAS ÚLTIMAS 24 HORAS

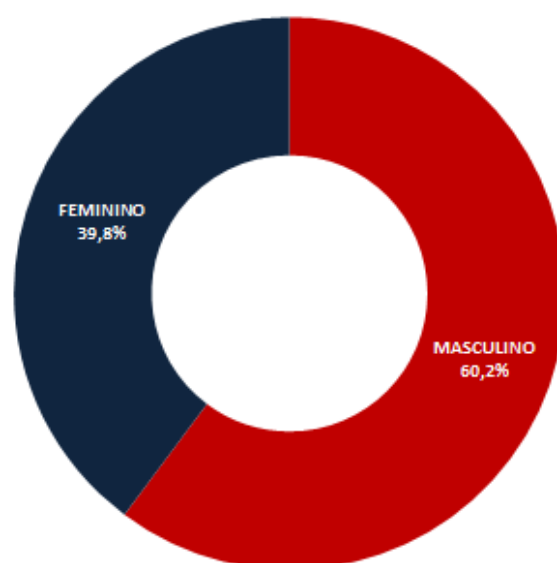
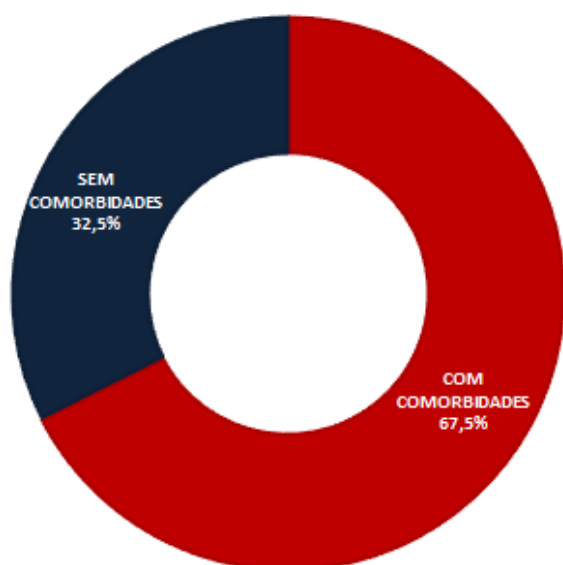
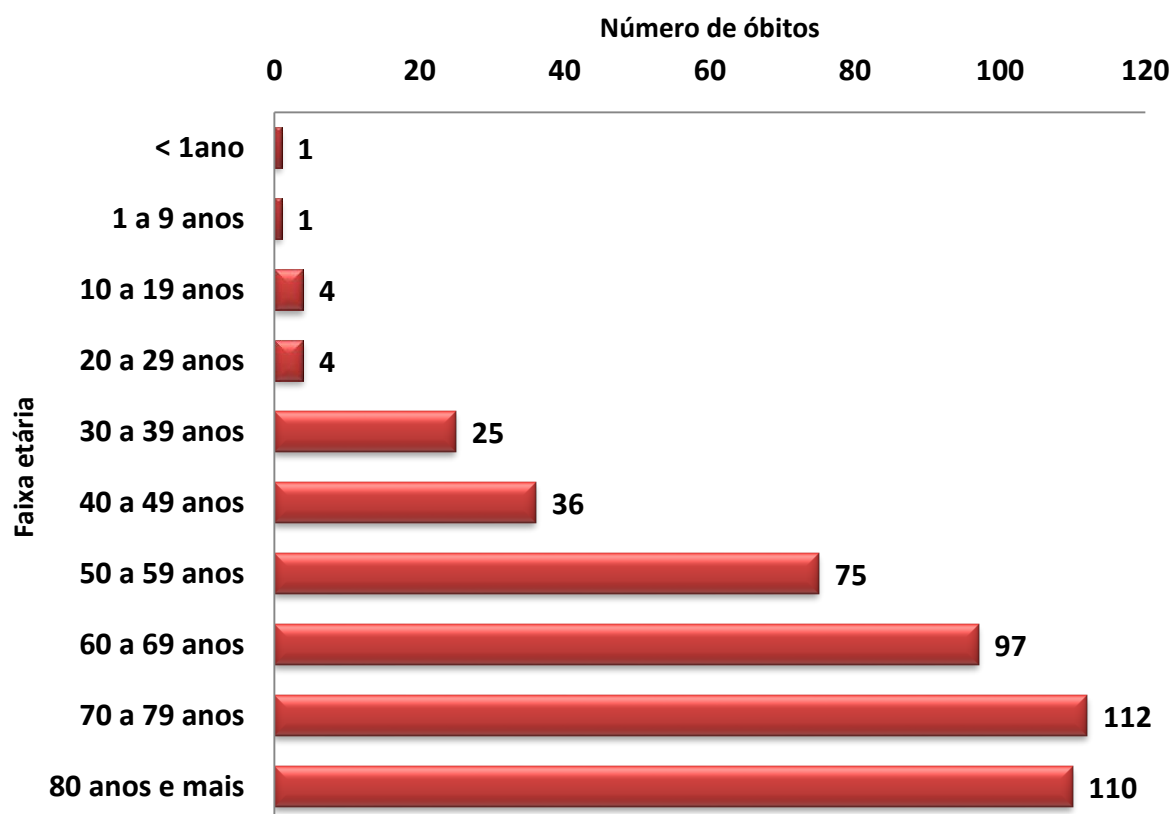
COVID-19

BOLETIM ACRE

SECRETARIA DE ESTADO DE
SAÚDE



GRÁFICO 5. DISTRIBUIÇÃO DOS ÓBITOS POR COVID-19 SEGUNDO FAIXA ETÁRIA, SEXO E COMORBIDADES, ACRE, 2020*



Fonte: Laboratório Charles Mérieux; LACEN- Acre; E-SUS VE (notifica.saude.gov.br)

*Dados parciais sujeitos à revisão/alteração

ARRECAÇÃO DE DADOS DAS ÚLTIMAS 24 HORAS

COVID-19

BOLETIM ACRE

SECRETARIA DE ESTADO DE
SAÚDE



De acordo com a faixa etária, observa-se uma relação direta entre a idade e os óbitos, quanto maior a idade, maior também a letalidade da doença (Tabela 3).

TABELA 3. CASOS CONFIRMADOS DA COVID-19, ÓBITOS E ÓBITOS POR 1.000 CASOS NO ACRE, CONFORME A FAIXA ETÁRIA.

Faixa etária	Nº de Casos Positivos	Nº de óbitos	Óbitos por 1.000 casos
< 1ano	43	1	23,3
1 a 9 anos	222	1	4,5
10 a 19 anos	832	4	4,8
20 a 29 anos	3.359	4	1,2
30 a 39 anos	4.839	25	5,2
40 a 49 anos	3.805	36	9,5
50 a 59 anos	2.109	75	35,6
60 a 69 anos	1.240	97	78,2
70 a 79 anos	652	112	171,8
80 anos e mais	361	110	304,7
TOTAL	17.462	465	26,6

Fonte: Laboratório Charles Mérieux; LACEN- Acre; E-SUS VE (notifica.saude.gov.br)

*Dados parciais sujeitos à revisão/alteração

NOTIFICAÇÃO DE CASOS SUSPEITOS

A notificação de casos suspeitos, quando da concordância com os critérios recomendados pelo Ministério da Saúde, deve ser realizada às autoridades epidemiológicas, como: CIEVS Estadual e Secretaria Municipal de Saúde e preencher a ficha de notificação disponível no site: <http://notifica.saude.gov.br>.

PAINEL DE VISUALIZAÇÃO COVID-19 ACRE

✓ Link para visualização: <https://covid19.ac.gov.br>

EQUIPE RESPONSÁVEL PELA ELABORAÇÃO DO BOLETIM

Antônia Zacarias Campêlo
Helena Albuquerque Catão Feitoza
Marcos Venicius Malveira de Lima
Renata Sonaira Cordeiro Meireles

ARRECAÇÃO DE DADOS DAS ÚLTIMAS 24 HORAS

COVID-19

BOLETIM ACRE

SECRETARIA DE ESTADO DE SAÚDE
SAÚDE



Anexo 1 – DISTRIBUIÇÃO DE CASOS DA COVID-19** SEGUNDO MUNICÍPIO DE RESIDÊNCIA CONFORME O TIPO DE EXAME, ACRE, 2020*

MUNICÍPIOS	CASOS NOTIFICADOS					CASOS CONFIRMADOS					CASOS DESCARTADOS					EM ANÁLISE		
	PCR MERIEUX	PCR LACEN	TR	SOROLOGIA	Total	PCR MERIEUX	PCR LACEN	TR	SOROLOGIA	Total	PCR MERIEUX	PCR LACEN	TR	SOROLOGIA	Total	PCR MERIEUX	PCR LACEN	Total
Acrelândia	92	177	559	0	828	32	90	125	0	247	60	84	434	0	578	0	3	3
Assis Brasil	11	178	370	0	559	5	88	152	0	245	6	90	218	0	314	0	0	0
Brasileia	83	885	471	0	1.439	13	473	132	0	618	70	386	339	0	795	0	26	26
Bujari	125	0	1.408	0	1.533	53	0	237	0	290	71	0	1.171	0	1.242	1	0	1
Capixaba	182	5	263	0	450	110	3	79	0	192	72	2	184	0	258	0	0	0
Cruzeiro do Sul	571	1	5.197	78	5.847	261	1	2.154	49	2.465	306	0	3.043	29	3.378	4	0	4
Epitaciolândia	51	325	136	1	513	42	203	27	1	273	9	101	109	0	219	0	21	21
Feijó	313	0	660	0	973	193	0	358	0	551	112	0	302	0	414	8	0	8
Jordão	0	0	209	0	209	0	0	60	0	60	0	0	149	0	149	0	0	0
Mâncio Lima	13	0	762	153	928	11	0	222	39	272	2	0	540	114	656	0	0	0
Manoel Urbano	9	1	245	0	255	4	1	74	0	79	5	0	171	0	176	0	0	0
M. Thaumaturgo	2	0	559	0	561	1	0	233	0	234	1	0	326	0	327	0	0	0
Plácido de Castro	632	3	310	0	945	280	1	59	0	340	349	2	251	0	602	3	0	3
Porto Acre	436	0	228	0	664	240	0	92	0	332	190	0	136	0	326	6	0	6
Porto Walter	1	0	318	0	319	0	0	120	0	120	1	0	198	0	199	0	0	0
Rio Branco	14.075	41	5.182	36	19.334	6.991	15	1.397	35	8.438	6.943	24	3.785	1	10.753	141	2	143
Rodrigues Alves	8	0	275	2	285	6	0	106	2	114	2	0	169	0	171	0	0	0
Santa Rosa do Purus	25	0	310	0	335	10	0	163	0	173	15	0	147	0	162	0	0	0
Sena Madureira	491	0	1.820	0	2.311	211	0	632	0	843	276	0	1.188	0	1.464	4	0	4
Senador Guimard	152	384	115	0	651	97	191	24	0	312	55	193	91	0	339	0	0	0
Tarauacá	116	0	1.542	0	1.658	62	0	866	0	928	54	0	676	0	730	0	0	0
Xapuri	40	310	440	0	790	15	110	211	0	336	25	180	229	0	434	0	20	20
TOTAL	17.428	2.310	21.379	270	41.387	8.637	1.176	7.523	126	17.462	8.624	1.062	13.856	144	23.686	167	72	239

Fonte: Laboratório Charles Merieux; LACEN- Acre; E-SUS VE (notifica.saude.gov.br)

*Dados parciais sujeitos à revisão/alteração.

**Exame de avaliação laboratorial para detecção de COVID-19