

COVID-19

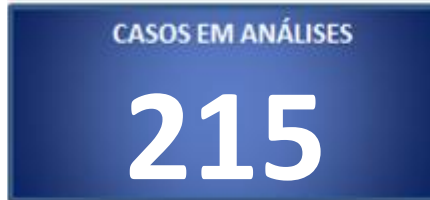
BOLETIM ACRE

Quinta-feira, 16 de julho de 2020

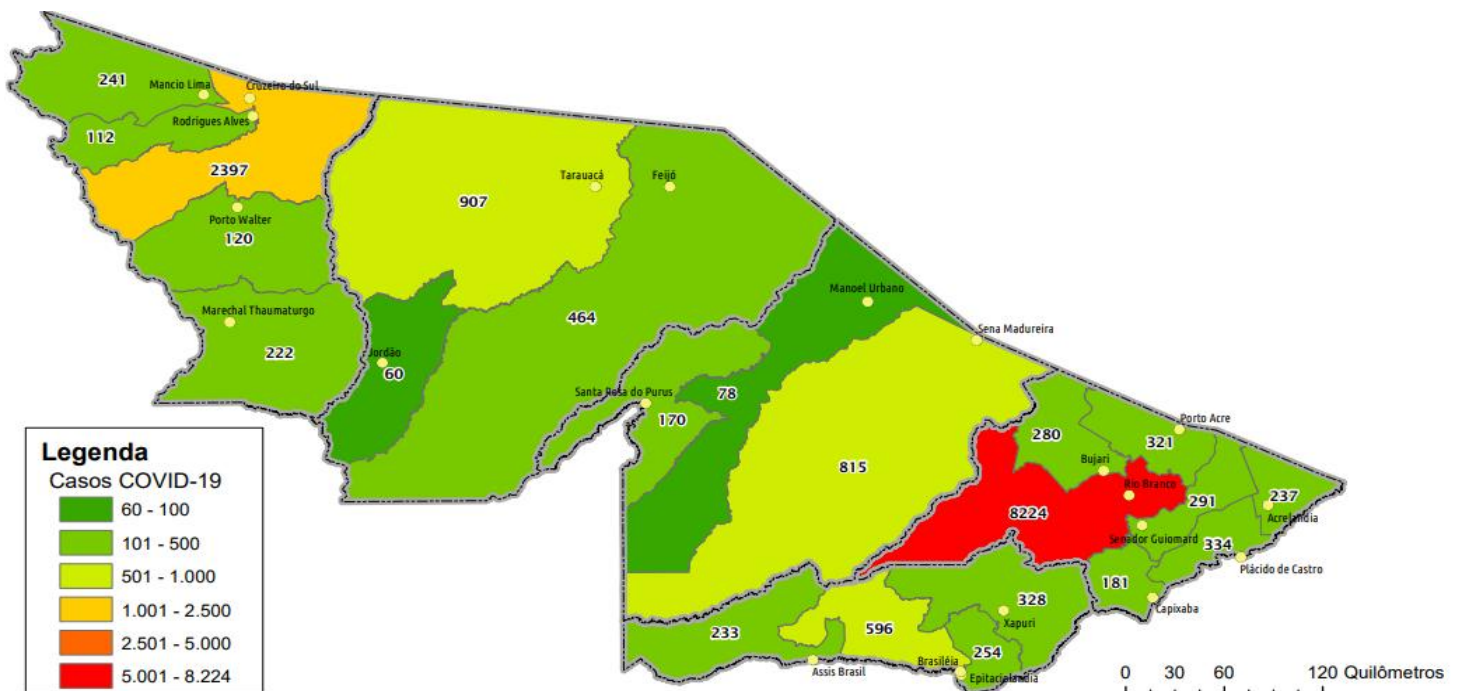
SITUAÇÃO ATUAL DOS CASOS CONFIRMADOS DA COVID-19 NO ESTADO DO ACRE



DADOS GERAIS



DISTRIBUIÇÃO DOS CASOS CONFIRMADOS POR MUNICÍPIO DE RESIDÊNCIA



ARRECAÇÃO DE DADOS DAS ÚLTIMAS 24 HORAS

COVID-19

BOLETIM ACRE

SECRETARIA DE ESTADO DE
SAÚDE



As notificações no Estado do Acre começaram a ocorrer a partir do dia 02/03/2020, seguindo até o dia 15/03/20 em média com 2 notificações diárias, após a confirmação dos primeiros casos, no dia 17 de março, as notificações aumentaram de forma significativa. No Estado até o momento são 39.917 casos notificados, tendo sido 22.837 (57,2%) casos descartados, 16.865 (42,3%) confirmados e 215 (0,5%) seguem aguardando resultado de exame laboratorial por PCR no laboratório Mérieux e LACEN (Tabela 1).

TABELA 1 – DISTRIBUIÇÃO DE CASOS DA COVID-19SEGUNDO MUNICÍPIO DE RESIDÊNCIA, ACRE, 2020***

Municípios	Casos notificados	Casos confirmados	Casos descartados	Em análise	
				Merieux	Lacen
Acrelândia	821	237	569	0	15
Assis Brasil	544	233	305	0	6
Brasileia	1.383	596	780	0	7
Bujari	1.496	280	1.215	1	0
Capixaba	415	181	230	4	0
Cruzeiro do Sul	5.767	2.397	3.364	6	0
Epitaciolândia	470	254	206	0	10
Feijó	835	464	369	2	0
Jordão	209	60	149	0	0
Mâncio Lima	879	241	638	0	0
Manoel Urbano	253	78	175	0	0
M. Thaumaturgo	537	222	315	0	0
Plácido de Castro	919	334	581	3	1
Porto Acre	631	321	296	14	0
Porto Walter	318	120	198	0	0
Rio Branco	18.551	8.224	10.229	97	1
Rodrigues Alves	283	112	171	0	0
Santa Rosa do Purus	329	170	159	0	0
Sena Madureira	2.258	815	1.423	20	0
Senador Guiomard	646	291	332	0	23
Tarauacá	1.636	907	724	5	0
Xapuri	737	328	409	0	0
TOTAL	39.917	16.865	22.837	152	63

Fonte: Laboratório Charles Mérieux; LACEN- Acre; E-SUS VE (notifica.saude.gov.br)

*Dados parciais sujeitos à revisão/alteração.

**Exame de avaliação laboratorial para detecção de COVID-19

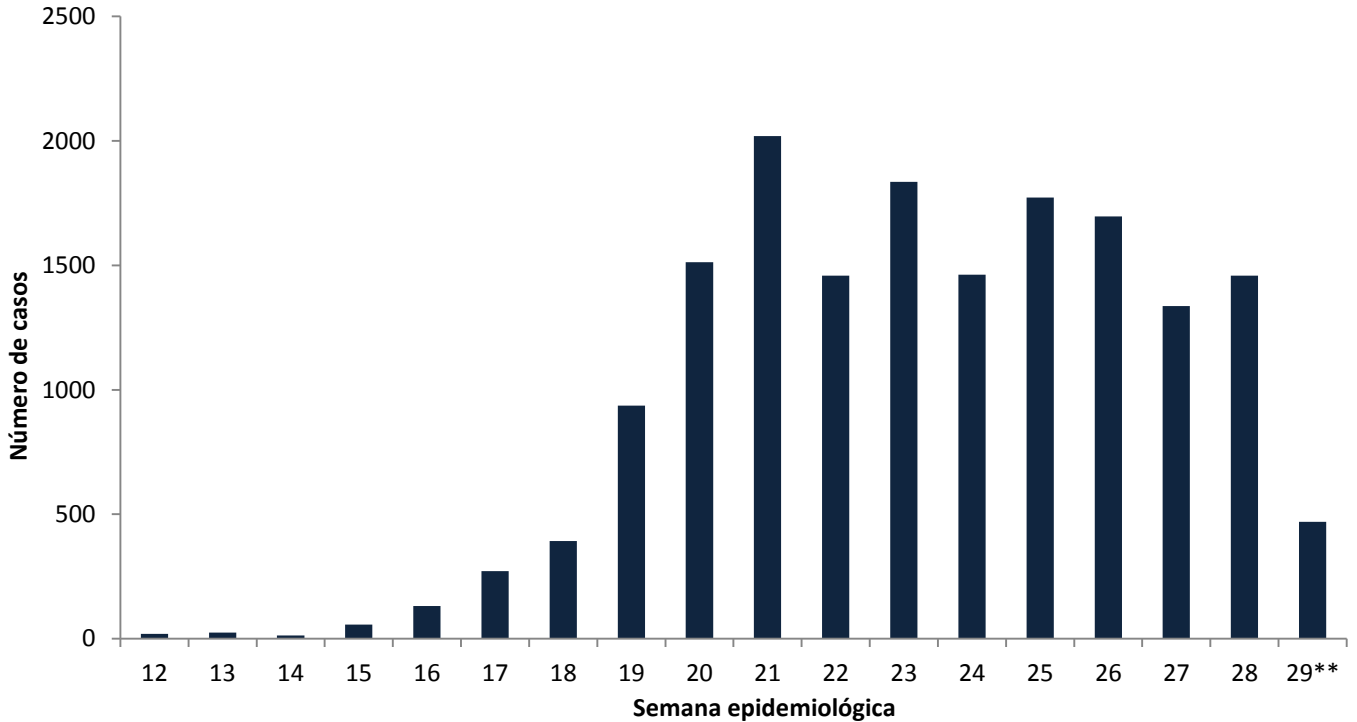
De acordo com as semanas epidemiológicas (SE), os casos da COVID-19 apresentaram tendência de aumento até a SE 21, a partir da semana 22 os casos confirmados apresentam flutuações (Gráfico 1). Atualmente o Estado do Acre tem o registro de 447 óbitos por COVID-19, que ocorreram entre os dias 6 de abril a 16 de julho (Gráfico 2).

COVID-19

BOLETIM ACRE

SECRETARIA DE ESTADO DE
SAÚDE

GRÁFICO 1 – DISTRIBUIÇÃO DO NÚMERO DE CASOS CONFIRMADOS DA COVID-19 POR SEMANA EPIDEMIOLÓGICA, ACRE, 2020*

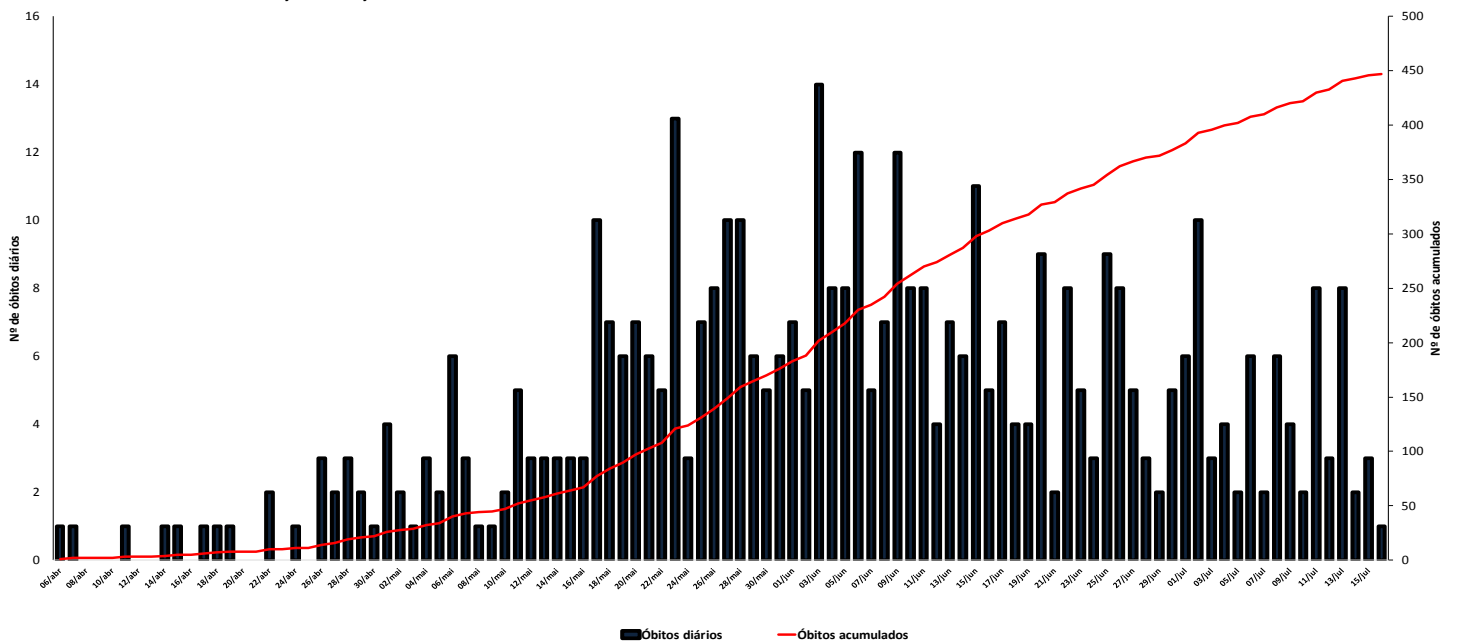


Fonte: Laboratório Charles Mérieux; LACEN- Acre; E-SUS VE (notifica.saude.gov.br)

*Dados parciais sujeitos à revisão/alteração.

**Semana Epidemiológica 29 (Dados até o dia 15/07/2020)

GRÁFICO 2 – DISTRIBUIÇÃO DO NÚMERO DE ÓBITOS DIÁRIOS E CURVA ACUMULADA POR COVID-19, CONFORME DATA DA OCORRÊNCIA, ACRE, 2020*

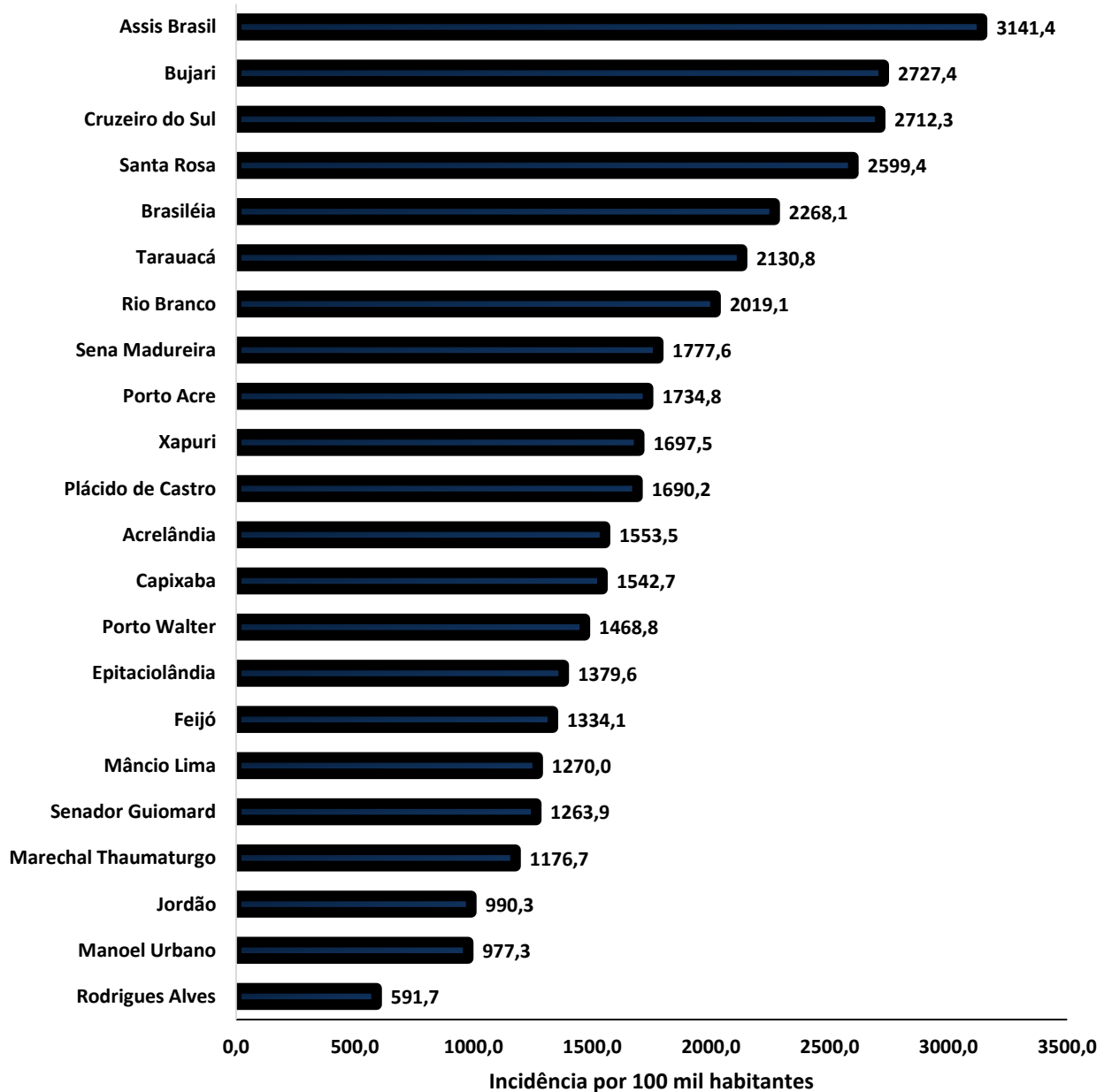


Fonte: Laboratório Charles Mérieux; LACEN- Acre; E-SUS VE (notifica.saude.gov.br)

*Dados parciais sujeitos à revisão/alteração.

A incidência da COVID-19 no Acre é de 1.912,3 casos por 100.000 habitantes, os municípios de Assis Brasil e Bujari apresentam as maiores incidências do Estado com 3.141,4 e 2.727,4/100.000 habitantes, respectivamente (Gráfico 3).

GRÁFICO 3 - INCIDÊNCIA DA COVID-19 SEGUNDO MUNICÍPIO DE RESIDÊNCIA, ACRE, 2020**



Fonte: Laboratório Charles Mérieux; LACEN- Acre; E-SUS VE (notifica.saude.gov.br)

*Para cada 100.000 habitantes.

**Dados parciais sujeitos à revisão/alteração.

ARRECAÇÃO DE DADOS DAS ÚLTIMAS 24 HORAS

COVID-19

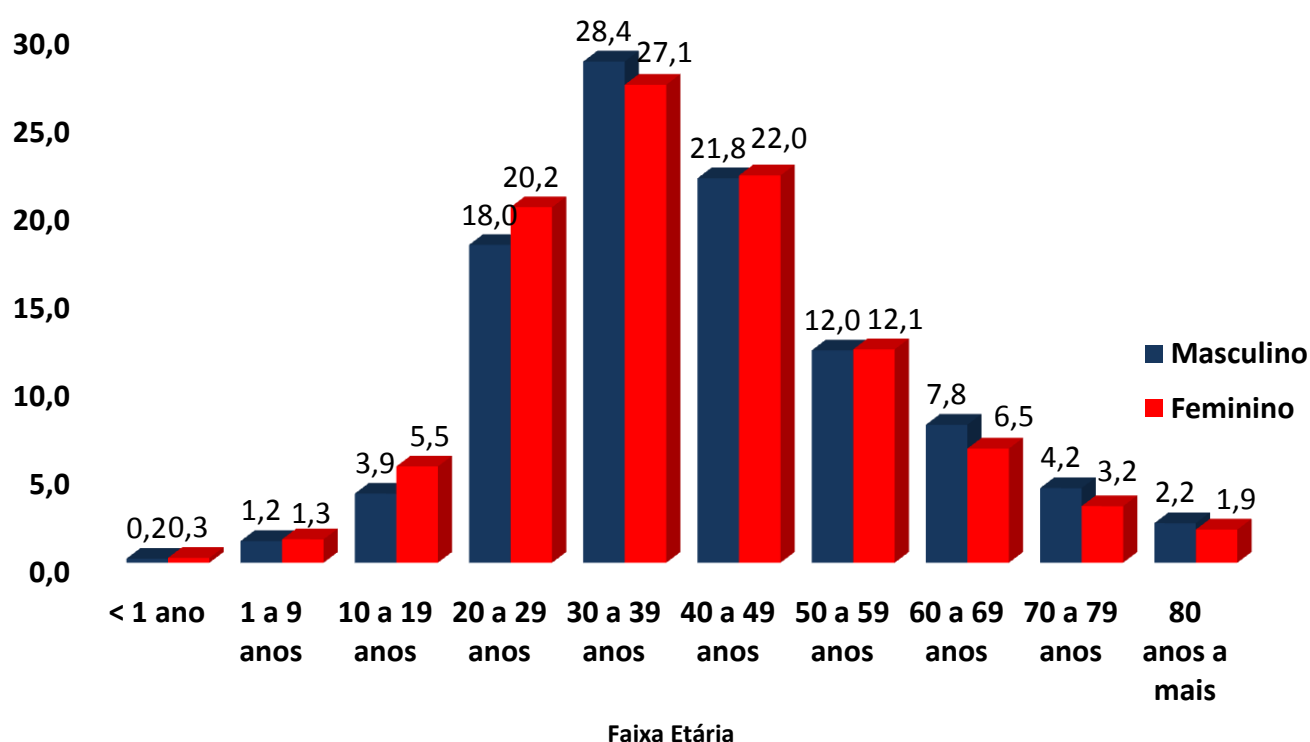
BOLETIM ACRE

SECRETARIA DE ESTADO DE
SAÚDE



Dos casos positivos, em relação ao sexo, 7.986 (47,4%) casos são do sexo masculino e 8.879 (52,6%) do sexo feminino, quanto à faixa etária dos casos confirmados, a maior proporção encontra-se entre 30 a 39 anos em ambos os sexos (Gráfico 4).

GRÁFICO 4. DISTRIBUIÇÃO DOS CASOS CONFIRMADOS* DE COVID-19 POR SEXO E FAIXA ETÁRIA, ACRE, 2020*



Fonte: Laboratório Charles Mérieux; LACEN- Acre; E-SUS VE (notifica.saude.gov.br)

*Dados parciais sujeitos à revisão/alteração

A partir do dia 09 de abril de 2020, o Departamento de Vigilância em Saúde do Estado do Acre considera que os municípios que apresentam casos confirmados da COVID-19 encontram-se na fase de transmissão comunitária ou sustentada, pois não é possível mais estabelecer vínculo epidemiológico entre os casos. A maior parte dos casos positivos estão evoluindo sem complicações, não necessitando de internação, apenas com indicação de isolamento domiciliar por 14 dias para tratamento e recuperação. Até o momento, 9.673 receberam alta por já ter cumprido os 14 dias e não estarem apresentando mais os sintomas da doença. Entretanto, 447 óbitos foram registrados no Estado, o município de Rio Branco apresentou o maior número, 303 óbitos. O Acre apresenta uma letalidade de 2,7%, sendo que a maior letalidade do Estado verifica-se no município de Capixaba (3,9%) (Tabela 2).

ARRECAÇÃO DE DADOS DAS ÚLTIMAS 24 HORAS

COVID-19

BOLETIM ACRE

SECRETARIA DE ESTADO DE
SAÚDE



TABELA 2. DISTRIBUIÇÃO DOS CASOS CONFIRMADOS SEGUNDO A EVOLUÇÃO, ACRE, 2020*

Municípios	Nº de testes realizados	Casos confirmados	Altas	Óbitos	Letalidade
Acrelândia	821	237	113	3	1,3
Assis Brasil	544	233	146	5	2,1
Brasileia	1.383	596	230	8	1,3
Bujari	1.496	280	191	4	1,4
Capixaba	415	181	78	7	3,9
Cruzeiro do Sul	5.767	2.397	2.132	43	1,8
Epitaciolândia	470	254	31	7	2,8
Feijó	835	464	274	8	1,7
Jordão	209	60	59	1	1,7
Mâncio Lima	879	241	217	5	2,1
Manoel Urbano	253	78	70	2	2,6
M. Thaumaturgo	537	222	177	1	0,5
Plácido de Castro	919	334	88	6	1,8
Porto Acre	631	321	94	11	3,4
Porto Walter	318	120	94	0	0,0
Rio Branco	18.551	8.224	4.184	303	3,7
Rodrigues Alves	283	112	102	4	3,6
Santa Rosa do Purus	329	170	159	2	1,2
Sena Madureira	2.258	815	581	6	0,7
Senador Guiomard	646	291	31	7	2,4
Tarauacá	1.636	907	463	10	1,3
Xapuri	737	328	159	4	1,2
TOTAL	39.917	16.865	9.673	447	2,7

Fonte: Laboratório Charles Mérieux; LACEN- Acre; E-SUS VE (notifica.saude.gov.br)

*Dados parciais sujeitos à revisão/alteração

Em relação aos óbitos pode-se observar que 68,9% (308 casos) ocorreram em pessoas acima de 60 anos. De acordo com o sexo, 271 (60,6%) óbitos ocorreram no sexo masculino e 176 (39,4%) no sexo feminino. Dentre os 447 óbitos, 304 (68,0%) deles tinham alguma comorbidade, porém verifica-se que 143 (32,0%) das pessoas que evoluíram para o óbito não tinham histórico de comorbidades (Gráfico 5).

Observação: Os óbitos lançados no boletim diário, somente são contabilizados após a liberação do resultado laboratorial. O óbito incluído no boletim atual ocorreu na data de hoje.

ARRECAÇÃO DE DADOS DAS ÚLTIMAS 24 HORAS

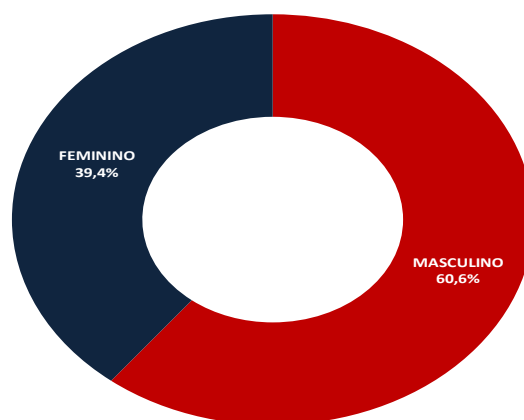
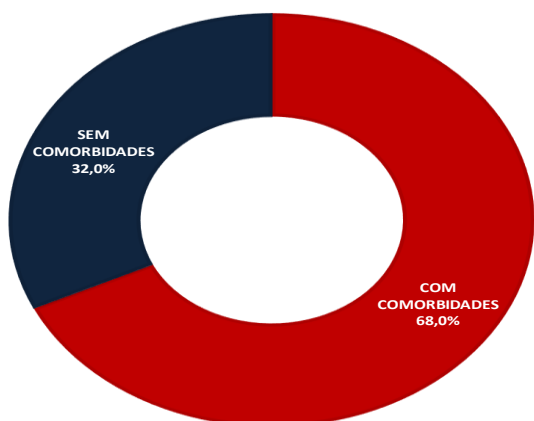
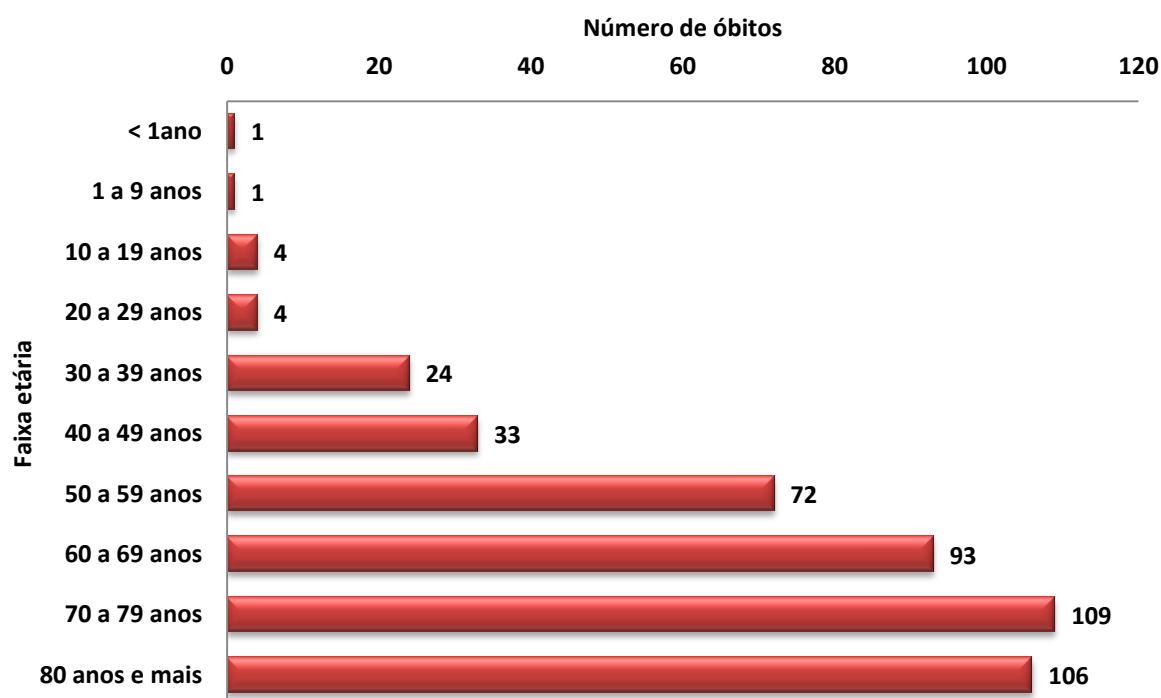
COVID-19

BOLETIM ACRE

SECRETARIA DE ESTADO DE
SAÚDE



GRÁFICO 5. DISTRIBUIÇÃO DOS ÓBITOS POR COVID-19 SEGUNDO FAIXA ETÁRIA, SEXO E COMORBIDADES, ACRE, 2020*



Fonte: :Laboratório Charles Mérieux; LACEN- Acre; E-SUS VE (notifica.saude.gov.br)

*Dados parciais sujeitos à revisão/alteração

De acordo com a faixa etária, observa-se uma relação direta entre a idade e os óbitos, quanto maior a idade, maior também a letalidade da doença (Tabela 3).

COVID-19

BOLETIM ACRE

TABELA 3. CASOS CONFIRMADOS DA COVID-19, ÓBITOS E ÓBITOS POR 1.000 CASOS NO ACRE, CONFORME A FAIXA ETÁRIA.

Faixa etária	Nº de Casos Positivos	Nº de óbitos	Óbitos por 1.000 casos
< 1ano	42	1	23,8
1 a 9 anos	216	1	4,6
10 a 19 anos	798	4	5,0
20 a 29 anos	3.231	4	1,2
30 a 39 anos	4.679	24	5,1
40 a 49 anos	3.693	33	8,9
50 a 59 anos	2.037	72	35,3
60 a 69 anos	1.200	93	77,5
70 a 79 anos	623	109	175,0
80 anos e mais	346	106	306,4
TOTAL	16.865	447	26,5

Fonte: :Laboratório Charles Mérieux; LACEN- Acre; E-SUS VE (notifica.saude.gov.br)

*Dados parciais sujeitos à revisão/alteração

NOTIFICAÇÃO DE CASOS SUSPEITOS

A notificação de casos suspeitos, quando da concordância com os critérios recomendados pelo Ministério da Saúde, deve ser realizada às autoridades epidemiológicas, como: CIEVS Estadual e Secretaria Municipal de Saúde e preencher a ficha de notificação disponível no site: <http://notifica.saude.gov.br>.

PAINEL DE VISUALIZAÇÃO COVID-19 ACRE

✓ Link para visualização: <https://covid19.ac.gov.br>

EQUIPE RESPONSÁVEL PELA ELABORAÇÃO DO BOLETIM

Antônia Zacarias Campêlo
Helena Albuquerque Catão Feitoza
Marcos Venicius Malveira de Lima
Renata Sonaira Cordeiro Meireles

ARRECAÇÃO DE DADOS DAS ÚLTIMAS 24 HORAS

COVID-19

BOLETIM ACRE

SECRETARIA DE ESTADO DE
SAÚDE



Anexo 1 – DISTRIBUIÇÃO DE CASOS DA COVID-19** SEGUNDO MUNICÍPIO DE RESIDÊNCIA CONFORME O TIPO DE EXAME, ACRE, 2020*

MUNICÍPIOS	CASOS NOTIFICADOS					CASOS CONFIRMADOS					CASOS DESCARTADOS					EM ANÁLISE		
	PCR MERIEUX	PCR LACEN	TR	SOROLOGIA	Total	PCR MERIEUX	PCR LACEN	TR	SOROLOGIA	Total	PCR MERIEUX	PCR LACEN	TR	SOROLOGIA	Total	PCR MERIEUX	PCR LACEN	Total
Acrelândia	92	172	557	0	821	32	80	125	0	237	60	77	432	0	569	0	15	15
Assis Brasil	11	166	367	0	544	5	77	151	0	233	6	83	216	0	305	0	6	6
Brasileia	83	829	471	0	1.383	13	451	132	0	596	70	371	339	0	780	0	7	7
Bujari	123	0	1.373	0	1.496	51	0	229	0	280	71	0	1.144	0	1.215	1	0	1
Capixaba	166	5	244	0	415	104	3	74	0	181	58	2	170	0	230	4	0	4
Cruzeiro do Sul	531	1	5.172	63	5.767	239	1	2.123	34	2.397	286	0	3.049	29	3.364	6	0	6
Epitaciolândia	49	285	135	1	470	40	186	27	1	254	9	89	108	0	206	0	10	10
Feijó	177	0	658	0	835	108	0	356	0	464	67	0	302	0	369	2	0	2
Jordão	0	0	209	0	209	0	0	60	0	60	0	0	149	0	149	0	0	0
Mâncio Lima	12	0	716	151	879	10	0	194	37	241	2	0	522	114	638	0	0	0
Manoel Urbano	9	1	243	0	253	4	1	73	0	78	5	0	170	0	175	0	0	0
M. Thaumaturgo	2	0	535	0	537	1	0	221	0	222	1	0	314	0	315	0	0	0
Plácido de Castro	621	2	296	0	919	276	1	57	0	334	342	0	239	0	581	3	1	4
Porto Acre	412	0	219	0	631	230	0	91	0	321	168	0	128	0	296	14	0	14
Porto Walter	1	0	317	0	318	0	0	120	0	120	1	0	197	0	198	0	0	0
Rio Branco	13.445	35	5.036	35	18.551	6.812	12	1.366	34	8.224	6.536	22	3.670	1	10.229	97	1	98
Rodrigues Alves	8	0	275	0	283	6	0	106	0	112	2	0	169	0	171	0	0	0
Santa Rosa do Purus	25	0	304	0	329	10	0	160	0	170	15	0	144	0	159	0	0	0
Sena Madureira	456	0	1.802	0	2.258	190	0	625	0	815	246	0	1.177	0	1.423	20	0	20
Senador Guimard	151	381	114	0	646	96	171	24	0	291	55	187	90	0	332	0	23	23
Tarauacá	110	0	1.526	0	1.636	55	0	852	0	907	50	0	674	0	724	5	0	5
Xapuri	40	277	420	0	737	15	107	206	0	328	25	170	214	0	409	0	0	0
TOTAL	16.524	2.154	20.989	250	39.917	8297	1.090	7.372	106	16.865	8.075	1.001	13.617	144	22.837	152	63	215

Fonte: Laboratório Charles Mérieux; LACEN- Acre; E-SUS VE (notifica.saude.gov.br)

*Dados parciais sujeitos à revisão/alteração.

**Exame de avaliação laboratorial para detecção de COVID-19