

COVID-19

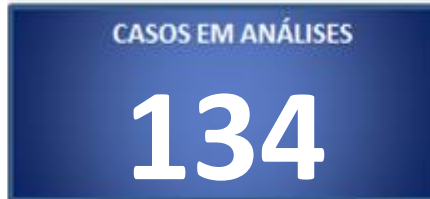
BOLETIM ACRE

Domingo, 12 de julho de 2020

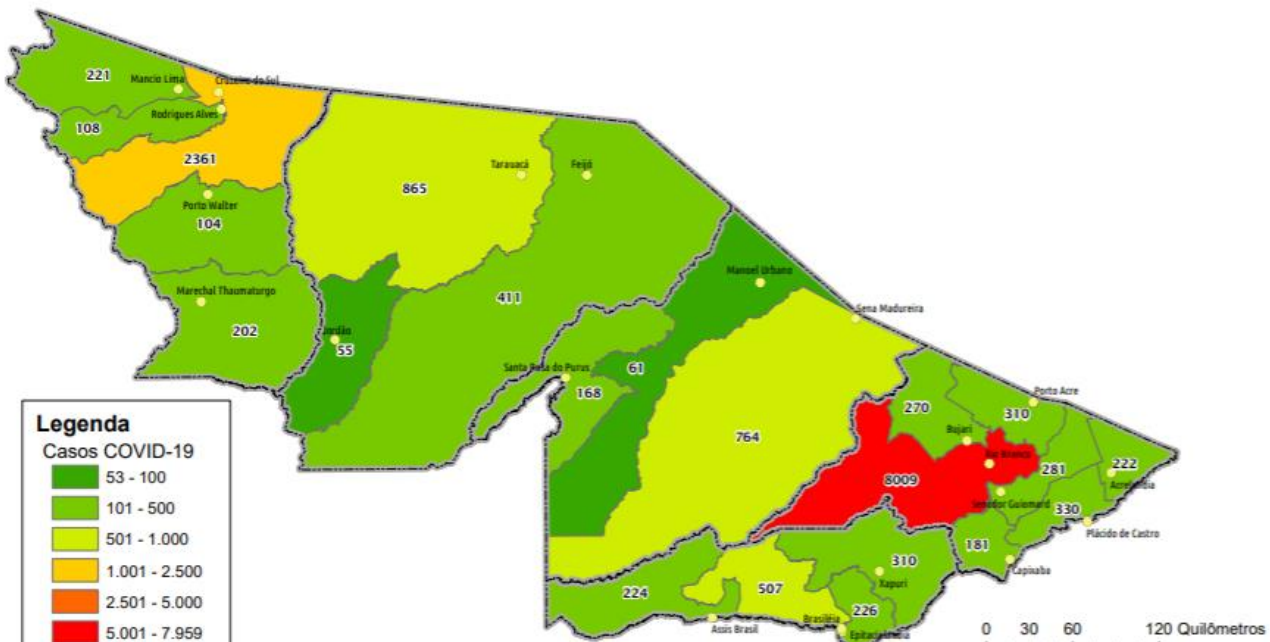
SITUAÇÃO ATUAL DOS CASOS CONFIRMADOS DA COVID-19 NO ESTADO DO ACRE



DADOS GERAIS



DISTRIBUIÇÃO DOS CASOS CONFIRMADOS POR MUNICÍPIO DE RESIDÊNCIA



ARRECAÇÃO DE DADOS DAS ÚLTIMAS 24 HORAS

COVID-19

BOLETIM ACRE

SECRETARIA DE ESTADO DE
SAÚDE



As notificações no Estado do Acre começaram a ocorrer a partir do dia 02/03/2020, seguindo até o dia 15/03/20 em média com 2 notificações diárias, após a confirmação dos primeiros casos, no dia 17 de março, as notificações aumentaram de forma significativa. No Estado até o momento são 37.943 casos notificados, tendo sido 21.619 (56,9%) casos descartados, 16.190 (42,7%) confirmados e 134 (0,4%) seguem aguardando resultado de exame laboratorial por PCR no laboratório Mérieux e LACEN (Tabela 1).

TABELA 1 – DISTRIBUIÇÃO DE CASOS DA COVID-19SEGUNDO MUNICÍPIO DE RESIDÊNCIA, ACRE, 2020***

Municípios	Casos notificados	Casos confirmados	Casos descartados	Em análise	
				Merieux	Lacen
Acrelândia	569	222	343	0	4
Assis Brasil	521	224	297	0	0
Brasileia	1.274	507	759	0	8
Bujari	1.427	270	1.155	2	0
Capixaba	411	181	230	0	0
Cruzeiro do Sul	5.672	2.361	3.301	10	0
Epitaciolândia	421	226	187	0	8
Feijó	751	411	340	0	0
Jordão	201	55	146	0	0
Mâncio Lima	845	221	624	0	0
Manoel Urbano	219	61	158	0	0
M. Thaumaturgo	490	202	288	0	0
Plácido de Castro	890	330	557	3	0
Porto Acre	599	310	283	6	0
Porto Walter	267	104	163	0	0
Rio Branco	17.870	8.009	9.799	59	3
Rodrigues Alves	272	108	164	0	0
Santa Rosa do Purus	324	168	156	0	0
Sena Madureira	2.100	764	1.332	4	0
Senador Guiomard	584	281	277	0	26
Tarauacá	1.565	865	699	1	0
Xapuri	671	310	361	0	0
TOTAL	37.943	16.190	21.619	85	49

Fonte: Laboratório Charles Mérieux; LACEN- Acre; E-SUS VE (notifica.saude.gov.br)

*Dados parciais sujeitos à revisão/alteração.

**Exame de avaliação laboratorial para detecção de COVID-19

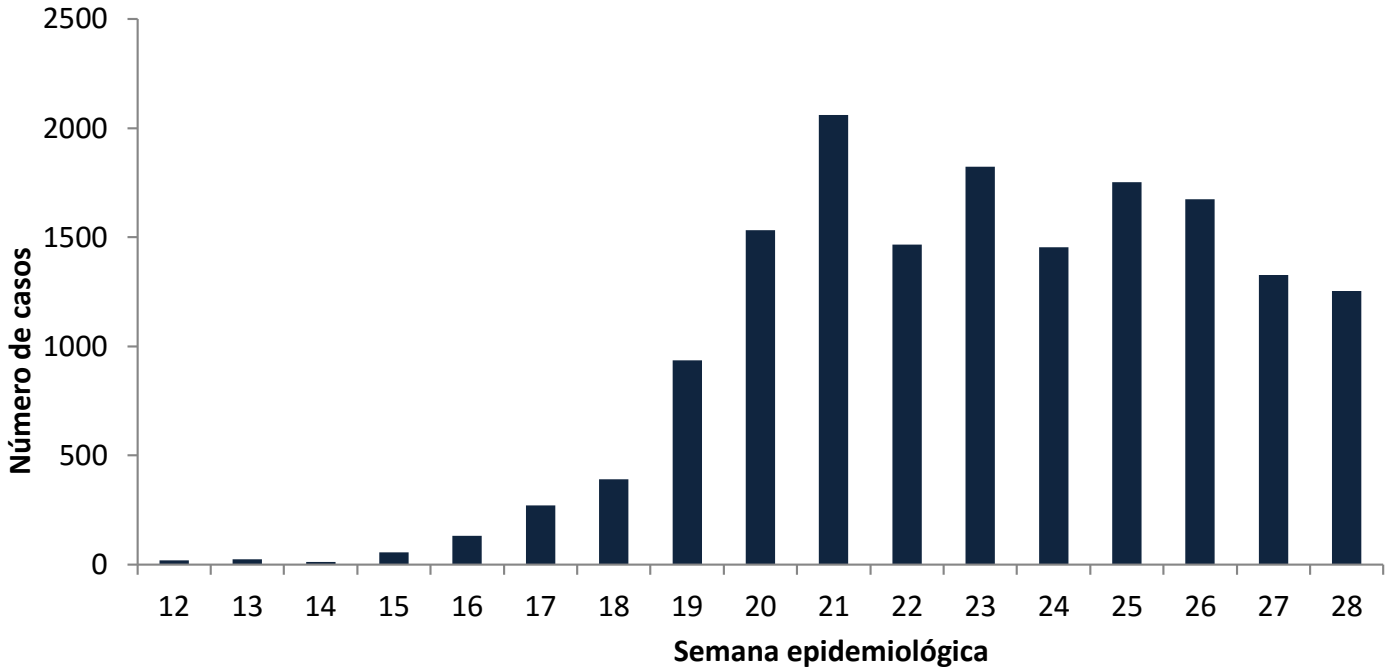
De acordo com as semanas epidemiológicas (SE), os casos da COVID-19 apresentaram tendência de aumento até a SE 21, a partir da semana 22 a 24 apresentam flutuações e da 25 a tendência foi de diminuição (Gráfico 1). Atualmente o Estado do Acre tem o registro de 426 óbitos por COVID-19, que ocorreram entre os dias 6 de abril a 12 de julho (Gráfico 2).

COVID-19

BOLETIM ACRE

SECRETARIA DE ESTADO DE
SAÚDE

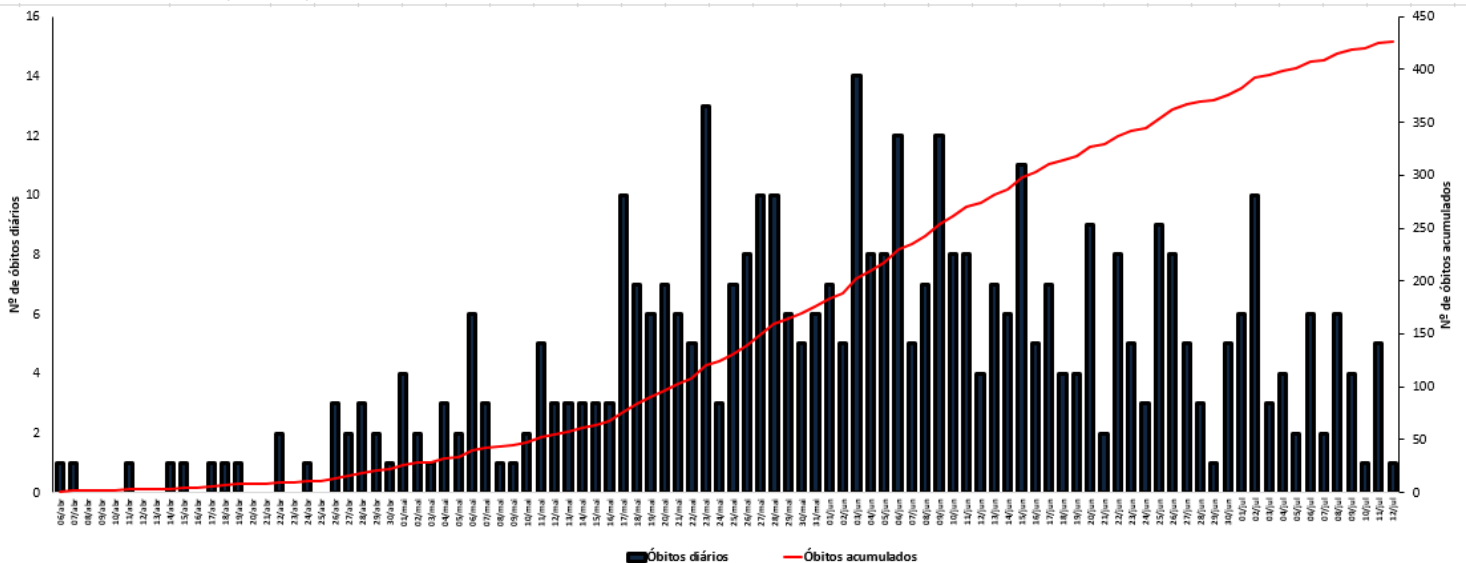
GRÁFICO 1 – DISTRIBUIÇÃO DO NÚMERO DE CASOS CONFIRMADOS DA COVID-19 POR SEMANA EPIDEMIOLÓGICA, ACRE, 2020*



Fonte: Laboratório Charles Mérieux; LACEN- Acre; E-SUS VE (notifica.saude.gov.br)

*Dados parciais sujeitos à revisão/alteração.

GRÁFICO 2 – DISTRIBUIÇÃO DO NÚMERO DE ÓBITOS DIÁRIOS E CURVA ACUMULADA POR COVID-19, CONFORME DATA DA OCORRÊNCIA, ACRE, 2020*



Fonte: Laboratório Charles Mérieux; LACEN- Acre; E-SUS VE (notifica.saude.gov.br)

*Dados parciais sujeitos à revisão/alteração.

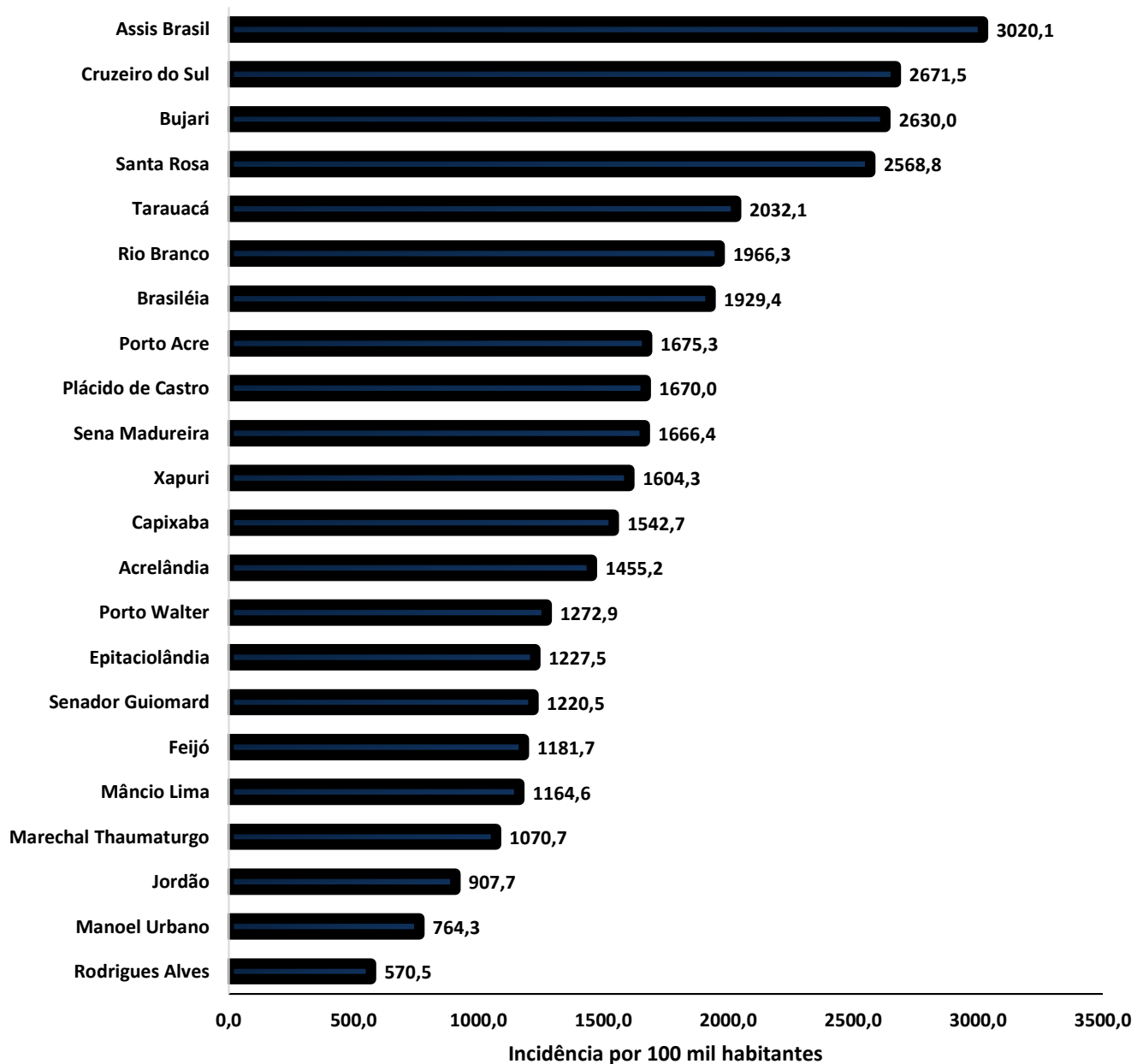
A incidência da COVID-19 no Acre é de 1.835,7 casos por 100.000 habitantes, os municípios de Assis Brasil e Cruzeiro do Sul apresentam as maiores incidências do Estado com 3.020,1 e 2.671,5/100.000 habitantes, respectivamente (Gráfico 3).

COVID-19

BOLETIM ACRE

SECRETARIA DE ESTADO DE
SAÚDE

GRÁFICO 3 - INCIDÊNCIA DA COVID-19 SEGUNDO MUNICÍPIO DE RESIDÊNCIA, ACRE, 2020**



Fonte: Laboratório Charles Mérieux; LACEN- Acre; E-SUS VE (notifica.saude.gov.br)

*Para cada 100.000 habitantes.

**Dados parciais sujeitos à revisão/alteração.

Dos casos positivos, em relação ao sexo, 7.661 (47,3%) casos são do sexo masculino e 8.529 (52,7%) do sexo feminino, quanto à faixa etária dos casos confirmados, a maior proporção encontra-se entre 30 a 39 anos em ambos os sexos (Gráfico 4).

ARRECAÇÃO DE DADOS DAS ÚLTIMAS 24 HORAS

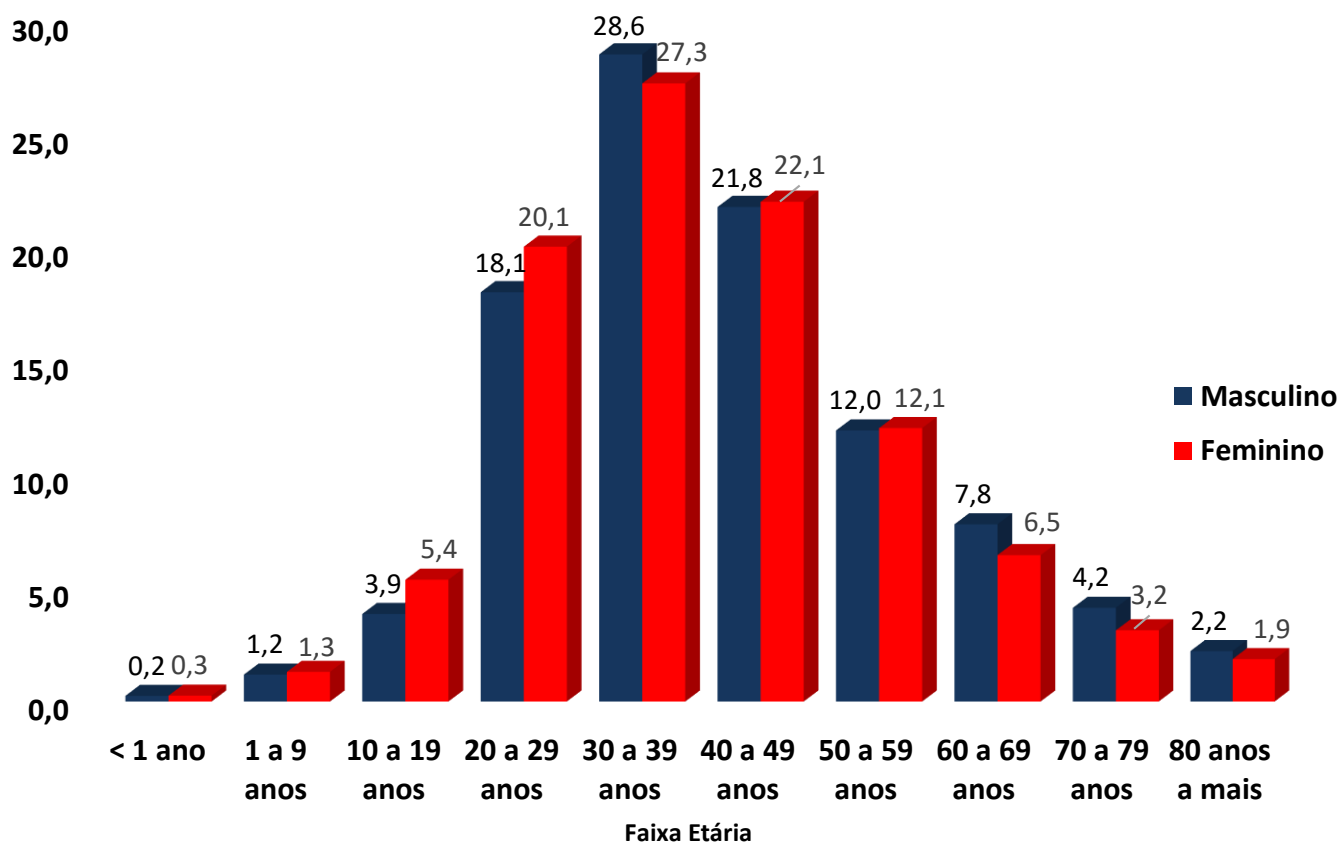
COVID-19

BOLETIM ACRE

SECRETARIA DE ESTADO DE
SAÚDE



GRÁFICO 4. DISTRIBUIÇÃO DOS CASOS CONFIRMADOS* DE COVID-19 POR SEXO E FAIXA ETÁRIA, ACRE, 2020*



Fonte: Laboratório Charles Mérieux; LACEN- Acre; E-SUS VE (notifica.saude.gov.br)

*Dados parciais sujeitos à revisão/alteração

A partir do dia 09 de abril de 2020, o Departamento de Vigilância em Saúde do Estado do Acre considera que os municípios que apresentam casos confirmados da COVID-19 encontram-se na fase de transmissão comunitária ou sustentada, pois não é possível mais estabelecer vínculo epidemiológico entre os casos. A maior parte dos casos positivos estão evoluindo sem complicações, não necessitando de internação, apenas com indicação de isolamento domiciliar por 14 dias para tratamento e recuperação. Até o momento, 9.198 receberam alta por já ter cumprido os 14 dias e não estarem apresentando mais os sintomas da doença. Entretanto, 426 óbitos foram registrados no Estado, o município de Rio Branco apresentou o maior número, 291 óbitos. O Acre apresenta uma letalidade de 2,6%, sendo que a maior letalidade do Estado verifica-se no município de Capixaba (3,9%) (Tabela 2).

ARRECAÇÃO DE DADOS DAS ÚLTIMAS 24 HORAS

COVID-19

BOLETIM ACRE

SECRETARIA DE ESTADO DE
SAÚDE



TABELA 2. DISTRIBUIÇÃO DOS CASOS CONFIRMADOS SEGUNDO A EVOLUÇÃO, ACRE, 2020*

Municípios	Nº de testes realizados	Casos confirmados	Altas	Óbitos	Letalidade
Acrelândia	569	222	121	3	1,4
Assis Brasil	521	224	140	5	2,2
Brasileia	1274	507	201	7	1,4
Bujari	1427	270	170	4	1,5
Capixaba	411	181	78	7	3,9
Cruzeiro do Sul	5.672	2.361	2.087	39	1,7
Epitaciolândia	421	226	29	6	2,7
Feijó	751	411	231	8	1,9
Jordão	201	55	54	1	1,8
Mâncio Lima	845	221	193	4	1,8
Manoel Urbano	219	61	53	2	3,3
M. Thaumaturgo	490	202	155	1	0,5
Plácido de Castro	890	330	84	6	1,8
Porto Acre	599	310	92	10	3,2
Porto Walter	267	104	80	0	0,0
Rio Branco	17.870	8.009	4.013	291	3,6
Rodrigues Alves	272	108	96	4	3,7
Santa Rosa do Purus	324	168	155	2	1,2
Sena Madureira	2.100	764	533	6	0,8
Senador Guiomard	584	281	22	7	2,5
Tarauacá	1.565	865	456	9	1,3
Xapuri	671	310	155	4	1,3
TOTAL	37.943	16.190	9.198	426	2,6

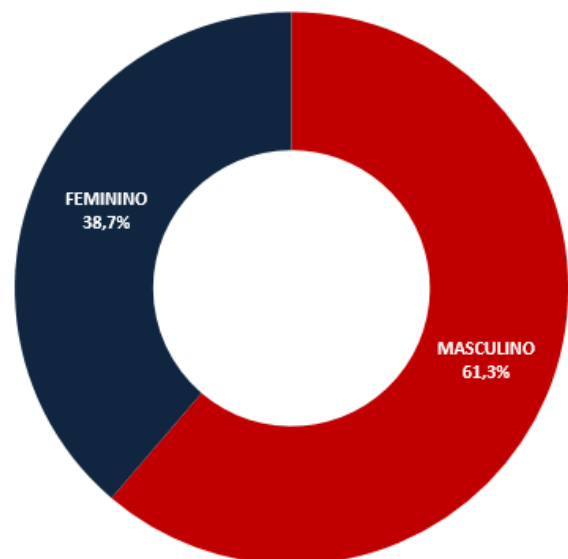
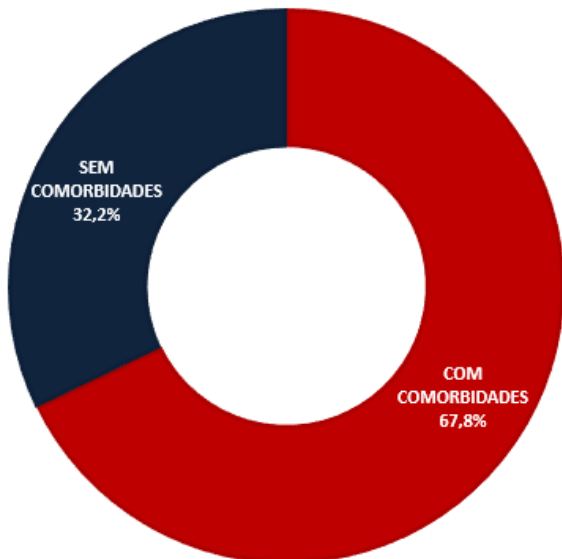
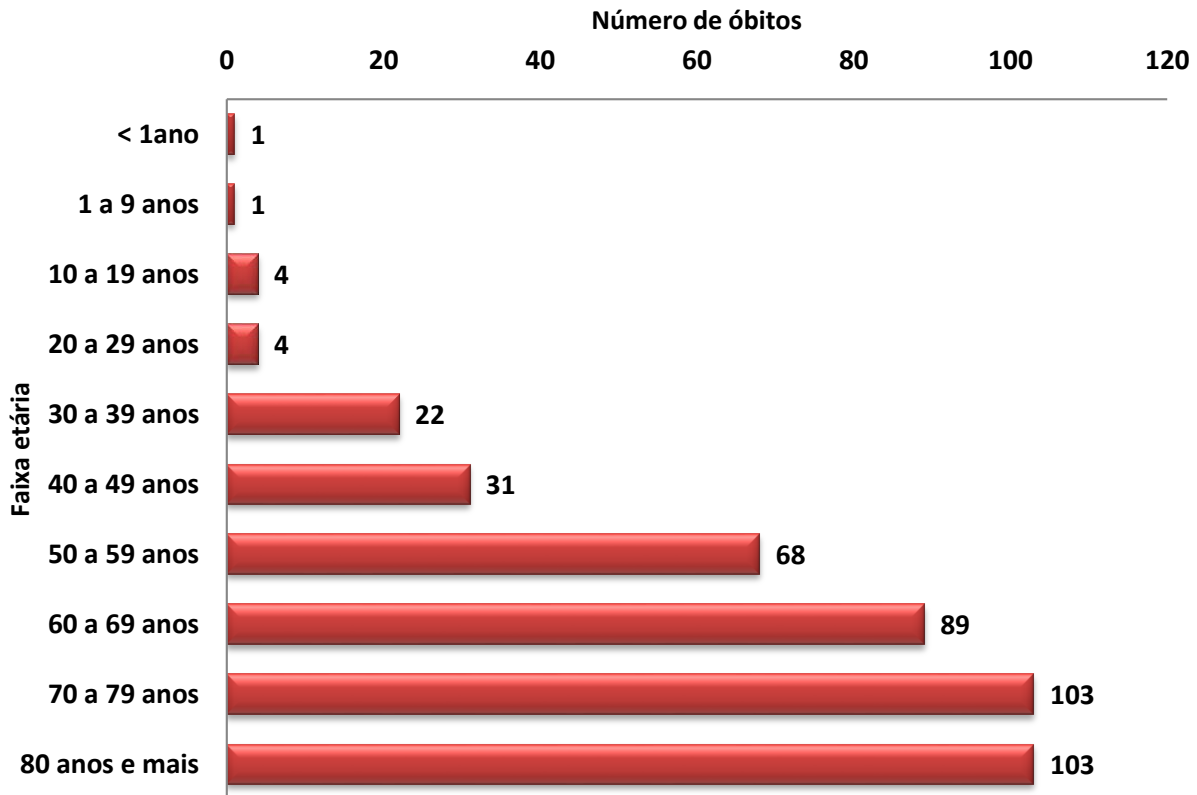
Fonte: Laboratório Charles Mérieux; LACEN- Acre; E-SUS VE (notifica.saude.gov.br)

*Dados parciais sujeitos à revisão/alteração

Em relação aos óbitos pode-se observar que 69,2% (295 casos) ocorreram em pessoas acima de 60 anos. De acordo com o sexo, 261 (61,3%) óbitos ocorreram no sexo masculino e 165 (38,7%) no sexo feminino. Dentre os 426 óbitos, 289 (67,8%) deles tinham alguma comorbidade, porém verifica-se que 137 (32,2%) das pessoas que evoluíram para o óbito não tinham histórico de comorbidades (Gráfico 5).

Observação: Os óbitos lançados no boletim diário, somente são contabilizados após a liberação do resultado laboratorial. Dos 7 óbitos incluídos no boletim de hoje, 6 é de data anterior, pois aguardavam resultado de exame.

GRÁFICO 5. DISTRIBUIÇÃO DOS ÓBITOS POR COVID-19 SEGUNDO FAIXA ETÁRIA, SEXO E COMORBIDADES, ACRE, 2020*



COVID-19

BOLETIM ACRE

SECRETARIA DE ESTADO DE
SAÚDE

NOTIFICAÇÃO DE CASOS SUSPEITOS

A notificação de casos suspeitos, quando da concordância com os critérios recomendados pelo Ministério da Saúde, deve ser realizada às autoridades epidemiológicas, como: CIEVS Estadual e Secretaria Municipal de Saúde e preencher a ficha de notificação disponível no site: <http://notifica.saude.gov.br>.

PAINEL DE VISUALIZAÇÃO COVID-19 ACRE

✓ Link para visualização: <https://covid19.ac.gov.br>

EQUIPE RESPONSÁVEL PELA ELABORAÇÃO DO BOLETIM

Antônia Zacarias Campêlo
Helena Albuquerque Catão Feitoza
Marcos Venicius Malveira de Lima
Renata Sonaira Cordeiro Meireles

ARRECAÇÃO DE DADOS DAS ÚLTIMAS 24 HORAS

COVID-19

BOLETIM ACRE

SECRETARIA DE ESTADO DE
SAÚDE



Anexo 1 – DISTRIBUIÇÃO DE CASOS DA COVID-19** SEGUNDO MUNICÍPIO DE RESIDÊNCIA CONFORME O TIPO DE EXAME, ACRE, 2020*

MUNICÍPIOS	CASOS NOTIFICADOS					CASOS CONFIRMADOS					CASOS DESCARTADOS					EM ANÁLISE		
	PCR MERIEUX	PCR LACEN	TR	SOROLOGIA	Total	PCR MERIEUX	PCR LACEN	TR	SOROLOGIA	Total	PCR MERIEUX	PCR LACEN	TR	SOROLOGIA	Total	PCR MERIEUX	PCR LACEN	Total
Acrelândia	91	141	337	0	569	31	70	121	0	222	60	67	216	0	343	0	4	4
Assis Brasil	11	147	363	0	521	5	71	148	0	224	6	76	215	0	297	0	0	0
Brasileia	82	749	443	0	1.274	12	394	101	0	507	70	347	342	0	759	0	8	8
Bujari	112	0	1.315	0	1.427	46	0	224	0	270	64	0	1.091	0	1.155	2	0	2
Capixaba	162	5	244	0	411	104	3	74	0	181	58	2	170	0	230	0	0	0
Cruzeiro do Sul	508	1	5.103	60	5.672	227	1	2.103	30	2.361	271	0	3.000	30	3.301	10	0	10
Epitaciolândia	48	242	130	1	421	39	160	26	1	226	9	74	104	0	187	0	8	8
Feijó	146	0	605	0	751	88	0	323	0	411	58	0	282	0	340	0	0	0
Jordão	0	0	201	0	201	0	0	55	0	55	0	0	146	0	146	0	0	0
Mâncio Lima	10	0	684	151	845	8	0	176	37	221	2	0	508	114	624	0	0	0
Manoel Urbano	9	1	209	0	219	4	1	56	0	61	5	0	153	0	158	0	0	0
M. Thaumaturgo	2	0	488	0	490	1	0	201	0	202	1	0	287	0	288	0	0	0
Plácido de Castro	595	1	294	0	890	273	1	56	0	330	319	0	238	0	557	3	0	3
Porto Acre	388	0	211	0	599	222	0	88	0	310	160	0	123	0	283	6	0	6
Porto Walter	1	0	266	0	267	0	0	104	0	104	1	0	162	0	163	0	0	0
Rio Branco	12.969	28	4.839	34	17.870	6.651	8	1.317	33	8.009	6.259	17	3.522	1	9.799	59	3	62
Rodrigues Alves	7	0	265	0	272	5	0	103	0	108	2	0	162	0	164	0	0	0
Santa Rosa do Purus	25	0	299	0	324	10	0	158	0	168	15	0	141	0	156	0	0	0
Sena Madureira	433	0	1.667	0	2.100	183	0	581	0	764	246	0	1.086	0	1.332	4	0	4
Senador Guiomard	151	361	72	0	584	96	169	16	0	281	55	166	56	0	277	0	26	26
Tarauacá	103	0	1.462	0	1.565	52	0	813	0	865	50	0	649	0	699	1	0	1
Xapuri	40	235	396	0	671	15	90	205	0	310	25	145	191	0	361	0	0	0
TOTAL	15.893	1.911	19.893	246	37.943	8.072	968	7.049	101	16.190	7.736	894	12.844	145	21.619	85	49	134

Fonte: Laboratório Charles Mérieux; LACEN- Acre; E-SUS VE (notifica.saude.gov.br)

*Dados parciais sujeitos à revisão/alteração.

**Exame de avaliação laboratorial para detecção de COVID-19