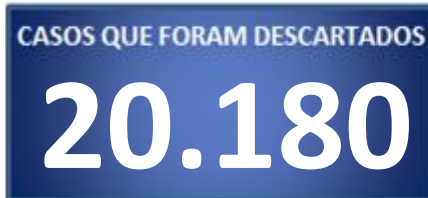


COVID-19

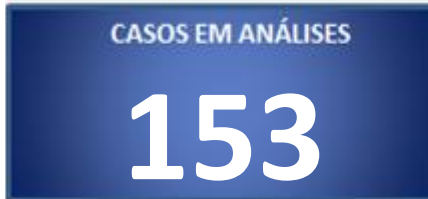
BOLETIM ACRE

Quarta-feira, 08 de julho de 2020

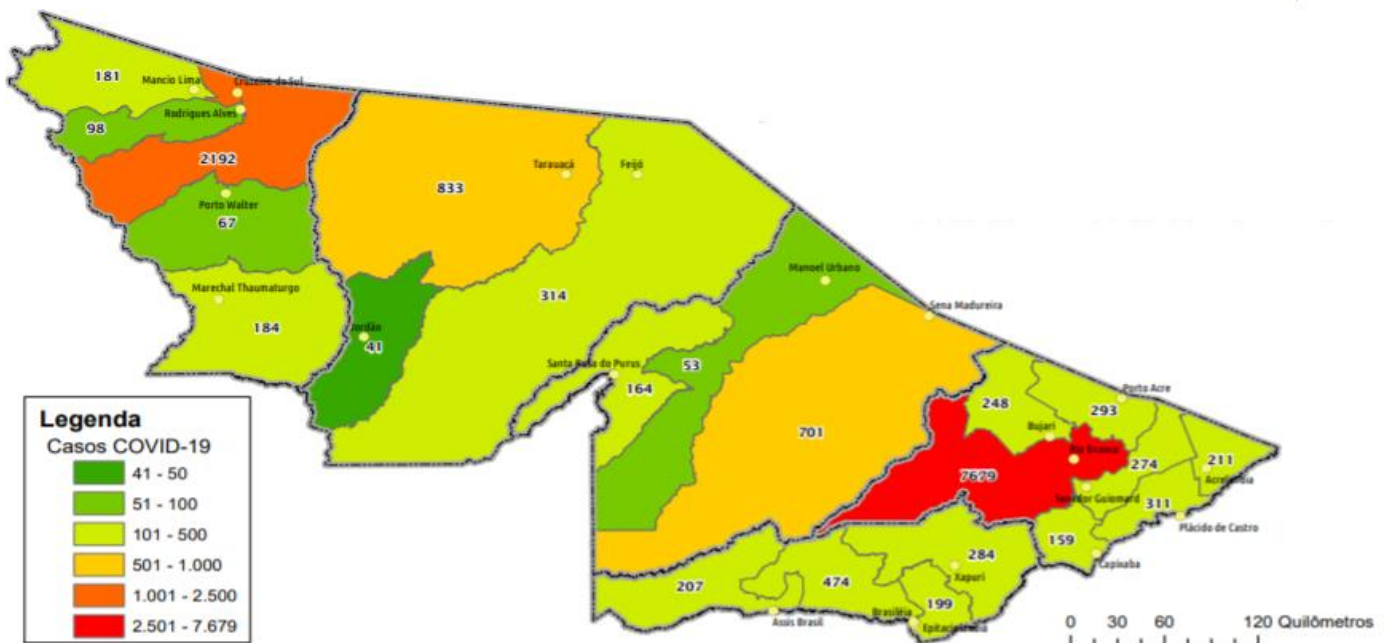
SITUAÇÃO ATUAL DOS CASOS CONFIRMADOS DA COVID-19 NO ESTADO DO ACRE



DADOS GERAIS



DISTRIBUIÇÃO DOS CASOS CONFIRMADOS POR MUNICÍPIO DE RESIDÊNCIA



ARRECAÇÃO DE DADOS DAS ÚLTIMAS 24 HORAS

COVID-19

BOLETIM ACRE

SECRETARIA DE ESTADO DE
SAÚDE



As notificações no Estado do Acre começaram a ocorrer a partir do dia 02/03/2020, seguindo até o dia 15/03/20 em média com 2 notificações diárias, após a confirmação dos primeiros casos, no dia 17 de março, as notificações aumentaram de forma significativa. No Estado até o momento são 35.500 casos notificados, tendo sido 20.180 (56,8%) casos descartados, 15.167 (42,7%) confirmados e 153 (0,4%) seguem aguardando resultado de exame laboratorial por PCR no laboratório Mérieux e LACEN (Tabela 1).

TABELA 1 – DISTRIBUIÇÃO DE CASOS DA COVID-19SEGUNDO MUNICÍPIO DE RESIDÊNCIA, ACRE, 2020***

Municípios	Casos notificados	Casos confirmados	Casos descartados	Em análise	
				Merieux	Lacen
Acrelândia	550	211	339	0	0
Assis Brasil	495	207	280	0	8
Brasileia	1.165	474	685	0	6
Bujari	1.314	248	1.065	1	0
Capixaba	385	159	225	0	1
Cruzeiro do Sul	5.294	2.192	3.091	11	0
Epitaciolândia	365	199	157	0	9
Feijó	603	314	289	0	0
Jordão	167	41	126	0	0
Mâncio Lima	760	181	579	0	0
Manoel Urbano	195	53	142	0	0
M. Thaumaturgo	462	184	278	0	0
Plácido de Castro	852	311	532	9	0
Porto Acre	543	293	239	11	0
Porto Walter	198	67	131	0	0
Rio Branco	16.944	7.679	9.196	68	1
Rodrigues Alves	258	98	160	0	0
Santa Rosa do Purus	315	164	151	0	0
Sena Madureira	1.950	701	1.244	5	0
Senador Guiomard	549	274	257	0	18
Tarauacá	1.520	833	687	0	0
Xapuri	616	284	327	0	5
TOTAL	35.500	15.167	20.180	105	48

Fonte: Laboratório Charles Mérieux; LACEN- Acre; E-SUS VE (notifica.saude.gov.br)

*Dados parciais sujeitos à revisão/alteração.

**Exame de avaliação laboratorial para detecção de COVID-19

Nos últimos dias, de acordo com a análise dos casos acumulados vem ocorrendo um aumento significativo no número de casos confirmados, sendo que no dia 19 de maio ocorreu o registro do maior número de casos (453 casos). Atualmente o Estado do Acre tem o registro de 404 óbitos por COVID-19, que ocorreram entre os dias 6 de abril a 08 de julho (Gráficos 1 e 2).

ARRECAÇÃO DE DADOS DAS ÚLTIMAS 24 HORAS

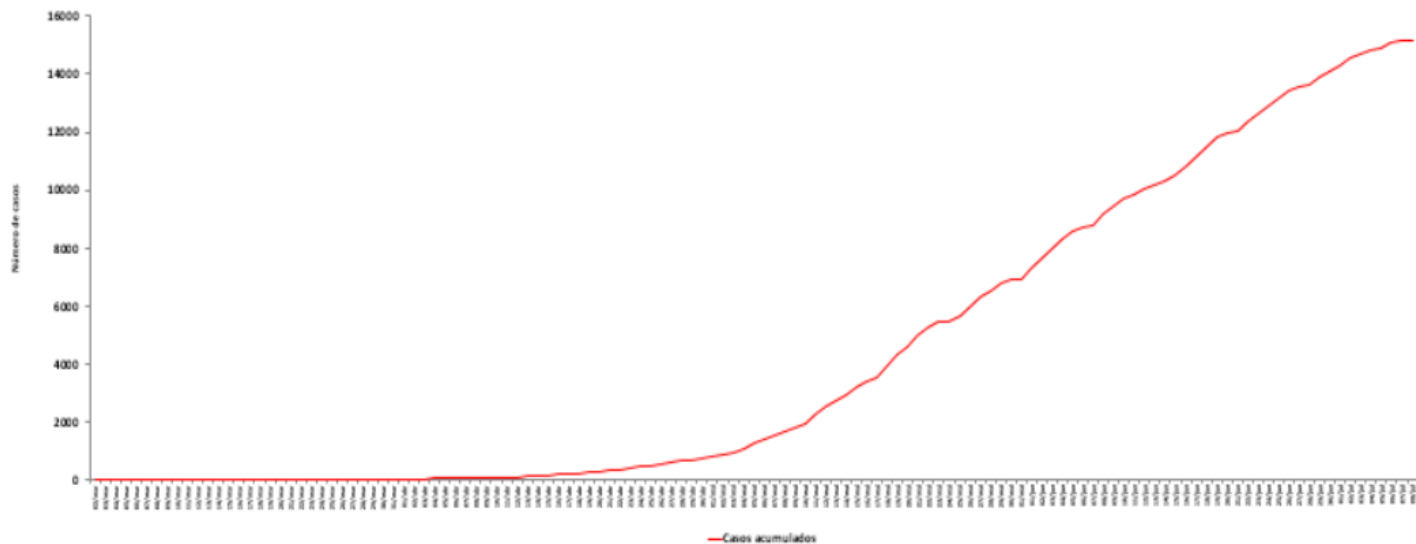
COVID-19

BOLETIM ACRE

SECRETARIA DE ESTADO DE
SAÚDE



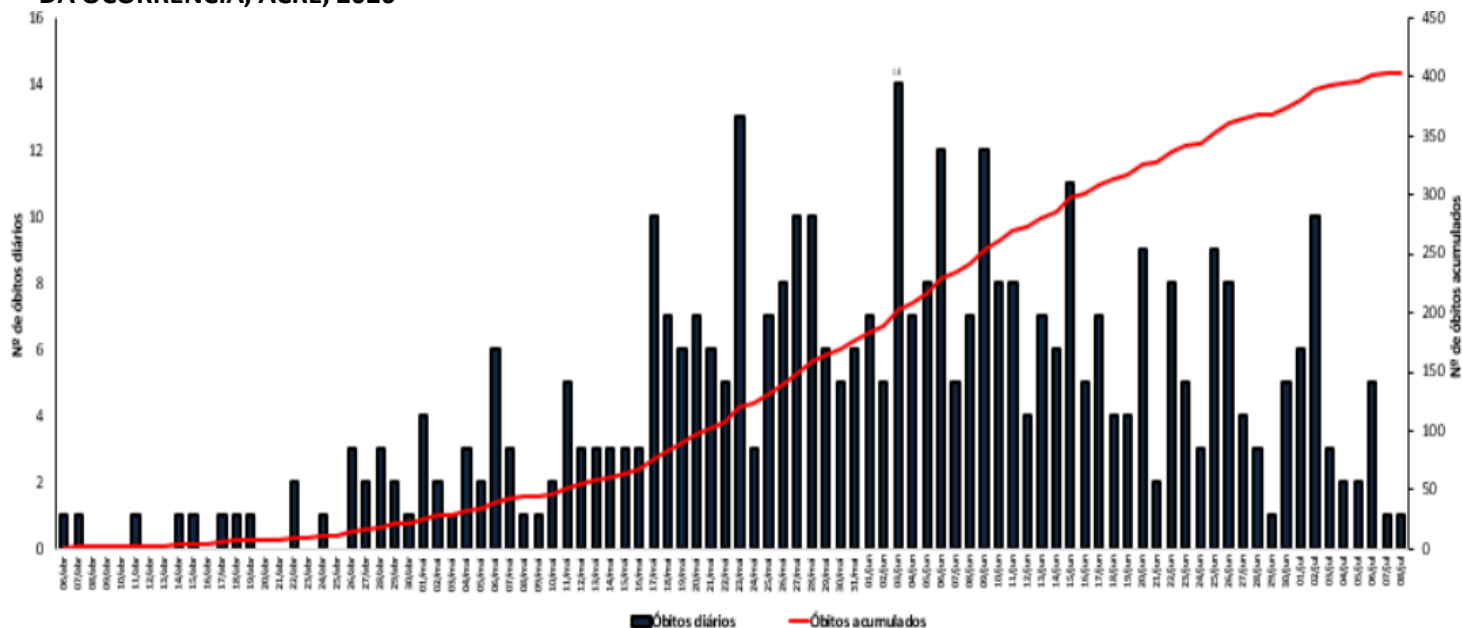
GRÁFICO 1 – DISTRIBUIÇÃO DO NÚMERO DE CASOS ACUMULADOS DA COVID-19, POR DATA DA NOTIFICAÇÃO, ACRE, 2020*



Fonte: Laboratório Charles Mérieux; LACEN- Acre; E-SUS VE (notifica.saude.gov.br)

*Dados parciais sujeitos à revisão/alteração.

GRÁFICO 2 – DISTRIBUIÇÃO DO NÚMERO DE ÓBITOS DIÁRIOS E CURVA ACUMULADA POR COVID-19, CONFORME DATA DA OCORRÊNCIA, ACRE, 2020*

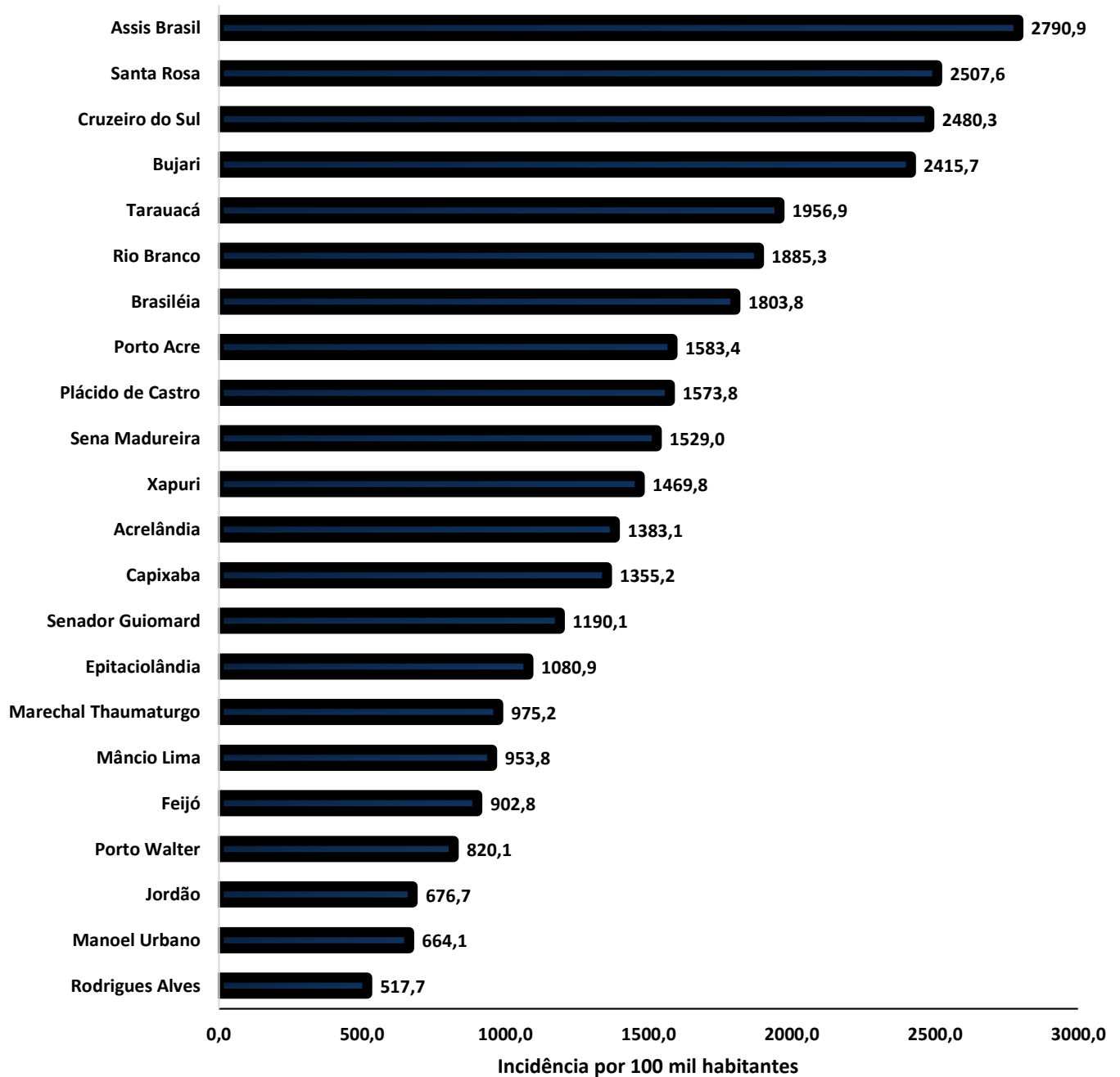


Fonte: Laboratório Charles Mérieux; LACEN- Acre; E-SUS VE (notifica.saude.gov.br)

*Dados parciais sujeitos à revisão/alteração.

A incidência da COVID-19 no Acre é de 1.719,7 casos por 100.000 habitantes, os municípios de Assis Brasil e Santa Rosa apresentam as maiores incidências do Estado com 2.790,9 e 2.507,6/100.000 habitantes, respectivamente (Gráfico 3).

GRÁFICO 3 - INCIDÊNCIA DA COVID-19 SEGUNDO MUNICÍPIO DE RESIDÊNCIA, ACRE, 2020**



Fonte: Laboratório Charles Mérieux; LACEN- Acre; E-SUS VE (notifica.saude.gov.br)

*Para cada 100.000 habitantes.

**Dados parciais sujeitos à revisão/alteração.

Dos casos positivos, em relação ao sexo, 7.228 (47,7%) casos são do sexo masculino e 7.939 (52,3%) do sexo feminino, quanto à faixa etária dos casos confirmados, a maior proporção encontra-se entre 30 a 39 anos em ambos os sexos (Gráfico 4).

ARRECAÇÃO DE DADOS DAS ÚLTIMAS 24 HORAS

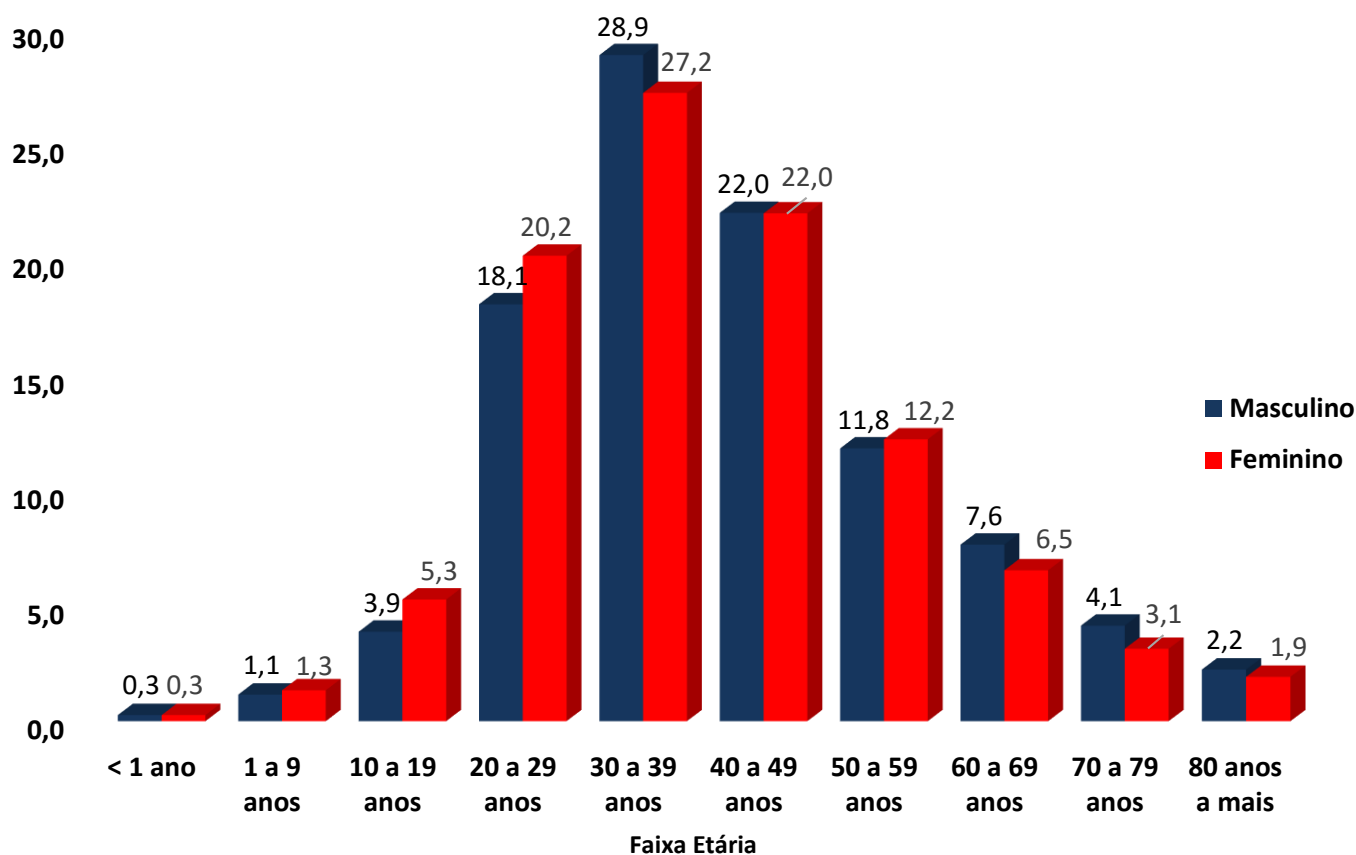
COVID-19

BOLETIM ACRE

SECRETARIA DE ESTADO DE
SAÚDE



GRÁFICO 4. DISTRIBUIÇÃO DOS CASOS CONFIRMADOS* DE COVID-19 POR SEXO E FAIXA ETÁRIA, ACRE, 2020*



Fonte: Laboratório Charles Mérieux; LACEN- Acre; E-SUS VE (notifi ca.saude.gov.br)

*Dados parciais sujeitos à revisão/alteração

A partir do dia 09 de abril de 2020, o Departamento de Vigilância em Saúde do Estado do Acre considera que os municípios que apresentam casos confirmados de COVID-19 encontram-se na fase de transmissão comunitária ou sustentada, pois não é possível mais estabelecer vínculo epidemiológico entre os casos. A maior parte dos casos positivos estão evoluindo sem complicações, não necessitando de internação, apenas com indicação de isolamento domiciliar por 14 dias para tratamento e recuperação. Até o momento, 8.604 receberam alta por já ter cumprido os 14 dias e não estarem apresentando mais os sintomas da doença. Entretanto, 404 óbitos foram registrados no Estado, o município de Rio Branco apresentou o maior número, 278 óbitos. O Acre apresenta uma letalidade de 2,7%, sendo que a maior letalidade do Estado verifica-se no município de Rodrigues Alves (4,1%) (Tabela 2).

ARRECAÇÃO DE DADOS DAS ÚLTIMAS 24 HORAS

COVID-19

BOLETIM ACRE

SECRETARIA DE ESTADO DE
SAÚDE



TABELA 2. DISTRIBUIÇÃO DOS CASOS CONFIRMADOS SEGUNDO A EVOLUÇÃO, ACRE, 2020*

Municípios	Nº de testes realizados	Casos confirmados	Altas	Óbitos	Letalidade
Acrelândia	550	211	121	3	1,4
Assis Brasil	495	207	132	5	2,4
Brasileia	1.165	474	186	7	1,5
Bujari	1.314	248	156	3	1,2
Capixaba	385	159	78	5	3,1
Cruzeiro do Sul	5.294	2.192	1.960	38	1,7
Epitaciolândia	365	199	22	6	3,0
Feijó	603	314	213	8	2,5
Jordão	167	41	40	0	0,0
Mâncio Lima	760	181	164	4	2,2
Manoel Urbano	195	53	49	1	1,9
M. Thaumaturgo	462	184	148	1	0,5
Plácido de Castro	852	311	83	6	1,9
Porto Acre	543	293	90	10	3,4
Porto Walter	198	67	44	0	0,0
Rio Branco	16.944	7.679	3.789	278	3,6
Rodrigues Alves	258	98	92	4	4,1
Santa Rosa do Purus	315	164	149	2	1,2
Sena Madureira	1.950	701	503	5	0,7
Senador Guiomard	549	274	19	6	2,2
Tarauacá	1.520	833	427	8	1,3
Xapuri	616	284	139	4	1,4
TOTAL	35.500	15.167	8.604	404	2,7

Fonte: Laboratório Charles Mérieux; LACEN- Acre; E-SUS VE (notifica.saude.gov.br)

*Dados parciais sujeitos à revisão/alteração

Em relação aos óbitos pode-se observar que 69,1% (279 casos) ocorreram em pessoas acima de 60 anos. De acordo com o sexo, 245 (60,6%) óbitos ocorreram no sexo masculino e 159 (39,4%) no sexo feminino. Dentre os 404 óbitos, 276 (68,3%) deles tinham alguma comorbidade, porém verifica-se que 128 (31,7%) das pessoas que evoluíram para o óbito não tinham histórico de comorbidades (Gráfico 5).

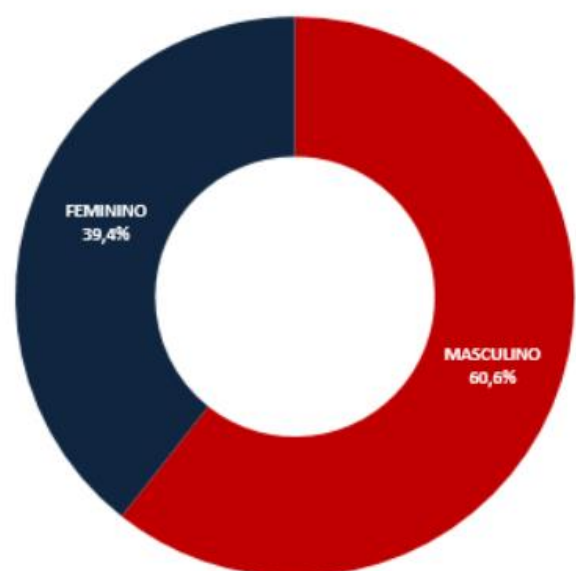
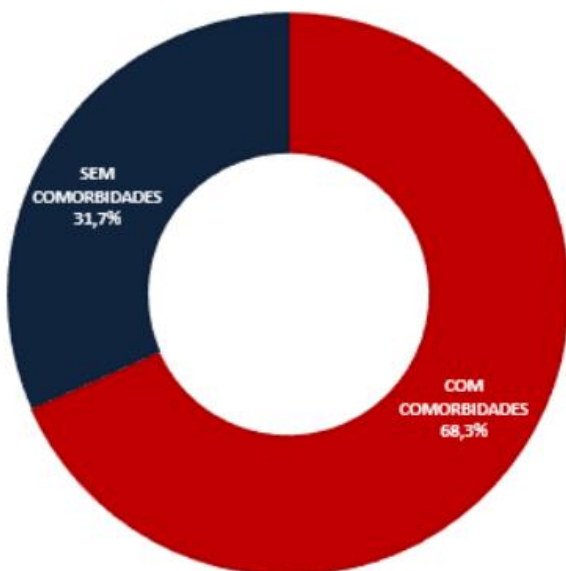
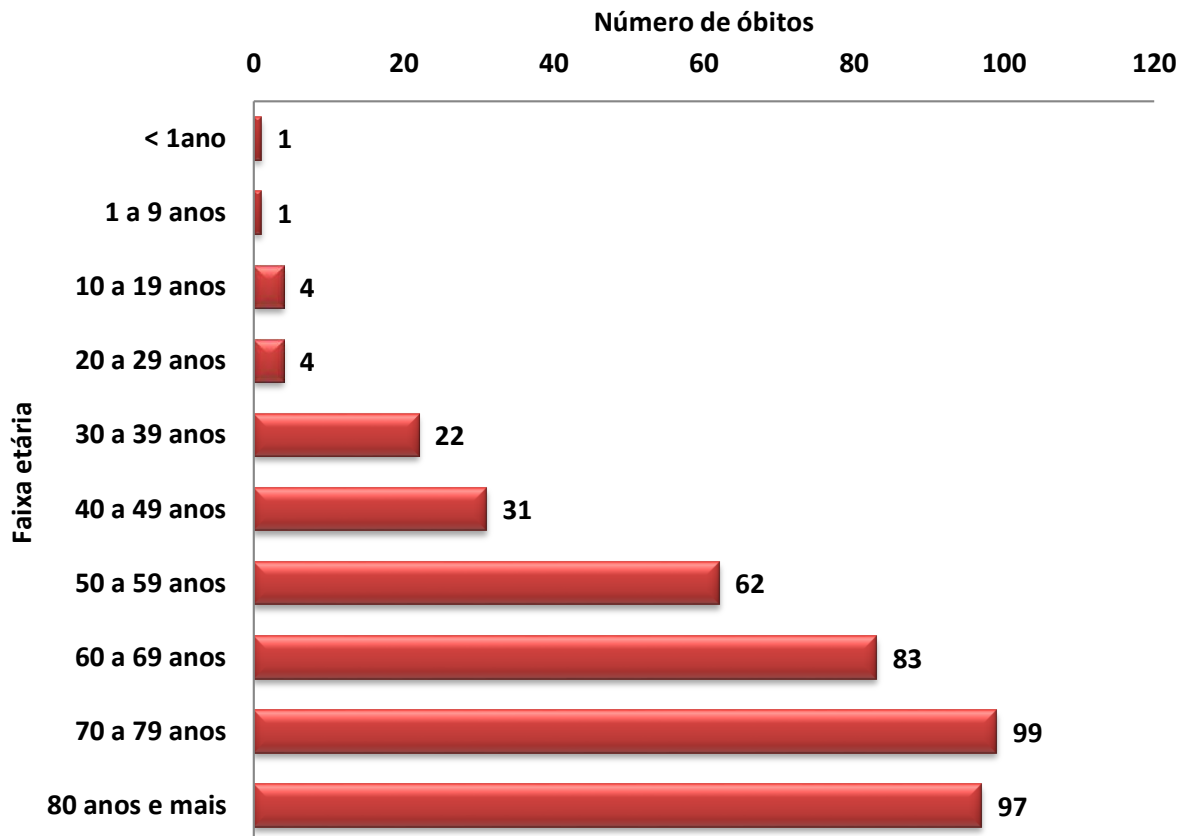
Observação: Os óbitos lançados no boletim diário, somente são contabilizados após a liberação do resultado laboratorial. Dos 5 óbitos incluídos no boletim de hoje, 4 são de datas anteriores, pois aguardavam resultado de exame.

COVID-19

BOLETIM ACRE

SECRETARIA DE ESTADO DE
SAÚDE

GRÁFICO 5. DISTRIBUIÇÃO DOS ÓBITOS POR COVID-19 SEGUNDO FAIXA ETÁRIA, SEXO E COMORBIDADES, ACRE, 2020*



Fonte: Laboratório Charles Mérieux; LACEN- Acre; E-SUS VE (notifica.saude.gov.br)

*Dados parciais sujeitos à revisão/alteração

COVID-19

BOLETIM ACRE

NOTIFICAÇÃO DE CASOS SUSPEITOS

A notificação de casos suspeitos, quando da concordância com os critérios recomendados pelo Ministério da Saúde, deve ser realizada às autoridades epidemiológicas, como: CIEVS Estadual e Secretaria Municipal de Saúde e preencher a ficha de notificação disponível no site: <http://notifica.saude.gov.br>.

PAINEL DE VISUALIZAÇÃO COVID-19 ACRE

✓ Link para visualização: <https://covid19.ac.gov.br>

EQUIPE RESPONSÁVEL PELA ELABORAÇÃO DO BOLETIM

Antônia Zacarias Campêlo
Helena Albuquerque Catão Feitoza
Marcos Venicius Malveira de Lima
Renata Sonaira Cordeiro Meireles

ARRECAÇÃO DE DADOS DAS ÚLTIMAS 24 HORAS

COVID-19

BOLETIM ACRE

SECRETARIA DE ESTADO DE
SAÚDE



Anexo 1 – DISTRIBUIÇÃO DE CASOS DA COVID-19** SEGUNDO MUNICÍPIO DE RESIDÊNCIA CONFORME O TIPO DE EXAME, ACRE, 2020*

MUNICÍPIOS	CASOS NOTIFICADOS					CASOS CONFIRMADOS					CASOS DESCARTADOS					EM ANÁLISE		
	PCR MERIEUX	PCR LACEN	TR	SOROLOGIA	Total	PCR MERIEUX	PCR LACEN	TR	SOROLOGIA	Total	PCR MERIEUX	PCR LACEN	TR	SOROLOGIA	Total	PCR MERIEUX	PCR LACEN	Total
Acrelândia	91	122	337	0	550	31	59	121	0	211	60	63	216	0	339	0	0	0
Assis Brasil	11	144	340	0	495	5	65	137	0	207	6	71	203	0	280	0	8	8
Brasileia	82	730	353	0	1.165	12	379	83	0	474	70	345	270	0	685	0	6	6
Bujari	97	0	1.217	0	1.314	46	0	202	0	248	50	0	1015	0	1.065	1	0	1
Capixaba	137	5	243	0	385	82	3	74	0	159	55	1	169	0	225	0	1	1
Cruzeiro do Sul	405	1	4.864	24	5.294	200	1	1.991	0	2.192	194	0	2.873	24	3.091	11	0	11
Epitaciolândia	48	214	102	1	365	39	140	19	1	199	9	65	83	0	157	0	9	9
Feijó	77	0	526	0	603	41	0	273	0	314	36	0	253	0	289	0	0	0
Jordão	0	0	167	0	167	0	0	41	0	41	0	0	126	0	126	0	0	0
Mâncio Lima	9	0	634	117	760	7	0	151	23	181	2	0	483	94	579	0	0	0
Manoel Urbano	8	1	186	0	195	3	1	49	0	53	5	0	137	0	142	0	0	0
M. Thaumaturgo	2	0	460	0	462	1	0	183	0	184	1	0	277	0	278	0	0	0
Plácido de Castro	571	1	280	0	852	259	1	51	0	311	303	0	229	0	532	9	0	9
Porto Acre	360	0	183	0	543	207	0	86	0	293	142	0	97	0	239	11	0	11
Porto Walter	1	0	197	0	198	0	0	67	0	67	1	0	130	0	131	0	0	0
Rio Branco	12.356	22	4.536	30	16.944	6.413	7	1.230	29	7.679	5.875	14	3.306	1	9.196	68	1	69
Rodrigues Alves	7	0	251	0	258	5	0	93	0	98	2	0	158	0	160	0	0	0
Santa Rosa do Purus	25	0	290	0	315	10	0	154	0	164	15	0	136	0	151	0	0	0
Sena Madureira	392	0	1.558	0	1.950	167	0	534	0	701	220	0	1.024	0	1.244	5	0	5
Senador Guiomard	150	348	51	0	549	95	166	13	0	274	55	164	38	0	257	0	18	18
Tarauacá	98	0	1.422	0	1.520	49	0	784	0	833	49	0	638	0	687	0	0	0
Xapuri	40	206	370	0	616	15	75	194	0	284	25	126	176	0	327	0	5	5
TOTAL	14.967	1.794	18.567	172	35.500	7.687	897	6.530	53	15.167	7.175	849	12.037	119	20.180	105	48	153

Fonte: Laboratório Charles Mérieux; LACEN- Acre; E-SUS VE (notifica.saude.gov.br)

*Dados parciais sujeitos à revisão/alteração.

**Exame de avaliação laboratorial para detecção de COVID-19