

COVID-19

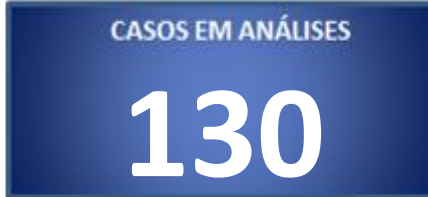
BOLETIM ACRE

Terça-feira, 07 de julho de 2020

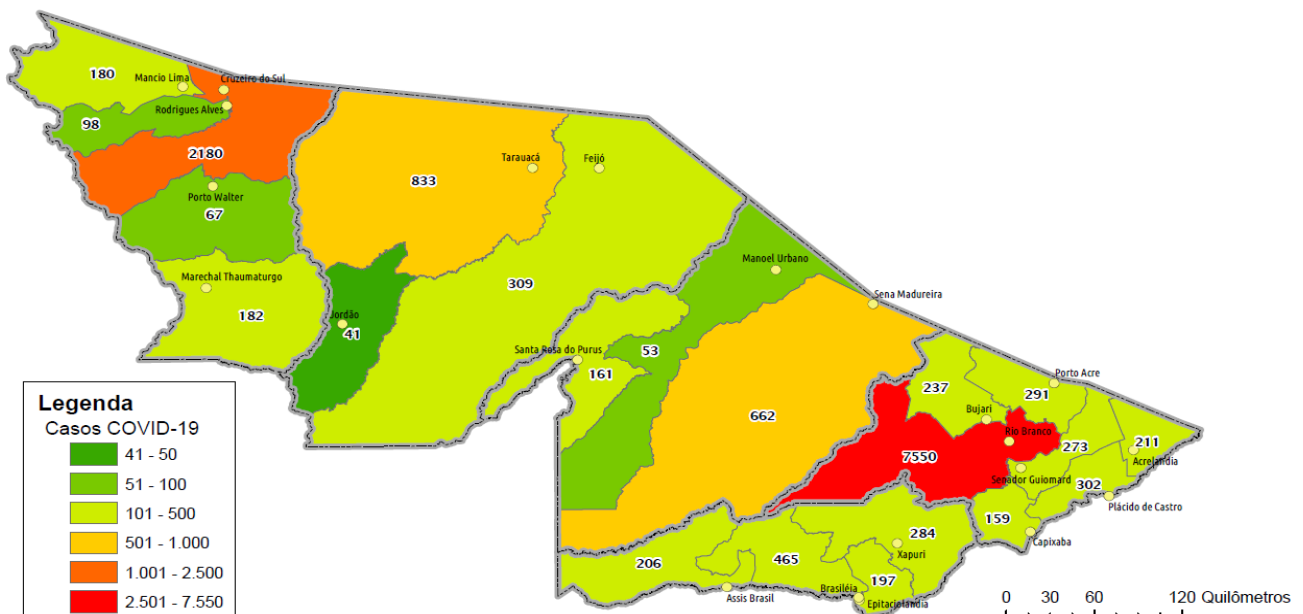
SITUAÇÃO ATUAL DOS CASOS CONFIRMADOS DA COVID-19 NO ESTADO DO ACRE



DADOS GERAIS



DISTRIBUIÇÃO DOS CASOS CONFIRMADOS POR MUNICÍPIO DE RESIDÊNCIA



ARRECAÇÃO DE DADOS DAS ÚLTIMAS 24 HORAS

COVID-19

BOLETIM ACRE

SECRETARIA DE ESTADO DE
SAÚDE



As notificações no Estado do Acre começaram a ocorrer a partir do dia 02/03/2020, seguindo até o dia 15/03/20 em média com 2 notificações diárias, após a confirmação dos primeiros casos, no dia 17 de março, as notificações aumentaram de forma significativa. No Estado até o momento são 34.989 casos notificados, tendo sido 19.918 (56,9%) casos descartados, 14.941 (42,7%) confirmados e 130 (0,4%) seguem aguardando resultado de exame laboratorial por PCR no laboratório Mérieux e LACEN (Tabela 1).

TABELA 1 – DISTRIBUIÇÃO DE CASOS DA COVID-19SEGUNDO MUNICÍPIO DE RESIDÊNCIA, ACRE, 2020***

Municípios	Casos notificados	Casos confirmados	Casos descartados	Em análise	
				Merieux	Lacen
Acrelândia	550	211	339	0	0
Assis Brasil	493	206	279	0	8
Brasileia	1.146	465	675	0	6
Bujari	1.280	237	1.042	1	0
Capixaba	383	159	223	0	1
Cruzeiro do Sul	5.260	2.180	3.078	2	0
Epitaciolândia	352	197	146	0	9
Feijó	598	309	289	0	0
Jordão	165	41	124	0	0
Mâncio Lima	759	180	579	0	0
Manoel Urbano	194	53	141	0	0
M. Thaumaturgo	457	182	275	0	0
Plácido de Castro	852	302	532	18	0
Porto Acre	532	291	240	1	0
Porto Walter	198	67	131	0	0
Rio Branco	16.654	7.550	9.049	54	1
Rodrigues Alves	258	98	160	0	0
Santa Rosa do Purus	305	161	144	0	0
Sena Madureira	1.873	662	1.205	6	0
Senador Guiomard	547	273	256	0	18
Tarauacá	1.520	833	687	0	0
Xapuri	613	284	324	0	5
TOTAL	34.989	14.941	19.918	82	48

Fonte: Laboratório Charles Mérieux; LACEN- Acre; E-SUS VE (notifica.saude.gov.br)

*Dados parciais sujeitos à revisão/alteração.

**Exame de avaliação laboratorial para detecção de COVID-19

Nos últimos dias, de acordo com a análise dos casos acumulados vem ocorrendo um aumento significativo no número de casos confirmados, sendo que no dia 19 de maio ocorreu o registro do maior número de casos (453 casos). Atualmente o Estado do Acre tem o registro de 399 óbitos por COVID-19, que ocorreram entre os dias 6 de abril a 06 de julho (Gráficos 1 e 2).

ARRECAÇÃO DE DADOS DAS ÚLTIMAS 24 HORAS

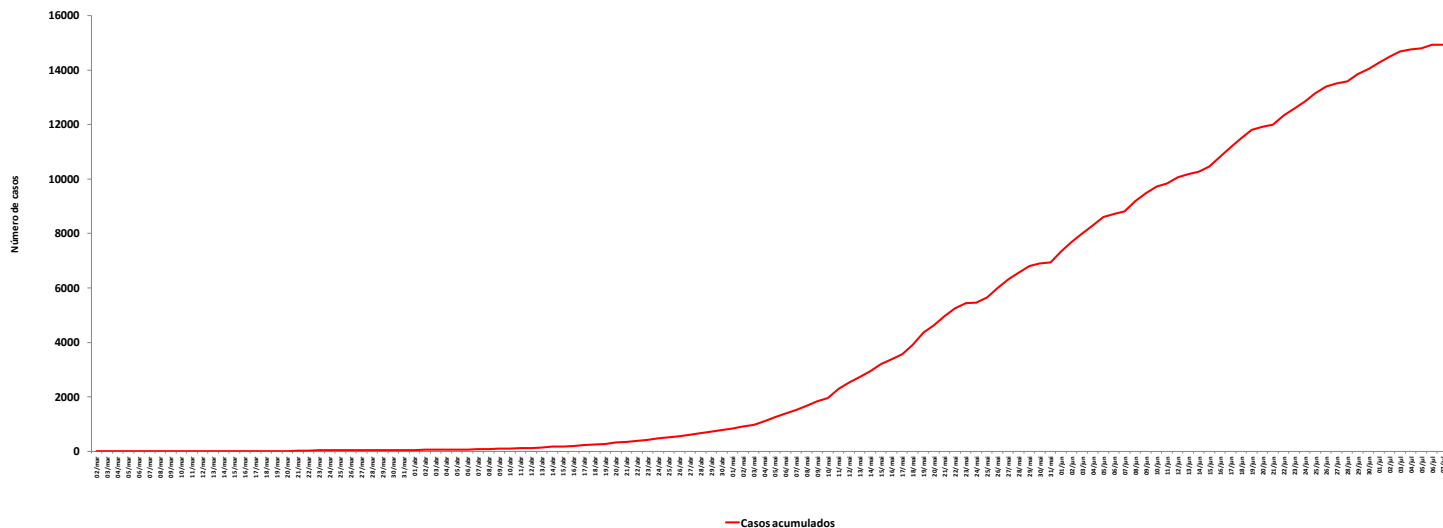
COVID-19

BOLETIM ACRE

SECRETARIA DE ESTADO DE
SAÚDE



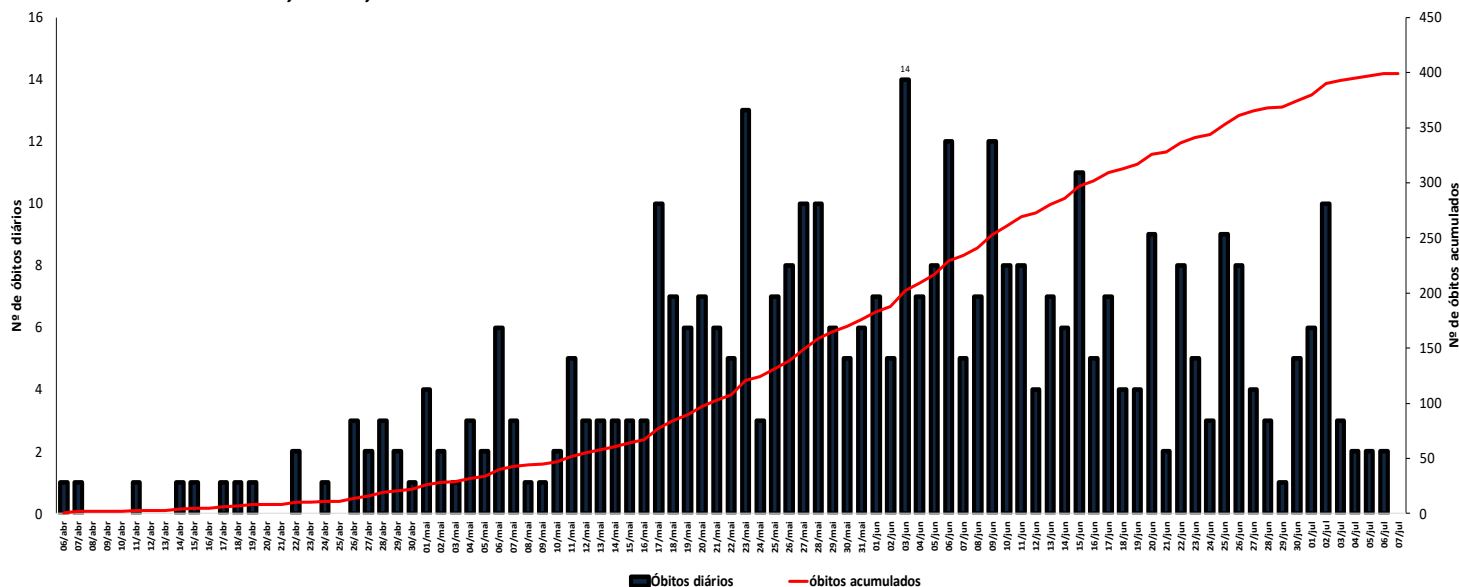
GRÁFICO 1 – DISTRIBUIÇÃO DO NÚMERO DE CASOS ACUMULADOS DA COVID-19, POR DATA DA NOTIFICAÇÃO, ACRE, 2020*



Fonte: Laboratório Charles Mérieux; LACEN- Acre; E-SUS VE (notifica.saude.gov.br)

*Dados parciais sujeitos à revisão/alteração.

GRÁFICO 2 – DISTRIBUIÇÃO DO NÚMERO DE ÓBITOS DIÁRIOS E CURVA ACUMULADA POR COVID-19, CONFORME DATA DA OCORRÊNCIA, ACRE, 2020*



Fonte: Laboratório Charles Mérieux; LACEN- Acre; E-SUS VE (notifica.saude.gov.br)

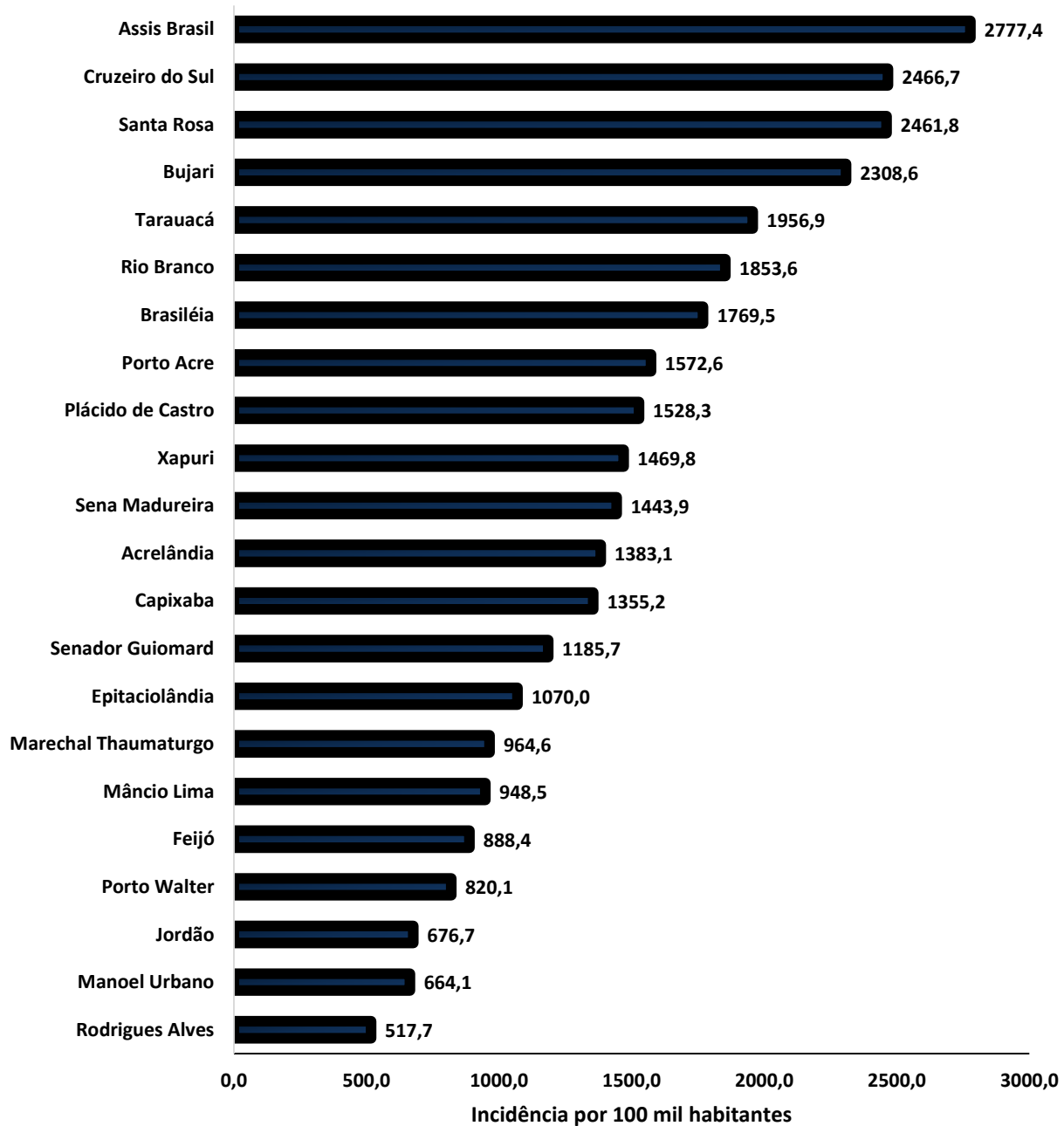
*Dados parciais sujeitos à revisão/alteração.

A incidência da COVID-19 no Acre é de 1.694,1 casos por 100.000 habitantes, os municípios de Assis Brasil e Cruzeiro do Sul apresentam as maiores incidências do Estado com 2.777,4 e 2.466,7/100.000 habitantes, respectivamente (Gráfico 3).

COVID-19

BOLETIM ACRE

GRÁFICO 3 - INCIDÊNCIA DA COVID-19 SEGUNDO MUNICÍPIO DE RESIDÊNCIA, ACRE, 2020**



Fonte: Laboratório Charles Mérieux; LACEN- Acre; E-SUS VE (notifica.saude.gov.br)

*Para cada 100.000 habitantes.

**Dados parciais sujeitos à revisão/alteração.

Dos casos positivos, em relação ao sexo, 7.116 (47,6%) casos são do sexo masculino e 7.825 (52,4%) do sexo feminino, quanto à faixa etária dos casos confirmados, a maior proporção encontra-se entre 30 a 39 anos em ambos os sexos (Gráfico 4).

ARRECAÇÃO DE DADOS DAS ÚLTIMAS 24 HORAS

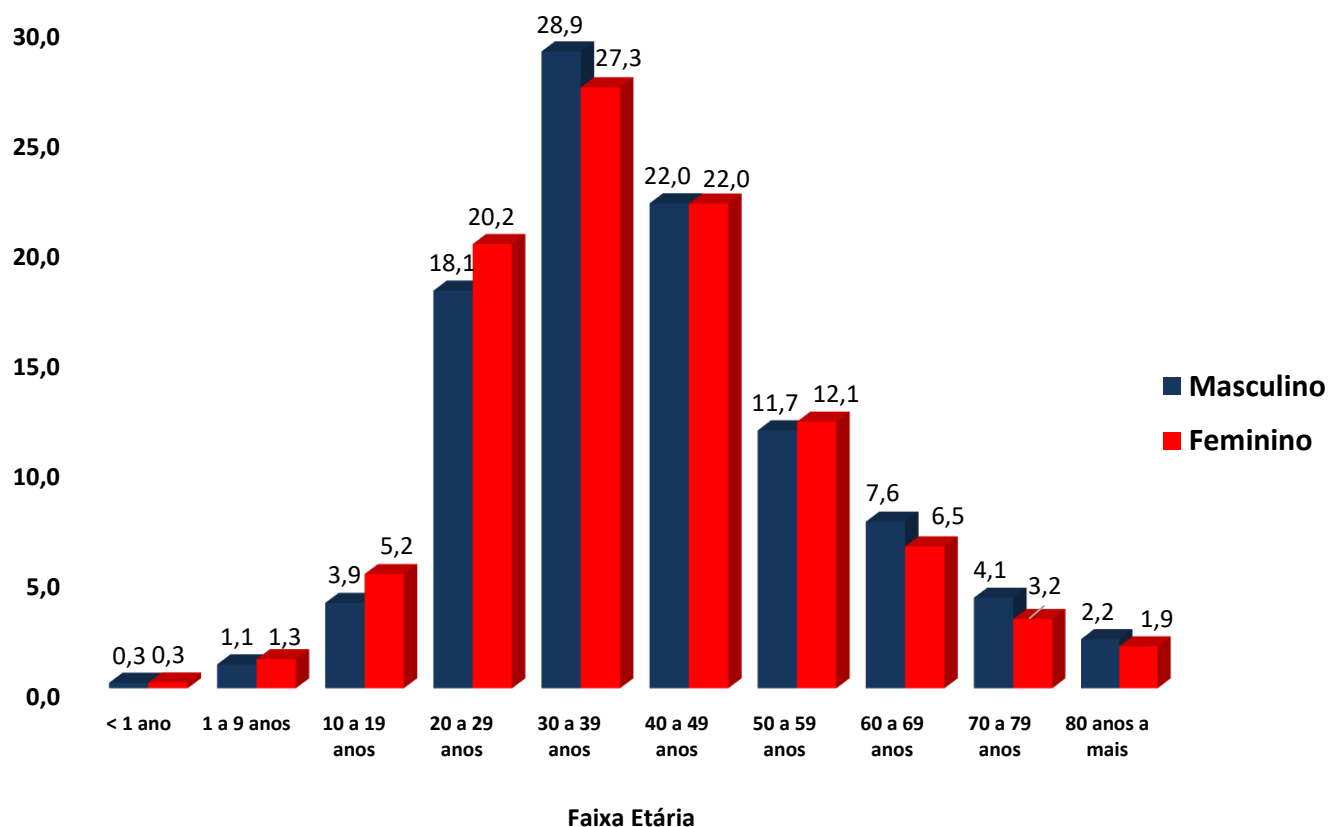
COVID-19

BOLETIM ACRE

SECRETARIA DE ESTADO DE
SAÚDE



GRÁFICO 4. DISTRIBUIÇÃO DOS CASOS CONFIRMADOS* DE COVID-19 POR SEXO E FAIXA ETÁRIA, ACRE, 2020*



Fonte: Laboratório Charles Mérieux; LACEN- Acre; E-SUS VE (notifica.saude.gov.br)

*Dados parciais sujeitos à revisão/alteração

A partir do dia 09 de abril de 2020, o Departamento de Vigilância em Saúde do Estado do Acre considera que os municípios que apresentam casos confirmados de COVID-19 encontram-se na fase de transmissão comunitária ou sustentada, pois não é possível mais estabelecer vínculo epidemiológico entre os casos. A maior parte dos casos positivos estão evoluindo sem complicações, não necessitando de internação, apenas com indicação de isolamento domiciliar por 14 dias para tratamento e recuperação. Até o momento, 8.460 receberam alta por já ter cumprido os 14 dias e não estarem apresentando mais os sintomas da doença. Entretanto, 399 óbitos foram registrados no Estado, o município de Rio Branco apresentou o maior número, 277 óbitos. O Acre apresenta uma letalidade de 2,7%, sendo que a maior letalidade do Estado verifica-se no município de Rodrigues Alves (4,1%) (Tabela 2).

ARRECAÇÃO DE DADOS DAS ÚLTIMAS 24 HORAS

COVID-19

BOLETIM ACRE

SECRETARIA DE ESTADO DE
SAÚDE



TABELA 2. DISTRIBUIÇÃO DOS CASOS CONFIRMADOS SEGUNDO A EVOLUÇÃO, ACRE, 2020*

Municípios	Nº de testes realizados	Casos confirmados	Altas	Óbitos	Letalidade
Acrelândia	550	211	121	3	1,4
Assis Brasil	493	206	132	5	2,4
Brasileia	1.146	465	180	7	1,5
Bujari	1.280	237	151	3	1,3
Capixaba	383	159	78	5	3,1
Cruzeiro do Sul	5.260	2.180	1.957	38	1,7
Epitaciolândia	352	197	20	6	3,0
Feijó	598	309	208	7	2,3
Jordão	165	41	40	0	0,0
Mâncio Lima	759	180	164	4	2,2
Manoel Urbano	194	53	49	1	1,9
M. Thaumaturgo	457	182	148	1	0,5
Plácido de Castro	852	302	83	6	2,0
Porto Acre	532	291	88	9	3,1
Porto Walter	198	67	44	0	0,0
Rio Branco	16.654	7.550	3.707	277	3,7
Rodrigues Alves	258	98	92	4	4,1
Santa Rosa do Purus	305	161	147	2	1,2
Sena Madureira	1.873	662	481	5	0,8
Senador Guiomard	547	273	19	6	2,2
Tarauacá	1.520	833	414	6	1,3
Xapuri	613	284	137	4	1,4
TOTAL	34.989	14.941	8.460	399	2,7

Fonte: Laboratório Charles Mérieux; LACEN- Acre; E-SUS VE (notifica.saude.gov.br)

*Dados parciais sujeitos à revisão/alteração

Em relação aos óbitos pode-se observar que 68,9% (275 casos) ocorreram em pessoas acima de 60 anos. De acordo com o sexo, 242 (60,7%) óbitos ocorreram no sexo masculino e 157 (39,3%) no sexo feminino. Dentre os 399 óbitos, 273 (68,4%) deles tinham alguma comorbidade, porém verifica-se que 126 (31,6%) das pessoas que evoluíram para o óbito não tinham histórico de comorbidades (Gráfico 5).

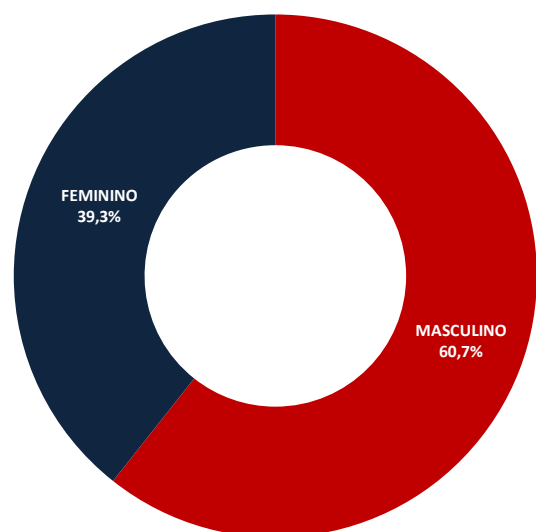
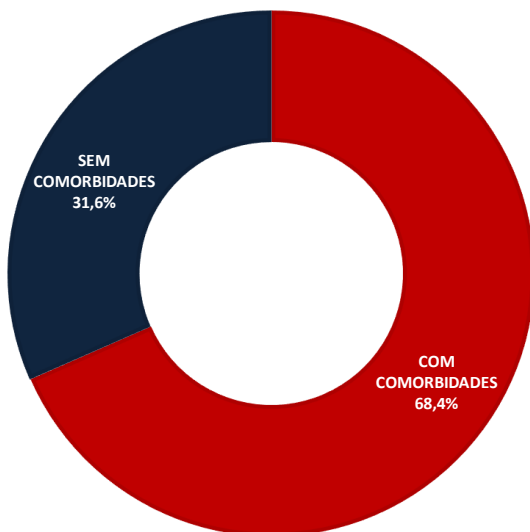
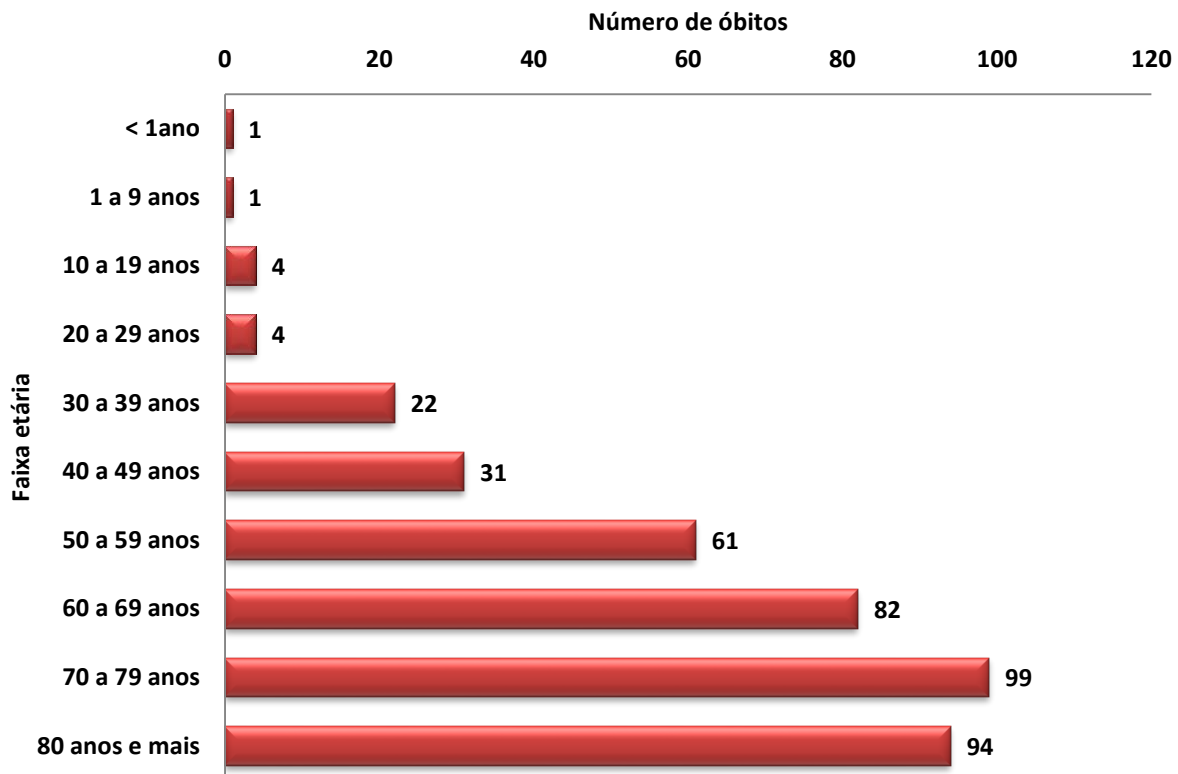
Observação: Os óbitos lançados no boletim diário, somente são contabilizados após a liberação do resultado laboratorial. Dos 5 óbitos incluídos no boletim de hoje, todos são de datas anteriores, pois aguardavam resultado de exame.

COVID-19

BOLETIM ACRE

SECRETARIA DE ESTADO DE
SAÚDE

GRÁFICO 5. DISTRIBUIÇÃO DOS ÓBITOS POR COVID-19 SEGUNDO FAIXA ETÁRIA, SEXO E COMORBIDADES, ACRE, 2020*



Fonte: Laboratório Charles Mérieux; LACEN- Acre; E-SUS VE (notifica.saude.gov.br)

*Dados parciais sujeitos à revisão/alteração

COVID-19

BOLETIM ACRE

NOTIFICAÇÃO DE CASOS SUSPEITOS

A notificação de casos suspeitos, quando da concordância com os critérios recomendados pelo Ministério da Saúde, deve ser realizada às autoridades epidemiológicas, como: CIEVS Estadual e Secretaria Municipal de Saúde e preencher a ficha de notificação disponível no site: <http://notifica.saude.gov.br>.

PAINEL DE VISUALIZAÇÃO COVID-19 ACRE

✓ Link para visualização: <https://covid19.ac.gov.br>

EQUIPE RESPONSÁVEL PELA ELABORAÇÃO DO BOLETIM

Antônia Zacarias Campêlo
Helena Albuquerque Catão Feitoza
Marcos Venicius Malveira de Lima
Renata Sonaira Cordeiro Meireles



BOLETIM ACRE

SECRETARIA DE ESTADO DE
SAÚDE

Anexo 1 – DISTRIBUIÇÃO DE CASOS DA COVID-19** SEGUNDO MUNICÍPIO DE RESIDÊNCIA CONFORME O TIPO DE EXAME, ACRE, 2020*

MUNICÍPIOS	CASOS NOTIFICADOS					CASOS CONFIRMADOS					CASOS DESCARTADOS					EM ANÁLISE		
	PCR MERIEUX	PCR LACEN	TR	SOROLOGIA	Total	PCR MERIEUX	PCR LACEN	TR	SOROLOGIA	Total	PCR MERIEUX	PCR LACEN	TR	SOROLOGIA	Total	PCR MERIEUX	PCR LACEN	Total
Acrelândia	91	122	337	0	550	31	59	121	0	211	60	63	216	0	339	0	0	0
Assis Brasil	10	144	339	0	493	4	65	137	0	206	6	71	202	0	279	0	8	8
Brasileia	82	730	334	0	1.146	12	379	74	0	465	70	345	260	0	675	0	6	6
Bujari	97	0	1183	0	1.280	46	0	191	0	237	50	0	992	0	1.042	1	0	1
Capixaba	137	5	241	0	383	82	3	74	0	159	55	1	167	0	223	0	1	1
Cruzeiro do Sul	379	1	4.856	24	5.260	189	1	1.990	0	2.180	188	0	2.866	24	3.078	2	0	2
Epitaciolândia	48	214	89	1	352	39	140	17	1	197	9	65	72	0	146	0	9	9
Feijó	77	0	521	0	598	41	0	268	0	309	36	0	253	0	289	0	0	0
Jordão	0	0	165	0	165	0	0	41	0	41	0	0	124	0	124	0	0	0
Mâncio Lima	8	0	634	117	759	6	0	151	23	180	2	0	483	94	579	0	0	0
Manoel Urbano	8	1	185	0	194	3	1	49	0	53	5	0	136	0	141	0	0	0
M. Thaumaturgo	2	0	455	0	457	1	0	181	0	182	1	0	274	0	275	0	0	0
Plácido de Castro	571	1	280	0	852	250	1	51	0	302	303	0	229	0	532	18	0	18
Porto Acre	350	0	182	0	532	207	0	84	0	291	142	0	98	0	240	1	0	1
Porto Walter	1	0	197	0	198	0	0	67	0	67	1	0	130	0	131	0	0	0
Rio Branco	12.214	22	4.390	28	16.654	6.338	7	1.178	27	7.550	5.822	14	3.212	1	9.049	54	1	55
Rodrigues Alves	7	0	251	0	258	5	0	93	0	98	2	0	158	0	160	0	0	0
Santa Rosa do Purus	25	0	280	0	305	10	0	151	0	161	15	0	129	0	144	0	0	0
Sena Madureira	387	0	1.486	0	1.873	166	0	496	0	662	215	0	990	0	1.205	6	0	6
Senador Guimard	149	348	50	0	547	94	166	13	0	273	55	164	37	0	256	0	18	18
Tarauacá	98	0	1.422	0	1.520	49	0	784	0	833	49	0	638	0	687	0	0	0
Xapuri	40	206	367	0	613	15	75	194	0	284	25	126	173	0	324	0	5	5
TOTAL	14.781	1.794	18.244	170	34.989	7.588	897	6.405	51	14.941	7.111	849	11.839	119	19.918	82	48	130

Fonte: Laboratório Charles Mérieux; LACEN- Acre; E-SUS VE (notifica.saude.gov.br)

*Dados parciais sujeitos à revisão/alteração.

**Exame de avaliação laboratorial para detecção de COVID-19