

# COVID-19

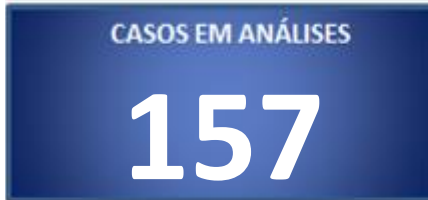
BOLETIM ACRE

segunda-feira, 06 de julho de 2020

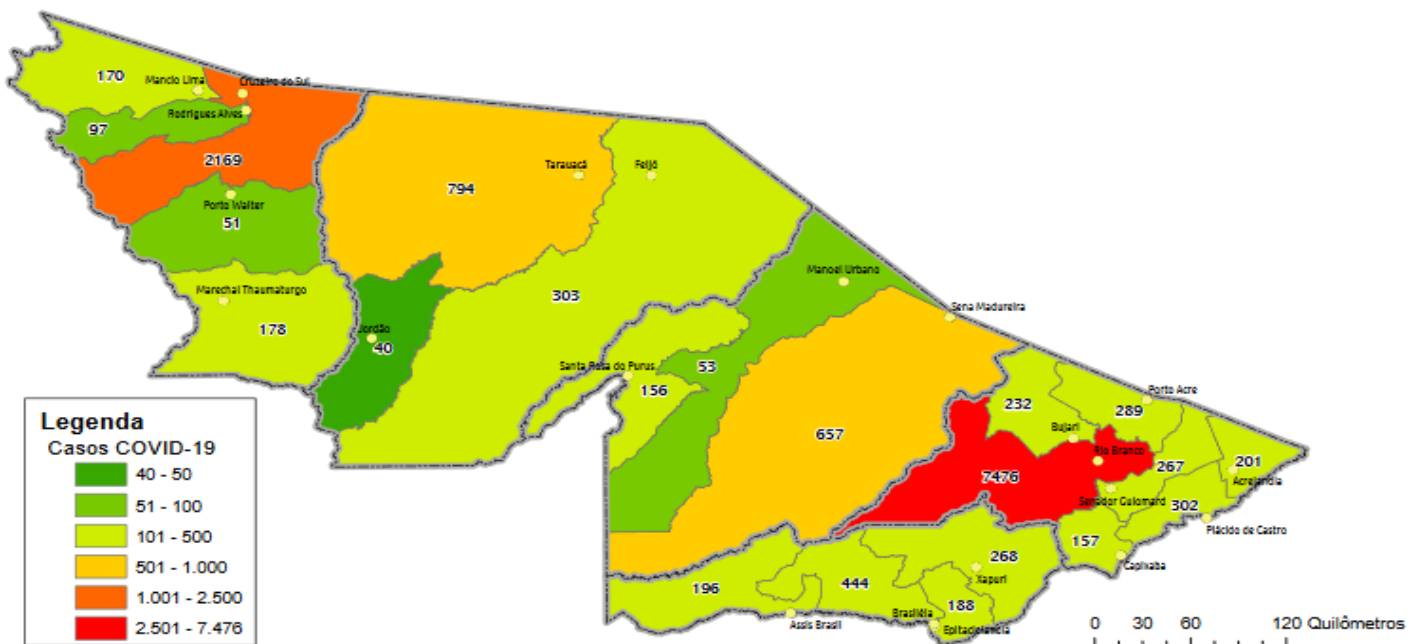
## SITUAÇÃO ATUAL DOS CASOS CONFIRMADOS DA COVID-19 NO ESTADO DO ACRE



### DADOS GERAIS



### DISTRIBUIÇÃO DOS CASOS CONFIRMADOS POR MUNICÍPIO DE RESIDÊNCIA



ARRECAÇÃO DE DADOS DAS ÚLTIMAS 24 HORAS

# COVID-19

BOLETIM ACRE

SECRETARIA DE ESTADO DE  
**SAÚDE**



As notificações no Estado do Acre começaram a ocorrer a partir do dia 02/03/2020, seguindo até o dia 15/03/20 em média com 2 notificações diárias, após a confirmação dos primeiros casos, no dia 17 de março, as notificações aumentaram de forma significativa. No Estado até o momento são 34.452 casos notificados, tendo sido 19.607 (56,9%) casos descartados, 14.688 (42,6%) confirmados e 157 (0,5%) seguem aguardando resultado de exame laboratorial por PCR no laboratório Mérieux e LACEN (Tabela 1).

**TABELA 1 – DISTRIBUIÇÃO DE CASOS DA COVID-19\*\*SEGUNDO MUNICÍPIO DE RESIDÊNCIA, ACRE, 2020\***

Municípios	Casos notificados	Casos confirmados	Casos descartados	Em análise	
				Merieux	Lacen
Acrelândia	550	201	333	0	16
Assis Brasil	480	196	275	0	9
Brasileia	1.125	444	659	0	22
Bujari	1.257	232	1.024	1	0
Capixaba	380	157	223	0	0
Cruzeiro do Sul	5.181	2.169	3.010	2	0
Epitaciolândia	333	188	142	0	3
Feijó	592	303	289	0	0
Jordão	162	40	122	0	0
Mâncio Lima	729	170	559	0	0
Manoel Urbano	193	53	140	0	0
M. Thaumaturgo	448	178	270	0	0
Plácido de Castro	837	302	532	3	0
Porto Acre	530	289	240	1	0
Porto Walter	162	51	111	0	0
Rio Branco	16.470	7.476	8.937	56	1
Rodrigues Alves	256	97	159	0	0
Santa Rosa do Purus	298	156	142	0	0
Sena Madureira	1.865	657	1.205	3	0
Senador Guiomard	539	267	253	0	19
Tarauacá	1.465	794	671	0	0
Xapuri	600	268	311	0	21
<b>TOTAL</b>	<b>34.452</b>	<b>14.688</b>	<b>19.607</b>	<b>66</b>	<b>91</b>

Fonte: Laboratório Charles Mérieux; LACEN- Acre; E-SUS VE (notifica.saude.gov.br)

\*Dados parciais sujeitos à revisão/alteração.

\*\*Exame de avaliação laboratorial para detecção de COVID-19

Nos últimos dias, de acordo com a análise dos casos acumulados vem ocorrendo um aumento significativo no número de casos confirmados, sendo que no dia 19 de maio ocorreu o registro do maior número de casos (453 casos). Atualmente o Estado do Acre tem o registro de 394 óbitos por COVID-19, que ocorreram entre os dias 6 de abril a 05 de julho (Gráficos 1 e 2).

ARRECAÇÃO DE DADOS DAS ÚLTIMAS 24 HORAS

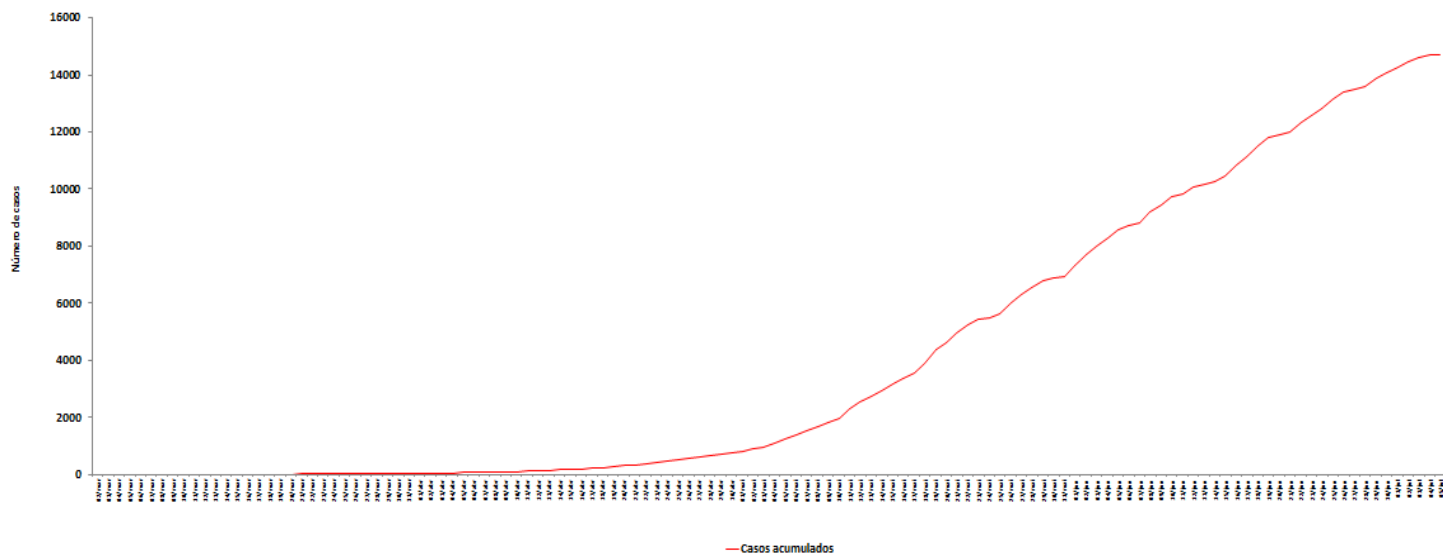
# COVID-19

BOLETIM ACRE

SECRETARIA DE ESTADO DE  
**SAÚDE**



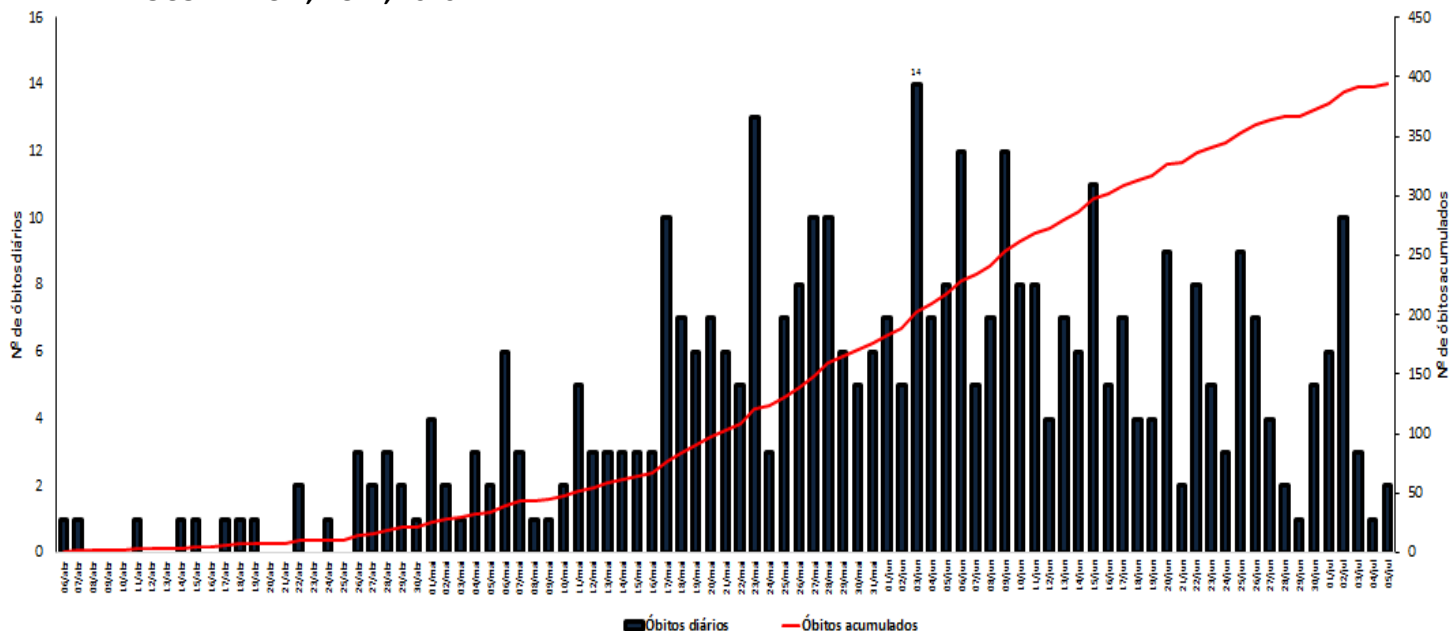
**GRÁFICO 1 – DISTRIBUIÇÃO DO NÚMERO DE CASOS ACUMULADOS DA COVID-19, POR DATA DA NOTIFICAÇÃO, ACRE, 2020\***



Fonte: Laboratório Charles Mérieux; LACEN- Acre; E-SUS VE (notifica.saude.gov.br)

\*Dados parciais sujeitos à revisão/alteração.

**GRÁFICO 2 – DISTRIBUIÇÃO DO NÚMERO DE ÓBITOS DIÁRIOS E CURVA ACUMULADA POR COVID-19, CONFORME DATA DA OCORRÊNCIA, ACRE, 2020\***

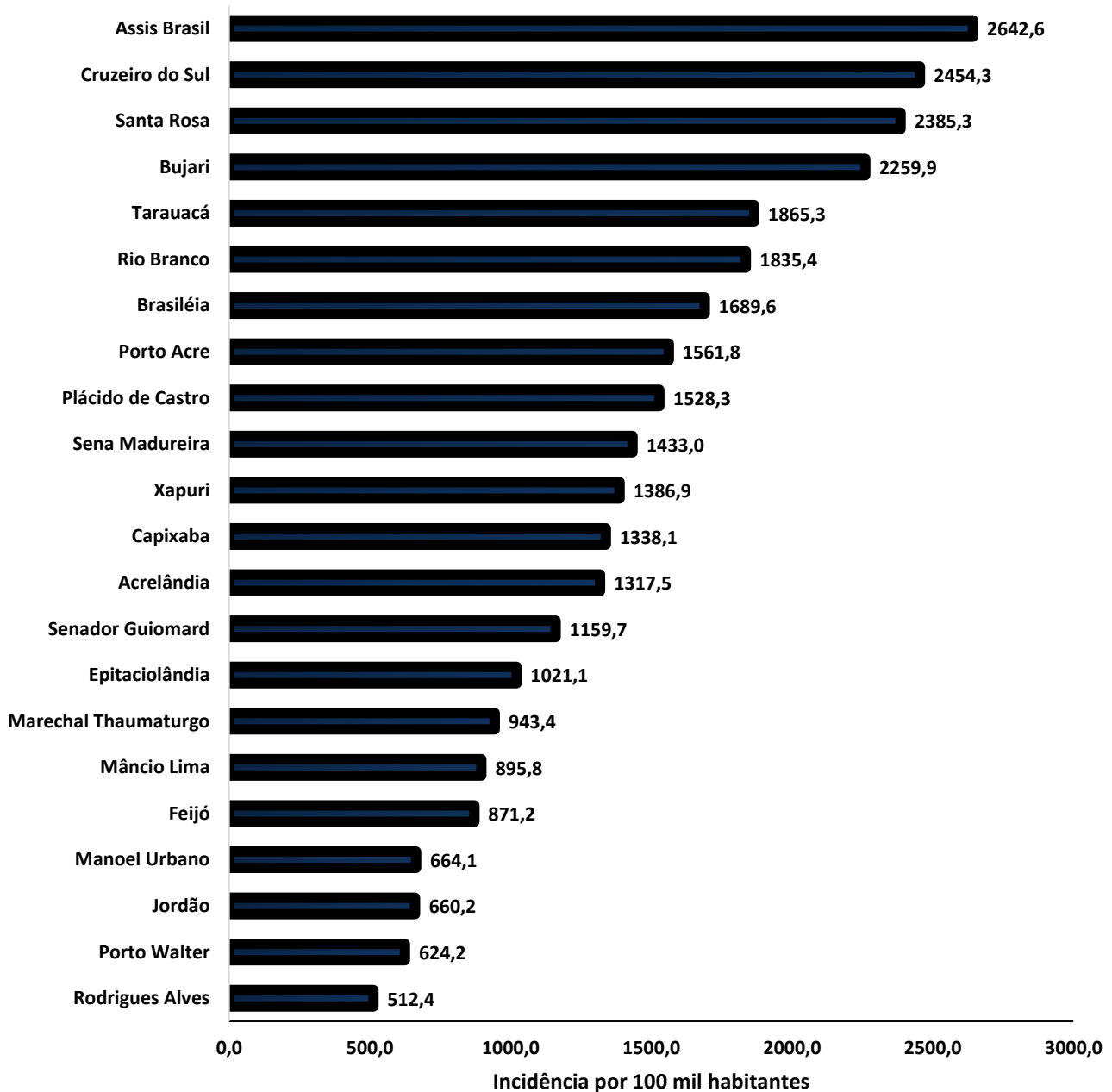


Fonte: Laboratório Charles Mérieux; LACEN- Acre; E-SUS VE (notifica.saude.gov.br)

\*Dados parciais sujeitos à revisão/alteração.

A incidência da COVID-19 no Acre é de 1.665,4 casos por 100.000 habitantes, os municípios de Assis Brasil e Cruzeiro do Sul apresentam as maiores incidências do Estado com 2.642,6 e 2.454,3/100.000 habitantes, respectivamente (Gráfico 3).

GRÁFICO 3 - INCIDÊNCIA DA COVID-19 SEGUNDO MUNICÍPIO DE RESIDÊNCIA, ACRE, 2020\*\*



Fonte: Laboratório Charles Mérieux; LACEN- Acre; E-SUS VE ([notifica.saude.gov.br](http://notifica.saude.gov.br))

\*Para cada 100.000 habitantes.

\*\*Dados parciais sujeitos à revisão/alteração.

Dos casos positivos, em relação ao sexo, 7.000 (47,7%) casos são do sexo masculino e 7.688 (52,3%) do sexo feminino, quanto à faixa etária dos casos confirmados, a maior proporção encontra-se entre 30 a 39 anos em ambos os sexos (Gráfico 4).

ARRECAÇÃO DE DADOS DAS ÚLTIMAS 24 HORAS

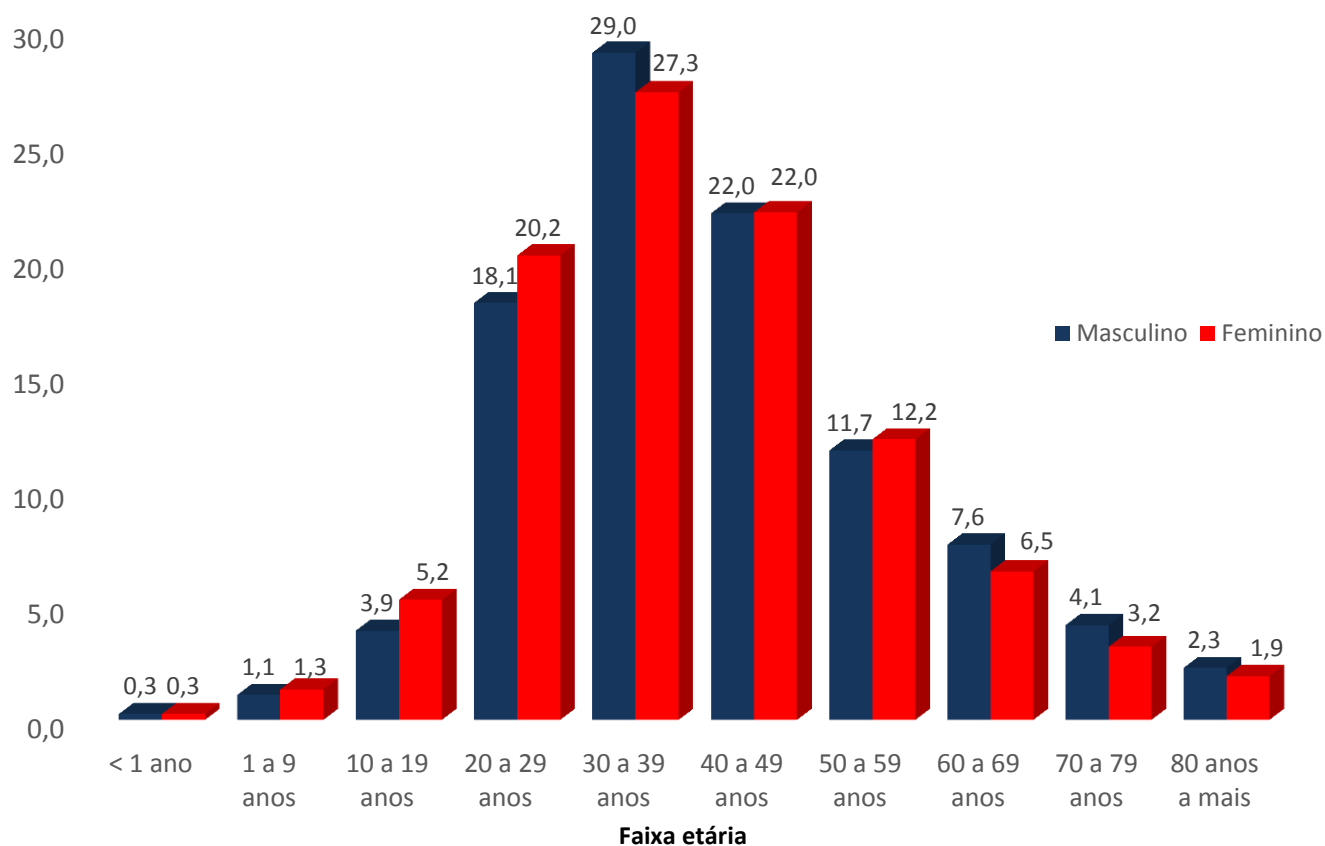
# COVID-19

BOLETIM ACRE

SECRETARIA DE ESTADO DE  
**SAÚDE**



**GRÁFICO 4. DISTRIBUIÇÃO DOS CASOS CONFIRMADOS\* DE COVID-19 POR SEXO E FAIXA ETÁRIA, ACRE, 2020\***



Fonte: Laboratório Charles Mérieux; LACEN- Acre; E-SUS VE (notifica.saude.gov.br)

\*Dados parciais sujeitos à revisão/alteração

A partir do dia 09 de abril de 2020, o Departamento de Vigilância em Saúde do Estado do Acre considera que os municípios que apresentam casos confirmados de COVID-19 encontram-se na fase de transmissão comunitária ou sustentada, pois não é possível mais estabelecer vínculo epidemiológico entre os casos. A maior parte dos casos positivos estão evoluindo sem complicações, não necessitando de internação, apenas com indicação de isolamento domiciliar por 14 dias para tratamento e recuperação. Destes, 8.267 receberam alta por já ter cumprido os 14 dias e não estarem apresentando mais os sintomas da doença. Entretanto, 394 óbitos foram registrados no Estado, o município de Rio Branco apresentou o maior número, 275 óbitos. O Acre apresenta uma letalidade de 2,7%, sendo que a maior letalidade do Estado verifica-se no município de Rodrigues Alves (4,1%) (Tabela 2).

ARRECAÇÃO DE DADOS DAS ÚLTIMAS 24 HORAS

# COVID-19

BOLETIM ACRE

SECRETARIA DE ESTADO DE  
**SAÚDE**



TABELA 2. DISTRIBUIÇÃO DOS CASOS CONFIRMADOS SEGUNDO A EVOLUÇÃO, ACRE, 2020\*

Municípios	Nº de testes realizados	Casos confirmados	Altas	Óbitos	Letalidade
Acrelândia	550	201	121	3	1,5
Assis Brasil	480	196	130	5	2,6
Brasileia	1.125	444	173	6	1,4
Bujari	1.257	232	143	3	1,3
Capixaba	380	157	77	5	3,2
Cruzeiro do Sul	5.181	2.169	1.938	38	1,8
Epitaciolândia	333	188	18	6	3,2
Feijó	592	303	188	7	2,3
Jordão	162	40	39	0	0,0
Mâncio Lima	729	170	160	4	2,4
Manoel Urbano	193	53	49	1	1,9
M. Thaumaturgo	448	178	132	1	0,6
Plácido de Castro	837	302	82	6	2,0
Porto Acre	530	289	87	9	3,1
Porto Walter	162	51	34	0	0,0
Rio Branco	16.470	7.476	3.634	275	3,7
Rodrigues Alves	256	97	91	4	4,1
Santa Rosa do Purus	298	156	143	2	1,3
Sena Madureira	1.865	657	476	4	0,6
Senador Guiomard	539	267	19	6	2,2
Tarauacá	1.465	794	410	5	1,3
Xapuri	600	268	123	4	1,5
<b>TOTAL</b>	<b>34.452</b>	<b>14.688</b>	<b>8.267</b>	<b>394</b>	<b>2,7</b>

Fonte: Laboratório Charles Mérieux; LACEN- Acre; E-SUS VE (notifica.saude.gov.br)

\*Dados parciais sujeitos à revisão/alteração

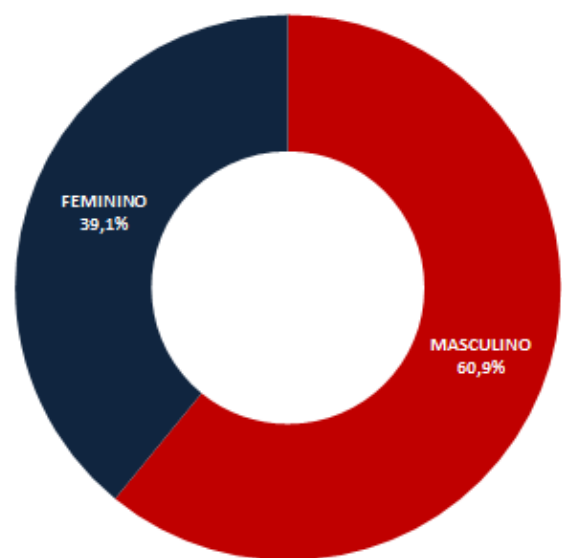
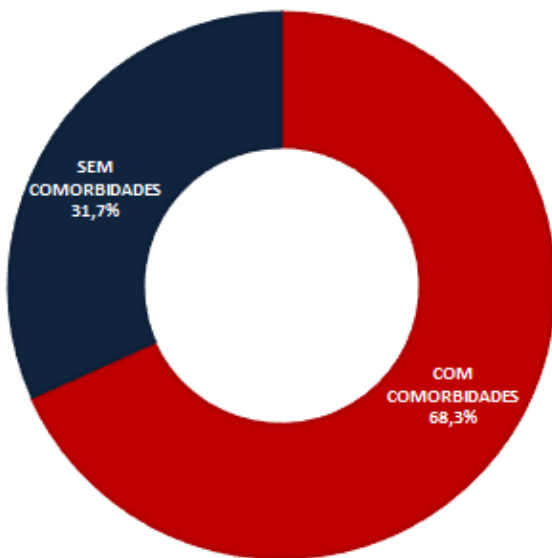
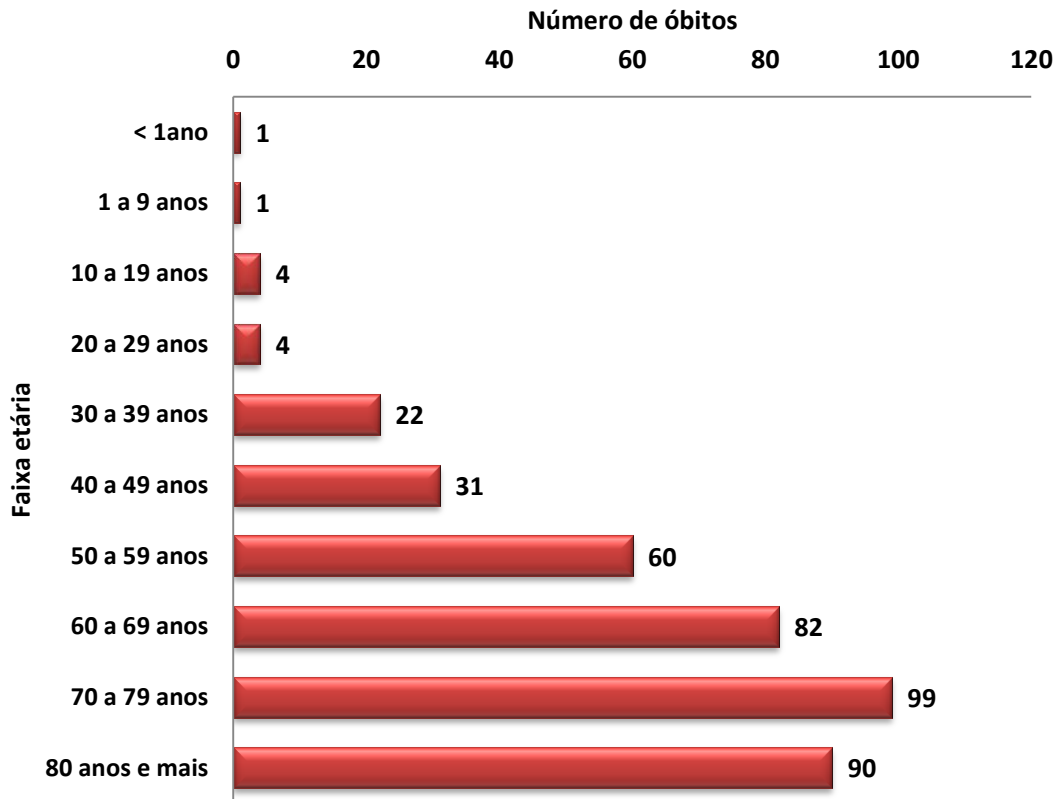
Em relação aos óbitos pode-se observar que 68,8% (271 casos) ocorreram em pessoas acima de 60 anos. De acordo com o sexo, 240 (60,9%) óbitos ocorreram no sexo masculino e 154 (39,1%) no sexo feminino. Dentre os 394 óbitos, 269 (68,3%) deles tinham alguma comorbidade, porém verifica-se que 125 (31,7%) das pessoas que evoluíram para o óbito não tinham histórico de comorbidades (Gráfico 5).

**Observação:** Os óbitos lançados no boletim diário, somente são contabilizados após a liberação do resultado laboratorial. Dos 3 óbitos incluídos no boletim de hoje, todos são de datas anteriores, pois aguardavam resultado de exame.

# COVID-19

## BOLETIM ACRE

GRÁFICO 5. DISTRIBUIÇÃO DOS ÓBITOS POR COVID-19 SEGUNDO FAIXA ETÁRIA, SEXO E COMORBIDADES, ACRE, 2020\*



Fonte: Laboratório Charles Mérieux; LACEN- Acre; E-SUS VE (notifica.saude.gov.br)

\*Dados parciais sujeitos à revisão/alteração

# COVID-19

BOLETIM ACRE

SECRETARIA DE ESTADO DE  
**SAÚDE**

## NOTIFICAÇÃO DE CASOS SUSPEITOS

A notificação de casos suspeitos, quando da concordância com os critérios recomendados pelo Ministério da Saúde, deve ser realizada às autoridades epidemiológicas, como: CIEVS Estadual e Secretaria Municipal de Saúde e preencher a ficha de notificação disponível no site: <http://notifica.saude.gov.br>.

## PAINEL DE VISUALIZAÇÃO COVID-19 ACRE

✓ Link para visualização: <https://covid19.ac.gov.br>

## EQUIPE RESPONSÁVEL PELA ELABORAÇÃO DO BOLETIM

Antônia Zacarias Campêlo  
Helena Albuquerque Catão Feitoza  
Marcos Venicius Malveira de Lima  
Renata Sonaira Cordeiro Meireles



ARRECAÇÃO DE DADOS DAS ÚLTIMAS 24 HORAS

# COVID-19

BOLETIM ACRE

SECRETARIA DE ESTADO DE  
**SAÚDE**



## Anexo 1 – DISTRIBUIÇÃO DE CASOS DA COVID-19\*\* SEGUNDO MUNICÍPIO DE RESIDÊNCIA CONFORME O TIPO DE EXAME, ACRE, 2020\*

MUNICÍPIOS	CASOS NOTIFICADOS					CASOS CONFIRMADOS					CASOS DESCARTADOS					EM ANÁLISE		
	PCR MERIEUX	PCR LACEN	TR	SOROLOGIA	Total	PCR MERIEUX	PCR LACEN	TR	SOROLOGIA	Total	PCR MERIEUX	PCR LACEN	TR	SOROLOGIA	Total	PCR MERIEUX	PCR LACEN	Total
Acrelândia	91	122	337	0	550	31	49	121	0	201	60	57	216	0	333	0	16	16
Assis Brasil	10	133	337	0	480	4	57	135	0	196	6	67	202	0	275	0	9	9
Brasileia	82	712	331	0	1.125	12	359	73	0	444	70	331	258	0	659	0	22	22
Bujari	97	0	1.160	0	1.257	46	0	186	0	232	50	0	974	0	1.024	1	0	1
Capixaba	135	4	241	0	380	80	3	74	0	157	55	1	167	0	223	0	0	0
Cruzeiro do Sul	379	1	4.795	6	5.181	189	1	1.979	0	2.169	188	0	2.816	6	3.010	2	0	2
Epitaciolândia	48	197	87	1	333	39	131	17	1	188	9	63	70	0	142	0	3	3
Feijó	77	0	515	0	592	41	0	262	0	303	36	0	253	0	289	0	0	0
Jordão	0	0	162	0	162	0	0	40	0	40	0	0	122	0	122	0	0	0
Mâncio Lima	8	0	639	82	729	6	0	151	13	170	2	0	488	69	559	0	0	0
Manoel Urbano	8	1	184	0	193	3	1	49	0	53	5	0	135	0	140	0	0	0
M. Thaumaturgo	2	0	446	0	448	1	0	177	0	178	1	0	269	0	270	0	0	0
Plácido de Castro	556	1	280	0	837	250	1	51	0	302	303	0	229	0	532	3	0	3
Porto Acre	349	0	181	0	530	206	0	83	0	289	142	0	98	0	240	1	0	1
Porto Walter	1	0	161	0	162	0	0	51	0	51	1	0	110	0	111	0	0	0
Rio Branco	12.135	22	4.286	27	16.470	6.297	7	1.146	26	7.476	5.782	14	3.140	1	8.937	56	1	57
Rodrigues Alves	7	0	249	0	256	5	0	92	0	97	2	0	157	0	159	0	0	0
Santa Rosa do Purus	25	0	273	0	298	10	0	146	0	156	15	0	127	0	142	0	0	0
Sena Madureira	389	0	1.476	0	1865	166	0	491	0	657	220	0	985	0	1.205	3	0	3
Senador Guiomard	147	343	49	0	539	92	163	12	0	267	55	161	37	0	253	0	19	19
Tarauacá	98	0	1.367	0	1.465	49	0	745	0	794	49	0	622	0	671	0	0	0
Xapuri	40	201	359	0	600	15	67	186	0	268	25	113	173	0	311	0	21	21
<b>TOTAL</b>	<b>14.684</b>	<b>1.737</b>	<b>17.915</b>	<b>116</b>	<b>34.452</b>	<b>7.542</b>	<b>839</b>	<b>6.267</b>	<b>40</b>	<b>14.688</b>	<b>7.076</b>	<b>807</b>	<b>11.648</b>	<b>76</b>	<b>19.607</b>	<b>66</b>	<b>91</b>	<b>157</b>

Fonte: Laboratório Charles Mérieux; LACEN- Acre; E-SUS VE (notifica.saude.gov.br)

\*Dados parciais sujeitos à revisão/alteração.

\*\*Exame de avaliação laboratorial para detecção de COVID-19