

COVID-19

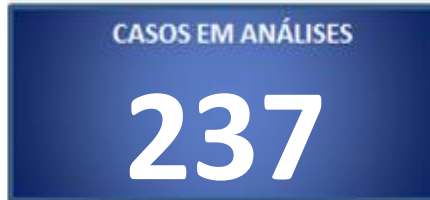
BOLETIM ACRE

Sábado, 04 de julho de 2020

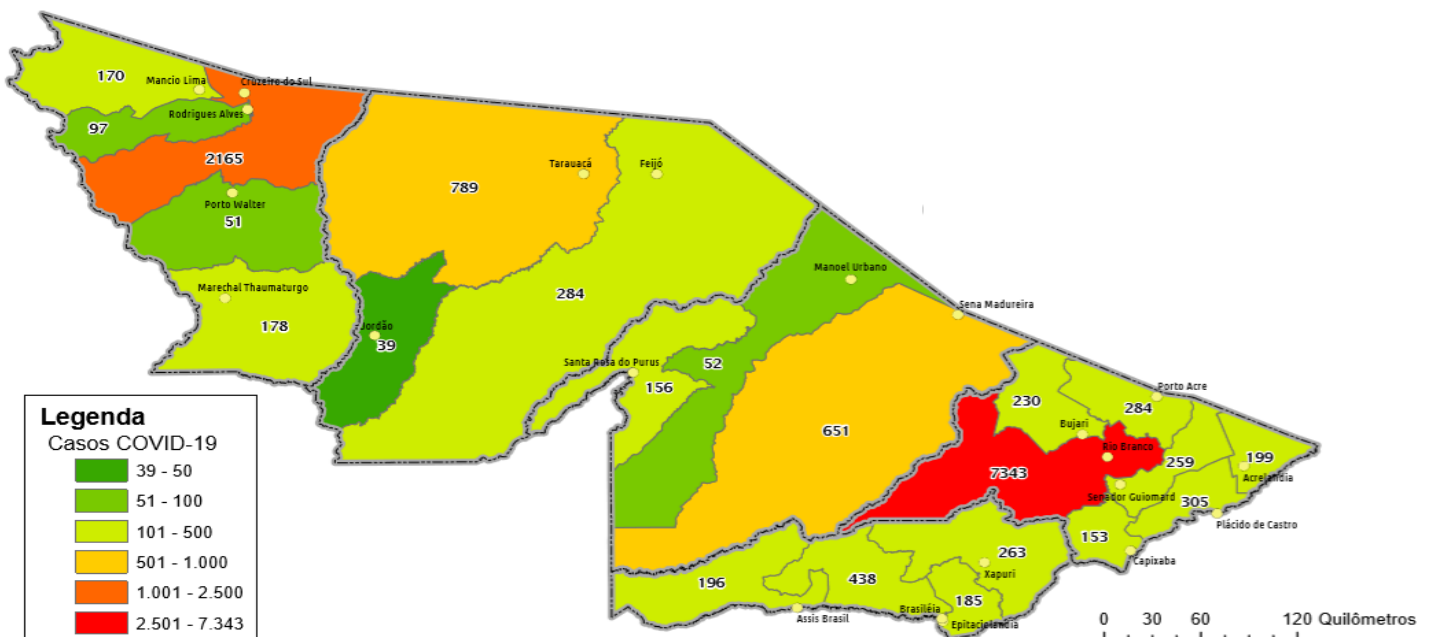
SITUAÇÃO ATUAL DOS CASOS CONFIRMADOS DA COVID-19 NO ESTADO DO ACRE



DADOS GERAIS



DISTRIBUIÇÃO DOS CASOS CONFIRMADOS POR MUNICÍPIO DE RESIDÊNCIA



ARRECAÇÃO DE DADOS DAS ÚLTIMAS 24 HORAS

COVID-19

BOLETIM ACRE

SECRETARIA DE ESTADO DE
SAÚDE



As notificações no Estado do Acre começaram a ocorrer a partir do dia 02/03/2020, seguindo até o dia 15/03/20 em média com 2 notificações diárias, após a confirmação dos primeiros casos, no dia 17 de março, as notificações aumentaram de forma significativa. No Estado até o momento são 34.001 casos notificados, tendo sido 19.277 (56,7%) casos descartados, 14.487 (42,6%) confirmados e 237 (0,7%) seguem aguardando resultado de exame laboratorial por PCR no laboratório Mérieux e LACEN (Tabela 1).

TABELA 1 – DISTRIBUIÇÃO DE CASOS DA COVID-19SEGUNDO MUNICÍPIO DE RESIDÊNCIA, ACRE, 2020***

Municípios	Casos notificados	Casos confirmados	Casos descartados	Em análise	
				Merieux	Lacen
Acrelândia	535	199	331	0	5
Assis Brasil	471	196	273	0	2
Brasileia	1.103	438	648	0	17
Bujari	1.240	230	1.006	4	0
Capixaba	376	153	222	1	0
Cruzeiro do Sul	5.172	2.165	3.002	5	0
Epitaciolândia	326	185	137	0	4
Feijó	560	284	274	2	0
Jordão	160	39	121	0	0
Mâncio Lima	729	170	559	0	0
Manoel Urbano	193	52	140	0	1
M. Thaumaturgo	448	178	270	0	0
Plácido de Castro	840	305	531	4	0
Porto Acre	520	284	232	4	0
Porto Walter	162	51	111	0	0
Rio Branco	16.173	7.343	8.712	117	1
Rodrigues Alves	256	97	159	0	0
Santa Rosa do Purus	298	156	142	0	0
Sena Madureira	1.864	651	1.194	19	0
Senador Guiomard	531	259	248	0	24
Tarauacá	1.459	789	670	0	0
Xapuri	585	263	295	0	27
TOTAL	34.001	14.487	19.277	156	81

Fonte: Laboratório Charles Mérieux; LACEN- Acre; E-SUS VE (notifica.saude.gov.br)

*Dados parciais sujeitos à revisão/alteração.

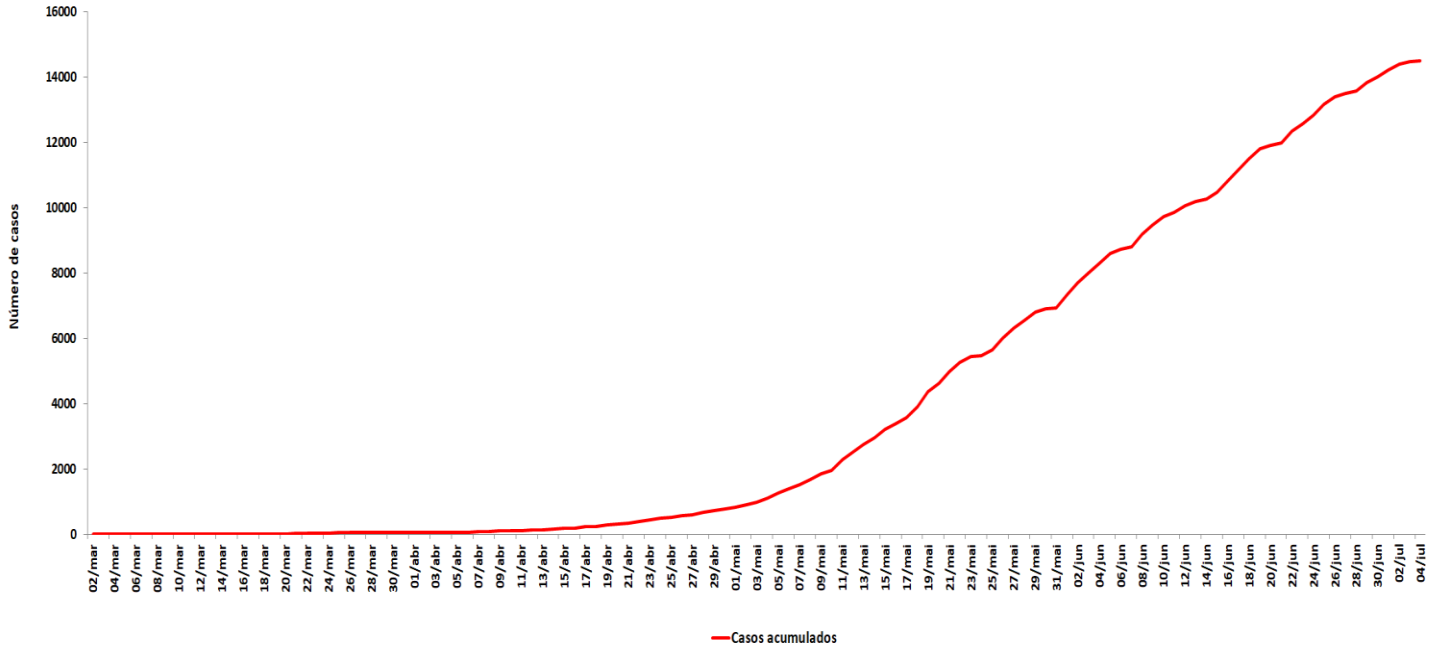
**Exame de avaliação laboratorial para detecção de COVID-19

Nos últimos dias, de acordo com a análise dos casos acumulados vem ocorrendo um aumento significativo no número de casos confirmados, sendo que no dia 19 de maio ocorreu o registro do maior número de casos (453 casos). Atualmente o Estado do Acre tem o registro de 391 óbitos por COVID-19, que ocorreram entre os dias 6 de abril a 04 de julho (Gráficos 1 e 2).

COVID-19

BOLETIM ACRE

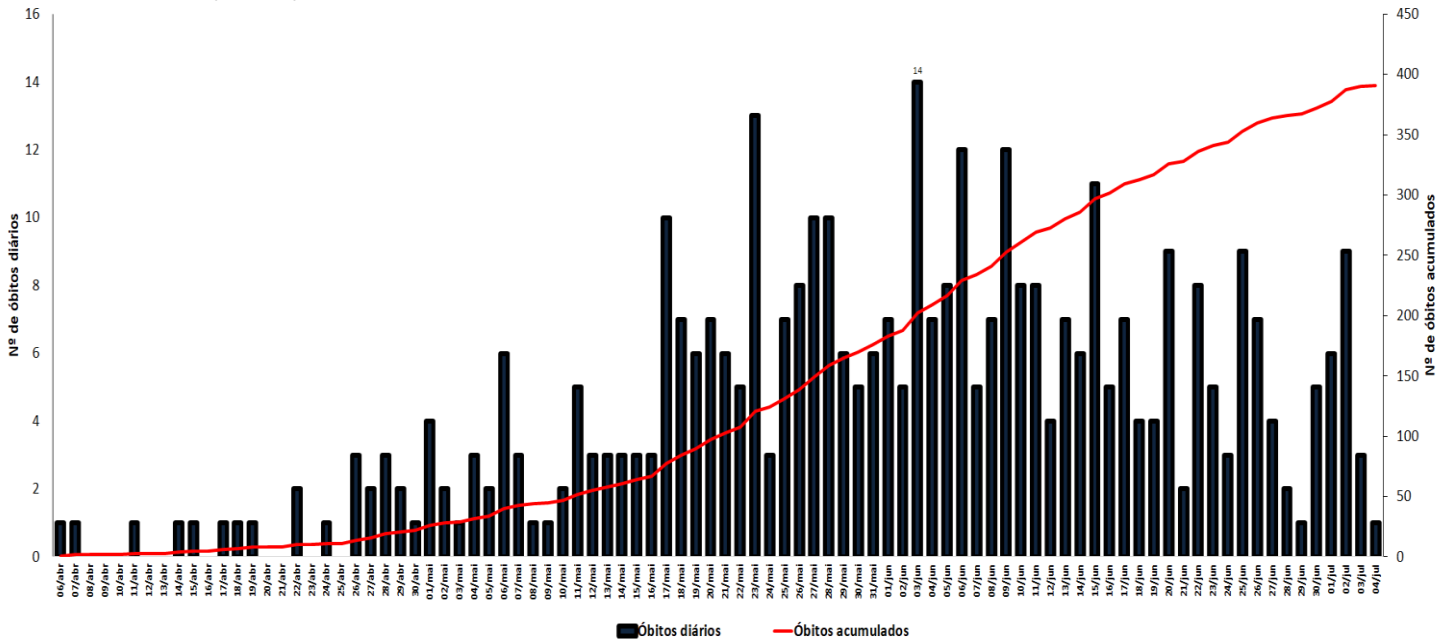
GRÁFICO 1 – DISTRIBUIÇÃO DO NÚMERO DE CASOS ACUMULADOS DA COVID-19, POR DATA DA NOTIFICAÇÃO, ACRE, 2020*



Fonte: Laboratório Charles Mérieux; LACEN- Acre; E-SUS VE (notifica.saude.gov.br)

*Dados parciais sujeitos à revisão/alteração.

GRÁFICO 2 – DISTRIBUIÇÃO DO NÚMERO DE ÓBITOS DIÁRIOS E CURVA ACUMULADA POR COVID-19, CONFORME DATA DA OCORRÊNCIA, ACRE, 2020*



Fonte: Laboratório Charles Mérieux; LACEN- Acre; E-SUS VE (notifica.saude.gov.br)

*Dados parciais sujeitos à revisão/alteração.

ARRECAÇÃO DE DADOS DAS ÚLTIMAS 24 HORAS

COVID-19

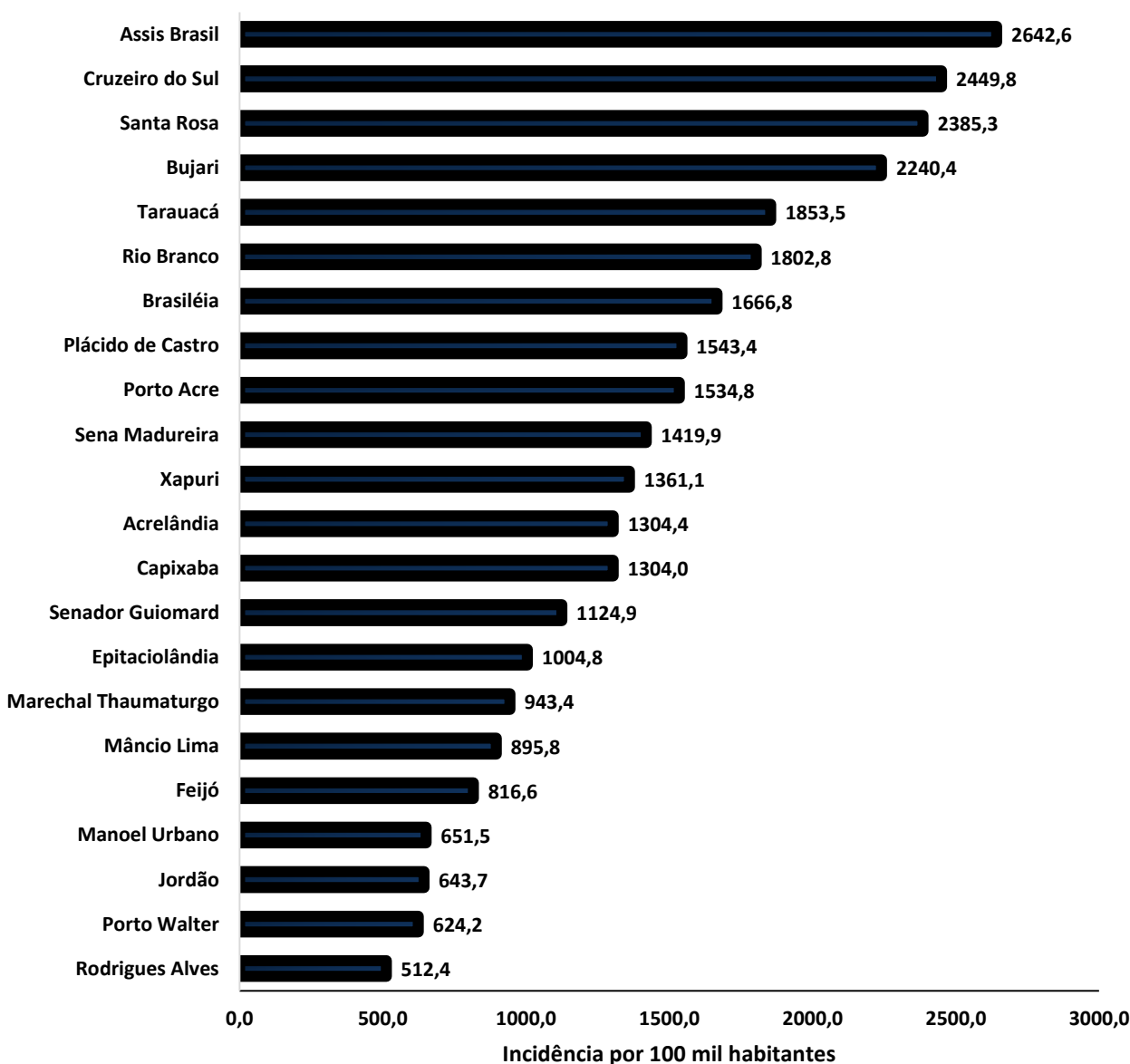
BOLETIM ACRE

SECRETARIA DE ESTADO DE
SAÚDE



A incidência da COVID-19 no Acre é de 1.642,6 casos por 100.000 habitantes, os municípios de Assis Brasil e Cruzeiro do Sul apresentam as maiores incidências do Estado com 2.642,6 e 2.449,8/100.000 habitantes, respectivamente (Gráfico 3).

GRÁFICO 3 - INCIDÊNCIA DA COVID-19 SEGUNDO MUNICÍPIO DE RESIDÊNCIA, ACRE, 2020**



Fonte: Laboratório Charles Mérieux; LACEN- Acre; E-SUS VE (notifica.saude.gov.br)

*Para cada 100.000 habitantes.

**Dados parciais sujeitos à revisão/alteração.

Dos casos positivos, em relação ao sexo, 6.930 (47,8%) casos são do sexo masculino e 7.557 (52,2%) do sexo feminino, quanto à faixa etária dos casos confirmados, a maior proporção encontra-se entre 30 a 39 anos em ambos os sexos (Gráfico 4).

ARRECAÇÃO DE DADOS DAS ÚLTIMAS 24 HORAS

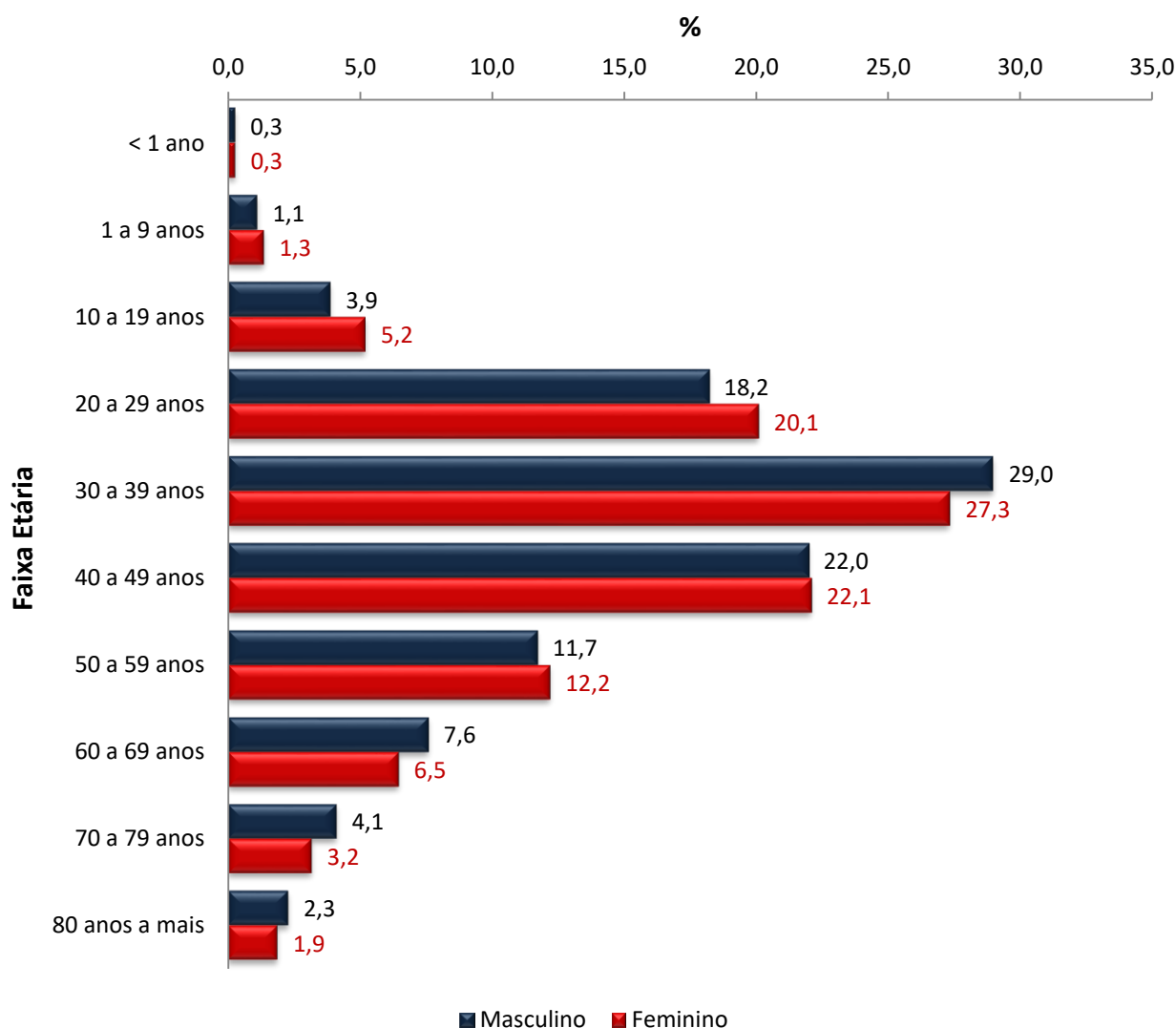
COVID-19

BOLETIM ACRE

SECRETARIA DE ESTADO DE
SAÚDE



GRÁFICO 4. DISTRIBUIÇÃO DOS CASOS CONFIRMADOS* DE COVID-19 POR SEXO E FAIXA ETÁRIA, ACRE, 2020*



Fonte: Laboratório Charles Mérieux; LACEN- Acre; E-SUS VE (notificaca.saude.gov.br)

*Dados parciais sujeitos à revisão/alteração

A partir do dia 09 de abril de 2020, o Departamento de Vigilância em Saúde do Estado do Acre considera que os municípios que apresentam casos confirmados de COVID-19 encontram-se na fase de transmissão comunitária ou sustentada, pois não é possível mais estabelecer vínculo epidemiológico entre os casos. A maior parte dos casos positivos estão evoluindo sem complicações, não necessitando de internação, apenas com indicação de isolamento domiciliar por 14 dias para tratamento e recuperação. Destes, 8.139 receberam alta por já ter cumprido os 14 dias e não estarem apresentando mais os sintomas da doença. Entretanto, 391 óbitos foram registrados no Estado, o município de Rio Branco apresentou o maior número, 272 óbitos. O Acre apresenta uma letalidade de 2,7%, sendo que a maior letalidade do Estado verifica-se no município de Rodrigues Alves (4,1%) (Tabela 2).

ARRECAÇÃO DE DADOS DAS ÚLTIMAS 24 HORAS

COVID-19

BOLETIM ACRE

SECRETARIA DE ESTADO DE
SAÚDE



TABELA 2. DISTRIBUIÇÃO DOS CASOS CONFIRMADOS SEGUNDO A EVOLUÇÃO, ACRE, 2020*

Municípios	Nº de testes realizados	Casos confirmados	Altas	Óbitos	Letalidade
Acrelândia	535	199	121	3	1,5
Assis Brasil	471	196	130	5	2,6
Brasileia	1.103	438	173	6	1,4
Bujari	1240	230	124	3	1,3
Capixaba	376	153	77	5	3,3
Cruzeiro do Sul	5.172	2.165	1.935	38	1,8
Epitaciolândia	326	185	17	6	3,2
Feijó	560	284	186	7	2,5
Jordão	160	39	39	0	0,0
Mâncio Lima	729	170	156	4	2,4
Manoel Urbano	193	52	49	1	1,9
M. Thaumaturgo	448	178	130	1	0,6
Plácido de Castro	840	305	83	6	2,0
Porto Acre	520	284	87	9	3,2
Porto Walter	162	51	34	0	0,0
Rio Branco	16.173	7.343	3.553	272	3,7
Rodrigues Alves	256	97	90	4	4,1
Santa Rosa do Purus	298	156	140	2	1,3
Sena Madureira	1.864	651	466	4	0,6
Senador Guiomard	531	259	18	6	2,3
Tarauacá	1.459	789	410	5	1,3
Xapuri	585	263	121	4	1,5
TOTAL	34.001	14.487	8.139	391	2,7

Fonte: Laboratório Charles Mérieux; LACEN- Acre; E-SUS VE (notifica.saude.gov.br)

*Dados parciais sujeitos à revisão/alteração

Em relação aos óbitos pode-se observar que 68,8% (269 casos) ocorreram em pessoas acima de 60 anos. De acordo com o sexo, 237 (60,6%) óbitos ocorreram no sexo masculino e 154 (39,4%) no sexo feminino. Dentre os 391 óbitos, 268 (68,5%) deles tinham alguma comorbidade, porém verifica-se que 123 (31,5%) das pessoas que evoluíram para o óbito não tinham histórico de comorbidades (Gráfico 5).

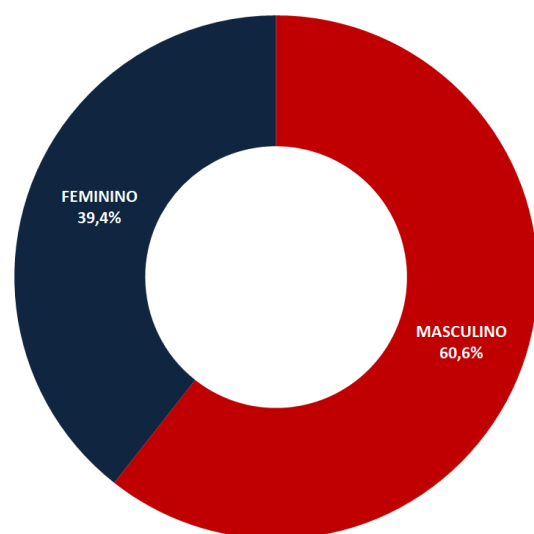
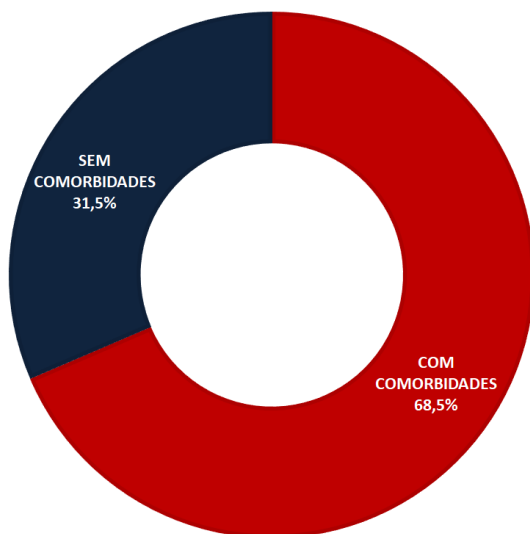
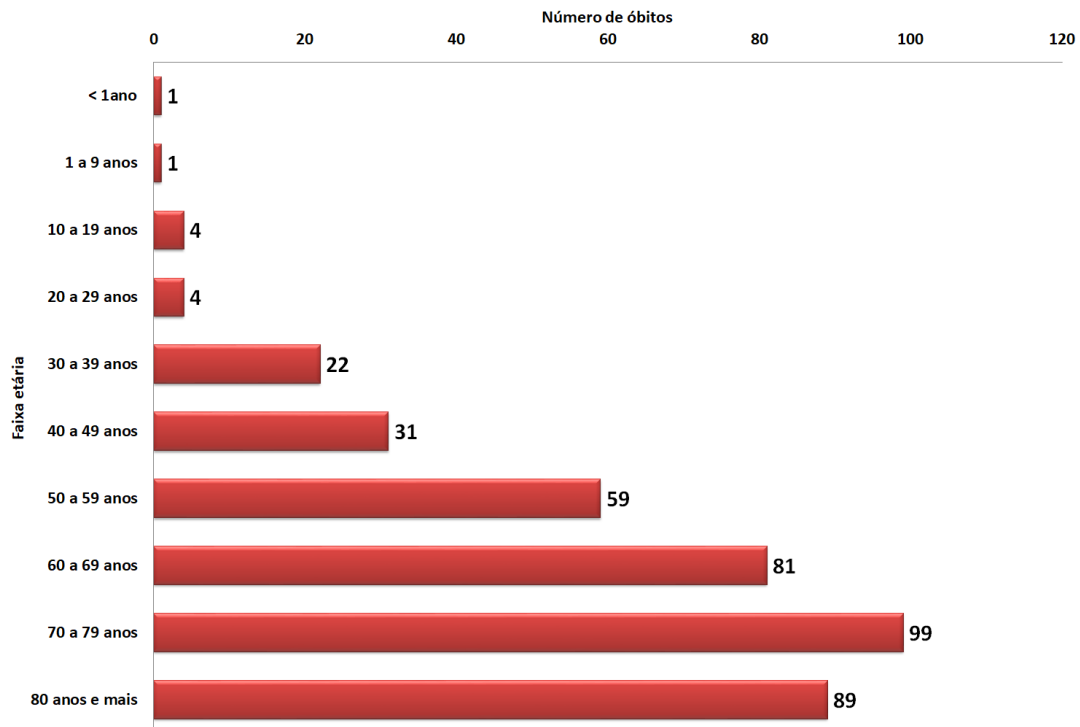
Observação: Os óbitos lançados no boletim diário, somente são contabilizados após a liberação do resultado laboratorial. Dos 4 óbitos incluídos no boletim de hoje, 3 são de datas anteriores, pois aguardavam resultado de exame.

COVID-19

BOLETIM ACRE

SECRETARIA DE ESTADO DE
SAÚDE

GRÁFICO 5. DISTRIBUIÇÃO DOS ÓBITOS POR COVID-19 SEGUNDO FAIXA ETÁRIA, SEXO E COMORBIDADES, ACRE, 2020*



Fonte: Laboratório Charles Mérieux; LACEN- Acre; E-SUS VE (notifica.saude.gov.br)

*Dados parciais sujeitos à revisão/alteração

COVID-19

BOLETIM ACRE

NOTIFICAÇÃO DE CASOS SUSPEITOS

A notificação de casos suspeitos, quando da concordância com os critérios recomendados pelo Ministério da Saúde, deve ser realizada às autoridades epidemiológicas, como: CIEVS Estadual e Secretaria Municipal de Saúde e preencher a ficha de notificação disponível no site: <http://notifica.saude.gov.br>.

PAINEL DE VISUALIZAÇÃO COVID19 ACRE

✓ Link para visualização: <https://covid19.ac.gov.br>

EQUIPE RESPONSÁVEL PELA ELABORAÇÃO DO BOLETIM:

Antônia Zacarias Campêlo
Helena Albuquerque Catão Feitoza
Marcos Venicius Malveira de Lima
Renata Sonaira Cordeiro Meireles



BOLETIM ACRE

SECRETARIA DE ESTADO DE
SAÚDE

Anexo 1 – DISTRIBUIÇÃO DE CASOS DA COVID-19** SEGUNDO MUNICÍPIO DE RESIDÊNCIA CONFORME O TIPO DE EXAME, ACRE, 2020*

MUNICÍPIOS	CASOS NOTIFICADOS					CASOS CONFIRMADOS					CASOS DESCARTADOS					EM ANÁLISE		
	PCR MERIEUX	PCR LACEN	TR	SOROLOGIA	Total	PCR MERIEUX	PCR LACEN	TR	SOROLOGIA	Total	PCR MERIEUX	PCR LACEN	TR	SOROLOGIA	Total	PCR MERIEUX	PCR LACEN	Total
Acrelândia	91	107	337	0	535	31	47	121	0	199	60	55	216	0	331	0	5	5
Assis Brasil	10	124	337	0	471	4	57	135	0	196	6	65	202	0	273	0	2	2
Brasileia	81	692	330	0	1.103	11	355	72	0	438	70	320	258	0	648	0	17	17
Bujari	97	0	1.143	0	1.240	46	0	184	0	230	47	0	959	0	1.006	4	0	4
Capixaba	131	4	241	0	376	76	3	74	0	153	54	1	167	0	222	1	0	1
Cruzeiro do Sul	365	1	4.800	6	5.172	183	1	1.981	0	2.165	177	0	2.819	6	3.002	5	0	5
Epitaciolândia	48	190	87	1	326	39	128	17	1	185	9	58	70	0	137	0	4	4
Feijó	51	0	509	0	560	26	0	258	0	284	23	0	251	0	274	2	0	2
Jordão	0	0	160	0	160	0	0	39	0	39	0	0	121	0	121	0	0	0
Mâncio Lima	8	0	639	82	729	6	0	151	13	170	2	0	488	69	559	0	0	0
Manoel Urbano	8	1	184	0	193	3	0	49	0	52	5	0	135	0	140	0	1	1
M. Thaumaturgo	2	0	446	0	448	1	0	177	0	178	1	0	269	0	270	0	0	0
Plácido de Castro	558	1	281	0	840	252	1	52	0	305	302	0	229	0	531	4	0	4
Porto Acre	339	0	181	0	520	201	0	83	0	284	134	0	98	0	232	4	0	4
Porto Walter	1	0	161	0	162	0	0	51	0	51	1	0	110	0	111	0	0	0
Rio Branco	11.900	19	4.230	23	16.173	6.181	5	1.134	23	7.343	5.602	14	3.096	0	8.712	117	1	118
Rodrigues Alves	7	0	249	0	256	5	0	92	0	97	2	0	157	0	159	0	0	0
Santa Rosa do Purus	25	0	273	0	298	10	0	146	0	156	15	0	127	0	142	0	0	0
Sena Madureira	389	0	1.475	0	1.864	161	0	490	0	651	209	0	985	0	1.194	19	0	19
Senador Guiomard	146	338	48	0	531	91	157	11	0	259	55	156	37	0	248	0	24	24
Tarauacá	97	0	1.362	0	1.459	48	0	741	0	789	49	0	621	0	670	0	0	0
Xapuri	40	185	360	0	585	15	61	187	0	263	25	97	173	0	295	0	27	27
TOTAL	14.394	1.662	17.833	112	34.001	7.390	815	6.245	37	14.487	6.848	766	11.588	75	19.277	156	81	237

Fonte: Laboratório Charles Mérieux; LACEN- Acre; E-SUS VE (notifica.saude.gov.br)

*Dados parciais sujeitos à revisão/alteração.

**Exame de avaliação laboratorial para detecção de COVID-19