

Quinta-feira, 02 de julho de 2020

SITUAÇÃO ATUAL DOS CASOS CONFIRMADOS DA COVID-19 NO ESTADO DO ACRE

Nº DE PESSOAS
AVALIADAS

32.886

CASOS QUE FORAM DESCARTADOS

18.606

DADOS GERAIS

CASOS QUE FORAM CONFIRMADOS

14.048

NÚMERO DE ALTAS MÉDICAS

7.831

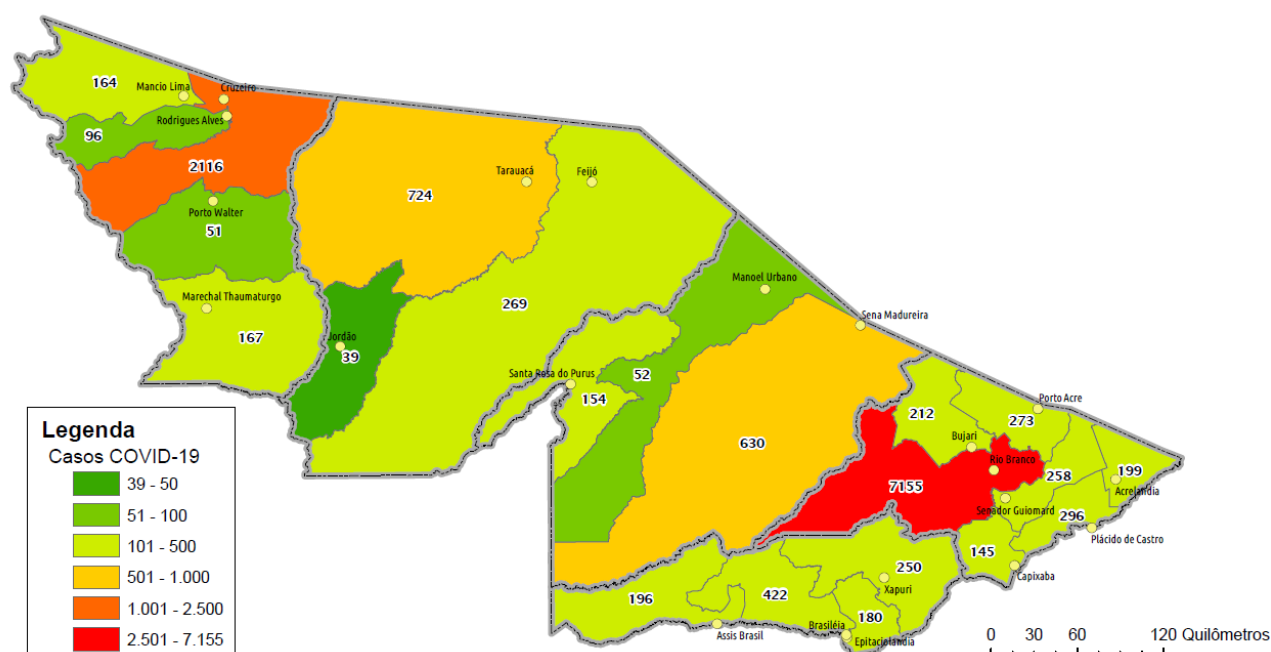
CASOS EM ANÁLISES

232

ÓBITOS

378

DISTRIBUIÇÃO DOS CASOS CONFIRMADOS POR MUNICÍPIO DE RESIDÊNCIA



ARRECAÇÃO DE DADOS DAS ÚLTIMAS 24 HORAS

COVID-19

BOLETIM ACRE

SECRETARIA DE ESTADO DE
SAÚDE



As notificações no Estado do Acre começaram a ocorrer a partir do dia 02/03/2020, seguindo até o dia 15/03/20 em média com 2 notificações diárias, após a confirmação dos primeiros casos, no dia 17 de março, as notificações aumentaram de forma significativa. No Estado até o momento são 32.886 casos notificados, tendo sido 18.606 (56,6%) casos descartados, 14.048 (42,7%) confirmados e 232 (0,7%) seguem aguardando resultado de exame laboratorial por PCR no laboratório Mérieux e LACEN (Tabela 1).

TABELA 1 – DISTRIBUIÇÃO DE CASOS DA COVID-19SEGUNDO MUNICÍPIO DE RESIDÊNCIA, ACRE, 2020***

Municípios	Casos notificados	Casos confirmados	Casos descartados	Em análise	
				Merieux	Lacen
Acrelândia	535	199	331	0	5
Assis Brasil	469	196	271	0	2
Brasileia	1.050	422	611	0	17
Bujari	1.165	212	951	2	0
Capixaba	350	145	205	0	0
Cruzeiro do Sul	5.068	2.116	2.949	3	0
Epitaciolândia	319	180	135	0	4
Feijó	539	269	270	0	0
Jordão	157	39	118	0	0
Mâncio Lima	681	164	517	0	0
Manoel Urbano	192	52	139	0	1
M. Thaumaturgo	430	167	263	0	0
Plácido de Castro	824	296	516	12	0
Porto Acre	493	273	217	3	0
Porto Walter	163	51	112	0	0
Rio Branco	15.663	7.155	8.409	98	1
Rodrigues Alves	256	96	160	0	0
Santa Rosa do Purus	292	154	138	0	0
Sena Madureira	1.806	630	1.143	33	0
Senador Guimard	527	258	245	0	24
Tarauacá	1.342	724	618	0	0
Xapuri	565	250	288	0	27
TOTAL	32.886	14.048	18.606	151	81

Fonte: Laboratório Charles Mérieux; LACEN- Acre; E-SUS VE (notifica.saude.gov.br)

*Dados parciais sujeitos à revisão/alteração.

**Exame de avaliação laboratorial para detecção de COVID-19

Nos últimos dias, de acordo com a análise dos casos acumulados vem ocorrendo um aumento significativo no número de casos confirmados, sendo que no dia 19 de maio ocorreu o registro do maior número de casos (453 casos). Atualmente o Estado do Acre tem o registro de 378 óbitos por COVID-19, que ocorreram entre os dias 6 de abril a 02 de julho (Gráficos 1 e 2).

ARRECADAÇÃO DE DADOS DAS ÚLTIMAS 24 HORAS

COVID-19

BOLETIM ACRE

SECRETARIA DE ESTADO DE
SAÚDE



GRÁFICO 1 – DISTRIBUIÇÃO DO NÚMERO DE CASOS ACUMULADOS DA COVID-19, POR DATA DA NOTIFICAÇÃO, ACRE, 2020*

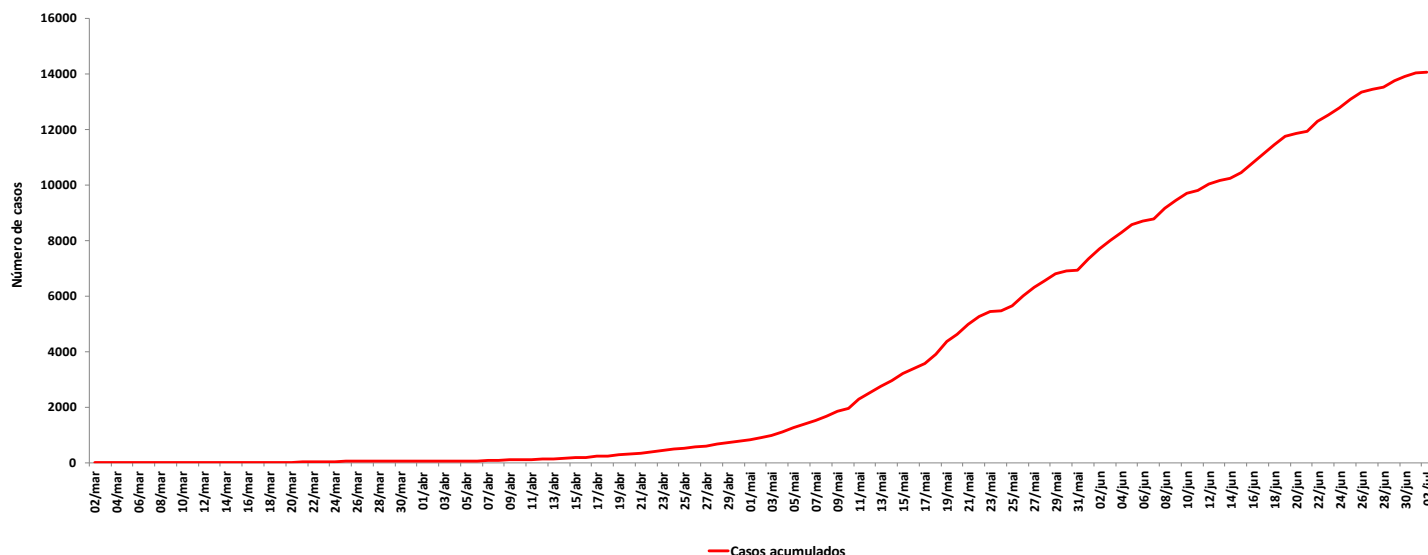
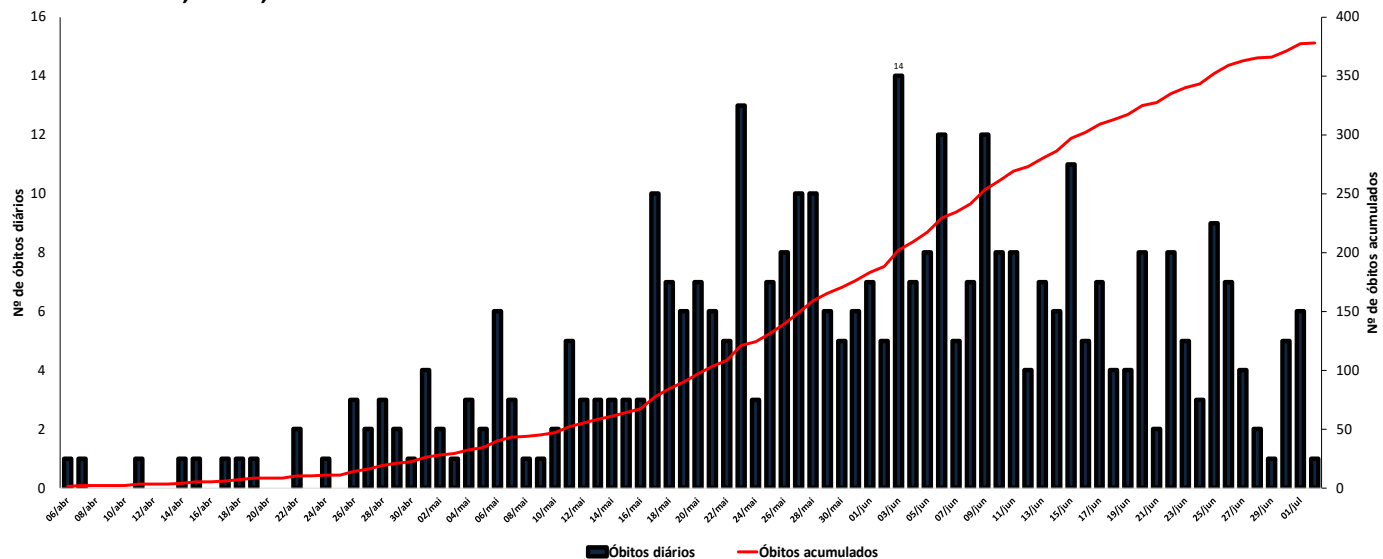


GRÁFICO 2 – DISTRIBUIÇÃO DO NÚMERO DE ÓBITOS DIÁRIOS E CURVA ACUMULADA POR COVID-19, CONFORME DATA DA OCORRÊNCIA, ACRE, 2020*



A incidência da COVID-19 no Acre é de 1.592,9 casos por 100.000 habitantes, os municípios de Assis Brasil e Cruzeiro do Sul apresentam as maiores incidências do Estado com 2.642,6 e 2.394,3/100.000 habitantes, respectivamente (Gráfico 3).

ARRECAÇÃO DE DADOS DAS ÚLTIMAS 24 HORAS

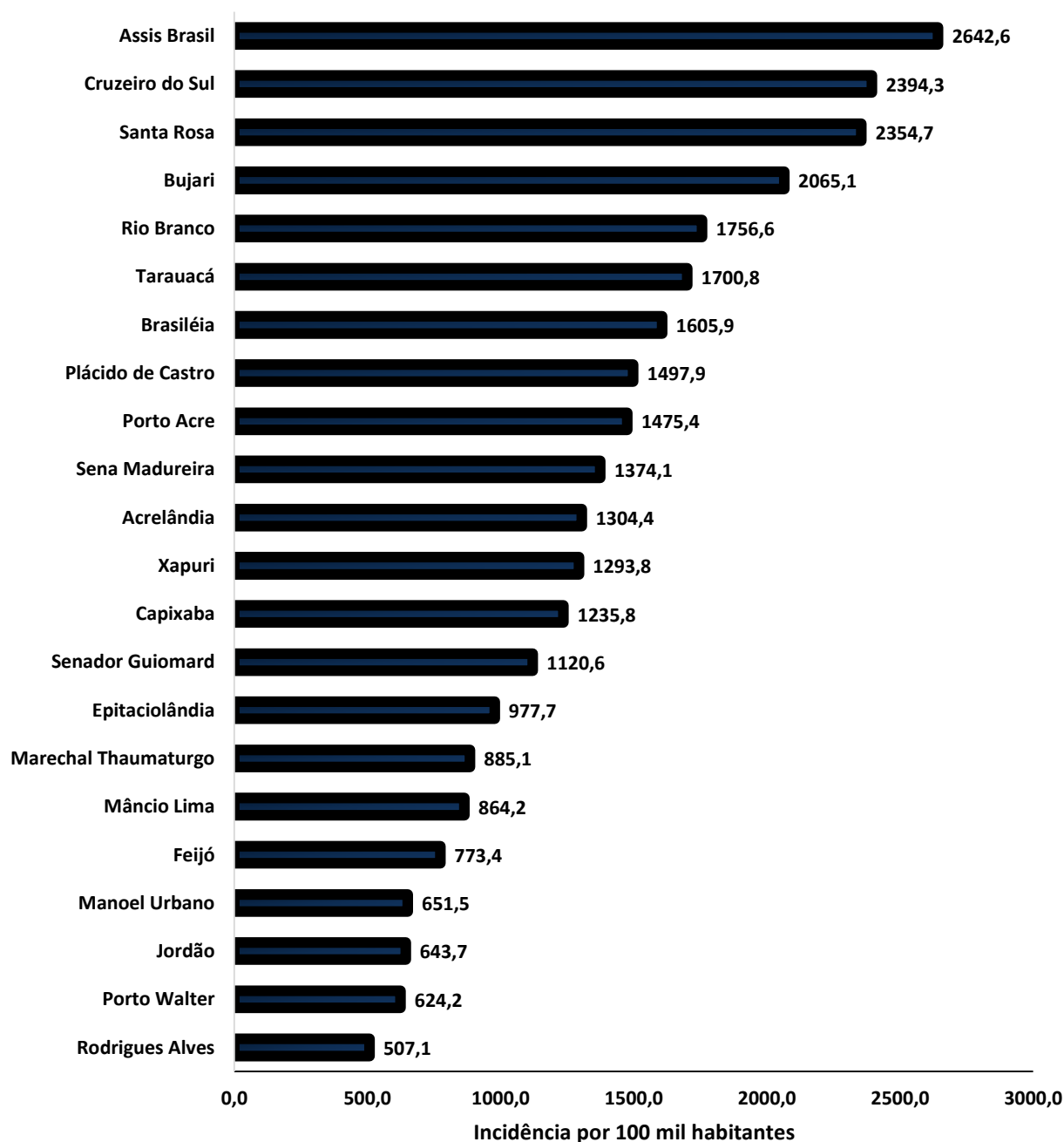
COVID-19

BOLETIM ACRE

SECRETARIA DE ESTADO DE
SAÚDE



GRÁFICO 3 - INCIDÊNCIA DA COVID-19 SEGUNDO MUNICÍPIO DE RESIDÊNCIA, ACRE, 2020**



Fonte: Laboratório Charles Mérieux; LACEN- Acre; E-SUS VE (notifica.saude.gov.br)

*Para cada 100.000 habitantes.

****Dados parciais sujeitos à revisão/alteração.**

Dos casos positivos, em relação ao sexo, 6.749 (48,0%) casos são do sexo masculino e 7.299 (52,0%) do sexo feminino, quanto à faixa etária dos casos confirmados, a maior proporção encontra-se entre 30 a 39 anos em ambos os sexos (Gráfico 4).

ARRECAÇÃO DE DADOS DAS ÚLTIMAS 24 HORAS

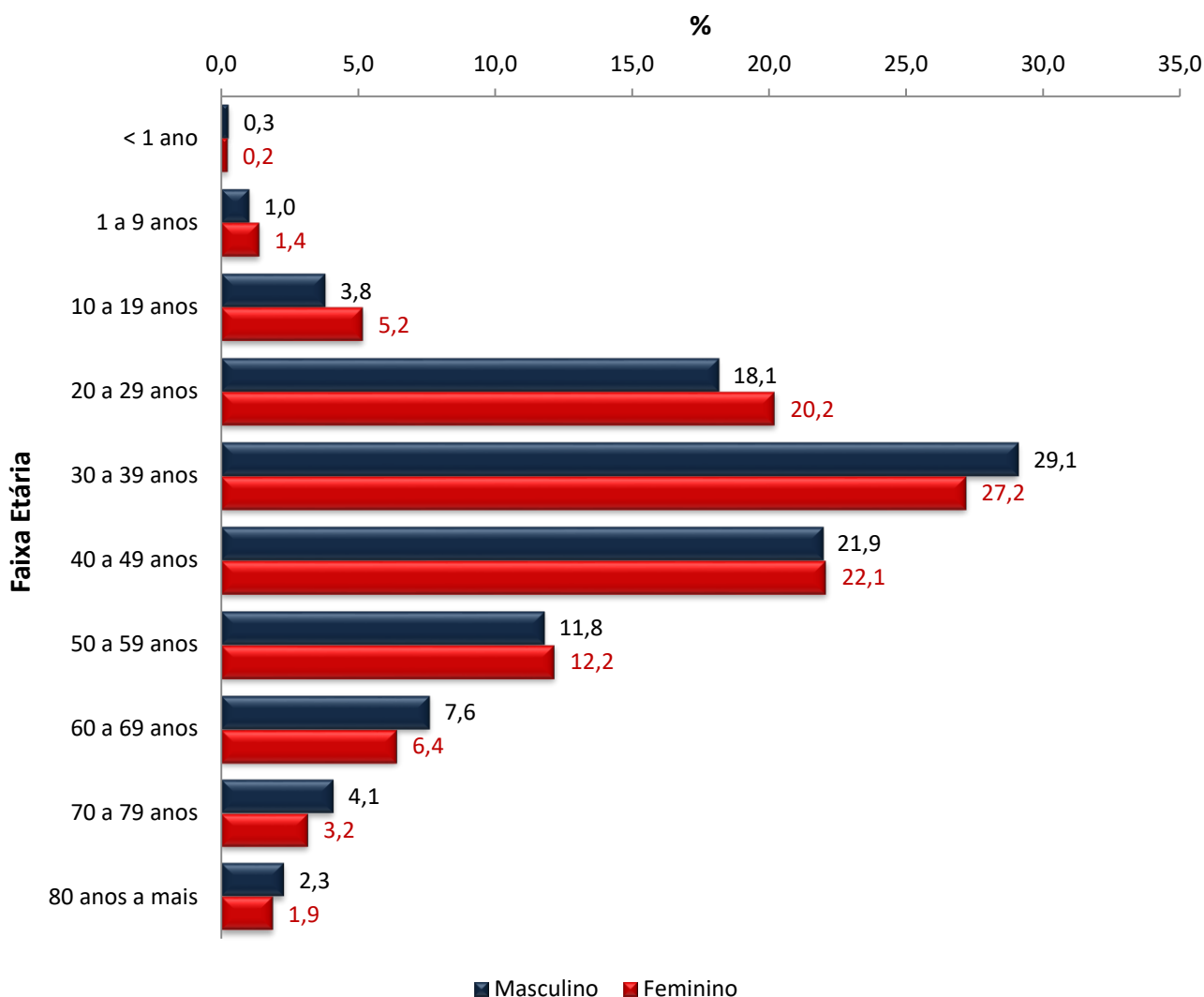
COVID-19

BOLETIM ACRE

SECRETARIA DE ESTADO DE
SAÚDE



GRÁFICO 4. DISTRIBUIÇÃO DOS CASOS CONFIRMADOS* DE COVID-19 POR SEXO E FAIXA ETÁRIA, ACRE, 2020*



Fonte: Laboratório Charles Mérieux; LACEN- Acre; E-SUS VE (notifica.saude.gov.br)

*Dados parciais sujeitos à revisão/alteração

A partir do dia 09 de abril de 2020, o Departamento de Vigilância em Saúde do Estado do Acre considera que os municípios que apresentam casos confirmados de COVID-19 encontram-se na fase de transmissão comunitária ou sustentada, pois não é possível mais estabelecer vínculo epidemiológico entre os casos. A maior parte dos casos positivos estão evoluindo sem complicações, não necessitando de internação, apenas com indicação de isolamento domiciliar por 14 dias para tratamento e recuperação. Destes, 7.831 receberam alta por já ter cumprido os 14 dias e não estarem apresentando mais os sintomas da doença. Entretanto, 378 óbitos foram registrados no Estado, o município de Rio Branco apresentou o maior número, 268 óbitos. O Acre apresenta uma letalidade de 2,7%, sendo que a maior letalidade do Estado verifica-se no município de Rodrigues Alves (4,2%) (Tabela 2).

ARRECAÇÃO DE DADOS DAS ÚLTIMAS 24 HORAS

COVID-19

BOLETIM ACRE

SECRETARIA DE ESTADO DE
SAÚDE



TABELA 2. DISTRIBUIÇÃO DOS CASOS CONFIRMADOS SEGUNDO A EVOLUÇÃO, ACRE, 2020*

Municípios	Nº de testes realizados	Casos confirmados	Altas	Óbitos	Letalidade
Acrelândia	535	199	121	3	1,5
Assis Brasil	469	196	127	5	2,6
Brasileia	1.050	422	161	6	1,4
Bujari	1.165	212	109	3	1,4
Capixaba	350	145	74	5	3,4
Cruzeiro do Sul	5.068	2.116	1.884	36	1,7
Epitaciolândia	319	180	14	6	3,3
Feijó	539	269	169	5	1,9
Jordão	157	39	38	0	0,0
Mâncio Lima	681	164	145	3	1,8
Manoel Urbano	192	52	48	1	1,9
M. Thaumaturgo	430	167	128	1	0,6
Plácido de Castro	824	296	83	6	2,0
Porto Acre	493	273	83	7	2,6
Porto Walter	163	51	34	0	0,0
Rio Branco	15.663	7.155	3.414	268	3,7
Rodrigues Alves	256	96	90	4	4,2
Santa Rosa do Purus	292	154	138	2	1,3
Sena Madureira	1.806	630	449	3	0,5
Senador Guiomard	527	258	18	6	2,3
Tarauacá	1.342	724	387	5	1,3
Xapuri	565	250	117	3	1,2
TOTAL	32.886	14.048	7.831	378	2,7

Fonte: Laboratório Charles Mérieux; LACEN- Acre; E-SUS VE (notifica.saude.gov.br)

*Dados parciais sujeitos à revisão/alteração

Em relação aos óbitos pode-se observar que 68,3% (258 casos) ocorreram em pessoas acima de 60 anos. De acordo com o sexo, 230 (60,8%) óbitos ocorreram no sexo masculino e 148 (39,2%) no sexo feminino. Dentre os 378 óbitos, 258 (68,3%) deles tinham alguma comorbidade, porém verifica-se que 120 (31,7%) das pessoas que evoluíram para o óbito não tinham histórico de comorbidades (Gráfico 5).

Observação: Os óbitos lançados no boletim diário, somente são contabilizados após a liberação do resultado laboratorial. Dos 8 óbitos incluídos no boletim de hoje, 7 são de datas anteriores, pois aguardavam resultado de exame.

ARRECAÇÃO DE DADOS DAS ÚLTIMAS 24 HORAS

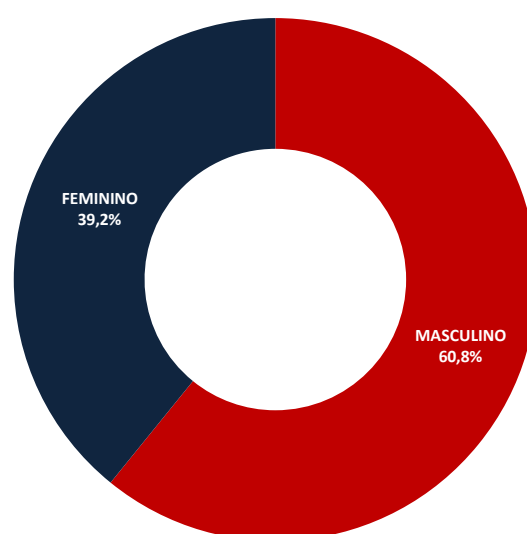
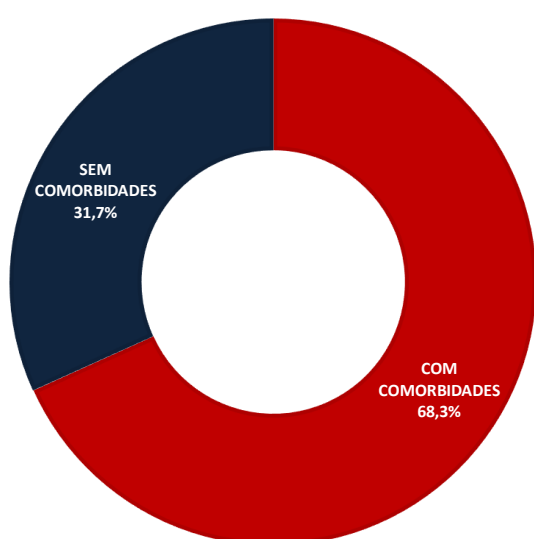
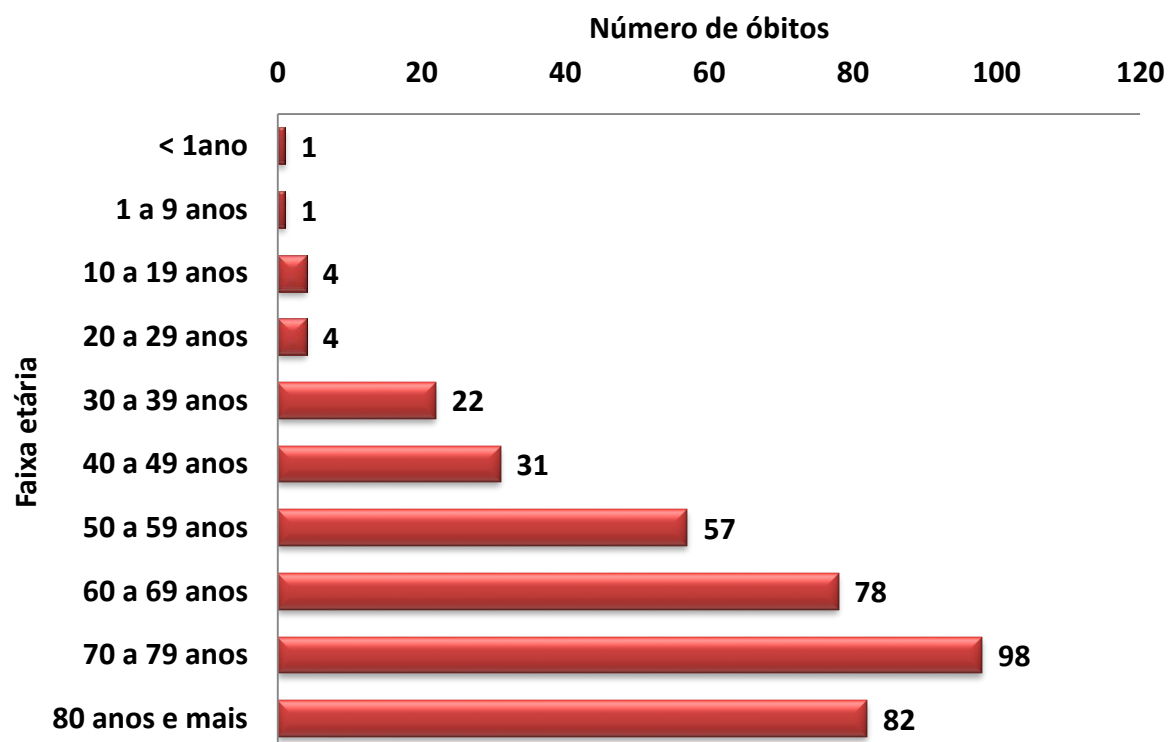
COVID-19

BOLETIM ACRE

SECRETARIA DE ESTADO DE
SAÚDE



GRÁFICO 5. DISTRIBUIÇÃO DOS ÓBITOS POR COVID-19 SEGUNDO FAIXA ETÁRIA, SEXO E COMORBIDADES, ACRE, 2020*



Fonte: Laboratório Charles Mérieux; LACEN- Acre; E-SUS VE (notifica.saude.gov.br)

*Dados parciais sujeitos à revisão/alteração

ARRECADAÇÃO DE DADOS DAS ÚLTIMAS 24 HORAS

COVID-19

BOLETIM ACRE

SECRETARIA DE ESTADO DE
SAÚDE



NOTIFICAÇÃO DE CASOS SUSPEITOS

A notificação de casos suspeitos, quando da concordância com os critérios recomendados pelo Ministério da Saúde, deve ser realizada às autoridades epidemiológicas, como: CIEVS Estadual e Secretaria Municipal de Saúde e preencher a ficha de notificação disponível no site: <http://notifica.saude.gov.br>.

PAINEL DE VISUALIZAÇÃO COVID19 ACRE

✓ Link para visualização: <https://covid19.ac.gov.br>

EQUIPE RESPONSÁVEL PELA ELABORAÇÃO DO BOLETIM:

Antônia Zacarias Campêlo
Helena Albuquerque Catão Feitoza
Marcos Venicius Malveira de Lima
Renata Sonaira Cordeiro Meireles

ARRECAÇÃO DE DADOS DAS ÚLTIMAS 24 HORAS

COVID-19

BOLETIM ACRE

SECRETARIA DE ESTADO DE
SAÚDE



Anexo 1 – DISTRIBUIÇÃO DE CASOS DA COVID-19** SEGUNDO MUNICÍPIO DE RESIDÊNCIA CONFORME O TIPO DE EXAME, ACRE, 2020*

MUNICÍPIOS	CASOS NOTIFICADOS					CASOS CONFIRMADOS					CASOS DESCARTADOS					EM ANÁLISE		
	PCR MERIEUX	PCR LACEN	TR	SOROLOGIA	Total	PCR MERIEUX	PCR LACEN	TR	SOROLOGIA	Total	PCR MERIEUX	PCR LACEN	TR	SOROLOGIA	Total	PCR MERIEUX	PCR LACEN	Total
Acrelândia	91	107	337	0	535	31	47	121	0	199	60	55	216	0	331	0	5	5
Assis Brasil	10	124	335	0	469	4	57	135	0	196	6	65	200	0	271	0	2	2
Brasileia	80	692	278	0	1.050	10	355	57	0	422	70	320	221	0	611	0	17	17
Bujari	93	0	1072	0	1.165	44	0	168	0	212	47	0	904	0	951	2	0	2
Capixaba	122	4	224	0	350	72	3	70	0	145	50	1	154	0	205	0	0	0
Cruzeiro do Sul	339	1	4.727	1	5.068	178	1	1.937	0	2.116	158	0	2.790	1	2.949	3	0	3
Epitaciolândia	48	190	81	0	319	39	128	13	0	180	9	58	68	0	135	0	4	4
Feijó	30	0	509	0	539	12	0	257	0	269	18	0	252	0	270	0	0	0
Jordão	0	0	157	0	157	0	0	39	0	39	0	0	118	0	118	0	0	0
Mâncio Lima	8	0	638	35	681	6	0	150	8	164	2	0	488	27	517	0	0	0
Manoel Urbano	8	1	183	0	192	3	0	49	0	52	5	0	134	0	139	0	1	1
M. Thaumaturgo	2	0	428	0	430	1	0	166	0	167	1	0	262	0	263	0	0	0
Plácido de Castro	542	1	281	0	824	243	1	52	0	296	287	0	229	0	516	12	0	12
Porto Acre	321	0	172	0	493	191	0	82	0	273	127	0	90	0	217	3	0	3
Porto Walter	1	0	162	0	163	0	0	51	0	51	1	0	111	0	112	0	0	0
Rio Branco	11.664	19	3.977	3	15.663	6.085	4	1.063	3	7.155	5.481	14	2.914	0	8.409	98	1	99
Rodrigues Alves	6	0	250	0	256	4	0	92	0	96	2	0	158	0	160	0	0	0
Santa Rosa do Purus	25	0	267	0	292	10	0	144	0	154	15	0	123	0	138	0	0	0
Sena Madureira	366	0	1.440	0	1.806	146	0	484	0	630	187	0	956	0	1.143	33	0	33
Senador Guimard	144	338	45	0	527	89	158	11	0	258	55	156	34	0	245	0	24	24
Tarauacá	97	0	1245	0	1.342	48	0	676	0	724	49	0	569	0	618	0	0	0
Xapuri	40	185	340	0	565	15	61	174	0	250	25	97	166	0	288	0	27	27
TOTAL	14.037	1.662	17.148	39	32.886	7.231	815	5.991	11	14.048	6.655	766	11.157	28	18.606	151	81	232

Fonte: Laboratório Charles Mérieux; LACEN- Acre; E-SUS VE (notifica.saude.gov.br)

*Dados parciais sujeitos à revisão/alteração.

**Exame de avaliação laboratorial para detecção de COVID-19