

Terça-feira, 30 de junho de 2020

## SITUAÇÃO ATUAL DOS CASOS CONFIRMADOS DA COVID-19 NO ESTADO DO ACRE

Nº DE PESSOAS  
AVALIADAS

31.102

CASOS QUE FORAM DESCARTADOS

17.475

DADOS GERAIS

CASOS QUE FORAM CONFIRMADOS

13.253

NÚMERO DE ALTAS MÉDICAS

7.346

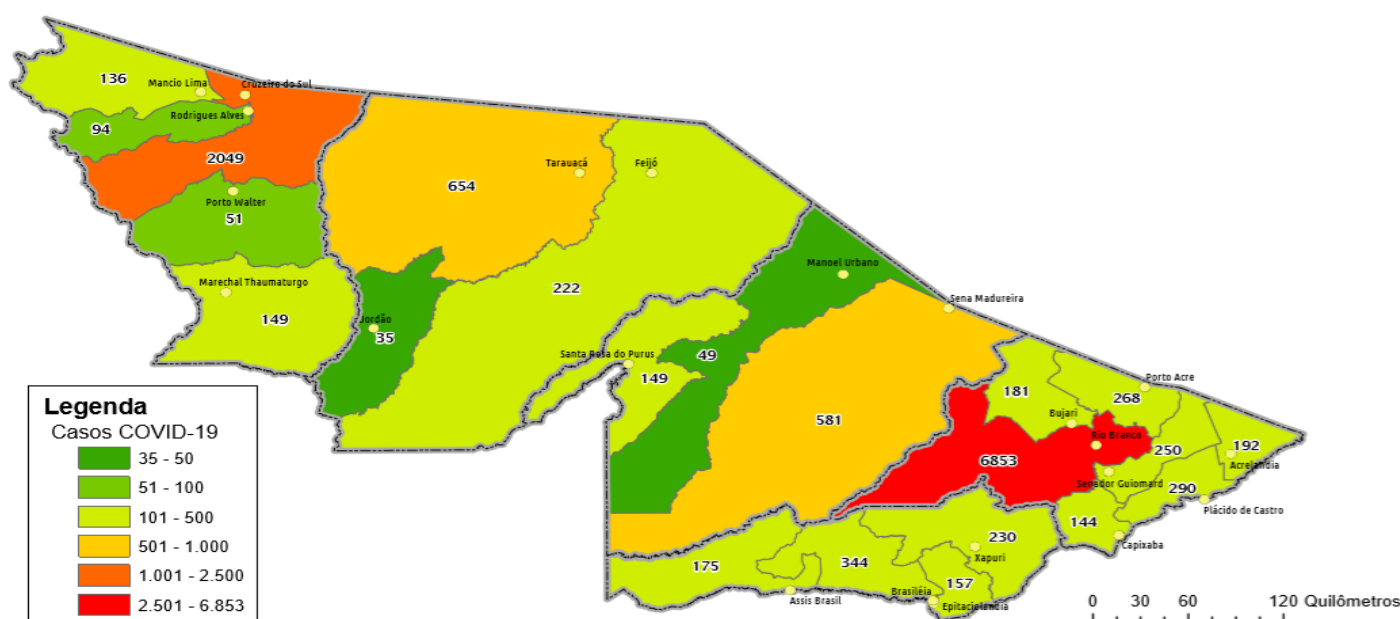
CASOS EM ANÁLISES

374

ÓBITOS

365

## DISTRIBUIÇÃO DOS CASOS CONFIRMADOS POR MUNICÍPIO DE RESIDÊNCIA



ARRECAÇÃO DE DADOS DAS ÚLTIMAS 24 HORAS

# COVID-19

BOLETIM ACRE

SECRETARIA DE ESTADO DE  
**SAÚDE**



As notificações no Estado do Acre começaram a ocorrer a partir do dia 02/03/2020, seguindo até o dia 15/03/20 em média com 2 notificações diárias, após a confirmação dos primeiros casos, no dia 17 de março, as notificações aumentaram de forma significativa. No Estado até o momento são 31.102 casos notificados, tendo sido 17.475 (56,2%) casos descartados, 13.253 (42,6%) confirmados e 374 (1,2%) seguem aguardando resultado de exame laboratorial por PCR no laboratório Mérieux e LACEN (Tabela 1).

**TABELA 1 – DISTRIBUIÇÃO DE CASOS DA COVID-19\*\*SEGUNDO MUNICÍPIO DE RESIDÊNCIA, ACRE, 2020\***

Municípios	Casos notificados	Casos confirmados	Casos descartados	Em análise	
				Merieux	Lacen
Acrelândia	521	192	320	0	9
Assis Brasil	453	175	249	0	29
Brasileia	963	344	544	0	75
Bujari	1.038	181	856	1	0
Capixaba	343	144	198	0	1
Cruzeiro do Sul	4.893	2.049	2.841	2	1
Epitaciolândia	295	157	119	0	19
Feijó	458	222	236	0	0
Jordão	143	35	108	0	0
Mâncio Lima	603	136	467	0	0
Manoel Urbano	173	49	124	0	0
M. Thaumaturgo	401	149	252	0	0
Plácido de Castro	810	290	507	13	0
Porto Acre	483	268	212	3	0
Porto Walter	162	51	111	0	0
Rio Branco	14.860	6.853	7.858	142	7
Rodrigues Alves	251	94	157	0	0
Santa Rosa do Purus	278	149	129	0	0
Sena Madureira	1690	581	1.097	12	0
Senador Guimard	510	250	225	0	35
Tarauacá	1266	654	612	0	0
Xapuri	508	230	253	0	25
<b>TOTAL</b>	<b>31.102</b>	<b>13.253</b>	<b>17.475</b>	<b>173</b>	<b>201</b>

Fonte: Laboratório Charles Mérieux; LACEN- Acre; E-SUS VE (notifica.saude.gov.br)

\*Dados parciais sujeitos à revisão/alteração.

\*\*Exame de avaliação laboratorial para detecção de COVID-19

Nos últimos dias, de acordo com a análise dos casos acumulados vem ocorrendo um aumento significativo no número de casos confirmados, sendo que no dia 19 de maio ocorreu o registro do maior número de casos (453 casos). Atualmente o Estado do Acre tem o registro de 365 óbitos por COVID-19, que ocorreram entre os dias 6 de abril a 30 de junho (Gráficos 1 e 2).

ARRECAÇÃO DE DADOS DAS ÚLTIMAS 24 HORAS

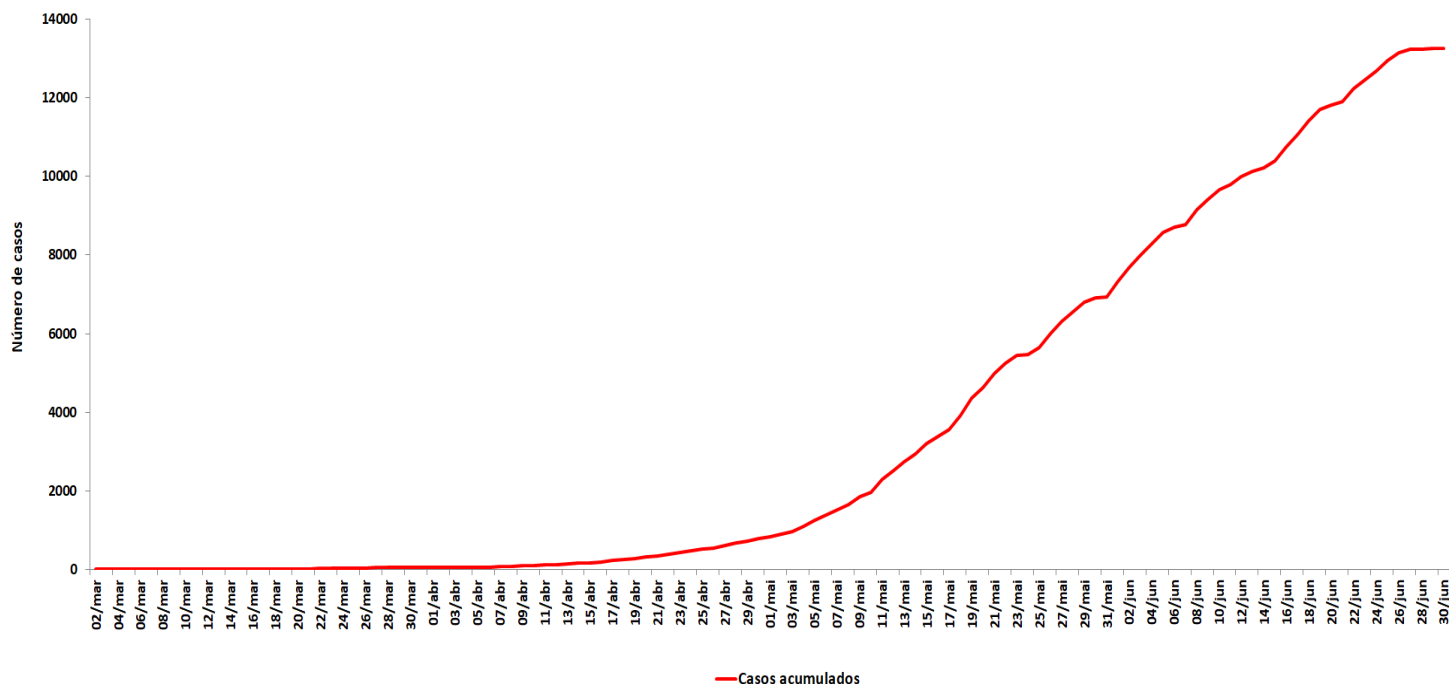
# COVID-19

BOLETIM ACRE

SECRETARIA DE ESTADO DE  
**SAÚDE**



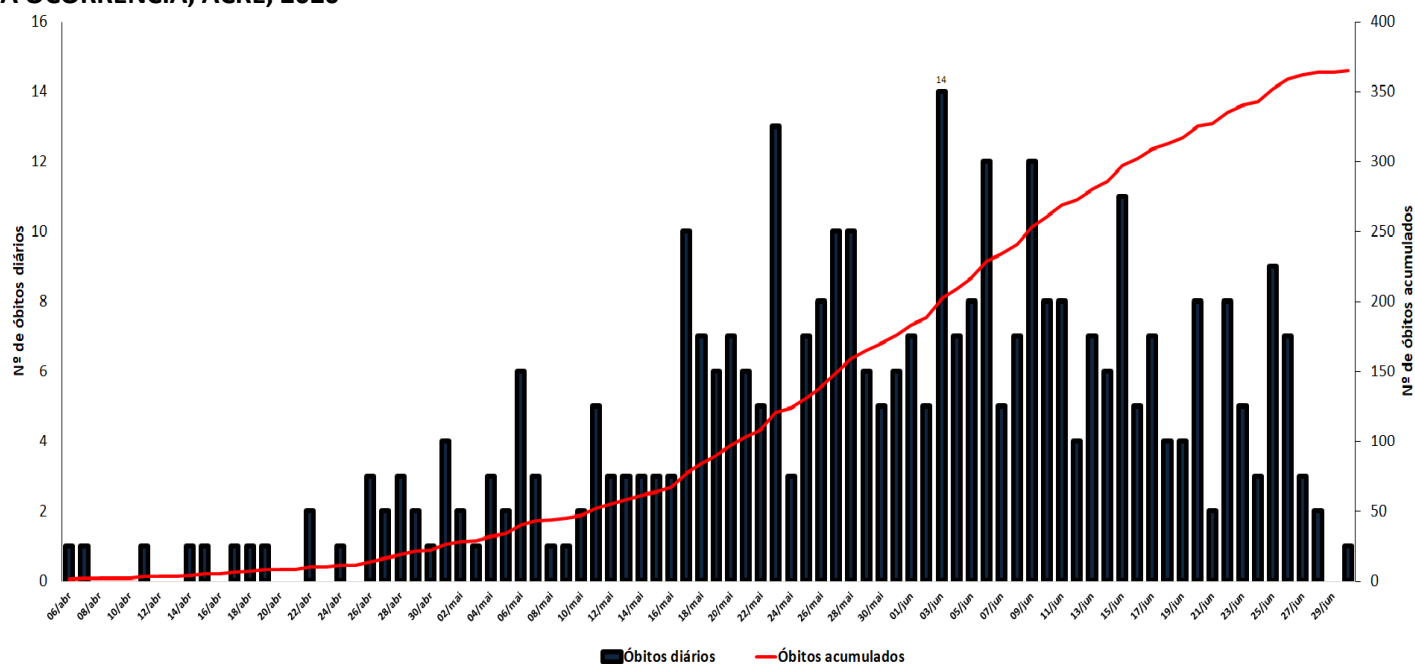
**GRÁFICO 1 – DISTRIBUIÇÃO DO NÚMERO DE CASOS ACUMULADOS DA COVID-19, POR DATA DA NOTIFICAÇÃO, ACRE, 2020\***



Fonte: Laboratório Charles Mérieux; LACEN- Acre; E-SUS VE (notifica.saude.gov.br)

\*Dados parciais sujeitos à revisão/alteração.

**GRÁFICO 2 – DISTRIBUIÇÃO DO NÚMERO DE ÓBITOS DIÁRIOS E CURVA ACUMULADA POR COVID-19, CONFORME DATA DA OCORRÊNCIA, ACRE, 2020\***



Fonte: Laboratório Charles Mérieux; LACEN- Acre; E-SUS VE (notifica.saude.gov.br)

\*Dados parciais sujeitos à revisão/alteração.

ARRECAÇÃO DE DADOS DAS ÚLTIMAS 24 HORAS

# COVID-19

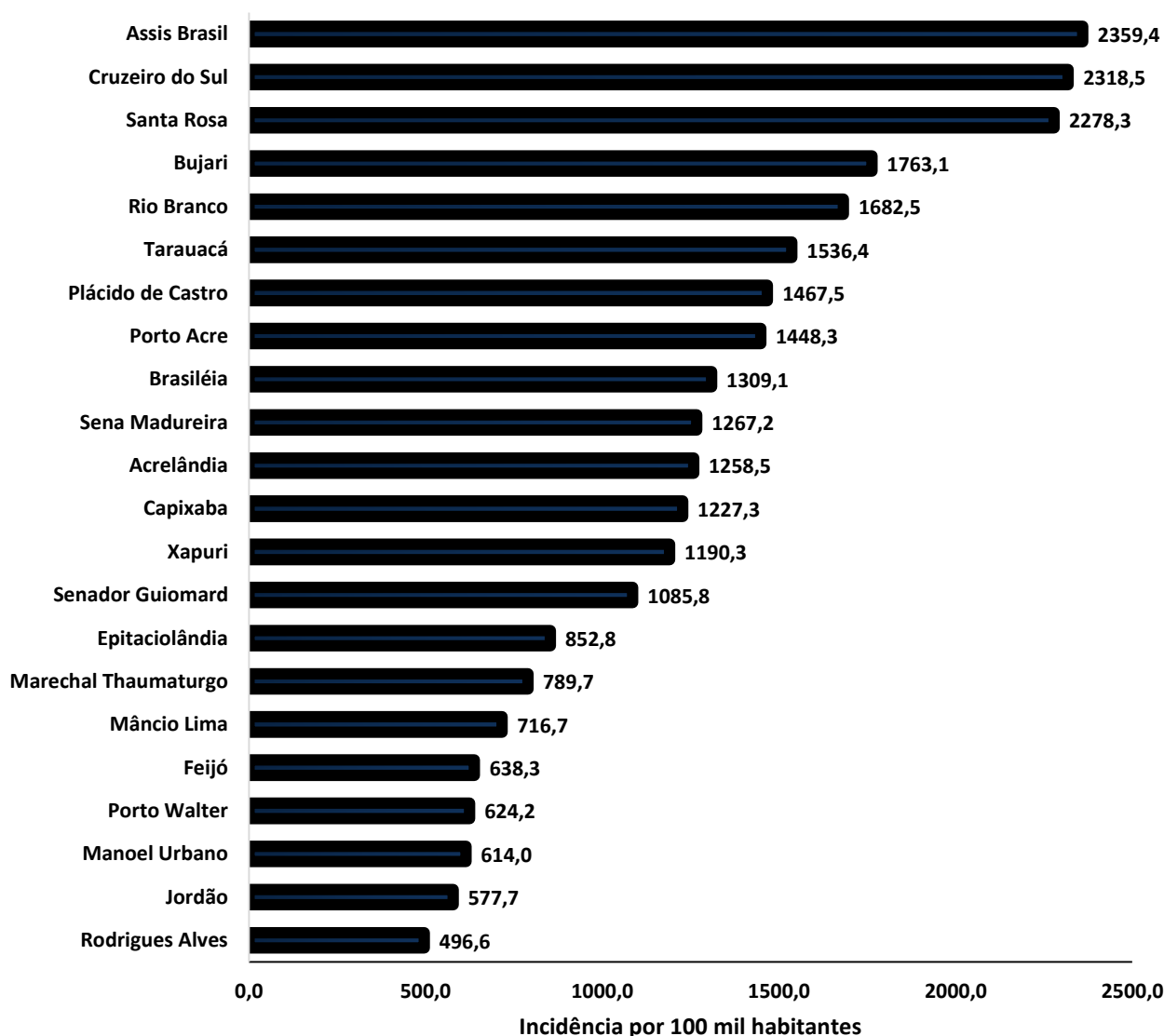
BOLETIM ACRE

SECRETARIA DE ESTADO DE  
**SAÚDE**



A incidência da COVID-19 no Acre é de 1.502,7 casos por 100.000 habitantes, os municípios de Assis Brasil e Cruzeiro do Sul apresentam as maiores incidências do Estado com 2.359,4 e 2.318,5/100.000 habitantes, respectivamente (Gráfico 3).

**GRÁFICO 3 - INCIDÊNCIA DA COVID-19 SEGUNDO MUNICÍPIO DE RESIDÊNCIA, ACRE, 2020\*\***



Fonte: Laboratório Charles Mérieux; LACEN- Acre; E-SUS VE (notifica.saude.gov.br)

\*Para cada 100.000 habitantes.

**\*\*Dados parciais sujeitos à revisão/alteração.**

Dos casos positivos, em relação ao sexo, 6.384 (48,2%) casos são do sexo masculino e 6.869 (51,8%) do sexo feminino, quanto à faixa etária dos casos confirmados, a maior proporção encontra-se entre 30 a 39 anos em ambos os sexos (Gráfico 4).



ARRECAÇÃO DE DADOS DAS ÚLTIMAS 24 HORAS

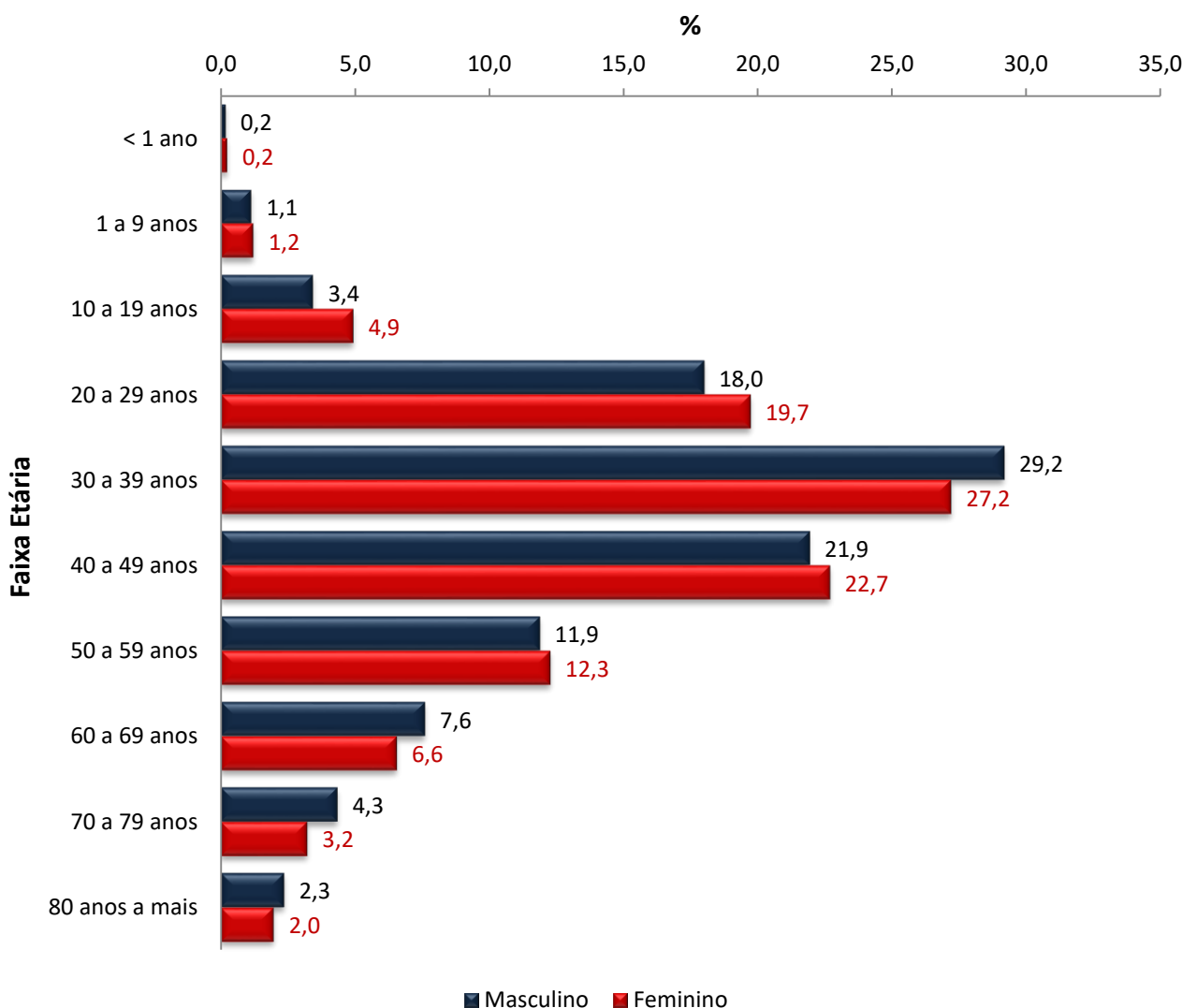
# COVID-19

BOLETIM ACRE

SECRETARIA DE ESTADO DE  
**SAÚDE**



**GRÁFICO 4. DISTRIBUIÇÃO DOS CASOS CONFIRMADOS\* DE COVID-19 POR SEXO E FAIXA ETÁRIA, ACRE, 2020\***



Fonte: :Laboratório Charles Mérieux; LACEN- Acre; E-SUS VE (notifi ca.saude.gov.br)

\*Dados parciais sujeitos à revisão/alteração

A partir do dia 09 de abril de 2020, o Departamento de Vigilância em Saúde do Estado do Acre considera que os municípios que apresentam casos confirmados de COVID-19 encontram-se na fase de transmissão comunitária ou sustentada, pois não é possível mais estabelecer vínculo epidemiológico entre os casos. A maior parte dos casos positivos estão evoluindo sem complicações, não necessitando de internação, apenas com indicação de isolamento domiciliar por 14 dias para tratamento e recuperação. Destes, 7.346 receberam alta por já ter cumprido os 14 dias e não estarem apresentando mais os sintomas da doença. Entretanto, 365 óbitos foram registrados no Estado, o município de Rio Branco apresentou o maior número, 259 óbitos. O Acre apresenta uma letalidade de 2,8%, sendo que a maior letalidade do Estado verifica-se no município de Rodrigues Alves (4,3%) (Tabela 2).

ARRECAÇÃO DE DADOS DAS ÚLTIMAS 24 HORAS

# COVID-19

BOLETIM ACRE

SECRETARIA DE ESTADO DE  
**SAÚDE**



TABELA 2. DISTRIBUIÇÃO DOS CASOS CONFIRMADOS SEGUNDO A EVOLUÇÃO, ACRE, 2020\*

Municípios	Nº de testes realizados	Casos confirmados	Altas	Óbitos	Letalidade
Acrelândia	521	192	121	3	1,6
Assis Brasil	453	175	116	5	2,9
Brasileia	963	344	106	6	1,7
Bujari	1.038	181	87	3	1,7
Capixaba	343	144	73	5	3,5
Cruzeiro do Sul	4.893	2.049	1.851	35	1,7
Epitaciolândia	295	157	13	6	3,8
Feijó	458	222	115	5	2,3
Jordão	143	35	33	0	0,0
Mâncio Lima	603	136	125	3	2,2
Manoel Urbano	173	49	46	1	2,0
M. Thaumaturgo	401	149	144	1	0,7
Plácido de Castro	810	290	81	6	2,1
Porto Acre	483	268	81	6	2,2
Porto Walter	162	51	30	0	0,0
Rio Branco	14.860	6.853	3.217	259	3,8
Rodrigues Alves	251	94	90	4	4,3
Santa Rosa do Purus	278	149	132	2	1,3
Sena Madureira	1.690	581	405	3	0,5
Senador Guiomard	510	250	17	6	2,4
Tarauacá	1.266	654	353	3	1,3
Xapuri	508	230	110	3	1,3
<b>TOTAL</b>	<b>31.102</b>	<b>13.253</b>	<b>7.346</b>	<b>365</b>	<b>2,8</b>

Fonte: :Laboratório Charles Mérieux; LACEN- Acre; E-SUS VE (notifica.saude.gov.br)

\*Dados parciais sujeitos à revisão/alteração

Em relação aos óbitos pode-se observar que 68,8% (251 casos) ocorreram em pessoas acima de 60 anos. De acordo com o sexo, 220 (60,3%) óbitos ocorreram no sexo masculino e 145 (39,7%) no sexo feminino. Dentre os 365 óbitos, 251 (68,8%) deles tinham alguma comorbidade, porém verifica-se que 114 (31,2%) das pessoas que evoluíram para o óbito não tinham histórico de comorbidades (Gráfico 5).

**Observação:** Os óbitos lançados no boletim diário, somente são contabilizados após a liberação do resultado laboratorial. Dos 4 óbitos incluídos no boletim de hoje, 3 são de datas anteriores, pois aguardavam resultado de exame.

ARRECAÇÃO DE DADOS DAS ÚLTIMAS 24 HORAS

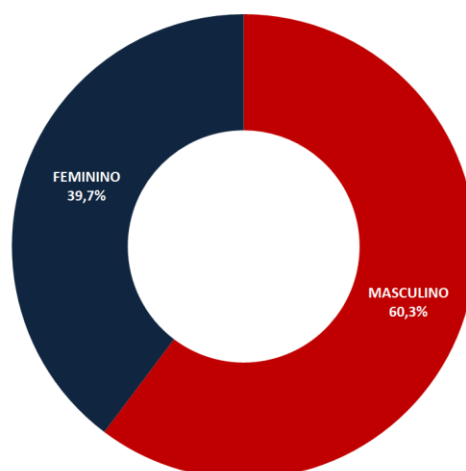
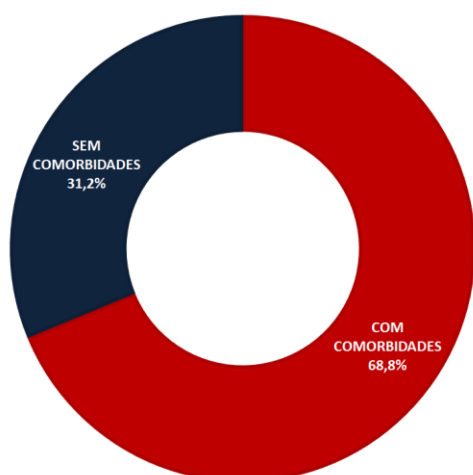
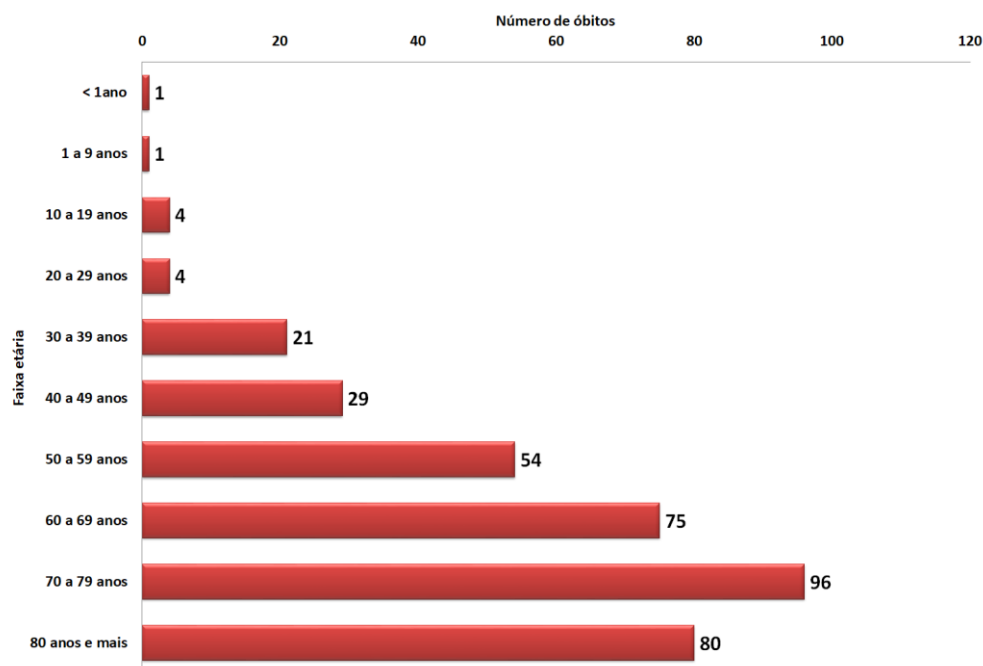
# COVID-19

BOLETIM ACRE

SECRETARIA DE ESTADO DE  
**SAÚDE**



GRÁFICO 5. DISTRIBUIÇÃO DOS ÓBITOS POR COVID-19 SEGUNDO FAIXA ETÁRIA, SEXO E COMORBIDADES, ACRE, 2020\*



Fonte: Laboratório Charles Mérieux; LACEN- Acre; E-SUS VE (notifica.saude.gov.br)

\*Dados parciais sujeitos à revisão/alteração

ARRECADAÇÃO DE DADOS DAS ÚLTIMAS 24 HORAS

# COVID-19

BOLETIM ACRE

SECRETARIA DE ESTADO DE  
**SAÚDE**



## NOTIFICAÇÃO DE CASOS SUSPEITOS

A notificação de casos suspeitos, quando da concordância com os critérios recomendados pelo Ministério da Saúde, deve ser realizada às autoridades epidemiológicas, como: CIEVS Estadual e Secretaria Municipal de Saúde e preencher a ficha de notificação disponível no site: <http://notifica.saude.gov.br>.

## PAINEL DE VISUALIZAÇÃO COVID19 ACRE

✓ Link para visualização: <https://covid19.ac.gov.br>



ARRECAÇÃO DE DADOS DAS ÚLTIMAS 24 HORAS

# COVID-19

BOLETIM ACRE

SECRETARIA DE ESTADO DE  
SAÚDE



## Anexo 1 – DISTRIBUIÇÃO DE CASOS DA COVID-19\*\*SEGUNDO MUNICÍPIO DE RESIDÊNCIA CONFORME O TIPO DE EXAME, ACRE, 2020\*

MUNICÍPIOS	CASOS NOTIFICADOS				CASOS CONFIRMADOS				CASOS DESCARTADOS				EM ANÁLISE	
	PCR MERIEUX	PCR LACEN	TR	TOTAL	PCR MERIEUX	PCR LACEN	TR	TOTAL	PCR MERIEUX	PCR LACEN	TR	TOTAL	MERIEUX	LACEN
Acrelândia	91	93	337	521	31	40	121	192	60	44	216	320	0	9
Assis Brasil	10	117	326	453	4	42	129	175	6	46	197	249	0	29
Brasileia	80	673	210	963	10	298	36	344	70	300	174	544	0	75
Bujari	86	0	952	1.038	40	0	141	181	45	0	811	856	1	0
Capixaba	116	4	223	343	71	3	70	144	45	0	153	198	0	1
Cruzeiro do Sul	318	1	4.574	4.893	167	0	1.882	2.049	149	0	2.692	2.841	2	1
Epitaciolândia	48	173	74	295	39	107	11	157	9	47	63	119	0	19
Feijó	29	0	429	458	11	0	211	222	18	0	218	236	0	0
Jordão	0	0	143	143	0	0	35	35	0	0	108	108	0	0
Mâncio Lima	7	0	596	603	5	0	131	136	2	0	465	467	0	0
Manoel Urbano	8	0	165	173	3	0	46	49	5	0	119	124	0	0
M. Thaumaturgo	2	0	399	401	1	0	148	149	1	0	251	252	0	0
Plácido de Castro	534	1	275	810	239	1	50	290	282	0	225	507	13	0
Porto Acre	315	0	168	483	187	0	81	268	125	0	87	212	3	0
Porto Walter	1	0	161	162	0	0	51	51	1	0	110	111	0	0
Rio Branco	11.384	13	3.463	14.860	5.921	2	930	6.853	5.321	4	2.533	7.858	142	7
Rodrigues Alves	6	0	245	251	4	0	90	94	2	0	155	157	0	0
Santa Rosa do Purus	25	0	253	278	10	0	139	149	15	0	114	129	0	0
Sena Madureira	342	0	1.348	1.690	140	0	441	581	190	0	907	1.097	12	0
Senador Guiomard	144	325	41	510	89	151	10	250	55	139	31	225	0	35
Tarauacá	93	0	1.173	1.266	44	0	610	654	49	0	563	612	0	0
Xapuri	39	158	311	508	14	53	163	230	25	80	148	253	0	25
<b>TOTAL</b>	<b>13.678</b>	<b>1.558</b>	<b>15.866</b>	<b>31.102</b>	<b>7.030</b>	<b>697</b>	<b>5.526</b>	<b>13.253</b>	<b>6.475</b>	<b>660</b>	<b>10.340</b>	<b>17.475</b>	<b>173</b>	<b>201</b>

Fonte: Laboratório Charles Mérieux; LACEN- Acre; E-SUS VE (notifica.saude.gov.br)

\*Dados parciais sujeitos à revisão/alteração.

\*\*Exame de avaliação laboratorial para detecção de COVID-19

### EQUIPE RESPONSÁVEL PELA ELABORAÇÃO DO BOLETIM:

Antônia Zacarias Campêlo

Helena Albuquerque Catão Feitoza

Marcos Venicius Malveira de Lima

Renata Sonaira Cordeiro Meireles