

# COVID-19

BOLETIM ACRE

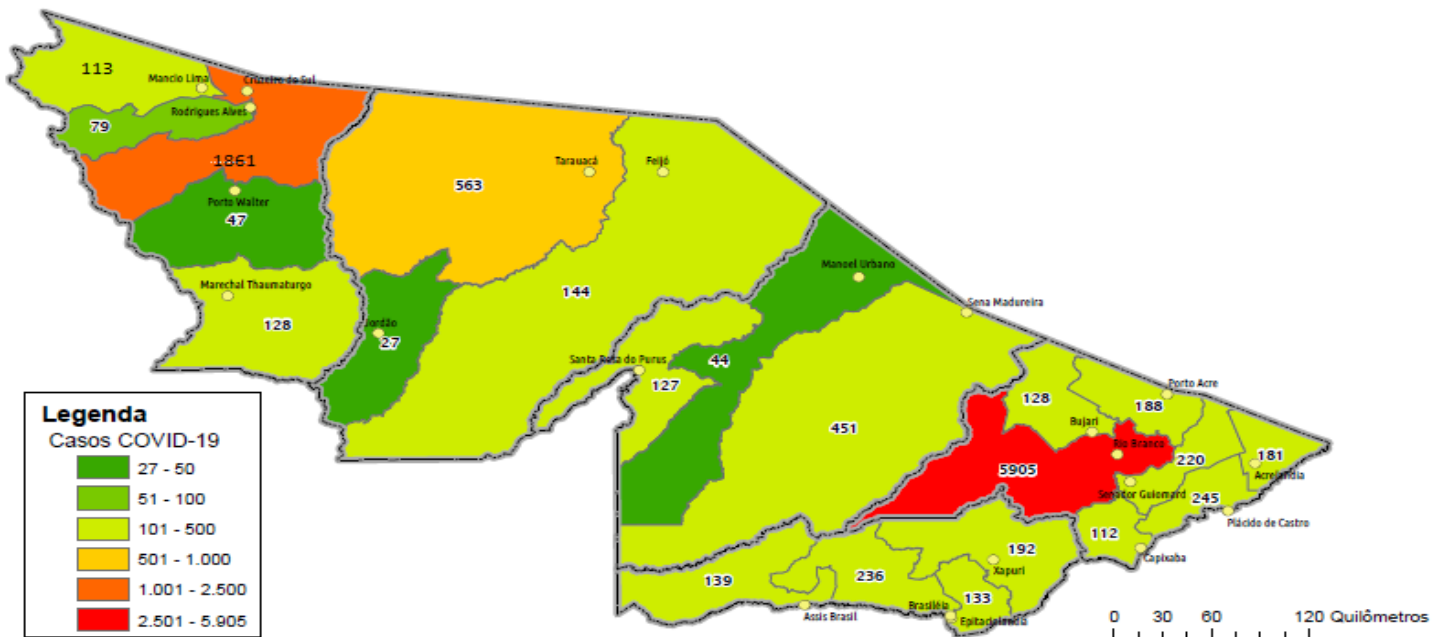
## SITUAÇÃO ATUAL DOS CASOS CONFIRMADOS DA COVID-19 NO ESTADO DO ACRE



### DADOS GERAIS



### DISTRIBUIÇÃO DOS CASOS CONFIRMADOS POR MUNICÍPIO DE RESIDÊNCIA



ARRECAÇÃO DE DADOS DAS ÚLTIMAS 24 HORAS

# COVID-19

BOLETIM ACRE

SECRETARIA DE ESTADO DE  
**SAÚDE**



As notificações no Estado do Acre começaram a ocorrer a partir do dia 02/03/2020, seguindo até o dia 15/03/20 em média com 2 notificações diárias, após a confirmação dos primeiros casos, no dia 17 de março, as notificações aumentaram de forma significativa. No Estado até o momento são 26.442 casos notificados, tendo sido 14.851 (56,2%) casos descartados, 11.263 (42,6%) confirmados e 328 (1,2%) seguem aguardando resultado de exame laboratorial por PCR no laboratório Mérieux e LACEN (Tabela 1).

**TABELA 1 – DISTRIBUIÇÃO DE CASOS DA COVID-19\*\*SEGUNDO MUNICÍPIO DE RESIDÊNCIA, ACRE, 2020\***

Municípios	Casos notificados	Casos confirmados	Casos descartados	Em análise	
				Merieux	Lacen
Acrelândia	499	181	318	-	-
Assis Brasil	323	139	184	-	-
Brasileia	654	236	416	-	2
Bujari	805	128	676	1	-
Capixaba	276	112	146	18	-
Cruzeiro do Sul	4.512	1.861	2.643	8	-
Epitaciolândia	231	133	97	-	1
Feijó	315	144	171	-	-
Jordão	98	27	71	-	-
Mâncio Lima	474	113	361	-	-
Manoel Urbano	151	44	107	-	-
M. Thaumaturgo	350	128	222	-	-
Plácido de Castro	723	245	447	31	-
Porto Acre	381	188	170	23	-
Porto Walter	144	47	97	-	-
Rio Branco	12.712	5.905	6.586	221	-
Rodrigues Alves	207	79	128	-	-
Santa Rosa do Purus	238	127	111	-	-
Sena Madureira	1.383	451	929	3	-
Senador Guiomard	432	220	198	-	14
Tarauacá	1.154	563	585	6	-
Xapuri	380	192	188	-	-
<b>TOTAL</b>	<b>26.442</b>	<b>11.263</b>	<b>14.851</b>	<b>311</b>	<b>17</b>

Fonte: Laboratório Charles Mérieux; LACEN- Acre; E-SUS VE (notifica.saude.gov.br)

\*Dados parciais sujeitos à revisão/alteração.

\*\*Exame de avaliação laboratorial para detecção de COVID-19

Nos últimos dias, de acordo com a análise dos casos acumulados vem ocorrendo um aumento significativo no número de casos confirmados, sendo que no dia 19 de maio ocorreu o registro do maior número de casos (453 casos). Atualmente o Estado do Acre tem o registro de 297 óbitos por COVID-19, que ocorreram entre os dias 6 de abril a 20 de junho (Gráficos 1 e 2).

ARRECAÇÃO DE DADOS DAS ÚLTIMAS 24 HORAS

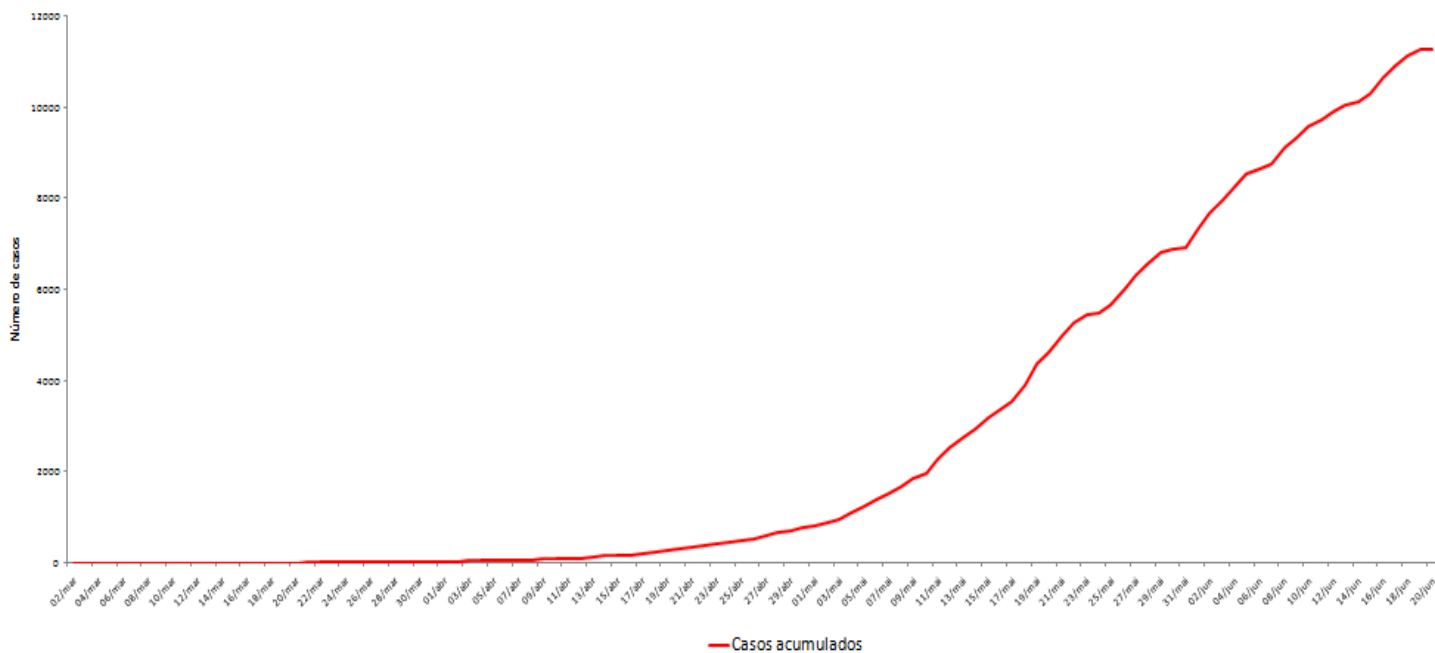
# COVID-19

BOLETIM ACRE

SECRETARIA DE ESTADO DE  
**SAÚDE**



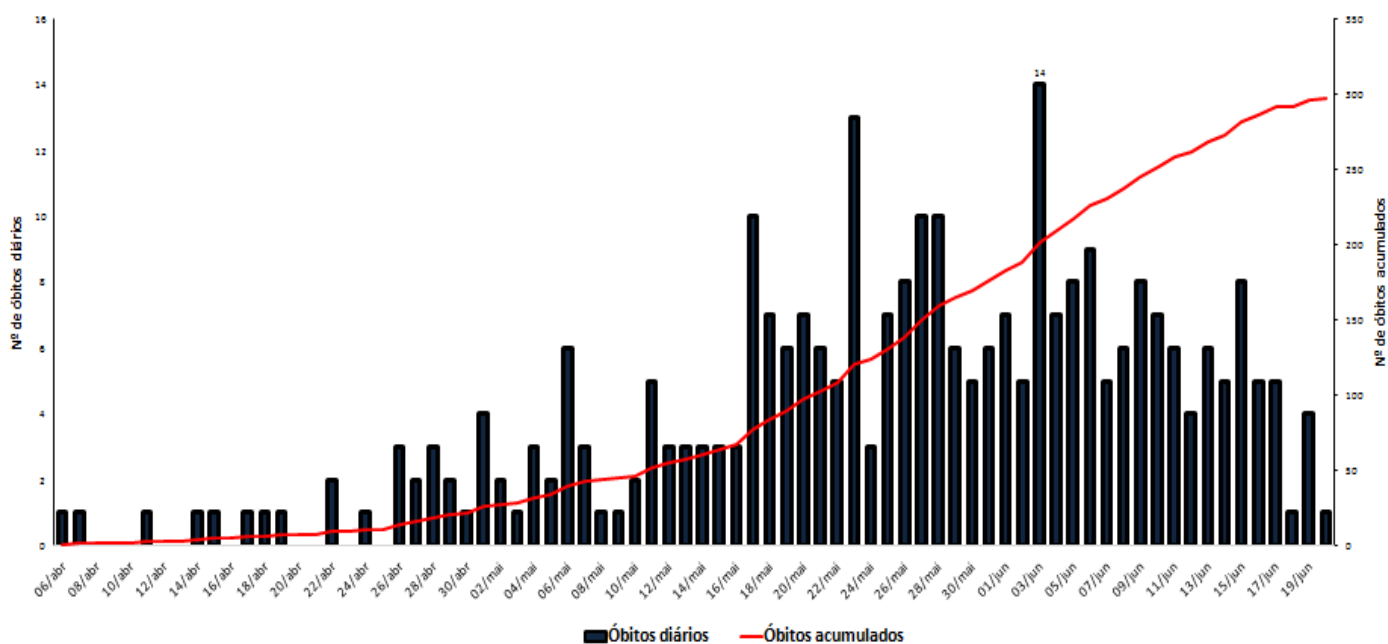
**GRÁFICO 1 – DISTRIBUIÇÃO DO NÚMERO DE CASOS ACUMULADOS DA COVID-19, POR DATA DA NOTIFICAÇÃO, ACRE, 2020\***



Fonte: Laboratório Charles Mérieux; LACEN- Acre; E-SUS VE (notifica.saude.gov.br)

\*Dados parciais sujeitos à revisão/alteração.

**GRÁFICO 2 – DISTRIBUIÇÃO DO NÚMERO DE ÓBITOS DIÁRIOS E CURVA ACUMULADA POR COVID-19, CONFORME DATA DA OCORRÊNCIA, ACRE, 2020\***



Fonte: Laboratório Charles Mérieux; LACEN- Acre; E-SUS VE (notifica.saude.gov.br)

\*Dados parciais sujeitos à revisão/alteração.

ARRECAÇÃO DE DADOS DAS ÚLTIMAS 24 HORAS

# COVID-19

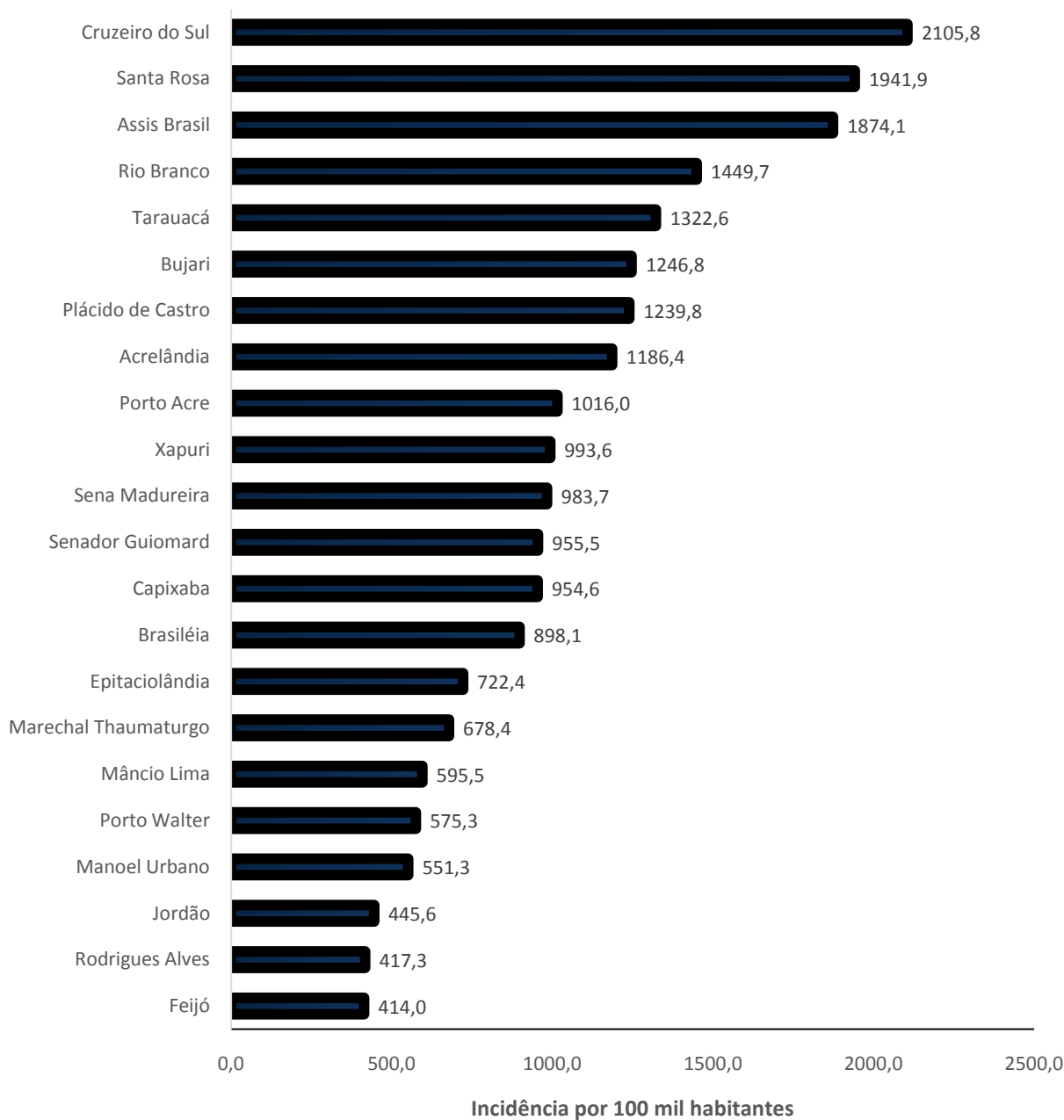
BOLETIM ACRE

SECRETARIA DE ESTADO DE  
**SAÚDE**



A incidência da COVID-19 no Acre é de 1.277,1 casos por 100.000 habitantes, os municípios de Cruzeiro do Sul e Assis Brasil apresentam as maiores incidências do Estado com 2.078,6 e 1.766,2/100.000 habitantes, respectivamente (Gráfico 3).

**GRÁFICO 3 - INCIDÊNCIA DA COVID-19 SEGUNDO MUNICÍPIO DE RESIDÊNCIA, ACRE, 2020\*\***



Fonte: Laboratório Charles Mérieux; LACEN- Acre; E-SUS VE (notifica.saude.gov.br)

\*Para cada 100.000 habitantes.

\*\*Dados parciais sujeitos à revisão/alteração.

ARRECAÇÃO DE DADOS DAS ÚLTIMAS 24 HORAS

# COVID-19

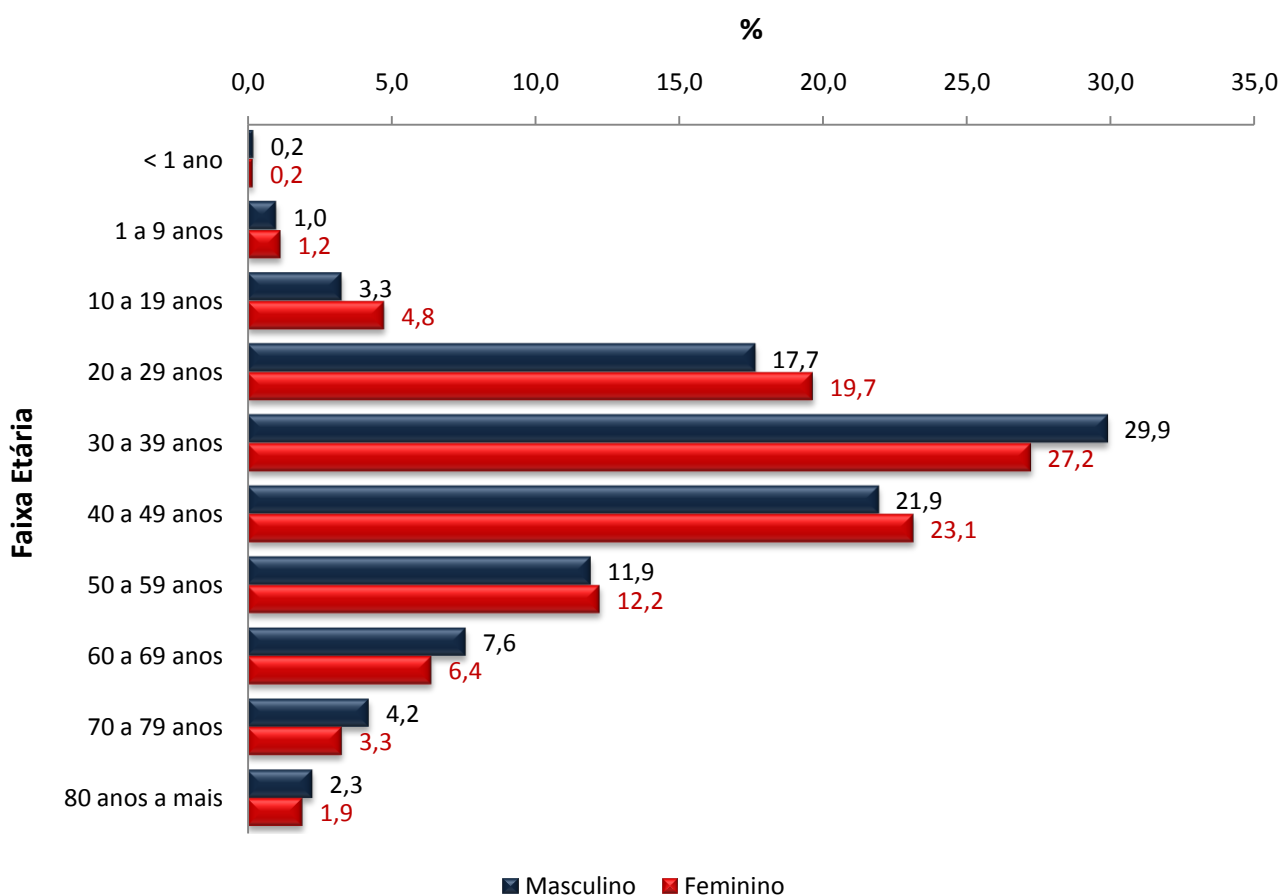
BOLETIM ACRE

SECRETARIA DE ESTADO DE  
**SAÚDE**



Dos casos positivos, em relação ao sexo, 5.483 (48,7%) casos são do sexo masculino e 5.780 (51,3%) do sexo feminino, quanto à faixa etária dos casos confirmados, a maior proporção encontra-se entre 30 a 39 anos em ambos os sexos (Gráfico 4).

**GRÁFICO 4. DISTRIBUIÇÃO DOS CASOS CONFIRMADOS\* DE COVID-19 POR SEXO E FAIXA ETÁRIA, ACRE, 2020\***



Fonte: Laboratório Charles Mérieux; LACEN- Acre; E-SUS VE (notifica.saude.gov.br)

\*Dados parciais sujeitos à revisão/alteração

A partir do dia 09 de abril de 2020, o Departamento de Vigilância em Saúde do Estado do Acre considera que os municípios que apresentam casos confirmados de COVID-19 encontram-se na fase de transmissão comunitária ou sustentada, pois não é possível mais estabelecer vínculo epidemiológico entre os casos. A maior parte dos casos positivos estão evoluindo sem complicações, não necessitando de internação, apenas com indicação de isolamento domiciliar por 14 dias para tratamento e recuperação. Destes, 6.089 receberam alta por já ter cumprido os 14 dias e não estarem apresentando mais os sintomas da doença. Entretanto, 297 óbitos foram registrados no Estado, o município de Rio Branco apresentou o maior número, 212 óbitos. O Acre apresenta uma letalidade de 2,6 %, sendo que a maior letalidade do Estado verifica-se no município de Rodrigues Alves (5,1%)(Tabela 2).



ARRECAÇÃO DE DADOS DAS ÚLTIMAS 24 HORAS

# COVID-19

BOLETIM ACRE

SECRETARIA DE ESTADO DE  
**SAÚDE**



TABELA 2. DISTRIBUIÇÃO DOS CASOS CONFIRMADOS SEGUNDO A EVOLUÇÃO, ACRE, 2020\*

Municípios	Nº de testes realizados	Casos confirmados	Altas	Óbitos	Letalidade
Acrelândia	499	181	121	2	1,1
Assis Brasil	323	139	68	5	3,6
Brasileia	654	236	90	6	2,5
Bujari	805	128	58	1	0,8
Capixaba	276	112	62	3	2,7
Cruzeiro do Sul	4.512	1.861	1.699	28	1,5
Epitaciolândia	231	133	9	6	4,5
Feijó	315	144	48	4	2,8
Jordão	98	27	17	-	-
Mâncio Lima	474	113	99	2	1,8
Manoel Urbano	151	44	41	-	-
M. Thaumaturgo	350	128	124	-	-
Plácido de Castro	723	245	73	6	2,4
Porto Acre	381	188	65	6	3,2
Porto Walter	144	47	13	-	-
Rio Branco	12.712	5.905	2.673	212	3,6
Rodrigues Alves	207	79	69	4	5,1
Santa Rosa do Purus	238	127	101	1	0,8
Sena Madureira	1.383	451	256	2	0,4
Senador Guimard	432	220	12	5	2,3
Tarauacá	1.154	563	316	3	1,3
Xapuri	380	192	75	1	0,5
<b>TOTAL</b>	<b>26.442</b>	<b>11.263</b>	<b>6.089</b>	<b>297</b>	<b>2,6</b>

Fonte: Laboratório Charles Mérieux; LACEN- Acre; E-SUS VE (notifica.saude.gov.br)

\*Dados parciais sujeitos à revisão/alteração

Em relação aos óbitos pode-se observar que 68,0% (202 casos) ocorreram em pessoas acima de 60 anos. De acordo com o sexo, 186 (62,6%) óbitos ocorreram no sexo masculino e 111 (37,4%) no sexo feminino. Dentre os 297 óbitos, 212 (71,4%) deles tinham alguma comorbidade, porém verifica-se que 85 (28,6%) das pessoas que evoluíram para o óbito não tinham histórico de comorbidades (Gráfico 5).

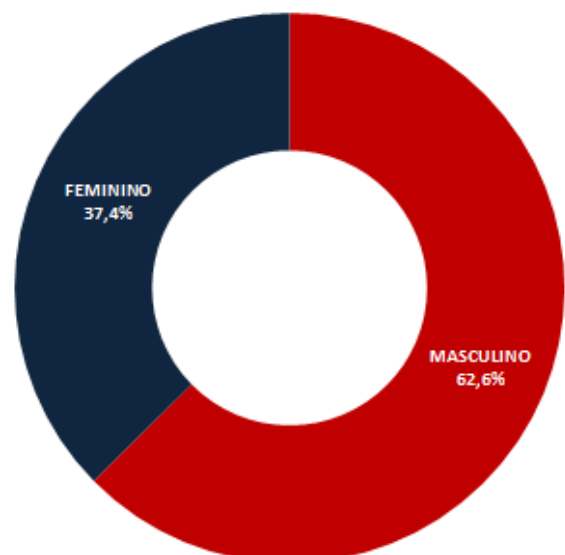
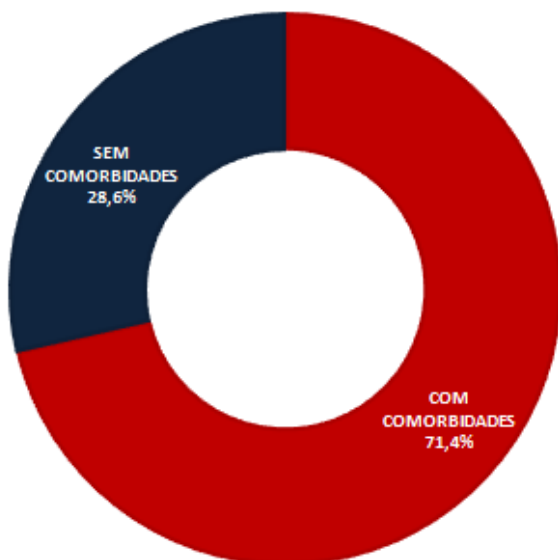
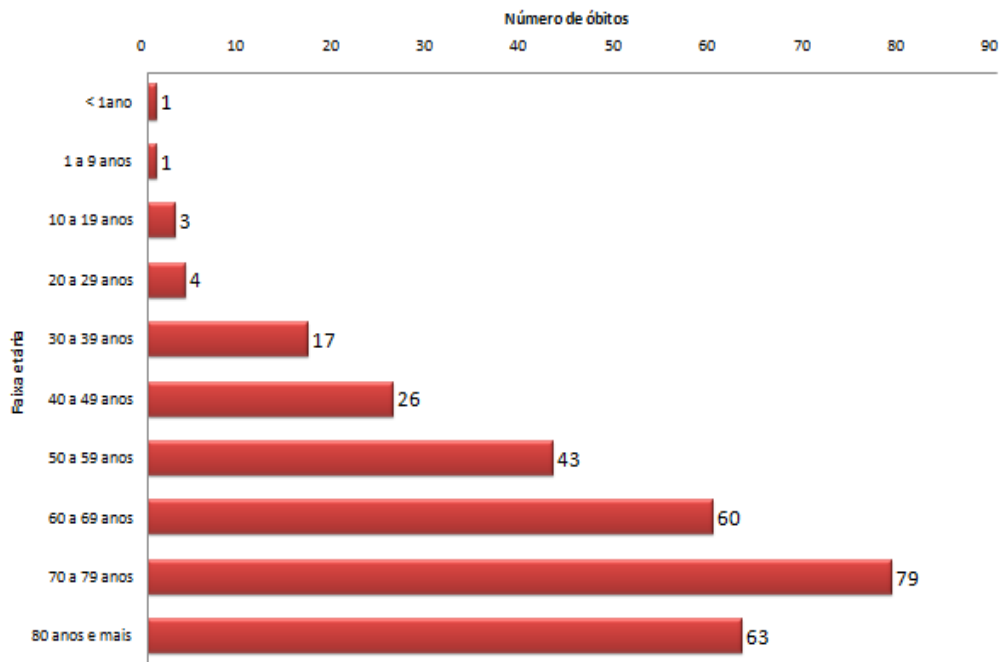
**Observação:** Os óbitos lançados no boletim diário, somente são contabilizados após a liberação do resultado laboratorial. Os 5 óbitos incluídos no boletim de hoje, 4 são de datas anteriores, pois aguardavam resultados.

# COVID-19

BOLETIM ACRE

SECRETARIA DE ESTADO DE  
SAÚDE

GRÁFICO5. DISTRIBUIÇÃO DOS ÓBITOS POR COVID-19 SEGUNDO FAIXA ETÁRIA, SEXO E COMORBIDADES, ACRE, 2020\*



Fonte: Laboratório Charles Mérieux; LACEN- Acre; E-SUS VE (notifica.saude.gov.br)

\*Dados parciais sujeitos à revisão/alteração

# COVID-19

BOLETIM ACRE

## NOTIFICAÇÃO DE CASOS SUSPEITOS

A notificação de casos suspeitos, quando da concordância com os critérios recomendados pelo Ministério da Saúde, deve ser realizada às autoridades epidemiológicas, como: CIEVS Estadual e Secretaria Municipal de Saúde e preencher a ficha de notificação disponível no site: <http://notifica.saude.gov.br>.

## PAINEL DE VISUALIZAÇÃO COVID19 ACRE (DESKTOP)

✓ Link para visualização: <https://cievs-sesacre.maps.arcgis.com/apps/opsdashboard/index.html#/373549249864451da9909795021e2f04>

## PAINEL DE VISUALIZAÇÃO COVID19 ACRE (MOBILE)

✓ Link para visualização: <https://cievs-sesacre.maps.arcgis.com/apps/opsdashboard/index.html#/7e92f657f6fa49328e1d136459184408>



# COVID-19

## BOLETIM ACRE

### Anexo 1 – DISTRIBUIÇÃO DE CASOS DA COVID-19\*\*SEGUNDO MUNICÍPIO DE RESIDÊNCIA CONFORME O TIPO DE EXAME, ACRE, 2020\*

MUNICÍPIOS	CASOS NOTIFICADOS				CASOS CONFIRMADOS				CASOS DESCARTADOS				EM ANÁLISE	
	PCR MERIEUX	PCR LACEN	TR	TOTAL	PCR MERIEUX	PCR LACEN	TR	TOTAL	PCR MERIEUX	PCR LACEN	TR	TOTAL	MERIEUX	LACEN
Acrelândia	91	72	336	499	31	30	120	181	60	42	216	318	-	-
Assis Brasil	9	57	257	323	3	35	101	139	6	22	156	184	-	-
Brasileia	80	430	144	654	10	208	18	236	70	220	126	416	-	2
Bujari	60	-	745	805	26	-	102	128	33	-	643	676	1	-
Capixaba	84	2	190	276	47	2	63	112	19	-	127	146	18	-
Cruzeiro do Sul	253	-	4.259	4.512	129	-	1.732	1.861	116	-	2.527	2.643	8	-
Epitaciolândia	47	129	55	231	38	88	7	133	9	40	48	97	-	1
Feijó	21	-	294	315	7	-	137	144	14	-	157	171	-	-
Jordão	-	-	98	98	-	-	27	27	-	-	71	71	-	-
Mâncio Lima	5	-	469	474	3	-	110	113	2	-	359	361	-	-
Manoel Urbano	8	-	143	151	3	-	41	44	5	-	102	107	-	-
M. Thaumaturgo	1	-	349	350	-	-	128	128	1	-	221	222	-	-
Plácido de Castro	465	1	257	723	198	1	46	245	236	-	211	447	31	-
Porto Acre	236	-	145	381	121	-	67	188	92	-	78	170	23	-
Porto Walter	1	-	143	144	-	-	47	47	1	-	96	97	-	-
Rio Branco	9.951	-	2.761	12.712	5.174	-	731	5.905	4.556	-	2.030	6.586	221	-
Rodrigues Alves	6	-	201	207	4	-	75	79	2	-	126	128	-	-
Santa Rosa do Purus	25	-	213	238	10	-	117	127	15	-	96	111	-	-
Sena Madureira	292	-	1.091	1.383	124	-	327	451	165	-	764	929	3	-
Senador Guiomard	135	260	37	432	80	133	7	220	55	113	30	198	-	14
Tarauacá	75	-	1.079	1.154	28	-	535	563	41	-	544	585	6	-
Xapuri	39	82	259	380	14	33	145	192	25	49	114	188	-	-
<b>TOTAL</b>	<b>11.884</b>	<b>1.033</b>	<b>13.525</b>	<b>26.442</b>	<b>6.050</b>	<b>530</b>	<b>4.683</b>	<b>11.263</b>	<b>5.523</b>	<b>486</b>	<b>8.842</b>	<b>14.851</b>	<b>311</b>	<b>17</b>

Fonte: Laboratório Charles Mérieux; LACEN- Acre; E-SUS VE (notifica.saude.gov.br)

\*Dados parciais sujeitos à revisão/alteração.

\*\*Exame de avaliação laboratorial para detecção de COVID-19