

Quinta-feira, 11 de junho de 2020.

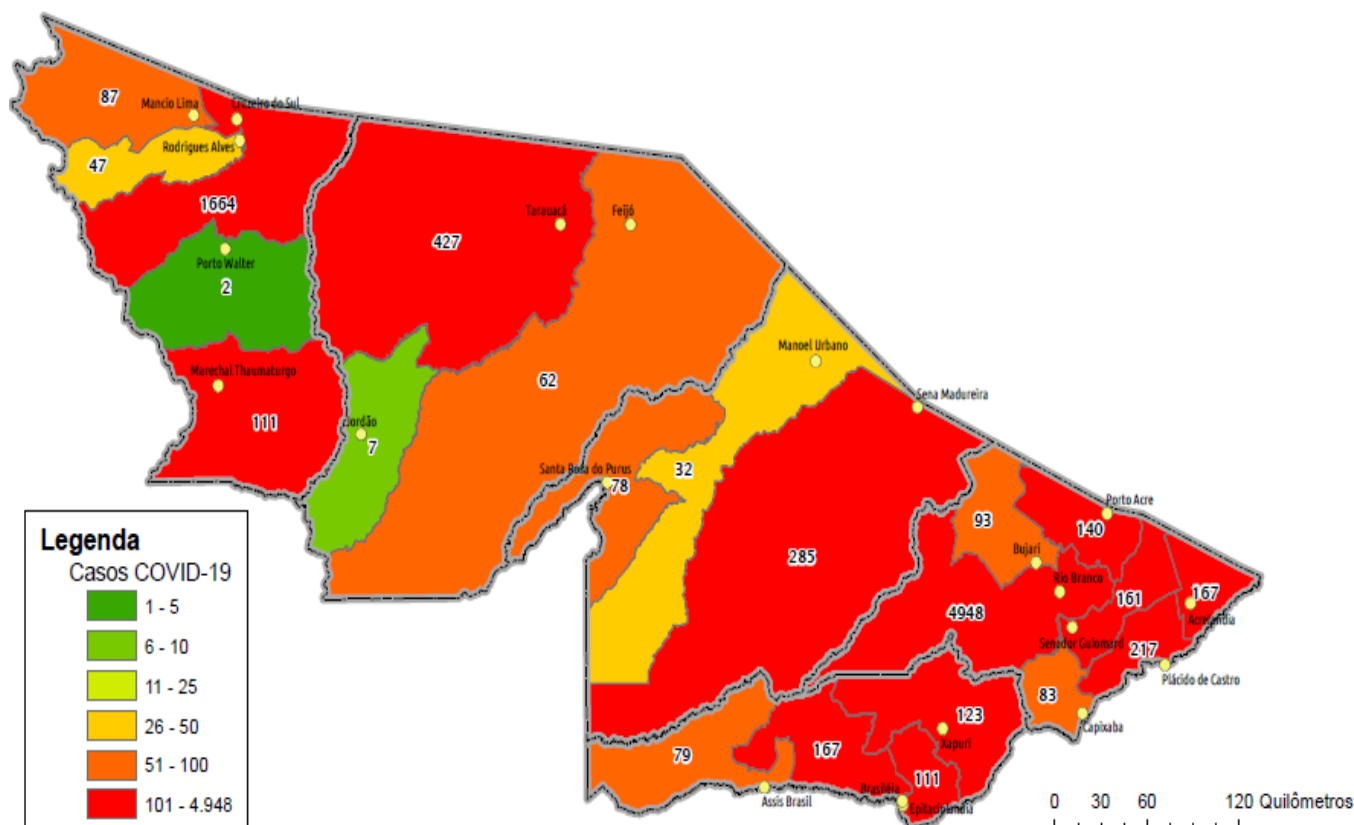
SITUAÇÃO ATUAL DOS CASOS CONFIRMADOS DA COVID-19 NO ESTADO DO ACRE



DADOS GERAIS



DISTRIBUIÇÃO DOS CASOS CONFIRMADOS POR MUNICÍPIO DE RESIDÊNCIA



ARRECAÇÃO DE DADOS DAS ÚLTIMAS 24 HORAS

COVID-19

BOLETIM ACRE

SECRETARIA DE ESTADO DE
SAÚDE



Quinta-feira, 11 de junho de 2020.

As notificações no Estado do Acre começaram a ocorrer a partir do dia 02/03/2020, seguindo até o dia 15/03/20 em média com 2 notificações diárias, após a confirmação dos primeiros casos, no dia 17 de março, as notificações aumentaram de forma significativa. No Estado até o momento são 20.473 casos notificados, tendo sido 11.078 (55,1%) casos descartados, 9.091 (44,4%) confirmados e 304 (1,5%) seguem aguardando resultado de exame laboratorial por PCR no laboratório Mérieux e LACEN (Tabela 1).

TABELA 1 – DISTRIBUIÇÃO DE CASOS DA COVID-19SEGUNDO MUNICÍPIO DE RESIDÊNCIA, ACRE, 2020***

Municípios	Casos notificados	Casos confirmados	Casos descartados	Em análise	
				Merieux	Lacen
Acrelândia	479	167	312	-	-
Assis Brasil	214	79	132	-	3
Brasileia	481	167	295	-	19
Bujari	511	93	417	1	-
Capixaba	198	83	115	-	-
Cruzeiro do Sul	3.267	1.664	1.599	4	-
Epitaciolândia	203	111	84	-	8
Feijó	176	62	114	-	-
Jordão	31	7	24	-	-
Mâncio Lima	328	87	241	-	-
Manoel Urbano	108	32	76	-	-
M. Thaumaturgo	260	111	149	-	-
Plácido de Castro	649	217	413	19	-
Porto Acre	284	140	139	5	-
Porto Walter	21	2	19	-	-
Rio Branco	10.388	4.948	5.254	186	-
Rodrigues Alves	143	47	96	-	-
Santa Rosa do Purus	156	78	76	2	-
Sena Madureira	1.031	285	700	46	-
Senador Guiomard	304	161	135	-	8
Tarauacá	969	427	539	3	-
Xapuri	272	123	149	-	-
TOTAL	20.473	9.091	11.078	266	38

Fonte: Laboratório Charles Mérieux; LACEN- Acre; E-SUS VE (notifica.saude.gov.br)

*Dados parciais sujeitos à revisão/alteração.

**Exame de avaliação laboratorial para detecção de COVID-19

Nos últimos dias, de acordo com a análise dos casos acumulados vem ocorrendo um aumento significativo no número de casos confirmados, sendo que no dia 19 de maio ocorreu o registro do maior número de casos (452 casos). Atualmente o Estado do Acre tem o registro de 245 óbitos por COVID-19, que ocorreram entre os dias 6 de abril a 11 de junho (Gráficos 1 e 2).

ARRECAÇÃO DE DADOS DAS ÚLTIMAS 24 HORAS

COVID-19

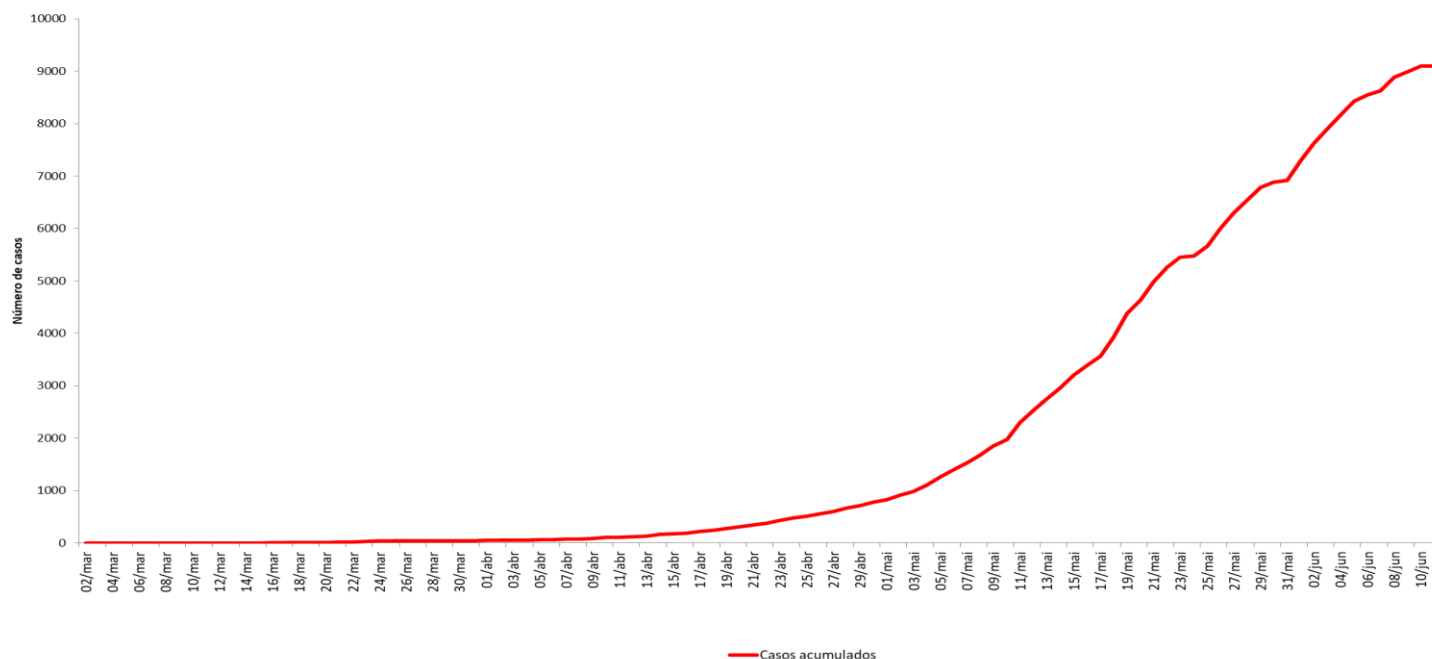
BOLETIM ACRE

SECRETARIA DE ESTADO DE
SAÚDE



Quinta-feira, 11 de junho de 2020.

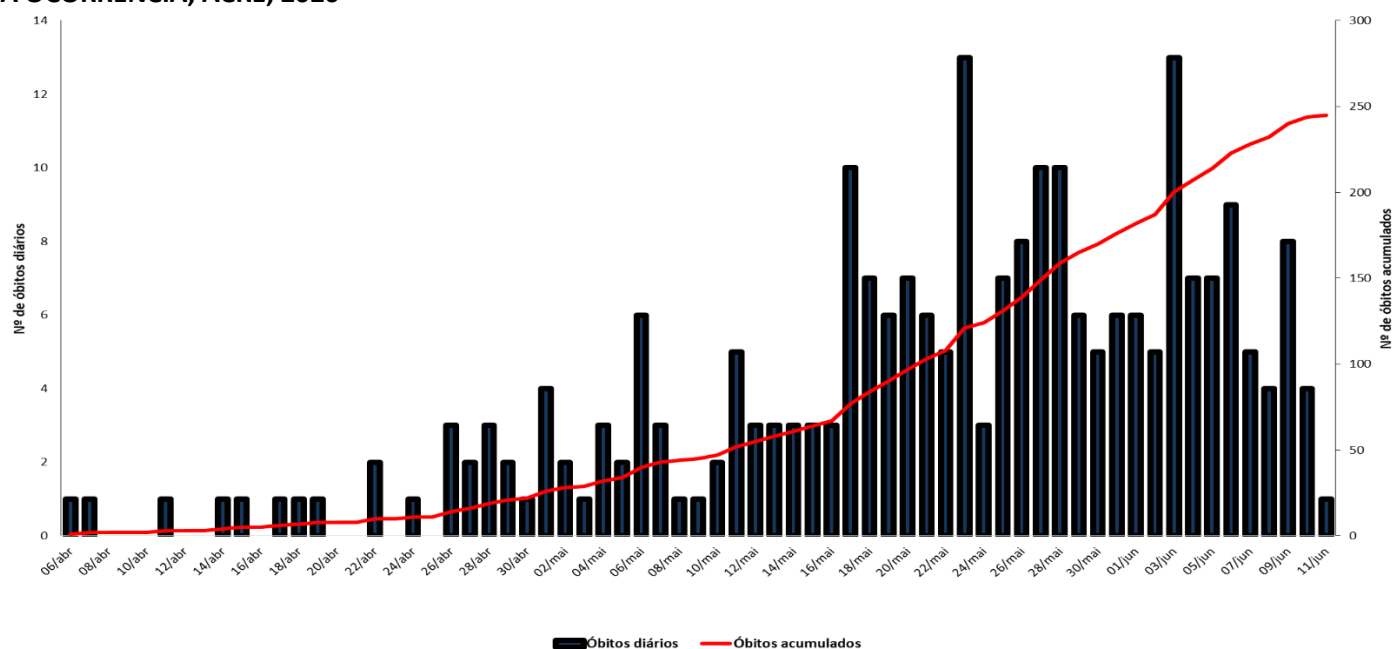
GRÁFICO 1 – DISTRIBUIÇÃO DO NÚMERO DE CASOS ACUMULADOS DA COVID-19, POR DATA DA NOTIFICAÇÃO, ACRE, 2020*



Fonte: Laboratório Charles Mérieux; LACEN- Acre; E-SUS VE (notifica.saude.gov.br)

*Dados parciais sujeitos à revisão/alteração.

GRÁFICO 2 – DISTRIBUIÇÃO DO NÚMERO DE ÓBITOS DIÁRIOS E CURVA ACUMULADA POR COVID-19, CONFORME DATA DA OCORRÊNCIA, ACRE, 2020*



Fonte: Laboratório Charles Mérieux; LACEN- Acre; E-SUS VE (notifica.saude.gov.br)

*Dados parciais sujeitos à revisão/alteração.

ARRECAÇÃO DE DADOS DAS ÚLTIMAS 24 HORAS

COVID-19

BOLETIM ACRE

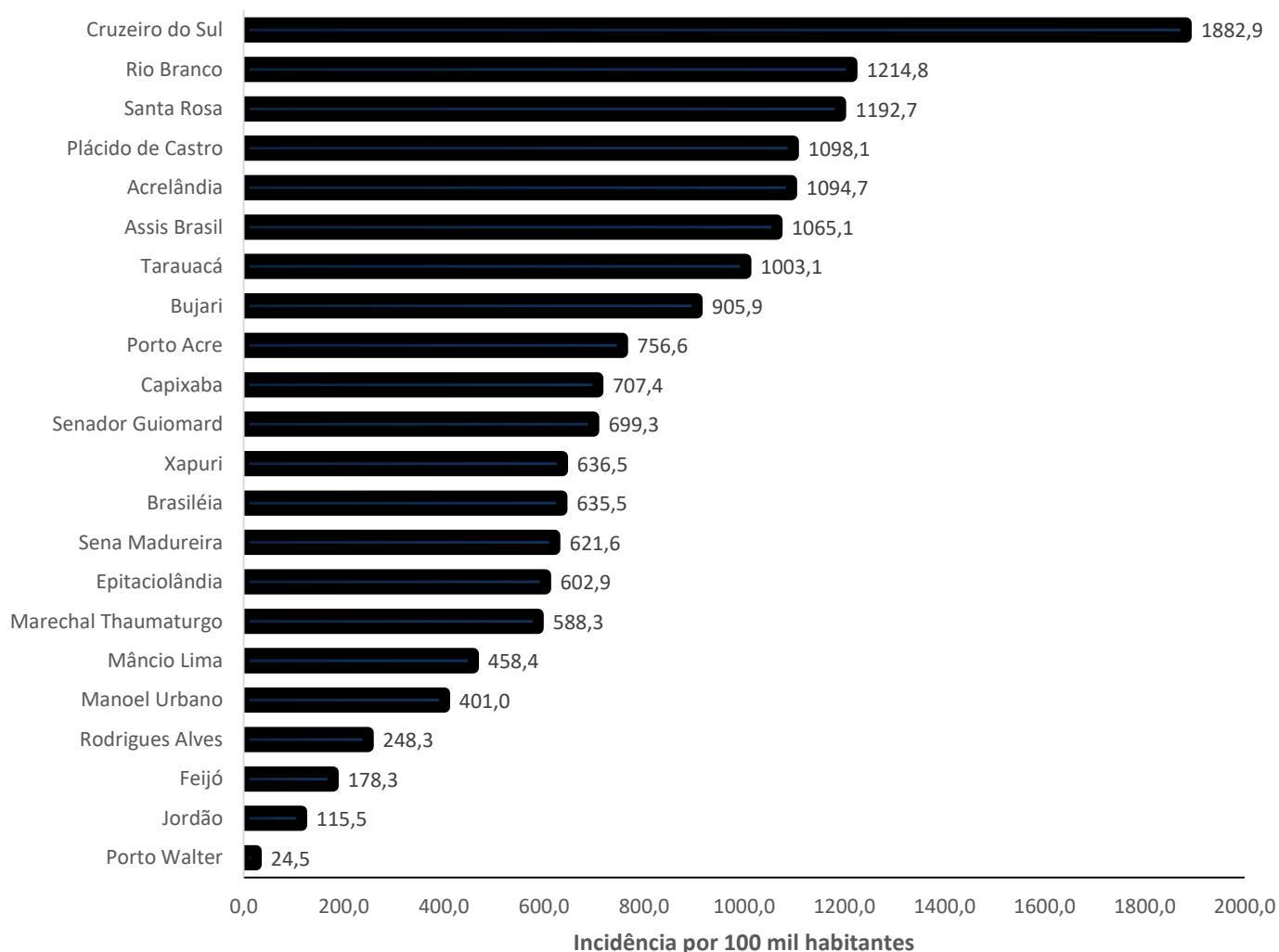
SECRETARIA DE ESTADO DE
SAÚDE



Quinta-feira, 11 de junho de 2020.

A incidência média da COVID-19 no Acre é de 1.030,8 casos por 100.000 habitantes, os municípios de Cruzeiro do Sul e Rio Branco apresentam as maiores incidências do Estado com 1.882,9 e 1.214,8/100.000 habitantes, respectivamente (Gráfico 3).

GRÁFICO 3 - INCIDÊNCIA DA COVID-19 SEGUNDO MUNICÍPIO DE RESIDÊNCIA, ACRE, 2020**



Fonte: Laboratório Charles Mérieux; LACEN- Acre; E-SUS VE (notifica.saude.gov.br)

*Para cada 100.000 habitantes.

****Dados parciais sujeitos à revisão/alteração**

Dos casos positivos, em relação ao sexo, 4.473 (49,2%) casos são do sexo masculino e 4.618 (50,8%) do sexo feminino, quanto à faixa etária dos casos confirmados, a maior proporção encontra-se entre 30 a 39 anos em ambos os sexos (Gráfico 4).

ARRECAÇÃO DE DADOS DAS ÚLTIMAS 24 HORAS

COVID-19

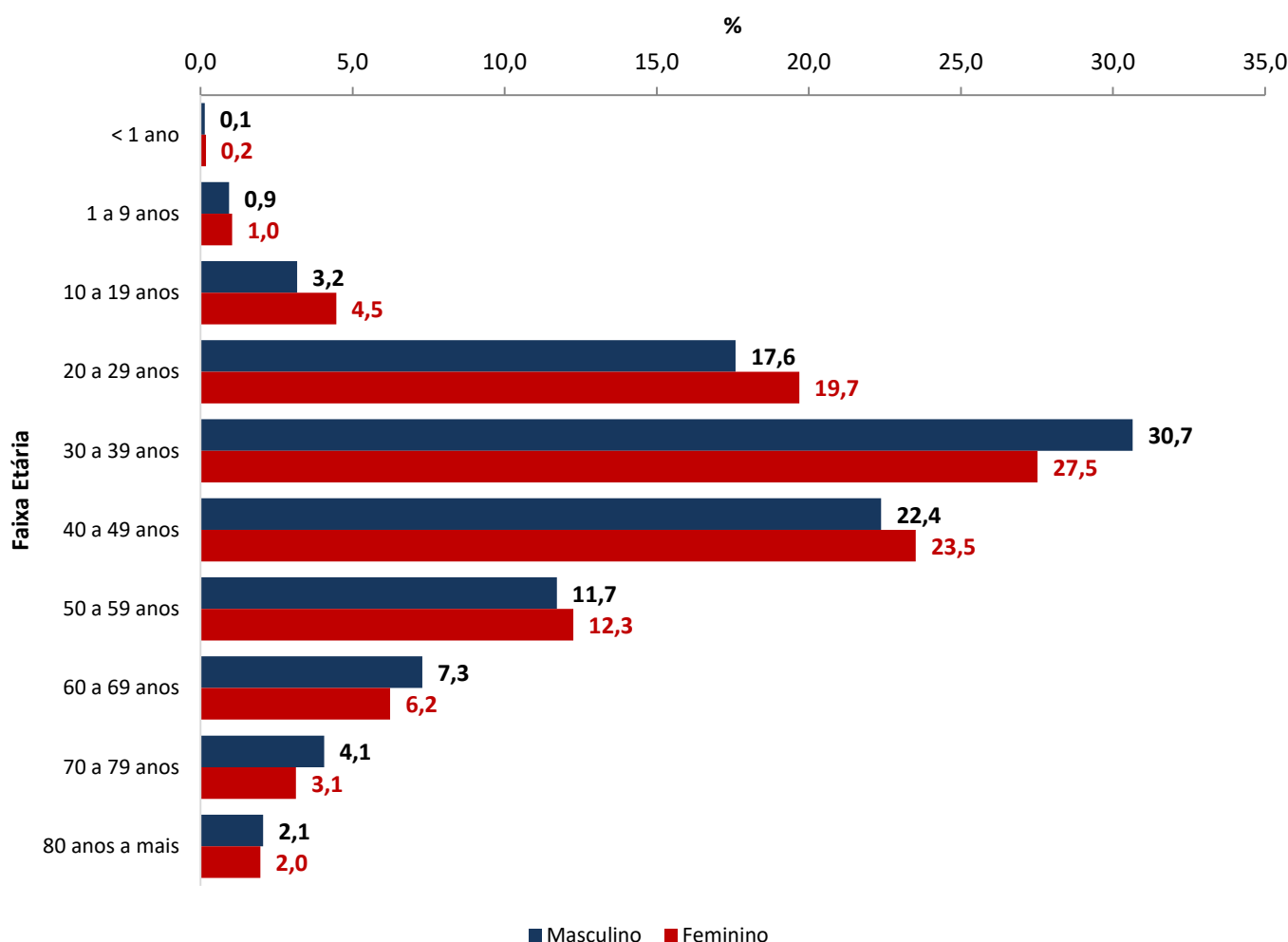
BOLETIM ACRE

SECRETARIA DE ESTADO DE
SAÚDE



Quinta-feira, 11 de junho de 2020.

GRÁFICO 4. DISTRIBUIÇÃO DOS CASOS CONFIRMADOS* DE COVID-19 POR SEXO E FAIXA ETÁRIA, ACRE, 2020*



Fonte: Laboratório Charles Mérieux; LACEN- Acre; E-SUS VE (notifica.saude.gov.br)

*Dados parciais sujeitos à revisão/alteração

A partirdo dia 09 de abril de 2020, o Departamento de Vigilância em Saúde do Estado do Acre considera que os municípios que apresentam casos confirmados de COVID-19 encontram-se na fase de transmissão comunitária ou sustentada, pois não é possível mais estabelecer vínculo epidemiológico entre os casos. A maior parte dos casos positivos estão evoluindo sem complicações, não necessitando de internação, apenas com indicação de isolamento domiciliar por 14 dias para tratamento e recuperação. Destes, 4.775 receberam alta por já ter cumprido os 14 dias e não estarem apresentando mais os sintomas da doença. Entretanto, 245 óbitos foram registrados no Estado, o município de Rio Branco apresentou o maior número, 179 óbitos. O Acre apresenta uma letalidade de 2,7%, sendo que a maior letalidade do Estado verifica-se no município de Rodrigues Alves (6,4%) (Tabela 2).

ARRECAÇÃO DE DADOS DAS ÚLTIMAS 24 HORAS

COVID-19

BOLETIM ACRE

SECRETARIA DE ESTADO DE
SAÚDE



Quinta-feira, 11 de junho de 2020.

TABELA 2. DISTRIBUIÇÃO DOS CASOS CONFIRMADOS SEGUNDO A EVOLUÇÃO, ACRE, 2020*

Municípios	Nº de testes realizados	Casos confirmados	Altas	Óbitos	Letalidade
Acrelândia	479	167	121	2	1,2
Assis Brasil	214	79	43	4	5,1
Brasileia	481	167	33	5	3,0
Bujari	511	93	36	1	1,1
Capixaba	198	83	46	2	2,4
Cruzeiro do Sul	3.267	1.664	1.459	21	1,3
Epitaciolândia	203	111	9	4	3,6
Feijó	176	62	17	1	1,6
Jordão	31	7	3	-	-
Mâncio Lima	328	87	68	1	1,1
Manoel Urbano	108	32	25	-	-
M. Thaumaturgo	260	111	104	-	-
Plácido de Castro	649	217	71	5	2,3
Porto Acre	284	140	46	6	4,3
Porto Walter	21	2	2	-	-
Rio Branco	10.388	4.948	2.122	179	3,6
Rodrigues Alves	143	47	34	3	6,4
Santa Rosa do Purus	156	78	58	1	1,3
Sena Madureira	1.031	285	199	2	0,7
Senador Guiomard	304	161	11	4	2,5
Tarauacá	969	427	239	3	1,3
Xapuri	272	123	29	1	0,8
TOTAL	20.473	9.091	4.775	245	2,7

Fonte: Laboratório Charles Mérieux; LACEN- Acre; E-SUS VE (notifica.saude.gov.br)

*Dados parciais sujeitos à revisão/alteração

Em relação aos óbitos pode-se observar que 66,9% (164 casos) ocorreram em pessoas acima de 60 anos. De acordo com o sexo, 154 (62,9%) óbitos ocorreram no sexo masculino e 91 (37,1%) no sexo feminino. Dentre os 245 óbitos, 173 (70,6%) deles tinham alguma comorbidade, porém verifica-se que 72 (29,4%) das pessoas que evoluíram para o óbito não tinham histórico de comorbidades (Gráfico 5).

Observação: Os óbitos lançados no boletim diário, somente são contabilizados após a liberação do resultado laboratorial. Dos 08 óbitos incluídos no boletim de hoje, 07 são de datas anteriores, pois aguardavam resultados.

ARRECAÇÃO DE DADOS DAS ÚLTIMAS 24 HORAS

COVID-19

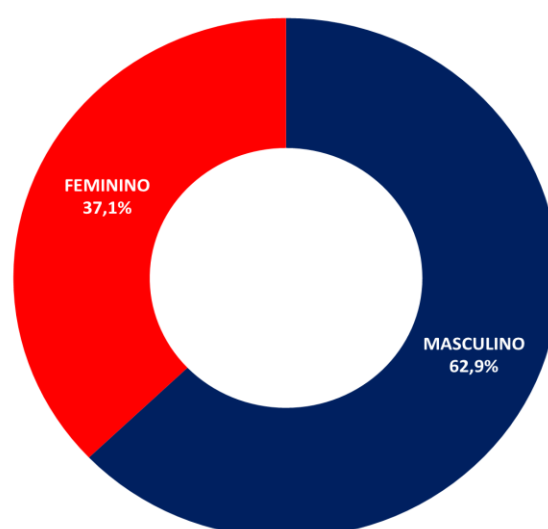
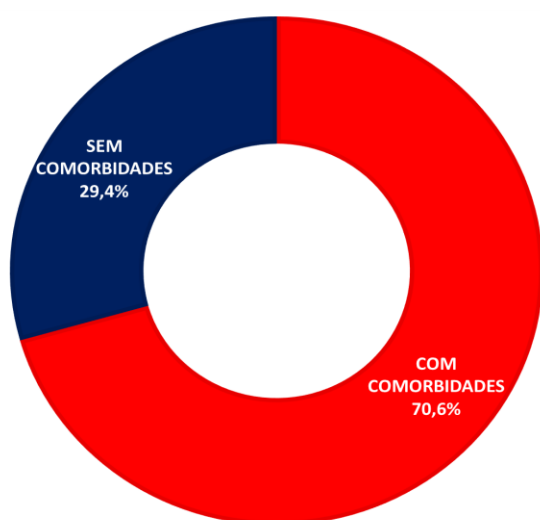
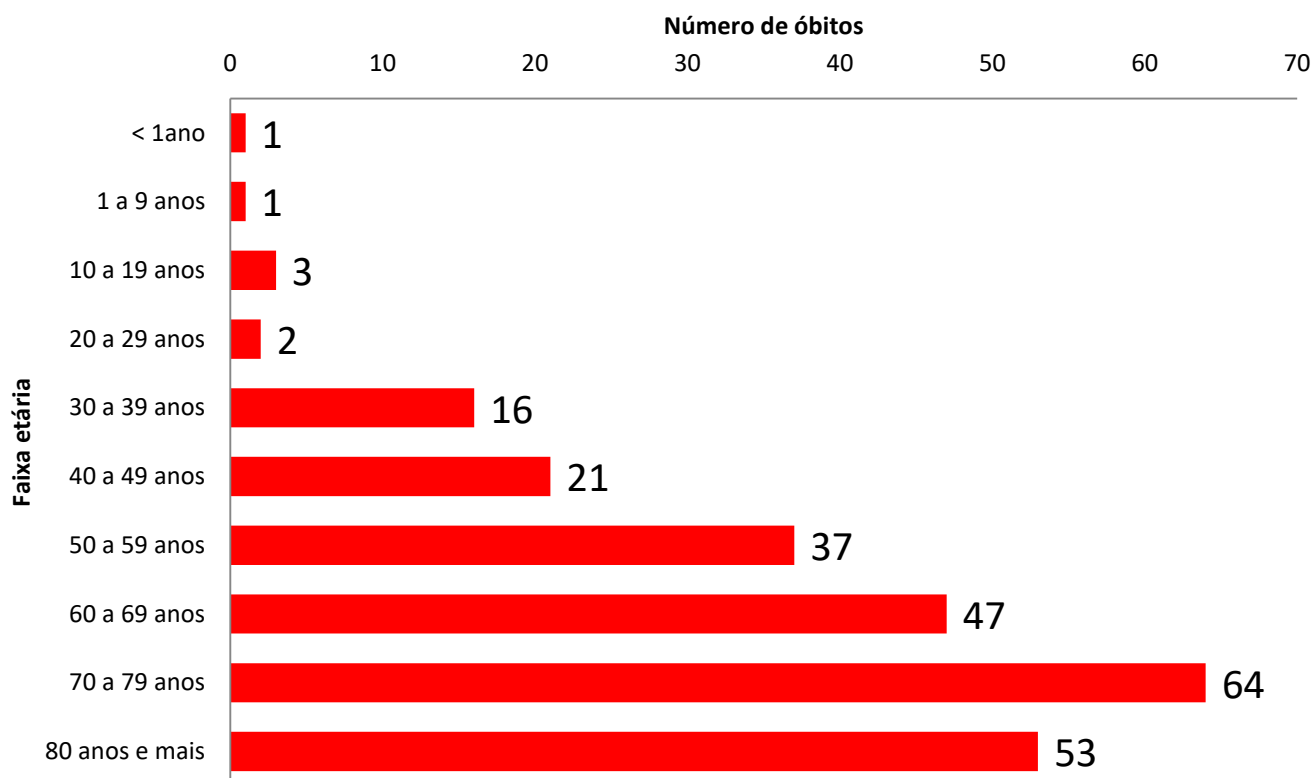
BOLETIM ACRE

SECRETARIA DE ESTADO DE
SAÚDE



Quinta-feira, 11 de junho de 2020.

GRÁFICO5. DISTRIBUIÇÃO DOS ÓBITOS POR COVID-19 SEGUNDO FAIXA ETÁRIA, SEXO E COMORBIDADES, ACRE, 2020*



Fonte: :Laboratório Charles Mérieux; LACEN- Acre; E-SUS VE (notifica.saude.gov.br)

*Dados parciais sujeitos à revisão/alteração

ARRECAÇÃO DE DADOS DAS ÚLTIMAS 24 HORAS

COVID-19

BOLETIM ACRE

SECRETARIA DE ESTADO DE
SAÚDE



Quinta-feira, 11 de junho de 2020.

NOTIFICAÇÃO DE CASOS SUSPEITOS

A notificação de casos suspeitos, quando da concordância com os critérios recomendados pelo Ministério da Saúde, deve ser realizada às autoridades epidemiológicas, como: CIEVS Estadual e Secretaria Municipal de Saúde. Preencher a ficha de notificação disponível no site: <http://notifica.saude.gov.br>.

PAINEL DE VISUALIZAÇÃO COVID19 ACRE (DESKTOP)

- ✓ Link para visualização: <https://cievs-sesacre.maps.arcgis.com/apps/opsdashboard/index.html#/373549249864451da9909795021e2f04>

PAINEL DE VISUALIZAÇÃO COVID19 ACRE (MOBILE)

- ✓ Link para visualização: <https://cievs-sesacre.maps.arcgis.com/apps/opsdashboard/index.html#/7e92f657f6fa49328e1d136459184408>